



ID. Cable: CARLOS

Sumario de Pruebas: FALLO

Fecha / Hora: 07/03/2019 09:52:48am

Operador: 1

Modelo: DTX-TF6

Paso Libre: 1.6 dB (NEXT 12-36)

Versión de Software: 2.4100

Principal N/S: 1532019

Límite de Prueba: EN50173 PL Class E

Versión de Límites: 1.6000

Remoto N/S: 1532020

Tipo de Cable: Cat 6 UTP

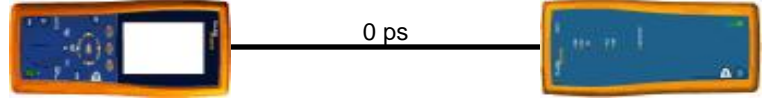
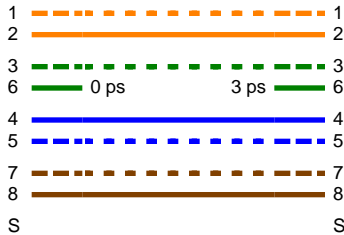
NVP: 69.0%

Adaptador Principal: DTX-PLA002

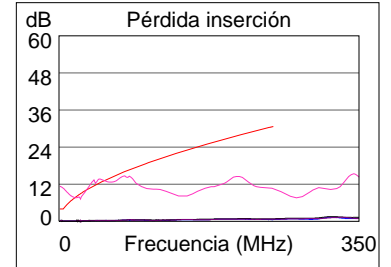
Adaptador Remoto: DTX-PLA002

Mapa de Cableado (T568B)

FALLO

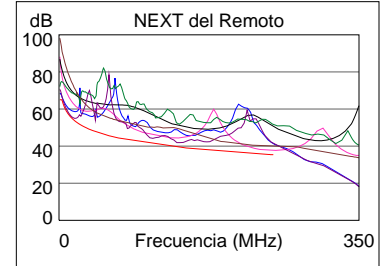
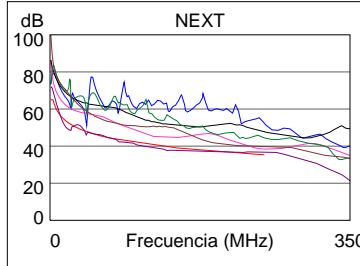


Longitud (ps)	[Par 36]	0
Tiempo de Prop. (ns), Lím. 498		4
Diferencia Retardo (ns), Lím. 44		4
Resistencia (ohm.), Lím. 21.0		Abierto F
Pérdida inserción Margen (dB)	[Par 36]	-7.3 F
Frecuencia (MHz)	[Par 36]	2.0
Límite (dB)	[Par 36]	4.0

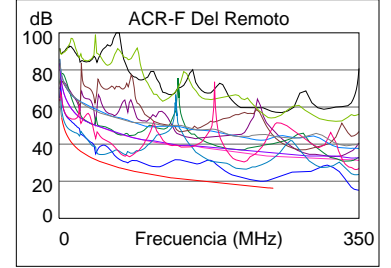
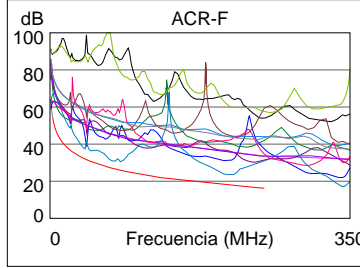


Margen de Peor Caso Valor de Peor Valor

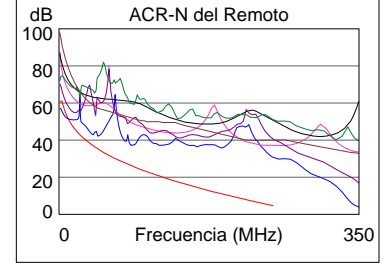
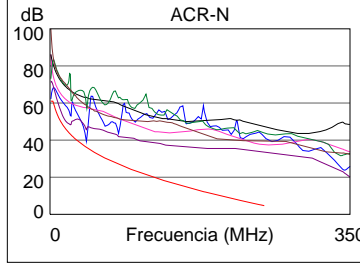
	MAIN	SR	MAIN	SR
FALLO				
Peor Par	12-36	12-36	36-45	12-45
NEXT (dB)	3.3	1.6	-1.2	2.2
Frec. (MHz)	42.8	3.5	188.5	249.5
Límite (dB)	47.8	65.0	37.4	35.4
Peor Par	36	36	45	45
PS NEXT (dB)	-1.4 F	0.8	0.7	2.2
Frec. (MHz)	24.0	3.9	242.5	249.5
Límite (dB)	49.4	62.0	32.9	32.7



	MAIN	SR	MAIN	SR
FALLO				
Peor Par	12-36	12-36	45-36	12-36
ACR-F (dB)	-5.4 F	2.9	5.7	3.2
Frec. (MHz)	1.0	43.0	207.5	235.0
Límite (dB)	64.2	31.5	17.8	16.8
Peor Par	36	12	36	45
PS ACR-F (dB)	-5.5 F	-2.4 F	7.9	8.4
Frec. (MHz)	1.0	1.0	207.5	207.5
Límite (dB)	61.2	61.2	14.8	14.8



	MAIN	SR	MAIN	SR
FALLO				
Peor Par	12-36	12-36	36-45	12-36
ACR-N (dB)	1.2	-5.4 F	24.2	26.0
Frec. (MHz)	1.0	3.5	188.5	250.0
Límite (dB)	61.0	61.0	11.2	4.7
Peor Par	36	36	36	36
PS ACR-N (dB)	-1.5 F	-6.1 F	15.1	25.5
Frec. (MHz)	42.3	3.9	207.5	250.0
Límite (dB)	33.7	58.0	6.4	2.0



	MAIN	SR	MAIN	SR
FALLO				
Peor Par	36	36	36	36
RL (dB)	-18.3 F	-18.5 F	-13.3	-13.0
Frec. (MHz)	1.0	1.5	75.8	76.8
Límite (dB)	21.0	21.0	15.2	15.1

