



VISORES ONLINE E SOFTWARE DE CARTOGRAFÍA



VISORES CARTOGRÁFICOS ONLINE



Google Maps



ArcGIS Online

INFORMACIÓN
XEOGRÁFICA de GALICIA



XUNTA
DE GALICIA

Son de balde. Non requiren instalación. Sempre con internet

SOFTWARE CARTOGRÁFICO

De balde:



Algunhas opcións precisan internet. Requiren instalación

De pago:

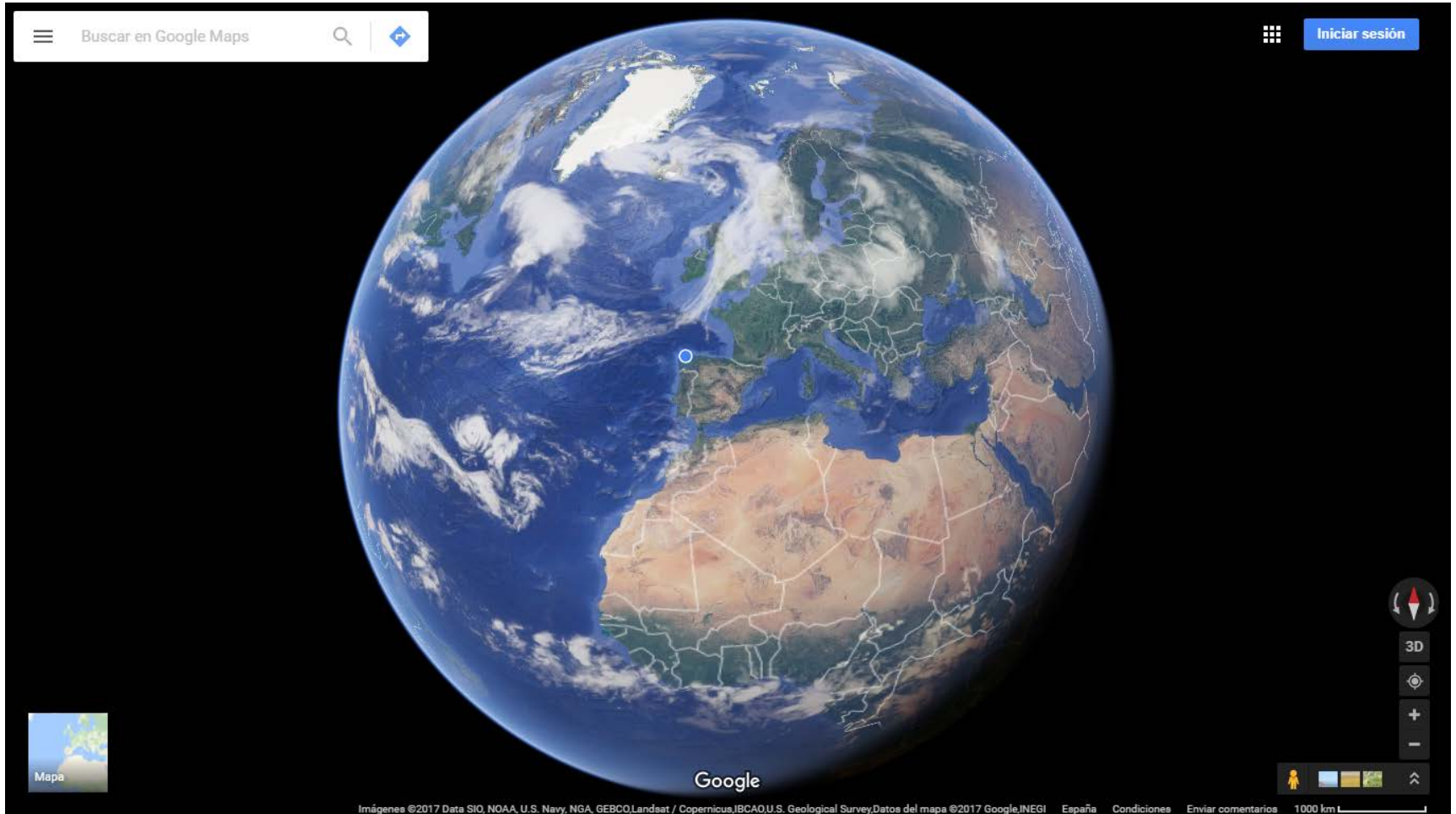


Tódalas opcións sen internet. Requiren instalación



Google Maps

VISORES CARTOGRÁFICOS ONLINE



Precisamos ter unha conta de gmail



Google Maps

VISORES CARTOGRÁFICOS ONLINE

Tarefas a realizar:

Crear un mapa

Incluir 5 puntos existentes

Crear 2 puntos (1 con coordenadas e 1 sen elas), 1 polígono e 1 ruta

Incluir dúas fotografías e un texto en 3 puntos diferentes

Compartir o mapa de 2 xeitos (acceso libre e restrinxido)

Exportar o mapa a formato KML

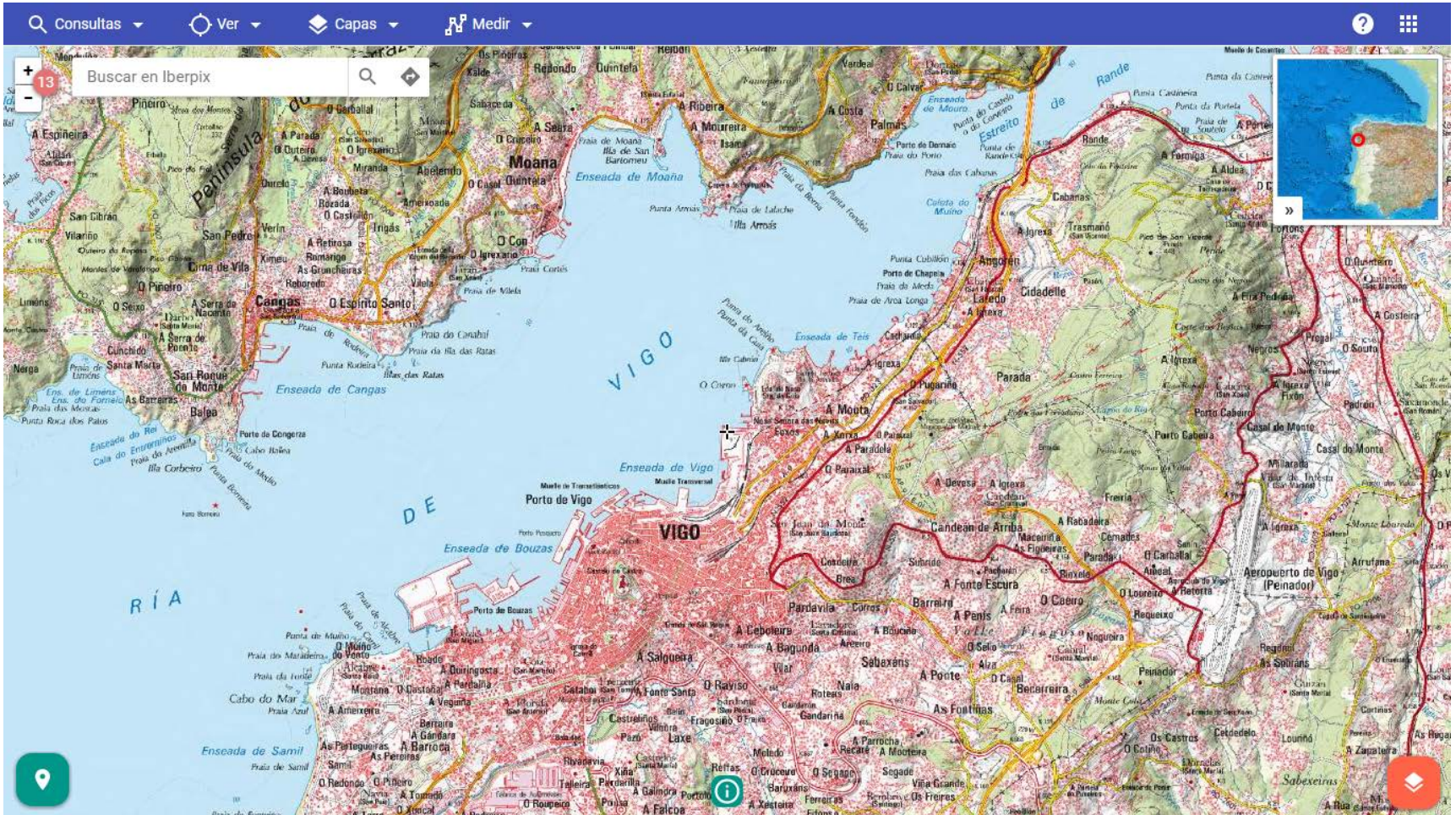
Visor Iberpix

Ortofotos y Cartografía del IGN



v 4.3.0

VISORES CARTOGRÁFICOS ONLINE



Non se poden gardar datos ou mapas creados



VISORES CARTOGRÁFICOS ONLINE

Tarefas a realizar:

Cargar o KML creado co Google Maps

Modificar a posición dun 1 punto e a traza dun polígono

Crear 1 punto, 1 polígono e 1 ruta novamente, despois exportar a KML

Obter 2 saídas gráficas do mapa co PNOA 2010 e co SIOSE

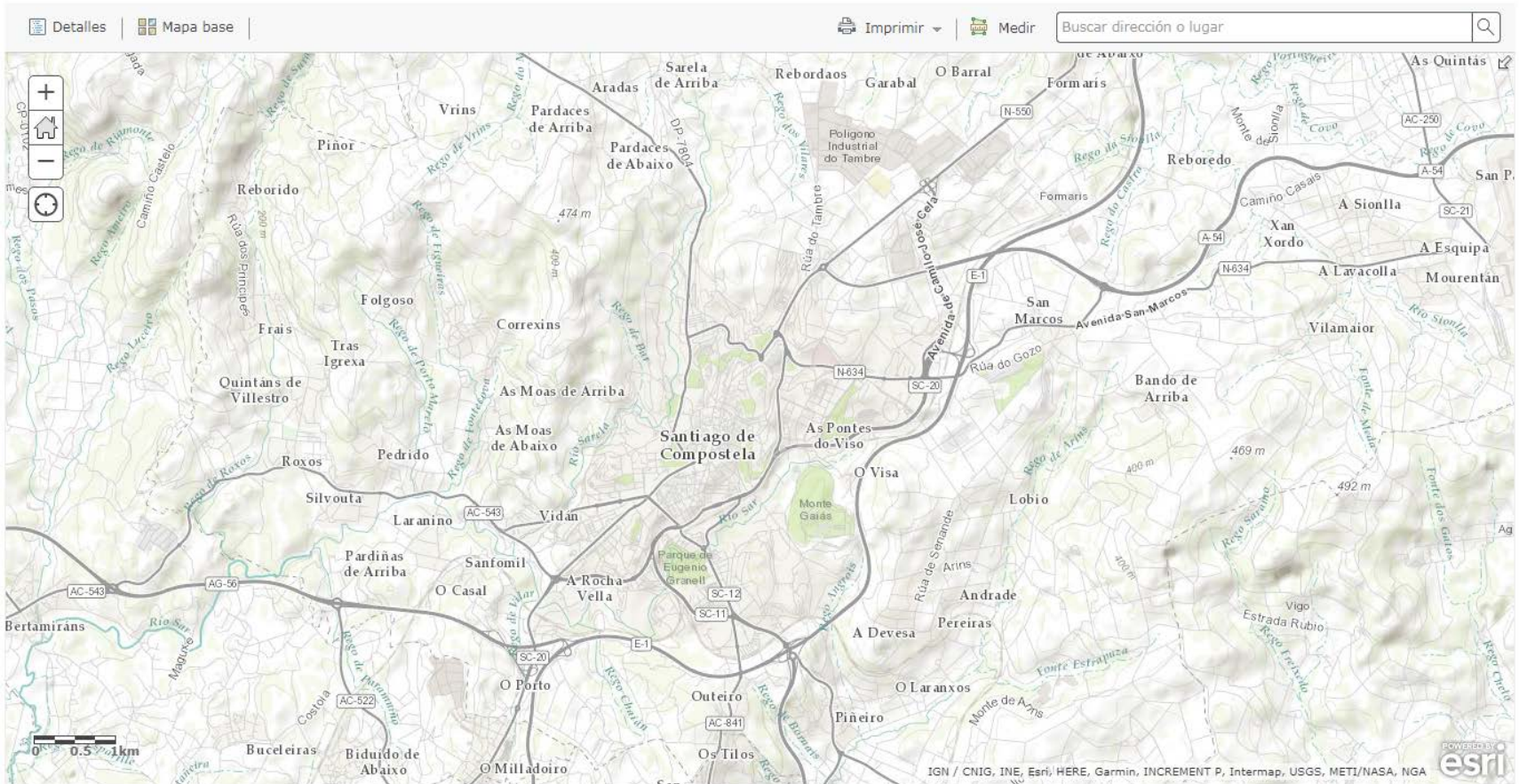


ArcGIS Online

VISORES CARTOGRÁFICOS ONLINE

ArcGIS ▾ Mi mapa

Modificar mapa Iniciar sesión



Moitas opcións son de pago ou crear unha conta



ArcGIS Online

VISORES CARTOGRÁFICOS ONLINE

Tarefas a realizar:

Abrir o mapa xeolóxico continuo do IGME a escala 1:50000

Saída gráfica dun mapa xeolóxico (25% transp.) + topográfico

Saída gráfica dun mapa xeolóxico (50% transp.)+ ortofoto

Cargar no mapa as capas de LIX e os GPX creados en Iberpix

The screenshot displays the online cartographic viewer interface. At the top left, it shows the logo and name 'INFORMACIÓN XEOGRÁFICA de GALICIA'. The main area is a 3D terrain map of Galicia, with labels for 'A Coruña', 'Ferrol', and 'Betanzos'. A search bar and navigation controls are visible on the left. A toolbar at the top right contains icons for home, search, layers, legend, data, print, and help. The bottom left corner shows technical details: EPSG: 25829, X: 580719.74, Y: 4815750.58, and Escala: 1:288.895. The bottom right corner features the 'galicia' logo. The footer contains copyright information: '© Xunta de Galicia. Información mantida e publicada na internet pola Xunta de Galicia. Oficina de Rexistro e Información | Suxestións e queixas | Atendémolo/a'.

Non permite cargar ou subir datos cartográficos externos

TRABALLOS A REALIZAR CO ALUMNADO

Paseo xeolóxico urbano



Xincana xeolóxica



PASEO XEOLÓXICO URBANO



PASEO XEOLÓXICO URBANO

Contidos obrigatorios:

- *Diferenciación de rochas (magmáticas, metamórficas, sedimentarias e produtos sintéticos ou artificiais).*
- *Algún afloramento ou miradoiro para describir a xeoloxía da zona.*
- *Fotografías e descripción detallada da rocha ornamental (acabado, textura, usos, clasificación científica e procedencia do material sempre que sexa posible).*

PASEO XEOLÓXICO URBANO

Obxectivos:

- *Introdución ao uso das rochas ornamentais na construción, de acordo a súa estética, composición, textura, finalidade...*
- *Estudo das diferenzas entre a denominación comercial e a científica, uso non axeitado dos materiais rochosos e problemática medioambiental.
Completar coa visita a afloramentos xeolóxicos in situ.*
- *Traballo en grupo e cooperativo entre o alumnado para obter un resultado froito dun esforzo conxunto.*

PASEO XEOLÓXICO URBANO

Algúns enderezos de interese:

(Catálogo de granitos)

http://www.marma.es/spa/catalogo_granitos.php?var1=Granitos&nar1=50

(Catálogo de granitos e mármores)

<https://www.levantina.com/es/productos/>

(Traballos de rocas ornamentales)

<https://issuu.com/search?q=rocas%20ornamentales>



XINCANA XEOLÓXICA



XINCANA XEOLÓXICA

Contidos obrigatorios:

- *Realizaranse a lo menos 10 probas sobre o estudo xeolóxico dunha zona, empregando o maior número posible de ramas da Xeoloxía.*
- *O manexo do compás, mapas e cortes xeolóxicos terán un carácter prioritario.*
- *Incluiranse fotografías para facilitar o achado ou identificación dos elementos xeolóxicos.*

XINCANA XEOLÓXICA

Obxectivos:

- *Familiarizarse co manexo dos mapas topográficos e xeolóxicos (cartografía xeolóxica e cortes xeolóxicos)*
- *Aplicación da xeoloxía teórica á realidade no campo, diferenciación de litoloxías, estruturas, procesos e relacións espazo-temporais entre todas elas*
- *Traballo en grupo e cooperativo entre o alumnado para obter un resultado froito dun esforzo conxunto*

XINCANA XEOLÓXICA



XINCANA XEOLÓXICA POLA CONTORNA DE PONTEVEDRA

Proba 1. Ordea de xeito cronolóxico os acontecementos xeolóxicos presentes no afloramento que se mostra na fotografía, situado na praia de Area Gorda, ao Norte da ermida da Lanzada.



1° _____
 2° _____
 3° _____
 4° _____
 5° _____
 6° _____
 7° _____

Proba 2. Realiza unha pequena columna estratigráfica, indicando en cada unidade cales son as litoloxías máis frecuentes e cal sería a súa orixe, para elo proporcionase unha fotografía dun afloramento na praia de Major.



Unidade 1: _____ Orixe: _____
 Unidade 2: _____ Orixe: _____
 Unidade 3: _____ Orixe: _____
 Unidade 4: _____ Orixe: _____
 Unidade 5: _____ Orixe: _____
 Unidade 6: _____ Orixe: _____

Proba 3. Analiza, coa axuda dunha escala granulométrica e un lupa, o tamaño dos grans de area e a súa composición, ben na praia de Montalvo ou na praia de Major. E con elo da resposta ás seguintes cuestións:

- De que depende o tamaño dos grans de area? E a súa morfoloxía?

- Cales serían as rochas de procedencia das diferentes areas?

- Como varía a densidade da area en función da composición? En que parte da praia se atopan?

Proba 9. Realiza un pequeno mapa xeolóxico do extremo Sur da praia da Lanzada a partir da ortofoto que se achega. Indicando con diferentes cores os distintos tipos de rochas que afloran na zona.

Lenda do mapa xeolóxico



Proba 10. Identifica e localiza no mapa topográfico os seguintes elementos xomorfolóxicos presentes na costa entre A Lanzada e Montalvo.



EX-1: _____



EX-2: _____



EX-3: _____



EX-4: _____



EX-5: _____



EX-6: _____



EX-7: _____



EX-8: _____

XINCANA XEOLÓXICA

Algúns enderezos de interese:

(Patrimonio xeolóxico)

<http://www.igme.es/patrimonio/>

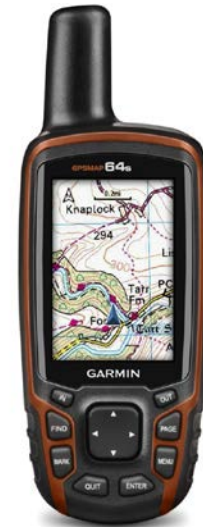
<http://info.igme.es/ielig/>

(Cartografía xeolóxica)

<http://info.igme.es/cartografiadigital/geologica/Magna50.aspx>

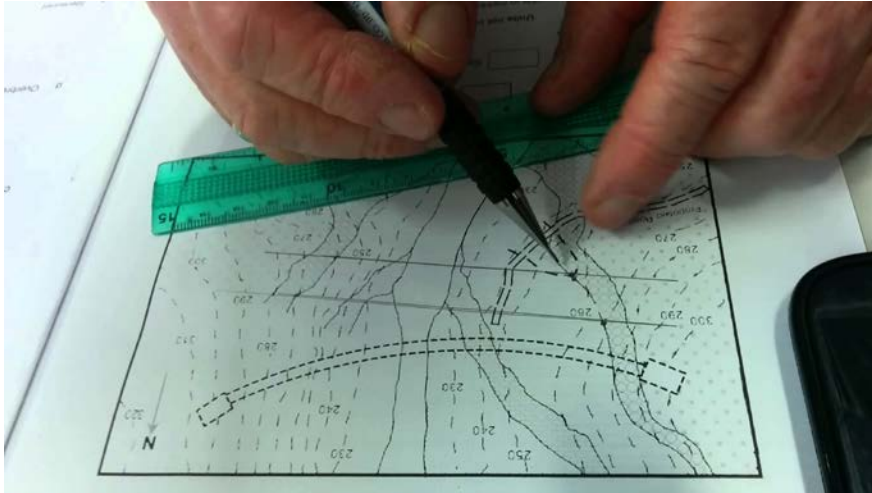
PREPARACIÓN DUNHA SAÍDA DE CAMPO

Material:



PREPARACIÓN DUNHA SAÍDA DE CAMPO

Obxectivos:



TRABALLOS A REALIZAR CO ALUMNADO

Importante:

Data límite de presentación dos traballos

30 de novembro de 2018

Tempo de exposición

5-8 minutos

TRABALLOS A REALIZAR CO ALUMNADO

Dúbdas e envío de traballos:

Por correo electrónico:

canosa@usal.es

Por mensaxes de whatsapp:

652 264 529