

PROGRAMA DO CURSO

LUNS 19/01/2015. 17:00 20:15. CFR Pontevedra.

Presentación do curso

CONTIDOS:

Ponencia de Mercedes Prieto Martínez:

- Presentación coa “Tea dos sonhos” con figuras xeométricas no plano e en 3 dimensións.
- Exploración de diferentes elementos das figuras xeométricas para crear unha conferencia danzada.
- Contextualización teórica sobre as conexións entre a matemática e a danza.

MÉRCORES 21/01/2015. 17:00 20:15. CFR Pontevedra.

Ponencia de Mercedes Prieto Martínez:

- Sentido de número, correspondencias e simetrías co xogo das velocidades e estátuas e a canción dos números.
- Danza del Rogle: resolución de problemas a partir de tarefas exploratorias con discusión e sistematización.
- Visionado da peza “O homem que so pensa em números”.

XOVES 22/01/2015. 17:00 20:15. CFR Pontevedra.

Ponencia de Rexina Ortigueira Lestón:

- Matemáticas e o desenvolvemento das competencias clave.
- A área de matemáticas no decreto de primaria.

VENRES 23/01/2015. 17:00 20:15. CFR Pontevedra.

Ponencia de Mercedes Prieto Martínez:

- Números e medidas.
- A adición e a resta con danzas acumulativas.
- Cálculo mental e precios das “Sardiñas en lata”.
- Resolución de problemas a partir duna proposta.

LUNS 26/01/2015. 17:00 20:15. CFR Pontevedra.

Ponencia de Mercedes Prieto Martínez:

- Revisións.
- Xeometría.
- Chotis e Troika: Representación e transformación espacial.
- Creación de secuencias de movemento a partir de temas de xeometría.

MÉRCORES 28/01/2015. 17:00 20:15. CFR Pontevedra.

Ponencia de Mercedes Prieto Martínez:

- Números.
- Múltiplos e divisores co baile da Denosiña e o Vals familiar.
- Combinacións co vals da moto.
- Creación de secuencias de movemento a partir de temas de xeometría. (Continuación).

XOVES 29/01/2015. 17:00 20:15. CFR Pontevedra.

Ponencia de Mercedes Prieto Martínez:

- Medidas.
- A danza do reloxo.
- O reloxo asincopado.
- Construcción da coreografía (continuación). Representación simbólica. Pequenas demostracións das secuencias.

VENRES 30/01/2015. 17:00 20:15. CFR Pontevedra.

Ponencia de Mercedes Prieto Martínez:

- Revisións.
- Presentacións das coreografías.
- Sistematización dos coñecementos adquiridos.

NOTA: É convinte asistir ao curso con roupa cómoda.



centro de
formación e recursos

Rúa Celso Emilio Ferreiro 4,
36005 Pontevedra

T +34 986 872 888
F +34 986 872 177

cfp.pontevedra@edu.xunta.es
www.edu.xunta.es/centros/cfrpontevedra



centro de
formación e recursos

Rúa Celso Emilio Ferreiro 4,
36005 Pontevedra

T +34 986 872 888
F +34 986 872 177

cfp.pontevedra@edu.xunta.es
www.edu.xunta.es/centros/cfrpontevedra

PONENTES

Mercedes Prieto Martínez é Doutora en Ciencias da Educación na especialidade de Educación Matemática. Ademais posúe as Licenciaturas de Danza e Ciencias Químicas.

Especializada no ensino da Danza Internacional a través da formación na Licenciatura e en diferentes festivais e cursos realizados en Francia, Alemaña, Italia, Portugal e España.

Na actualidade, compatibiliza o ser profesora de danza desenvolvendo diferentes actuacións relacionadas coa danza e o mundo das matemáticas, coas súas responsabilidades como coreógrafa, bailarina e artista.

Conta cunha ampla experiencia na impartición de actividades formativas dirixidas ao profesorado.

Autora do libro/CD/DVD "Na Punta do Pé" de PESDELÁN. Danzas de Galicia e Portugal. Editora Kalandraka (2010).

ISBN : 9 7 8 - 8 4 - 8 4 6 4 - 7 5 2 - 2 .

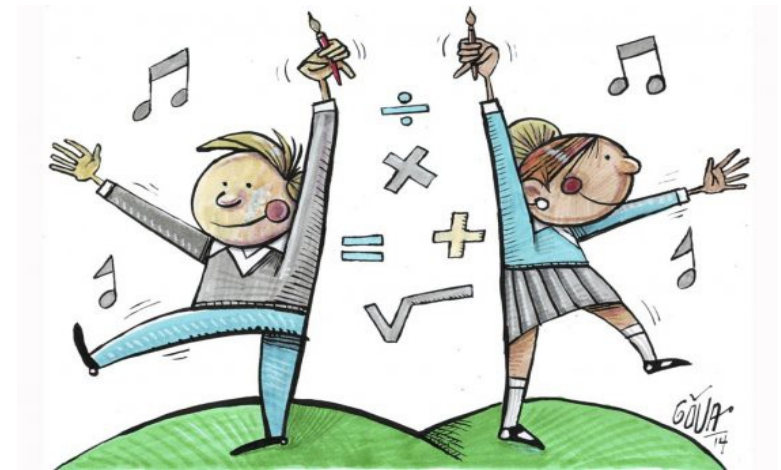
<http://www.kalandraka.com/blog/2010/12/16/presentacion-de-na-punta-do-pe-en-libros-para-sonar/>

Autora e coordinadora do libro ZAMPADANZAS do Mundo. Livro com descrições, música e vídeo de danças do Mundo. Editora Cumio. (2010). ISBN: 978-84-8289-245-0
<http://www.cumio.com/>

Rexina Ortigueira Lestón é Licenciada en Ciencias Químicas. Na actualidade, exerce como asesora no CFR de Pontevedra do Ámbito Científico-tecnolóxico-matemático.

Matemática danzada

P1401018



Lugar de celebración:

CFR de Pontevedra

Actividade formativa de 25 horas de duración



centro de
formación e recursos

Rúa Celso Emilio Ferreiro 4,
36005 Pontevedra

T +34 986 872 888
F +34 986 872 177

cfr.pontevedra@edu.xunta.es
www.edu.xunta.es/centros/cfrpontevedra



centro de
formación e recursos

Rúa Celso Emilio Ferreiro 4,
36005 Pontevedra

T +34 986 872 888
F +34 986 872 177

cfr.pontevedra@edu.xunta.es
www.edu.xunta.es/centros/cfrpontevedra