



# CONSTRUÍNDO O CAMIÑO Á UTOPIA

ESTRATEGIAS PARA UNHA ESCOLA INCLUSIVA E A ATENCIÓN Á DIVERSIDADE

RAMÓN COSTAS E VELI FARIÑA

# DOWN

XUNTOS  
Asociación  
Síndrome  
de Down

Pontevedra



Todos e todas somos xenios  
Pero se xulgas a un peixe  
pola súa habilidade para trepar  
a unha árbore, pasará toda a súa vida  
pensando que e un inútil.

Albert Einstein



**Down Pontevedra Xuntos**  
**Área de Inclusión Educativa**  
**Pautas metodolóxicas**  
**Metodoloxías inclusivas**



**DOWN**  
Pontevedra

XUNTOS  
Asociación  
Síndrome  
de Down

Down Pontevedra “Xuntos” é unha **asociación de nais, pais e familiares que traballa pola inclusión das persoas coa Síndrome de Down**. Nace un 26 de Decembro de 1991, despois de que un grupo de familiares de persoas coa Síndrome de Down (motivados principalmente pola falta de servizos de apoio) decidiran xuntarse para acadar un **obxectivo común: mellorar a calidade de vida** das persoas coa Síndrome de Down e como consecuencia conseguir a súa participación en todos os ámbitos (**escolar, familiar, social, laboral ...**).

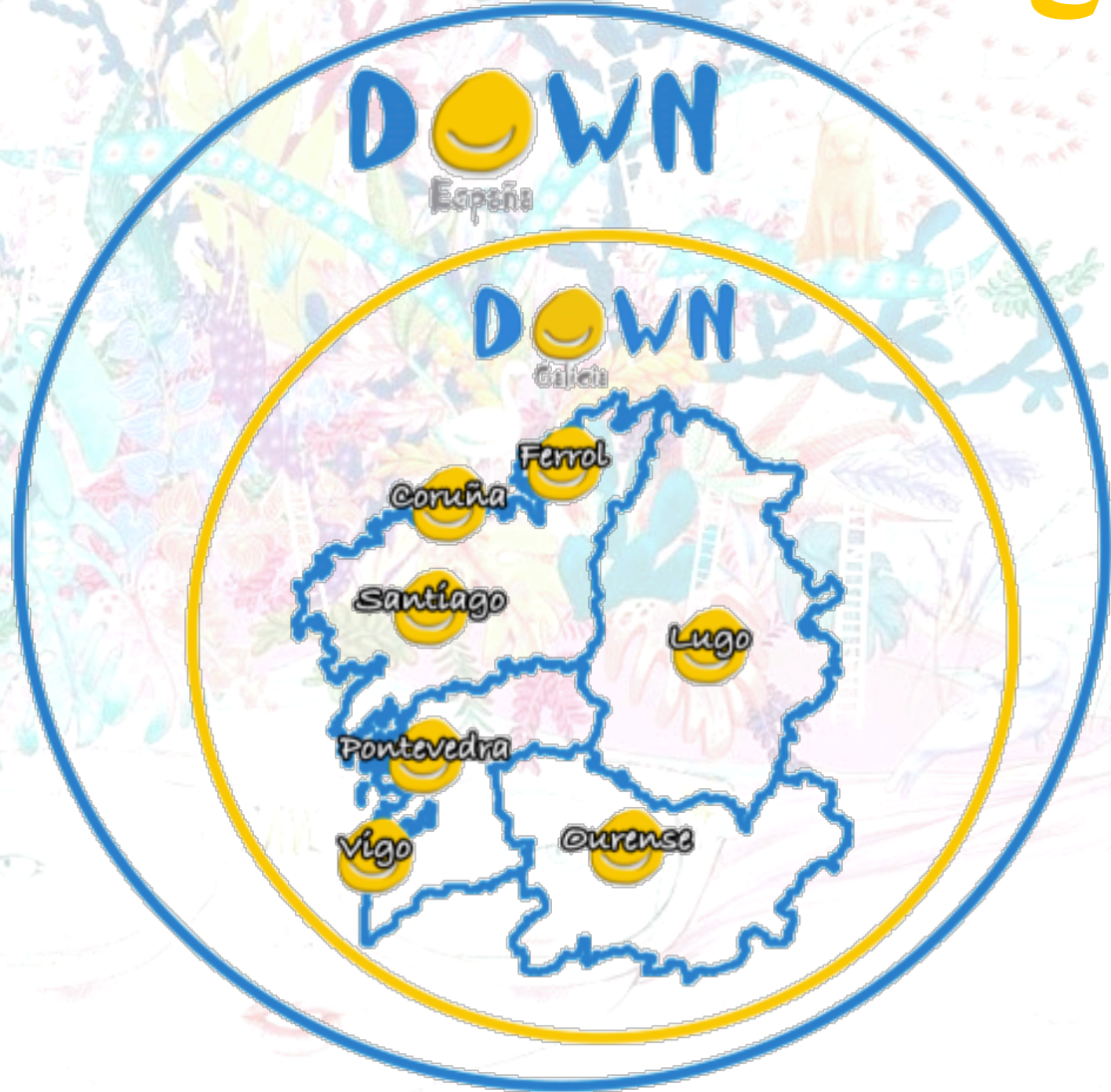
Respecto aos nosos **sinais de identidade**, poderíamos destacar:

- **Aposta pola normalización e a inclusión.**
- Aposta polo uso de **servizos ordinarios** da comunidade.
- Colaboración con outras entidades e colectivos.

**CAPACIDADES  
DIFERENTES**

**DOWN  
PONTEVEDRA  
XUNTOS**

# TRABALLO EN REDE

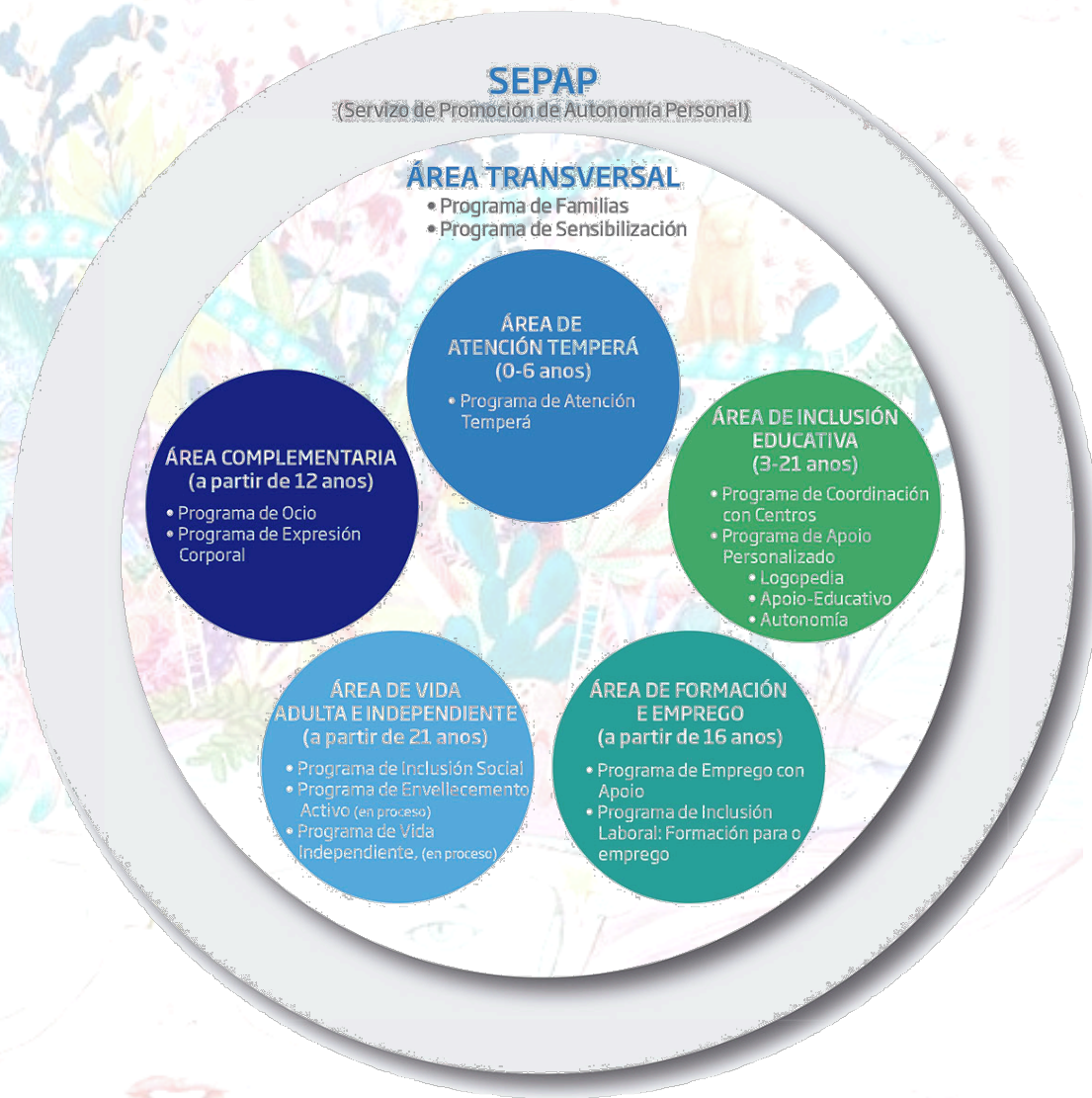


[https://  
www.youtube.com/  
watch?  
v=c21ox26XcLo&featu  
re=youtu.be](https://www.youtube.com/watch?v=c21ox26XcLo&feature=youtu.be)



# DOWN PONTEVEDRA XUNTOS

Down  
Pontevedra  
“Xuntos”  
ofrece  
distintos  
programas  
organizados en  
torno ao noso  
Servizo de  
Promoción da  
Autonomía  
Persoal, SEPAP



# ÁREA DE INCLUSIÓN EDUCATIVA

## ÁREA DE INCLUSIÓN EDUCATIVA (3-21 años)

- Programa de Coordinación con Centros
- Programa de Apoyo Personalizado
  - Logopedia
  - Apoyo-Educativo
  - Autonomía

FAMILIA



ASOCIACIÓN

CENTRO EDUCATIVO

# ÁREA DE INCLUSIÓN EDUCATIVA

## PROGRAMA DE APOIO PERSOALIZADO



**AUTONOMÍA:** A adquisición da autonomía é un feito fundamental para previr a dependencia, traballamos na contorna comunitaria co fin de adquirir e mellorar as habilidades sociais e persoais nun contexto normalizado.



**APOIO EDUCATIVO:** Apoiamos o proceso de ensino aprendizaxe levado a cabo nas escolas, reforzando aqueles aspectos nos que o neno/a necesita de axuda para desenvolver as súas capacidades.



**LOGOPEDIA:** A comunicación é parte fundamental da interacción coa contorna, traballamos co fin de favorecer un desenvolvemento da linguaxe que permita ao neno/a coa Síndrome de Down relacionarse de xeito positivo.

# ÁREA DE INCLUSIÓN EDUCATIVA

Atendendo ao dereito á educación en igualdade de nenos/as e adolescentes, consideramos a inclusión no **sistema educativo ordinario como a opción máis axeitada** para o desenvolvemento das persoas coa Síndrome de Down.



**INCLUSIÓN EDUCATIVA:** Apostamos pola escolarización nos centros educativos ordinarios. Dende Xuntos ofrecemos apoio e asesoramento aos mestres/as que teñen alumnado coa Síndrome de Down a través do Programa de Coordinación con Centros.

## PROGRAMA DE COORDINACIÓN CON CENTROS

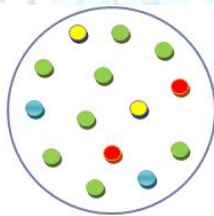
# ÁREA DE INCLUSIÓN EDUCATIVA

A **finalidade** é promover e facilitar a inclusión escolar dos alumnos coa síndrome de Down e de todos os alumnos con discapacidade intelectual no sistema educativo ordinario. E para conseguilo mantemos unha colaboración directa e estreita cos centros para conxuntamente conseguir mellorar a súa inclusión.

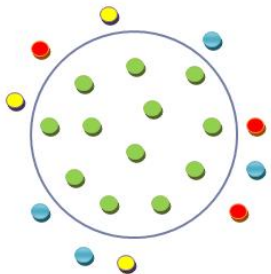
No propósito de dinamizar experiencias educativas de calidade promovemos metodoloxías inclusivas.

**Mellorar a educación é facela inclusiva.**

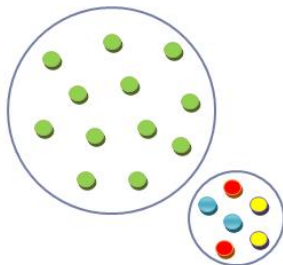
oportunidades que teñen os



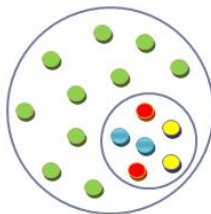
INCLUSIÓN



EXCLUSIÓN



SEGREGACIÓN



INTEGRACIÓN

# ÁREA DE INCLUSIÓN EDUCATIVA

# INTEGRACIÓN VERSUS INCLUSIÓN

El alumno se debe adaptar al grupo

Se plantea un currículum "estándar" y tareas adaptadas

Prefiere trabajar las materias instrumentales

Se trabaja por separado y es difícil la coordinación

Es diferenciadora

Elimina barreras de desigualdad

Se propone un currículum y tareas ajustadas

No se infravalora ninguna materia, todas pueden aportar

Se trabaja en equipo favoreciendo la coordinación estrecha

Promueve la igualdad



El profesor de Pedagogía Terapéutica es el especialista

Sólo el alumno de NEE presenta necesidades

Se centra únicamente en el alumno de NEE

El alumno de NEE sale del aula, costándole reincorporarse a la dinámica de las clases



El profesor de Pedagogía Inclusiva es uno más, un apoyo para el resto

Cualquiera puede tener necesidades de apoyo educativo

Se dirige al aula y a cualquier alumno, no sólo a los de NEE

Se trabaja dentro del aula ordinaria, reconociéndolos y aprovechando sus posibilidades de participar

# PROGRAMA DE COORDINACIÓN CON CENTROS

## ÁREA DE INCLUSIÓN EDUCATIVA

<https://www.youtube.com/watch?v=yuGyREbi7II>



Información,  
orientación e  
asesoramento

Sensibilización  
na aula

Adaptacións  
de materiais



# ÁREA DE INCLUSIÓN EDUCATIVA

## PROGRAMA DE COORDINACIÓN CON CENTROS



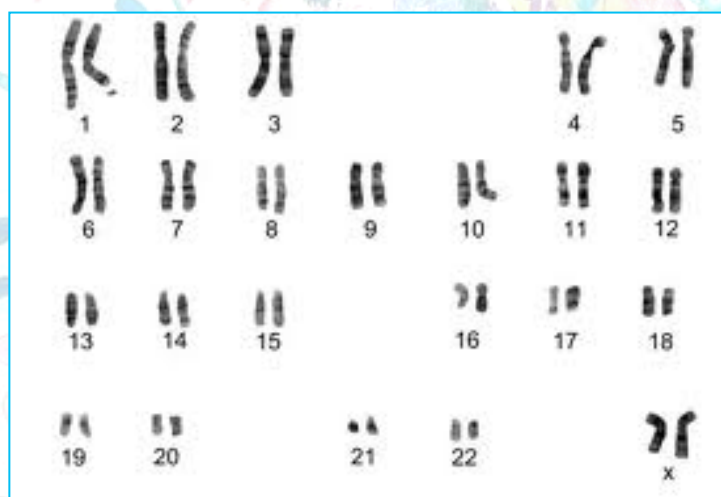
<https://www.youtube.com/watch?v=6FkiYdzU1zl>



# PAUTAS METODOLÓGICA

## COÑECER A SÍNDROME DE DOWN E AS SÚAS CARACTERÍSTICAS

Que é a Síndrome de Down?



Cariotipo dunha persoa  
SEN Síndrome de Down  
46 cromosomas 23 pares.



Cariotipo dunha persoa CON  
Síndrome de Down  
47 cromosomas

... Só unha pequena diferenza



## PAUTAS METODOLÓXICAS

# COÑECER A SÍNDROME DE DOWN E AS SÚAS CARACTERÍSTICAS

## A Síndrome de Down NON é unha enfermidade

As **PERSOAS** coa Síndrome de Down nin sofren nin padecen.

As **PERSOAS** coa Síndrome de Down NON son: subnormais, retrasadas, mongólicas

As **PERSOAS** coa Síndrome de Down NON son eternos nenos/as.

As **PERSOAS** coa Síndrome de Down NON son todas iguais.

As **PERSOAS** coa Síndrome de Down teñen diferente personalidade, NON todos/as son cariñosos/as, alegres ...





# COÑECER A SÍNDROME DE DOWN E AS SÚAS CARACTERÍSTICAS

## Dificultades

- \* Tempo de resposta máis lento.
- \* Lentitude no ritmo da aprendizaxe
- \* Traballar do concreto ao abstracto.
- \* Dificultades na fala, pero mellor a comprensión
- \* Cústalles entender o dobre sentido.
- \* En moitos casos hai que ensinarlles de xeito explícito o que outros adquiren espontaneamente.
- \* Dificultades na aprendizaxe dos cálculos matemáticos máis elementais

# COÑECER A SÍNDROME DE DOWN E AS SÚAS CARACTERÍSTICAS

PAUTAS  
METODOLÓXICAS

Empatizar





# COÑECER A SÍNDROME DE DOWN E AS SÚAS CARACTERÍSTICAS

## Pautas metodolóxicas

- \* Cambiar asiduamente de actividade para evitar fatiga
- \* Necesitan moita motivación.
- \* Hai que potenciar as súas capacidades e non centrarse nas súas carencias.
- \* O traballo ten que ser o máis semellante posible ao dos compañeir@s.
- \* É preciso proporcionarlles un control externo (físico ,verbal, premios).
- \* Utilizar unha linguaxe clara e concisa.
- \* Darlle as instrucións de xeito individual, pero dentro do marco “grupo”.
- \* Utilizar apoio visual favorecerá a súa comprensión.
- \* Darlle tempo para responder.
- \*Ter en conta a novidade da tarefa e a súa complexidade (prolongará o tempo de reacción)



# COÑECER A SÍNDROME DE DOWN E AS SÚAS CARACTERÍSTICAS

## Pautas metodolóxicas

- \* Debemos seleccionar os obxectivos máis funcionais e importantes para o desenvolvemento do neno/a.
- \* Dar as ordes dunha en unha.
- \* Manter o contacto visual mentres se lle dá unha orde directa, e así centrará mellor a atención e procesará mellor a orde captada.
- \* Propoñer un gran número de experiencias, repetindo as tarefas con materiais e actividades moi variados.
- \* Ofrecerlle sempre moitas oportunidades de éxito.
- \* As aprendizaxes que sexan prácticas, útiles e funcionais, aplicables de xeito inmediato ou cercano, sempre que sexa posible.



PAUTAS  
METODOLÓXICAS

# COÑECER A SÍNDROME DE DOWN E AS SÚAS CARACTERÍSTICAS

## Pautas metodolóxicas

- \*Funcionan mellor co canal visual - motor.
- \*Aprenden con maior facilidade si apoiamos con signos, xestos, sinais, imaxes, debuxos, pictogramas, gráficos ...
- \***Aproveitar a súa capacidade de imitación para reforzar a adquisición de aprendizaxes.**
- \*As explicacións das actividades deben ser curtas, claras e concretas.
- \*Utilizar vocabulario significativo. “Calcula, define” son termos que nos lles din nada
- \*Dá mellor as respostas motoras, o cal hai que telo en conta (pode entender unha orden pero non ser capaz de dar unha resposta verbal).



# COÑECER A SÍNDROME DE DOWN E AS SÚAS CARACTERÍSTICAS

## Pautas metodolóxicas

Para que la evaluación sea justa, todos realizarán la misma prueba: van a subir a ese árbol.

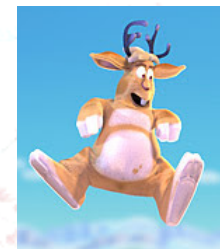
- \*Darlle a posibilidade de expresar o que sabe con outras ferramentas que non se reduza á expresión verbal.
- \***Os xestos poden ser un apoio para comunicarse. A medida que van sendo capaces de verbalizar a palabra, abandonan o xesto.**
- \*Precisan adestrar as habilidades sociais.
- \*Promover a inclusión en todos os espazos, incluído o recreo, para o que hai que organizar xogos para ensinarlles tamén a participar no tempo de recreo.
- \*A aprendizaxe cooperativa é unha metodoloxía que atende á diversidade e favorece a inclusión de todo o alumnado.
- \*Para que aprendan a traballar en grupo previamente hai que traballar a cohesión do grupo, o clima de aula



# COÑECER A SÍNDROME DE DOWN E AS SÚAS CARACTERÍSTICAS

## Algúns apuntes

<https://www.youtube.com/watch?v=zs5whN2QcGY>



- \* Aumenta a súa motivación cando os demais poden ver o seu traballo e o valoran.
- \* Evitar a dependencia do mestre/a e dos compañeir@s.
- \* É necesario que o traballo autónomo, sen supervisión, se teña como obxectivo desde idades temperás.
- \* Fixarse nas capacidades dos nen@s e solventar as súas dificultades cos apoios que se precisen e canto máis naturais e espontáneos mellor.
- \* Hai que esixirlle que fagan solos o que saben facer sen axuda.
- \* Hai que ensinarlles cousas que os nenos/as sen discapacidade intelectual aprenden por si solos.
- \* **Rebote inclusivo:** Todo aquilo que sexa imprescindible para favorecer a aprendizaxe do alumnado coa SD ou DI tamén vai positivo para a aprendizaxe dos seus compañeiros/as.
- \* **EXPERIMENTAN MOITOS FRACASOS. BAIXA AUTOESTIMA.**



# METODOLOXÍAS INCLUSIVAS

## POR QUÉ?

### EXISTE DIVERSIDADE DENTRO DO GRUPO

- ❖ Uns/unhas son máis capaces e outros/as menos ...
- ❖ Uns/unhas saben que deben facer e como facelo ou... pedir axuda se a necesitan.
- ❖ Uns/unhas teñen moitas dificultades de aprendizaxe e outros/as menos ou ningunha.
- ❖ Outros/as non saben que deben facer nin como facelo e ademais algúns/algunhas **non se atreven a preguntar.**



## MEDIDAS DE CARÁCTER ORDINARIO: METODOLOGÍAS INCLUSIVAS

No **Decreto 229/2011** de Atención á diversidade recóllese:

“Na resposta educativa á diversidade priorizaranse as medidas de carácter ordinario e normalizador. As de carácter extraordinario só se levarán a cabo unha vez esgotadas as anteriores. (Artigos 4 e 7). Entre as medidas ordinarias de atención á diversidade inclúense:

**c) Metodoloxías baseadas no traballo colaborativo en grupos heteroxéneos, tutoría entre iguais, aprendizaxe por proxectos e outras que promovan a inclusión.**



# METODOLOGÍAS INCLUSIVAS

Animamos a utilizar **metodologías inclusivas**: Aprendizaxe Cooperativa, Aprendizaxe por proxectos, Comunidade de aprendizaxe, Intelixencias múltiples, Educación emocional, Titoría entre iguais, Tics ...



**Hai máis actividades que a de debuxar e/ou colorear**

<http://www.sindromedown.net/wp-content/uploads/2015/04/Orientaciones-para-el-apoyo-a-la-inclusion-educativa.pdf>





## METODOLOGÍAS INCLUSIVAS

# EDUCACIÓN EMOCIONAL APRENDIZAJE POR PROYECTOS TUTORÍA ENTRE IGUALES COMUNIDADE DE APRENDIZAJE INTELIGENCIAS MÚLTIPLES

“Educar la mente sin educar el corazón,  
no es educar en absoluto”. (Aristóteles)



## EDUCAR ES MÁS QUE UN VERBO

ILUSIONAR ACOMPAÑAR INSPIRAR INDAGAR  
APRENDER FOMENTAR MOTIVAR CRECER EMOCIONAR  
INNOVAR CUIDAR OBSERVAR  
GUIAR ORIENTAR EXPERIMENTAR TRANSMITIR  
AYUDAR DESCUBRIR CREAR ATENDER

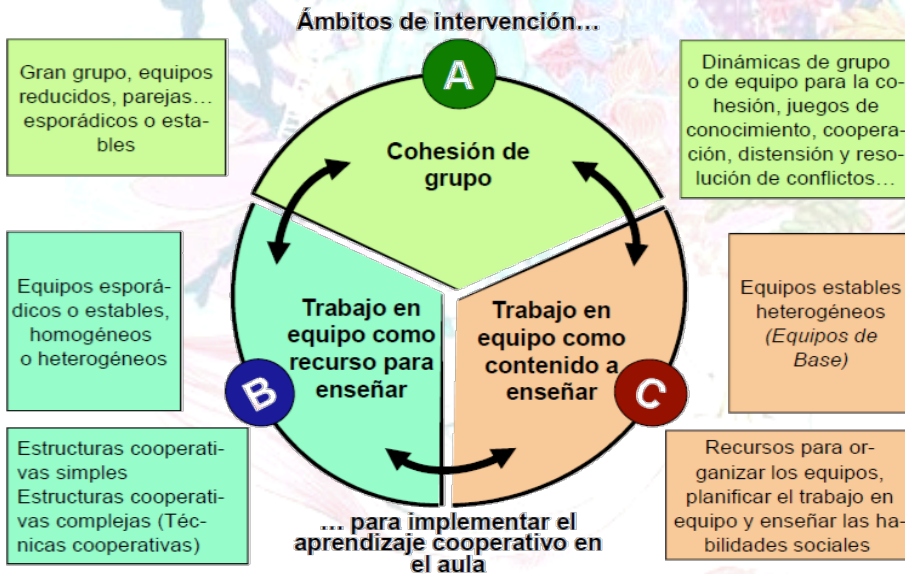
# METODOLOGÍAS INCLUSIVAS

# APRENDIZAJE COOPERATIVO



21 MARZO DÍA MUNDIAL DA SÍNDROME DE DOWN

## La implantación del aprendizaje cooperativo



- Aprender a cooperar mellorando as nosas habilidades sociais
- Aprender ... e contribuír a que aprendan os/as demais
- Aprender desenvolvendo ao máximo as capacidades individuais
- Cooperar, para aprender os contidos curriculares

**“MUCHA GENTE PEQUEÑA, EN LUGARES PEQUEÑOS, HACIENDO COSAS PEQUEÑAS, PUEDE CAMBIAR EL MUNDO”**

**“LA UTOPIÍA ESTÁ EN EL HORIZONTE. CAMINO DOS PASOS, ELLA SE ALEJA DOS PASOS. ¿ENTONCES PARA QUE SIRVE LA UTOPIÍA? PARA ESO SIRVE, PARA CAMINAR.**

**Eduardo Galeano**



**MOITAS GRAZAS!!!!**

## ASOCIACIÓN DOWN PONTEVEDRA “XUNTOS”

R/ COBIAN ROFFIGNAC Nº9 – 2º e R/ROUCO Nº1 – 2º  
CP 36002 PONTEVEDRA

TELÉFONOS. 986 86 55 38 / 607 948 925

EMAIL. [eduxuntos@downgalicia.org](mailto:eduxuntos@downgalicia.org)

PÁXINA WEB. [www.downxuntos.org](http://www.downxuntos.org)

FACEBOOK.

<https://www.facebook.com/Down-Pontevedra-Xuntos-513064695370811/>

**Ramón Costas e Veli Fariña**

**DOWN**

Pontevedra

XUNTOS  
Asociación  
Síndrome  
de Down