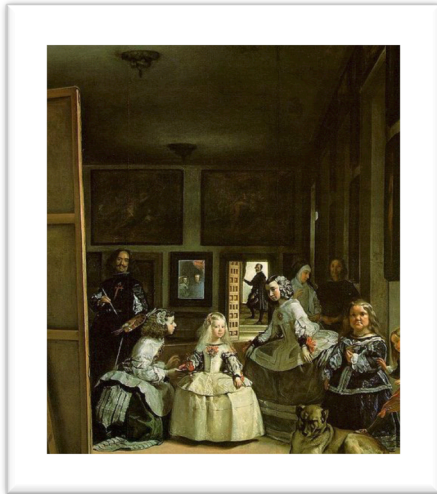


“COMPARAR Y CONTRASTAR”

Las Meninas de Velázquez



Las Meninas es un óleo sobre lienzo (318 cm x 276 cm) pintado por Diego Velázquez en 1656 y que se encuentra expuesto en el el Museo del Prado de Madrid desde el año 1819, cuando fue donado por Fernando VII. Es una obra perteneciente al barroco español.

Los estudios radiográficos han revelado numerosas correcciones en la postura de los personajes, lo que muestra el empleo de la técnica veneciana (inventada por Giorgione y habitual en Velázquez) de

pintar directamente, sin bocetos ni dibujos previos, con sucesivas capas de pintura, lo que permite lograr «mayor espontaneidad, colorido y frescura.»

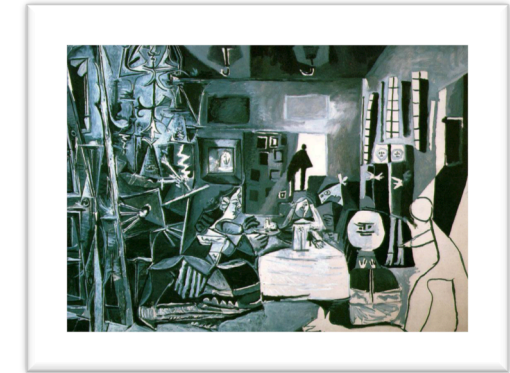
Vamos a analizarlo: la primera perspectiva que se observa es la lineal, diversas líneas imaginarias o no (línea del techo-pared; cuadros colgados, el suelo) guían nuestra vista hacia el fondo y nos hacen creer en una fuerte tridimensionalidad. Este asombroso efecto se refuerza con un suelo neutro, de moqueta, que avanza hacia nuestra posición y, sobre todo, con unos espacios alternativamente iluminados y en penumbra que subrayan el efecto de alejamiento.

La otra perspectiva es la aérea, el difuminado progresivo de los contornos y la degradación de las gamas tonales con el aumento de la distancia y el alejamiento.

Como remate, Velázquez pone un agujero iluminado en el centro (la puerta abierta) que da a una estancia donde no vemos el fin, es decir, el cuadro tiene una perspectiva ilimitada.

La gama cromática empleada por Velázquez en esta obra es limitada y contenida, predominan los grises y los ocres, no obstante, aplica colores fuertes como el rojo fuego en pequeños detalles de la vestimenta de las niñas como lacitos, pasadores de pelo y adornos florales. De este modo rompe la monotonía de colores y atrae nuestra atención.

Las Meninas de PICASSO



Picasso trabajó en la serie de *Las Meninas* desde el 17 de agosto al 30 de diciembre de 1957. Picasso no hace sólo una reinterpretación en el cuadro, hace 58 cuadros, que finalmente donó al Museo Picasso de Barcelona en 1968. Está pintada en óleo sobre lienzo y tiene unas dimensiones de 194 x 264 cm. Es una obra de estilo cubista.

El Museo cuenta además con un boceto de la obra, realizado en una hoja de cuaderno y es el único estudio preparatorio que se conoce de la serie de las Meninas.

Picasso se va a permitir además de la reinterpretación de la obra, la introducción de algunos elementos nuevos en el cuadro como palomas, retratos de Jacqueline. Entre otras licencias hay un elemento que destaca: la disposición del cuadro, Picasso opta por un formato horizontal, este formato es más narrativo, se ve así obligado a extender la imagen, bajar los techos y destacar la figura del pintor casi gigantesco.

Para intensificar la sensación espacial y crear un recinto cúbico ha extendido la pared de la derecha destacando los ventanales como había hecho Velázquez. Ha creado una construcción donde lo que importa es la relación espacio, en este caso del estudio y los personajes.

Picasso abre las ventanas de la derecha por que le da importancia capital a la luz. Agiganta la figura de Velázquez y elimina la riqueza cromática que convierte en tonalidades de grises, blancos y tela sin pintar, como si se tratara de una fotografía en blanco y negro.