

Compartindo experiencias de

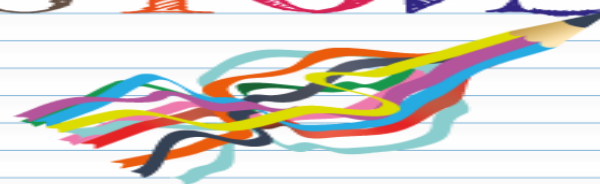
**INCLUSIÓN**

XORNADAS

P1402009 / V1402013

12 e 13 de setembro

PAZO DE CONGRESOS DE PONTEVEDRA



XUNTA DE GALICIA  
CONSELLERÍA DE CULTURA, EDUCACIÓN  
E ORDENACIÓN UNIVERSITARIA



CFR  
PONTEVEDRA



CFR  
VIGO

# ***A IMPORTANCIA DA INCLUSIÓN NA REPOSTA EDUCATIVA***

Cecilia Simón  
Universidad Autónoma de Madrid

- **La respuesta educativa desde la perspectiva de la inclusión**
- **Significado de “apoyo” en el marco de la inclusión. Tejer redes de apoyo para llevar a la práctica la educación inclusiva**
- **¿Qué condiciones de los centros educativos permiten ponernos en marcha y hacer sostenibles estos procesos?: “re-construyendo” el presente**



## ➤ La respuesta educativa desde la perspectiva de la inclusión



# La inclusión educativa como derecho

“La educación inclusiva NO ES un enfoque inspirado en opciones caritativas y particulares, sino en imperativos morales y de justicia social”

(Escudero y Martínez, 2011, p.88)

- “La inclusión educativa es un derecho humano fundamental, a la vez que la base de una sociedad más justa” (Blanco, 2010)

“La educación inclusiva es la única educación moralmente defendible”

(Bristol Inclusion Standard, Department of Education and Lifelong Learning, 2003)

“La educación en una sociedad democrática, o es inclusiva, o no es educación”

(Casanova, 2011, p.24)

**Responder  
a la  
Inclusión  
educativa  
como  
derecho**

*La educación inclusiva, más que un tema marginal que trata sobre cómo integrar a ciertos estudiantes a la enseñanza convencional, representa una perspectiva que debe servir para **analizar cómo transformar los sistemas educativos y otros entornos de aprendizaje, con el fin de responder a la diversidad de los estudiantes.** El propósito de la educación inclusiva es permitir que los maestros y estudiantes se sientan cómodos ante la diversidad y la perciban no como un problema, sino como **un desafío y una oportunidad para enriquecer las formas de enseñar y aprender**" .*

**UNA DEFINICIÓN  
“OPERATIVA” DE  
INCLUSION  
EDUCATIVA:  
(Ainscow, Booth y  
Dyson, 2006)**

▪ ***Proceso para tratar de eliminar las barreras de distinto tipo que limitan la presencia, el aprendizaje y la participación del alumnado en la vida escolar de los centros donde son escolarizados, con particular atención a aquellos más vulnerables.***

# Elementos de la definición

## UN VECTOR TEMPORAL:

**Proceso** de cambio, a muchos niveles, que lleva tiempo

## UNA POBLACIÓN DIANA:

Alumnado vulnerable a la exclusión, el “*fracaso escolar*” o la marginación = **TODO EL ALUMNADO**

## • TRES DIMENSIONES INTERDEPENDIENTES:

- Presencia o acceso <-> exclusión
- Aprendizaje y rendimiento <-> “*fracaso escolar*”
- Participación <-> **marginación**

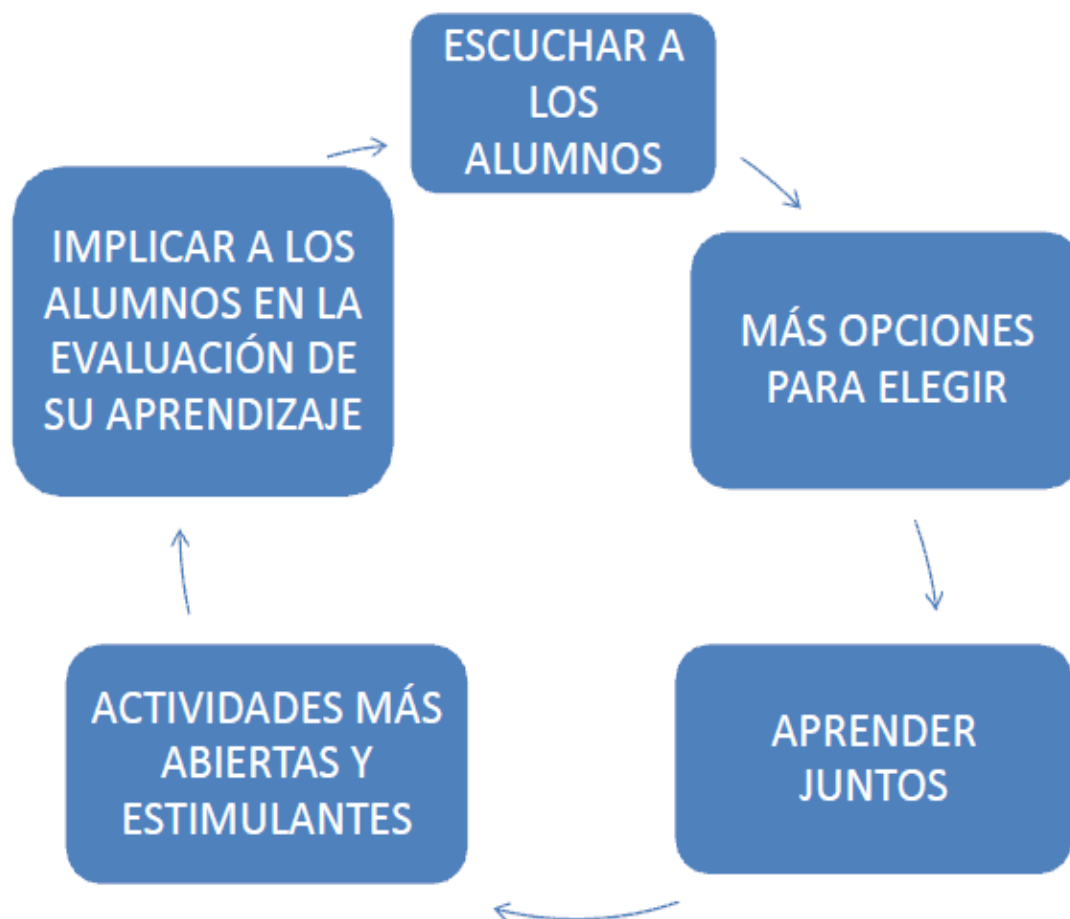
## DOS TAREAS INDISPENSABLES

**Analizar prácticas para reconocer facilitadores<->barreras que promueven<->limitan el proceso**

Poner en marcha proceso de mejora e innovación escolar



# PEDAGOGÍA INCLUSIVA



Hart, S., Dixon, Ab, Drummond, M.J., & McIntyre, D. (2010) *Learning without limits*. Maidenhead: Open University Press  
Swann, M.; Peacock, A; Hart, S & Drummond, MJ (2012) *Creating learning without limits*- Open University Press



## TRANSFORMABILIDAD

“Firme convicción de que la capacidad de aprender de *todos* los estudiantes puede cambiar y ser cambiada a mejor como resultado de lo que el profesorado puede hacer en el presente”

## Concepciones

Principio de transformabilidad (Florian, 2010)

¿Cómo vamos a conseguir tales propósitos? ¿A través de qué principios pedagógicos?



## PRINCIPIOS PEDAGÓGICOS BÁSICOS

CO-AGENCIA

“TODO EL MUNDO”

CONFIANZA

La articulación de estos principios sirve para guiar los procesos de toma de decisiones sobre *qué hacer y qué no hacer* para



AUMENTAR / MEJORAR LA CAPACIDAD DE APRENDER DE  
*TODO EL ALUMNADO*

Un marco de referencia para que el profesorado (activo o en formación) piense sobre sus experiencias escolares

La idea central de “**Transformabilidad**”

# **“IDENTIFICAR Y REMOVER LAS BARRERAS,**

que limitan la presencia, el aprendizaje/rendimiento y la participación de los alumnos y alumnas.

¿Barreras?

¿Quién las experimenta,  
dónde están, cómo las enfrentamos?



Las barreras, como los facilitadores, existen de modo **interdependiente** en el conjunto de elementos o **sistemas** que configuran la vida escolar:

En los valores y creencias compartidas (o no) en la comunidad escolar sobre la acción educativa – **cultura escolar** -; en la **organización y funcionamiento** del centro y en las **prácticas docentes** del profesorado



- **La respuesta educativa desde la perspectiva de la inclusión**
- **Significado de “apoyo” en el marco de la inclusión. Tejer redes de apoyo para llevar a la práctica la educación inclusiva**

## **Perspectiva amplia y sistémica de los apoyos**

“ concebimos el apoyo desde una perspectiva mucho más amplia, como todas las actividades que aumentan la capacidad de un centro para responder a la diversidad”

(Booth y Ainscow, 2002, p. 123)

# ¿Cuál es el modelo de apoyo?

*“Modelos de centros y experiencias docentes en los procesos de apoyo al alumnado en riesgo de exclusión educativa”*

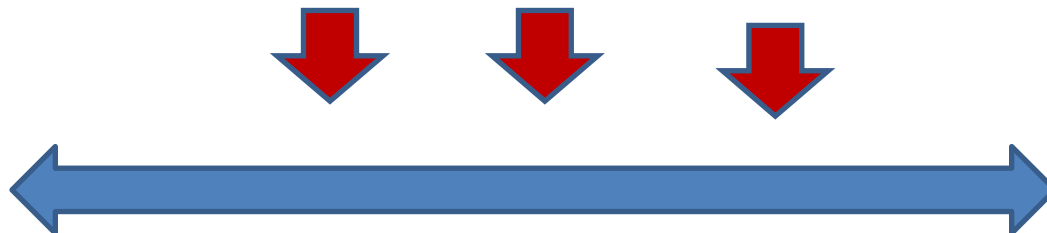
Centro Nacional de Innovación e Investigación Educativa

## MODELO “REMEDIAL”:

**Visión limitada/encorsetada de los apoyos (centrada principalmente en el alumnado con n.e.e.)**

## MODELO “INCLUSIVO”:

**Visión amplia/sistémica de los apoyo, inclusiva (TODOS)**



# ¿Cuál es el modelo de apoyo?

**Visión limitada/encorsetada de los apoyos**

**Visión amplia/sistémica de apoyo**

Categorías de  
alumnos/as: algunos

**¿A quiénes?**



Todo el alumnado

Profesorado de apoyo

**¿De quién es la  
responsabilidad?**



Tutor/ Responsabilidad  
compartida

Atención centrada en  
el alumno/a

**Alcance del apoyo**



Atención/apoyo más  
amplio: alumnado,  
profesorado, familias



# ¿Cuál es el modelo de apoyo que se lleva a cabo en los centros escolares?

## ¿Dónde?

Fuera del aula



En el aula

## Colaboración

Trabajo aislado



Trabajo de colaboración entre profesorado

## Red de apoyos

Apoyo centrado en el profesorado especialista



Amplias: profesorado, alumnado, familia, voluntarios, comunidad

## Áreas de intervención

Limitación en las áreas de intervención



Desarrollo académico, social y personal

# Una “red de apoyos” para la inclusión

Tomado de Parrilla (2004, p.67)



# COLABORAR: ¿CON QUIÉN?

## ALUMNOS Y ALUMNAS

### EL ALUMNADO COMO APOYO

Saber escuchar las “voces” de los implicados. alumnado, familias, profesorado

Más allá de opinar: niveles de participación del alumnado  
(Susinos, 2012)

Cooperación entre el alumnado

Aprendizaje cooperativo

Tutoría entre iguales

Alumnos/alumnas mediadores

Redes de apoyo entre compañeros

Alumnas/alumnos acogedores

Círculo de amigos

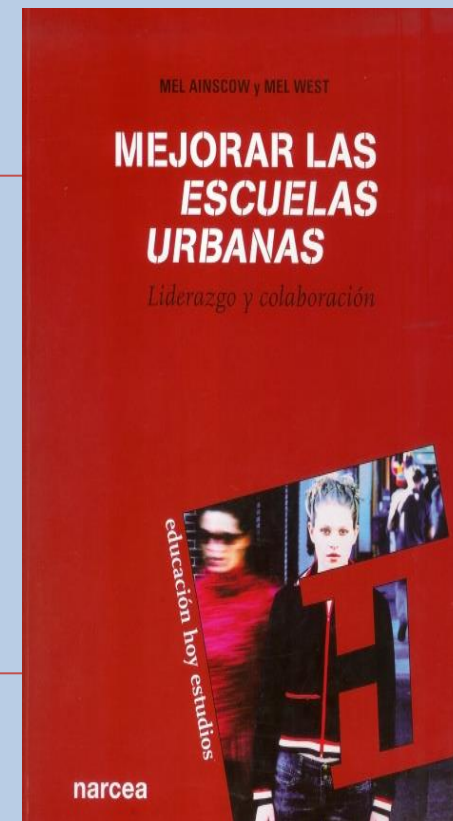
Etc.

# COLABORAR: ¿CON QUIÉN?

## PROFESORADO COMO APOYO

### PROFESORADO

Saber aprovechar el potencial, el saber, las fortalezas existentes en cada escuela.



# COLABORAR: ¿CON QUIÉN?

## FAMILIAS



**Construcción  
alianza familia-  
escuela**

**La participación de  
las familias**

**Establecer marcos de  
colaboración**

# COLABORAR: ¿CON QUIÉN?

- Redes con el entorno
  - Centros en red
  - Redes con la Comunidad: repensar el papel de las autoridades locales (Ainscow y West, 2008; Parrilla, Muñoz y Sierra, 2013)

“Comunidades de aprendizaje” que se benefician y al mismo tiempo aumenta el “capital social” de su comunidad.

- [http://utopiadream.info/ca/?page\\_id=830](http://utopiadream.info/ca/?page_id=830)

COMUNIDADES DE APRENDIZAJE

Schools as 'learning communities'

HOME PRESENTACIÓN ACTUACIONES DE ÉXITO ASESORÍA Y FORMACIÓN CDA EN FUNCIONAMIENTO BASES CIENTÍFICAS RECURSOS MEDIOS FORO COMUNIDADES APRENDIZAJE



# A Estrada Inclusiva

“Escuelas que caminan hacia la inclusión educativa: trabajar con la comunidad local para promover el cambio”

(Proyecto I+D+i)

Parrilla, Muñoz y Sierra (2013, p. 19).

- Educación y escuela, parte integral y central de la comunidad.
- Construcción conjunta (escuela comunidad) de proceso de cambio.
- Niveles de desarrollo interconectados: intra-centro, inter-centros, y local.
- Un proceso *never-ending*, de abajo arriba y de dentro afuera.
- Evolución en espiral: cíclica, iterativa, transformadora.
- Unidad de Participación: Comunidades de Prácticas.
- Participación colectiva: Constelaciones.

Parrilla, Muñoz y Sierra (2013).  
Proyectos educativos con vocación comunitaria. *Revista Investigación en Educación*, 3(11), 15-31.

- 
- **Experiencias: un ejemplo de colaboración**



# EU COMENIUS MULTILATERAL PROJECT

*Responding to diversity by engaging with students' voices: a strategy for teachers development (51837-LLP-1-2011-1-UK-1-COMENIUS-CMP) K.Messiou (Coord. U. Southampton)*

**Proyecto 3 años:** 2011 – 2014

**Tres países:** España, Reino Unido, Portugal.

**12 partners:**

**4 Universidades** (Universidad Autónoma de Madrid; U.Hull; U. Manchester; U. Algarve)

K.Messiou (Coord.) , M.Ainscow, G.Echeita, S.Goldrick, M.Hope, I.Paes, M.Sandoval, C.Simón, T.Vitorino

**8 centros de Educación Secundaria**



# AGENDA DE INVESTIGACIÓN

Respuesta del profesorado a la diversidad de aprendices.



¿Cómo el profesorado puede desarrollar prácticas más inclusivas a través de la consideración de las opiniones del alumnado?



# LESSON STUDY

## PROCESO

Ciclos de investigación-acción colaborativa

## PASOS

1. Formar un equipo de trabajo
2. Analizar la diversidad en la escuela
3. Recoger las voces de los estudiantes
4. Diseñar las lecciones de investigación
5. Enseñar las lecciones de investigación
6. Recoger evidencias de los estudiantes
7. Identificar implicaciones para la práctica



Education and Culture DG

Lifelong Learning Programme  
COMENIUS

PÁGINA WEB PARA DESCARGAR GUÍAS

<http://studentsvoices.eu/>



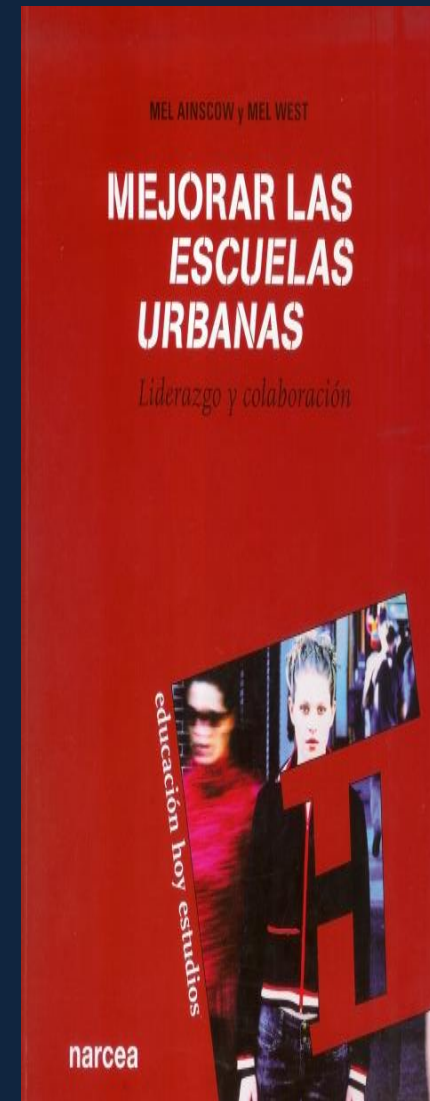
UNIVERSITY OF  
Southampton



- **La respuesta educativa desde la perspectiva de la inclusión**
- **Significado de “apoyo” en el marco de la inclusión. Tejer redes de apoyo para llevar a la práctica la educación inclusiva**
- **¿Qué condiciones de los centros educativos permiten ponernos en marcha y hacer sostenibles estos procesos?: “re-construyendo” el presente**



- Saber aprovechar el potencial, el saber, las fortalezas existentes en cada escuela.
- *Fortalecer la colaboración dentro y entre las escuelas.* Ser capaces de tejer una red de apoyos dentro de la escuela y entre ésta y su comunidad.
- Repensar el papel de las autoridades locales. Liderazgo distribuido.
- *Recoger y analizar evidencias* como un catalizador para la reflexión y la mejora de profesores y centros. Saber escuchar las “voces” de los implicados.



Compartindo experiencias de

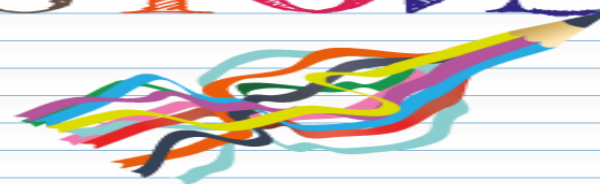
# INCLUSIÓN

XORNADAS

P1402009 / V1402013

12 e 13 de setembro

PAZO DE CONGRESOS DE PONTEVEDRA



XUNTA DE GALICIA  
CONSELLERÍA DE CULTURA, EDUCACIÓN  
E ORDENACIÓN UNIVERSITARIA

CFR  
PONTEVEDRA

CFR  
VIGO

¡MUCHAS GRACIAS!  
cecilia.simon@uam.es



<http://www.consorcio-educacion-inclusiva.es/>