

**PREVENCIÓN DO ABSENTISMO E
FRACASO ESCOLAR NO
ALUMNADO DE ESPECIAL
VULNERABILIDADE**

BETINA REPRESAS
EOE PONTEVEDRA



1

ALUMNADO EN SITUACIÓN DE VULNERABILIDADE SOCIOEDUCATIVA E/OU CULTURAL

2

FRACASO ESCOLAR, ABSENTISMO, ABANDONO ESCOLAR TEMPERÁ E DESESCOLARIZACIÓN

3

BARREIRAS DO SISTEMA EDUCATIVO

4

ESTRATEGIAS PARA O ÉXITO ESCOLAR A NIVEL DE CENTRO, A NIVEL DE AULA E A NIVEL INDIVIDUAL

ACTIVIDADE 1

LAPIS AO CENTRO

4 PREGUNTAS EN
12 MINUTOS
Posta en común



ALUMNADO EN SITUACIÓN DE VULNERABILIDADE SOCIOEDUCATIVA E/OU CULTURAL

Orde do 8 de setembro de 2021 pola que se desenvolve o Decreto 229/2011, do 7 de decembro, polo que se regula a atención a diversidade na Comunidade Autónoma de Galicia.

ALUMNADO EN SITUACIÓN DE VULNERABILIDADE SOCIOEDUCATIVA E/OU CULTURAL

Orde do 8 de setembro de 2021 pola que se desenvolve o Decreto 229/2011, do 7 de decembro, polo que se regula a atención a diversidade na Comunidade Autónoma de Galicia. ART.8.

Alumnado que presenta **desigualdades** derivadas de:

- **factores sociais**
- **factores familiares derivados de violencia de xénero**
- **factores económicos**
- **factores culturais**
- **factores xeográficos**
- **factores étnicos**
- **factores doutra índole**



NEAE

NEE

NEAE

- NEE
- atraso madurativo
- trastornos do desenvolvemento da linguaxe e da comunicación
- trastornos de atención ou de aprendizaxe
- descoñecemento grave da lingua de aprendizaxe
- **vulnerabilidade socioeducativa**
- altas capacidades intelectuais
- incorporación tardía ao sistema educativo
- condicións persoais ou de historia escolar



NEE

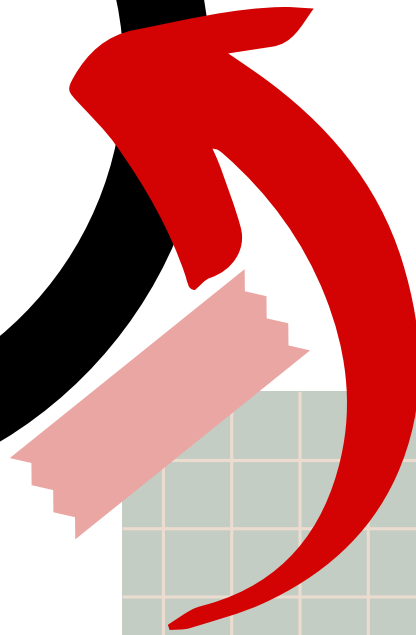
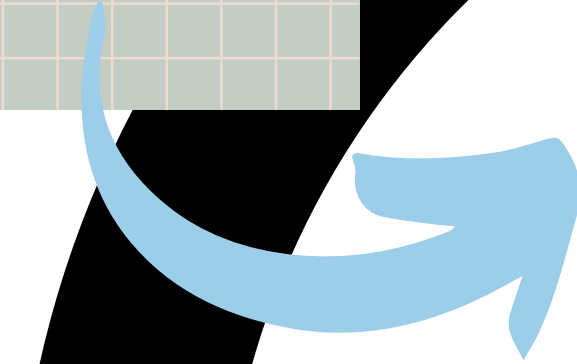
- discapacidade
- trastornos graves de conduta
- trastornos graves da comunicación e da linguaxe

**MAD
ordinarias**

NEAE

NEE

**MAD
extraordinarias**



ACTIVIDADE 2

1 - 2 - 4

DEFINICIÓN DE CONCEPTOS



Fracaso escolar
Absentismo escolar
Abandono escolar temprano
Desescolarización



DECRETO 229/2011
ART. 22

CONSECUENCIAS DA
VULNERABILIDADE

FRACASO
ESCOLAR

ABSENTISMO
ESCOLAR

ABANDONO
ESCOLAR
TEMPERÁN

DESESCOLARIZACIÓN

DESESCOLARIZACIÓN

1

Alumnado en idade de escolarización obrigatoria (6 a 16 anos)

2

Non se atopa matriculado en ningún centro educativo



ABANDONO ESCOLAR TEMPERÁN



1

Alumnado que pode seguir escolarizado por idade (ata 19 anos en modalidade ordinaria ou ata 21 anos en educación especial)

2

Abandona o sistema educativo **sen** a obtención da titulación

ABSENTISMO

1

Alumnado en idade de escolarización obrigatoria (6 a 16 anos)

2

Ausencia ao centro escolar e sen causa debidamente xustificada

3

Mínimo 10% do horario lectivo mensual



CAUSA DEBIDAMENTE XUSTIFICADA

**FALTAS DE ASISTENCIA
NON CONTEMPLADAS**
A súa xustificación queda
a criterio da dirección do
centro educativo

✓ CITACIÓNS DEBER INESCUSABLE

✓ MORTE/ENFERMIDADE GRAVE FAMILIAR 1º E 2º GRAO

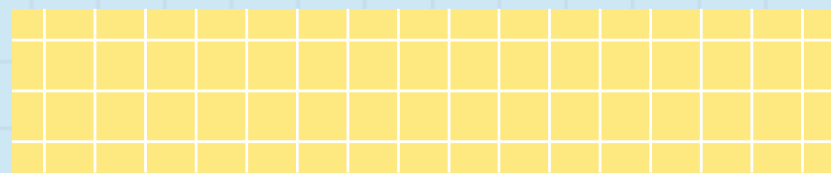
✓ TRAMITACIÓN DOCUMENTOS OFICIAIS, PRESENTACIÓN EXAMES/PROBAS OFICIAIS

✓ INDISPOSICIÓNS

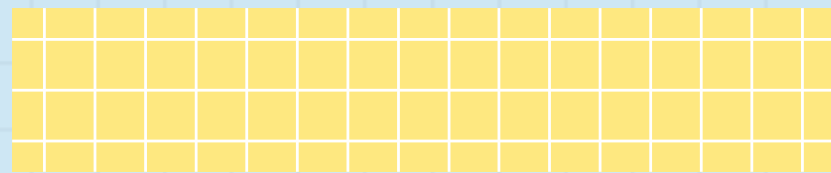
✓ ENFERMIDADE

ALUMNADO "ABSENTISTA"

BUSCAR EXCUSAS
PARA SAÍR DA AULA

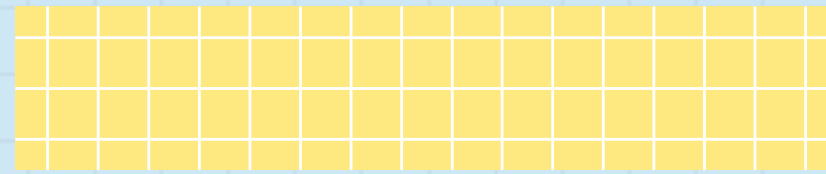


CHEGAR
SISTEMÁTICAMENTE
TARDE

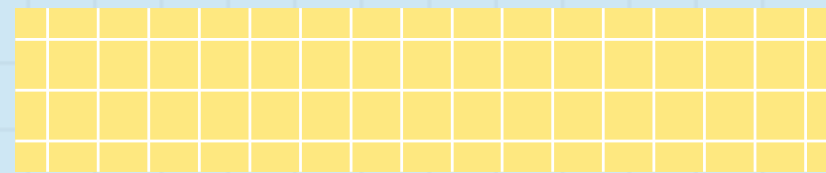


ESTAR
FRECUENTEMENTE
INDISPUESTO/A

FALTAR EN ÉPOCAS
ASOCIADAS AO
TRABALLO FAMILIAR

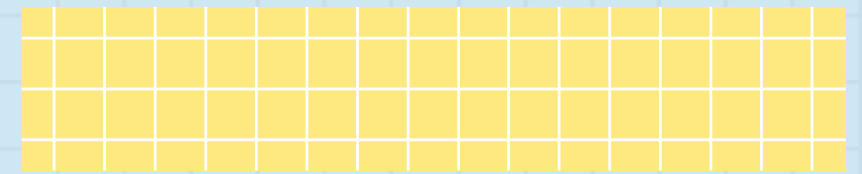


VIAXAR AO PAÍS DE
ORIXE EN PERÍODO
LECTIVO

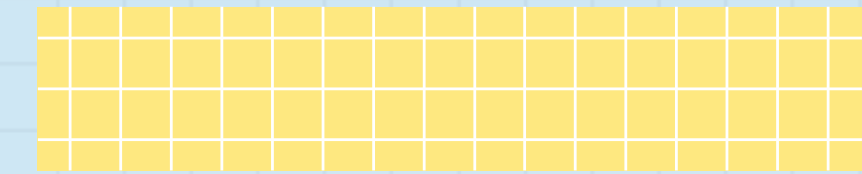


FALTAR A CLASE OS
DÍAS DE "EXAMES"
OU PROBAS ORAIS

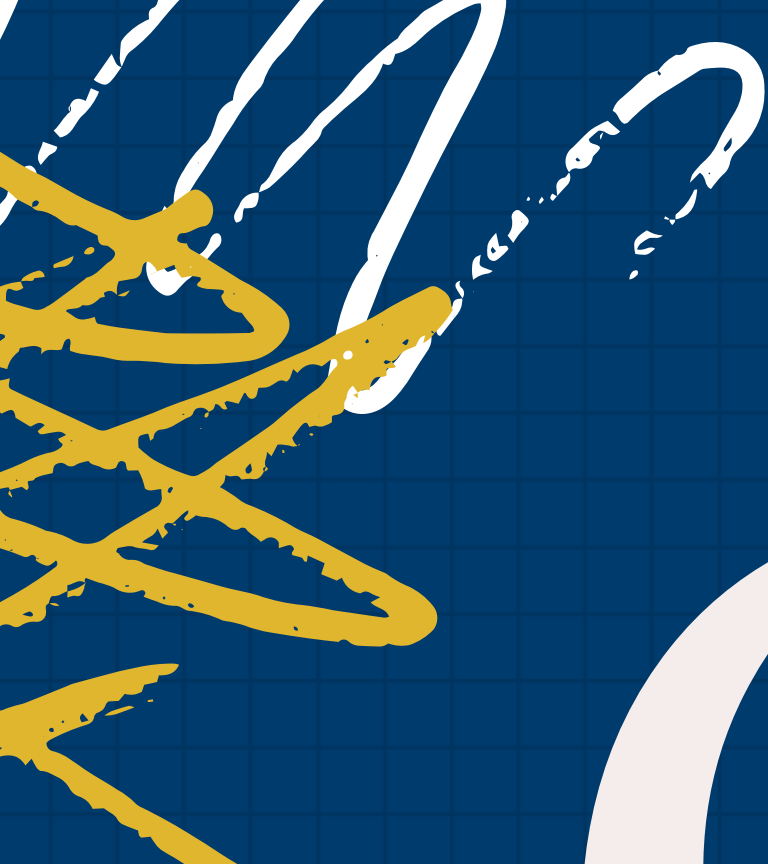
FOBIA ESCOLAR



FALTAR POR OBRIGAS
FAMILIARES



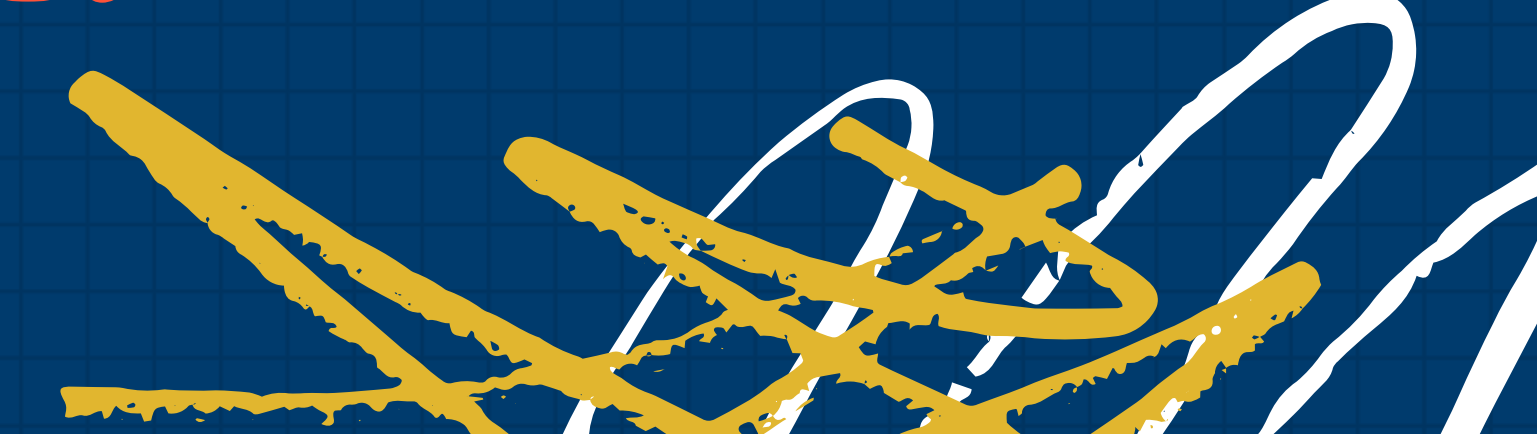
ESTAR PRESENTE NA
AULA FÍSICAMENTE
AÍNDA QUE ESTÁ
AUSENTE
MENTALMENTE



**FRACASO
ESCOLAR**



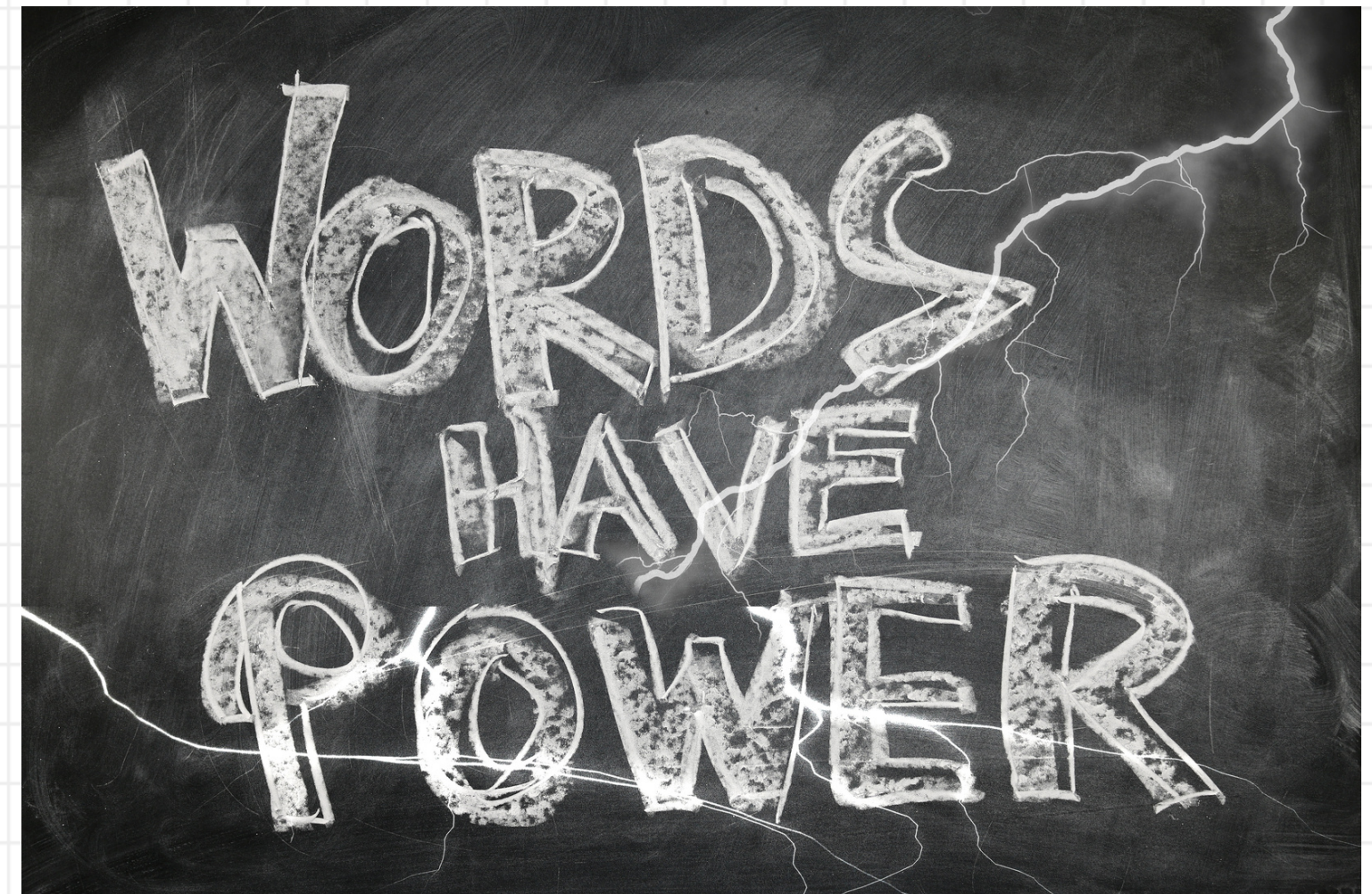
**ABSENTISMO
ESCOLAR**



ACTIVIDADE 3

XOGO DAS PALABRAS

CULTURA
DESIGUALDADE
FRACASO
CONVIVENCIA





MULTICULTURALIDAD



INTERCULTURALIDAD

MODELOS DE CONVIVENCIA



COMO MEDIO

ENFOQUE REACTIVO

MODELO PUNITIVO

**PERSPECTIVA
INDIVIDUAL**

**EVITACIÓN/PREVENCIÓN
DO CONFLITO**



COMO FIN

ENFOQUE PROACTIVO

MODELO DEMOCRÁTICO

**PERSPECTIVA
ECOLÓGICA**

**PROVENCIÓN DO
CONFLITO**

MODELOS DE CONVIVENCIA

INTEGRACIÓN

ENFOQUE REACTIVO

MODELO PUNITIVO

PERSPECTIVA
INDIVIDUAL

EVITACIÓN/PREVENCIÓN
DO CONFLICTO

INCLUSIÓN

ENFOQUE PROACTIVO

MODELO DEMOCRÁTICO

PERSPECTIVA
ECOLÓGICA

PROVENCIÓN DO
CONFLICTO



RELACIÓN FAMILIA ESCOLA



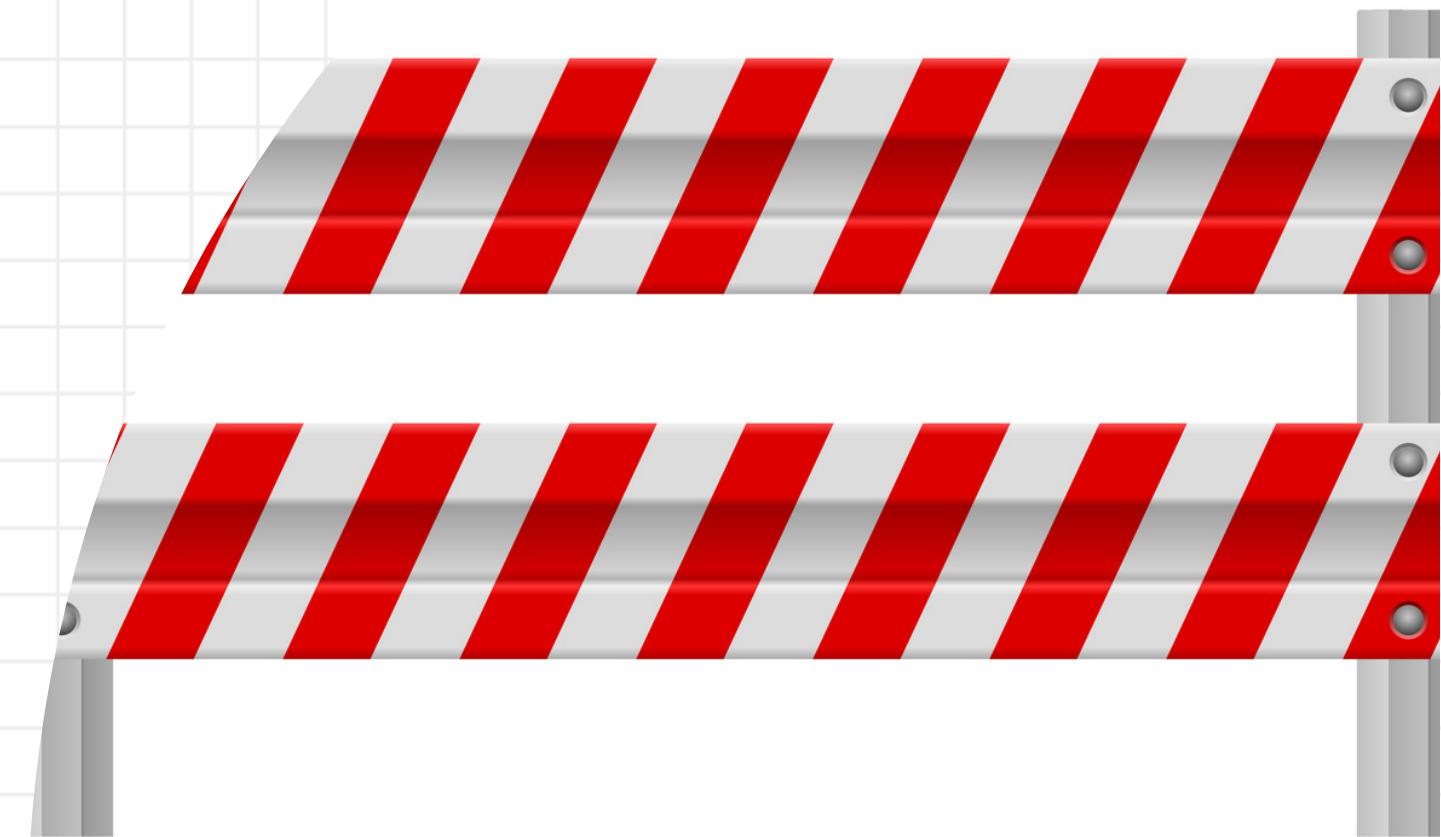
● ACCESO

● PRESENZA

● PARTICIPACIÓN

● APRENDIZAJE

**BARREIRAS
QUE LIMITAN**





ACTIVIDADE 4

DOBRE FOLIO
XIRATORIO

ESTRATEGIAS PARA
DERRIBAR
BARREIRAS



CÍRCULO DE DIÁLOGO

**PRÁCTICAS
RESTAURATIVAS**

**AVALIACIÓN DA SESIÓN FORMATIVA
COMPROMISO PERSOAL**





MOITAS GRAZAS



BETINA REPRESAS

betinarepresas@edu.xunta.gal

