



TEA en el ámbito escolar

María Pacín San Luis

Psicóloga

Iago Fernández Fonseca

Pedagogo



Comportamiento social inadecuado, incapacidad de interactuar de forma eficaz y respuestas emocionales inapropiadas.

Lenguaje peculiar, interpretación literal, problemas en comunicación no verbal, gesticulación reducida e interpretación gesticulación de otros

1.- Deficiencias persistentes en la comunicación social y en la interacción social en diversos contextos

The diagram features a large blue funnel shape. Inside the funnel, there are two overlapping circles. The top circle is light blue and contains the text 'Comportamiento social inadecuado, incapacidad de interactuar de forma eficaz y respuestas emocionales inapropiadas.' The bottom circle is a darker blue and contains the text 'Lenguaje peculiar, interpretación literal, problemas en comunicación no verbal, gesticulación reducida e interpretación gesticulación de otros'. A large white arrow with a blue outline points downwards from the bottom of the funnel to the text '1.- Deficiencias persistentes en la comunicación social y en la interacción social en diversos contextos'.

Rutinas, rituales o estereotipia

Intereses limitados dificultan la vida diaria

2.- Patrones restrictivos y repetitivos de comportamiento, intereses o actividades.

The diagram features a blue funnel shape. Inside the funnel, there are two overlapping circles. The top circle is light blue and contains the text 'Rutinas, rituales o estereotipia'. The bottom circle is a darker blue and contains the text 'Intereses limitados dificultan la vida diaria'. A large white arrow with a blue outline points downwards from the bottom of the funnel to the text '2.- Patrones restrictivos y repetitivos de comportamiento, intereses o actividades.'

Es de origen
neurobiológico

Acompaña a la persona
a lo largo de toda la
vida aunque cambian
sus manifestaciones

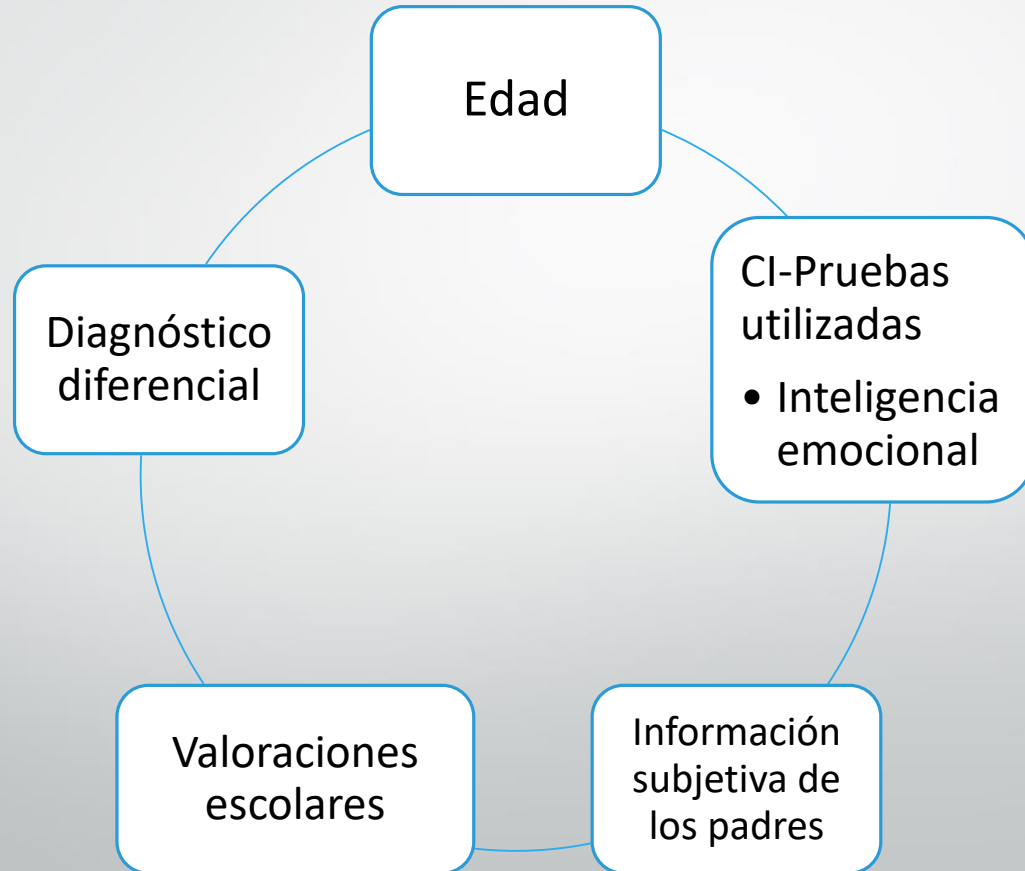
Se presenta de manera
distinta en cada caso

Es una discapacidad
invisible

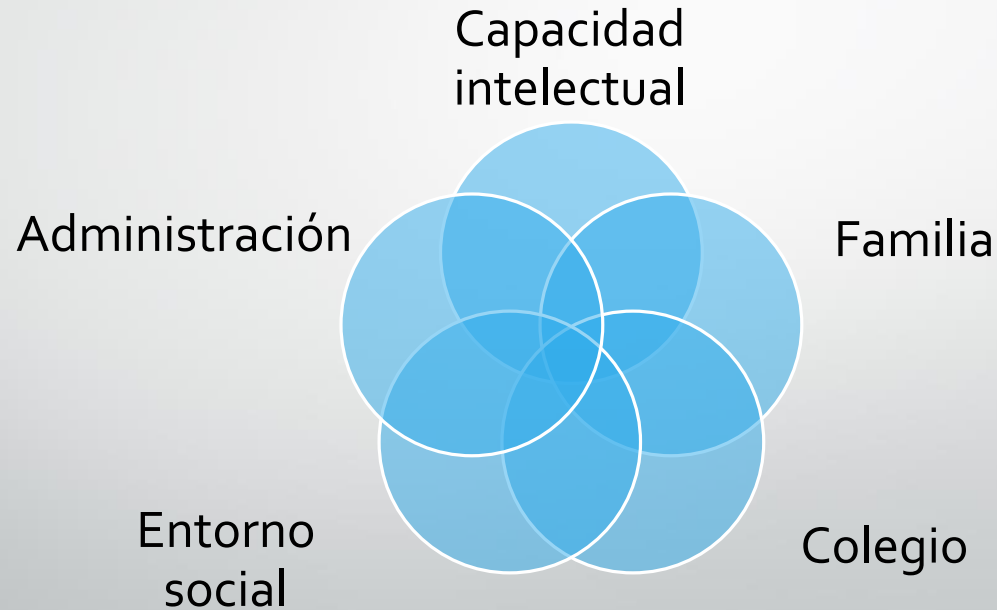
Requiere un abordaje
integral

Afecta a la calidad de
vida de toda la familia

DIFICULTADES A LA HORA DE DIAGNOSTICAR



FACTORES QUE INFLUYEN EN EL PRONÓSTICO



EN LOS CENTROS EDUCATIVOS



Dificultades en la comunicación y el lenguaje



Dificultades en las relaciones sociales



Rigidez mental y comportamental

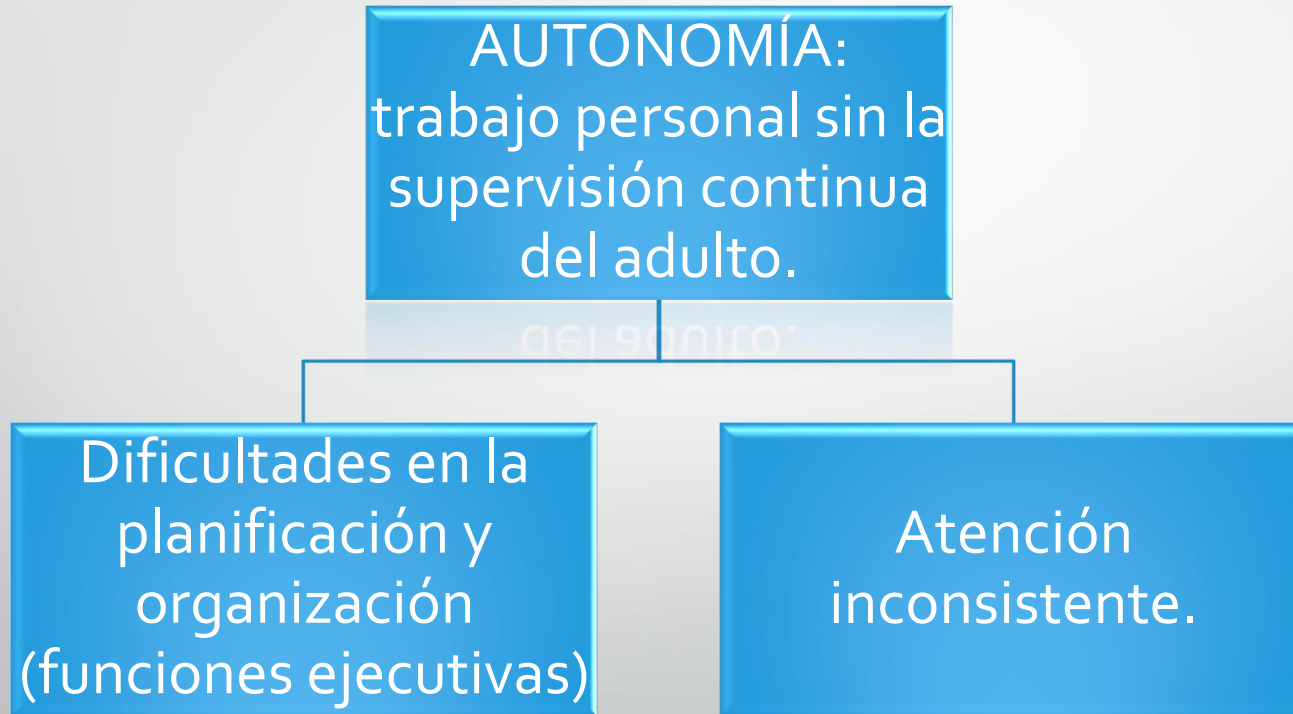


Dificultades en la coordinación motriz.



Dificultades en las funciones ejecutivas

DIFICULTADES PARA EL TRABAJO AUTÓNOMO



ESTRATEGIAS

DEBERES

Agenda escolar

Disminuir la escritura

Disminuir deberes -
priorizar el estudio

TRABAJOS

Flexibilizar fechas

Flexibilizar formato

Secuenciar el trabajo

Supervisar

TRABAJOS EN GRUPO

DIFICULTADES EN LA PLANIFICACIÓN Y ORGANIZACIÓN Y EN LAS RELACIONES SOCIALES

Elección de los grupos por el profesor

No dar nada por supuesto, normas siempre por escrito

Supervisión constante

ESTRATEGIAS PARA MEMORIZACIÓN

Mapas conceptuales
previos

Relaciones entre los
contenidos

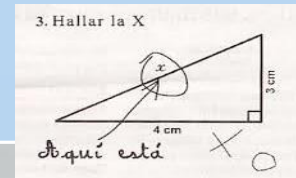
EXÁMENES

HABILIDADES NECESARIAS

- Comprensión lectora
- Planificación y organización
- Atención y concentración
- Habilidad expresión escrita
- Toma de decisiones
- Habilidad motora fina

DIFICULTADES

- **Comprensión literal**
- Dificultad para procesar varias órdenes seguidas
- Dificultades para gestionar los tiempos
- Lenguaje desestructurado
- Distracción – “Atascos”
- Mala grafía



ESTRATEGIAS PARA EXÁMENES

Una orden por enunciados

Órdenes sencillas y claras, resolver dudas

Preguntas cortas tipo test, pruebas orales

Más tiempo y/o fraccionar el examen

Revisar con él o utilizar listas de chequeo

Enseñarle el examen corregido

Hacer los exámenes fuera del aula



JC López de Silanes

@jcsilanes

Si no da tiempo a terminar un examen, está mal diseñado. Un [#examen](#) no es una prueba de velocidad, sino de calidad.



Estrategias psicoeducativas

Dar soporte a los mensajes hablados con apuntes en la pizarra;

Anticipar siempre los cambios que se van a ir sucediendo en la realización de tareas;

Realizarle al alumno un horario semanal que debe consultar al finalizar la jornada escolar;

Emplear apoyos visuales para favorecer la comprensión de la información;

Adaptar la cantidad y tipo de tareas que debe realizar;

Estructurar las actividades y enseñarle a organizar la información mediante resúmenes, esquemas, datos relevantes de un texto, etc.;

Enfatizar y reforzar la explicación de términos más abstractos y conceptos matemáticos a través de instrucciones más simples para la resolución de problemas.

FAMILIA Y COLE



GRACIAS



<https://teavieducacion.blogspot.com>

