

Unha escola para tod@s



**“A colaboración como base para
a inclusión educativa _ Curso 2019-20”**

CFR Pontevedra
21 de novembro de 2019

DOWN GALICIA E AS SÚAS 7 ENTIDADES

DOWN
Galicia



"TEIMA"
DOWN FERROL

DOWN CORUÑA

DOWN COMPOSTELA

DOWN LUGO

DOWN PONTEVEDRA
"XUNTOS"

DOWN VIGO

DOWN OURENSE

Down Galicia é unha **federación** autonómica da que forman parte as **entidades** localizadas nas 7 cidades galegas.

**TRABALLO
EN
R&DE**

SERVIZO DAS ENTIDADES DOWN

As entidades Down realizan un **servizo integral de promoción da autonomía persoal** (SEPAP), desenvolto en **6 áreas** de actuación que cobren **toda a vida** das persoas usuarias.



SERVIZO DAS ENTIDADES DOWN



O PODER DAS PALABRAS

GUÍA DE ESTILO SOBRE PERSOAS COA SÍNDROME DE DOWN E OUTRAS DISCAPACIDADES INTELECTUAIS

- Realidades e mitos sobre as persoas coa síndrome de Down
- Recomendacións xenéricas e concretas



O PODER DAS PALABRAS

SÍNDROME DE DOWN

GUÍA RÁPIDA

O CAMIÑO DE DOWN GALICIA

2016

- **Convenio coa Consellería de Educación** para favorecer a atención educativa ao alumnado coa síndrome de Down ou con discapacidade intelectual

2018

- **Protocolo coa Consellería de Educación** para a atención educativa para o alumnado coa síndrome de Down ou con discapacidade intelectual

RECURSOS EDUCATIVOS



- Web de Down Galicia: www.downgalicia.org/punto-virtual
- **Importancia de compartir material**
- Recursos, preguntas frecuentes, consultas, etc.

PROTOCOLO DE ATENCIÓN EDUCATIVA



Editado e publicado pola Xunta de Galicia en abril de 2018.

Traballo dun grupo interdisciplinario:

- Asesores técnicos docentes da Consellería de Educación
- Un membro do EOE
- Un director dun centro de Educación Secundaria
- Representantes de Down Galicia

Consulta e descarga:

- Web da Consellería de Educación
- Web de Down Galicia

PROTOCOLO DE ATENCIÓN EDUCATIVA

Cal é o obxectivo?

Dereito de todo o alumnado a unha educación inclusiva, equitativa e de calidade, que promova as súas oportunidades de desenvolvemento persoal, social e laboral ao longo da vida.

Con que fundamento?

Convicción de que todo o alumnado pode aprender cando se lles outorgan as oportunidades e condicións de aprendizaxe axeitadas, educando en valores que únicamente se aprenden en contextos de diversidade.

PROTOCOLO DE ATENCIÓN EDUCATIVA

Contido

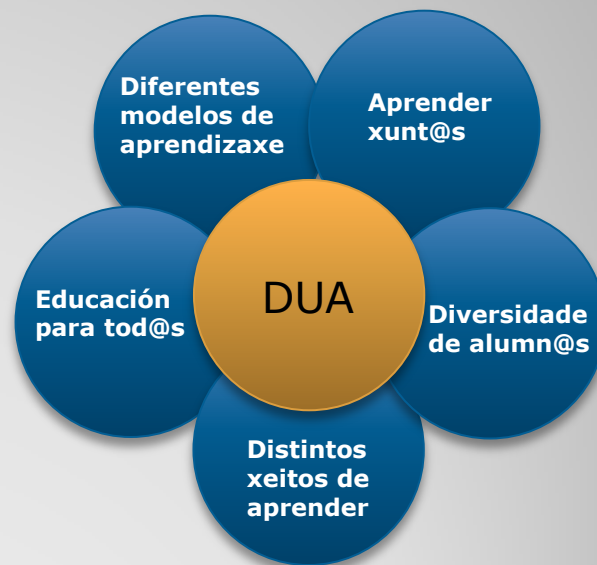
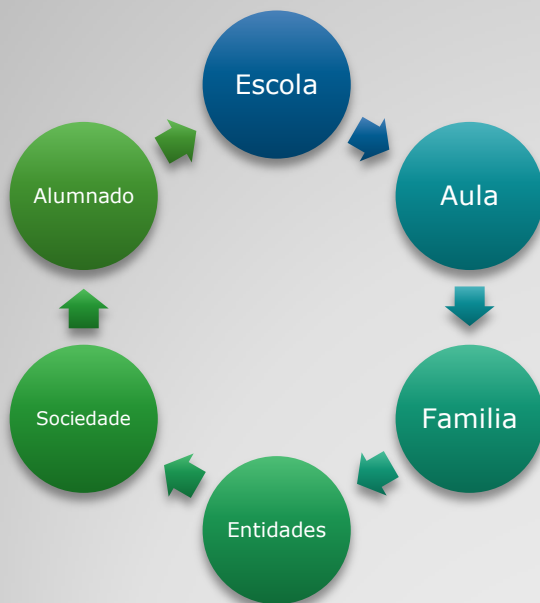
O protocolo inclúe non só os principios básicos e a definición de conceptos dentro do contexto da discapacidade, senón que afonda:

- Orientacións no proceso de escolarización
- Sensibilización da comunidade educativa
- Proceso de atención educativa ao alumnado con Down
- Orientacións de colaboración coas familias
- Recursos e glosario de termos

PROTOCOLO DE ATENCIÓN EDUCATIVA

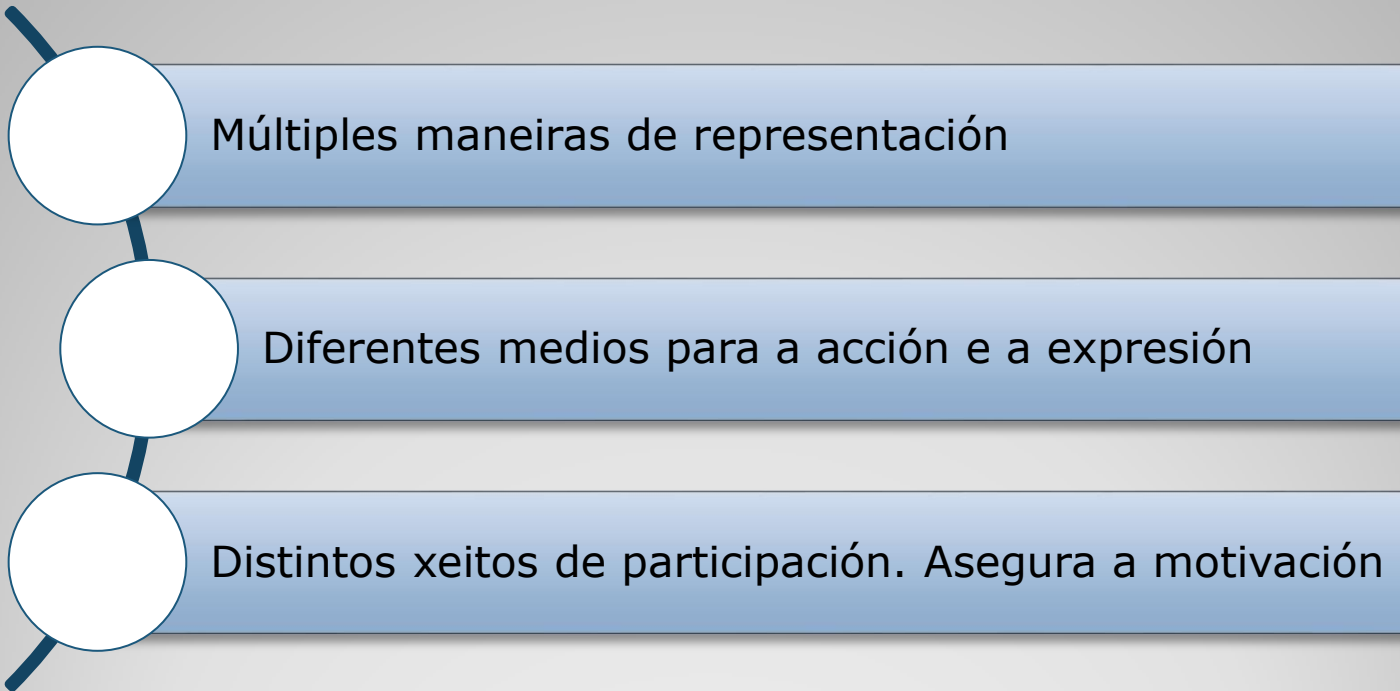
Principios básicos do protocolo

- A inclusión como principio
- Enfoque ecolóxico
- Deseño Universal para a Aprendizaxe (DUA)



PROTOCOLO DE ATENCIÓN EDUCATIVA

- Principios do Deseño Universal para a Aprendizaxe (DUA)



PROTOCOLO DE ATENCIÓN EDUCATIVA

Barreiras que dificultan a accesibilidade e participación:

- Sociais
- Físicas
- Sensorias
- Cognitivas
- Estruturais
- Comunicativas
- Curriculares

**As primeiras barreiras
que hai que derrubar
son as mentais**

MITOS: ADAPTACIÓN CURRICULAR E TÍTULO DA ESO

FALSO:

- As persoas coa síndrome de Down necesitan AC.
- Se hai AC non se titula na ESO.
- As personas coa síndrome de Down e/ou discapacidade intelectual non necesitan o título da ESO para nada.

VERDADEIRO:

- A AC non a necesitan todas as persoas, nin en todas as materias.
- Coa AC pódese titular na ESO.
- Todo o alumnado ten derecho ao recoñecemento do seu esforzo e aprendizaxe e poder titular na ESO se se deu progreso.

MITOS: ADAPTACIÓN CURRICULAR E TÍTULO DA ESO



**Adaptación curricular
e título da ESO**

EXEMPLO DE METODOLOXÍA INCLUSIVA

Aprendizaxe cooperativa

- Favorece a participación e os ritmos de aprendizaxe
- Todo o alumnado participa nas actividades, de maneira activa, mellorando a nivel curricular, persoal e social
- Potencia a aprendizaxe significativa
- Aprendizaxe recíproca
- Crecemento compartido
- Facilita a inclusión real



PROMOVENDO A INCLUSIÓN

INCLUSIÓN = PRESENZA + PARTICIPACIÓN + PROGRESO

- As entidades Down prioritariamente promoven e apoian a escolarización en centros educativos ordinarios.
- A comunidade educativa conta coa colaboración e apoio de Down:
 - Punto virtual de Educación na web de Down Galicia
 - Coordinación coas entidades Down: Técnicos de Educación nas entidades Down que poden colaborar con centros educativos e profesorado aportando información, pautas, estratexias, recursos, accións de sensibilización...

XERACIÓN DOWN

Xeración Down
20 anos de camiño

COORDINACIÓN, COLABORACIÓN E ASESORAMENTO A CENTROS EDUCATIVOS

Apoio e acompañamento...

- Ao alumnado
- Ao profesorado
- Ás familias
- Ao resto de participantes no proceso de inclusión



ACTUACIÓNS E INTERVENCIÓNS

- **Seguimento** do alumnado e establecemento de pautas de traballo común
- Coordinación **centro - familia - entidade**
- Asesoramento en metodoloxías e estratexias de **ensinanza-aprendizaxe**
- Asesoramento e colaboración na **elaboración de materiais accesibles**
- Charlas de **sensibilización**
- Asesoramento na elaboración de **programas de reforzo, ACS...**
- Reflexións sobre **lexislación**

ACTUACIONES E INTERVENCIONES

- Orientacións en **opcións de formación** (FP, programas formativos...)
- Asesoramento e colaboración nas **evaluacións psicopedagóxicas**
- Asesoramento e colaboración nas **valoracións dos EOE´s**
- Elaboración de **informes**
- Coordinación con **outros organismos**
- **Bibliografía e recursos** de interese

EN RESUMO...

- Acompañar e capacitar ao **alumnado, ás familias, ao profesorado** e ao resto de persoal implicado, para afrontar as dificultades relativas ao proceso de inclusión, proporcionándolles estratexias, recursos, e actitudes que faciliten a participación, a promoción e o benestar de todos os implicad@s
- Mellorar o **proceso de inclusión**

POÑER EN VALOR A **DIVERSIDADE DE CAPACIDADES**

PROMOVENDO **RESPECTO E TOLERANCIA**

E AO CHEGAR A SECUNDARIA... QUE?



VOU A SECUNDARIA... E SIGO PRECISANDO APOIOS

Preciso apoio para...

- Aprender, expresarme e comprender
- Ler e escribir
- Facer amig@s
- Ser autónom@
- Saber coidarme
- Tomar decisións importantes
- Relacionarme c@s demais...

**Algúns serán
para toda a vida**

VOU A SECUNDARIA... E SIGO PRECISANDO APOIOS

Preciso apoio de...

- Familia
- AL e PT
- Materiais adaptados e apoios visuais
- Compañeir@s
- Mestr@s
- Persoal non docente
- Asociación Down
- Inspección, EOE, xefatura
- Equipo directivo e orientadora

**É necesario que
tod@s se impliquen
e se poñan de acordo**

VOU A SECUNDARIA... E SIGO PRECISANDO APOIOS

- Se non me dan a oportunidade, non o podería intentar.
- Non sei a onde podo chegar, pero a secundaria no é só titular.
- Chegar ata aquí tería sido unha experiencia máis.



inclusión

inclusión

inclusión

inclusión



inclusión

inclusión

inclusión

POR QUE?

- A **Declaración Universal dos Dereitos Humanos** (1948. art.26) recolle:
"Toda persoa ten dereito á educación"
- O **Informe da UNESCO** "Educación 2030- Declaración de Incheon"
establece garantir unha educación inclusiva e equitativa de calidade e promover oportunidades de aprendizaxe permanente para tod@s
- A **Convención da ONU** de Dereitos das Persoas con Discapacidade (2006):
 - Que poidan acceder a unha educación primaria e secundaria inclusiva, de calidade e gratuíta, en igualdade de condicións na comunidade na que vivan
 - Que fagan os axustes razoables en función das necesidades individuais

PRINCIPIOS DE FUNCIONALIDADE DE L. BROWN

- Conductor@s, profesor@s, médic@s,... que van traballar con persoas con dificultades
- Teremos fill@s e persoas maiores dependentes ao noso carón
- Convivimos cada día con persoas dependentes, os bebés e os maiores, que precisan de nós unha resposta adaptada ás súas necesidades e somos quen de incluílos con normalidade

COMO, CANDO E CON QUEN SE POÑEN EN PRÁCTICA AS HABILIDADES SOCIAIS?



A sociedade que se atopa o neno ou nena
cando sae do centro específico
non é unha sociedade específica

DIVERSIDADE

Cumprir a lexislación vixente

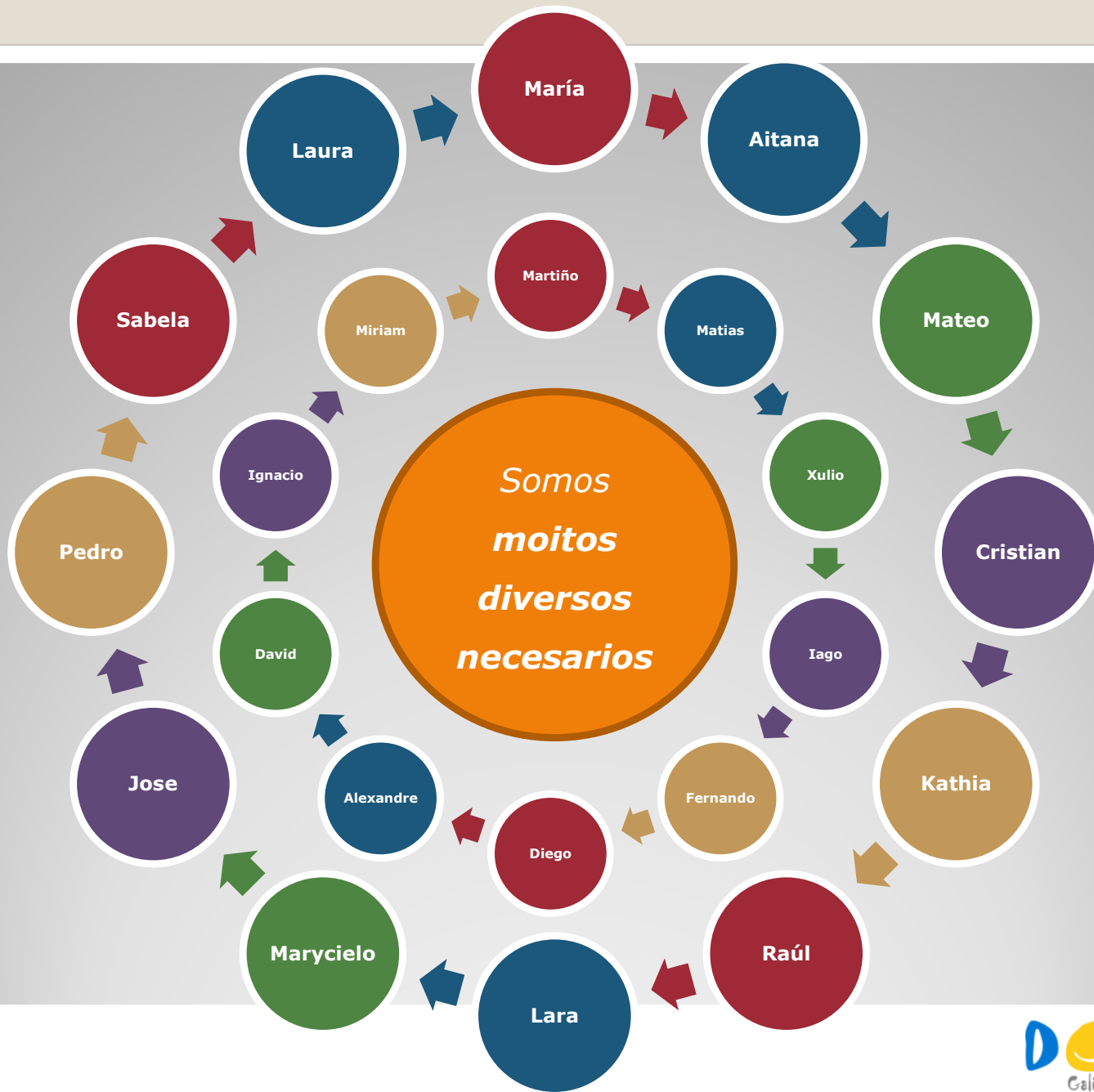
“Na resposta educativa á diversidade priorizaranse as medidas de carácter ordinario e normalizador. As de carácter extraordinario só se levarán a cabo unha vez esgotadas as anteriores. (Artigos 4 e 7). Entre as medidas ordinarias de atención á diversidade inclúense:

c) Metodoloxías baseadas no **traballo colaborativo en grupos heteroxéneos**, titoría entre iguais, aprendizaxe por proxectos e outras que promovan a inclusión.

**Decreto 229/2011 de
Atención á diversidade**

A aula

Diversidade



Diversidade

Diego
Altas capacidades

Paco:
Dificultades de atención, respecto as normas

Mariña
Non le, non escribe ao ditado números nin palabras, linguaxe oral reducida (Alumna con TEA)

Sofía
Dificultades nas relacións sociais, lentitude na produción oral e escrita, dificultades de atención e organización

Sergio
Baixa autoestima, conflitos frecuentes cos seus compañeiros, próximo ao negativismo desafiante

Antía:
Situación socio familiar desfavorecida

Ana
Dificultade na lectura e escritura, rexeita a tarefa escolar

David
Dificultades coa lingua e o estudo, pasa toda a tarde so

PRINCIPAIS PAPEIS DO ENSINO

- Proporcionar unha educación xeral, uns coñecementos básicos
- Formar persoas cultas
- Ensinar valores (tolerancia, respecto, etc.)
- Preparar @s estudantes para o futuro, para a súa vida futura
- Ensinar @s estudantes a vivir en sociedade
- Preparar @s estudantes para un traballo ou unha carreira
- Desenvolver a creatividade d@s estudantes
- Desenvolver a personalidade d@s estudantes

INTERVENCIÓN, COMO?

Onde centramos a mirada?

- Na persoa
- Na aula
- No centro
- Na familia
- Etc.

En función desta mirada, estaremos decidíndonos por un modelo de atención educativa.

Propoñémosvos centrar a mirada na contorna educativa.

ESCOLA INCLUSIVA, COMO?

Presenza

Participación

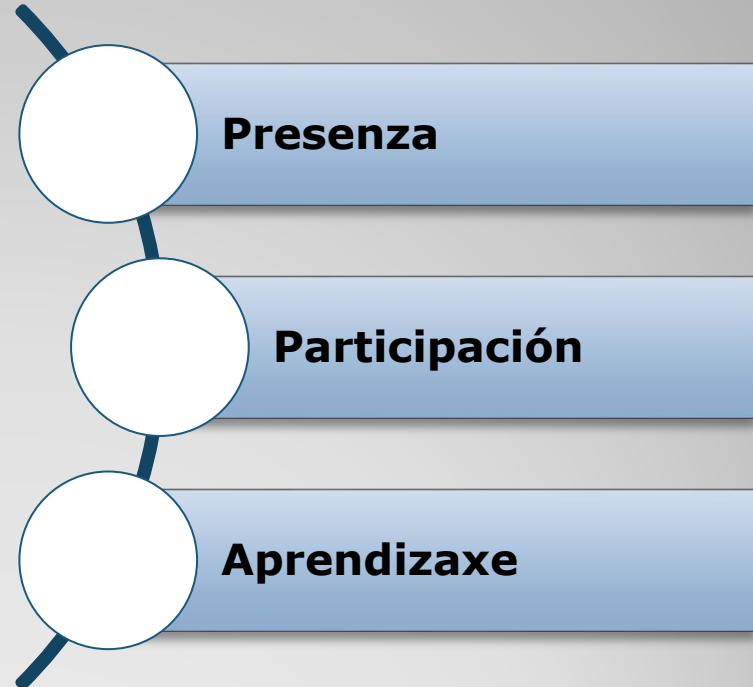
Aprendizaxe

- C@ nen@ o maior tempo posible na situación de máxima normalidade.
- En todas as actividades, saídas, momentos de ocio ...
- Na procura do seu máximo desenvolvemento persoal e social.
- Partindo das súas necesidades e potencialidades así como das do contexto

EN RELACIÓN Á PERSONA



BARREIRAS: COMO IDENTIFICALAS?



BARREIRAS SOCIAIS

Refírense aos obstáculos mentais e atitudinais:

- Baixas expectativas
- Sobreprotección
- Medo, rexeitamento, falta de apoios...

Son barreiras que condicionan a vida dunha persoa facendo que se sinta máis ou menos capaz e máis ou menos incluída.

BARREIRAS FÍSICAS

Fan referencia a obstáculos da contorna que impiden ou bloquean a mobilidade ou o acceso.

- Na resolución de actividades e exercicios, suporían unha execución motora que non pode ser salvada por alumnado con dificultades psicomotoras. Podemos eliminalas se deseñamos actividades e tarefas con diferentes alternativas para a súa execución.
- Diferentes formas de presentación de actividades e diferentes vías de execución e expresión (gravación de audios, vídeos, elección de ilustracións, escritura ao ditado, actividades manipulativas, etc.,)

BARREIRAS SENSORIAIS

Son as relativas á maneira en que percibimos a información a través dos sentidos.

Para atender a diversidade da aula, deberemos considerar a presentación da información a través de diferentes modalidades sensoriais (auditiva, visual, táctil...).

- O exemplo de Sara

BARREIRAS COGNITIVAS

Están relacionadas cos procesos mentais que interveñen na resolución de tarefas e actividades cognitivas.

Podemos empregar:

- As axudas conceptuais: como organizadores gráficos, mapas mentais, rutinas de pensamento ou autoinstrucións...
- O Deseño Universal para a Aprendizaxe (DUA):
- Múltiples maneiras de representación (tarefas multinivel)
- Diferentes medios para a acción e a expresión
- Distintos xeitos de participación
- Metodoloxías: aprendizaxe cooperativo, traballo por proxectos...

BARREIRAS ESTRUCTURAIS

Son as derivadas de situacións de aprendizaxe nunha contorna desordenada, pouco predecible, inestable, sen organización do traballo.

- Empregando un sistema de traballo organizado e predecible,
- Con apoios visuais que lle permitan predecir sobre o que ten que facer
- Con apoios espaciais, e distribución de espazos de aula que axuden a coñecer onde hai que facelo
- Con estruturas e rutinas que acheguen seguridade para saber cando hai que facelo
- Patios que educan

BARREIRAS COMUNICATIVAS

Empregar unicamente a ruta auditiva e o uso da linguaxe oral, pode supor unha barreira para atender a diversidade da aula.

Proporcionar diversas canles comunicativas:

- Visual
- Táctil
- Pictográfica
- Signada

BARREIRAS CURRICULARES

A falta de flexibilidade e a homoxeneidade:

- Nas propostas educativas
- Nos materiais, nas metodoloxías, etc. condicionan a adquisición das aprendizaxes e o tipo de interaccións e relacións que se dan na aula.

Unha programación axustada á diversidade:

- Diversificación de estratexias
- Deseño de actividades multinivel
- Materiais didácticos con diferentes niveis de complexidade
- Diferentes metodoloxías
- Un novo rol do/a PT/AL de apoio a inclusión.

Poden salvar certas barreiras curriculares

PIRÁMIDE DE APRENDIZAJE DE EDGAR DALE



COMPOÑENTES ESENCIAIS DUN PROGRAMA DE ATENCIÓN EDUCATIVA

- Que contribúa á eliminación de barreiras para a participación e a aprendizaxe
- Que se fundamente nunha ensinanza sistemática: metas e plans específicos para lograr habilidades socialmente válidas
- Que teña en conta a personalización
- Que potencie contornas de aprendizaxe comprensibles e estruturadas
- Con características curriculares especializadas, sobre todo na comunicación e na socialización
- Coa perspectiva dun apoio condutual positivo: ensinar habilidades, desenvolver competencias e minorar os obstáculos que interfieren na calidade de vida
- Contando coa implicación familiar

RECURSOS DISPONIBLES

Deseño Universal para a Aprendizaxe (DUA) e eliminación de barreiras á participación

Por Antonio Márquez

- [Recursos TIC para a inclusión: Roda DUA](#)
- [Aplicacións e recursos para os principios e pautas do DUA](#)
- [Paquete básico DUA: Que é?](#)
- [Emprega o paquete básico DUA](#)

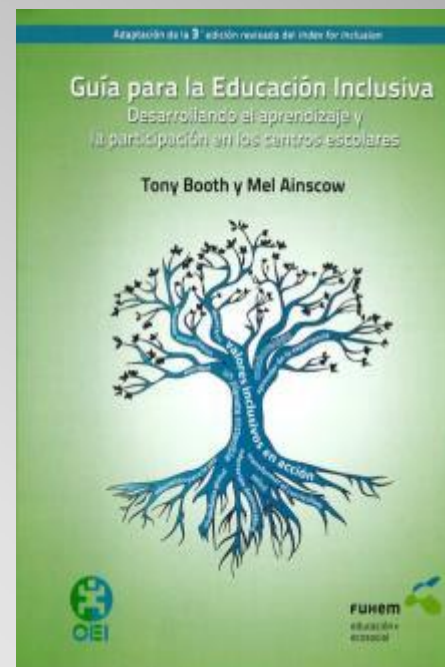
CASO REAL: INCLUSIÓN?

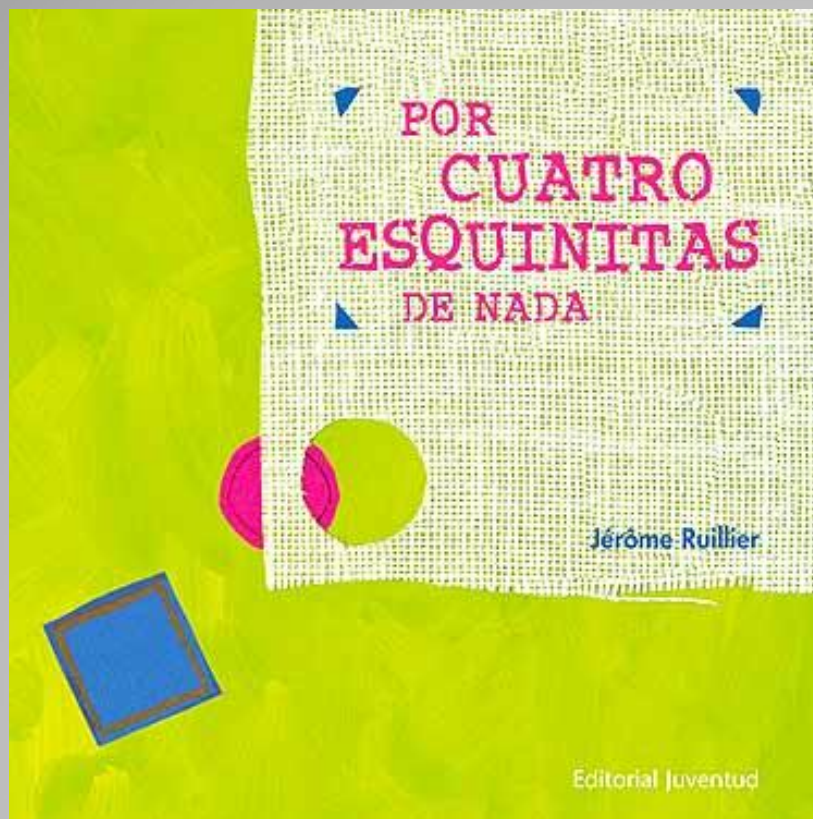
- Laura: alumna de 12 anos coa síndrome de Down.
- Como medidas de atención á diversidade, figuraban no seu historial escolar a flexibilización en infantil e apoio de profesorado de AL.
- Tiña aprobada unha Adaptación Curricular e recibiu apoio dentro e fóra da aula.
- Remitiuse demanda dende o Departamento de Orientación do Centro ao Equipo de Orientación Específico, a petición da familia á titora, para que a alumna iniciase unha escolarización combinada. A información que se proporciona refírese á incapacidade de Laura para ler, escribir ou facer contas.
- A demanda estivo motivada polo medo da familia ante o instituto.

CONSTRUIR A ESCOLA INCLUSIVA

“Index for inclusión” como referencia:

- Crear culturas inclusivas: contornas seguras, acolledoras... para tod@s, compartidas por tod@s @s profesionais e que guíen a acción
- Xerar políticas inclusivas: desde todos os plans de centro e creando redes inclusivas
- Desenvolver prácticas inclusivas: actividades, tarefas, recursos... para tod@s





[Vídeo](#)

A EXPERIENCIA DE PEDRO





Moitas grazas

FEDERACIÓN DOWN GALICIA
downgalicia.org

DOWN PONTEVEDRA "XUNTOS"
downxuntos.org