



Asociación Abuso y Maltrato
Infantil NO. Galicia

TIPOLOGÍA DEL MALTRATO

Momento en que se produce

- Prenatal
- Postnatal

Autores

- Familiar/Extrafamiliar
- Institucional/social

Acción u Omisión concreta que se está produciendo

- Maltrato físico/emocional
- Negligencia
- Abuso sexual

VIOLENCIA SEXUAL CONTRA LA INFANCIA

TIPOLOGÍA





MITOS Y REALIDADES SOBRE EL ASI

MITOS Y REALIDADES



El maltrato y abuso sexual infantil son poco frecuentes



(Internacional) 0-17 años: 10-40%

(España) 23% mujeres y 15% hombres

MITOS Y REALIDADES



En la actualidad se producen más abusos que antes



Ahora se conocen mejor, antes no se estudiaban ni se denunciaban

MITOS Y REALIDADES



Si le ocurriera a un niño de nuestro entorno nos daríamos cuenta



Sólo un 2% de los casos de abuso sexual intrafamiliar se conocen al tiempo que ocurren

MITOS Y REALIDADES



Todo maltrato deja una huella visible y es fácil detectarla



Sólo en un 10% de los casos vienen asociados a violencia física

MITOS Y REALIDADES



Los agresores son exclusivamente hombres



87% hombres

13% mujeres

MITOS Y REALIDADES



No existe en clases sociales altas



Simplemente se detecta más en niveles sociales más bajos porque suelen mediar los agentes sociales

MITOS Y REALIDADES



En cuanto se sospecha se denuncia



El 85% de los casos que se conocen no se denuncia

MITOS Y REALIDADES



Generalmente el abusador es un desconocido



El 85% de los abusadores son conocidos de la víctima

MITOS Y REALIDADES



Las niñas y los niños no dicen la verdad



No se puede fantasear sobre algo que no se conoce

MITOS Y REALIDADES



Sólo las niñas son víctimas de abusos sexuales



60% niñas y 40% niños

MITOS Y REALIDADES



Los niños que han sufrido malos tratos en su infancia se convertirán en maltratadores cuando sean adultos



Puede ser una de las consecuencias, pero no siempre sucede así

MITOS Y REALIDADES



Los efectos son siempre muy traumáticos



La gravedad de los efectos depende de diferentes factores

MITOS Y REALIDADES



El maltrato infantil y los abusos sexuales no se pueden prevenir



Con las herramientas y formación adecuada sí se pueden prevenir

CARACTERÍSTICAS DE LA VÍCTIMA

PERFIL DE LA VÍCTIMA

- No existe un perfil establecido. Tod@ niñ@ es susceptible de sufrir abuso sexual.
- Las probabilidades de que un@ niñ@ cuente que está sufriendo abuso aumenta si cuenta con personas de confianza, espacios seguros y la sensación de que será creíd@.
- L@s niñ@s y adolescentes con discapacidad intelectual y/o del desarrollo sufren abusos con más facilidad (entre el 60 y el 80% de las personas con DI son víctimas de algún tipo de abuso).

CARACTERÍSTICAS DEL AGRESOR

PERFIL DEL AGRESOR

- Es falsa la idea de que el abusador sexual debe ser necesariamente una persona perturbada psíquicamente, degenerada, violenta y/o antisocial.
- No existe ninguna característica evidente que nos permita catalogar a una persona como posible abusador sexual.
- El abuso sexual es una conducta adictiva.

El agresor utiliza el
vínculo para ejercer
poder sobre la
víctima





ESTRATEGIAS DEL AGRESOR

- Confianza
- Situación confusa, conductas doble significado
- Sorpresa
- Engaño
- Premios o castigos
- Amenazas verbales
- Amenazas físicas
- Violencia física es muy infrecuente



DETECCIÓN DEL ABUSO SEXUAL INFANTIL

INDICADORES

WEB AMINOGAL->RECURSOS->MANUALES Y PROTOCOLOS->Detección y notificación

INDICADORES ALTAMENTE ESPECÍFICOS

Conductas y evidencias

- Información fiable sobre conductas sexuales claramente inapropiadas de figuras parentales
- Ha manifestado haber sido objeto de abuso sexual
- Hay informe médico que confirma existencia de abuso o indica sospechas importantes

INDICADORES ALTAMENTE ESPECÍFICOS

Indicadores físicos

- Lesiones internas en zona genital o anal
- Desgarros recientes o cicatrices del himen
- Diámetro del himen mayor que 1 cm
- Desgarro de la mucosa vaginal
- Dilatación anal y esfínter anal hipotónico
- Inflamaciones, enrojecimiento y lesiones por rascado
- Sangrado por vagina y/o ano
- Infecciones genitales o de transmisión sexual
- Embarazos

INDICADORES DE PROBABLE ABUSO SEXUAL

Conductas y evidencias

- Conductas hipersexualizadas y/o masturbación compulsiva
- Conocimientos sexuales inusuales para su edad
- Juego sexual no apropiado para su edad
- Dibujos de naturaleza sexual
- Uso de fuerza o coerción psicológica para que los demás participen
- Acercamientos peculiares a los adultos
- En adolescentes, promiscuidad sexual o excesiva inhibición sexual
- Un miembro de la familia sospecha que el abuso está ocurriendo

INDICADORES INESPECÍFICOS

Indicadores físicos

- Somatizaciones como dolor abdominal recurrente o dolores de cabeza sin causa orgánica
- Trastornos de alimentación
- Fenómenos regresivos como enuresis o encopresis
- Infecciones urinarias repetidas sin causa orgánica o externa identificable

INDICADORES INESPECÍFICOS

Indicadores psicológicos y comportamentales Preescolares

- Retraimiento social
- Alteraciones en nivel de actividad
- Alteraciones del sueño
- Enuresis y encopresis
- Fobias o temores intensos
- Conductas compulsivas
- Fenómenos disociativos
- Problemas alimentarios

INDICADORES INESPECÍFICOS

Indicadores psicológicos y comportamentales Escolares y Adolescentes

- Cualquier indicador de la etapa anterior
- Dificultades de aprendizaje o alteración del rendimiento
- Fugas del hogar
- Retraimiento llamativo, hostilidad, agresividad
- Sobreadaptación
- Pseudomadurez, o “infantilismo”
- Conflictos con la autoridad
- Marcada desconfianza hacia adultos significativos
- Hurtos
- Mentiras frecuentes
- Desesperanza y tristeza
- Tendencia a permanecer en la escuela fuera del horario

INDICADORES INESPECÍFICOS

Indicadores psicológicos y comportamentales Adolescentes

- Cualquier indicador de la etapa anterior
- Conductas violentas de riesgo para su integridad física
- Fugas del hogar
- Consumo de drogas
- Delincuencia
- Automutilaciones y otras conductas agresivas
- Intentos de suicidio
- Trastornos disociativos
- Trastornos alimentarios

CONDUCTAS SEXUALES NORMALES

En los niños es NORMAL

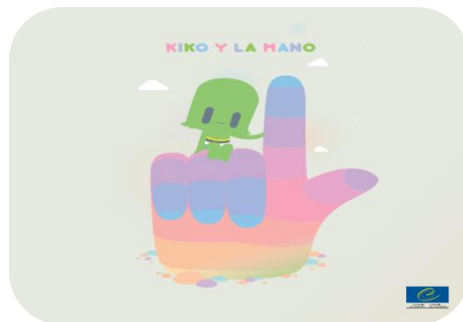
- Tener conversaciones sobre los genitales, la reproducción, etc. con hermanos o compañeros
- Curiosidad, comparaciones de los genitales “si tú me la enseñas yo te la enseño”
- Jugar a los médicos
- Masturbación ocasional sin auto-penetración
- Besos, flirteos
- Chistes o palabras groseras en el grupo de compañeros



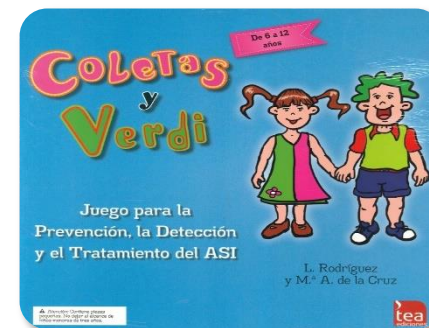
HERRAMIENTAS PARA LA DETECCIÓN



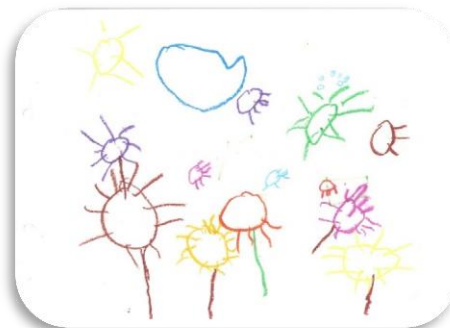
Relatos



Cuentos



Juegos de
mesa



Dibujos

FACILITACIÓN DE LA REVELACIÓN

Generar una relación de confianza

Asegurarnos de que el contexto es adecuado (seguridad, intimidad..)

Facilitar la comunicación

Anticiparse, dar por sentado: “Sé que algo te sucede y te preocupa”

“¿Cómo es de grande el secreto? Márcamelo con las manos”

“Puedes contarme a través de (walkie talkies, escrito...)”

“¿Cuánto queda del secreto que me dijiste?”

ACTUACIÓN DEL PROFESIONAL TRAS LA REVELACIÓN

ACTUACIÓN DEL PROFESIONAL

- Capacidad de contener emociones
- Empatizar: la víctima cree que sólo le ha ocurrido a él/ella; hacerle ver que a uno de cada cinco le ocurre
- Mandar mensaje de apoyo (“estoy aquí, te voy a ayudar”) y de seguridad (“voy a ayudarte a que esto no vuelva a suceder”)
- Insistir en que la revelación va a ser buena para la familia. Estaba atrapado/a y ahora va a poder vivir sin el dolor de mantener ese secreto

ACTUACIÓN DEL PROFESIONAL

- Nunca decir malo y bueno. Ni siquiera al hablar del agresor
- Reducir culpas: Por no contarlo antes, por sentir placer, por aceptarlo...
- Hablar con claridad de que es lo que va a pasar a partir de ahora. Tenerlo informado del proceso, no mantenerlo al margen de lo que se va a hacer

INTERVENIR CON LA FAMILIA



COMUNICACIÓN CON LA FAMILIA

- Si se sospecha que las figuras parentales son agresoras o encubridoras **NO** estamos obligados a comunicárselo y debemos ponernos en contacto directamente con las autoridades
- En los otros casos...

COMUNICACIÓN CON LA FAMILIA

- Explicarles con calma lo detectado (indicadores, revelación...)
- Informarles de los pasos a seguir
- Darles pautas de cómo intervenir con su hijo/a

PAUTAS

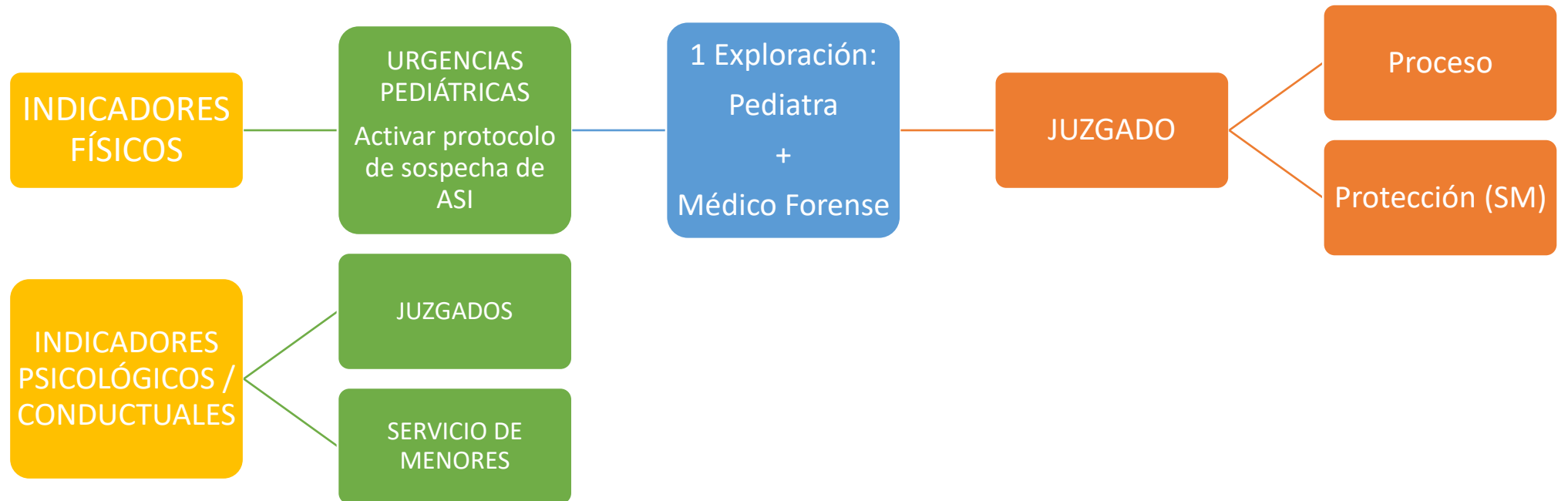
- Que no sean permisivos con sus hijos por lo que ha pasado
- Mantener límites paralelamente a mucho cariño, afecto, etc.
- Que proporcionen mensajes de alivio, seguridad y protección. El entorno tiene mucho que ver en el pronóstico ("sabemos que sufriste", "vamos a ayudarte",...).

COMUNICACIÓN CON LA FAMILIA

Si su hijo/a es el agresor/a, recomendarles que vayan a un especialista que pueda valorar las causas y cómo ayudarle

NOTIFICACIÓN

SOSPECHA DE DETECCIÓN DE ASI



CÓMO NOTIFICAR

- Relato objetivo (sin interpretaciones personales)
- Especificar indicadores
- Lo que el niño/a cuenta transcribirlo entre comillas

PREVENCIÓN DEL ABUSO SEXUAL INFANTIL

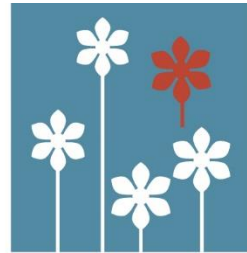


poñendooos
LENTES

amino
galicia

CAMPAÑA UNO DE CADA CINCO

Council of Europe campaign
to stop **sexual violence**
against children




uno de
cada **cinco**

Campaña del **Consejo de Europa**
contra la violencia sexual
sobre niños, niñas y adolescentes

poñendooos
LENTES

amino
galicia



MATERIAL para Educación
Infantil: La Regla de Kiko

poñendoos
LENTES

amino
galicia



poñendooos
LENTES

amino
galicia

CONTENIDOS IMPRESCINDIBLES EN PREVENCIÓN DE ASI

1. COMPRENDER LAS
TRIPAS

2. LÍMITES DEL CUERPO

3. Querer
bien

Querer
mal

4. Secretos
buenos

Secretos
malos

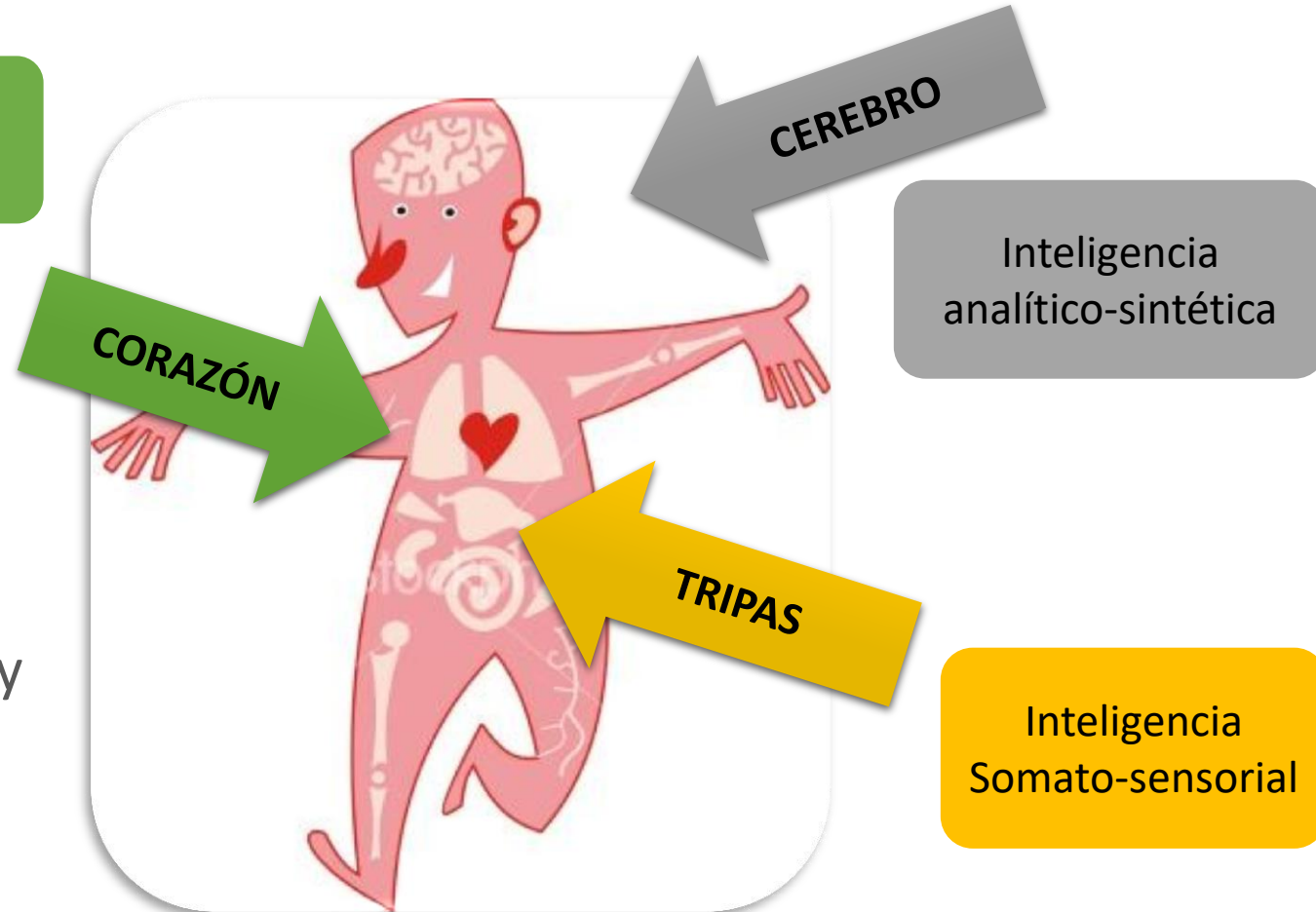
5. PEDIR AYUDA



1. LEGITIMAR “LAS TRIPAS”

Inteligencia
emocional y social

Los niños no saben **racionalizar** que están siendo agredidos. Pero sí se **SIENTEN** agredidos a través de sus **emociones** y sus **percepciones corporales**.



“¿, ¿puedo tocarte dentro de tu ropa interior?”,
pregunta la mano.

“¡NO!”, grita Kiko.
“¡ESO SÍ QUE NO!”



2. LÍMITES DEL CUERPO

poñendoos
LENTES

amino
galicia

2. LÍMITES DEL CUERPO

“¿Dónde le gustaba a Kiko que le tocase la mano?”

“¿Dónde os gusta a vosotrxs que os toquen?”

“¿Dónde NO os gusta?”



Muñeco de Kiko o mascota de clase



Dibujo para colorear o pegar gomets rojos y verdes

3. QUERER BIEN VS QUERER MAL



“Pensad en alguien que os quiera”

3. QUERER BIEN VS QUERER MAL

“¿Cómo sabes que alguien te quiere bien?”



Me mimaa



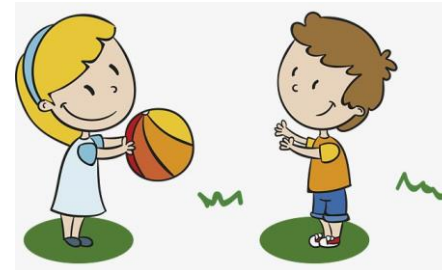
Me lleva al parque



Me enseña



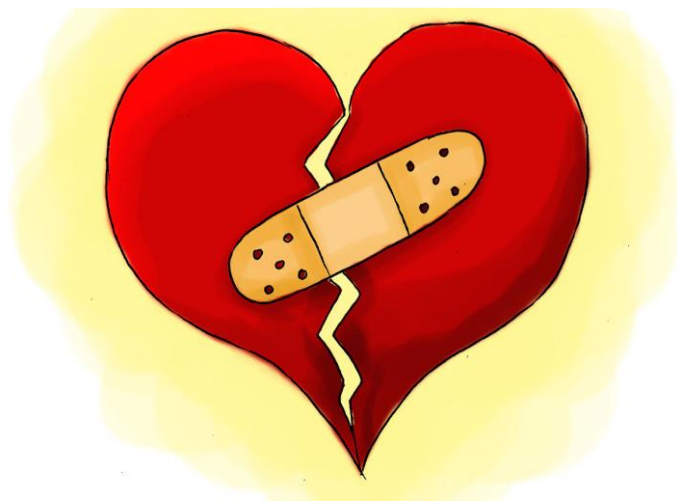
Me cuidaa



Juega conmmigo

3. QUERER BIEN VS QUERER MAL

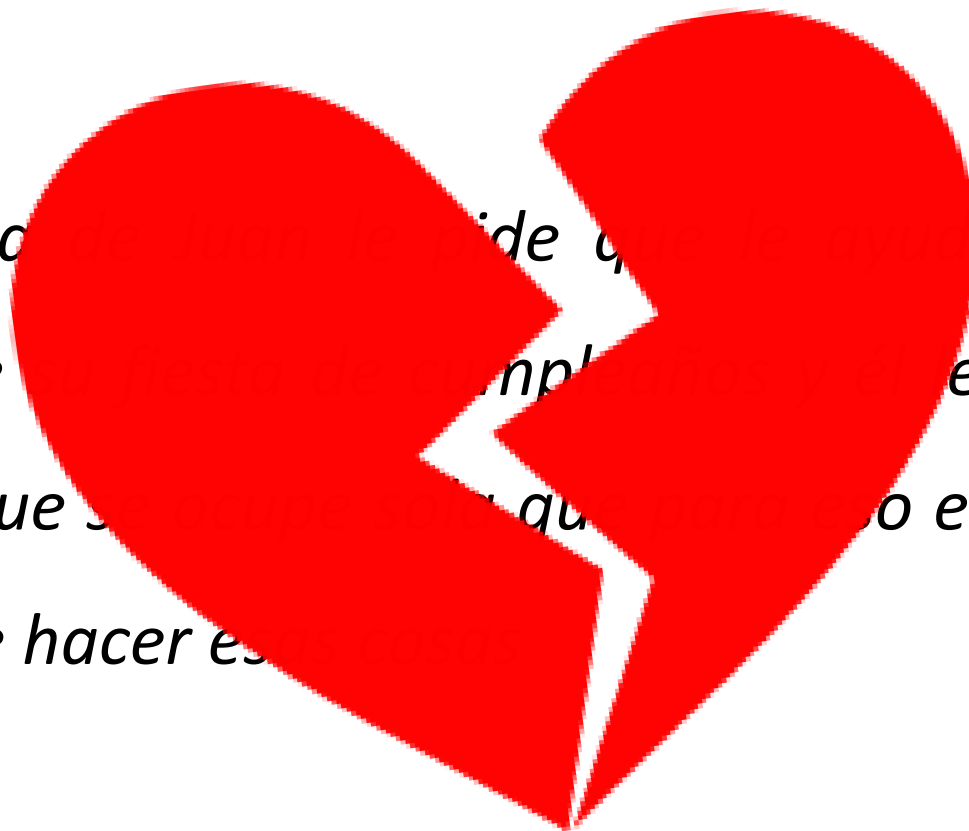
“Pero a veces alguien que nos quiere,
nos puede querer mal también”



“Veamos si sabéis diferenciar querer
mal de querer bien”

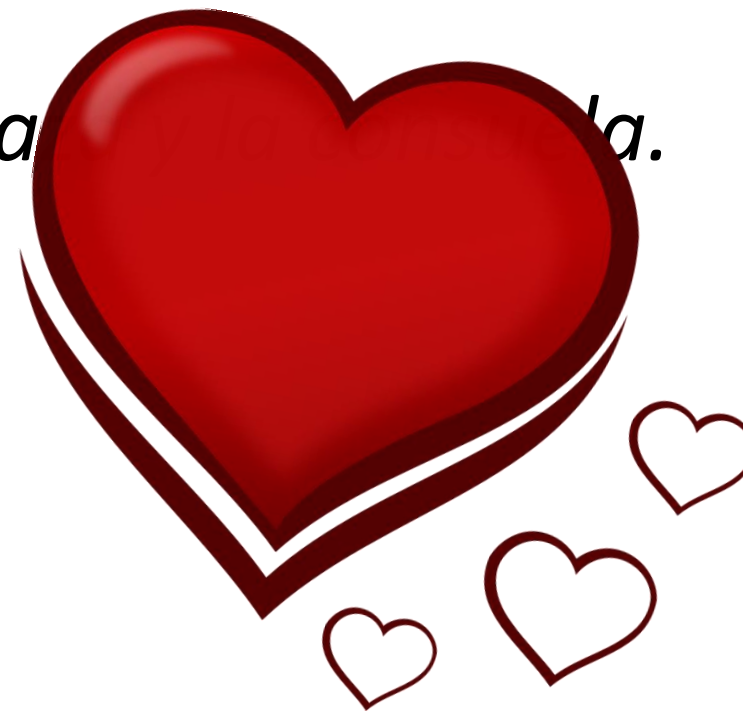
3. QUERER BIEN VS QUERER MAL

La abuela decide que le va a hacer el pastel de cumpleaños y ella le dice que no quiere, que solo quiere que sea su abuela y tiene que hacer eso.



3. QUERER BIEN VS QUERER MAL

Lucía está triste porque se ha muerto su perrito. Natalia la abraza.



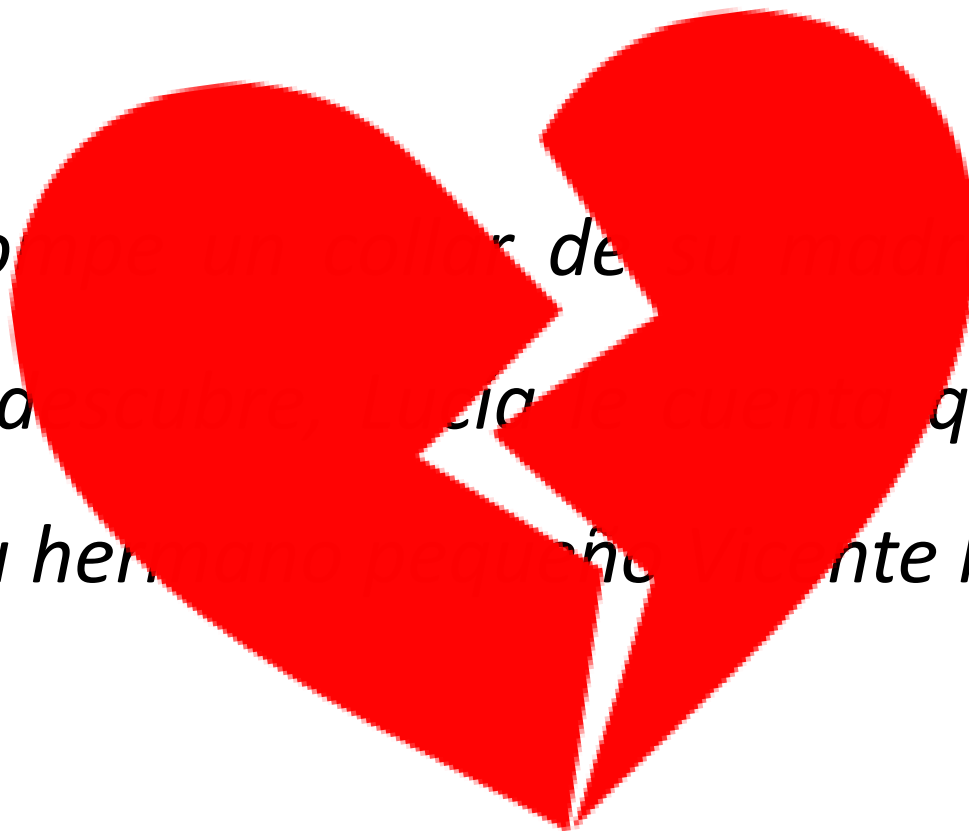
3. QUERER BIEN VS QUERER MAL

María quiere que su amiga se sienta a gusto con ella si no se sienta a gusto con ella no va a ser más su amiga



3. QUERER BIEN VS QUERER MAL

Lucía rompió el corazón de su hijo y cuando ésta lo descubrió se dio cuenta de que ha visto cómo su hermano se había roto el corazón.



4. SECRETOS BUENOS Y SECRETOS MALOS

El abusador logra perpetuar el abuso a través del mantenimiento del secreto.

Criterios a trabajar

Hay secretos que sí se pueden guardar

Un secreto “malo” hace daño

Quien te quiere quiere bien no te pedirá que guardes un secreto malo

4. SECRETOS BUENOS Y SECRETOS MALOS

La hermana de Kiko está de cumple y sus papás le van a preparar una fiesta sorpresa, así que le piden que le diga nada a su hermana



4. SECRETOS BUENOS Y SECRETOS MALOS

Dos niños de su clase roban la merienda a otra niña. Kiko y los niños le dicen que no cuente r



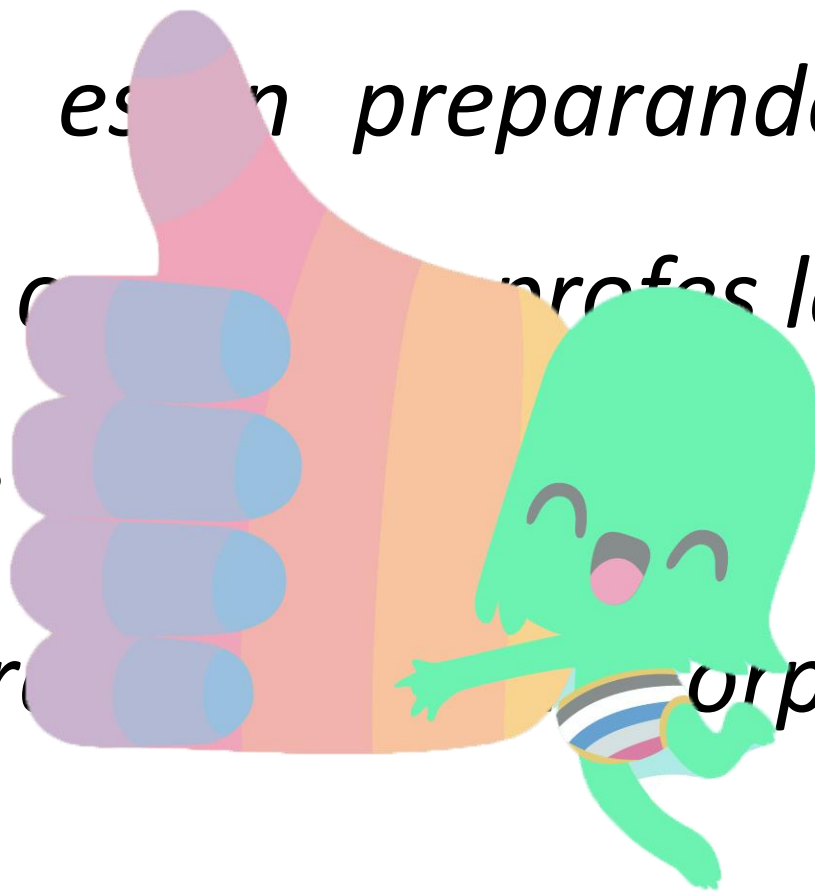
4. SECRETOS BUENOS Y SECRETOS MALOS

Sus papás no le dan una película de mayores, pero él quiere que la vean igual, sin decirlo a sus padres.



4. SECRETOS BUENOS Y SECRETOS MALOS

En el cole están preparando una función para fin de curso y los profes le dicen a Kiko y al resto de niños que no digan nada en casa para que sea una sorpresa.

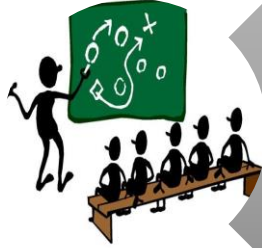


4. SECRETOS BUENOS Y SECRETOS MALOS

*Un desconocido por quiere jugar
con Kiko a un juego que nadie se entere.*



5. APRENDER A PEDIR AYUDA



Dotar de estrategias para pedir ayuda



Legitimar el miedo, impotencia y vulnerabilidad



Identificar adultos protectores

5. APRENDER A PEDIR AYUDA



“¿A quién podemos pedir ayuda?”

CANCIÓN DE KIKO



Compuesta por Valeria Mederer, vocal de AMINO Galicia.

Se ha incorporado como material oficial de la campaña y se está usando internacionalmente

Se puede encontrar en YOUTUBE



MATERIAL para
Educación Primaria:
Escuela de Detectives
Creado por AMINO.Gal

INTRODUCCIÓN

- PRESENTACIÓN
- RESOLVER EL CASO IMPLICA : SABER QUÉ LE PASA Y SABER CÓMO AYUDARLO
- DIFERENCIAR ENTRE DETECTIVES (SOLO INVESTIGAN) Y POLICÍAS (DETIENEN AL CULPABLE)
- SE VA VIENDO EL CUADERNILLO AL MISMO TIEMPO QUE EXPONEMOS LOS VIDEOS
- AL FINAL SE LES ENTREGA CARNET Y DIPLOMA DE DETECTIVE
- SE DARA PIE EN TODO MOMENTO A LA PARTICIPACIÓN DE TOD@S LOS CHIC@S
- EN NINGUN MOMENTO SE HACE REFERENCIA AL TEMA DEL VIDEO

1. RECABAR PISTAS

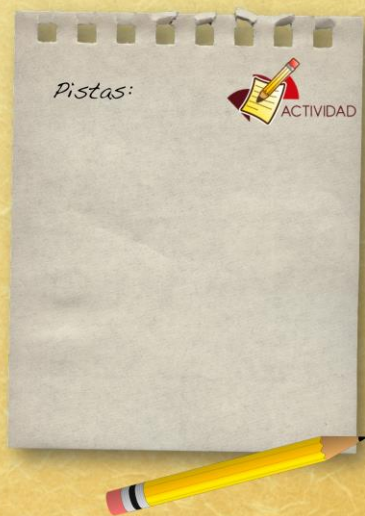


1. RECABAR PISTAS



FICHA DE DATOS:

- ♦ NOMBRE: KIKE
- ♦ EDAD: 10 AÑOS
- ♦ OCUPACIÓN: ESTUDIANTE



1. RECABAR PISTAS

Objetivos

- CONVERSAMOS SOBRE LAS PISTAS QUE HEMOS ESCUCHADO
- DIFERENCIA ENTRE SECRETOS BUENOS Y SECRETOS MALOS
- ¿QUÉ LE OCURRE A KIKE POR GUARDAR ESE SECRETO?
- CONCEPTO DE “ESCUCHAR LAS TRIPAS”

2. MODUS OPERANDI DEL SOSPECHOSO

2. MODUS OPERANDI DEL SOSPECHOSO

¿Cómo consiguió el sospechoso que la víctima guardase el secreto tanto tiempo?



¿Qué tipo de táctica crees que utiliza el sospechoso?

ENGAÑOS

REGALOS

AMENAZAS



- ANTES DE VISUALIZAR EL VIDEO:
 - LA SILUETA O LA VOZ PUEDEN NO CORRESPONDERSE CON LA REALIDAD
 - EXPLICAR LOS DISTINTOS MÉTODOS DE COACCIÓN :
 - AMENAZAS
 - REGALOS
 - ENGAÑOS

2. MODUS OPERANDI DEL SOSPECHOSO

Objetivos

- NO HACE FALTA UTILIZAR LA VIOLENCIA FISICA PARA MANIPULAR
- HABLAMOS DE LO QUE HAN ANOTADO
- LES PROPONEMOS QUE DEN MÁS EJEMPLOS

3. IDENTIFICACIÓN DEL SOSPECHOSO



3. IDENTIFICACIÓN DEL SOSPECHOSO

Objetivos

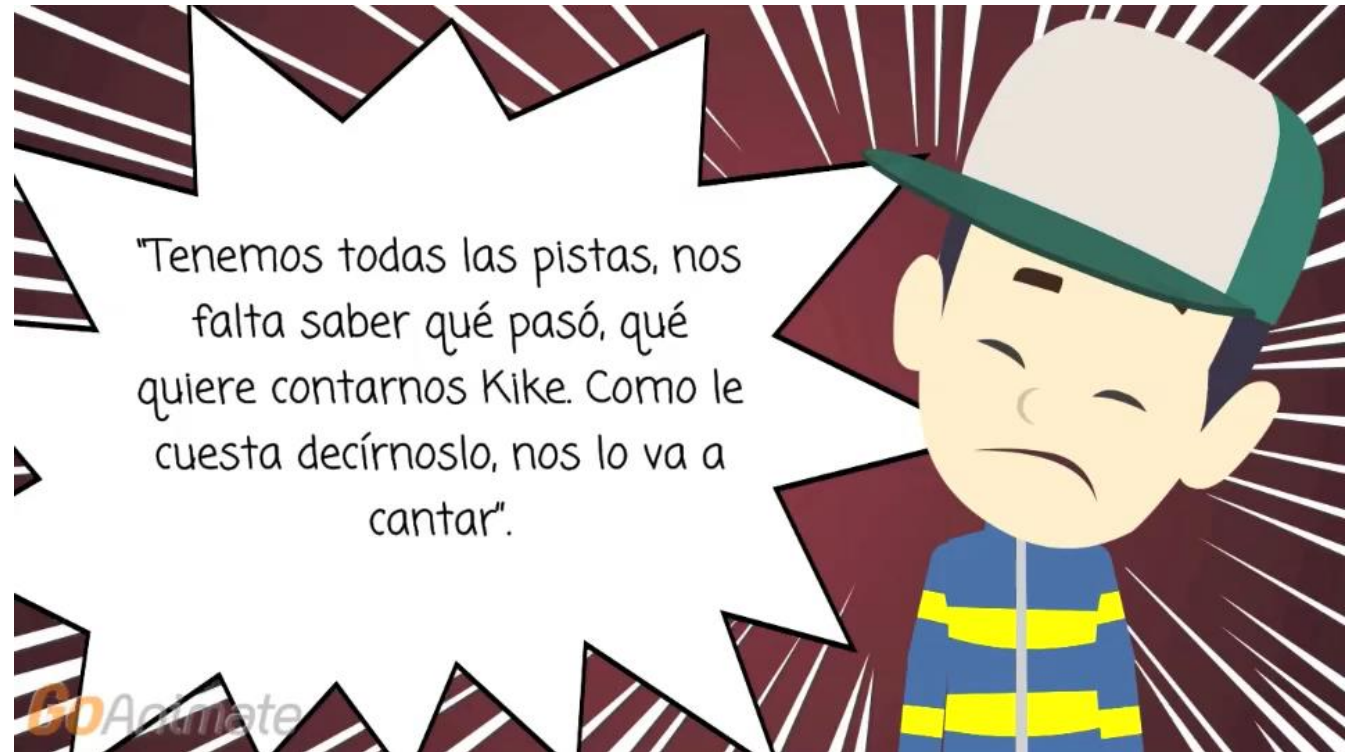
- PREGUNTAR CUÁNTOS HAN PUESTO CADA OPCIÓN. HACER VER QUE TODAS SON VÁLIDAS
- DEJAR CLARO QUE CUALQUIERA PODRÍA SER EL SOSPECHOSO INDEPENDIENTEMENTE DE GÉNERO Y PROXIMIDAD
- EN CASO DE CONOCIDOS, DIFERENCIAR QUERER BIEN-QUERER MAL

4. RESOLUCIÓN DEL CASO

4. RESOLUCIÓN DEL CASO

 ACTIVIDAD *¿Qué pistas nos da Kike en su canción?*

Lined writing area for the activity.



4. RESOLUCIÓN DEL CASO

Objetivos

- BUSCAR QUÉ PISTAS DA KIKE EN LA CANCIÓN
- CON “ES MI CUERPO” SE HABLA DE LA INTIMIDAD CORPORAL
- DECIR NO
- CÓMO PODRÍAMOS AYUDAR A KIKE

5. PEDIR AYUDA

5. PEDIR AYUDA



- ♦ *¿Qué personas/profesionales podrían ayudarnos a salir de esta situación?*
- ♦ *¿Se te ocurre alguien más?*

C	O	L	E	G	I	O	I	E	U	L	Y	Z	T
E	M	A	D	R	E	S	I	A	B	I	B	H	Y
M	É	D	I	C	O	S	U	M	A	T	B	I	I
S	Y	S	O	K	S	S	M	X	X	V	I	I	L
P	R	O	F	E	S	O	R	E	S	I	U	L	N
R	H	F	H	E	D	E	T	A	I	Z	B	V	Q
I	R	T	J	V	R	N	T	E	G	P	X	L	E
C	K	W	S	V	X	G	Z	P	A	D	R	E	S
K	S	A	F	K	B	G	H	M	O	Y	S	S	O
T	P	I	W	K	Z	I	N	T	Í	O	S	U	K
N	C	C	E	I	E	U	O	B	I	I	B	Y	L
P	O	L	I	C	I	A	Q	V	C	M	I	M	J
H	O	S	P	I	T	A	L	F	U	G	O	A	Y
E	S	L	B	A	T	Í	A	S	O	O	T	E	P

- IDENTIFICAR PERSONAS QUE LES PUEDAN AYUDAR
- ADULTOS DE CONFIANZA
- “SI NO TE CREEN, SIGUE BUSCANDO”



¿DÓNDE DESCARGAR ESCUELA DE DETECTIVES?

- WEB DE AMINO: WWW.AMINOGAL.ES
 - ¿QUÉ HACEMOS?
 - MATERIALES
 - ESCUELA DE DETECTIVES:
 - Guía didáctica para lxs educadorxs
 - Cuaderno del detective para lxs alumnxs
 - Carnet de detective para lxs alumnxs
 - Enlace al vídeo



MATERIAL para Adolescentes: Cortometraje YaNO+

Creado por AMINO.Gal

- WWW.AMINOGAL.ES
 - ¿QUÉ HACEMOS?
 - MATERIALES

DUDAS Y ASESORAMIENTO



info@aminogal.es



NORTE (A Coruña y Lugo): 604 037 551

SUR (Pontevedra y Ourense): 604 033 699

“Mucha gente pequeña, en
lugares pequeños, haciendo cosas
pequeñas, puede cambiar el
mundo”

Eduardo Galeano



¡Muchas gracias
por vuestra
atención!

