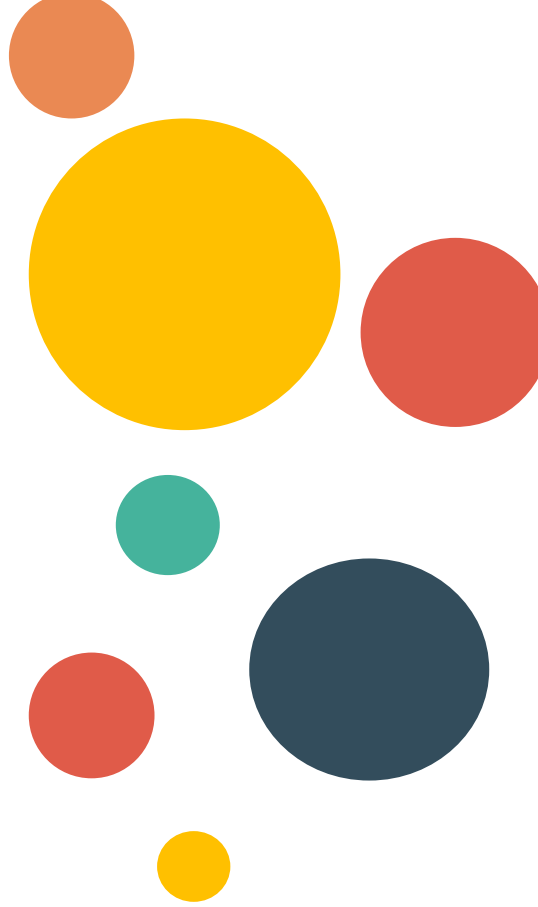




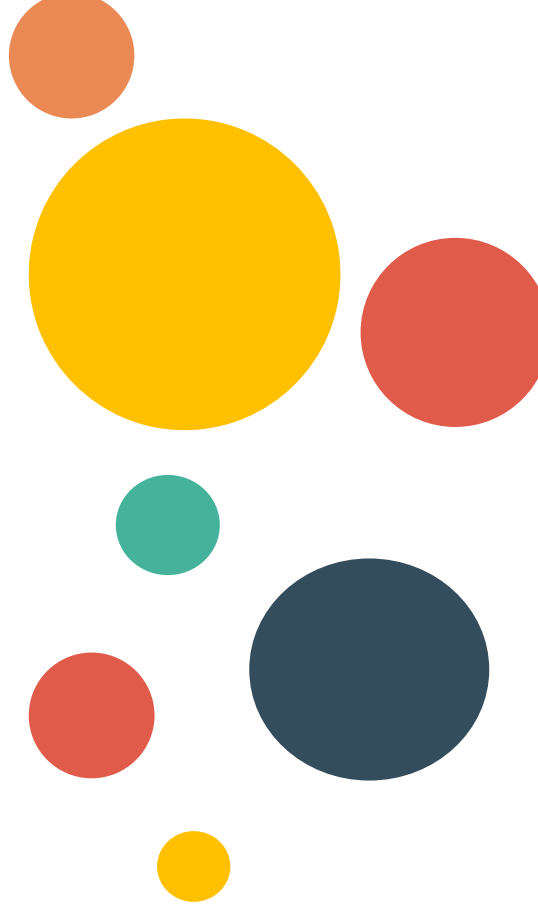
ALTAS CAPACIDADES: POR QUÉ, QUIÉN, QUÉ, CÓMO Y PARA QUÉ.



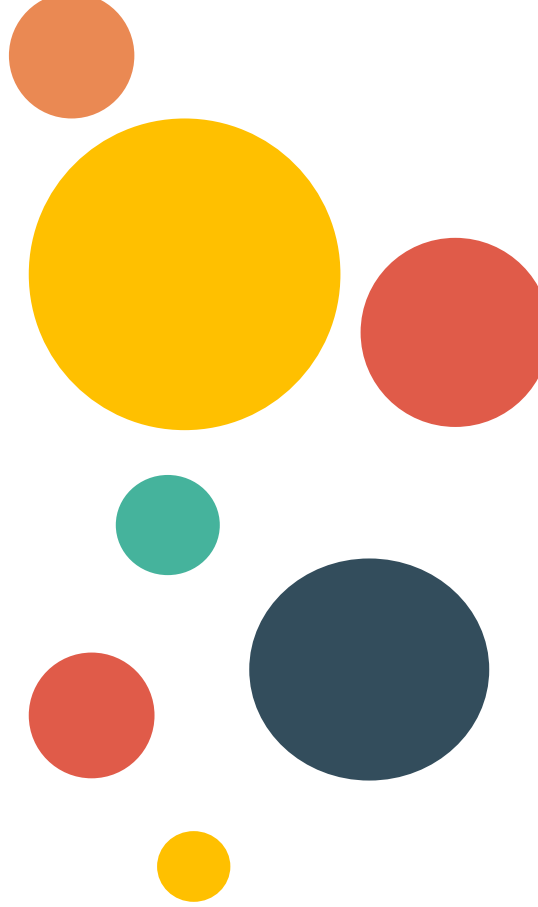
POR QUÉ?



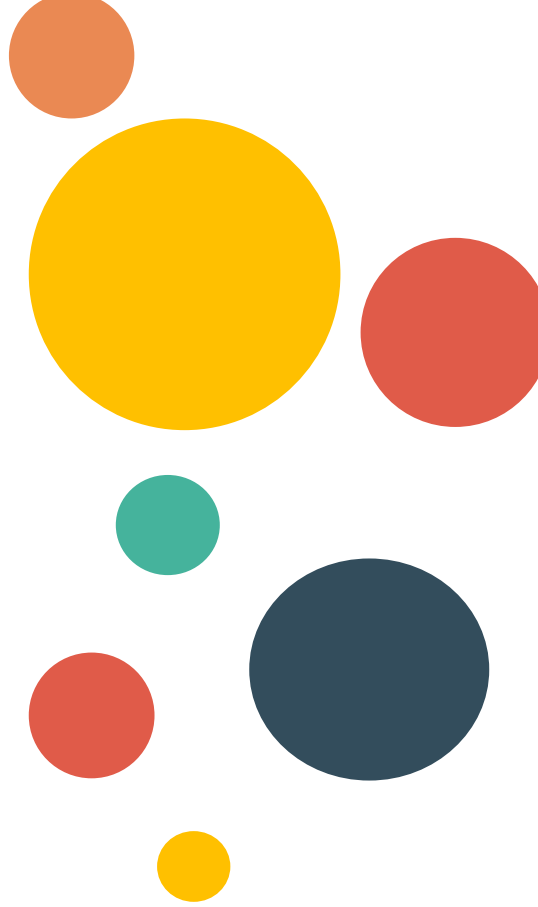
O alumnado con altas capacidades intelectuais forma parte dese grupo que a Lei orgánica 2/2006, do 3 de maio, de educación (LOE), no capítulo I do título II, identifica como alumnado con necesidade específica de apoio educativo. É esa mesma lei a que, na redacción dada pola Lei orgánica 8/2013, do 9 de decembro, para a mellora da calidade educativa (LOMCE), nos apartados 1 e 2 do artigo 71 e no artigo 76, dispón:



1. As administracións educativas disporán os medios necesarios para que todo o alumnado acade o máximo desenvolvemento persoal, intelectual, social e emocional, así como os obxectivos establecidos con carácter xeral na presente Lei. As administracións educativas poderán establecer plans de centros prioritarios para apoiar especialmente aos centros que escolaricen alumnado en situación de desvantaxe social.



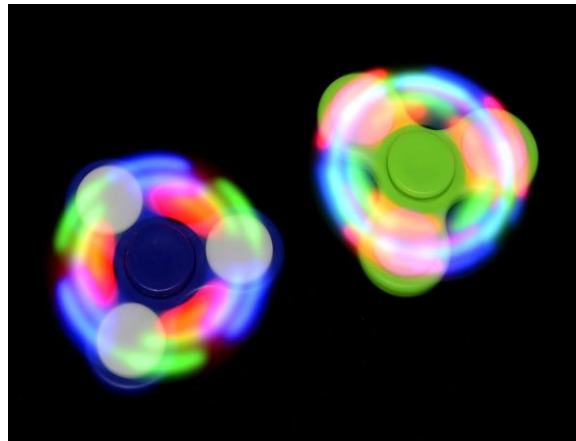
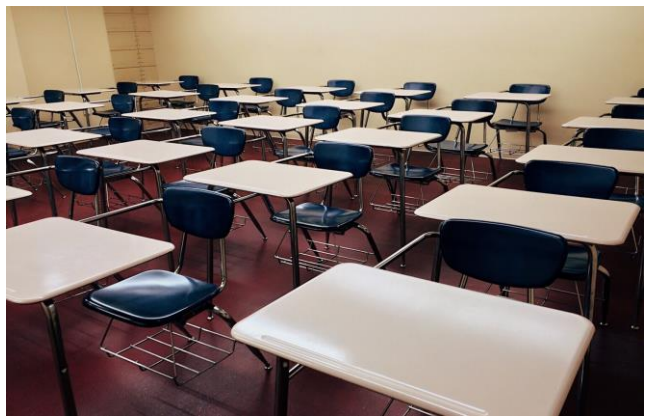
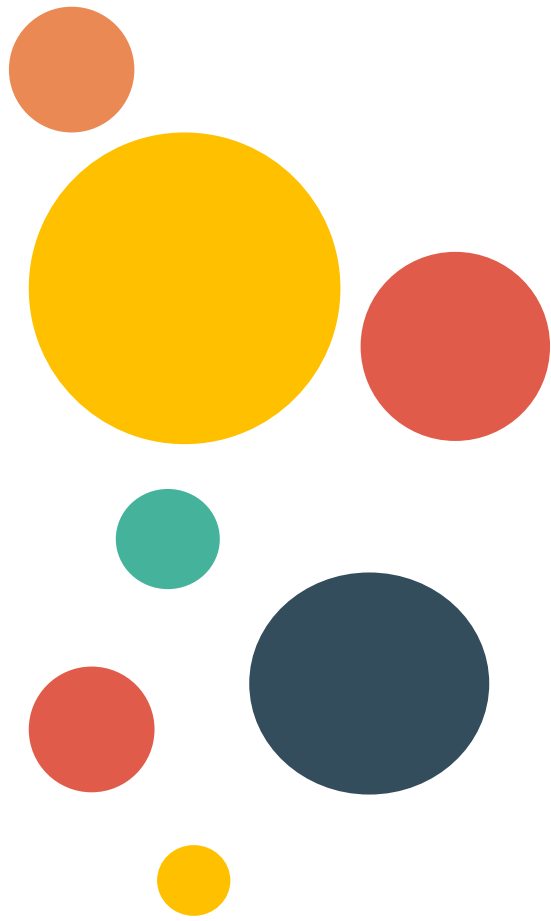
2. Corresponde ás administracións educativas asegurar os recursos necesarios para que os alumnos e alumnas que requiran unha atención educativa diferente á ordinaria, por presentar necesidades educativas especiais, por dificultades específicas de aprendizaxe, TDAH, polas súas altas capacidades intelectuais, por terse incorporado tarde ao sistema educativo, ou por condicións persoais ou de historia escolar, poidan acadar o máximo desenvolvemento posible das súas capacidades persoais e, en todo caso, os obxectivos establecidos con carácter xeral para todo o alumnado.



3. Corresponde ás administracións educativas adoptar as medidas necesarias para identificar ao alumnado con altas capacidades intelectuais e valorar de forma temperá as súas necesidades. Así mesmo, correspóndelles adoptar plans de actuación, así como programas de enriquecemento curricular adecuados a ditas necesidades, que permitan ao alumnado desenvolver ao máximo as súas capacidades.

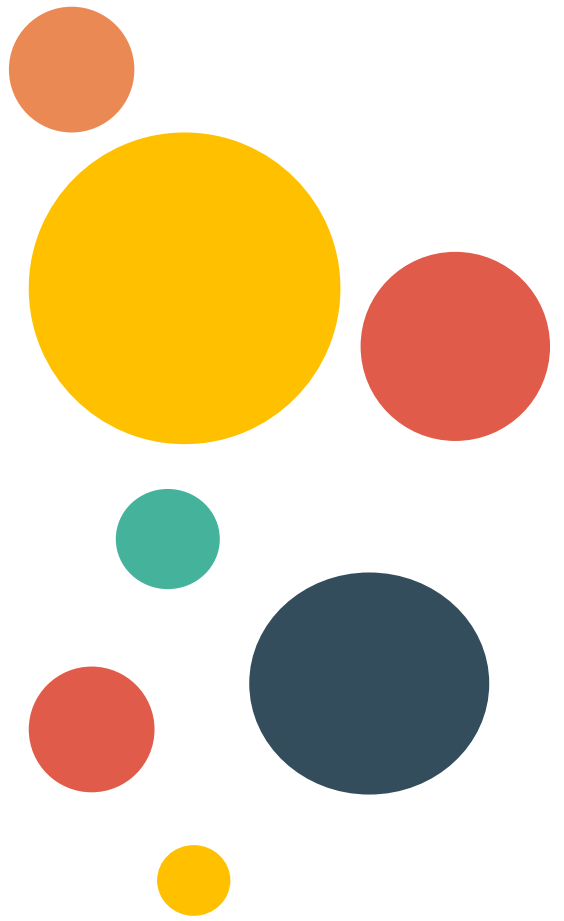


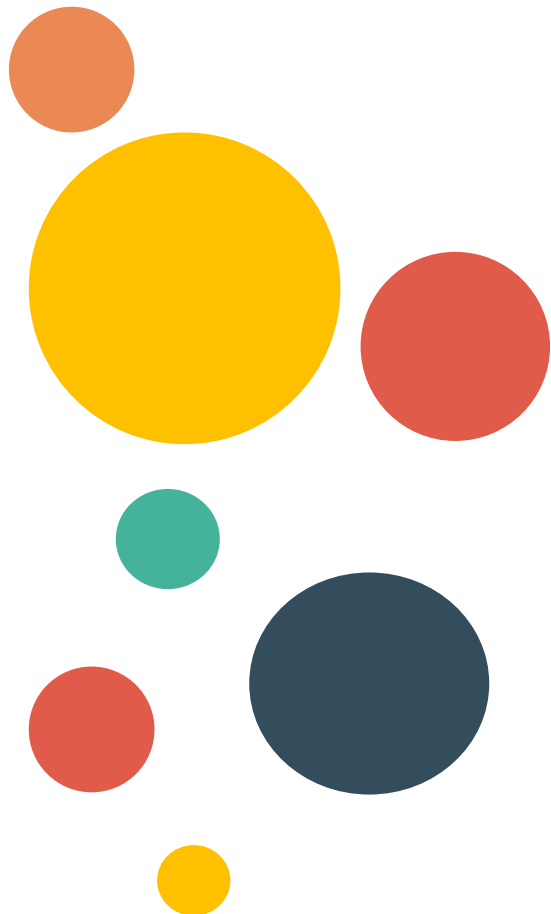
MITOS Y ESTEREOTIPOS EN ALTAS CAPACIDADES

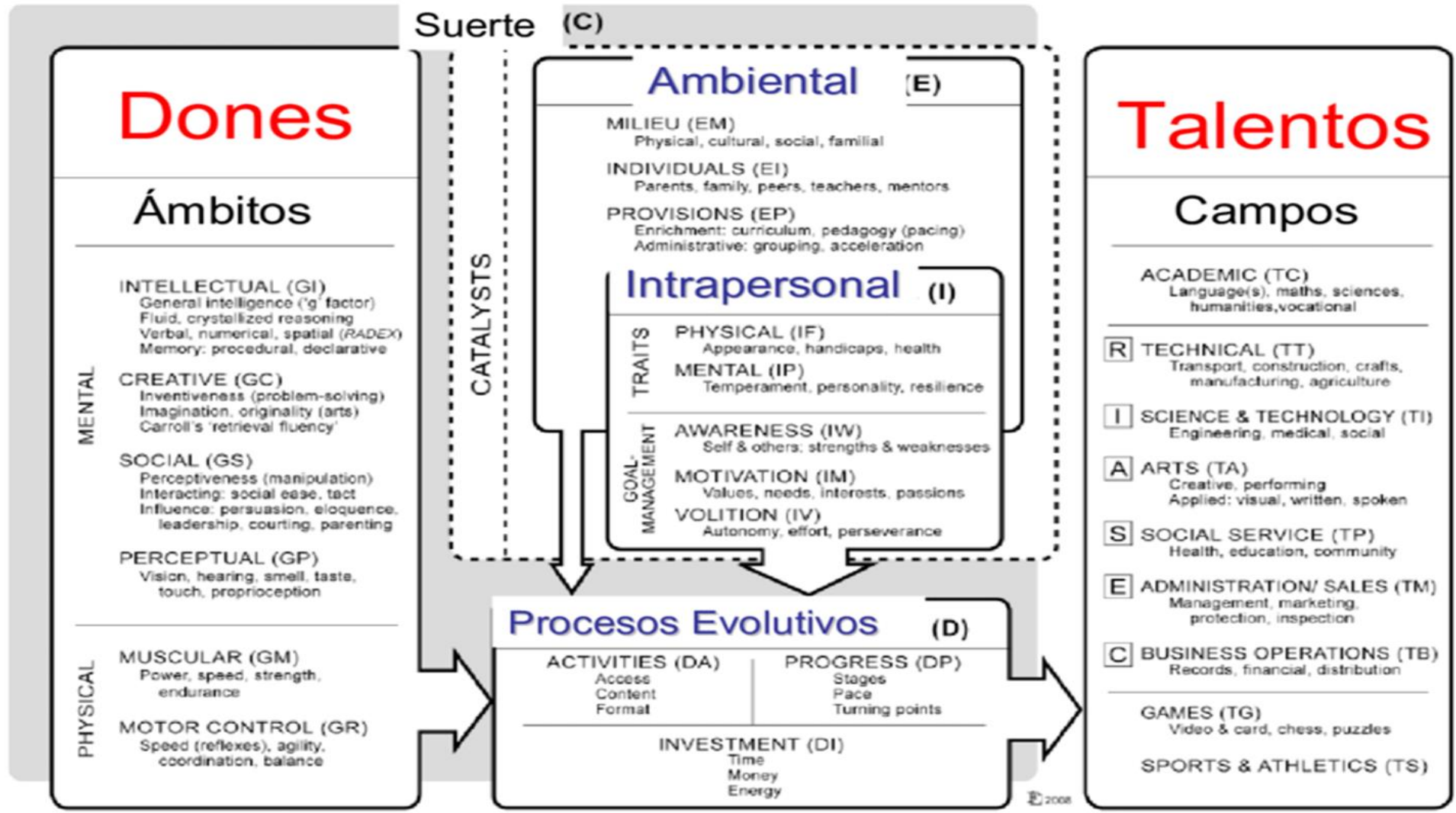
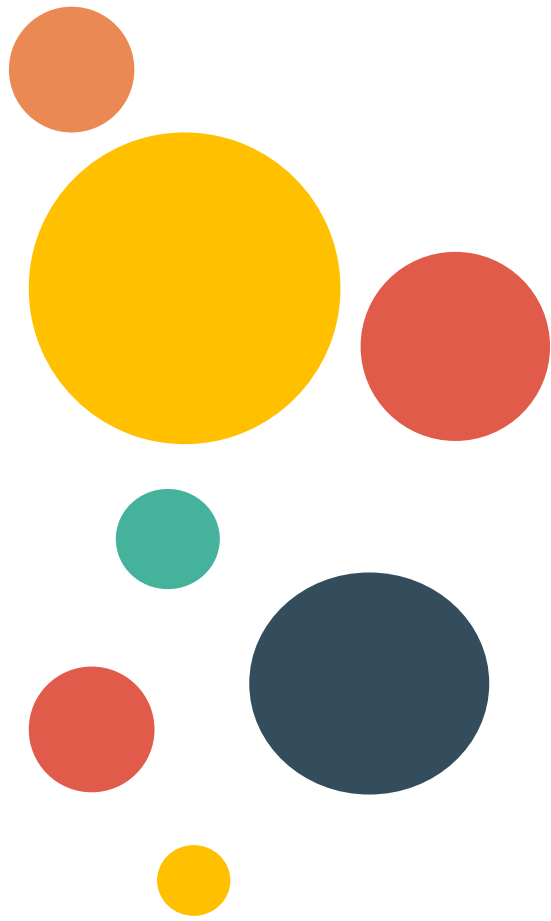


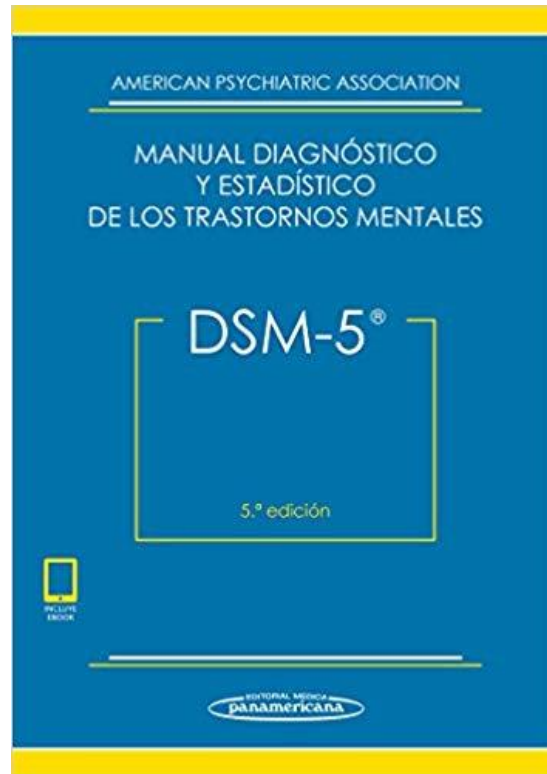
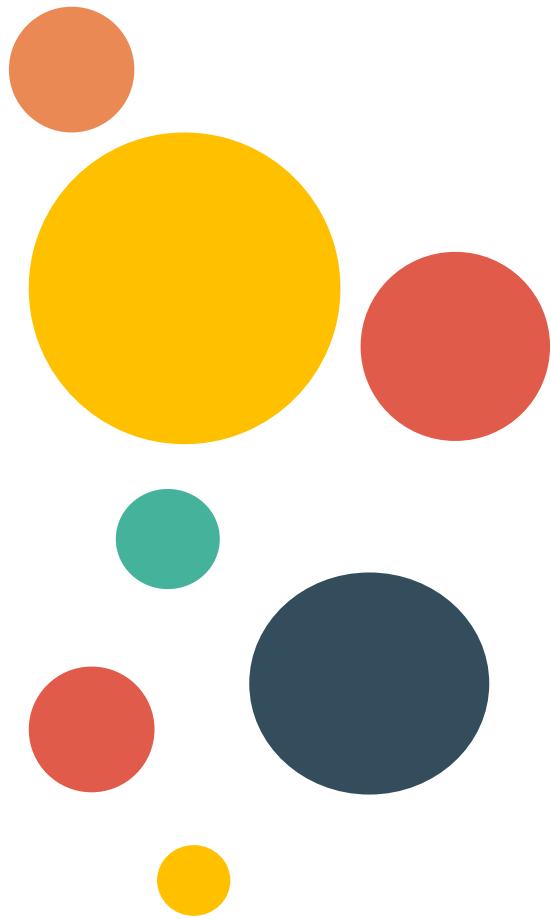


QUIÉN?





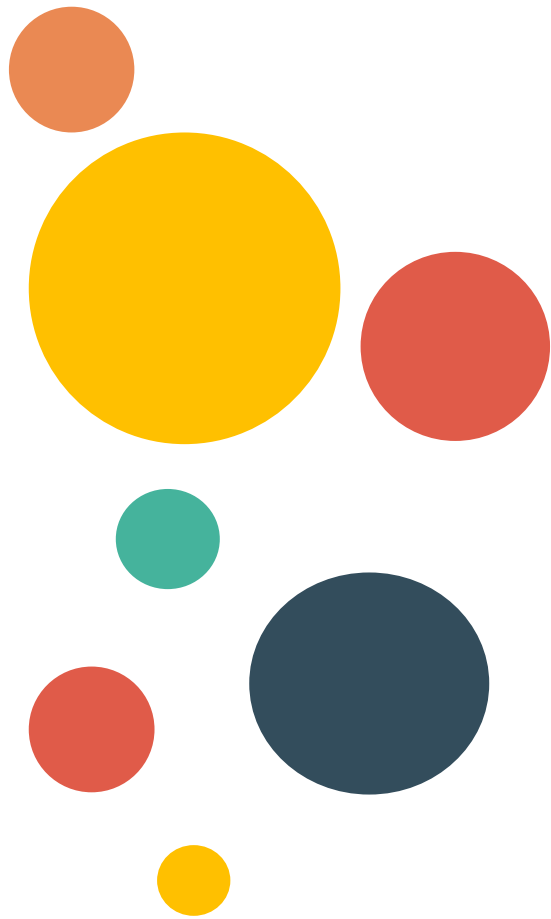




TRASTORNOS DE INICIO EN LA INFANCIA, LA NIÑEZ O LA ADOLESCENCIA

TRASTORNOS DEL NEURODESARROLLO

- I. DISCAPACIDAD INTELECTUAL**
- II. TRASTORNOS DE LA COMUNICACIÓN**
- III. TRASTORNO DEL ESPECTRO AUTISTA**
- IV. TRASTORNO POR DÉFICIT DE ATENCIÓN CON HIPERACTIVIDAD**
- V. TRASTORNOS ESPECÍFICOS DEL APRENDIZAJE**
- VI. TRASTORNOS MOTORES**
- VII. OTROS TRASTORNOS DEL NEURODESARROLLO**



PRECOCIDAD

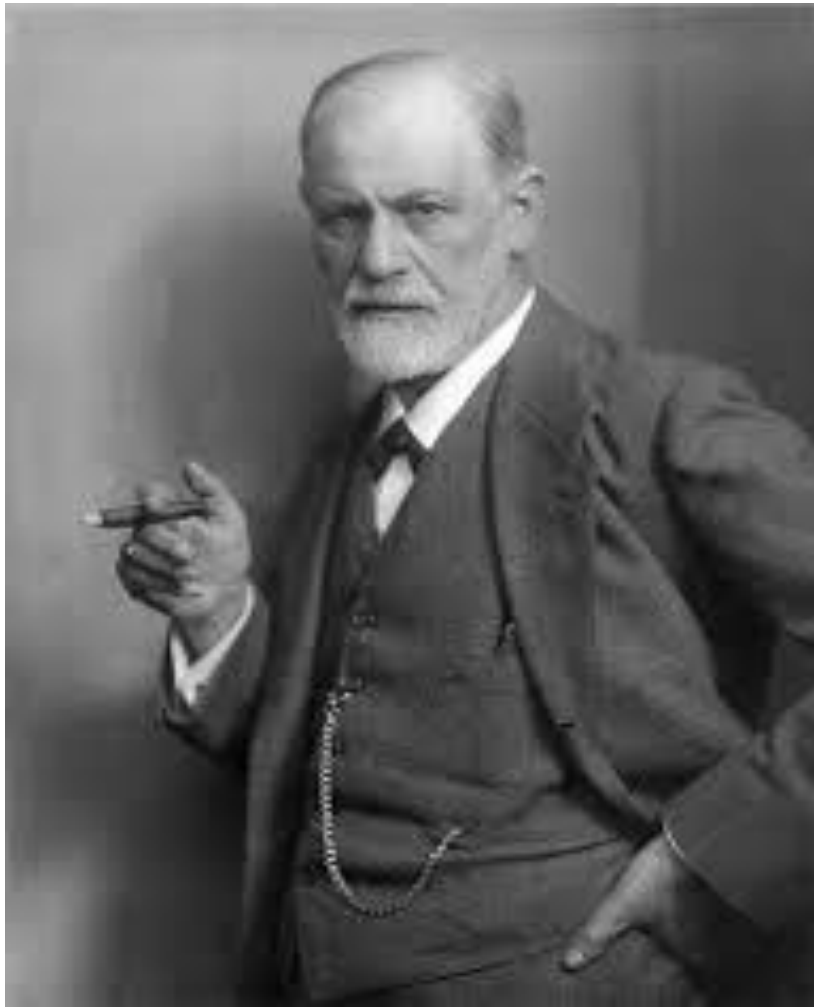
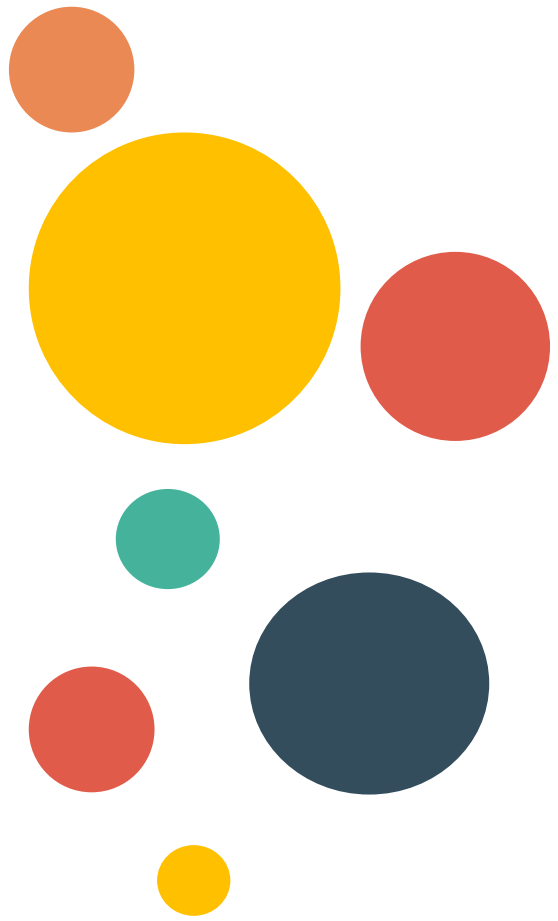
TALENTO

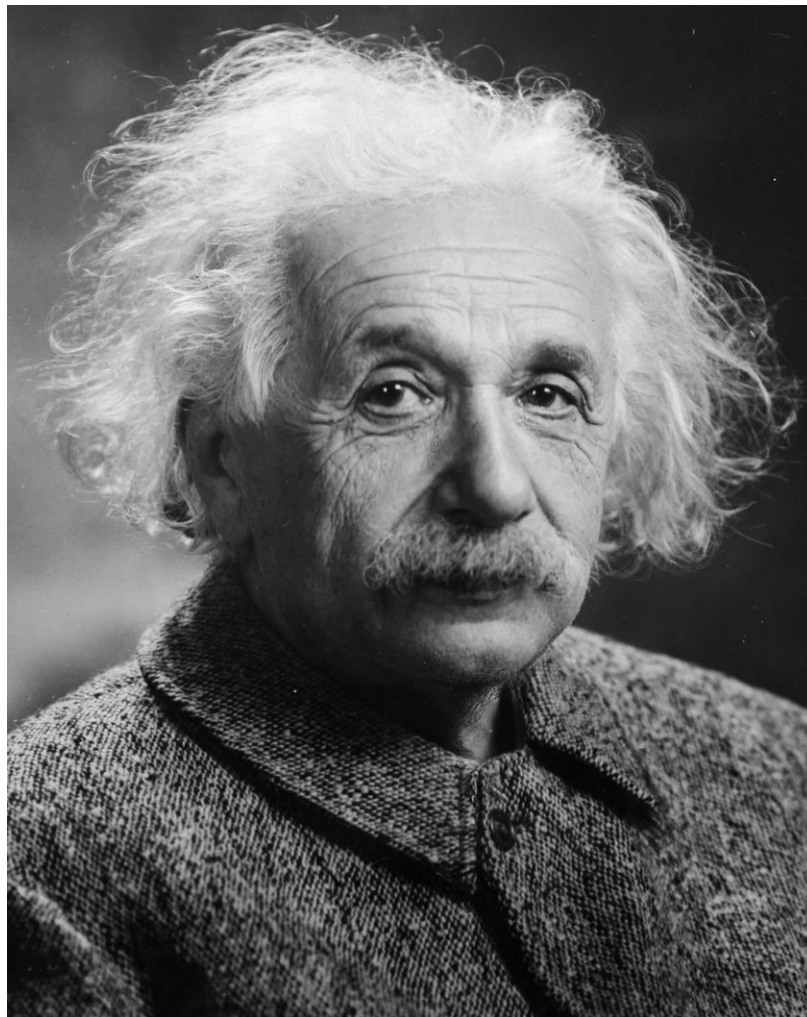
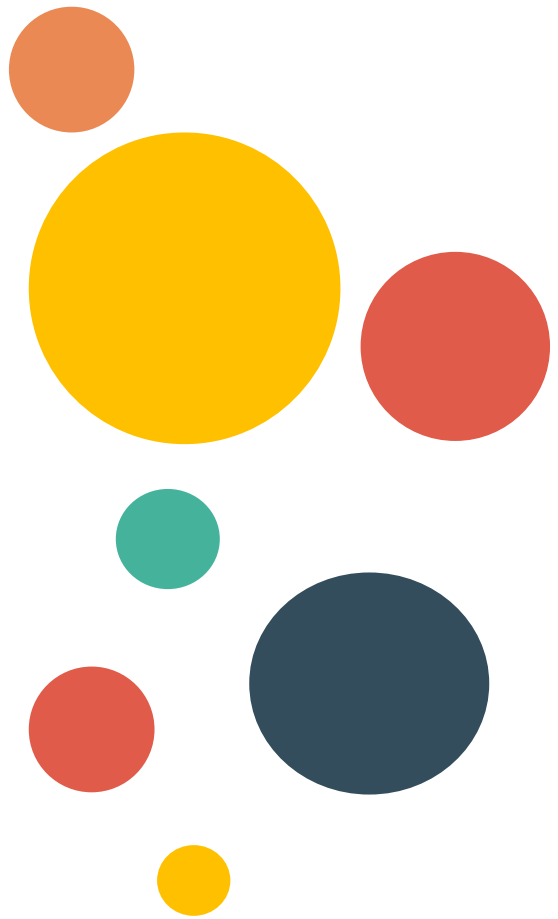
SUPERDOTACIÓN

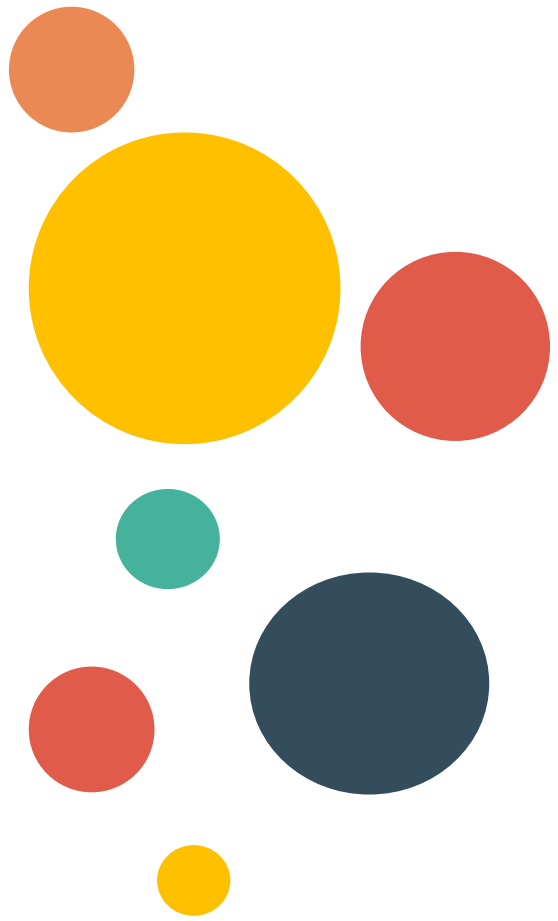
PRODIGIO

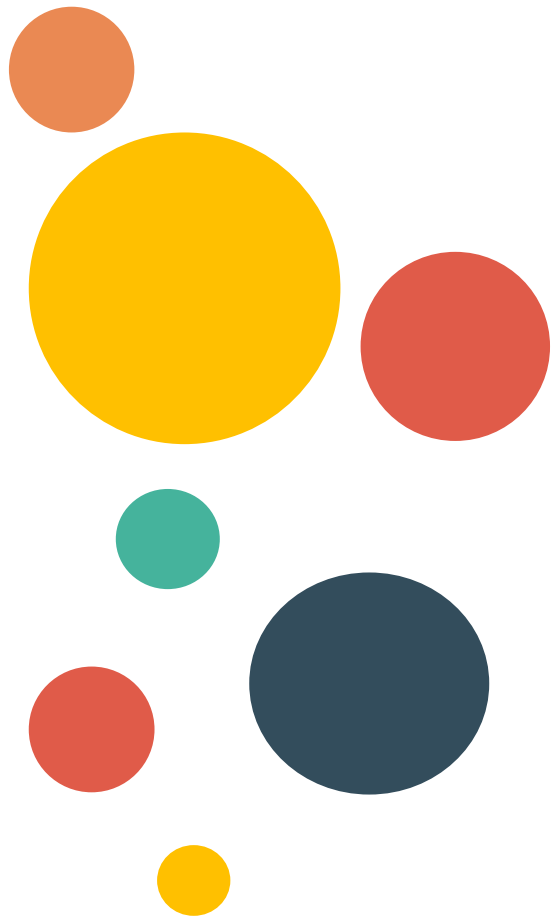
GENIALIDAD

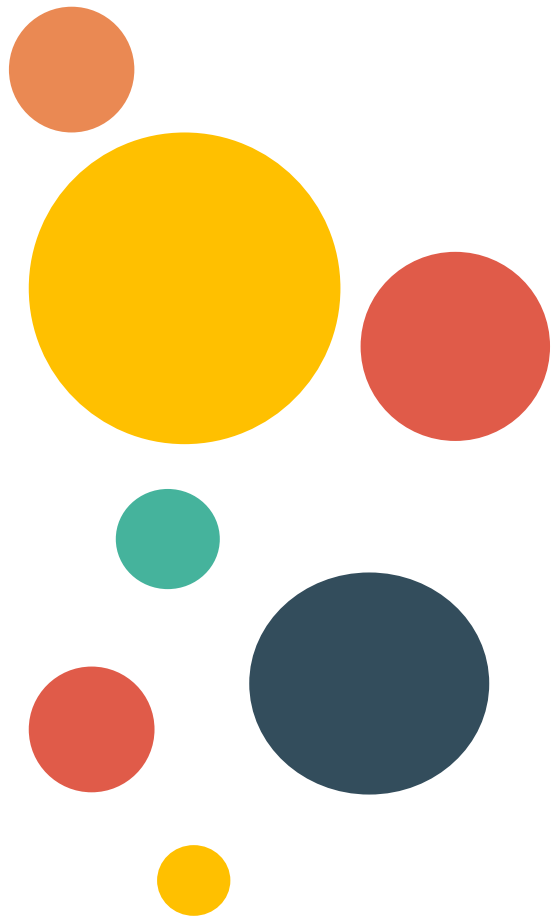


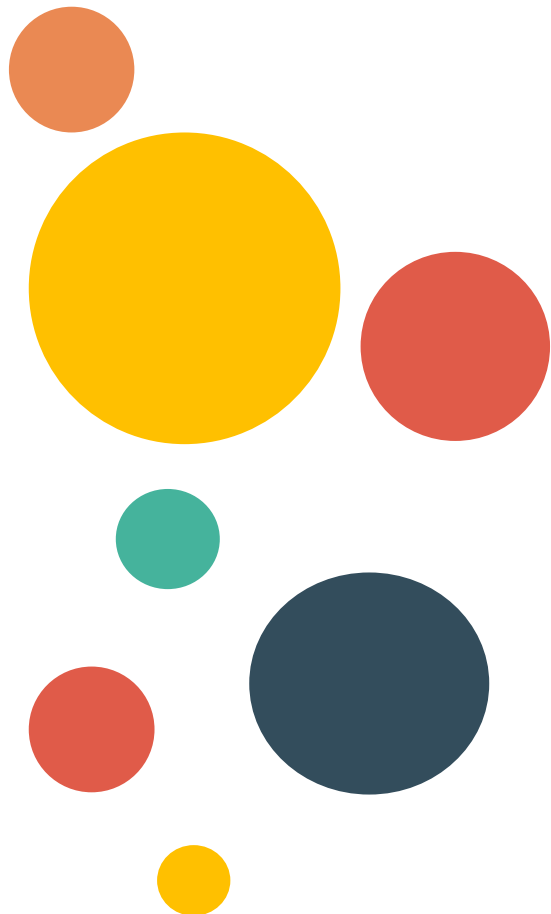


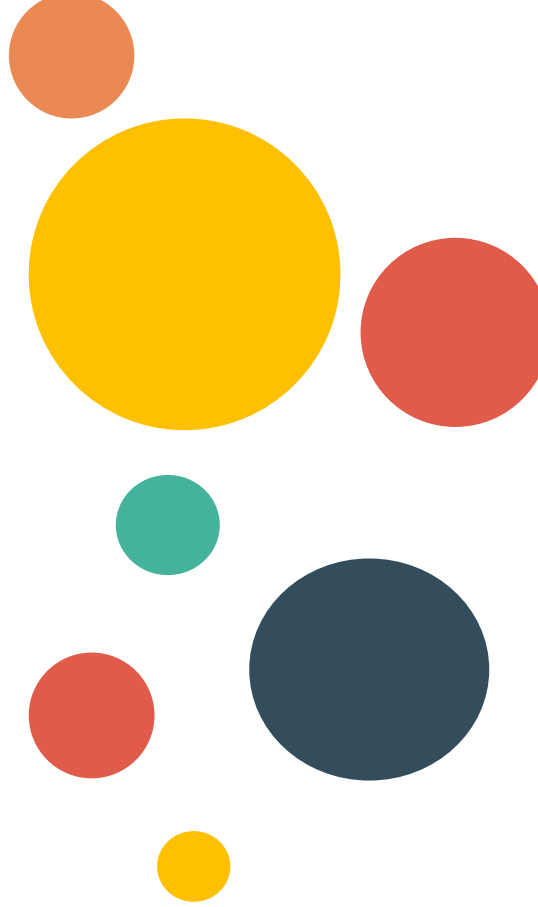












As altas capacidades intelectuais, en certos casos, veñen acompañadas de características doutras necesidades específicas de apoio educativo ou ben de sobre-excitabilidades (termo acuñado polo psicólogo Dabrowski) nalgún eido do desenvolvemento: emocional, sensorial, intelectual... (por exemplo: medos irracionais, obsesións e manías desmesuradas, fobia aos ruídos, hipersensibilidade ás etiquetas da roupa ou a determinados tecidos, aversión a texturas concretas dalgúns alimentos, inquietude mental en exceso que provoca desaxustes no sono). Esta casuística coñécese como **dobre excepcionalidade**.



Sobreexcitabilidades


Dislexia

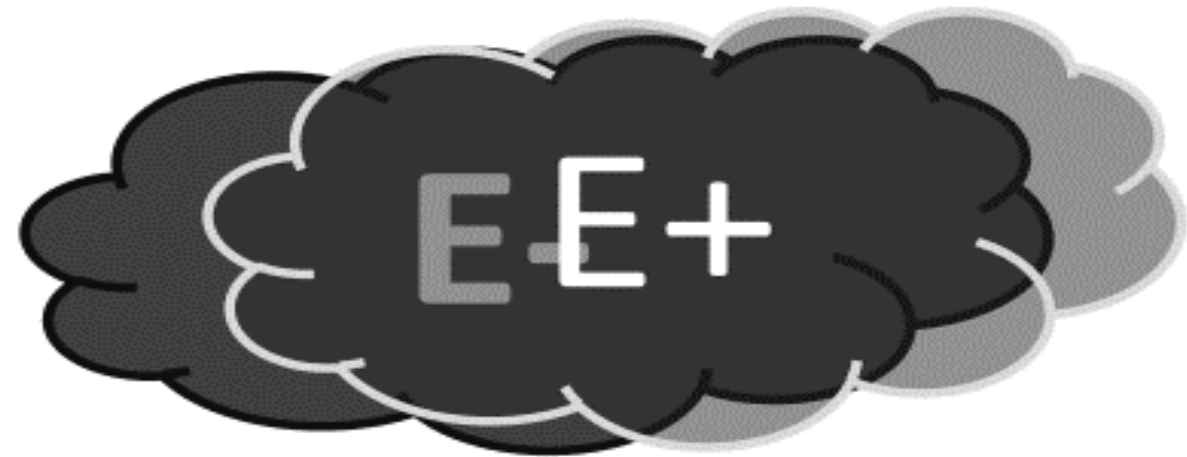
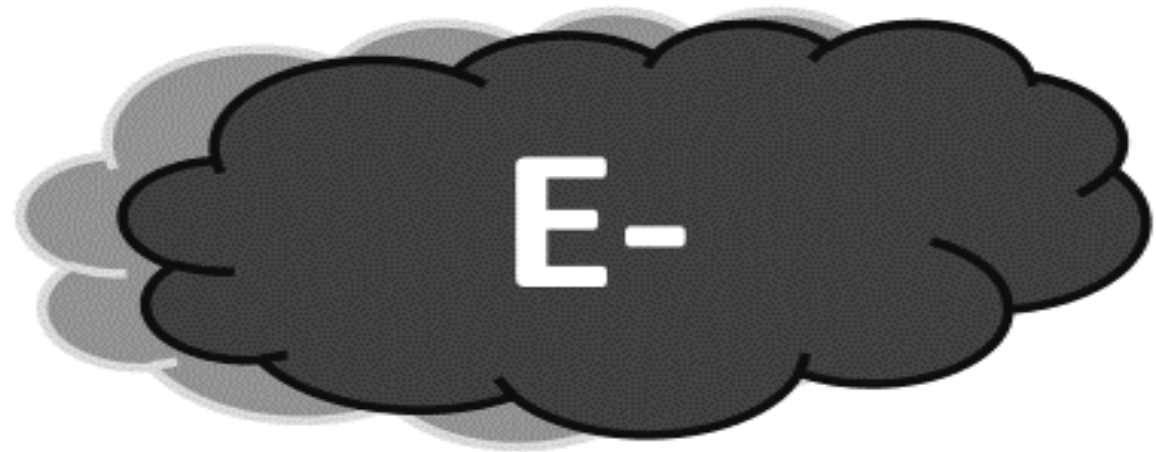
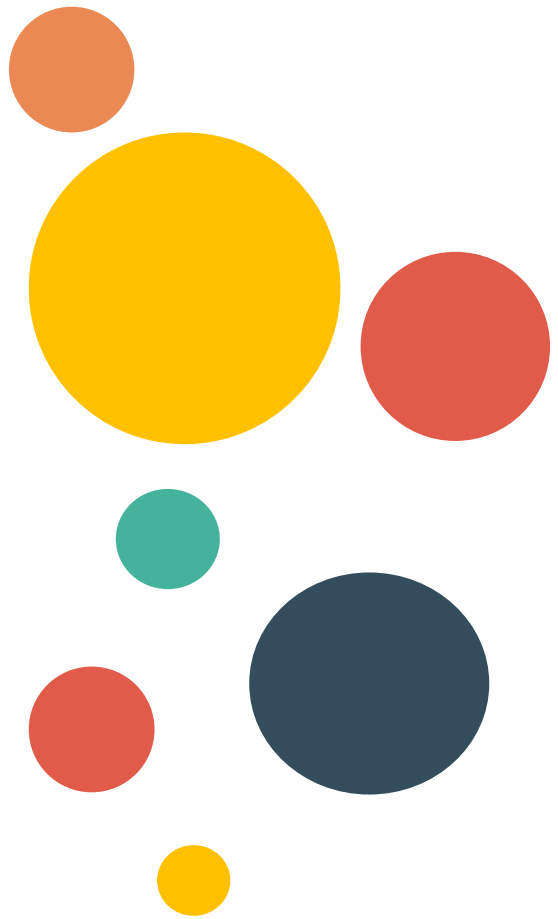
**Trastorno con déficit de
atención e
hiperactividad con
predominio hiperactivo-
impulsivo**

**Trastorno del
espectro
autista**



SOBREEXCITABILIDADES/INTENSIDADES: DABROWSKI

- 
- 1. PSICOMOTRIZ**
 - 2. IMAGINATIVA**
 - 3. EMOCIONAL**
 - 4. INTELLECTUAL**
 - 5. SENSORIAL**

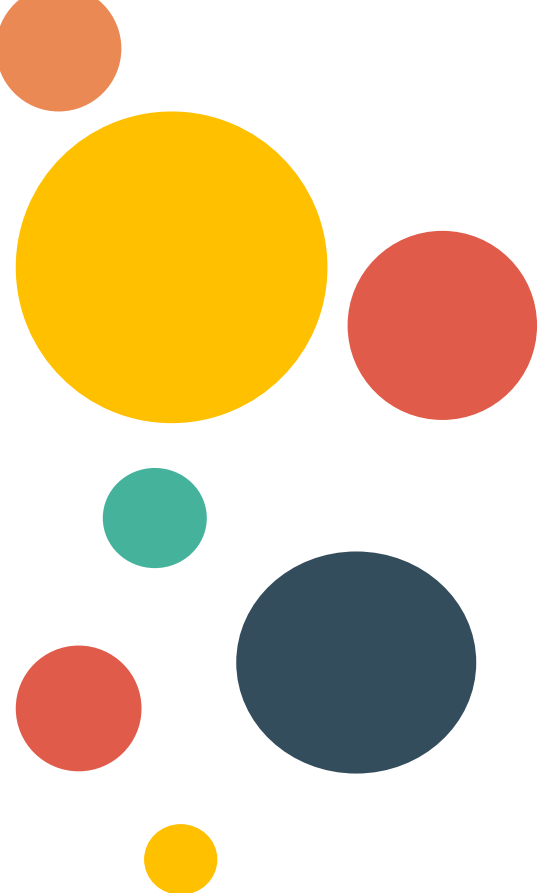




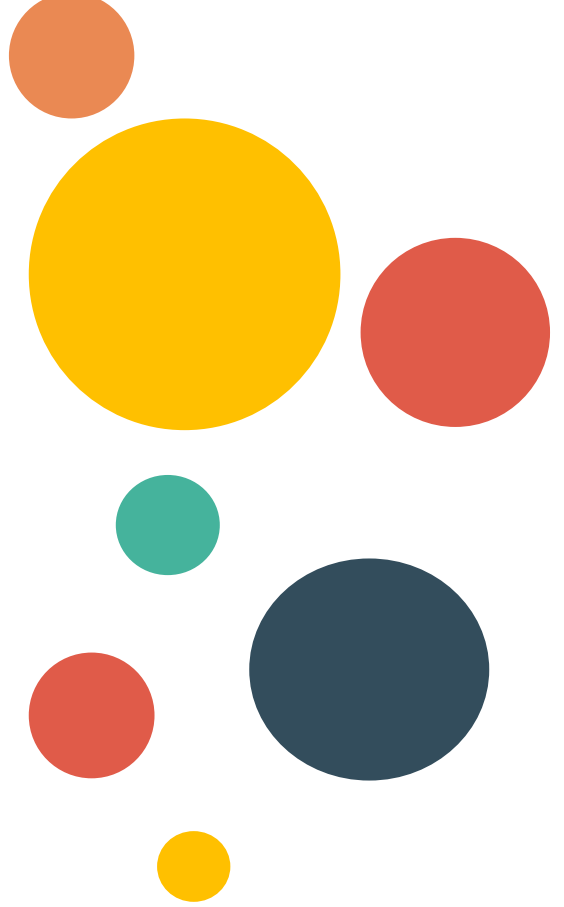
30 DE CADA 100 NIÑOS
CON AC SON 2E

3 DE CADA 10 NIÑOS
CON AC
SON 2E

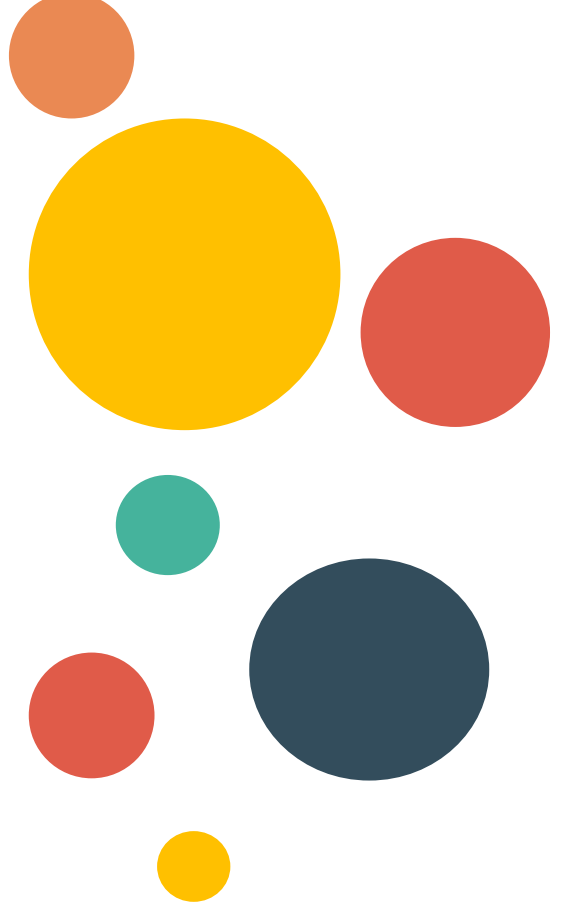
1 DE CADA 10 NIÑOS CON AC
TIENEN MÚLTIPLE
EXCEPCIONALIDAD



EN LOS CASOS CON 2E
APARECEN CON MAYOR
FRECUENCIA PROBLEMAS DE
CONDUCTA O PASIVIDAD Y/O
DIFICULTADES EMOCIONALES



LOS CASOS DE 2E SON
FRECUENTEMENTE
DIAGNOSTICADOS
ERRONEAMENTE



LOS FALSOS CASOS DE 2E
SON FRECUENTEMENTE
SOBREDIAGNOSTICADOS



QUÉ?

APRENDEN
RÁPIDO

ALTO NIVEL DE
ACTIVACIÓN

ENORME
CURIOSIDAD

VOCABULARIO
RICO Y PRECISO

GRAN CAPACIDAD DE
ABSTRACCIÓN Y DE RELACIÓN

GRAN CAPACIDAD DE CONCENTRACIÓN
PERSISTENTES EN SUS OBJETIVOS

CREATIVOS

SE FRUSTRAN

PECULIARES

OBSERVADORES

PERFECCIONISTAS

IDEALISTAS

INCONFORMISTAS

SENSIBLES

HUMOR
PECULIAR

IMAGINATIVOS

SE ENMASCARAN

INQUIETOS

MADUROS

**PERFILES
INICIALES**

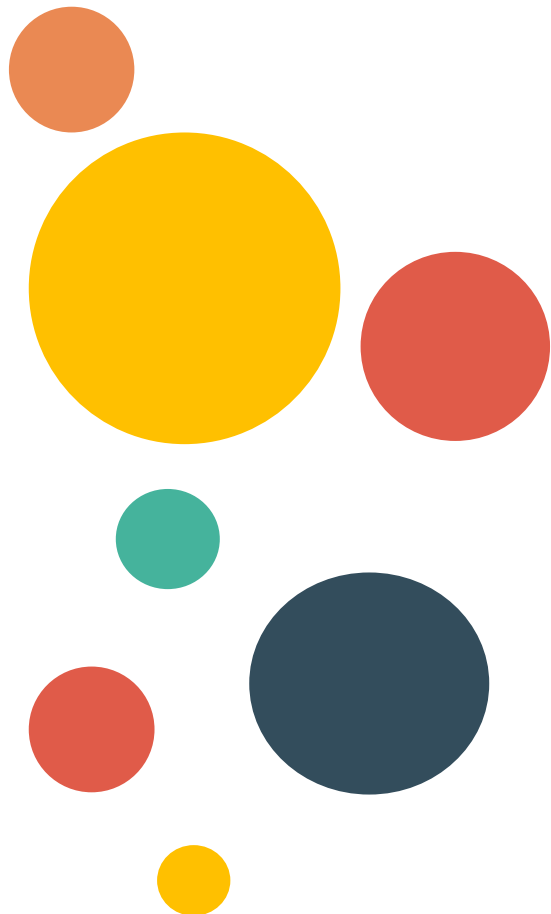
COGNITIVO

EMOCIONAL

PERSONALIDAD

3

«El triángulo mágico» *Carmen Pomar Tojo*



**PERFILES
DERIVADOS ACADÉMICO**



CONDUCTUAL SOCIAL

«El triángulo mágico» *Carmen Pomar Tojo*

CAPACIDAD INTELECTUAL

**COMPONENTES
DE EJECUCIÓN**

3

METACOMPONENTES

**COMPONENTES
DE ADQUISICIÓN
DE CONOCIMIENTO**

«El triángulo mágico» *Carmen Pomar Tojo*

COMPROMISO TAREA

PERSEVERANCIA
AUTOCONFIANZA

3

TRABAJO DURO
PERSPICACIA

RESISTENCIA
FASCINACIÓN

«El triángulo mágico» *Carmen Pomar Tojo*

**ALTO GRADO
DE CREATIVIDAD**

ORIGINALIDAD

3

**CALIDAD
E IMPORTANCIA**

ADECUACIÓN

«El triángulo mágico» *Carmen Pomar Tojo*

ESTILOS DE APRENDIZAJE
Sternberg

ESTILO DE APRENDIZAJE
EJECUTIVO/ANALÍTICO
LEGISLATIVO
JUDICIAL

NIVELES DE APRENDIZAJE
NIVEL GLOBAL/
NIVEL LOCAL

3

TENDENCIAS MENTALES
ABIERTA AL CAMBIO/
TENDENCIA AL CIERRE

«El triángulo mágico» *Carmen Pomar Tojo*



AUTOEFICACIA



AUTOCONCEPTO

AUTORREGULACIÓN

«El triángulo mágico» *Carmen Pomar Tojo*

DESINTEGRACIÓN POSITIVA: DABROWSKI

DESARRAIGO ESCOLAR Y SOCIAL EN AC DE FORMA GENERAL LOS ALUMNOS CON AC SUELEN TENER UNA PERSONALIDAD BASTANTE EQUILIBRADA, SUELEN SER FLEXIBLES Y TIENEN UNA SOCIALIZACIÓN NORMATIVA. PERO EN ALGUNAS OCASIONES, PUEDEN PRESENTAR DIFICULTADES SOCIALES O ESCOLARES.

SÍNDROME DE DISINCRONÍA: TERRASIER

DESARROLLO HETEROGÉNEO ESPECÍFICO EN AC.
DEFASE/RUPTURA ENTRE ESFERA INTELLECTUAL Y
RESTO DE ESFERAS

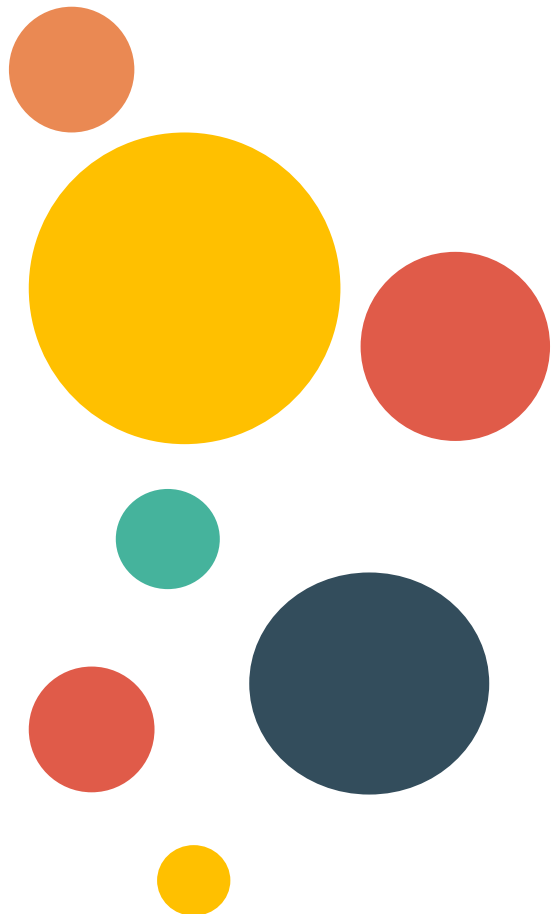
- A) DISARMONÍA ENTRE NIVEL INTELLECTUAL Y AFECTIVO
- B) DISINCRONÍA ENTRE EL SECTOR LÉXICO Y GRÁFICO
- C) DISINCRONÍA SOCIAL



CÓMO?

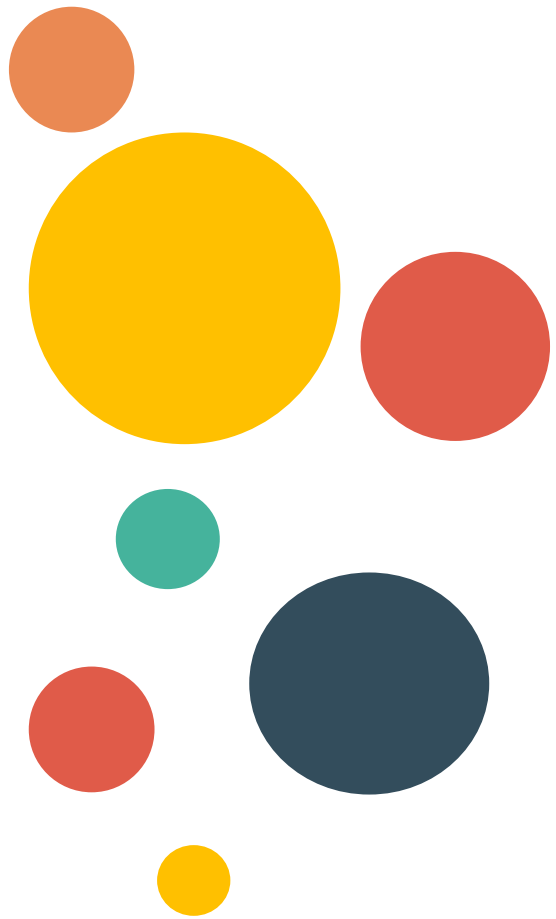


MODELO DE ENRIQUECIMIENTO TRIÁDICO DE RENZULLI



EL SEM ES UN PLAN ORGANIZATIVO DE ENRIQUECIMIENTO E INTERÉS MÁS ALLÁ DE LOS ALUMNOS CON AC

- EXPERIENCIAS de Aprendizaje
- FORTALEZAS
- Aprendizaje SIGNIFICATIVO



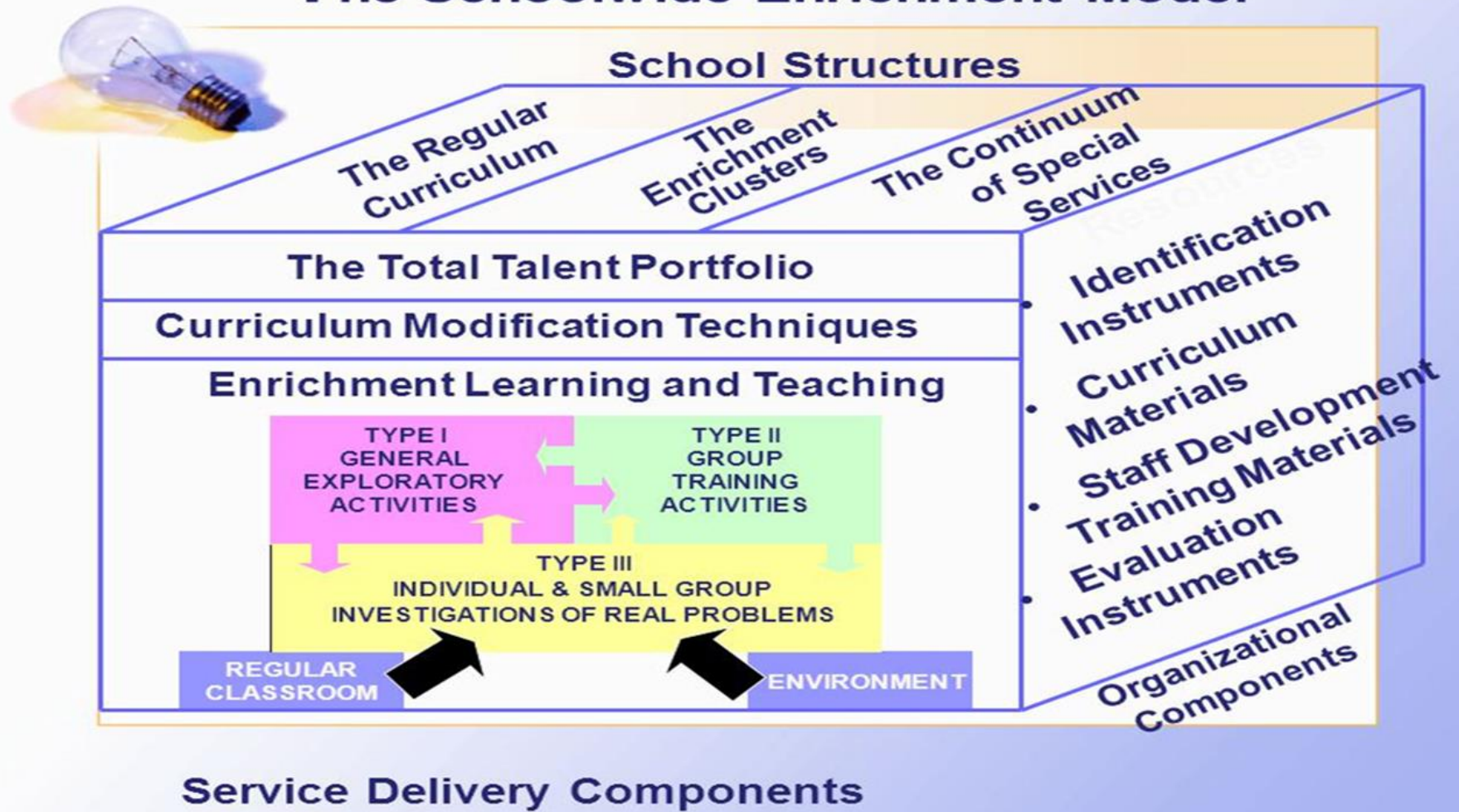
E

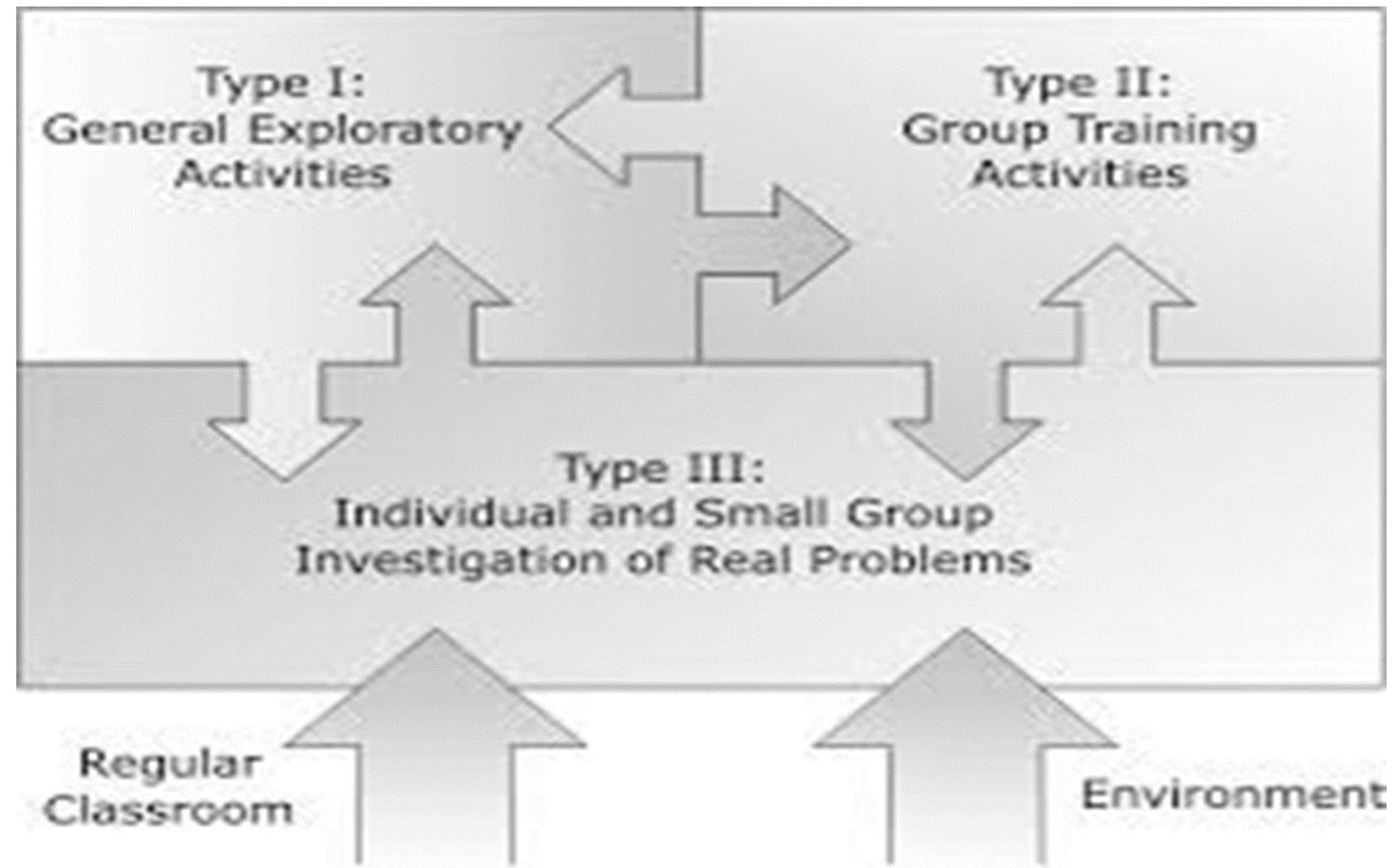
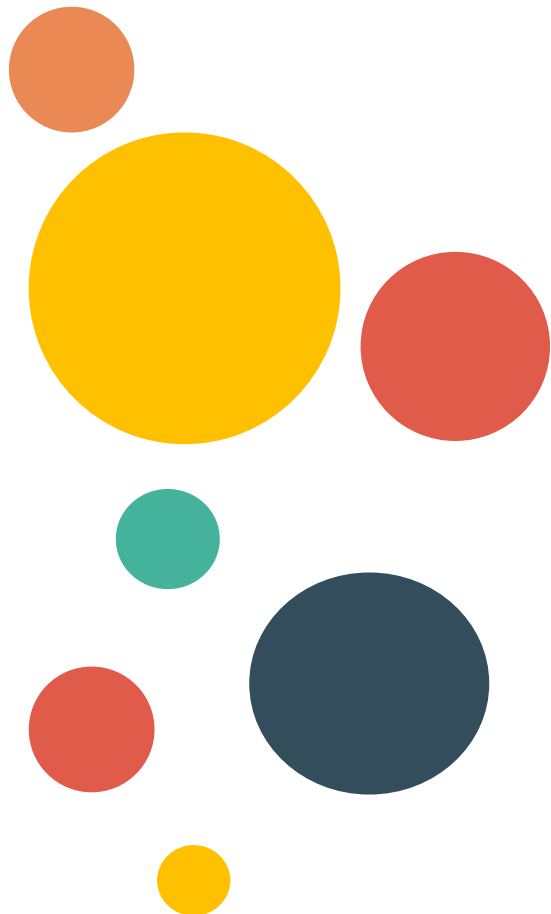
ENJOY
(GOZAR)

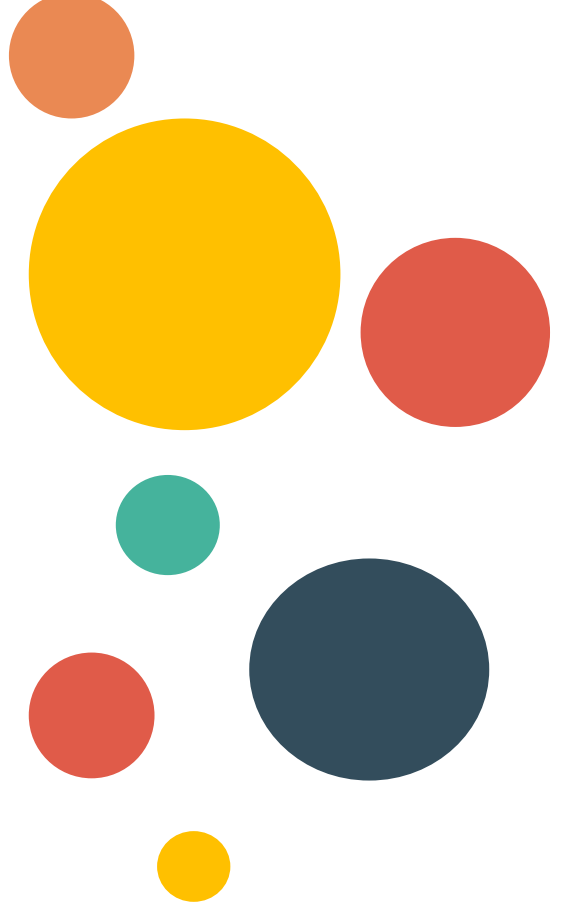
ENGAGEMENT
(COMPROMISO)

ENTHUSIASM
(ENTUSIASMO)

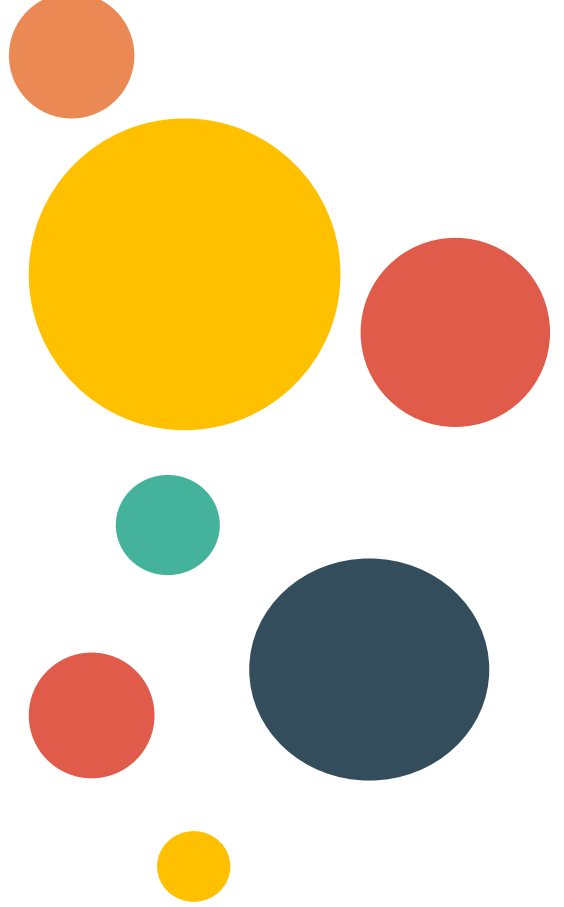
The Schoolwide Enrichment Model



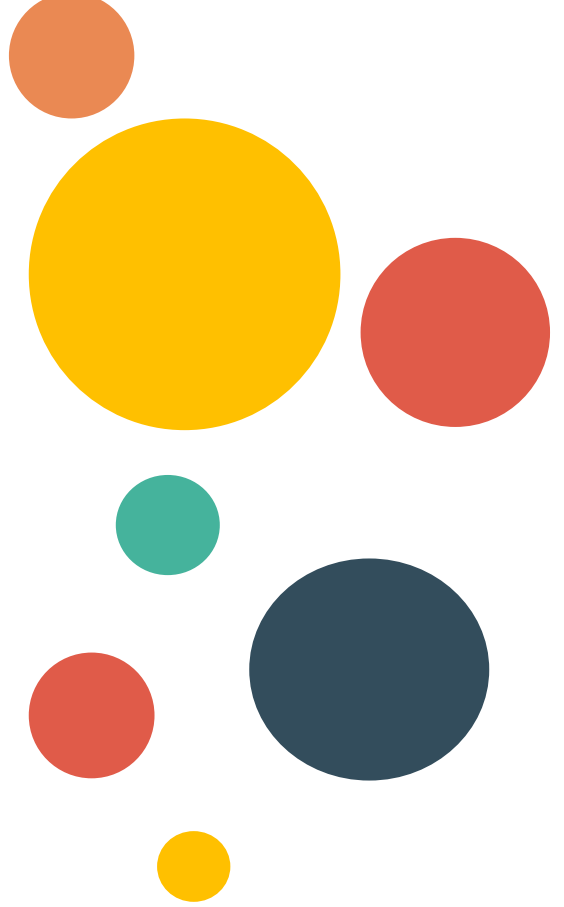




LAS ACTIVIDADES DE **TIPO 1**
SON ACTIVIDADES **GENERALES** Y DE
CARÁCTER EXPLORATORIO
CON ESTAS ACTIVIDADES
TRATAREMOS DE ESTIMULAR NUEVOS
INTERESES QUE DESEMBOQUEN EN
ACTIVIDADES DE TIPO 2 Y DE TIPO 3



LAS ACTIVIDADES DE **TIPO 2**
CONSISTEN EN PROPORCIONAR
ENTRENAMIENTO
DE CARÁCTER GENERAL
O DE CARÁCTER ESPECÍFICO



LAS ACTIVIDADES DE **TIPO 3**
SON ACTIVIDADES DE **INVESTIGACIÓN**
(INDIVIDUAL Y EN GRUPO PEQUEÑO)
DE PROBLEMAS REALES ADOPTANDO EL ROL
DE UN **PROFESIONAL** Y ORIENTADAS HACIA LA
ELABORACIÓN DE UN **PRODUCTO FINAL**
CON UNA **AUDIENCIA REAL**

SALIDAS RONSEL DO CAMPUS



PRODUCTOS FINALES RONSEL DO CAMPUS



ACTIVIDAD PARA FAMILIAS RONSEL DO CAMPUS



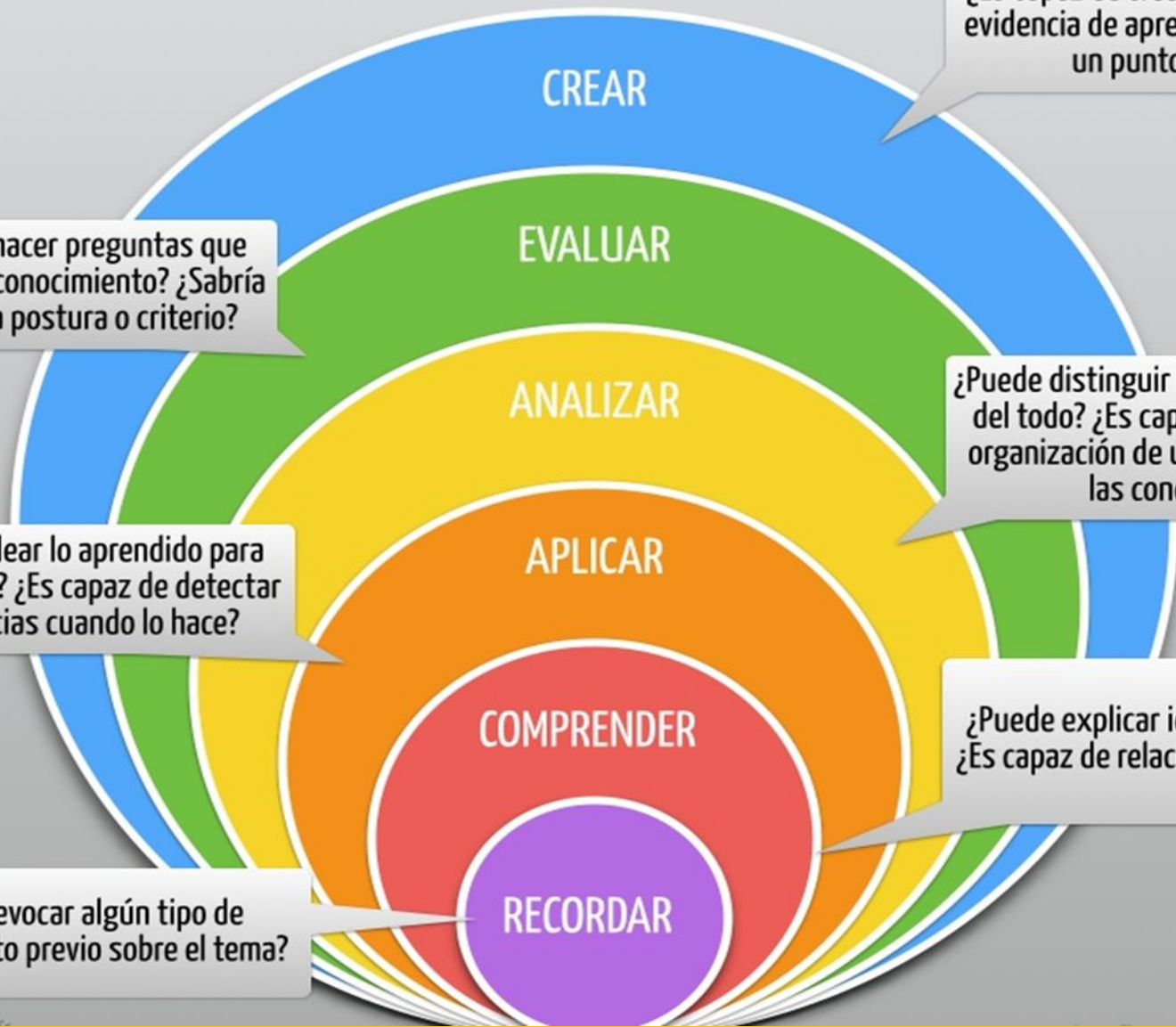


¿Dónde están nuestros estudiantes?

¿Es capaz de hacer preguntas que cuestionen su conocimiento? ¿Sabría justificar una postura o criterio?

¿Puede emplear lo aprendido para algo concreto? ¿Es capaz de detectar sus carencias cuando lo hace?

¿Puede evocar algún tipo de conocimiento previo sobre el tema?



¿Es capaz de crear un producto, una evidencia de aprendizaje o defender un punto de vista?

¿Puede distinguir las distintas partes del todo? ¿Es capaz de visualizar la organización de un tema y detectar las conexiones?

¿Puede explicar ideas o conceptos? ¿Es capaz de relacionarlos con otros?

Conectando las dimensiones cognitivas y la taxonomía revisada de Bloom

Dimensión del Conocimiento	RECORDAR	COMPRENDER	APLICAR	ANALIZAR	EVALUAR	CREAR
HECHOS	Listar	Parfrasear	Clasificar	Resumir	Ordenar	Categorizar
CONCEPTOS	Recordar	Explicar	Demostrar	Contrastar	Reseñar	Modificar
PROCESOS	Resumir	Estimar	Producir	Hacer un diagrama	Defender	Diseñar
PROCEDIMIENTOS	Reproducir	Dar un ejemplo	Relatar	Identificar	Criticar	Planificar
PRINCIPIOS	Manifestar	Modificar	Solucionar	Diferenciar	Concluir	Revisar
METACOGNITIVOS	Usar adecuadamente	Interpretar	Descubrir	Inferir	Predecir	Actualizar



Equalizador



De fundacional a transformacional.

De lo concreto a lo abstracto.

De simple a complejo.

De faceta única a múltiples facetas.

De pequeños avances a grandes avances.

De estructurado a abierto.

De dependiente a independiente.

De lento a rápido.





PARA QUÉ?

ACTITUDES FAMILIARES

(1)

- ❑ EXISTEN FAMILIAS QUE GENERAN GRANDES EXPECTATIVAS; TRANSMISIÓN INCONSCIENTE A LOS HIJOS; NIÑOS EXCESIVAMENTE AUTOEXIGENTES, MUY PERFECCIONISTAS, POCO SATISFECHOS CON LO QUE HACEN Y CON BAJA TOLERANCIA A LA FRUSTRACIÓN
- ❑ EXISTEN FAMILIAS QUE NO RECONOCEN LA ALTA CAPACIDAD O NO MUESTRAN INTERÉS; SE DA POCAS RESPUESTA A SUS NECESIDADES; NO SE CULTIVA EL TALENTO QUE TIENEN Y NO SE VALORA.

ACTITUDES FAMILIARES

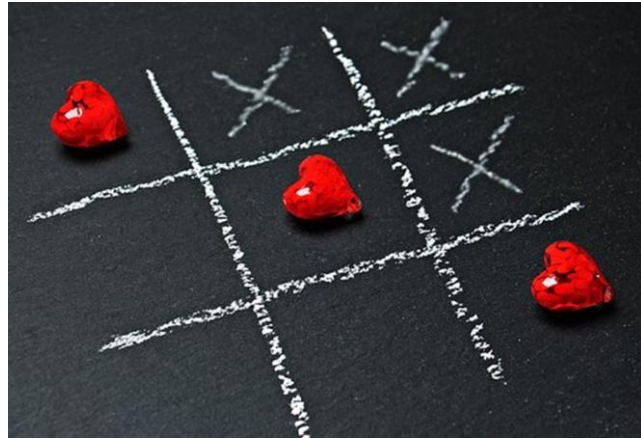
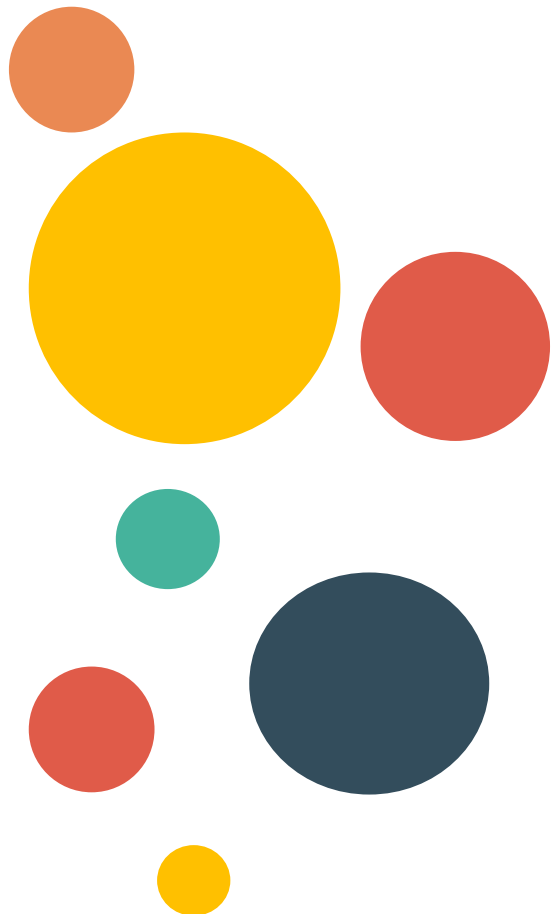
(2)

OTRAS:

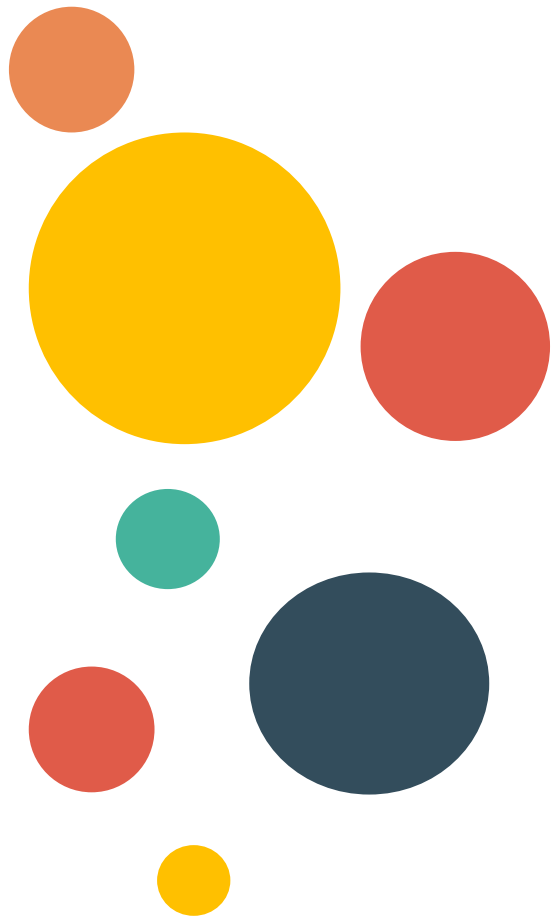
DUDAS ANTE LO DESCONOCIDO, TEMOR A NO CUBRIR SUS NECESIDADES, MIEDO A NO SABER RESPONDER A SUS INQUIETUDES, CONFUSIÓN, ANSIEDAD, ALEGRÍA, INDIFERENCIA, RESPONSABILIDAD...TAMBIÉN PUEDE OCURRIR QUE PADRE Y MADRE LO AFRONTEN DE FORMA DIFERENTE.

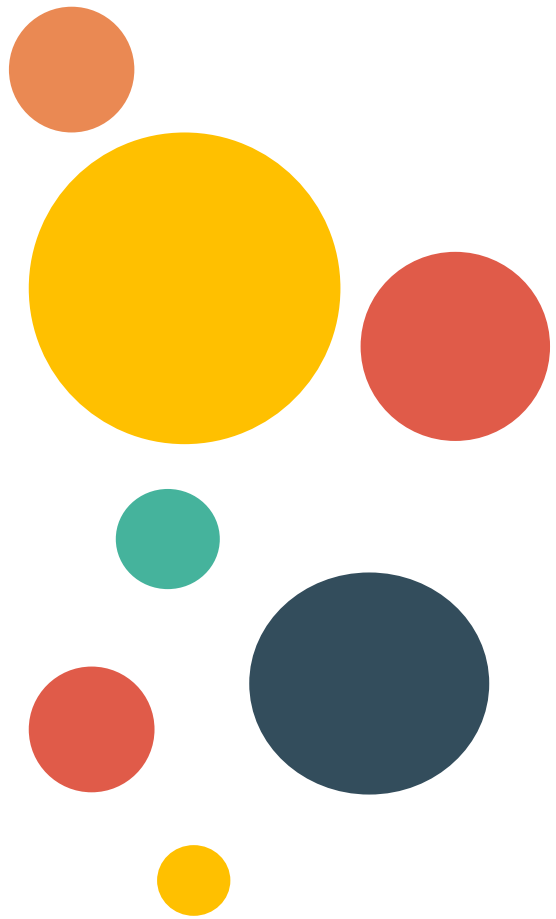
PUNTO INTERMEDIO;

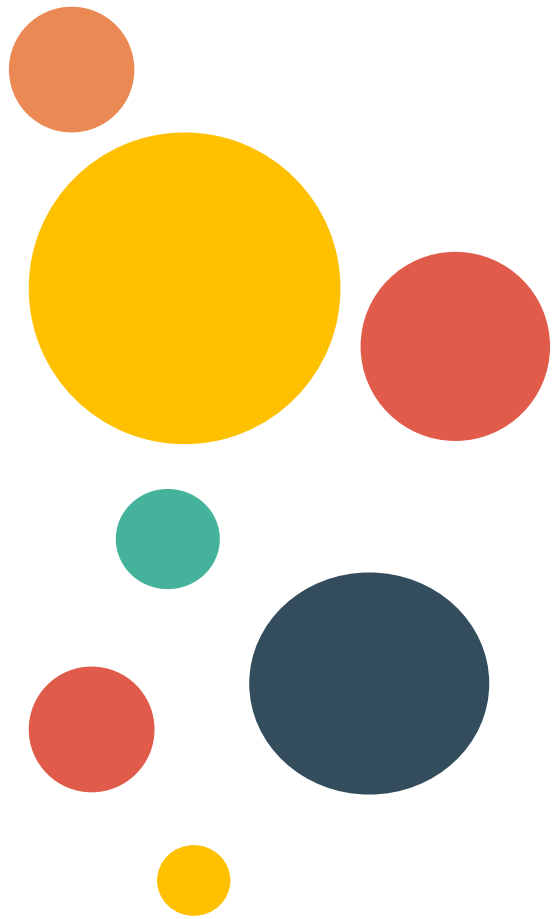
ENTENDIENDO SUS NECESIDADES E INTENTANDO CUBRIRLAS PARTIENDO DE SUS INTERESES, GUSTOS, MOTIVACIONES, CARACTERÍSTICAS PERSONALES; BUSCAN SATISFACER SUS INQUIETUDES, DESENA CUBRIR SUS GANAS DE APRENDER Y SE IMPLICAN.

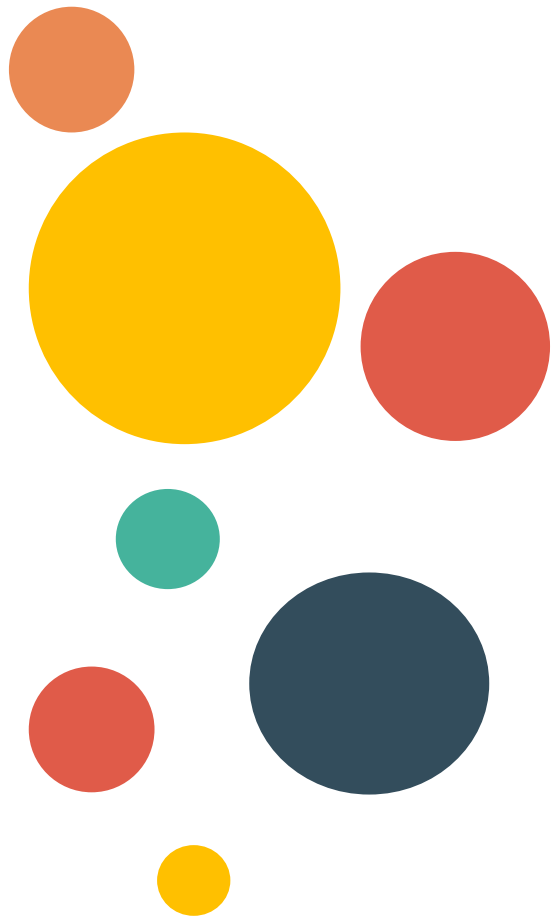


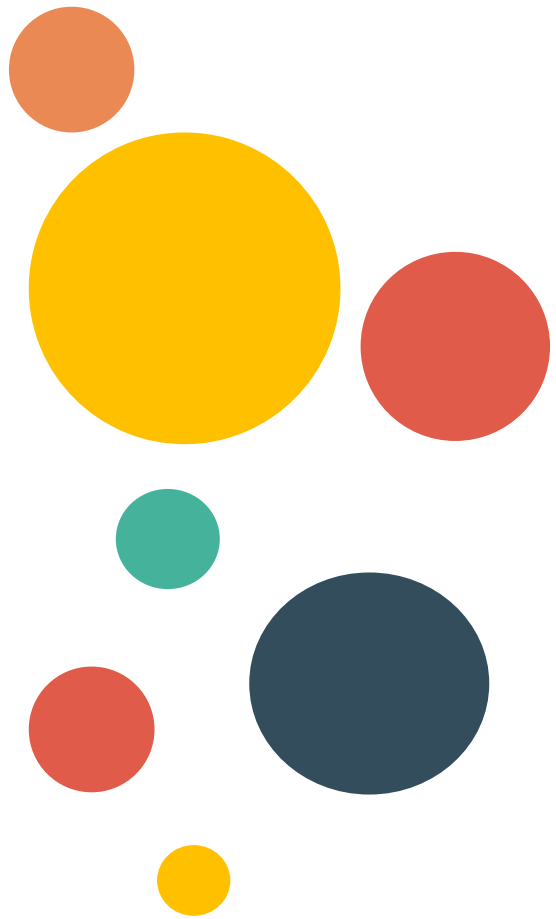
Asociación de Altas Capacidades de Galicia

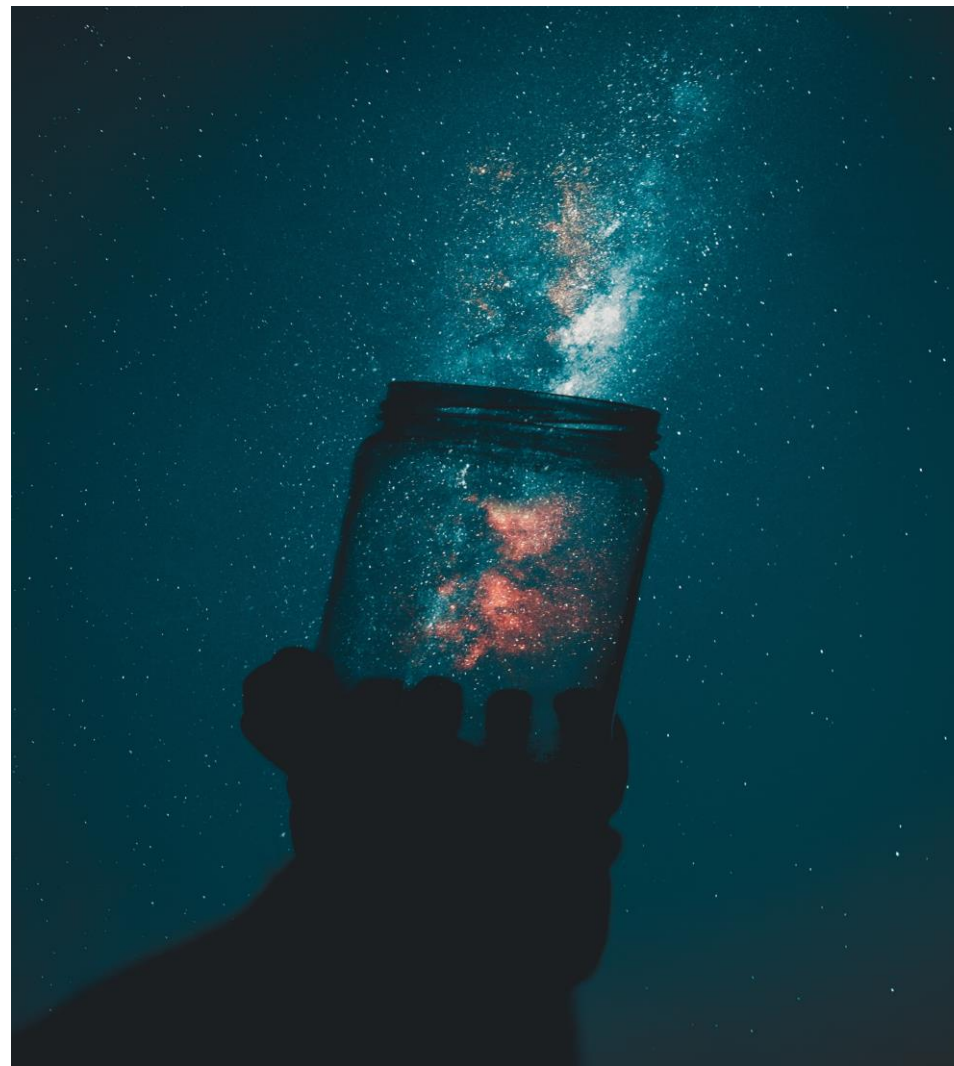
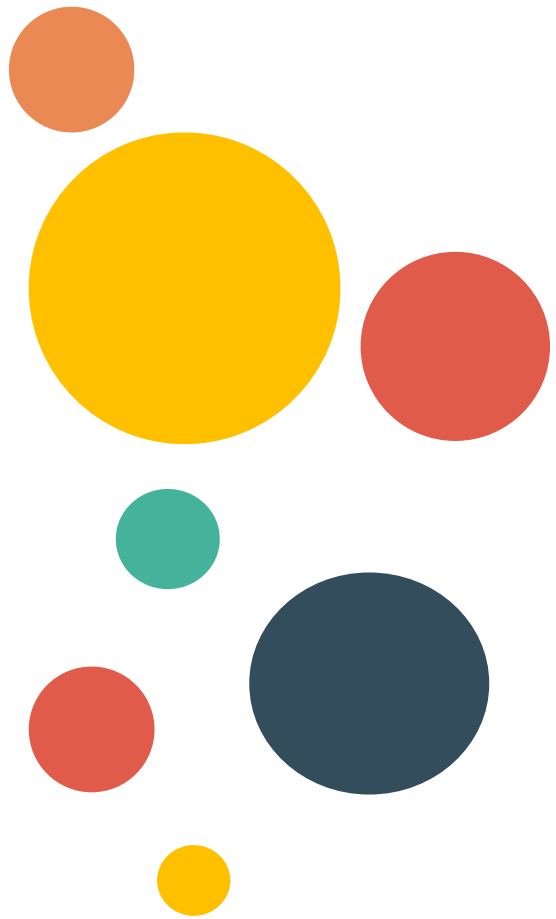


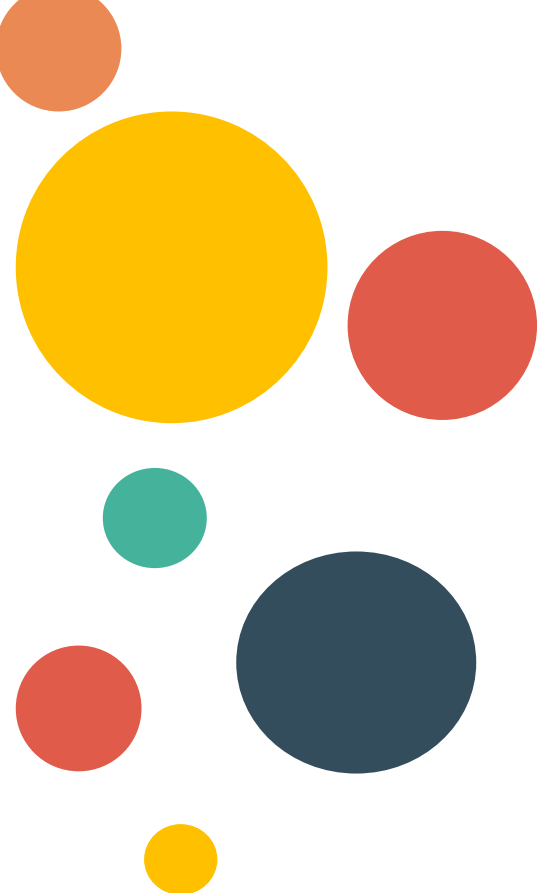












No escondas tus talentos,
se hicieron para su uso,
¿qué es un reloj de sol a la sombra?
Benjamin Franklin

Utiliza en la vida todos los talentos que poseas;
el bosque estaría muy silencioso
si sólo cantasen los pájaros que mejor cantan.
Henry Van Dyke