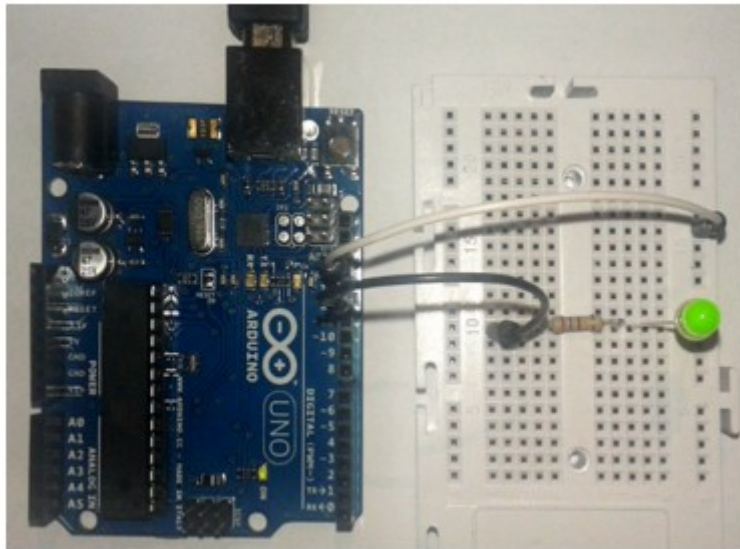


[Avaliación dos entornos de programación visual aplicables a Arduino e aplicacións práctica dos mesmos na aula de Tecnoloxía.](#)

## PROPOSTA

Crea un programa no que consigas que un led conectado ao pin 13 parpadee cunha determinada frecuencia, de tal xeito que o tempo de encendido e o tempo de apagado podan ser diferentes. Debes empregar sendas variables para definir estes tempos.

## MONTAXE



## RESOLUCIÓN CON VISUALINO



[Avaliación dos entornos de programación visual aplicables a Arduino e aplicacións práctica dos mesmos na aula de Tecnoloxía.](#)

## RESOLUCIÓN CON ARDUINO

```
int ON=500;
int OFF=300;

void setup()
{
  pinMode(3,OUTPUT);
}
void loop()
{
  digitalWrite(3,HIGH);
  delay(ON);
  digitalWrite(3,HIGH);
  delay(OFF);
}
```