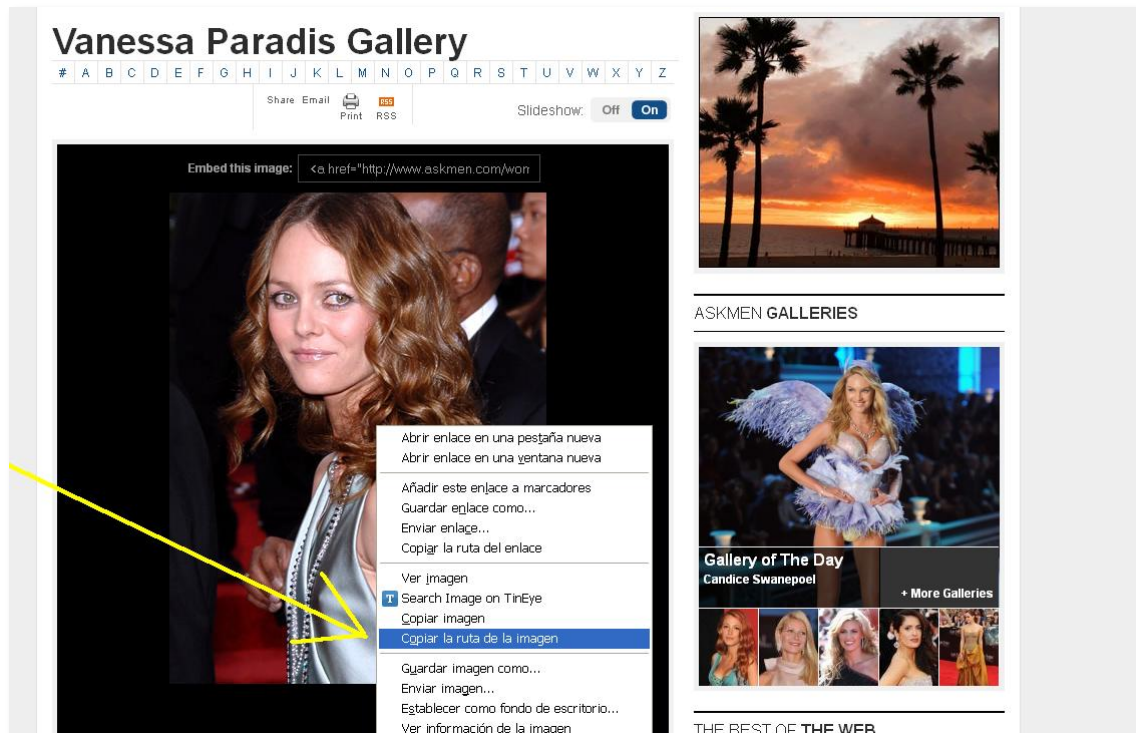


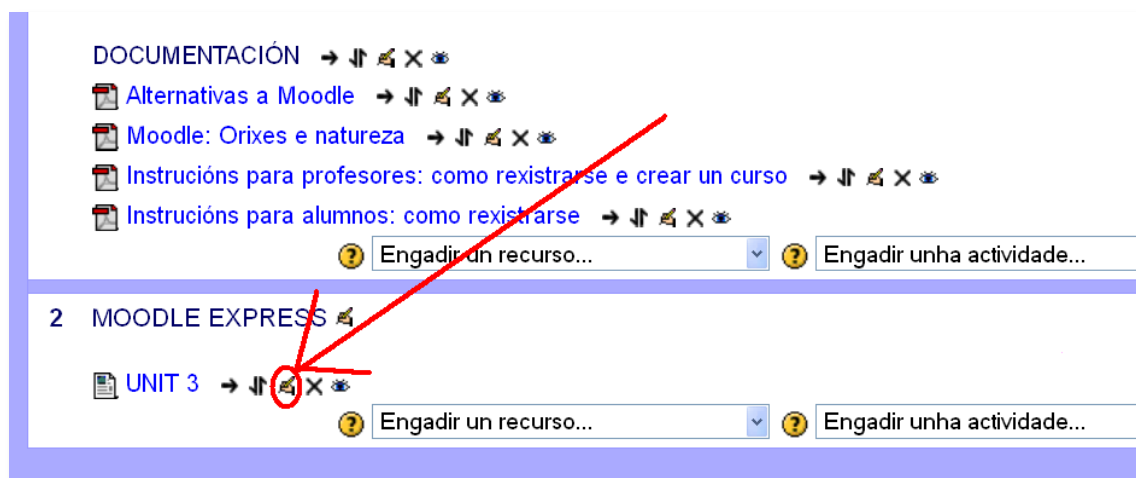
Titorial:

Incrustación dunha imaxe externa en Moodle

1. Busca en Internet a imaxe que queres incrustar no teu curso de Moodle. Unha vez que a temos en pantalla, prememos sobre ela co botón dereito do rato e seleccionamos “Copiar la ruta de la imagen”. Tede en conta que estou traballando co navegador “Mozilla Firefox”. En Internet Explorer é posible que as opcións do menú sexan lixeiramente distintas. En calquera caso, o que tedes que facer é copiar a URL da imaxe:

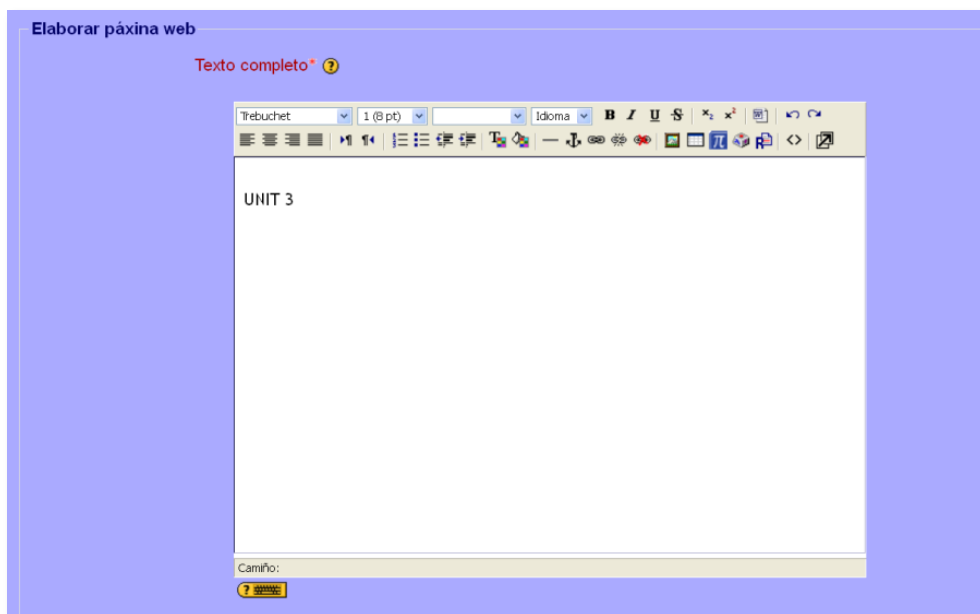


2. Unha vez feito isto, vai ao teu curso na Aula Virtual e abre en modo edición unha páxina web que xa tiveses creada, como se mostra na imaxe, facendo clic na manciña da dereita:



NOTA: Tamén tes a posibilidade de crear unha nova páxina, en “Engadir un recurso” > “Elaborar páxina web”.

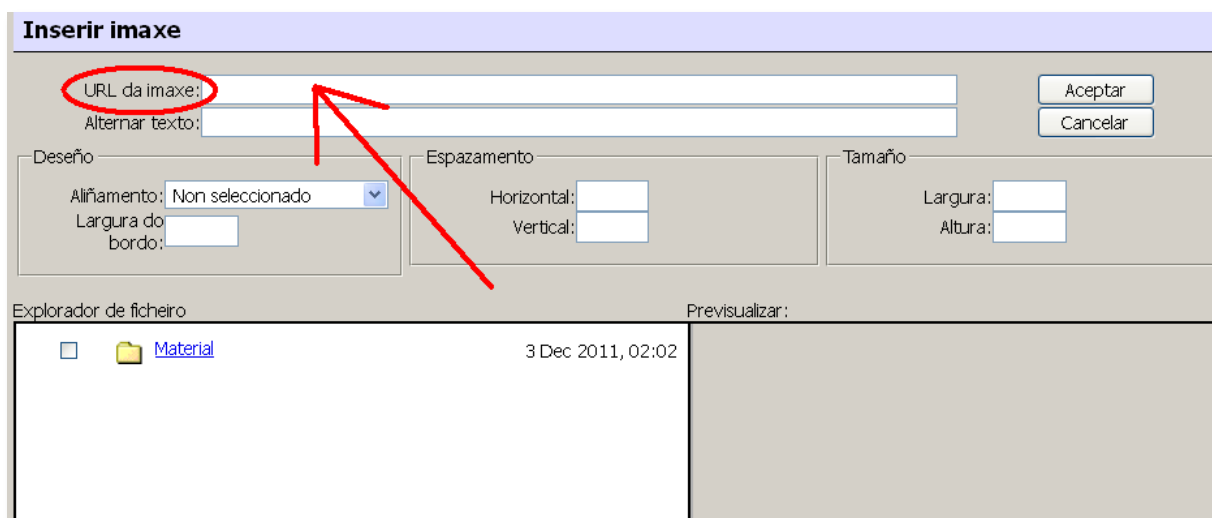
3. Ao facer clic na manciña (ou ao crear unha nova páxina), aparecerá o menú de elaboración da páxina web, co recadro no que podes escribir, incrustar ou enlazar calquera cousa:



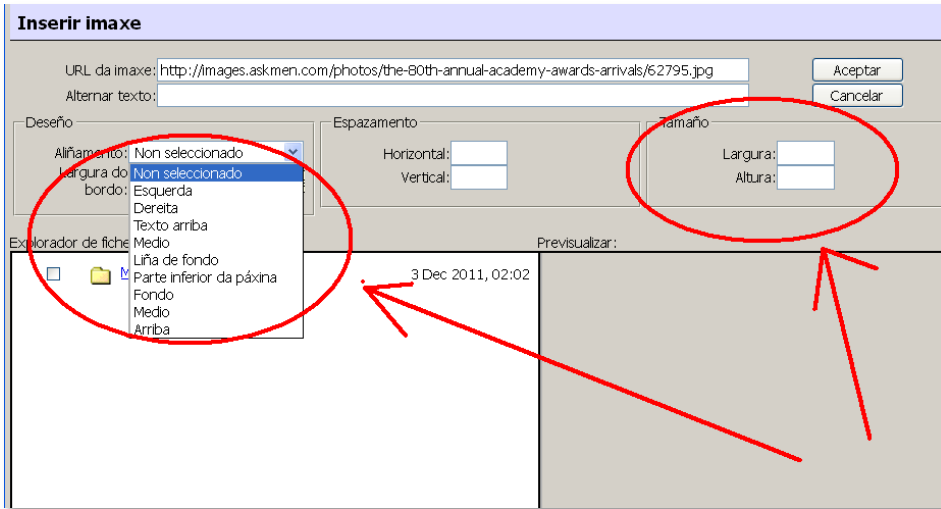
4. Fai click no punto da pantalla no que queres que apareza a foto. Entón, fai clic no botón “incrustar foto” situado na parte superior dereita da barra de ferramentas:



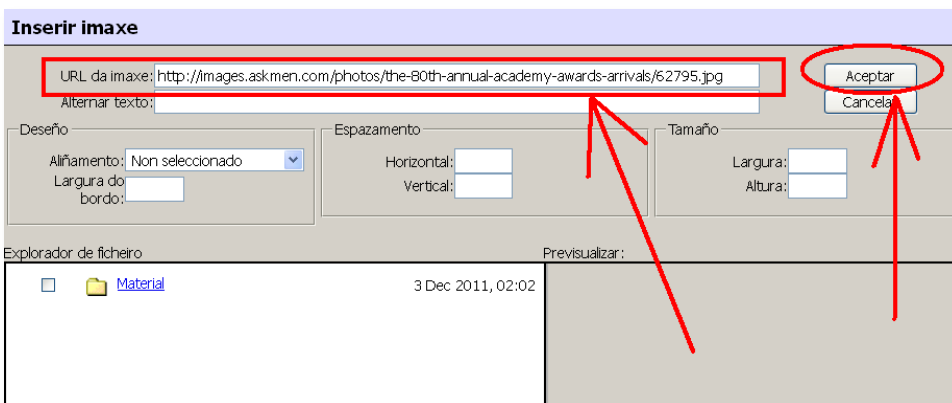
5. Aparecerache o menú “Inserir imaxe”. Fai clic no recadro branco titulado “URL da imaxe”, e presiona CTRL-V para pegar o enderezo da imaxe que copiaches antes. Outra opción é facer clic co botón dereito do rato e seleccionar “Pegar”:



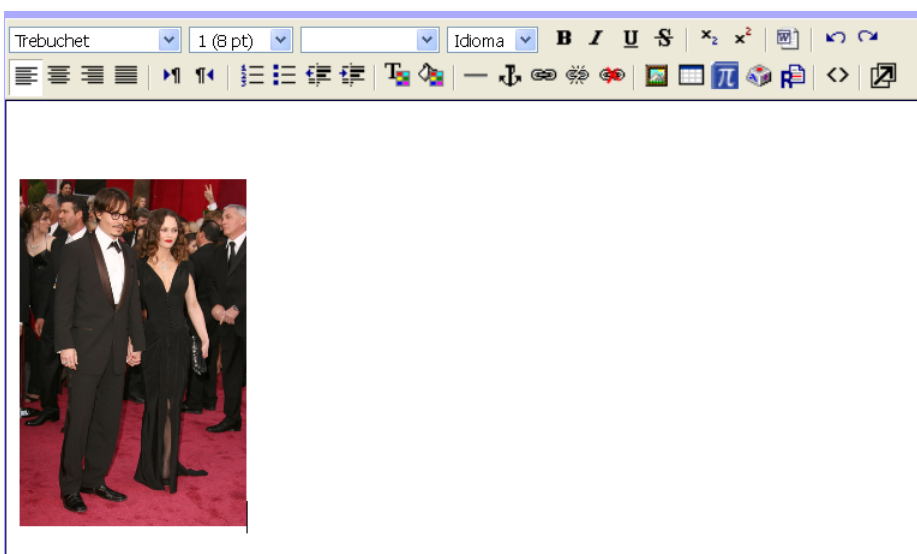
6. Podes configurar como aparecerá a imaxe aliñada, así como o seu tamaño:



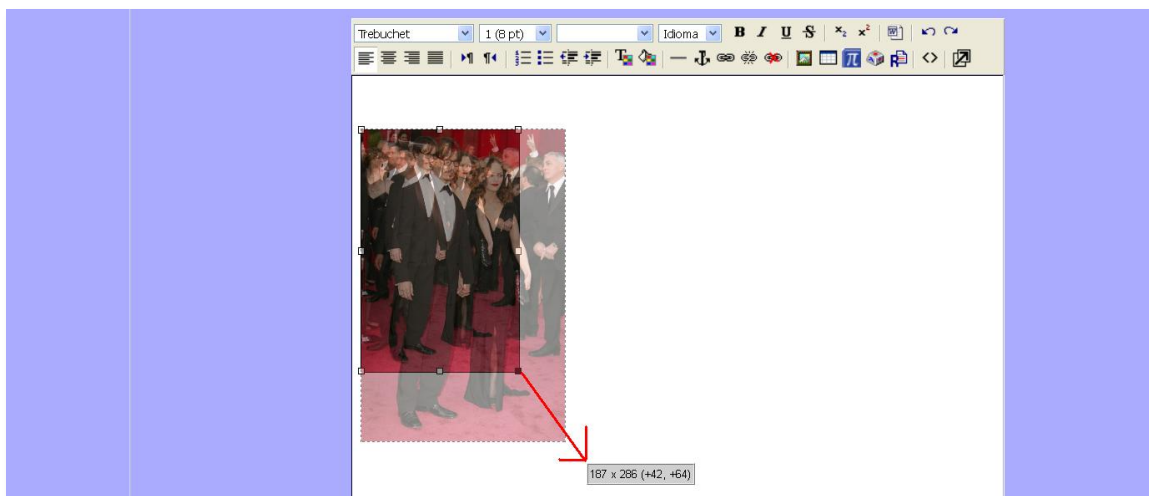
7. Unha vez terminado o proceso, preme en “Aceptar”:



9. Se dá unha mensaxe de erro así: “Introduza texto alternativo”, escribe algo (calquera cousa) no recadro “Alternar texto” e volve darlle a “Aceptar”. A imaxe debería aparecer na páxina web:



10. Podes cambiarlle o tamaño á imaxe facendo clic nela e estirándola desde un dos puntos dos extremos:



11. Para gardar a páxina web, como sempre, premes en “Gardar e continuar” ou en “Gardar e volver ao curso”:

