

ACTIVIDAD I : FICHA NÚMERO DE ORO

Se comenzará en una primera parte midiendo cuadros, esculturas y el propio cuerpo con los instrumentos necesarios y haciendo las oportunas divisiones, para la comprobación de la existencia o no de la proporción áurea (obtención de valores aproximados a 1'6)

a) Medidas en el David de Miguel Ángel:



$$\frac{\text{cuerpo entero}}{\text{omblico} - \text{pies}} = \frac{\quad}{\quad} =$$

$$\frac{\text{total cabeza}}{\text{hasta la nariz}} = \frac{\quad}{\quad} =$$

$$\frac{\text{total cara}}{\text{hasta la nariz}} = \frac{\quad}{\quad} =$$

$$\frac{\text{total pierna}}{\text{hasta la rodilla}} = \frac{\quad}{\quad} =$$

b) Haz las mismas medidas en tu cuerpo y comprueba si tienes las divinas proporciones:

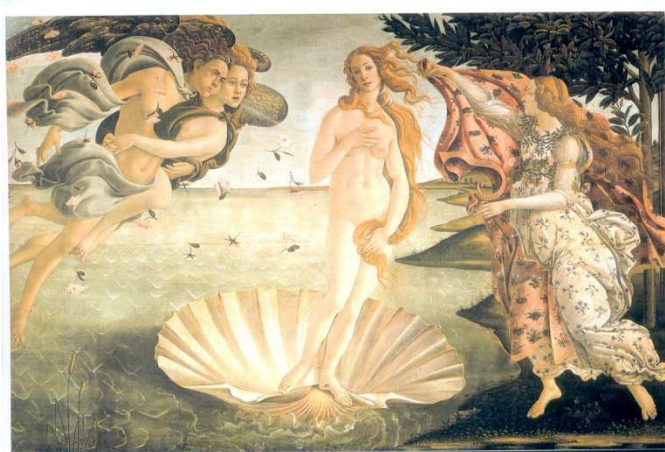
$$\frac{\text{cuerpo entero}}{\text{omblico} - \text{pies}} =$$

$$\frac{\text{total cabeza}}{\text{hasta la nariz}} =$$

$$\frac{\text{total cara}}{\text{hasta la nariz}} =$$

$$\frac{\text{total pierna}}{\text{hasta la rodilla}} =$$

c) Haremos lo mismo con un cuadro, primero escogeremos “El nacimiento de Venus de Botticelli”



$$\frac{\text{cuerpo entero}}{\text{omblico} - \text{pies}} =$$

$$\frac{\text{alto del cuadro}}{\text{hasta el horizonte}} =$$

$$\frac{\text{longitud de la concha}}{\text{ancho de la concha}} =$$

$$\frac{\text{longitud del cuadro}}{\text{hasta la venus}} =$$

d) Busca otras medidas en el cuadro y comprueba la misma proporción