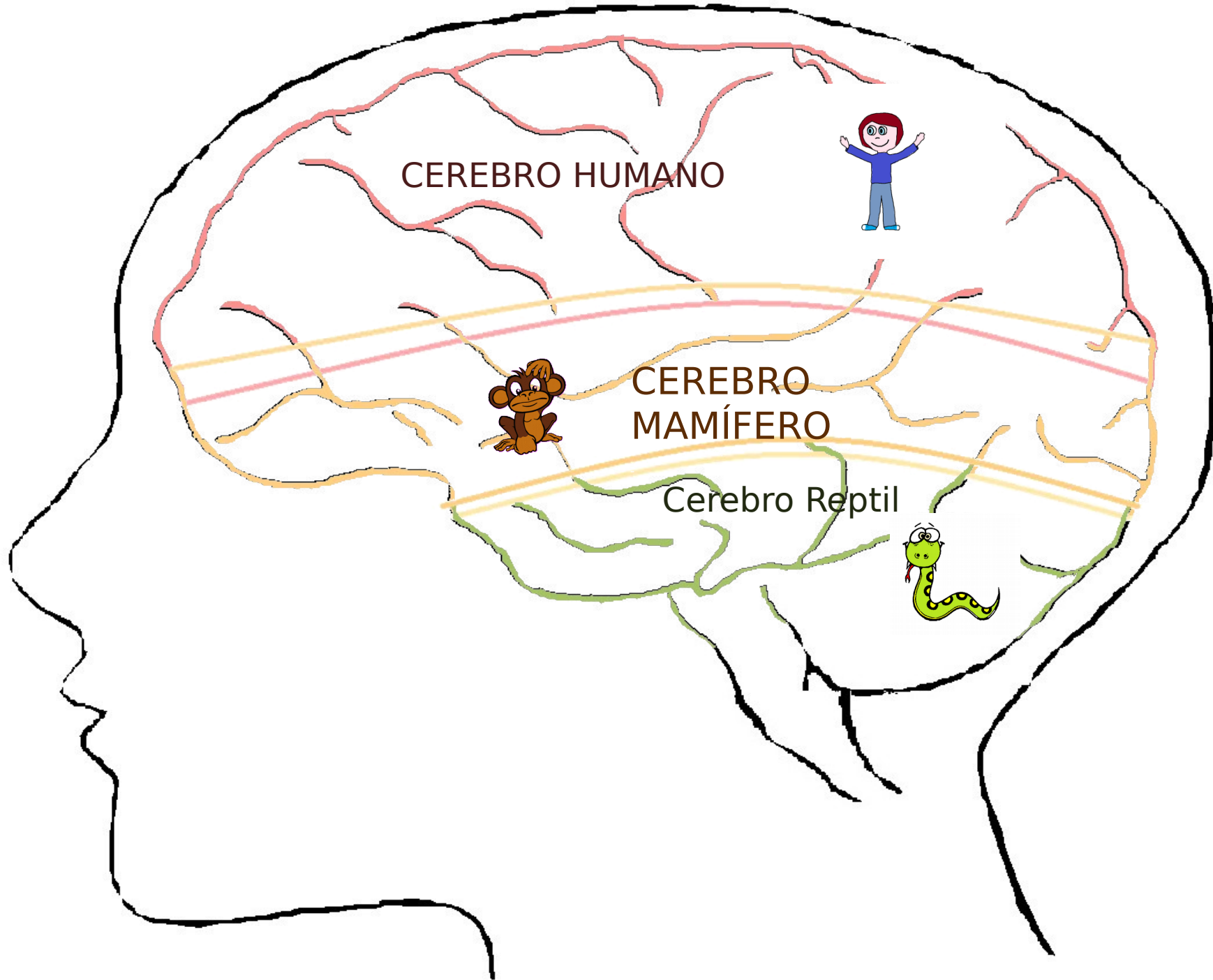


Inteligencia Intrapersonal e Interpersonal en la Escuela Oficial de Idiomas



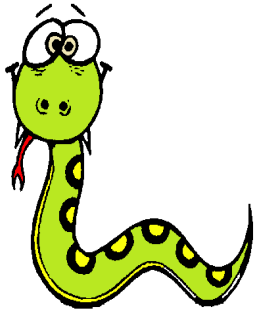
Diana Rodríguez Salgado
Psicóloga



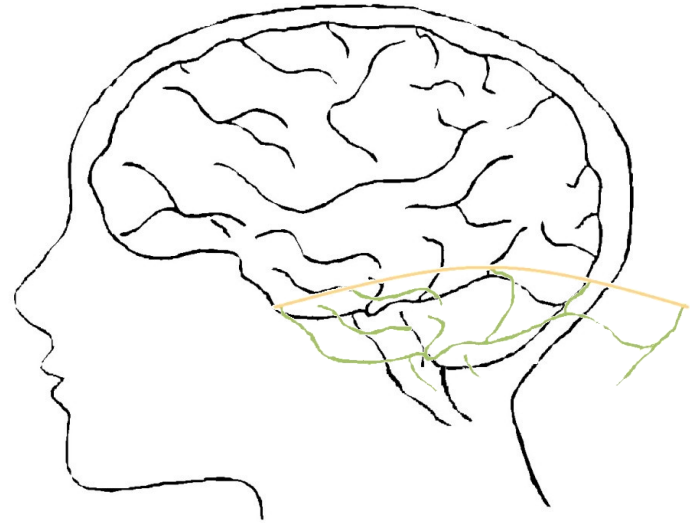
CEREBRO HUMANO

CEREBRO
MAMÍFERO

Cerebro Reptil



Cerebro Reptil

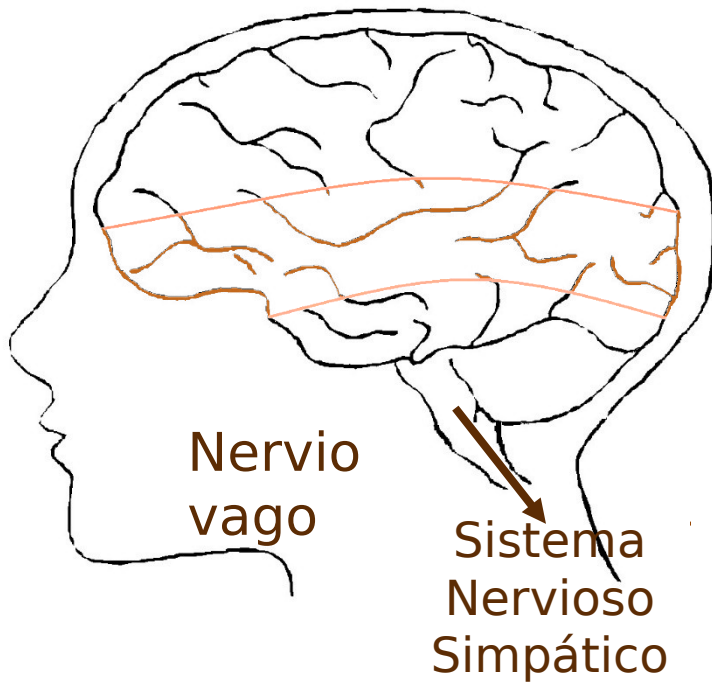


Placer

- + Disfrutar: comer, dormir, sexo...
- Evasión destructiva
 - Adicciones.
 - Trastorno de alimentación.
 - Trastorno de control de impulso sexual.

Agresividad

- + Defenderme, defender a los otros, defender mi territorio.
- Gritos, agresiones físicas, insultos...
 - Trastorno de conducta.
 - Trastorno de control de impulso.
 - Trastorno negativista desafiante.



CEREBRO MAMÍFERO

SISTEMA LÍMBICO

MOTIVACIÓN
+
MEMORIA

Emociones

+ Amor, ilusión, gratitud ...

- Tristeza, miedo, rencor, culpa, vergüenza...

Trastorno psicósomático.

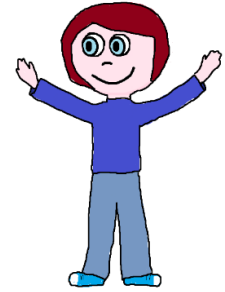
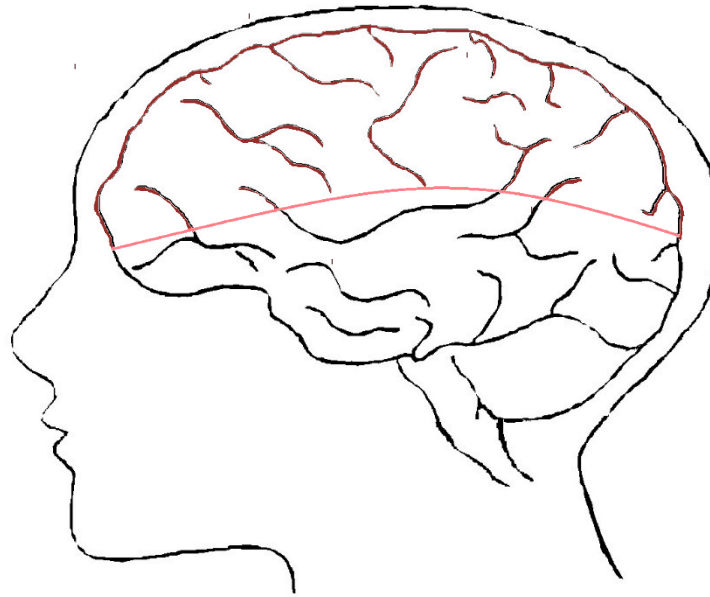
Trastorno de ansiedad.

Depresión.

TOC.

TDAH.

CEREBRO HUMANO



NEOCÓRTEX
CREATIVIDAD

LÓBULO PREFRONTAL

HEMISFERIO IZQUIERDO

HEMISFERIO DERECHO

Funciones ejecutivas:

- ✓ Atención.
- ✓ Concentración.
- ✓ Planificación.
- ✓ Autorregulación.
- ✓ Fuerza de voluntad.
- ✓ Responsabilidad.
- ✓ ...

- ✓ Matemáticas - lógica.
- ✓ Toma de decisiones.
- ✓ Diálogo.
- ✓ hhss.
- ✓ Humor.
- ✓ Lecto-escritura.
- ✓ ...

Amor a:

- ✓ La naturaleza.
- ✓ El arte.
- ✓ La música.
- ✓ El deporte.
- ✓ La espiritualidad.
- ✓ ...

Desarrollo emocional

Dependencia : 0-3 Apego. Resiliencia.

Independencia: 4-14 Egoísmo Autoestima.

Interdependencia: + de 14 Ganar/ganar. Madurez emocional.

ALUMNO REPTIL: premio/castigo. Normas claras, roles claros, calificación cuantitativa 10/0, MB verde/Mal rojo.....

ALUMNO MAMÍFERO: motivación extrínseca, verbalizaciones, aprendizaje por descubrimiento, dinámicas grupales guiadas....

ALUMNO NEOCÓRTEX: diálogo, darles responsabilidad, alumnos proactivos. ¿Qué hacemos hoy?, autoevaluaciones, dinámicas abiertas...

¿Cómo es nuestro alumno/a reptil?

ALUMNO REPTIL:

- * Trastorno de conducta.
- * Trastorno negativista desafiante.
- * Trastorno de control de impulsos (TDAH tipo impulsivo)
- * Adicciones (muy correlacionado con AC)
- * Trastorno de alimentación.
- * Trastorno de control de impulso sexual.



Cómo alimentar al “reptil bueno”

- Discusión: Asamblea en el aula.
- Verbalizaciones para potencial la Asertividad:
 - * Método sandwich.
 - * Defensa verbal, aprendemos a decir NO.
 - * Critica la acción no al alumno.
 - * Historias emocionales en conjunto.
 - * Pandilla interior.
 - * Analisis DAFO.
 - * Mindfullnes , lugar seguro...



¿Como es nuestro alumno/a “chimpancé”?

- Trastorno de Ansiedad.
- Depresión.
- TOC.
- Trastorno psicosomático.
- Tics.
- 70% TDAH base emocional.
- Hipersensibilidad AC: PAS.



Como alimentar al “chimpancé bueno”

- Aprender a gestionar emociones:
 - * Yo me siento...y necesito... (desde el yo).
- Esquema emocional.
- Mecanismos de defensa.
 - *Respiración diafragmática.
 - * Relajación progresiva de Jacobson.
 - *Visualizaciones: niño interior.



¿Cómo es nuestro alumno “Humano”?

- * Sano, equilibrado, asertivo, manejo de emociones, autocontrol...
- * AC.
- * Asperger/TEA
- * Adicciones HD.
- * Trastornos de aprendizaje.
- * Trastorno de funciones ejecutivas.
- * 30% de TDAH base cognitiva.



¿Cómo alimentar al alumno “Humano”?

- * Tener en cuenta su opinión.
- * Dejarle ser proactivo en el aula.
- * Toma de decisiones.
- * Gestión del tiempo.
- * Sentido del humor.





- neuroterapiasvigo@gmail.com
- neuroterapiasourense@gmail.com

