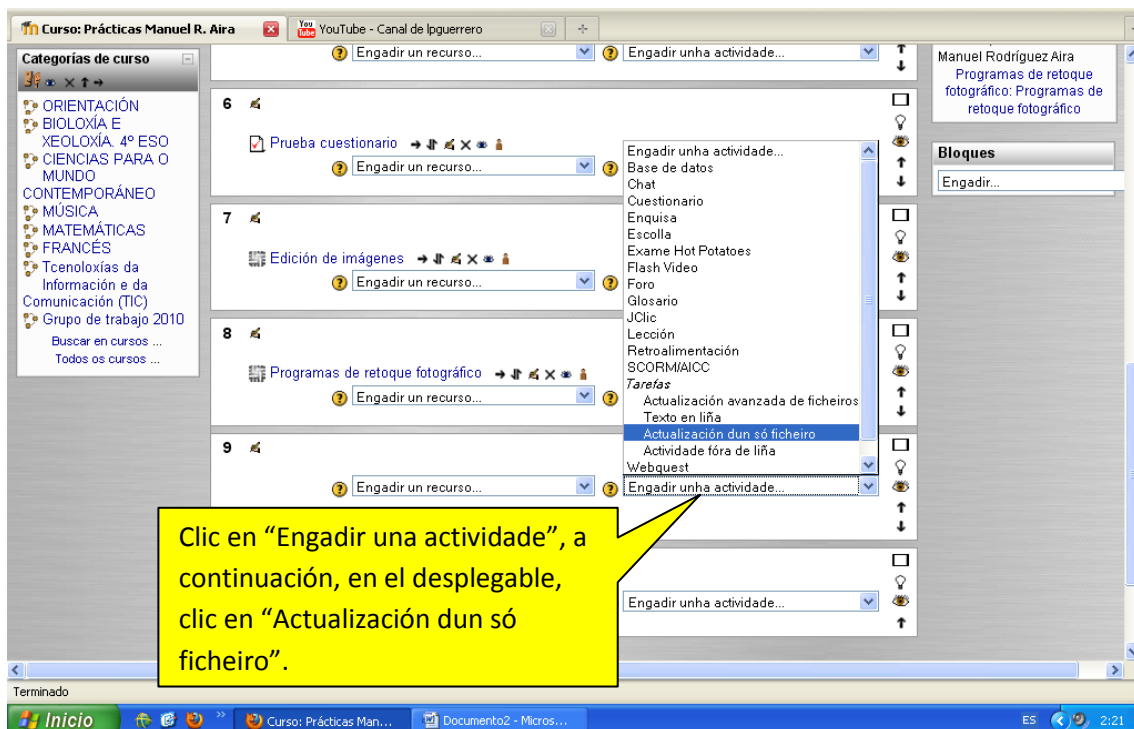


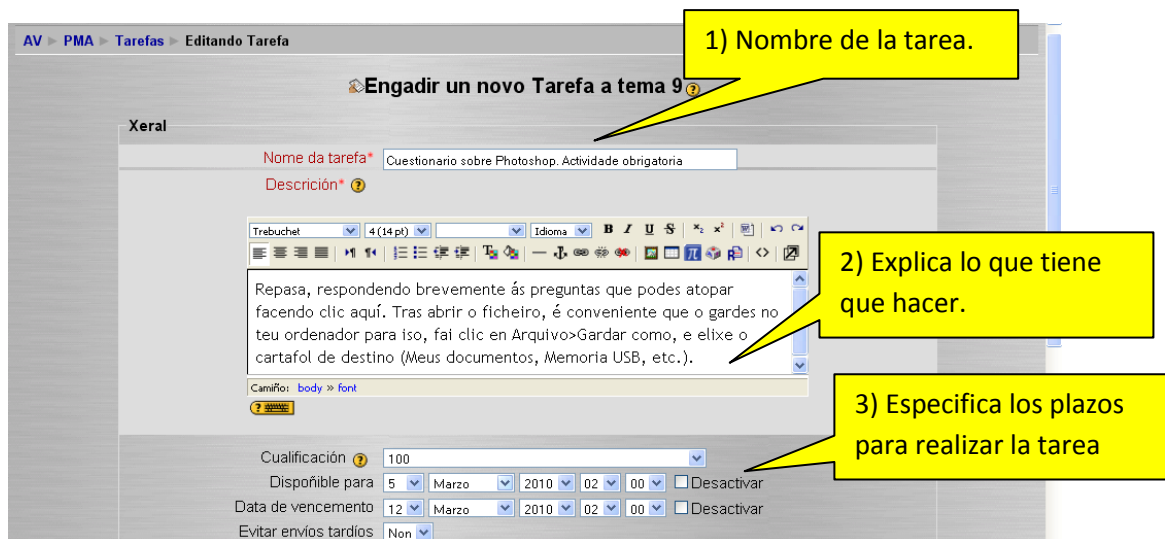
# TAREAS

Las tareas son unos de los recursos más importantes de los que dispone Moodle porque van a permitir que nuestros alumnos elaboren trabajos y los “suban” al aula virtual. Después, el profesor, podrá corregirlos, comentarlos y calificarlos.

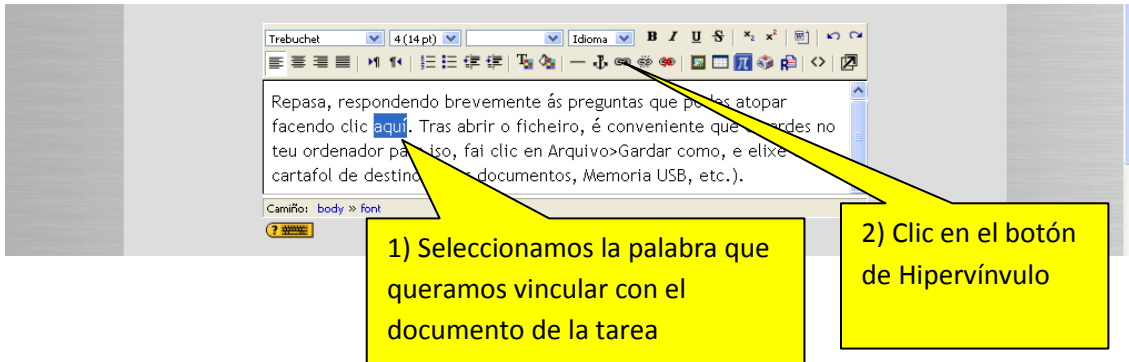
## 1) Crear la tarea



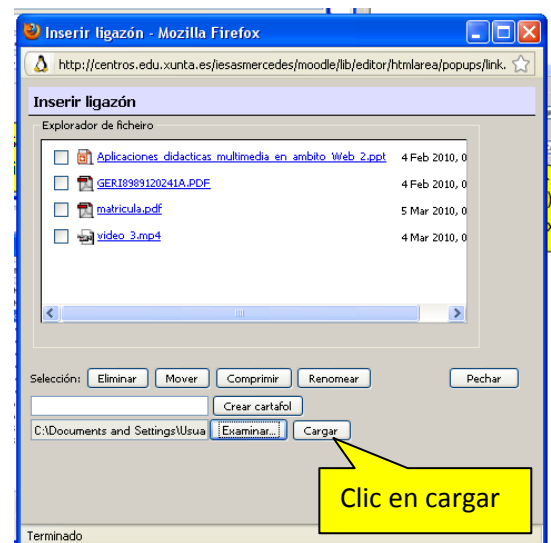
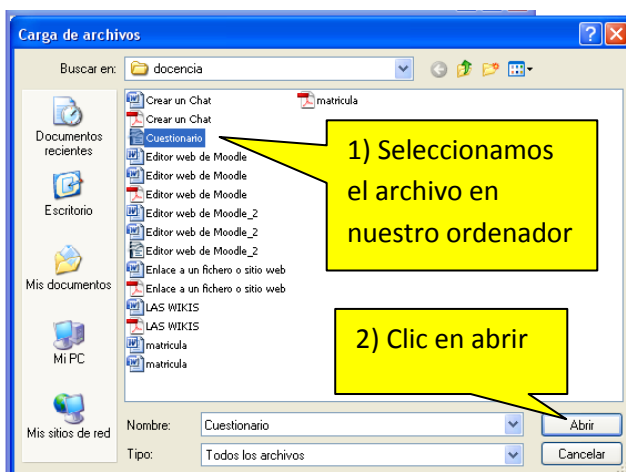
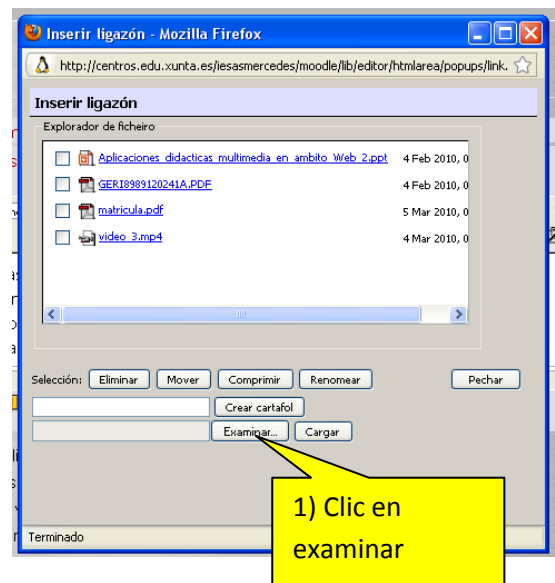
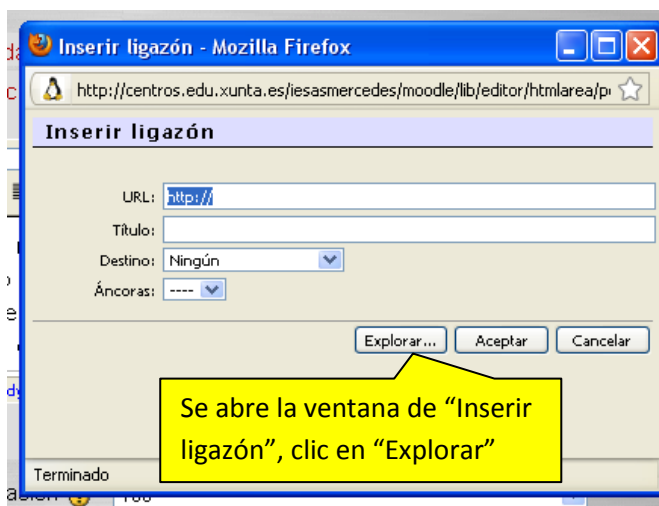
## 2) Configurar la tarea

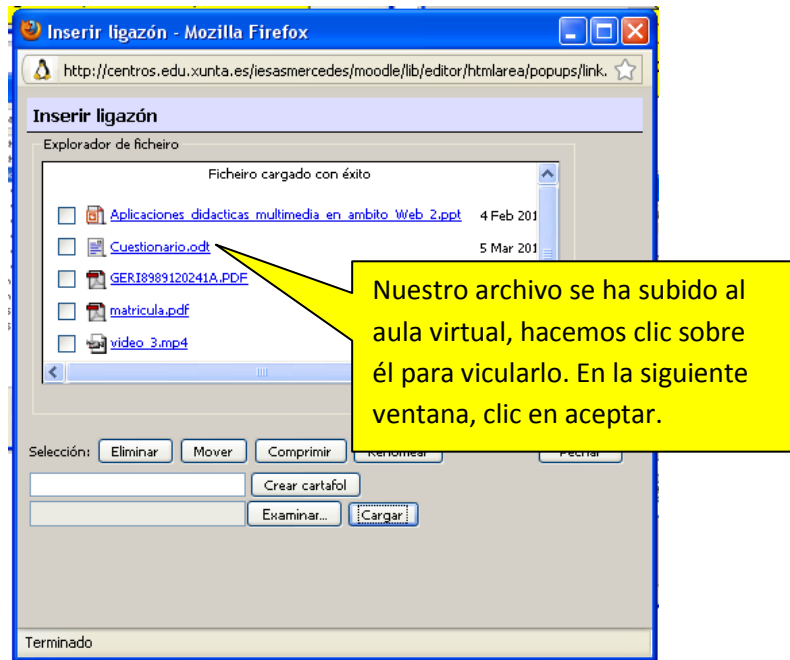


### 3) Crear enlaces

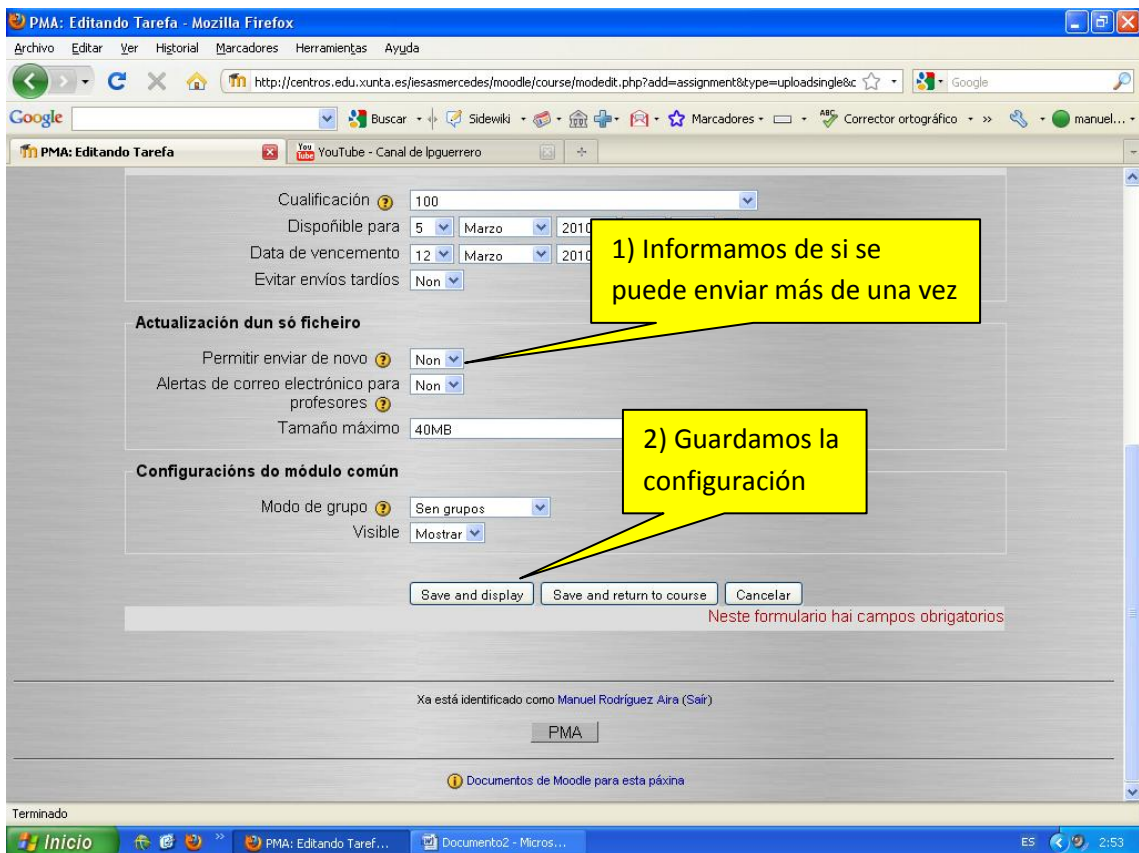


### 4) Buscamos el documento de la tarea





## 5) Guardamos la configuración



## 6) Información que llega a los alumnos

The screenshot shows a Moodle assignment page titled "PMA: Tarefa: Cuestionario sobre Photoshop. Actividade obrigatoria" in Mozilla Firefox. The page includes a breadcrumb trail: "AV > PMA > Tarefas > Cuestionario sobre Photoshop. Actividade obrigatoria". A text box contains instructions in Portuguese: "Repasa, respondendo brevemente ás preguntas que podes atopar facendo clic aquí. Tras abrir o ficheiro, é conveniente que o gardes no teu ordenador para iso, fai clic en Arquivo>Gardar como, e elixe o cartafol de destino (Meus documentos, Memoria USB, etc.).". Below this, the availability and deadline are listed: "Dispoñible para: Venres, 5 de Marzo de 2010, 02:00" and "Data de vencemento: Venres, 12 de Marzo de 2010, 02:00". The main section is titled "Cargar ficheiros (Tamaño máximo: 40MB)" and contains a file upload area with a "Cargar este ficheiro" button and an "Examinar..." button. The user is identified as "Manuel Rodríguez Aira (Salir)" and has a "PMA" button. A footer note says "Documentos de Moodle para esta páxina".

1) Cuando hacen clic en el vínculo, se abre el documento con la tarea, la realizan y la guardan.

2) Completada la tarea, la buscan haciendo clic en "Examinar", a continuación la suben al aula virtual haciendo clic en "Cargar este ficheiro".

3) Suben la tarea al aula virtual haciendo clic en "Cargar este ficheiro".