

# *USO DIDÁCTICO DOS NOVOS MEDIOS*



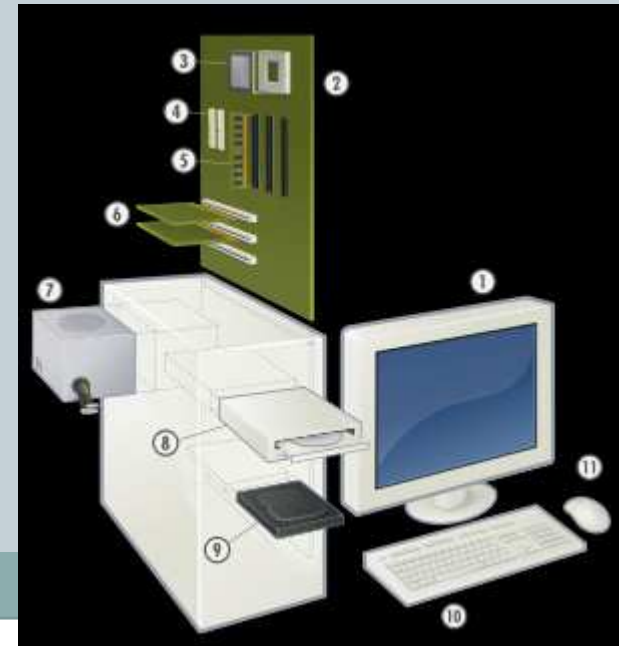
MONFORTE DE LEMOS, ABRIL E MAIO DE  
2010  
GERMÁN JOSÉ LÓPEZ GARCÍA



# Ordenador/computadora



- Una **computadora** o un **computador**, (del [inglés](#) *computer*, y éste del [latín](#) *computare* -calcular-), también denominada **ordenador** (del [francés](#) *ordinateur*, y éste del [latín](#) *ordinator*), es una [máquina electrónica](#) que recibe y procesa [datos](#) para convertirlos en información útil.



# Internet:



- **Internet** es un conjunto descentralizado de redes de comunicación interconectadas que utilizan la familia de protocolos TCP/IP, garantizando que las redes físicas heterogéneas que la componen funcionen como una red lógica única, de alcance mundial.  
(wikipedia)

# TCP/IP



- La **familia de protocolos de Internet** es un conjunto de [protocolos de red](#) en los que se basa [Internet](#) y que permiten la transmisión de datos entre redes de [computadoras](#).
- El TCP/IP es la base de Internet, y sirve para enlazar [computadoras](#) que utilizan diferentes [sistemas operativos](#), incluyendo [PC](#), [minicomputadoras](#) y computadoras centrales sobre redes de área local ([LAN](#)) y área extensa ([WAN](#)).

# Dirección IP



- Una **dirección IP** es una etiqueta numérica que identifica, de manera lógica y jerárquica, a una **interfaz** de un dispositivo (habitualmente una **computadora**) dentro de una **red** que utilice el **protocolo IP** (*Internet Protocol*), que corresponde al nivel de red del **protocolo TCP/IP**
- 69.63.125.1

# Dirección Mac



- la **dirección MAC** (siglas en inglés de **Media Access Control** o *[control de acceso al medio](#)*) es un identificador de 48 bits (6 bloques hexadecimales) que corresponde de forma única a una ethernet de red.
- 00:01:02:03:04:08

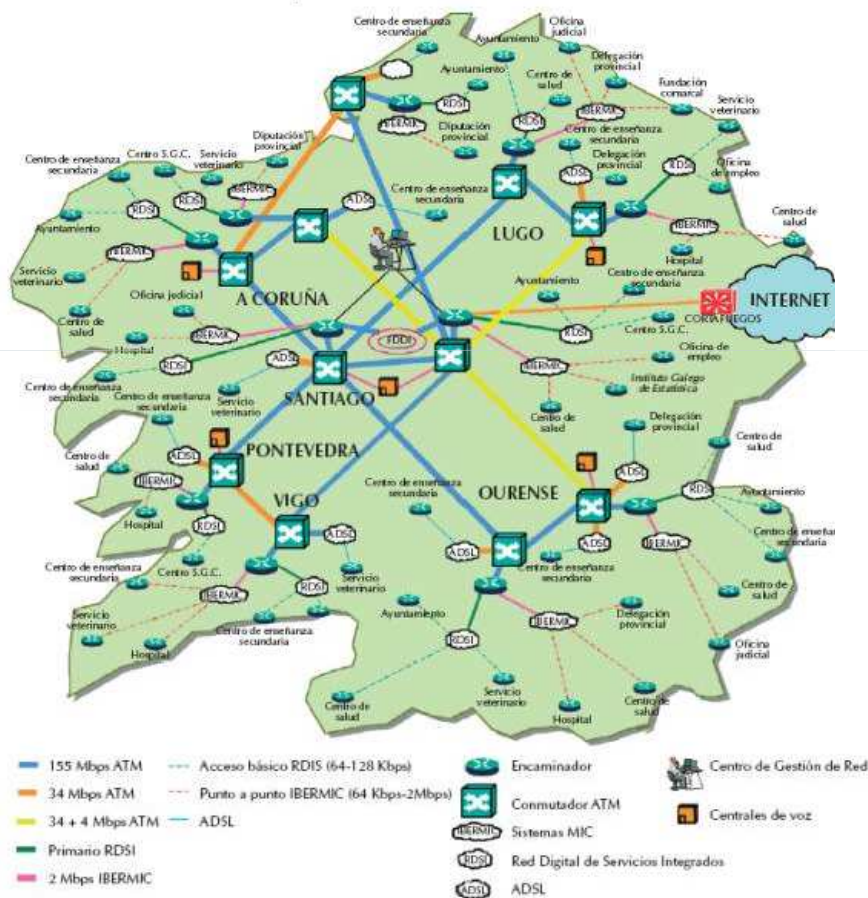
# Máscara de red



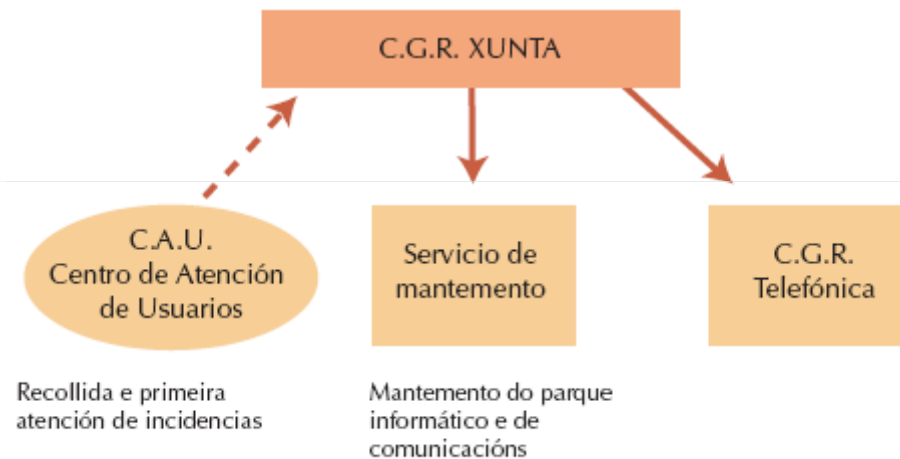
- La **máscara de red** es una combinación de bits que sirve para delimitar el ámbito de una red de computadoras. Su función es indicar a los dispositivos qué parte de la dirección IP es el número de la red, incluyendo la subred, y qué parte es la correspondiente al host.

# A rede corporativa da Xunta de Galicia

Red corporativa de la Xunta de Galicia



Organigrama do C.G.R.



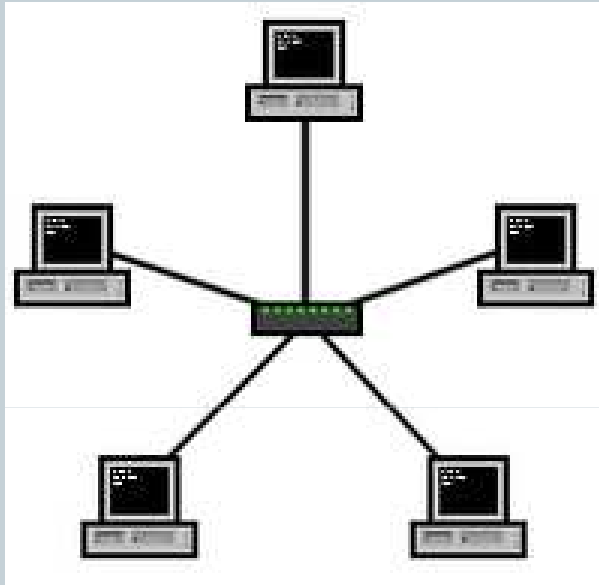
# Ethernet



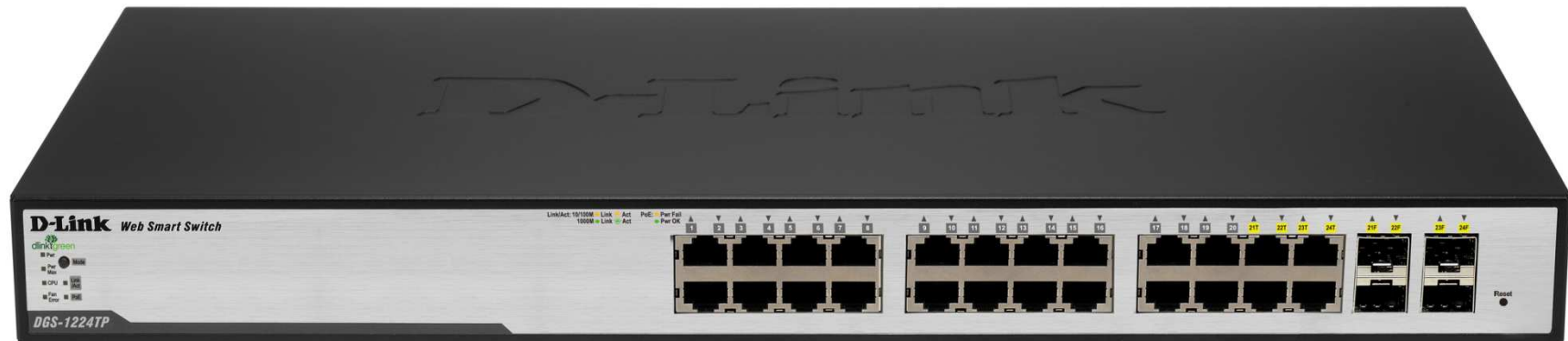
- **Ethernet** es un estándar de [redes de computadoras de área local](#) (wikipedia)



# Conmutador o Switch



Un **conmutador** o **switch** es un dispositivo digital de [redes de computadores](#)



# Punto de Acceso Wi-fi

**Wi-Fi** (pronunciado en español /wɪfi/ y en inglés /waɪfaɪ/) es un sistema de envío de datos sobre redes computacionales que utiliza ondas de radio en lugar de cables



# Enrutador



- Un router es un dispositivo para la interconexión de redes informáticas que permite asegurar el enrutamiento de paquetes entre redes o determinar la ruta que debe tomar el paquete de datos.

