

Curso CFR 2024

Nivel 1.1

Lengua de signos española



ASOCIACIÓN DE
PERSOAS XORDAS
DE FERROLTERRA

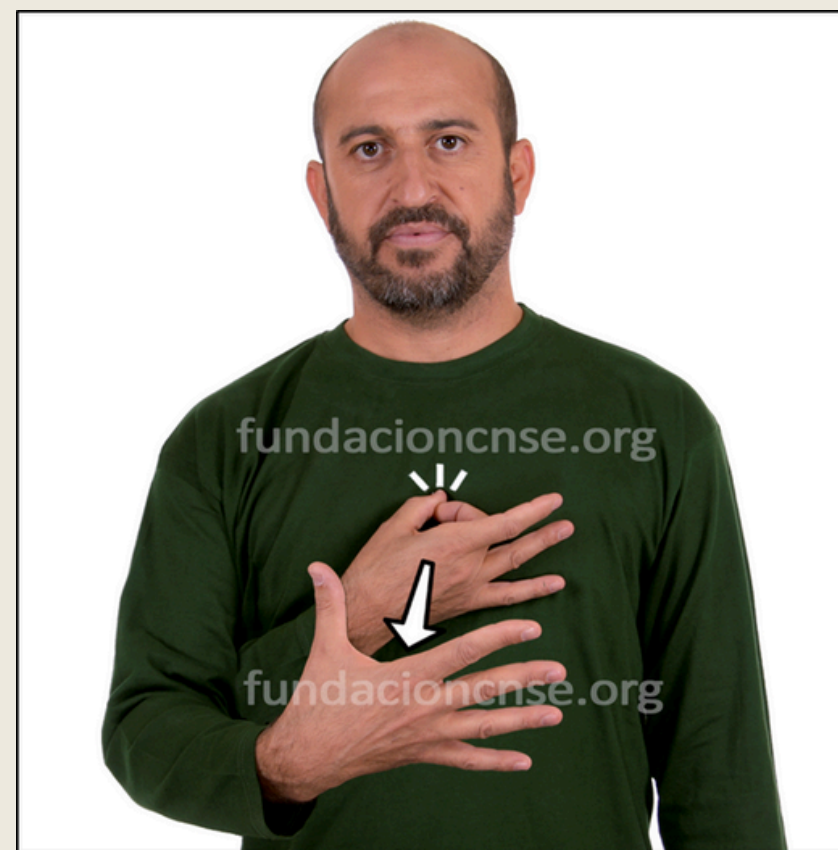
Colores



AMARILLO



AZUL



BLANCO



MARRÓN

Colores



MORADO



NARANJA



NEGRO

Colores



ROJO



ROSA



VERDE

Colores



CLARO



OSCURO

Expresión facial

☀ **Oraciones interrogativas cerradas: Ceño fruncido**

Ej: TÚ SORDO?

☀ **Oraciones interrogativas abiertas: levantar hombros**

Ej: BOLÍGRAFO DÓNDE?

☀ **Sorpresa: Se elevan cejas, se abren ojos y boca.**

☀ **Duda: Se bajan cejas y barbilla**



Dulce



Dolor

Descricións: adxetivos



ALTO



BAJO



DELGADO



GORDO

Descricións: adxetivos



GUAPO



FEO



MORENO

Descricións: adxetivos



RUBIO



CALVO



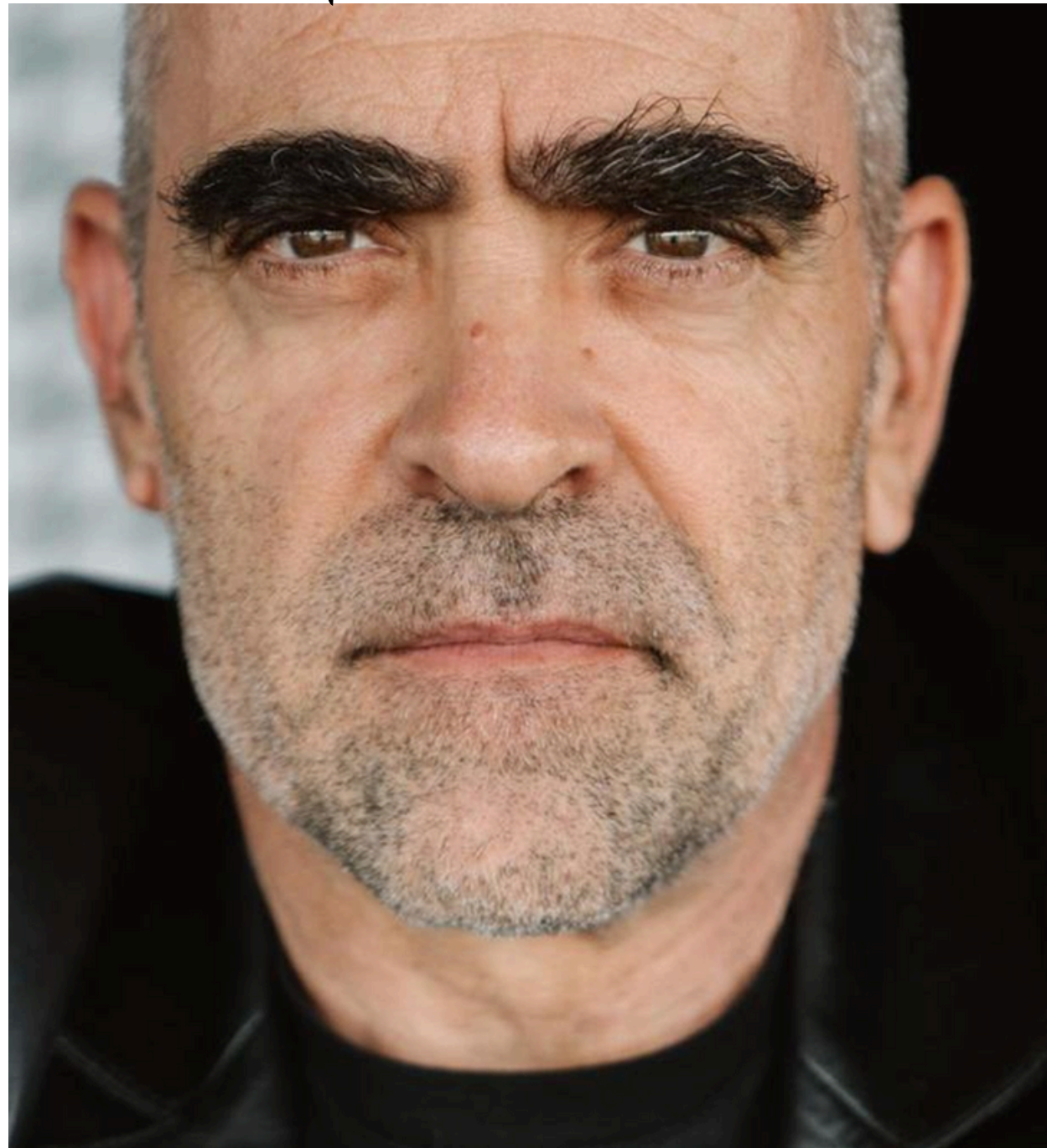
FUERTE



DÉBIL



Descrición: rostro



Descrición: ropa



CAMISETA



CAMISA



JERSEY

Descrición: roupa



VESTIDO



CHAQUETA



PANTALÓN



FALDA

Descrición: roupa



ZAPATOS



BOTAS



BOLSO



CINTURÓN



Inteligente

Bueno

Malo

Cariñoso

Tranquilo

Descripciones:

adjetivos

Simpático

Vago

Alegre

Educado

Sincero

Gracioso

Maleducado

Responsable

Orgullosa

Tímido

Género

☀ **Castellano: Abuel (a) (o)**

Algunos signos son diferentes
cuando son masculinos o
femeninos. Ej.: MADRE, PADRE.

☀ **LSE: ABUEL@ (MUJER) (HOMBRE)**

☀ **En algunas situaciones es necesario marcar el género para deshacer la ambigüedad.**



