

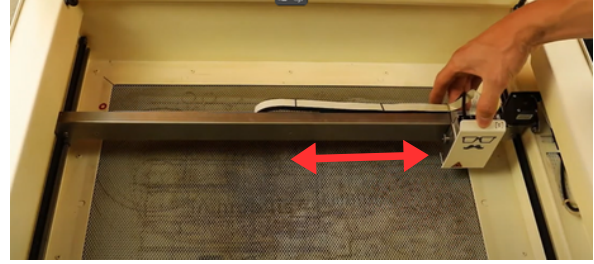
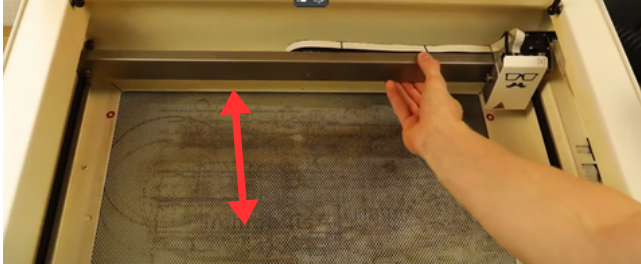
# MANTENIMIENTO DE LA MÁQUINA MR BEAM:

## MATERIAL NECESARIO:

- ASPIRADOR
- LIMPIACRISTALES
- BASTONCILLOS
- PINCEL
- DISCOS DESMAQUILLANTES



1. CON LA MÁQUINA APAGADA, ES POSIBLE MOVER EL CABEZAL Y LA BARRA, LOS MOVEMOS PARA QUE NOS SEA FÁCIL ACCEDER AL CABEZAL:



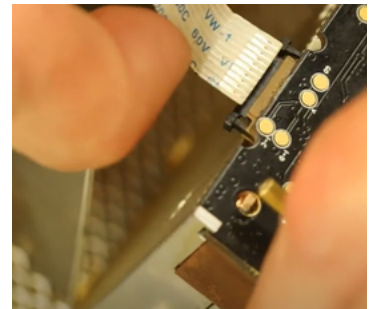
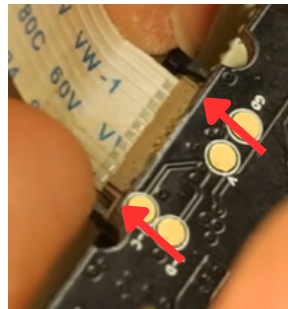
2. PARA LIMPIAR EL CABEZAL, LO TENDREMOS QUE EXTRAER, PARA LO QUE QUITAMOS LA TUERCA, LO RETIRAMOS Y SE LA VOLVEMOS A PONER PARA NO PERDERLA:



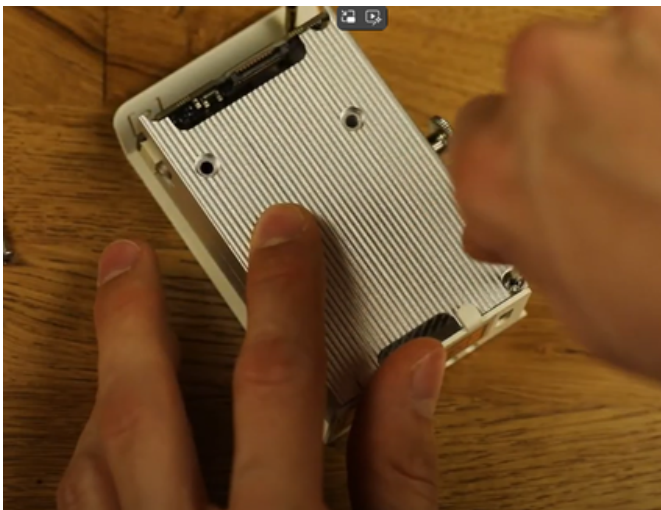
3. DESCONECTAMOS EL TUBO DE ASPIRACIÓN



4. TIRAMOS DE LAS PRESILLAS Y LIBERAMOS EL CABLE:



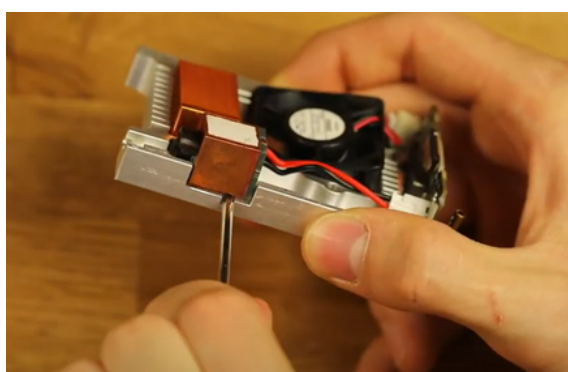
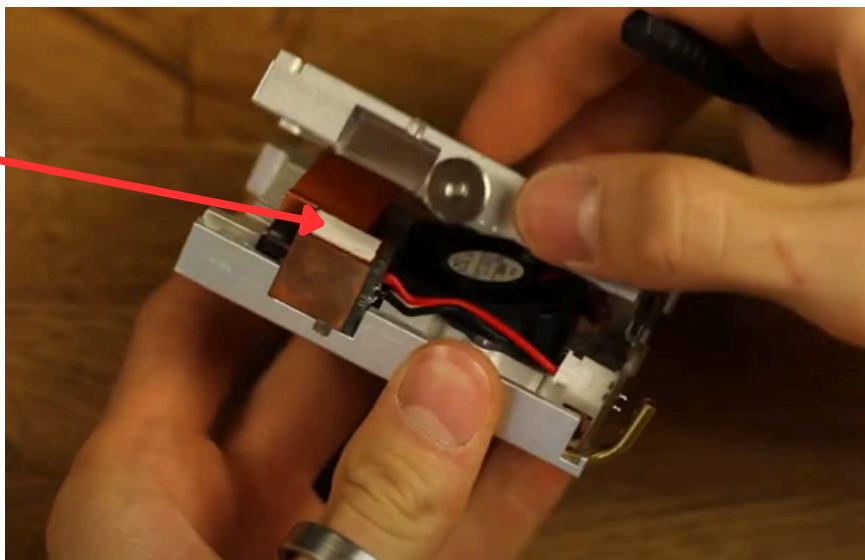
5. QUITAMOS LOS TORNILLOS



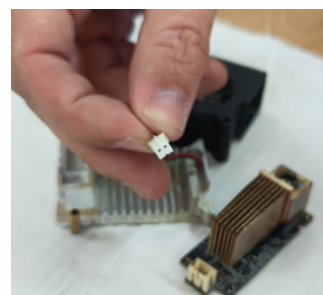
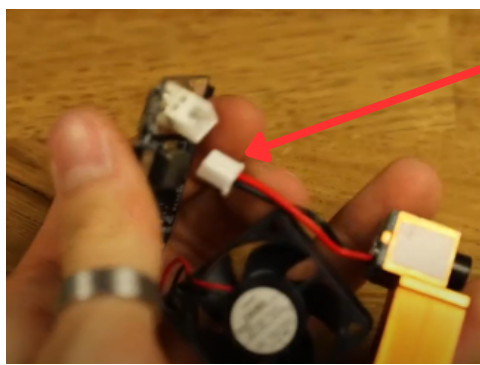
6. ABRIMOS HACIENDO UN POCO DE PRESIÓN, YA QUE HAY UNA CINTA DOBLE CARA QUE UNE LAS DOS PARTES



**CUIDADO DE NO DAÑAR LA CINTA DOBLE CARA PARA PODER SEGUIR USÁNDOLA SIN TENER QUE SUSTITUÍRLA**

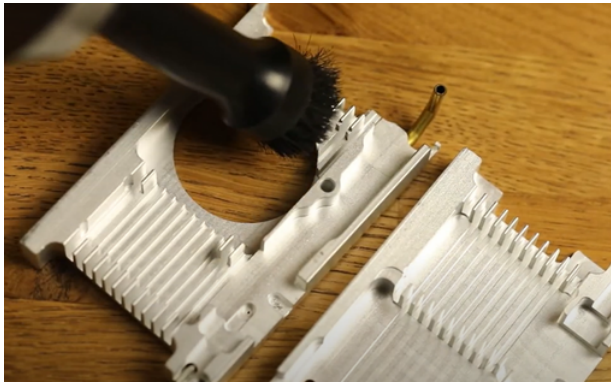


**5. DESCONECTAR EL VENTILADOR**



**6. AHORA TENDREMOS TODO DESMONTADO: LO LIMPIAREMOS CON UN PINCEL, EL LIMPIACRISTALES Y LOS BASTONCILLOS (TAMBIÉN VALEN LOS DISCOS DESMAQUILLANTES)**

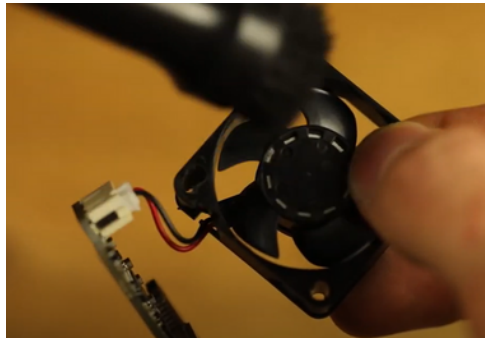




**LIMPIAR LA LENTE CON UN BASTONCILLO IMPREGNADO CON LIMPIACRISTALES**



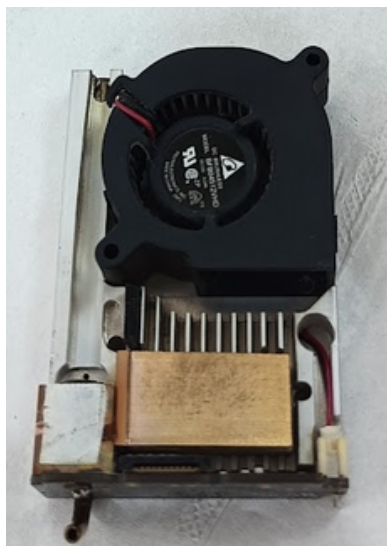
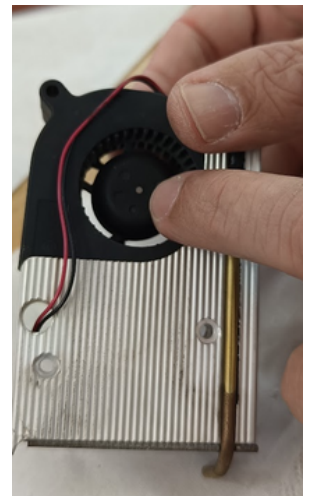
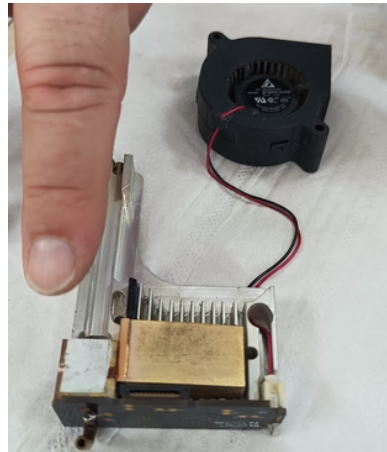
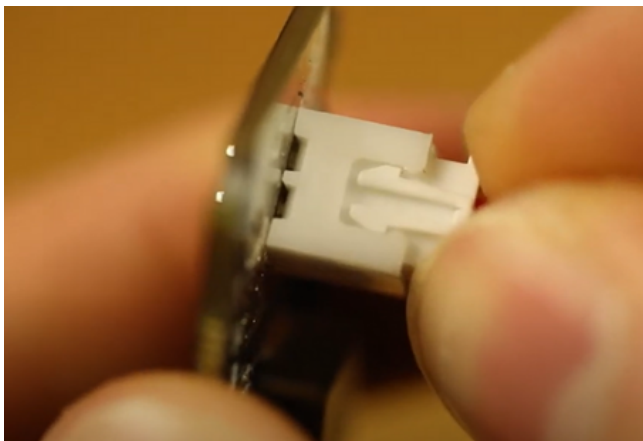
**AGUANTAR EL VENTILADOR SI SE ASPIRA**



**ESTA PIEZA TAMBIÉN SE PUEDE QUITAR Y LIMPIAR**



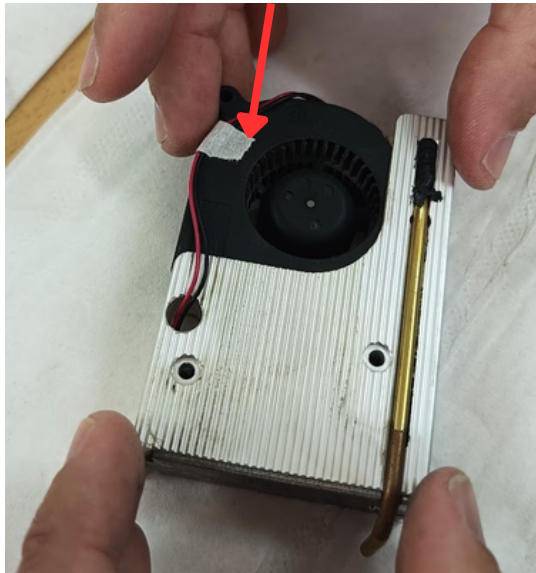
**7. AHORA HAY QUE VOLVER A CONECTAR TODO:  
RECONECTAMOS EL VENTILADOR:**



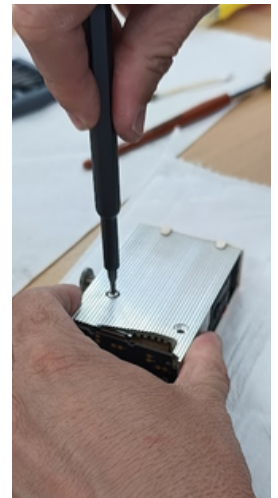
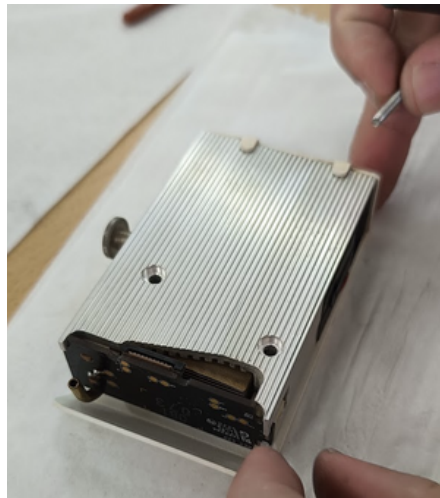
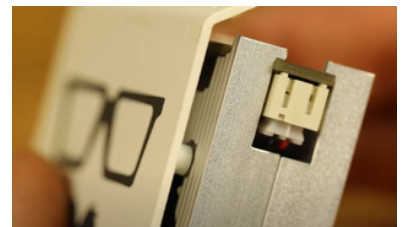
**OJO!  
NO OLVIDAR PONER EL TORNILLO DE NUEVO!  
SINO DESPUÉS TENDREMOS QUE VOLVER A  
DESMONTARLO.**



**VIGILAR QUE EL CABLE NO MONTE ENCIMA DEL VENTILADOR; SE LE PUEDE PONER UN TROZO DE CINTA ADHESIVA PARA DEJARLO APARTADO**



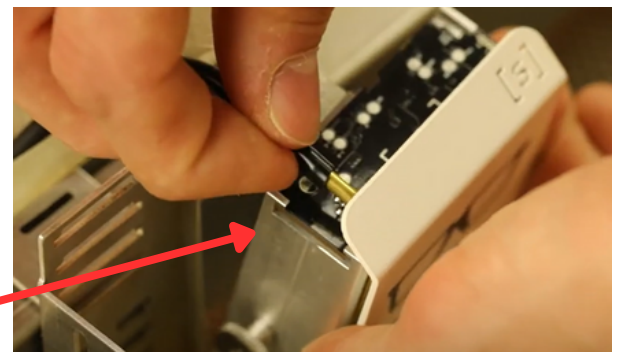
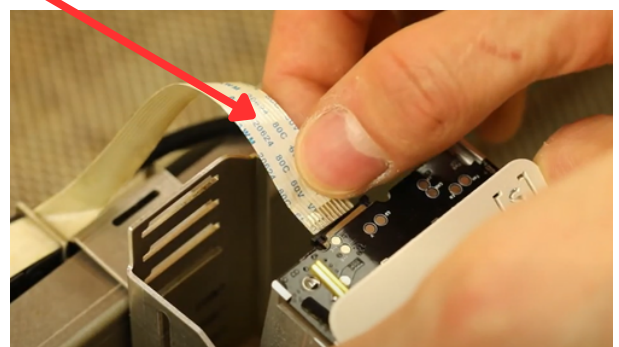
**VOLVER A ENSAMBLAR**



**8. VOLVER A CONECTAR**



**RECONECTAR LOS CABLES CON LAS LETRAS PARA ARRIBA**

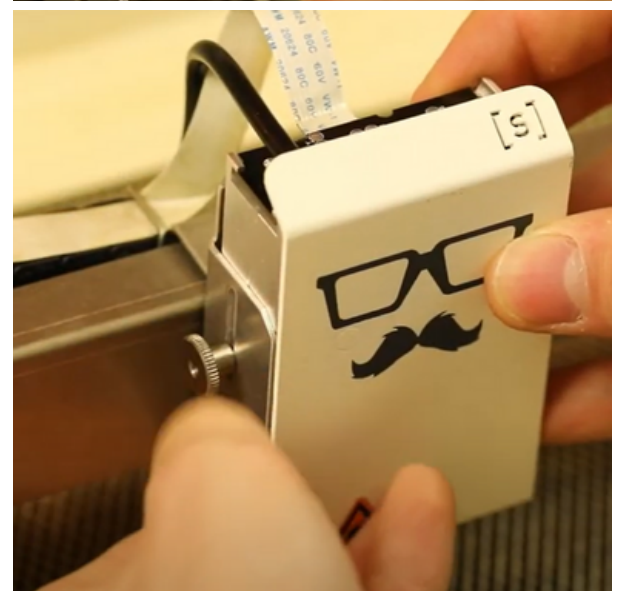
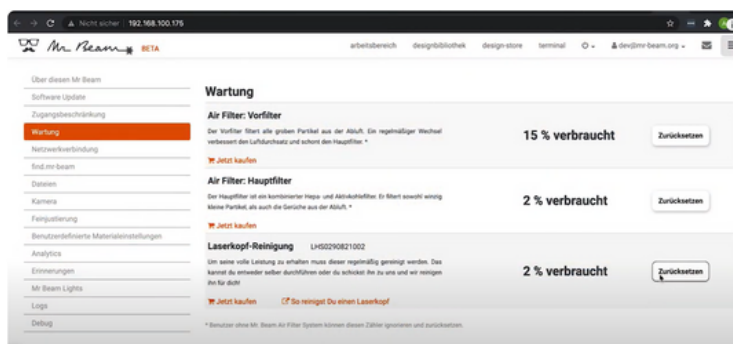


**RECONECTAR EL TUBO DE ASPIRACIÓN**

**9. RECOLOCAR EL TORNILLO**

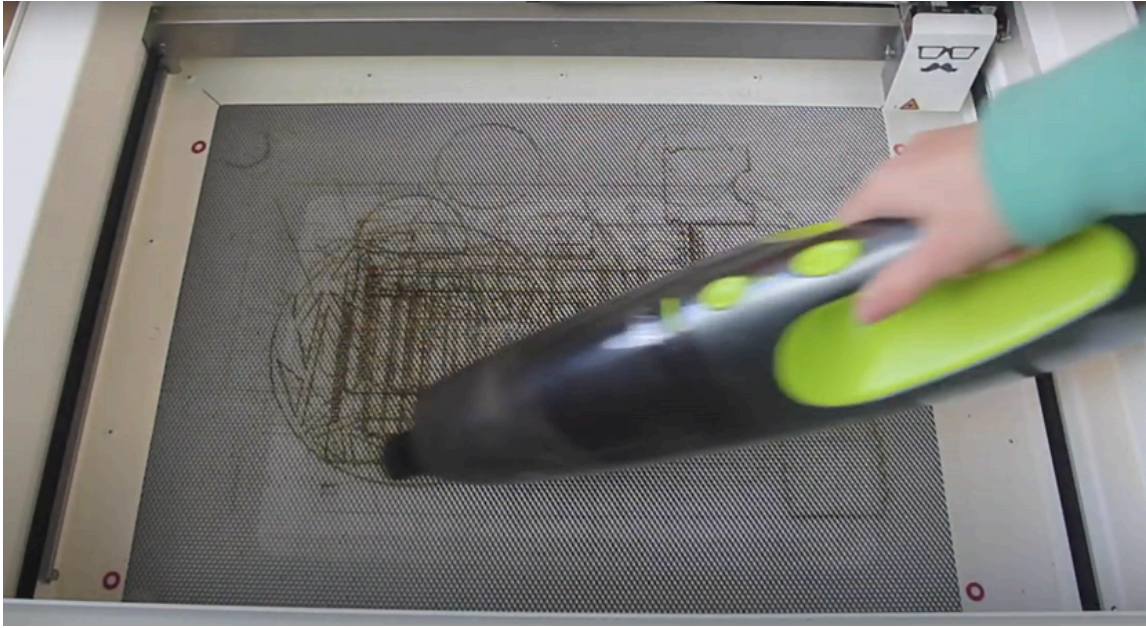


**10. RESETEAR LOS AJUSTES EN LA WEB:**

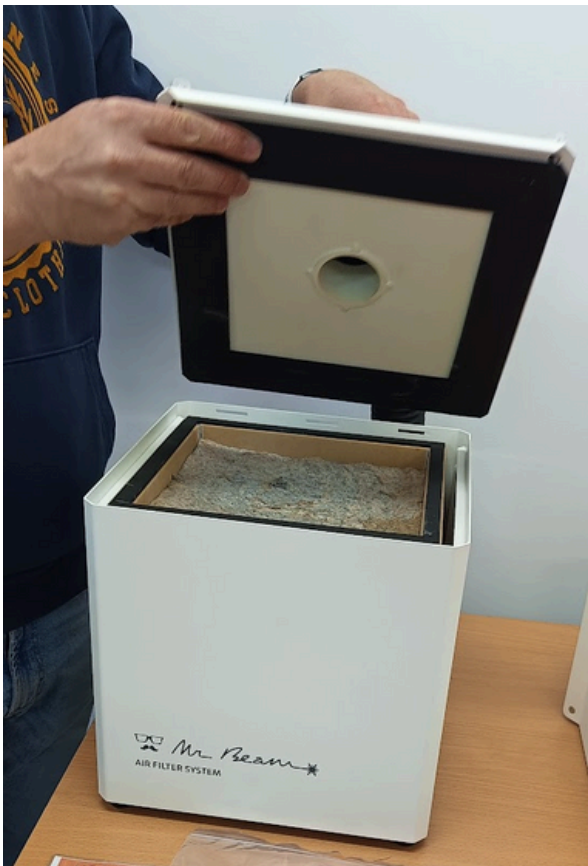




**ASPIRAR LA ZONA DE TRABAJO:**



**CAMBIAR EL FILTRO DE AIRE:**



**RETIRAR EL ANTIGUO Y PONER EL NUEVO CON LA PARTE SUAVE PARA ARRIBA:**

