



XUNTA DE GALICIA
CONSELLERÍA DE CULTURA,
EDUCACIÓN, FORMACIÓN
PROFESIONAL E UNIVERSIDADES



CFR
FERROL

centro de
formación e recursos

Actuacións en situacións de urxencias sanitarias nun centro educactivo

Hemorragias
Lipotimia. Síncope

Relator: Carlos M^a Agrasar Cruz

Novembro de 2022

HEMORRAGIAS

- Es la salida de sangre del interior del aparato circulatorio, debido a la rotura de un vaso sanguíneo, de forma espontánea o por traumatismo.
- 5-6 litros de sangre.
- En una hemorragia hay que valorar:
 - La cantidad de sangre perdida.
 - La velocidad con la que se pierde.



HEMORRAGIAS

Podemos clasificar a las hemorragias en:

Leves:

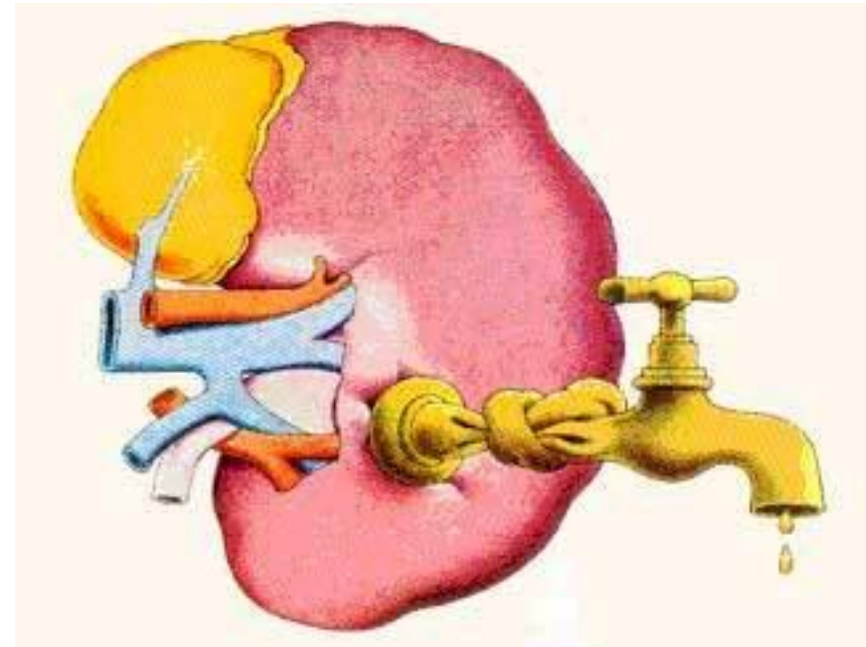
- Pérdida entre 0,5 litros y 1 litro.

Graves:

- Pérdida entre 1 y 2 litros.

Muy graves:

- Pérdidas superiores a los 2 litros.



CAUSAS DE LAS HEMORRAGIAS

- **Traumatismos.**
 - Directos.
 - Heridas punzantes o perforantes.
- **Enfermedades sanguíneas:**
 - Trastornos de la coagulación.
- **Enfermedades generales:**
 - Hipertensión.
 - Varices esofágicas.
 - Úlceras.
 - Infecciones, como la tuberculosis.
- **Yatrogénicas:**
 - Medicamentos:
 - Anticoagulantes.
 - Antiagregantes plaquetarios.
 - Manipulaciones y cuerpos extraños.

CLASIFICACIÓN DE LAS HEMORRAGIAS

Según el tipo de vaso sanguíneo

Capilar, procedente de los capilares.

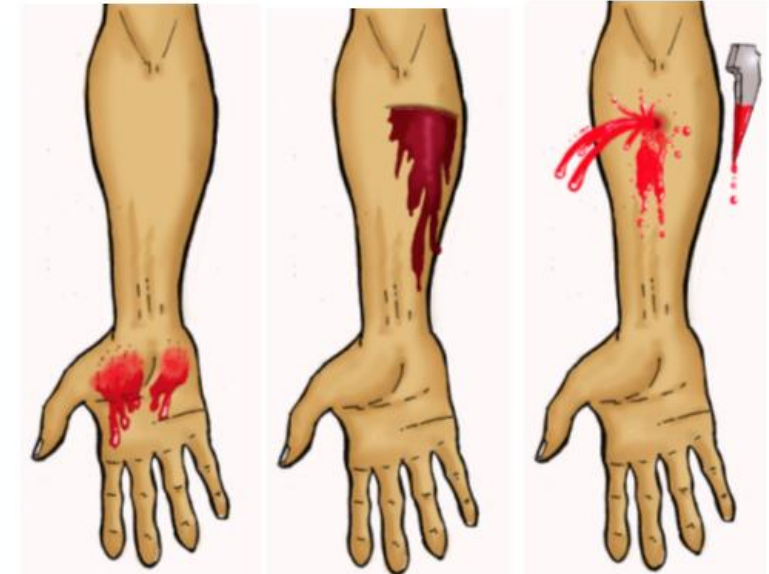
- Muchos puntos sangrantes confluentes.
- Es una hemorragia “en sábana”.

Venosa.

- Sangre de color rojo oscuro.
- Mana de forma continua.

Arterial.

- Sangre de color rojo brillante.
- Sale de forma pulsátil.
- Mayor velocidad en la pérdida de sangre.



HEMORRAGIAS: síntomas y signos

Si es grave, serán los del shock hipovolémico:

- Palidez.
- Sudor y piel fríos.
- Pulso rápido y débil.
- Taquicardia (> 100 pulsaciones / minuto).
- Hipotensión.
- Sed, debilidad.
- Relleno capilar ausente o perezoso (> 2 seg).
- Confusión mental.



CLASIFICACIÓN DE LAS HEMORRAGIAS

Según su localización

Internas:

- La sangre queda retenida en el interior del organismo.
 - La sangre se acumula en cavidades y no la vemos.

Externas:

- La sangre sale al exterior.
- Podemos ver la sangre y su cantidad perdida.

Intersticiales:

- La sangre se extravasa a los tejidos vecinos.
- Si es profunda, se acumula creando una cavidad (**hematoma**).
- Si es superficial, se observa a través de la piel (**equimosis**).

CLASIFICACIÓN DE LAS HEMORRAGIAS

Según su localización

Exteriorizadas por orificios naturales:

- Por el oído: **otorragias**.
- Por la nariz: **epistaxis**.
- Por la boca:
 - Heridas en la mucosa bucal.
 - **Gingivorragias**.
 - **Hemoptisis** (vías respiratorias).
 - **Hematemesis** (vía digestiva).
- Por el ano:
 - **Rectorragia**.
 - **Melena**.
- Por la orina: **hematuria**.



ACTUACIÓN ANTE HEMORRAGIAS EXTERNAS

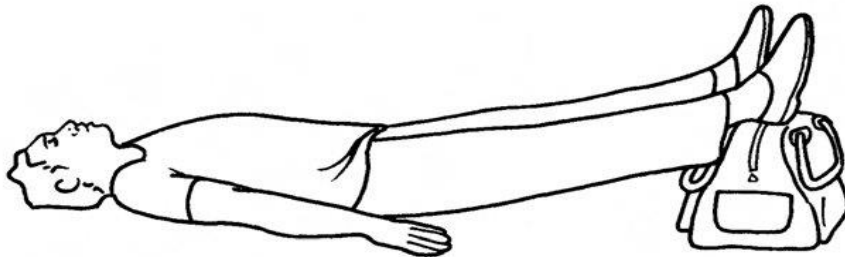
(1)

Colocar al sujeto en decúbito supino o posición antishock.

▪ A continuación, de forma secuencial se realiza:

1. Presión directa sobre la herida:

- Colocar gasas y presionar.
- Si se empapan en sangre, no se retiran y se colocan más encima.
- Debe mantenerse unos 5 minutos hasta que:
 - Cese la hemorragia.
 - O hasta que llegue a un centro sanitario.



Aplicar presión directa sobre las heridas externas con un trozo de tela esterilizada o con la mano y mantener la presión hasta que el sangrado cese

ACTUACIÓN ANTE HEMORRAGIAS EXTERNAS

(2)

2. Vendaje compresivo circular:

- Se aplican gasas, envolviendo en algodón el resto de la zona.
- Se practica un vendaje circular.
- ¡ No se interrumpe la circulación arterial !.
- Debemos comprobar el pulso distal.
- El paciente no debe moverse.
- Se eleva el miembro.



ACTUACIÓN ANTE HEMORRAGIAS EXTERNAS

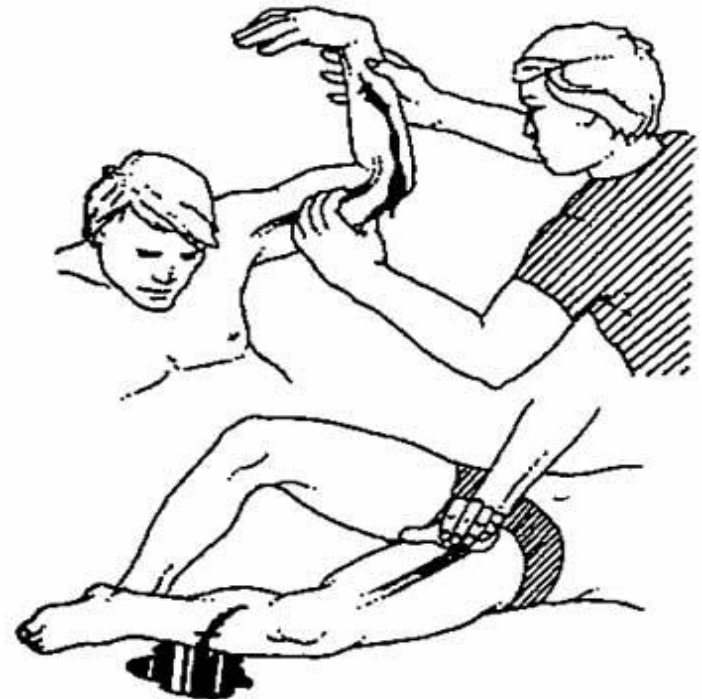
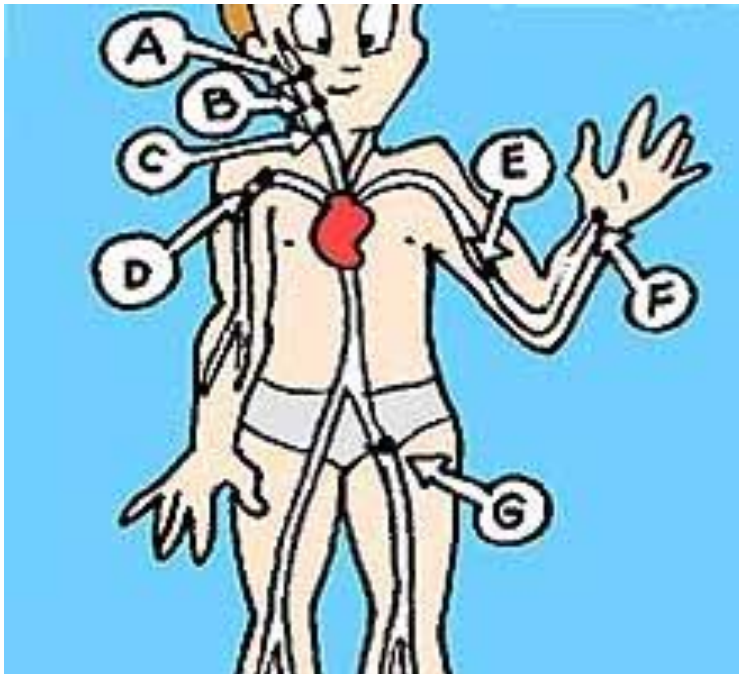
(3)

3. Presión sobre la arteria principal del miembro o región, en un punto proximal al corazón:

Miembros inferiores: femorales (G), poplíteas.

Miembros superiores: axilar (D), humeral (E).

Cuello: carótida (C).





Venda hemostática ChitoSAM 100 (7,6 x 122 cm)

Referencia CT101-B-EN

26,95 €

Impuestos incluidos

Utilizado por profesionales de la emergencia y fuerzas de seguridad ChitoSAM 100 detiene hemorragias de leves a severas rápidamente. Es efectivo incluso en sangre con anticoagulantes. Apósito plegado en Z de 7,5 x 120 cm

✓ En stock

1  COMPRAR

Descripción

- Detiene rápidamente el sangrado severo, arterial (de alta presión) o venoso.
- Envasado plegado en Z optimizado para botiquines
- Efectivo en condiciones hipotérmicas.
- Efectivo en sangre con anticoagulantes.
- Estéril.

ESTE PRODUCTO DEBE SER UTILIZADO POR PROFESIONALES ENTRENADOS

Detalles del producto

 Hola, ¿en qué podemos ayudarte?



QUICKCLOT EMS HAEMOSTATIC DRESSING (1)

Product Code : 127991

☆☆☆☆☆ Be the first to review this product

\$43.90

Tax included.

or Zip it from \$10/week with  

Size

7.5cm x 1.2m 

Quantity

+ 01 -



ACTUACIÓN ANTE HEMORRAGIAS EXTERNAS

(4)

4. TORNIQUETE: solamente en situaciones extremas.

- Grandes arterias.
- Amputaciones en las que no cesa el sangrado.
- Heridas en primera línea de guerra.

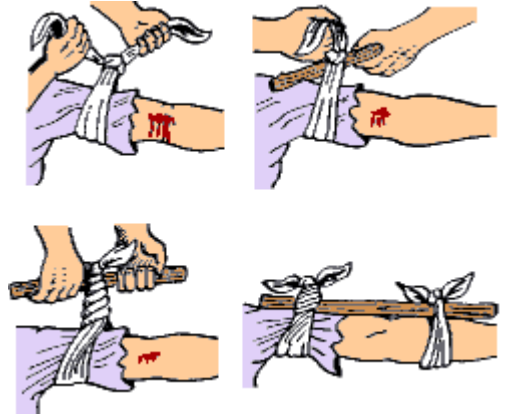


Si el sangrado no se detiene después de 15 minutos de aplicar presión directa, aplicar presión con fuerza en uno de los siguientes puntos ubicados entre la herida y el corazón

Utilizar el torniquete SÓLO COMO ÚLTIMA MEDIDA en caso de que el sangrado no cese y la situación ponga en peligro la vida



ADAM.



TORNIQUETE

SAM XT naranja/ negro | Torniquete de extremidad con control de ajuste

Referencia XT600-OR-EN

43,26 €

Impuestos incluidos

Reúne las mejores características de los torniquetes de referencia e incluye un sistema de ajuste patentado que lo hace el torniquete más avanzado y seguro. Diseño inteligente para una aplicación rápida y precisa. El innovador diseño de SAM XT requiere menos vueltas del molinete al ajustarse con precisión al contorno de la extremidad gracias a la hebilla truforce. Excede las pautas de durabilidad estipuladas por la norma MIL-STD 810G.

✓ En stock

1



COMPRAR

Descripción

- VARILLA DEL MOLINETE FABRICADA EN ALUMINIO 6061 T6 MUY RESISTENTE Y LIGERA, CON LOS BORDES RUGOSOS PARA UN MEJOR AGARRE
- GANCHO EN C ESPECIALMENTE DISEÑADO EN ÁNGULO PARA FIJA DE FORMA MÁS RÁPIDA LA VARILLA DEL MOLINETE
- HEBILLA DE PRECIOS TRUFORCE CON TECNOLOGÍA DE AUTO-BLOQUEO QUE GARANTIZA LA ELIMINACIÓN DE HOLGURAS A LA HORA DE APLICAR EL TORNIQUETE
- PLACA DE AJUSTE TRUFLEX DISTRIBUYE LA FUERZA EJERCIDA ADAPTÁNDOSE A EN EXTREMIDADES PEQUEÑAS SIN ROMPERSE
- LENGUETA OPTIMIZADA PARA VISIÓN NOCTURNA
- BANDA PARA EL CONTROL DE LA HORA DE APLICACIÓN

- CATÁLOGO
- INSTRUCCIONES DE USO



TORNIQUETE



Compartir

Feloyal Torniquete Tactico Accesorios Kit de Emergencia de Caza y Senderismo, para Exteriores Emergencias Graves y el Control de la Pérdida de Sangre Senderismo

Marca: Feloyal

★★★★★ 75 valoraciones

10⁹⁹ €

Devoluciones GRATIS

Precio final del producto

Color: **Torniquete**



13,99 €
(13,99 € / unidad)



10,99 €



18,99 €
(18,99 € / unidad)



27,99 €



17,99 €
(17,99 € / unidad)

Pasa el ratón por encima de la imagen para ampliarla

Material

Nailon

Color

Torniquete

Marca

Feloyal

Peso del producto

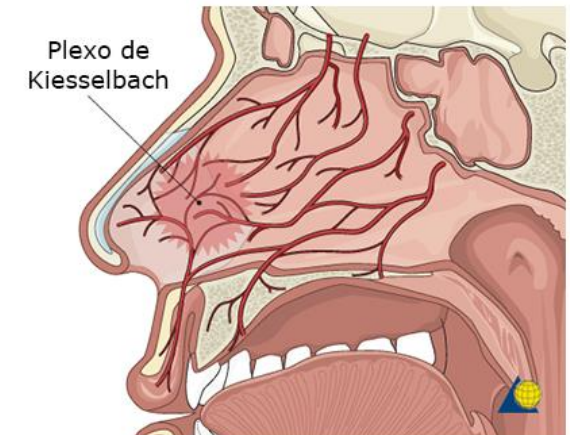
70 Gramos

Componentes incluidos

Torniquete para deportes al aire libre

ACTUACIÓN ANTE EPÍSTAXIS

- Colocar la cabeza hacia delante.
- Compresión del ala nasal durante 5 minutos.
- Hielo?
- Taponamiento nasal anterior:
 - Introduciendo una gasa empapada en agua oxigenada.
 - También se pueden utilizar tapones nasales.
 - Dejando el extremo fuera de la cavidad nasal.
- Si no cesa, remitir a un centro sanitario.
- Si es causada por un traumatismo grave:
 - Puede haber sangrado procedente de la base del cráneo.
 - Posición apoyado sobre un costado (aspirar si es posible).
 - Traslado sobre un tablero espinal.



ACTUACIÓN ANTE EPÍSTAXIS

Gasa y tapones para taponamiento nasal



GASA ESTERIL 5X2 TAPONAMIENTO NASAL
TEGOSA 1 UD

Ref. 040200



0,94 €



Entrega en 24 horas



Mi cesta

Gasa esteril 5x2 taponamiento nasal tegosa 1 ud. para *ocluir cavidades y orificios*, el uso más común y frecuente es en los operativos nasales. **Son dispositivos de uso quirúrgico estériles.** *Fabricadas en algodón 100%.*

Tapones nasales (50 unidades)

valoración: ★★★★★ 4.6 de 5 (15 opiniones)

¿Necesitas ayuda?

2,96€ IVA incluido (2,45€ sin IVA)

cantidad



1



Añadir a la cesta

● Producto en stock. Envío Inmediato.

Gastos de envío 4,75€, gratis a partir de 100€



Referencia: und02

ACTUACIÓN ANTE HEMORRAGIAS EXTERIORIZADAS

■ **OTORRAGIAS:**

- No taponar la salida del CAE (conducto auditivo externo).
- Si es por un TCE (traumatismo craneoencefálico):
 - Posición neutra del sujeto o colocar collarín.
 - Traslado por personal experto.

■ **HEMOPTISIS, HEMATEMESIS, HEMATURIA, etc.:**

- Pedir ayuda especializada.
- Actuar como en un caso de shock, hasta su traslado.

SÍNCOPE

Pérdidas temporales de la consciencia, por fallo en la circulación sanguínea cerebral u otras causas.

- **CAUSAS :**

- Problemas circulatorios: hipotensión.
- Problemas metabólicos: hipoglucemia.
- Problemas sanguíneos: anemias.
- Emociones fuertes.
- Trastornos nerviosos, etc.



LIPOTIMIA (PRESÍNCOPE)

1. Squatting



2. Arm tensing



3. Leg tensing



El **presíncope** se caracteriza por:

- Mareos,
- Náuseas,
- Sudoración,
- Puntos negros delante de los ojos
- Inminente sensación de pérdida de consciencia

SÍNCOPE

- Se acompaña de caída y recuperación espontáneas.
- Puede presentarse de forma brusca, sin aviso.
- Puede ir precedido de síntomas:
 - Sensación de mareo.
 - Debilidad, náuseas.
 - Visión borrosa.
 - Zumbidos de oídos.
 - Sudores.



ACTUACIÓN ANTE UN SÍNCOPE

- Proteger de caídas y golpes a la víctima, si da tiempo a ayudarlo.
- Aflojar la ropa en el cuello y en la cintura.
- Si se produce al sol, trasladarlo a un lugar sombreado.
- Colocar al paciente en decúbito supino, en **posición antishock**:
 - Miembros inferiores elevados unos 40 cm.
 - Cabeza hacia un lado.
- **Si está inconsciente: ¡no darle nada para beber ni comer!.**
- Si se recupera pronto, remitir a su médico. Si no se recupera, llamar al 112.

