



XUNTA DE GALICIA
CONSELLERÍA DE CULTURA,
EDUCACIÓN, FORMACIÓN
PROFESIONAL E UNIVERSIDADES



CFR
FERROL

centro de
formación e recursos

Actuacións en situacións de urxencias sanitarias nun centro educactivo

Desfibrilador (DEA/DESA)

Relator: Carlos M^a Agrasar Cruz
Novembro de 2022



**Utilización de los desfibriladores
(DEA/DESA)**

Cadena de supervivencia



La utilización de un desfibrilador representa el tercer eslabón de la cadena de supervivencia

¿Por qué incluir un DEA/DESA en la cadena de supervivencia?



- Las enfermedades cardiovasculares, sobre todo las coronarias, representan la mayor tasa de mortalidad en los países desarrollados.
- El 85-90 % de las paradas cardíacas cursan con fibrilación ventricular.
- La RCP no resuelve por sí sola la mayor parte de las paradas cardiorrespiratorias.
- La American Heart Association (AHA) establece que el tratamiento definitivo para una víctima que ha sufrido un ataque cardíaco es una descarga o shock, y a poder ser de forma inmediata.



European Resuscitation Council (ERC) y American Heart Association (AHA) han elaborado recomendaciones, para la adecuada atención de las PCR, que incluyen:

- Utilización cada vez mayor de los desfibriladores.
- Uso de los DEA por parte de personal no sanitario, en el medio extrahospitalario, lo que permite salvar muchas vidas.
- Implantación en todos aquellos lugares en los que se producen concentraciones de un elevado número de personas:
 - Centros deportivos, centros escolares, espectáculos de masas.
 - Centros comerciales, casinos.
 - Aeropuertos, aviones y otros medios de transporte.
 - Vehículos de transporte sanitario y fuerzas de orden público.





Postes de desfibrilación



EEUU



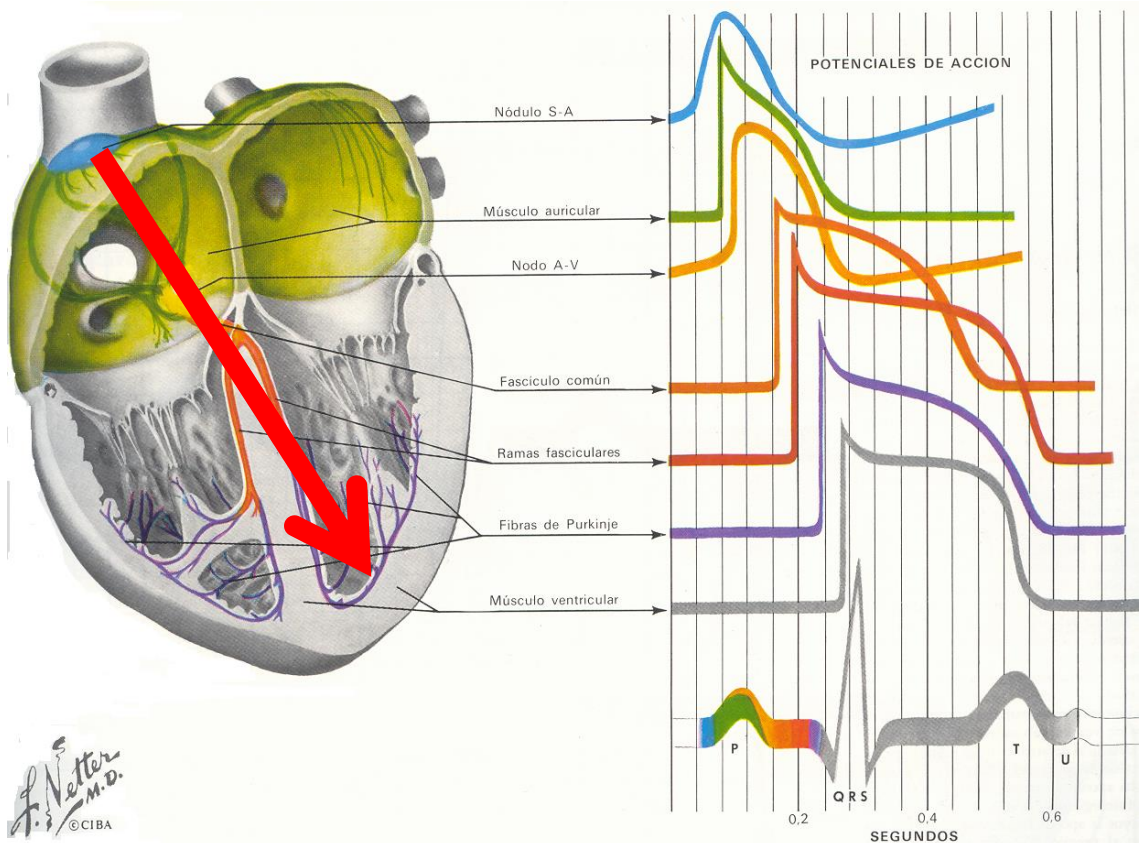
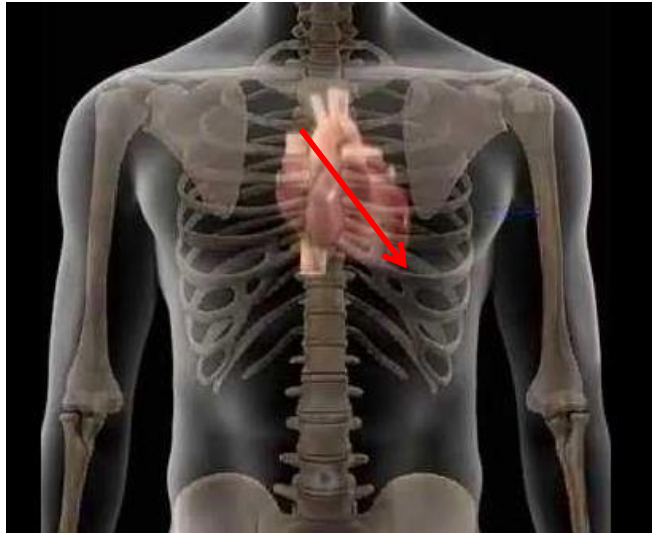
Extremadura
Promoción de una
inmobiliaria



Montecarlo

Sistema cardionector

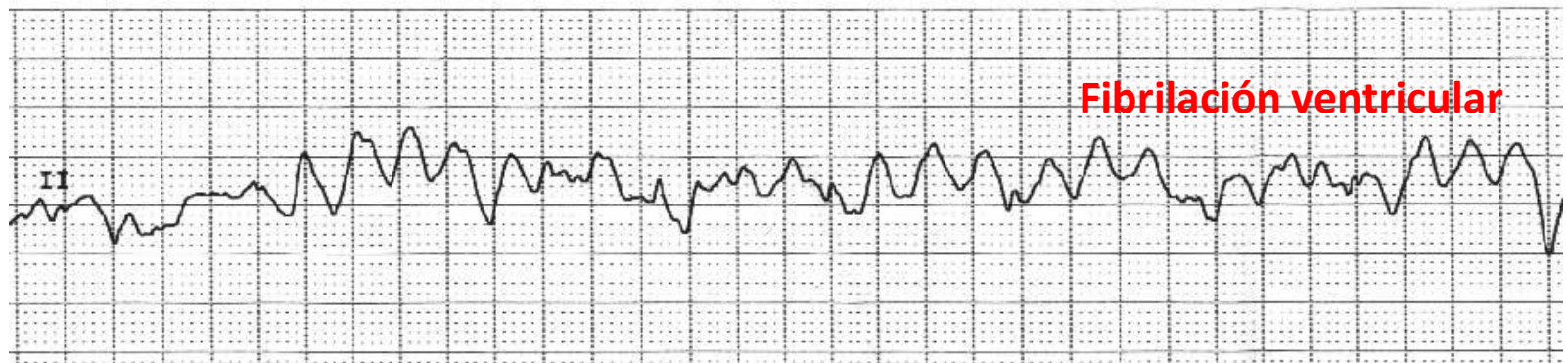
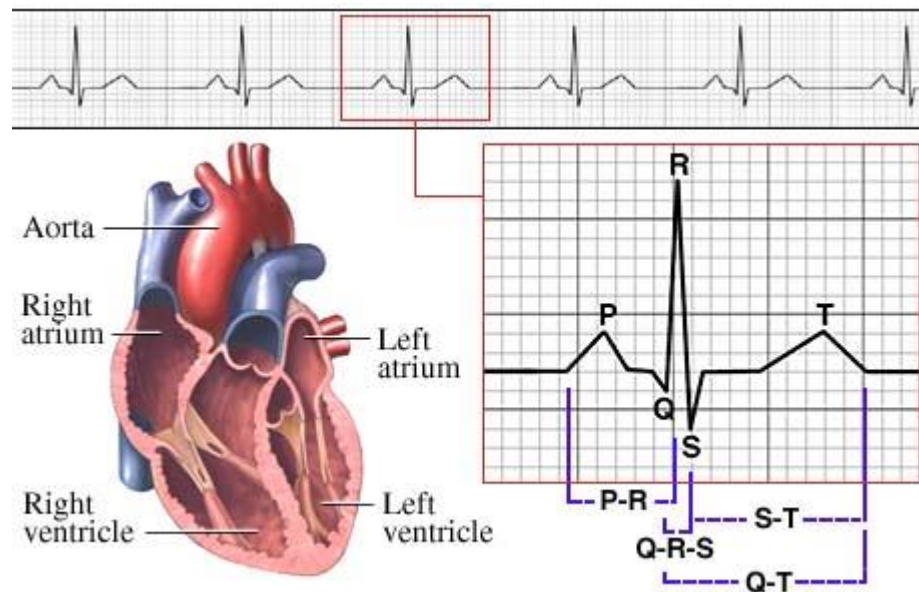
- El corazón es un órgano con automatismo, es decir, es capaz de generar sus propios impulsos eléctricos.
- Estos impulsos se originan en el nodo sinusal (marcapasos fisiológico) y se transmiten a todo el corazón.



ECG normal y fibrilación ventricular (FV)

La FV es un trastorno del ritmo cardíaco en el que las fibras musculares cardíacas se contraen de forma caótica e irregular.

La solución es la **desfibrilación**.



DESFIBRILACIÓN

- Consiste en hacer atravesar por el corazón una corriente eléctrica continua de alto voltaje durante un periodo muy corto de tiempo (10 milisegundos aproximadamente).
- Todas las células cardiacas experimentan una despolarización simultánea y las células encargadas de marcar el ritmo cardiaco (marcapasos fisiológico) retoman el mando del mismo.



¿Qué es y qué hace un desfibrilador?



DESA de entrenamiento

- Aparato que permite la identificación, sin fallos, de las arritmias que requieren desfibrilación para su correcto tratamiento.
- Administrar la descarga eléctrica cuando esté indicada, esto es, cuando el aparato detecta un ritmo cardíaco que es tributario de desfibrilación.

SOPORTE VITAL BÁSICO

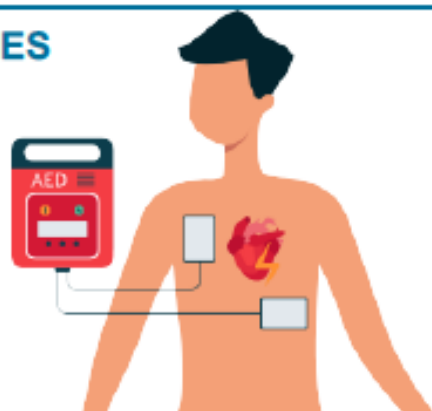
PASO A PASO

CUANDO LLEGA AED
Encienda el DEA y coloque
las almohadillas de los
electrodos



- Tan pronto como llegue el DEA, enciéndalo y coloque los electrodos en el pecho desnudo de la víctima.
- Si hay más de un reanimador, se debe continuar la RCP mientras se colocan los electrodos en el pecho.

**SEGUIRLAS DIRECCIONES
VISUALES / HABLADAS**



- Siga las instrucciones habladas y visuales dadas por el DEA.
- **Si se aconseja una descarga**, asegúrese de que ni usted ni nadie más toque a la víctima
- Presione el botón de descarga como se indica
- Luego reanude inmediatamente la RCP y continúe según las indicaciones del DEA

SOPORTE VITAL BÁSICO

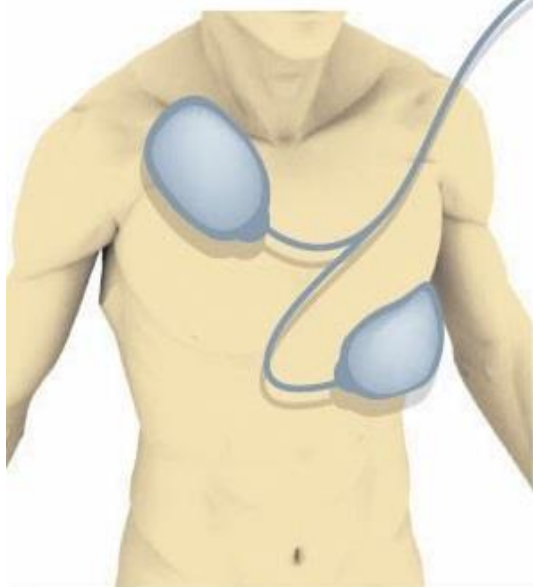
PASO A PASO

SECUENCIA / ACCIÓN	DESCRIPCIÓN TÉCNICA
<p>SI NO SE RECOMIENDA DESCARGA Continuar con la RCP</p> 	<ul style="list-style-type: none">• Si no se aconseja ninguna descarga, reanude inmediatamente la RCP y continúe según las indicaciones del DEA
<p>SI NO HAY DEA DISPONIBLE Continuar con la RCP</p> 	<ul style="list-style-type: none">• Si no hay DEA disponible, o mientras espera que llegue uno, continúe con la RCP• No interrumpa la reanimación hasta que:<ul style="list-style-type: none">• Un profesional de la salud le indique que no continúe O• La víctima definitivamente se está despertando, moviéndose, abriendo los ojos y respirando normalmente.• O• Usted se agote• Es raro que la RCP por sí sola reinicie el corazón. A menos que esté seguro de que la víctima se ha recuperado, continúe con la RCP.• Señales de que la víctima se ha recuperado<ul style="list-style-type: none">• Despertar• Movimientos• Apertura ocular• Respiraciones normales

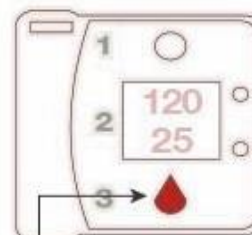
Cómo usar un desfibrilador (DESA)

Se utiliza en caso de paro cardíaco

1. Encienda el aparato y ponga los electrodos sobre el tórax desnudo de la persona.



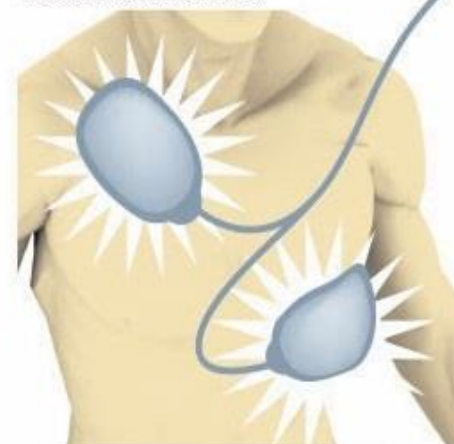
2. No se deje llevar por la ansiedad. Espere que el desfibrilador interprete el ritmo cardíaco. El aparato luego le dará instrucciones.



3. Si es necesario un electrochoque, el desfibrilador se cargará y le indicará oprimir el botón de reanimación.

Si se actúa en los primeros 3 minutos, las posibilidades de supervivencia del paciente son del 90 %

4. Se produce una descarga que hace reaccionar el corazón. El miocardio se contrae a un ritmo eficaz.



Importante: Inmediatamente inicie el procedimiento con el desfibrilador, solicite asistencia especializada para el paciente.

Lifepak CR plus

Lifepak 500 AED

LIFEPAK CR⁺ Plus DEFIBRILLATOR
LIFEPAK EXPRESS⁺ DEFIBRILLATOR

OPERATING INSTRUCTIONS



Zoll AED Plus



DEA Philips





DESFIBRILADOR HEARTSTART HS1+FUNDA ESTRECHA HS1

REF: 902-0413

MARCA: PHILIPS

DESCARGAS

● Instrucciones de uso

[Descargar PDF](#) 

Precio:

DESDE

1.069,99 €

~~1.488,99 €~~

IVA no incluido.

REFUERZO PARA LOS REANIMADORES GRACIAS A REAL CPR HELP®

Aunque solo un 50 % de las víctimas de parada cardíaca súbita necesitan inicialmente una descarga, casi todas ellas necesitarán la RCP para aumentar el flujo de sangre originado al corazón y al cerebro.

Real CPR Help®, una tecnología patentada de Zoll, ayuda a los reanimadores y les orienta para realizar la RCP de acuerdo con las directrices más recientes sobre la profundidad y frecuencia de las compresiones. Sabrá cuándo está realizando una RCP de alta calidad. El diseño sencillo e intuitivo del Zoll AED Plus otorgará a los héroes inesperados la confianza y la información que necesitan para tratar una PCS.



DESCARGA 01 00:22
**BUENAS
COMPRESIONES**

DESCARGA 01 00:20
**PRESIONAR
MÁS FUERTE**

DESCARGA 01 00:38
**NO TOCAR AL
PACIENTE,
ANALIZANDO**

La información en tiempo real que integra ofrece instrucciones visuales y auditivas para «Presionar más fuerte» o confirma que está realizando «Buenas compresiones». De esta manera, le guía para realizar una RCP que podría salvar una vida.



DESFIBRILADOR DESA ZOLL AED PLUS

Sin IVA **1.251,40€**

Con IVA: **1.514,19€**

Disponibilidad: **En existencia**

O solo **147,18 €/mes** en **12** cuotas con **seQura** [+info](#)

*Modelo

- ☐ VERSION 1
- ☐ VERSION 2 **+88,40 €**
- ☐ VERSION 3 **+201,80 €**



DESFIBRILADOR ZOLL AED PLUS

DESFIBRILADOR ZOLL AED PLUS

1.595,00 €

El precio no incluye el IVA



ELECTRODOS CPR-D-PADZ, ZOLL AED PLUS

Los electrodos ideales para personal no sanitario, ya que le guía durante todo el proceso, indicándole el ritmo y la profundidad de las compresiones. Vida útil de cinco años. Plazo de entrega: 3 a 5 día (s)

140,00 €

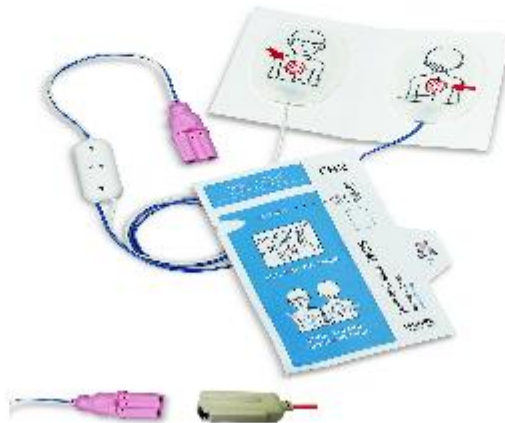
El precio no incluye el IVA

¿Los DEAs pueden ser utilizados con niños?

Aunque la FV es relativamente poco común en niños, ocurre entre un 5-15% de los casos de PCR pediátrico. En estos casos, la rápida desfibrilación puede incrementar la recuperación. Para niños cuyas edades oscilan entre 1 y 8 años se debe utilizar una dosis adecuada para ellos, siempre que sea posible. Algunos DEAs ajustan esta dosis de energía utilizando electrodos pediátricos que cuentan con un atenuador especial. Si un niño tiene FV y no cuenta con electrodos pediátricos, entonces utilice los electrodos de adulto. La American Heart Association recomienda el uso de DEAs en niños menores de 1 año también.



ELECTRODOS ADULTO



ELECTRODOS PEDIATRICOS

PACK ELECTRODOS DESFIBRILADOR PEDIATRICO, LIFEPAK1000, CRPLUS

Referencia 9983587

✓ PRODUCTO BAJO PEDIDO. Envío en 5/7 días hábiles. Consultar disponibilidad

IVA EXCL.

82,28 € ~~68,00 €~~

Impuestos incluidos Entrega en plazo de 7 a 10 días hábiles



1

AÑADIR AL CARRITO

♥ Añadir a la lista de deseos



Catalog: 11101-000016
PN: 3202380-001

Infant/Child Reduced Energy Defibrillation Electrodes

Item# 11101-000016 (CR16)

Infant/Child Reduced Energy Defibrillation Electrodes Compatibility – use only with LIFEPAK 500 AEDs with a pink connector or any LIFEPAK CR® Plus defibrillator. Intended for use on children less than 8 years of age or 25kg (55lbs).

Infant/Child Electrodes are smaller than adult defibrillation electrodes. The electrode reduces the energy dose delivered to the patient by a factor of four. If the AED is set up to deliver a dosage of 200, 300, 360J using adult defibrillation pads, the dose will be approximately 50, 75, 86J with the Infant/Child Electrodes.

Please be aware Infant/Child Electrodes are not compatible with the QUIK-COMBO™ defibrillation cable (Catalog number: 11110-000054)

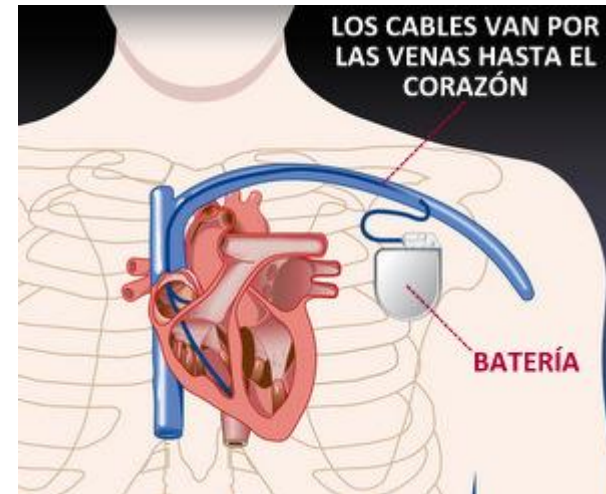
To extend a community heartsafe program to children eight and under, order the Infant/Child Reduced Energy Defibrillation Electrode Starter Kit. The Starter Kit contains one pair of electrodes, a storage pouch and appropriate safety instructions and labels. While few patients will ever be candidates for this therapy, Infant/Child Electrodes offer the opportunity to save many years of someone's life.

Price \$149.00

Add to Cart

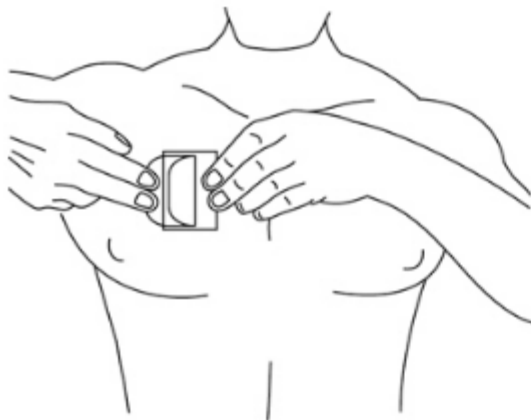
Qué pasa si la víctima tiene un marcapasos o desfibrilador implantable?

Si la víctima tiene un marcapasos o un desfibrilador interno con batería (visible como una protuberancia bajo la piel), evite poner el electrodo directamente sobre el dispositivo médico implantable.



¿Y si la víctima tiene un parche de medicamento como de nitroglicerina?

Nunca coloque los electrodos directamente sobre los parches de medicamentos. Si el parche está en el lugar del electrodo, remuévalo y limpie la piel con la camisa de la víctima. Enseguida adhiera los electrodos directamente sobre la piel limpia.



Algoritmo DEA

