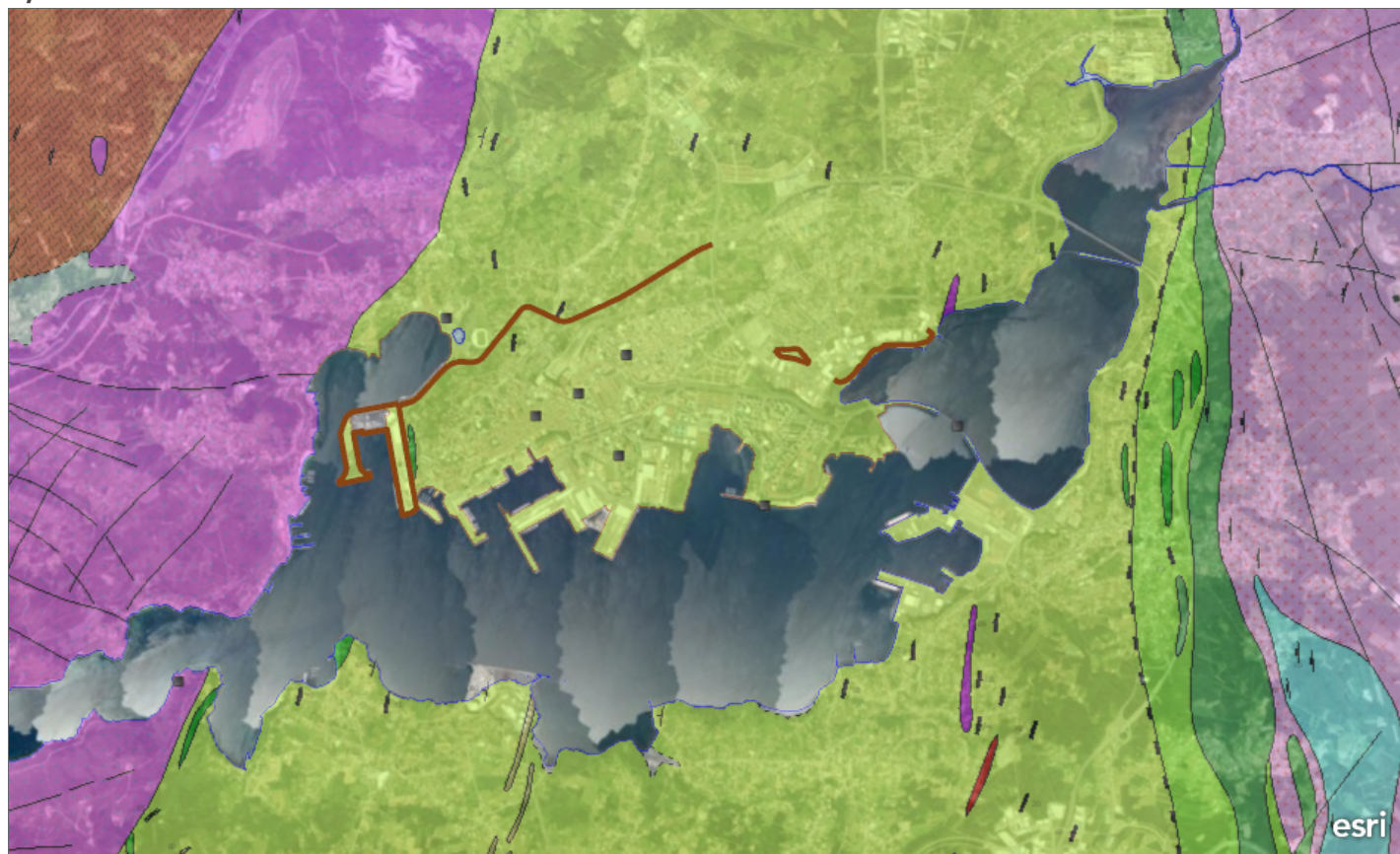


**Mapa Geológico Continuo de España a escala 1/50.000, Continuous Geological map of Spain scale 1/50.000**



El Mapa Geológico de España Continuo a escala 1:50.000 para la península y 1:25.000 en los territorios insulares. Incluye las unidades cronolitoestratigráficas separadas por distintos tipos de contactos

CC BY 4.0 ign.es, DigitalGlobe, Microsoft, Earthstar Geographics