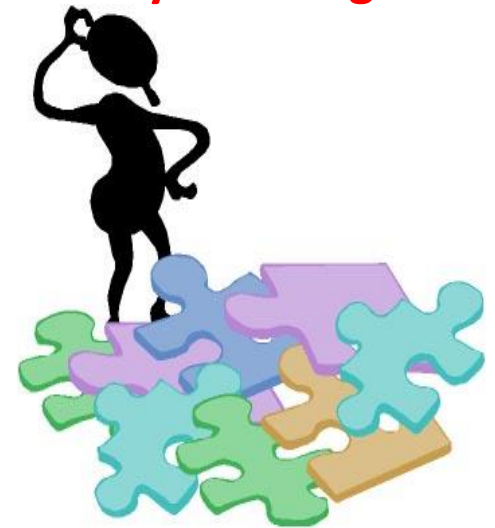


# Desarrollo de la competencia digital a través de la resolución de tareas

## 2ª sesión

# Competencias Clave

- Comunicación lingüística.
- Competencia matemática y competencias básicas en ciencia y tecnología.
- Competencia digital.
- Aprender a aprender.
- Competencias sociales y cívicas.
- Sentido de iniciativa y espíritu emprendedor.
- Conciencia y expresiones culturales.



**¿Cómo se trabajan  
las COMPETENCIAS?**

**Mediante**  
**UDIs**  
**(unidad didáctica integrada)**  
**que implica la realización de**  
**Tarea/s**

# ¿Qué es una tarea?

“Conjunto de ejercicios y actividades  
que persigue **un producto final**”

Deben incluir **EJERCICIOS**, es decir,  
contenidos y también **ACTIVIDADES**  
para resolver problemas

# MODELO DE UNIDAD DIDÁCTICA INTEGRADA (UDI)

## IDENTIFICACIÓN DE LA UNIDAD DIDÁCTICA

**Título:**

**Etapas:**

**Ciclo:**

**Nivel:**

**Competencias clave:**

Concreción curricular		Transposición curricular		Valoración de lo aprendido	
<p>Estándares</p> <p>(Objetivos de área/materia + contenidos + criterios de evaluación)</p> <p>+ Competencias</p>		<p>Tarea(as)</p> <p>Actividades</p> <p>Ejercicios</p>	<p>Escenario(s)</p> <p>Temporalización</p> <p>Metodologías</p> <p>Procesos cognitivos</p>	<p>Estándares</p> <p>+</p> <p>Rúbricas</p>	<p>Instrumentos de evaluación</p>

**Pero...**



**¿por dónde  
empiezo?**

# Instrumento imprescindible:



**Los Decretos donde se establecen las enseñanzas mínimas crean el actual marco curricular (competencias, objetivos, contenidos, criterios de evaluación, estándares)**

**BXB2.7.3. Reconoce a importancia do uso responsable e a xestión sostible dos recursos minerais.**

- **IMPORTANTE:** conocimiento y análisis de los DCB: todo está en ellos.

# VENTAJAS

- ✓ Conocer todos los elementos del currículo



- ✓ Saber qué tenemos que evaluar y el tipo de ejercicios y actividades que debemos realizar



I	Lingua Castelá e Literatura. 1º ESO				
Obxectivos	Contidos	Criterios de avaliación	Estándares de Aprendizaxe	Competencias clave	
	Bloque 1. Comunicación oral: escoitar e falar				
<ul style="list-style-type: none"> <li>h</li> <li>k</li> </ul>	<ul style="list-style-type: none"> <li>B1.1. Escoita activa e observación das normas básicas que favorecen a comunicación.</li> </ul>	<ul style="list-style-type: none"> <li>B1.1. Escoitar de forma activa, comprender o sentido global de textos orais.</li> </ul>	<ul style="list-style-type: none"> <li>LCLB1.1.3. Recoñece e asume as regras de interacción, intervención e cortesía que regulan os debates e calquera intercambio comunicativo oral.</li> </ul>	<ul style="list-style-type: none"> <li>CCL</li> <li>CSC</li> </ul>	
<ul style="list-style-type: none"> <li>a</li> <li>d</li> <li>g</li> </ul>	<ul style="list-style-type: none"> <li>B1.2. Participación en debates, coloquios e conversacións espontáneas observando e respectando as normas básicas de interacción, intervención e cortesía que regulan estas prácticas orais.</li> </ul>	<ul style="list-style-type: none"> <li>B1.2. Valorar a importancia da conversación na vida social practicando actos de fala: contando, describindo, opinando, dialogando..., en situacións comunicativas propias da actividade escolar.</li> </ul>	<ul style="list-style-type: none"> <li>LCLB1.2.1. Intervén e valora a súa participación en actos comunicativos orais.</li> </ul>	<ul style="list-style-type: none"> <li>CCL</li> <li>CSIEE</li> </ul>	
<ul style="list-style-type: none"> <li>h</li> </ul>	<ul style="list-style-type: none"> <li>B1.3. Coñecemento e uso progresivamente autónomo das estratexias necesarias para a produción e avaliación de textos orais. Aspectos verbais e non verbais.</li> </ul>	<ul style="list-style-type: none"> <li>B1.3. Recoñecer, interpretar e avaliar progresivamente a claridade expositiva, a adecuación, coherencia e cohesión do contido das producións orais propias e alleas, así como os aspectos prosódicos e os elementos non verbais (acenos, movementos, mirada...).</li> </ul>	<ul style="list-style-type: none"> <li>LCLB1.3.1. Coñece o proceso de produción de discursos orais valorando a claridade expositiva, a adecuación, a coherencia do discurso, así como a cohesión dos contidos.</li> </ul>	<ul style="list-style-type: none"> <li>CCL</li> <li>CAA</li> </ul>	
<ul style="list-style-type: none"> <li></li> </ul>	<ul style="list-style-type: none"> <li></li> </ul>	<ul style="list-style-type: none"> <li></li> </ul>	<ul style="list-style-type: none"> <li>LCLB1.3.2. Recoñece a importancia dos aspectos prosódicos, da linguaxe non verbal e da xestión de tempos e emprego de axudas audiovisuais en calquera tipo de discurso.</li> </ul>	<ul style="list-style-type: none"> <li>CD</li> </ul>	
<ul style="list-style-type: none"> <li></li> </ul>	<ul style="list-style-type: none"> <li></li> </ul>	<ul style="list-style-type: none"> <li></li> </ul>	<ul style="list-style-type: none"> <li>LCLB1.3.3. Recoñece os erros da produción oral propia e allea a partir da práctica habitual da avaliación e <u>autoevaluación</u>, proponendo solucións para melloralas.</li> </ul>	<ul style="list-style-type: none"> <li>CAA</li> </ul>	

# Resumiendo:

- ❖ DCBs/Concreciones curriculares a mano
- ❖ Pensar en una tarea: secuencia de actividades y ejercicios que lleva a un producto final

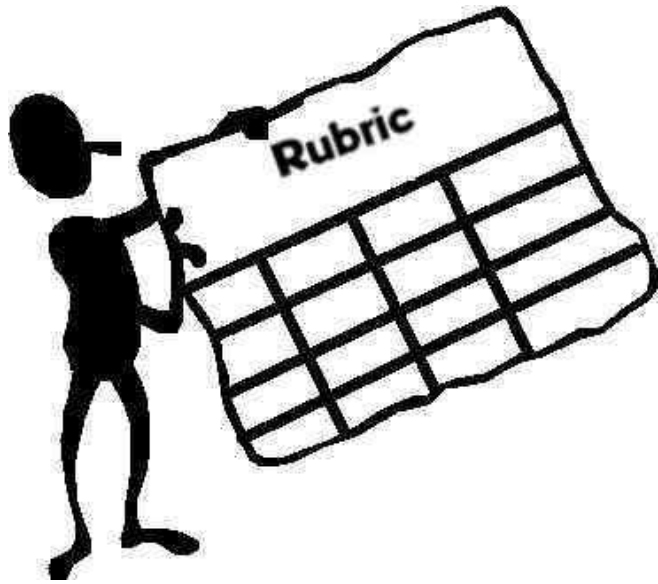
# Resumiendo:

- **Incluimos actividades/ ejercicios:**  
( ejercicios más con contenido/ ejercicios, si es posible, para todas las actividades/inclusivos)
- **Seleccionar estándares para cada actividad**
- **Completamos con: Lugar/temporalización/agrupamiento, para cada bloque de actividad/ejercicio**
- **Final de transposición curricular:**
  - **Recursos a utilizar**
  - **Colaboración con las familias**

**Y**



**¿Cómo evaluó?**



# Evaluación mediante RÚBRICAS

Una **rúbrica** es una matriz de valoración de los distintos factores (**proceso y producto**) de la realización de la tarea.

- Con ellas intentamos evaluar lo que el alumno puede o no hacer
- Muestran los diferentes niveles de logro
- Posibilitan una valoración objetiva, justa e imparcial

Estos niveles de logro **deben ser conocidos previamente por el alumnado** para que sepan claramente y desde un principio que se espera de ellos.



# VENTAJAS de una rúbrica

Sirve como proceso de **auto evaluación** en el que el alumno puede apreciar su propia evolución

Hace más **fácil** el proceso de evaluación

**Minimiza la subjetividad** en la calificación

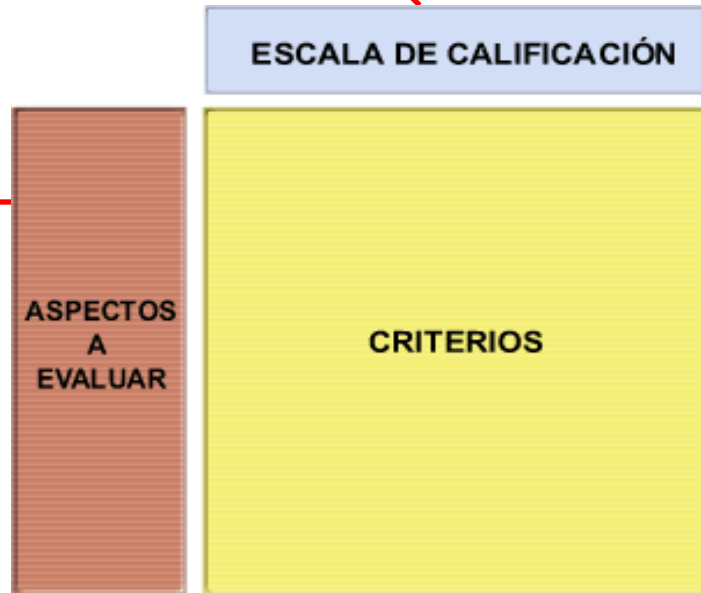
**Clarifica las expectativas**

Permite detectar **fortalezas y debilidades**

Una rúbrica es una tabla con tres componentes:

**NIVELES DE DOMINIO** (ejemplo: 4 –excelente-, 3 –bueno-, 2 –aceptable-, 1 –bajo)

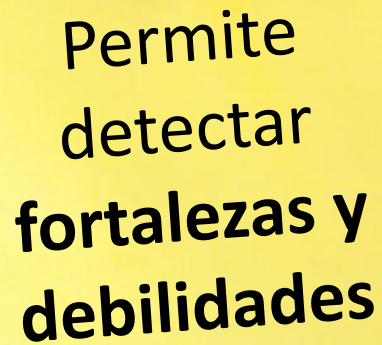
**ESTÁNDARES:**  
que se han  
seleccionado para  
evaluar



Celdas de la  
rúbrica:  
**graduación  
cualitativa-  
descriptiva** de cada  
uno de los  
ESTÁNDARES

- **1° ( si no se ha hecho)**: decidir los estándares que se van a evaluar en la tarea  
(pueden salir muchos estándares, está claro que no vamos a evaluar todos en una sola UDI)





Permite  
detectar  
**fortalezas y  
debilidades**

Incluir en la rúbrica dos niveles a mayores (que no teníamos que describir) un -1 y un +4, que nos indicarían aquellos alumnos en los que sería preciso una “adaptación curricular”, una exigencia de logro menor o mayor de la media.

-1	1 (Insuficiente)	2 (Suficiente)	3 (Ben)	4 (Moi ben)	+4
		<b>PROBLEMÁTICO</b>			

# Evaluación

Estándar	Rúbricas de valoración						Instrumentos de evaluación
	-1	1 (0,5 p.) (Insuficiente)	2 (1 p.) (Suficiente)	3 (1,5 p.) (Ben)	4 (2 p.) (Muy bien)	+4	
<p>LCLB2.1.2. Entende instrucións escritas de certa complexidade que lle permiten desenvolverse en situacións da vida cotiá e nos procesos de aprendizaxe.</p> <p><b>CCL</b></p>		No siguen las instrucciones o no fueron autónomos para seguirlas.	Se incumplen dos de las instrucciones.	Una de las indicaciones que se dieron para el trabajo no se tuvo en cuenta.	Respetó todas las instrucciones y por ello su trabajo cumple todos los requisitos dados.		<i>Thinglinks</i>
<p>LCLB2.4.2. Escribe textos narrativos, descriptivos e instrutivos, expositivos, argumentativos e dialogados imitando textos modelo.</p> <p><b>CCL</b></p>		Pobreza léxica y empleo de recursos de la lengua oral	No emplea recursos de la lengua oral pero su discurso es bastante repetitivo y con poca complejidad sintáctica	Emplea un registro adecuado, sin repeticiones, pero sin excesiva riqueza, tanto en el léxico como en las construcciones sintácticas	Emplea el registro adecuado con bastante riqueza léxica y sintáctica		<i>Thinglinks</i>

# Evaluación

## Estándar

## Rúbricas de valoración

## Instrumentos de evaluación

-1      1 (0,5 p.)  
(Insuficiente)      2 (1 p.)  
(Suficiente)      3 (1,5 p.)  
(Ben)      4 (2 p.)  
(Muy bien)      +4

LCLB3.1.1. Reconoce e explica o uso das categorías gramaticais nos textos utilizando este coñecemento para corrixir erros de concordancia en textos propios e alleos.

**CAA**

Comete más de 6 errores ortográficos y/o gramaticales; hay bastantes incoherencias.

Teniendo en cuanta todos los aspectos no hay más de 6 errores

No hay más de dos errores de ortografía (incluidos signos de puntuación) ni de gramática, ni de coherencia.

No hay errores de ningún tipo

*Thinglink*

LCLB2.3.1. Aplica técnicas diversas para planificar os seus escritos: esquemas, árbores, mapas conceptuais etc. e redacta borradores de escritura.

**CSEI**

No realiza borrador y/o esquema previo. Realiza un borrador que no le aporta nada o no facilita la realización de la tarea final

Realiza un borrador y/o esquema previo que le sirve de cierta ayuda para la tarea final, pero está incompleto u ofrece escasa organización.

Realiza un borrador y/o esquema previo que es suficiente para realizar la tarea; pero a esta se le añaden elementos importantes que no figuraban en él.

Realiza un borrador y/o esquema muy completo, que denota una buena búsqueda de información, buena selección y organización de la misma.

Trabajo a través de *Google Drive*

Esquemas previos al *Thinglink*

## Estándar

**LG 2.1.** Identifica a intención comunicativa e as ideas principais e as secundarias en textos propios da vida cotiá como diarios ou cartas persoais; dos medios de comunicación, como noticias, reportaxes, crónicas... e do ámbito académico, como entradas de enciclopedias e de dicionarios, webs educativas, etc  
**CCL, CSC, CAA**

✓ **debemos incluir para cada estándar el instrumento de evaluación con el que lo vamos a medir**

✓ **Es real, es lo que vamos a utilizar para evaluar**

## Instrumentos de avaliación

Selección de noticias recollidas no póster dixital

Caderno cos exercicios resoltos

Intervencións orais na clase

# Resumiendo:

- ❖ **Estándar + Competencias asociadas a él**
- ❖ **Rúbrica para cada estándar:**
  - ✓ **Nivel o rango + calificación**
  - **niveles pares**
  - **añadir un -1 y un + 4 (posibles adaptaciones curriculares)**
  - ✓ **Descripción gradual del estándar**
  - ✓ **Darlas a los alumnos antes de empezar el trabajo**
- ❖ **Instrumento de evaluación (real) para cada estándar**



## Menú principal

Noticias do sitio

## Acceso

Nome de usuario myanez

Contrasinal

Acceso

Perdeu o contrasinal?

## Categorías de curso

### Xeral

AV14/15

TIC

Competencias Básicas Telleiras

PROGRAMA ARCE: leer para crecer

### Curso AV 14-15

Misceláñez

Química



## Categorías de curso

- Xeral
- Ciencias Naturais, Bioloxía e Xeoloxía
- Debuxo
- Diversificación curricular
- FILOSOFÍA
- Física e Química
- Inglés
- Lingua Castelá
- Educación física
- Lingua Francesa
- Lingua galega
- Matemáticas
- Informática

EJEMPLOS  
MÁS

A	B	C	D	E	F	G	H	I	J	K	L		
LIBRO DO PROFESORA/A  MD75010105		PROFESOR/A	CARMEN YÁÑEZ LAGO										
		GRUPO	ESO		1º C		MATERIA	LINGUA CASTELÁ E LITERATURA			CURSO		
		TITOR/A								DELEGADO/A			
Organización xeral do curso		BALANCE DE APROBADOS/SUSPENSOS											
<a href="#">Diario de aula</a>		NOTAS	1ª AVALIACIÓN		2ª AVALIACIÓN		FINAL		SETEMBRO				
<a href="#">Análise de resultados</a>		1	0	-900%	0	10%	0	73%	0	100%			
<a href="#">Programación</a>		2	0		1		2		2		2		
<a href="#">Datos alumnado</a>		3	-26		0		8		4		4		
<a href="#">Rúbrica tarefa 1</a>		4	8		2		12		0		0		
<a href="#">Rúbrica 2</a>		5	11	1000%	4	90%	7	27%	0	0%			
		6	2		9		1		0		0		
		7	4		4		0		0		0		
		8	2		9		0		0		0		
		9	1		1		0		0		0		
		10	0		0		0		0		0		



*Muchas  
Gracias!*