

8 de abril de 2026

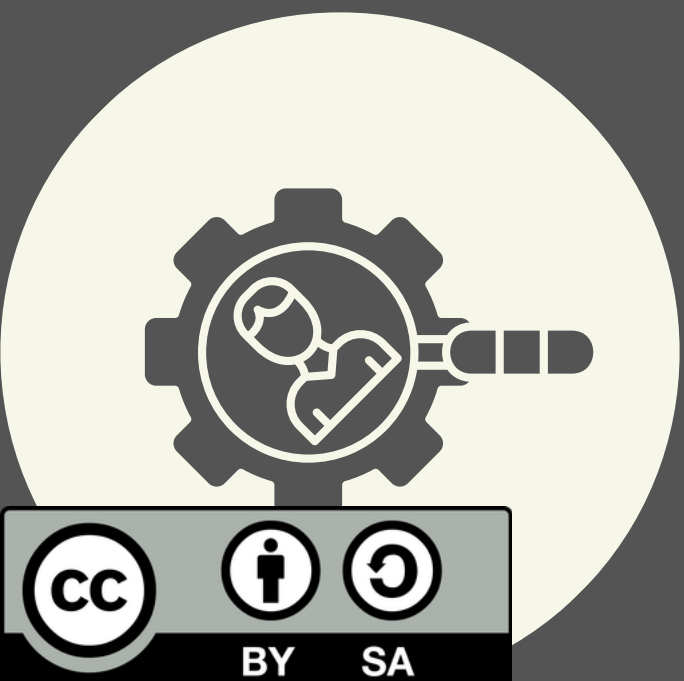
CFR Ferrol



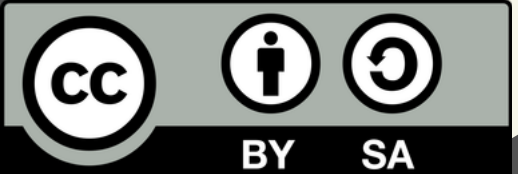
ATENCIÓN EDUCATIVA AO ALUMNADO CON TDL



DA INVISIBILIDADE Á INCLUSIÓN

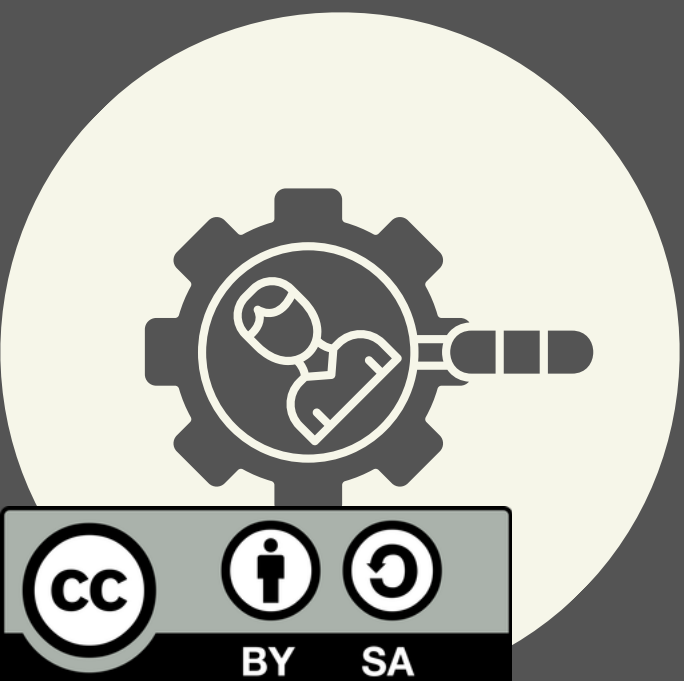


Arantza Saborido Fernández
@ptarantza





O DOCENTE COMO ESTRATEGA LINGÜÍSTICO INTERVENCIÓN DIRECTA



Arantza Saborido Fernández @ptarantza

RECORDAMOS DÚAS IDEAS CLAVE

Reformulación extendida
Tempo de latencia



Arantza Saborido Fernández
@ptarantza



REFORMULACIÓN EXPANDIDA EN 3 FASES

Técnicas:

- expansión (gramatical),
- extensión (semántica)
- alternativa forzada.



EXPANSIÓN EXTENSIÓN ALTERNATIVA FORZADA

Frase do alumno/a (TDL)	Expansión (Gramática)	Extensión (Semántica)	Alternativa forzada (Léxico)
"O bicho... alí... vermello"	"Si, o bicho está alí, é vermello".	"É unha xoaniña que está na folla".	"¿É unha xoaniña ou é un escaravello ?"
"Onte eu ir parque"	"Onte fuches ao parque".	"Fuches xogar cos teus amigos".	"¿Fuches ao parque ou á praia ?"
"A can fame"	"O can ten fame".	"O can ten fame porque non comeu".	"¿O can está famento ou está canso ?"

O obxectivo é que a docente actúe como "ponte" para que o alumno/a produza linguaxe de maior complexidade.

LATENCIA

Regra dos 5 segundos

O tempo de procesamento non é tempo perdido

Descodificar → Buscar → Planificar

Silencio absoluto tras unha pregunta.

Olo! Reformular a pregunta reinicia o proceso cerebral.



NIVEIS DE VOCABULARIO

(BECK, MCKEOWN & KUCAN)

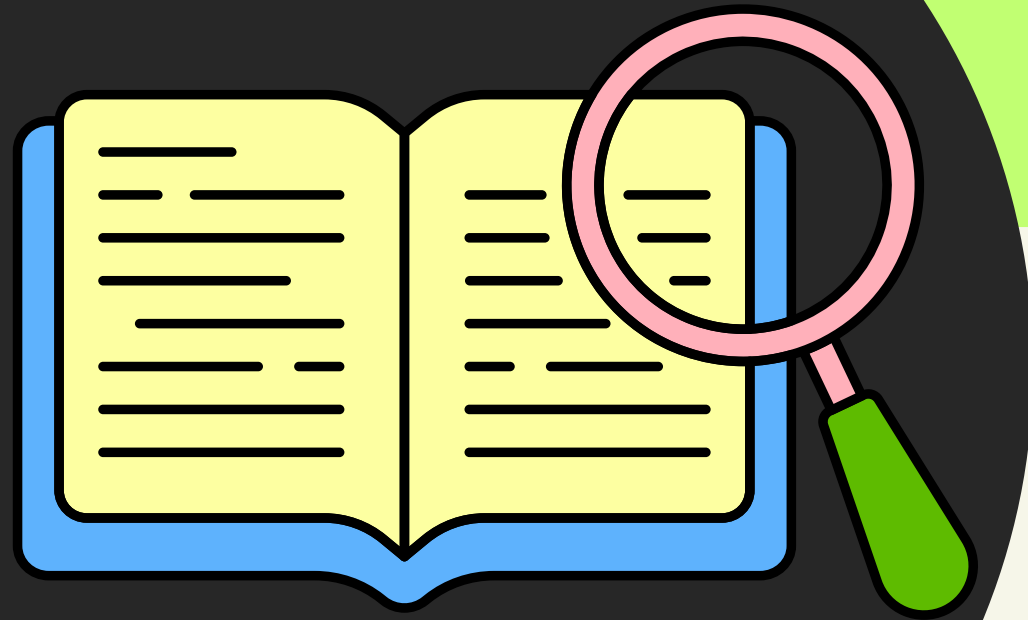
- NIVEL 1:** palabras básicas.
- NIVEL 2:** vocabulario académico transversal
- NIVEL 3:** vocabulario técnico ou específico

NIVEL 2

O alumnado con TDL ten dificultades no "etiquetado" de palabras abstractas de nivel 2 que aparecen nos libros.

NIVEL 2

Categoría	Palabras de Nivel 2 (Académicas)	Por que son un reto no TDL?
Instruções (Exames/Tarefas)	Analizar, Contrastar, Deducir, Xustificar, Inferir, Sintetizar, Argumentar, Clasificar, Salientar.	Porque se o alumno non entende o verbo, non sabe que proceso mental debe realizar, aínda que saiba a lección.
Conectores (Lóxica)	Consecuencia, Contradición, Porén, Non obstante, Debido a, Simultáneo, En cambio, Así mesmo.	Son palabras abstractas que non teñen unha imaxe visual clara. Funcionan como "pezas de unión" que o TDL adoita omitir.
Conceptos Abstractos	Frecuente, Escaso, Significativo, Previo, Posterior, Esencial, Variable, Relevante, Factor.	Son palabras "invisibles" nos libros. O alumno pode ler a frase pero non entende a dimensión de cantidade ou tempo que implican.
Adxectivos de Precisión	Preciso, Ambiguo, Ríxido, Flexible, Adecuado, Coherente, Abstracto.	No TDL úsanse palabras comodín ("a cousa", "o de alí"). Estas palabras obrigan ao cerebro a buscar etiquetas máis ricas.

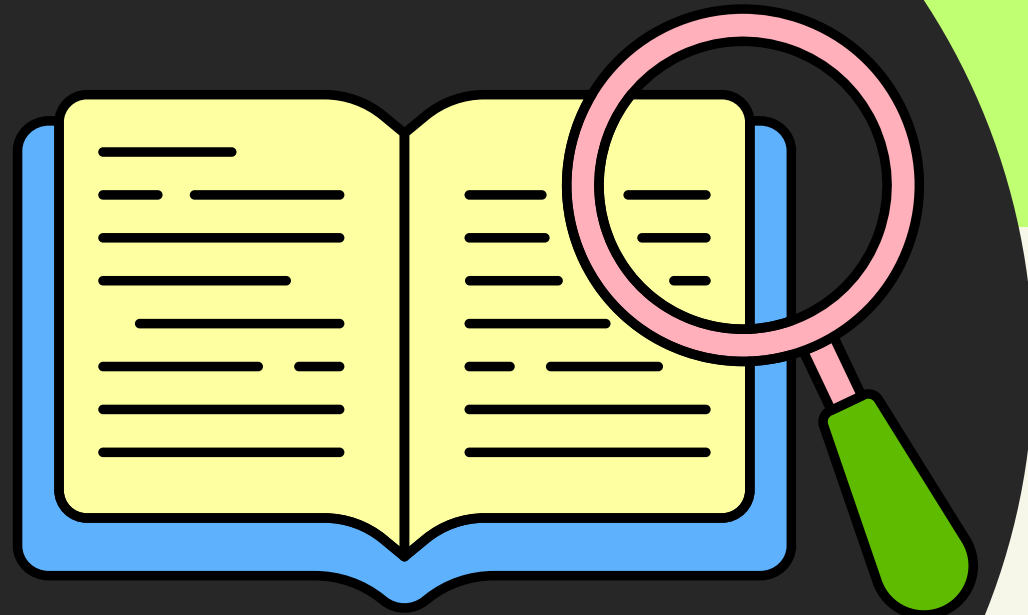


EXEMPLO

Se a palabra é “comparar”:

- “Comparar é mirar dúas cousas para ver en que se parecen e en que se diferencian”.
- “Comparamos dous animais, dous textos ou dous números”.
- Actividades: “¿Que se parece máis?”, “Di unha diferenza”.

OS NOSOS EXEMPLOS



analizar

describir

relacionar

explicar

organizar

xustificar

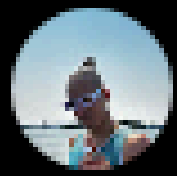
clasificar

identificar



APOIO XESTUAL POR QUE?

Codificación dual
Cognición corporizada
O xesto icónico



PIXAR'S L.O.U x VESSCITY

Vessciiddii



Watch on  YouTube

TRABALLAR INFERENCIAS

Preguntas literales
VS
preguntas inferencia



DÉFIÇITS PRÁGMÁTICOS



- Dificultade para respectar as quendas de palabra.
- Uso da linguaxe demasiado literal.
- Respostas fóra de contexto.
- Dificultade para adaptarse ao interlocutor.
- Dificultade para pedir e dar aclaracións.
- Non entender as normas sociais “non escritas”.

NON É MALA EDUCACIÓN



GUIÓNS PARA CONVERSAS

- NON ENTENDO QUE HAI QUE FACER
- QUERO XOGAR CON ELES
- QUERO PEDIR ALGO PRESTADO

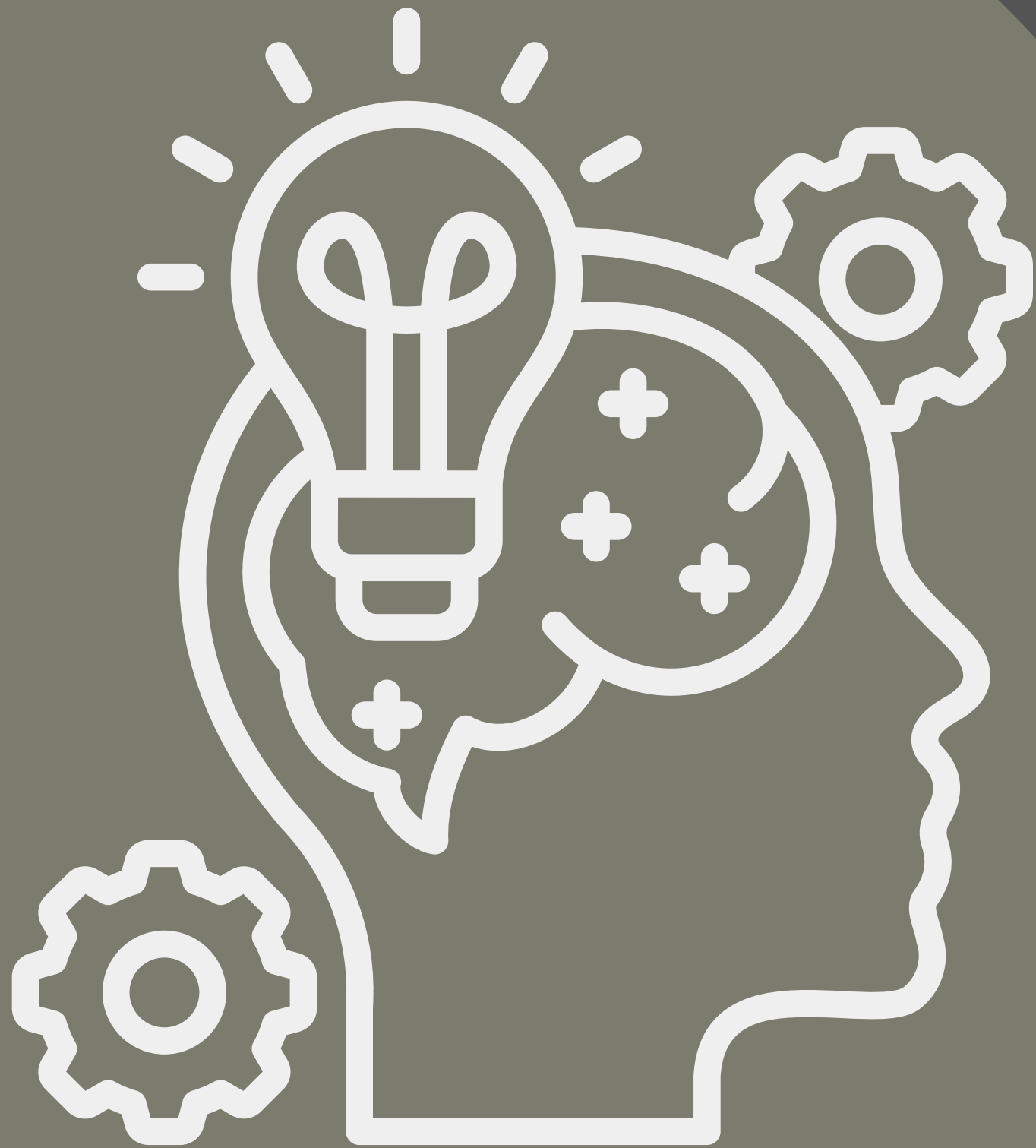


METACOGNICIÓN

Que o alumno/a saiba o que lle pasa

Identificar perfil do alumno/a:
en que é bo.

Deseñar conxuntamente as axudas
que predisa (pedir máis tempo, pedir
unha imaxe...).



METACOGNICIÓN

Estrategias de control para a autonomía

Contratos.

Sin ais segredos.

Convertemos un erro invisible nunha
estrategia consciente e negociada

NARRATIVA E DISCURSO NO TDL

Modelo de Xeración de Discurso

O alumnado con TDL ten dificultades para manter o fío lóxico e seleccionar a información relevante.



DADO NARRATIVO





ORGANIZAR O DISCURSO

ACCIÓN

PROBLEMA

PECHE

INICIO

GRAZAS
VÉMONOS O DÍA 16

ARANTZA SABORIDO FERNÁNDEZ

saboridofernandez@edu.xunta.gal

@ptarantza