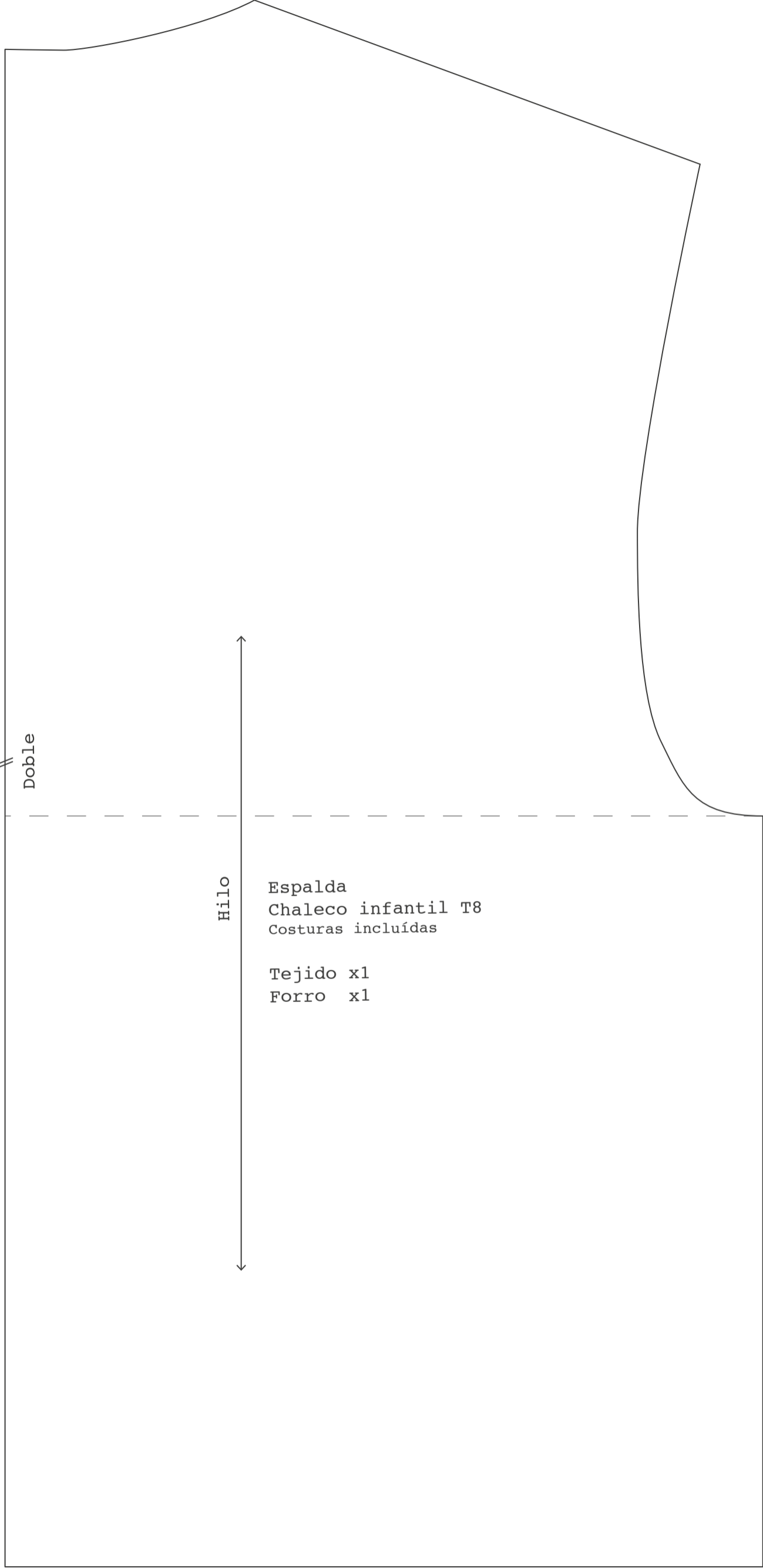


Patrón
chaleco infantil talla 8



Patrón
chaleco infantil talla 8



INSTRUCCIONES PARA CONFECCIONAR UN CHALECO INFANTIL



¿QUÉ
NECESITAMOS?



TEJIDO



FORRO



LAZO



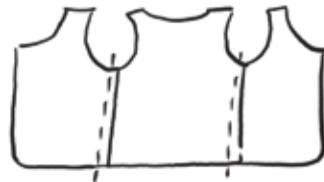
HILO

① CON EL TEJIDO DEL REVÉS, COLOCAMOS LOS PATRONES Y CORTAMOS LAS TRES PIEZAS, Y LO MISMO CON EL FORRO.

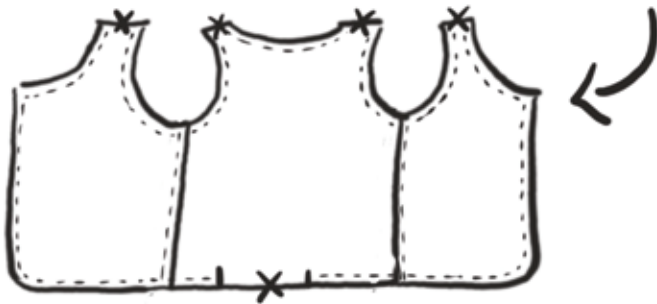
② TEJIDO. UNIMOS LAS PIEZAS POR LOS COSTADOS, SIEMPRE POR EL REVÉS

③ REPETIMOS OPERACIÓN CON EL FORRO

④ EN EL DERECHO DEL TEJIDO, COLOCAR LOS LAZOS EN AMBOS LADOS



⑤ ENCARAR DERECHO DEL TEJIDO CON DERECHO DEL FORRO [QUEDANDO LOS LAZOS EN EL INTERIOR DE LA PRENDA] COSEMOS COMPLETAMENTE EXCEPTO HOMBROS Y UNA ZONA DEL BAJO.



⑥ VOLTEAR LA PRENDA

⑦ CERRAR HOMBROS Y CERRAR ABERTURA DEL BAJO

⑧ CERRAR LA PRENDA, POR EL REVÉS, UNIR AMBOS HOMBROS DELANTEROS CON HOMBROS TRASEROS

¡ Y A FARDAR DE CHALECO 😎!