

Desenvolvemento da competencia dixital a través da resolución de tarefas

Sesión 2: Tratamiento elemental Imágenes digitales Noviembre 2015. CFR Coruña

Antonio Yáñez Izquierdo

Manipulación elemental de imágenes con gimp

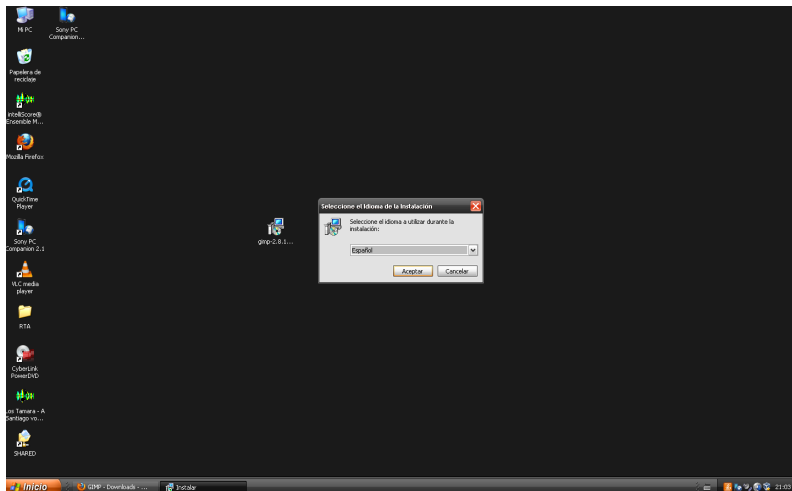
Instalación de *gimp*

- Utilizaremos el programa *gimp*: Licencia libre (GNU)
- Descargamos el programa de www.gimp.org
- Ejecutamos el programa descargado
 - Seleccionamos idioma de instalación

Descarga de *gimp*

The screenshot shows a Mozilla Firefox browser window with the address bar at `www.gimp.org/downloads/`. A dialog box titled "Abriendo gimp-2.8.14-setup-1.exe" is open, displaying the file name and size (67.7 MB) and asking for confirmation to save it. The background page is the GIMP website's download section for Windows, featuring a dark theme and a navigation menu on the right with links for Features, Downloads, Documentation, Get Involved, Plug-in Registry, GIMP Development, and Donations. The main content area provides instructions for downloading GIMP 2.8.14, including a list of supported Windows versions (XP SP3, Vista, Windows 7, Windows 8, and Windows Server 2003-2012) and links to user manuals in Chinese, Catalan, and Danish.

Instalación de *gimp*



Manipulación elemental de imágenes

- A veces ocurre que una imagen no es exactamente como queremos. Tenemos que modificarla.
- Solo vamos a tratar las modificaciones mas simples
 - Cambiar el tamaño, resolución y/o numero de colores
 - Girar la imagen
 - Recortar una parte
 - Cambiar el formato del archivo

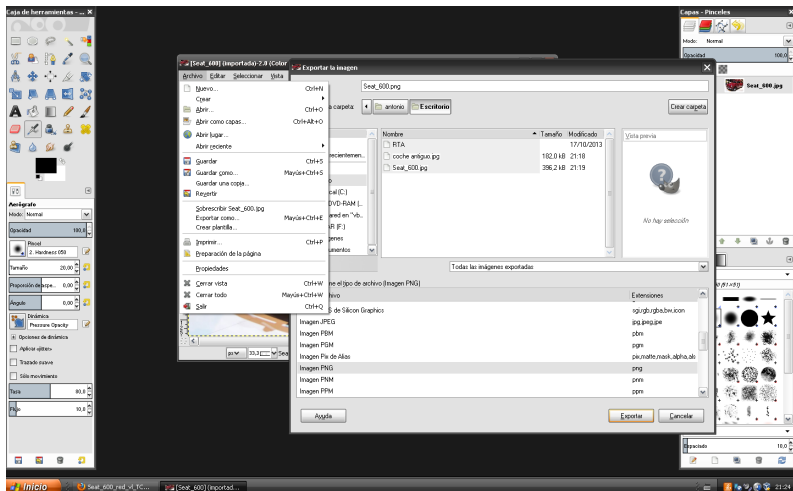
Cambio de formato de una imagen

- Abrimos la imagen con *gimp*
- Elegimos *Archivo*– > *Exportar como*
- Seleccionamos el tipo de archivo en el desplegable *Seleccione tipo de archivo*
 - También se puede hacer salvándolo con la *extensión* adecuada

Formato de una imagen en el gimp

- *gimp* trabaja con un formato de imagen, *xcf* que incluye las capas y demás objetos que utiliza *gimp*
- Este formato no es directamente utilizable por otras aplicaciones.
- Debemos utilizar este formato si predendemos seguir manipulando la imagen
- Cuando hayamos terminado de manipular la imagen, utilizaremos la opción exportar

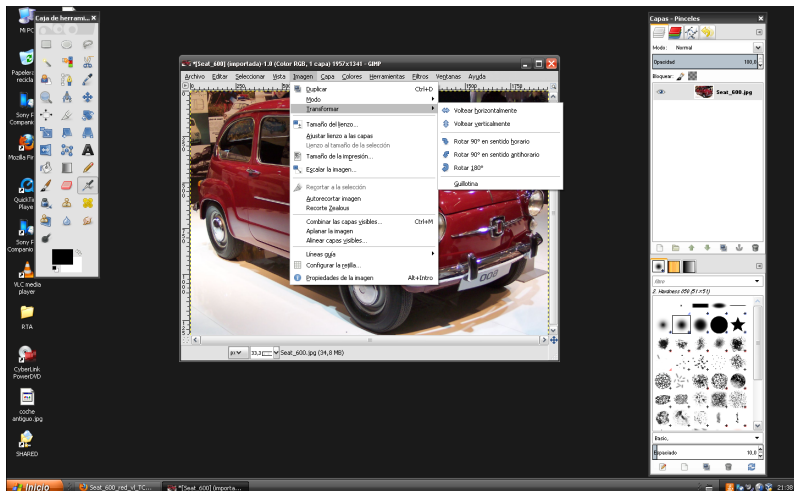
Cambio de formato de una imagen



Girar una imagen

- Abrimos la imagen con *gimp*
- Elegimos *Imagen*– > *Transformar*
- Seleccionamos el giro o la simetría que queremos
- Salvamos el resultado

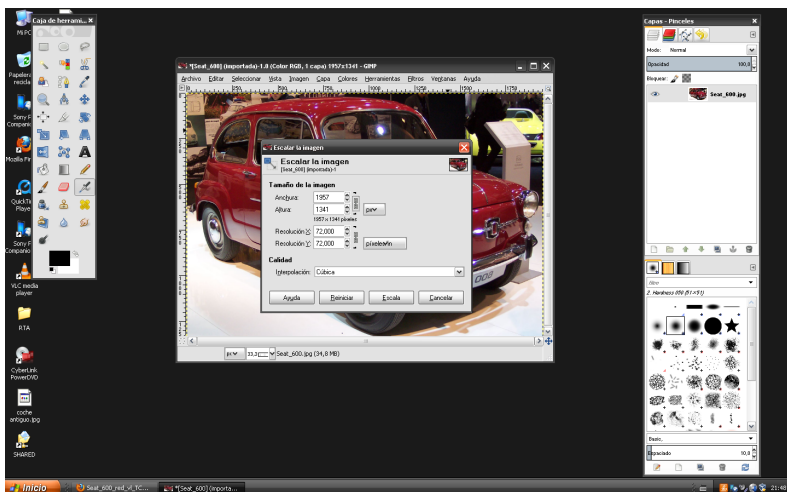
Girar una imagen



Redimensionar una imagen

- Abrimos la imagen con *gimp*
- Elegimos *Imagen*– > *Escalar la imagen*
- Aparece un diálogo que nos permite seleccionar el nuevo tamaño, así como sus unidades (pixels, mm, pulgadas porcentaje . . .)
- Puede hacerse un escalado distinto para el eje horizontal o vertical (lo que deformaría la imagen). La cadena a la izquierda de la selección de unidades permite desligar las dos dimensiones
- Salvamos el resultado

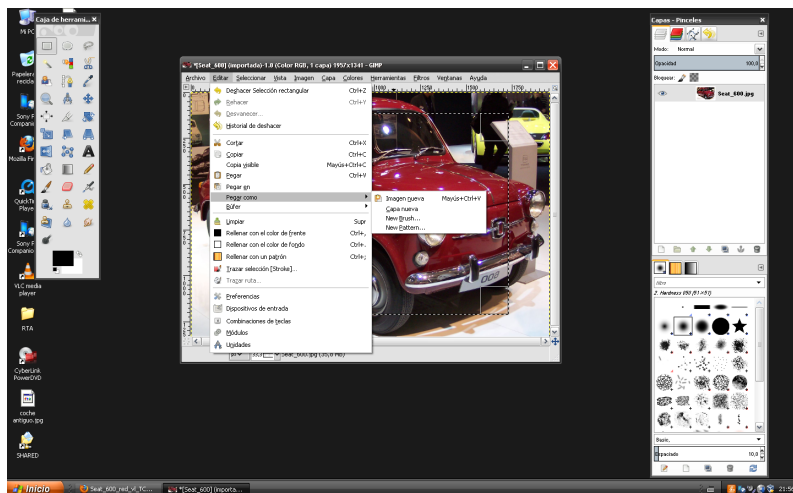
Redimensionar una imagen



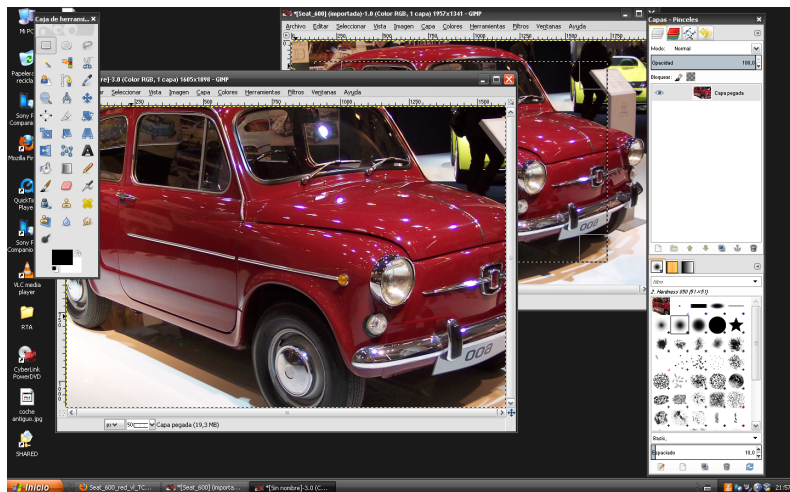
Recortar una imagen

- Abrimos la imagen con *gimp*
- De la caja de herramientas seleccionamos la de *seleccion de rectángulos*
 - Podemos hacer también *Herramientas* → *Herramientas de Selección* → *Selección de rectángulos*
- Marcamos con el ratón la zona que nos interesa
- En el menú de *Editar* seleccionamos primero *Copiar* y luego *Pegar como* → *Imagen Nueva*
- Salvamos el resultado

Redimensionar una imagen



Redimensionar una imagen



Actividades: manipulación elemental con *gimp*

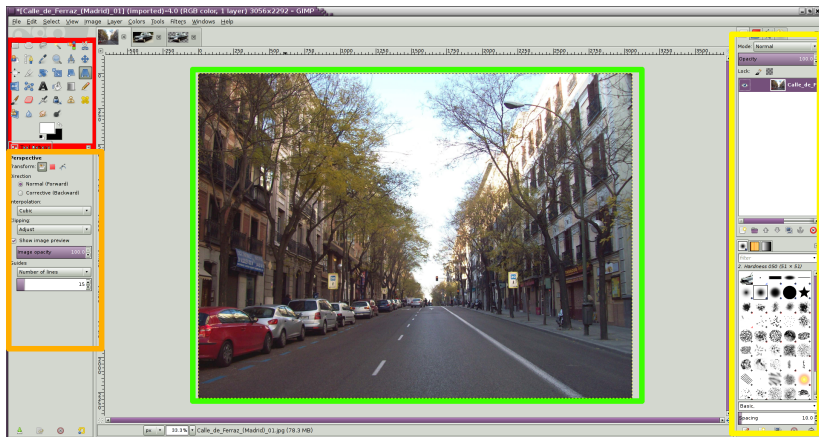
- De las imágenes anteriores obtener copias en blanco y negro y en formato *.png*
- Redimensionar una imagen a la mitad de su tamaño
- Redimensionar una imagen al doble de su tamaño
- Generar dos imágenes nuevas que sean recortes de alguna de las imágenes anteriores

Haciendo algo más con gimp

Interfaces de *gimp*

- Dos modalidades de interfaz
 - Ventana única: la imagen y las cajas de herramientas en la misma ventana
 - Multiventana: la imagen y las cajas de herramientas están en distintas ventanas
- Se cambia de una a otra en Ventana → Modo de ventana única

Interfaz de Gimp



Interfaz de Gimp

- En la figura vemos la interfaz de ventana única del gimp
 - rojo Caja de herramientas. Moviendo el ratón sobre un símbolo nos dice de qué herramienta se trata
 - naranja Opciones de la herramienta
 - verde Imagen en edición
 - amarillo Menús de capas, canales ...

Fondo transparente

- Si creamos una imagen en opciones avanzadas podemos especificar que el fondo sea transparente
- Pegando un trozo de forma irregular (seleccionado a mano o con la herramienta de selección automática) sobre una imagen de fondo transparente, generamos una imagen que es fácil combinar sobre un fondo cualquiera
- Podemos usar las herramintetas de redimensionar y cambiar perspectiva para adecuar la imagen al nuevo fondo

Actividades: fondos transparentes

- A partir de una imagen recortar dos objetos y crear imágenes con ellos en los que el fondo se transparente
- Hacer un fotomontaje combinando estas imágenes con otro fondo

Capas

Capas

- Las capas son como hojas que se superponen para formar la imagen
- Cada capa puede tener distinto grado de transparencia
- Las capas tampoco tienen que tener el mismo tamaño
- El dibujo se forma por la superposición de sus capas

Control de las capas

- La caja de control de capas a la derecha (amarillo en la imagen anterior) nos permite
 - Crear capa
 - Duplicar capa
 - Controlar el orden en que se apilan las capas
 - Eliminar una capa

Capas

- La caja de control de cada capa nos permite seleccionar como se mezcla cada capa con las demás
- Podemos controlar además su grado de opacidad
- El símbolo del ojo hace la capa visible o no
- Podemos utilizar los filtros para añadir efectos especiales a cada capa por separado

Adición de figuras geométricas simples

- Para añadir figuras geométricas simples utilizamos las herramientas de selección
- Por ejemplo para añadir una elipse utilizamos la herramienta de selección circular
- Una vez seleccionada una zona elíptica, hacemos seleccionar->borde
- Especificamos la anchura del borde y ya podemos pintar la elipse del color elegido
- Conviene hacerlo en una capa aparte

Adición de texto

- Utilizamos la herramienta de texto
- Podemos seleccionar *font*, tamaño, color y tipo de ajuste
- El texto se crea en una capa aparte
- Podemos usar los *scripts* de logotipos
Archivo->Crear->Logos para darle efectos

Actividades: capas

- A partir de una foto en primer plano, cambiar el color de ojos
- Crear un reflejo acuático de una imagen, (usar filtros de desenfoque y distorsión ondulada)
- Añadir texto a una imagen rodeado por una elipse