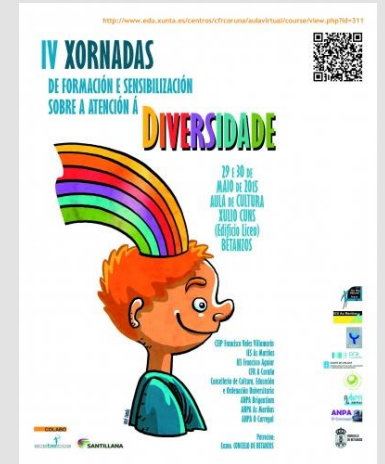


# EL TRABAJO POR COMPETENCIAS, ¿UNA CHAPA?

IV XORNADAS DE FORMACIÓN E SENSIBILIZACIÓN SOBRE A  
ATENCIÓN Á DIVERSIDADE

29 e 30 de Maio 2015



LUCÍA RUIZ CASAL  
ORIENTADORA  
CEIP FRANCISCO VALES VILLAMARÍN

Para construir  
una sociedad  
justa

**DIVERSIDAD**

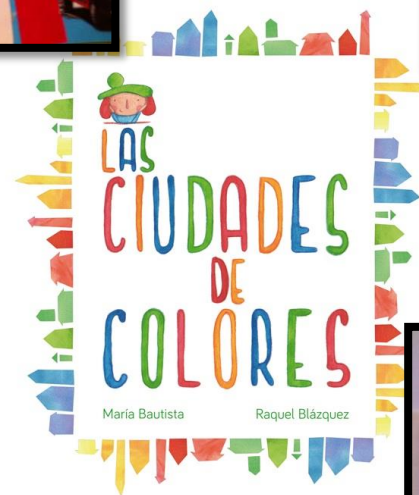


**EDUCACIÓN**



# DIVERSIDAD COMO UN VALOR

CEIP FRANCISCO VALES VILLAMARÍN







# DIVERSIDAD COMO UN VALOR

CEIP FRANCISCO VALES VILLAMARÍN







# DIVERSIDAD COMO UN VALOR

CEIP FRANCISCO VALES VILLAMARÍN







# DIVERSIDAD COMO UN VALOR

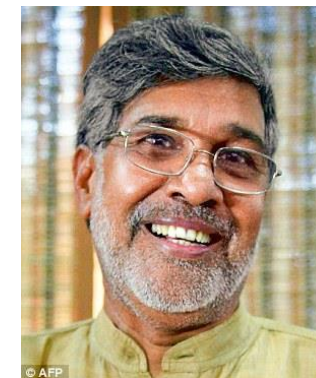
CEIP FRANCISCO VALES VILLAMARÍN





# DIVERSIDAD COMO UN VALOR

IES FRANCISCO AGUIAR





EDUCACIÓN  
DE CALIDAD



NECESIDAD  
DE CAMBIO





EDUCACIÓN  
DE CALIDAD



NECESIDAD  
DE CAMBIO



PORQUE LO  
VALEIS....





¿SABEIS LO  
QUE ES  
REALMENTE?

# TRABAJO POR COMPETENCIAS, UNA VERDADERA CHAPA



TAREA INTEGRADA:

## CHAPAS DE COLORES

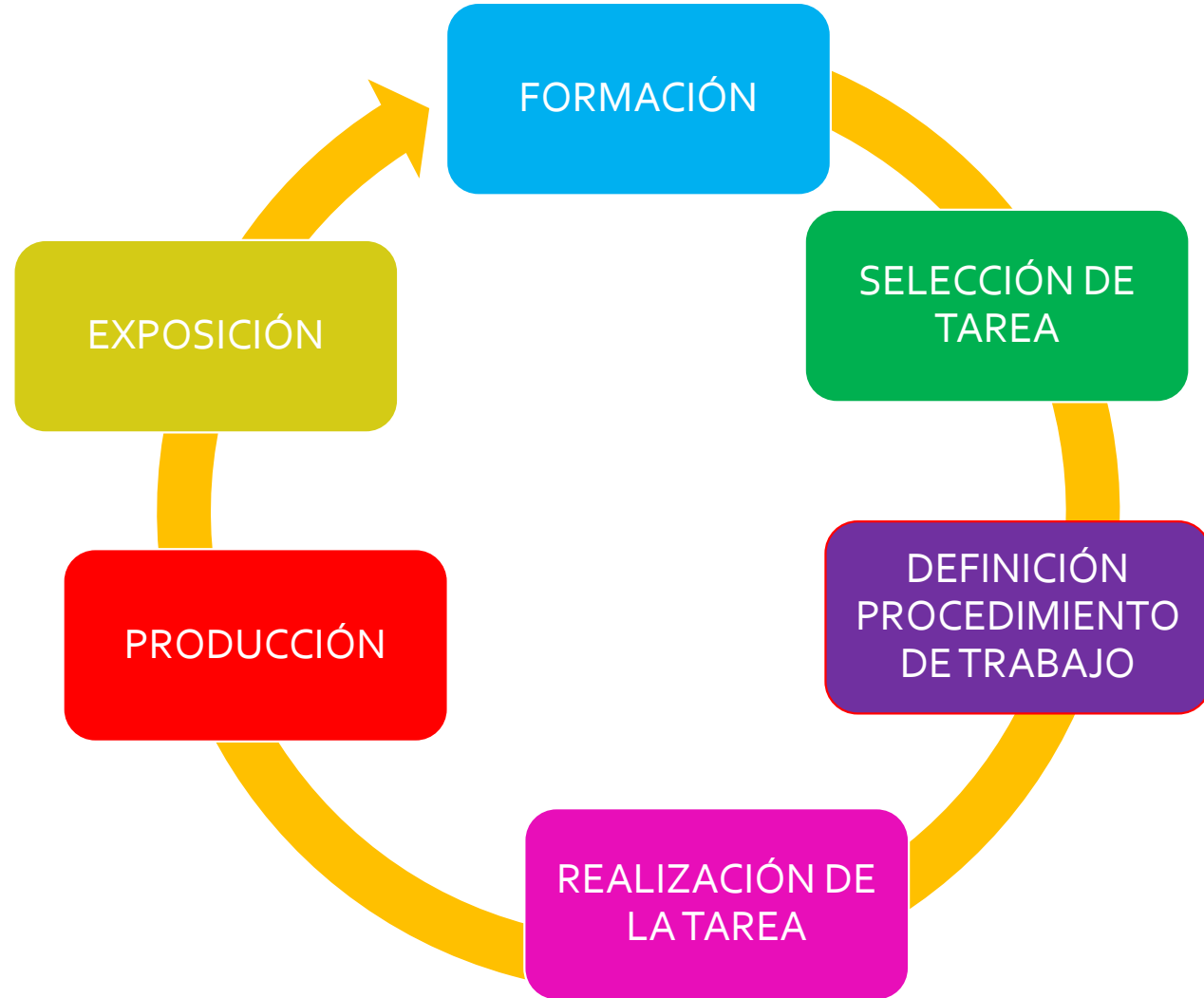
Una tarea integrada es una secuencia didáctica organizada de tal forma que ayuda a los estudiantes a lograr la realización de una actividad compleja relacionada con las diferentes áreas de conocimiento y con la experiencia vital de los propios estudiante





TAREA INTEGRADA:

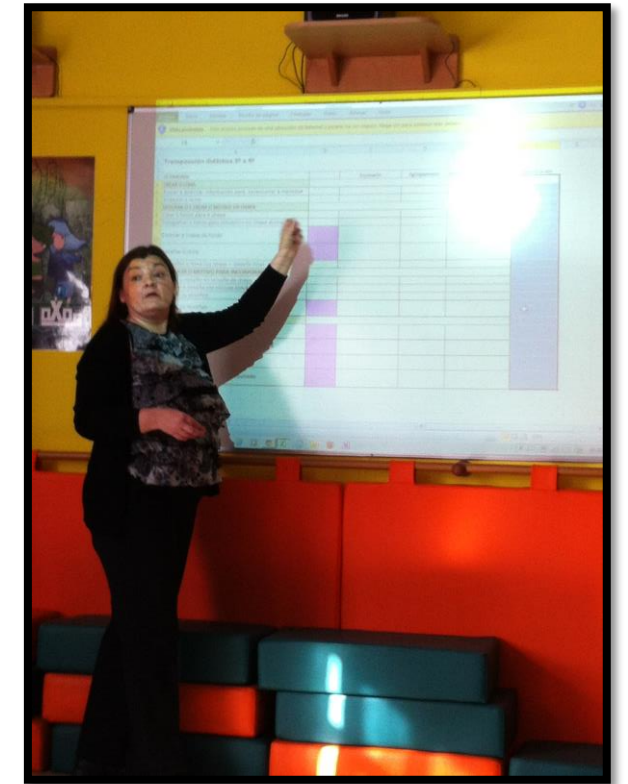
# CHAPAS DE COLORES



TAREA INTEGRADA:

# CHAPAS DE COLORES

FORMACIÓN





TAREA INTEGRADA:

# CHAPAS DE COLORES

SELECCIÓN DE  
TAREA

DEFINICIÓN  
PROCEDIMIENTO  
DE TRABAJO



TAREA INTEGRADA:

CHAPAS DE COLORES

SELECCIÓN DE TAREA

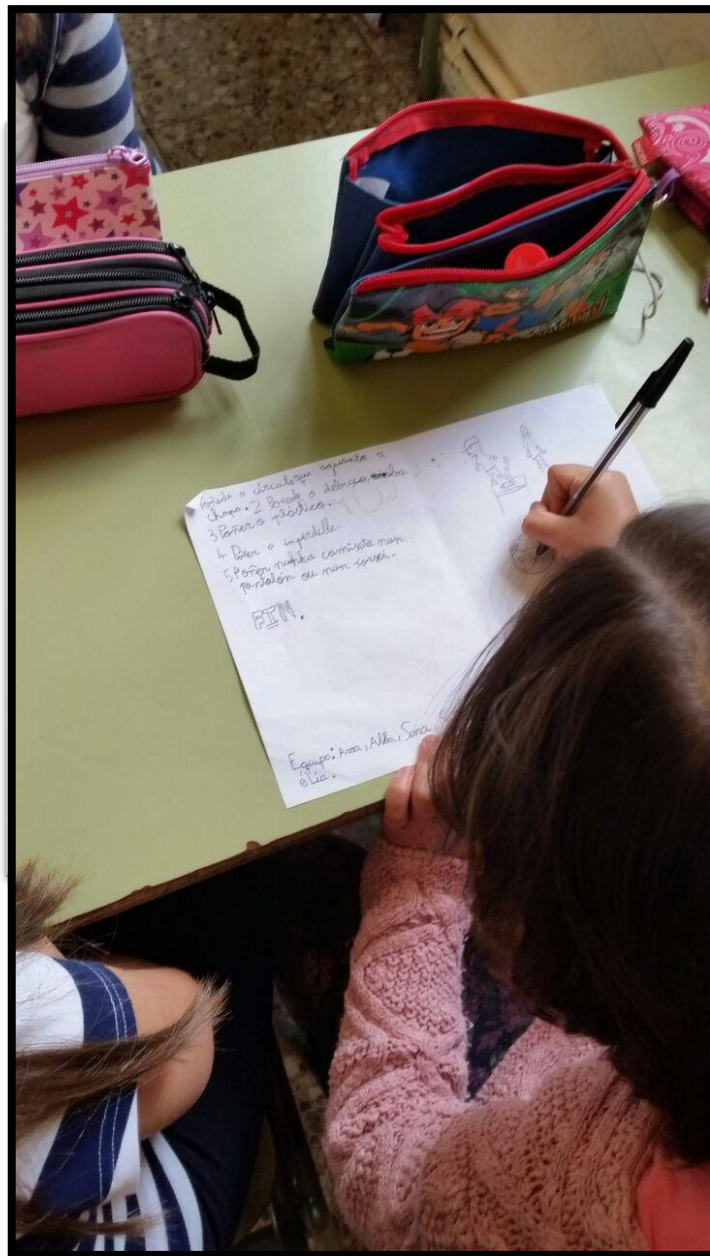
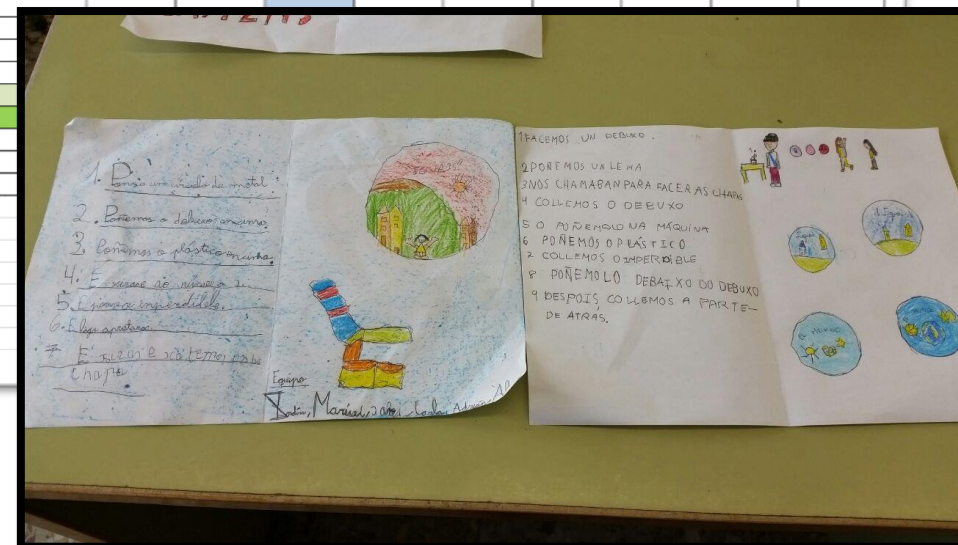
DEFINICIÓN PROCEDIMIENTO DE TRABAJO

1º		2º		3º	
Estándar	Centría	Estándar	Centría	Estándar	Centría
CREAR O LEMA Buscar e analizar información para seleccionar a mensaxe	LG02.1.1. Comprende a información relevante de textos breves, sobre textos e acontecementos próximos a experiencia do alumnado en textos procedentes de medios de comunicación social. RG.2.1. Comprensión de textos máis breves propios de medios de comunicación social (notas de prensa, artigos, prensa escrita ou breves, folletos, paja de foto...) sobre acontecementos próximos a experiencia do alumnado en contextos habituais no ámbito escolar. LG02.1.2. Señala aspectos breves con corte informativo e de outro carácter	LG02.1.1. Comprende a información relevante de textos breves, sobre textos e acontecementos próximos a experiencia do alumnado, procedentes de medios de comunicación social, especialmente a noticias. RG.2.1. Comprende a información verbal sobre textos e acontecementos próximos a experiencia do alumnado, procedentes de medios de comunicación social, especialmente a noticias. RG.2.2. Comprende de textos máis breves propios de medios de comunicación social (notas de prensa, artigos, prensa escrita ou breves, folletos, paja de foto...) sobre acontecementos próximos a experiencia do alumnado en contextos habituais no ámbito escolar	LG02.1.1. Comprende a información verbal sobre textos breves e acontecementos próximos a experiencia do alumnado en textos procedentes de medios de comunicación social, especialmente a noticias. RG.2.1. Comprende a información verbal sobre textos e acontecementos próximos a experiencia do alumnado, procedentes de medios de comunicación social, especialmente a noticias. RG.2.2. Comprende de textos máis breves propios de medios de comunicación social (notas de prensa, artigos, prensa escrita ou breves, folletos, paja de foto...) sobre acontecementos próximos a experiencia do alumnado en contextos habituais no ámbito escolar	LG02.1.1. Comprende a información relevante de textos breves procedentes de medios de comunicación social (notas de prensa, artigos, prensa escrita ou breves, folletos, paja de foto...) sobre acontecementos próximos a experiencia do alumnado en contextos habituais no ámbito escolar. RG.2.1. Comprende a información verbal sobre textos e acontecementos próximos a experiencia do alumnado, procedentes de medios de comunicación social, especialmente a noticias. RG.2.2. Comprende de textos máis breves propios de medios de comunicación social (notas de prensa, artigos, prensa escrita ou breves, folletos, paja de foto...) sobre acontecementos próximos a experiencia do alumnado en contextos habituais no ámbito escolar	LG02.1.1. Comprende a información relevante de textos breves procedentes de medios de comunicación social (notas de prensa, artigos, prensa escrita ou breves, folletos, paja de foto...) sobre acontecementos próximos a experiencia do alumnado en contextos habituais no ámbito escolar. RG.2.1. Comprende a información verbal sobre textos e acontecementos próximos a experiencia do alumnado, procedentes de medios de comunicación social, especialmente a noticias. RG.2.2. Comprende de textos máis breves propios de medios de comunicación social (notas de prensa, artigos, prensa escrita ou breves, folletos, paja de foto...) sobre acontecementos próximos a experiencia do alumnado en contextos habituais no ámbito escolar
Redactor o lema	<input type="checkbox"/> LG02.1.2. Señala aspectos breves con corte informativo e de outro carácter	<input type="checkbox"/> LG02.1.2. Señala aspectos breves con corte informativo e de outro carácter	<input type="checkbox"/> LG02.1.2. Señala aspectos breves con corte informativo e de outro carácter	<input type="checkbox"/> LG02.1.2. Señala aspectos breves con corte informativo e de outro carácter	<input type="checkbox"/> LG02.1.2. Señala aspectos breves con corte informativo e de outro carácter
DESEÑAR O E CREAR O MOTIVO DA CHAPA Diseñar a imaxe do tema	EP02.2.4. Clarea e representa imaxes despois dunha presentación de	EP02.2.4. Clarea e representa imaxes despois dunha presentación de	EP02.2.4. Clarea e representa imaxes despois dunha presentación de	EP02.2.4. Clarea e representa imaxes despois dunha presentación de	EP02.2.4. Clarea e representa imaxes despois dunha presentación de
Desarrollar o lema	EP02.2.1. Producir e identificar algunhas imaxes usando formas xeométricas básicas	EP02.2.1. Producir e identificar algunhas imaxes usando formas xeométricas básicas	EP02.2.1. Producir e identificar algunhas imaxes usando formas xeométricas básicas	EP02.2.1. Producir e identificar algunhas imaxes usando formas xeométricas básicas	EP02.2.1. Producir e identificar algunhas imaxes usando formas xeométricas básicas
Completar o lema con imaxe + deseño final	EP02.2.1. Producir e identificar algunhas imaxes usando formas xeométricas básicas EP02.2.2. Clarea parámetros, colorear e outras técnicas empregando as ferramentas e as técnicas básicas (pincel, pazo, escocer, usar pincel, rotuladora, lapis de cora etc.)	EP02.2.1. Producir e identificar algunhas imaxes usando formas xeométricas básicas EP02.2.2. Clarea parámetros, colorear e outras técnicas empregando as ferramentas e as técnicas básicas (pincel, pazo, escocer, usar pincel, rotuladora, lapis de cora etc.)	EP02.2.1. Producir e identificar algunhas imaxes usando formas xeométricas básicas EP02.2.2. Clarea parámetros, colorear e outras técnicas empregando as ferramentas e as técnicas básicas (pincel, pazo, escocer, usar pincel, rotuladora, lapis de cora etc.)	EP02.2.1. Producir e identificar algunhas imaxes usando formas xeométricas básicas EP02.2.2. Clarea parámetros, colorear e outras técnicas empregando as ferramentas e as técnicas básicas (pincel, pazo, escocer, usar pincel, rotuladora, lapis de cora etc.)	EP02.2.1. Producir e identificar algunhas imaxes usando formas xeométricas básicas EP02.2.2. Clarea parámetros, colorear e outras técnicas empregando as ferramentas e as técnicas básicas (pincel, pazo, escocer, usar pincel, rotuladora, lapis de cora etc.)
PRODUCCIÓN O MOTIVO PARA INCORPORAR Á CHAPA Adaptar o deseño ao tamaño da chapa	EP1.3.3. Identifica os temas	EP1.3.3. Identifica os temas	EP1.3.3. Identifica os temas	EP1.3.3. Identifica os temas	EP1.3.3. Identifica os temas
Definir o deseño con círculos característicos	EP1.3.3. Identifica os temas	EP1.3.3. Identifica os temas	EP1.3.3. Identifica os temas	EP1.3.3. Identifica os temas	EP1.3.3. Identifica os temas
Impedir os desechos Recortar os desechos	EP1.3.3. Identifica os temas	EP1.3.3. Identifica os temas	EP1.3.3. Identifica os temas	EP1.3.3. Identifica os temas	EP1.3.3. Identifica os temas
MONTAR A CHAPA Analizar o funcionamento de montaxe	EP1.3.3. Identifica os temas	EP1.3.3. Identifica os temas	EP1.3.3. Identifica os temas	EP1.3.3. Identifica os temas	EP1.3.3. Identifica os temas
Situar o deseño e a técnica protectora no plano	EP1.3.3. Identifica os temas	EP1.3.3. Identifica os temas	EP1.3.3. Identifica os temas	EP1.3.3. Identifica os temas	EP1.3.3. Identifica os temas
Engadir a trama da chapa	EP1.3.3. Identifica os temas	EP1.3.3. Identifica os temas	EP1.3.3. Identifica os temas	EP1.3.3. Identifica os temas	EP1.3.3. Identifica os temas
Analizar, comprobar e validar o resultado	EP1.3.3. Identifica os temas	EP1.3.3. Identifica os temas	EP1.3.3. Identifica os temas	EP1.3.3. Identifica os temas	EP1.3.3. Identifica os temas



# CHAPAS DE COLORES

## DEFINICIÓN PROCEDIMIENTO DE TRABAJO

[illegible]

## TAREA INTEGRADA:

# CHAPAS DE COLORES

SELECCIÓN DE TAREA

DEFINICIÓN  
PROCEDIMIENTO  
DE TRABAJO

Tarefa chapas solidarias					
Concreción curricular 5º e 6º					
ACTIVIDADE		Descrición	Estándares/ Competencias	Contidos	Exercicios
CREAR O LEMA				5º B 2.2. Comprensión de textos sinxelos procedentes dos medios de comunicación social (incluídas webs infantís e xuvenís) con especial incidencia na noticia e na entrevista para obter información xeral, localizando informacións destacadas.	
Busca Tarefa chapas solidarias					
Transposición didáctica 5º e 6º					
ACTIVIDADE		Escenario	Agrupamento	Recursos didácticos	Temporalización
CREAR O LEMA					
Buscar e analizar información para seleccionar a mensaxe		Aula de cada grupo	Grupo-clase	Prensa, lapis e papel pdi.	Unha sesión
Redactar o lema		Aula de cada grupo	Pequeno grupo Grupo-clase	Lapis e papel Cámara fotográfica	Unha sesión
DESEÑAR O E CREAR O MOTIVO DA CHAPA					
Crear o fondo para a chapa					
Fotografiar o fondo para convertilo en imaxe dixital		Exposición de debuxos en paneis verticais no edificio de Infantil	Pequeno grupo duns dez nenos	Cámara dixital	Unha sesión
Escoller a imaxe do fondo					
Deseñar o lema					
Compoñer o lema coa imaxe = deseño final					
PRODUCIR O MOTIVO PARA INCORPORAR Á CHAPA					
Adaptar o deseño ao tamaño da chapa					
Enmarcar o deseño con círculos concéntricos		Aula de cada grupo	Pequeno grupo Parellas	Compás, lápiz, goma, pantalla dixital e ordenador	Unha sesión
Imprimir os deseños		Aula de informática	Pequeno grupo Parellas	Ordenador e impresora	Unha sesión
Recortar os deseños					
MONTAR A CHAPA					
Analizar o procedemento de montaxe					
Situar o deseño e a lámina protectora na prensa					
Engadir a trasera da chapa					
Analizar, comprobar e validar o resultado					



## TAREA INTEGRADA:

# CHAPAS DE COLORES

### REALIZACIÓN DE LA TAREA

Hola a tod@s!

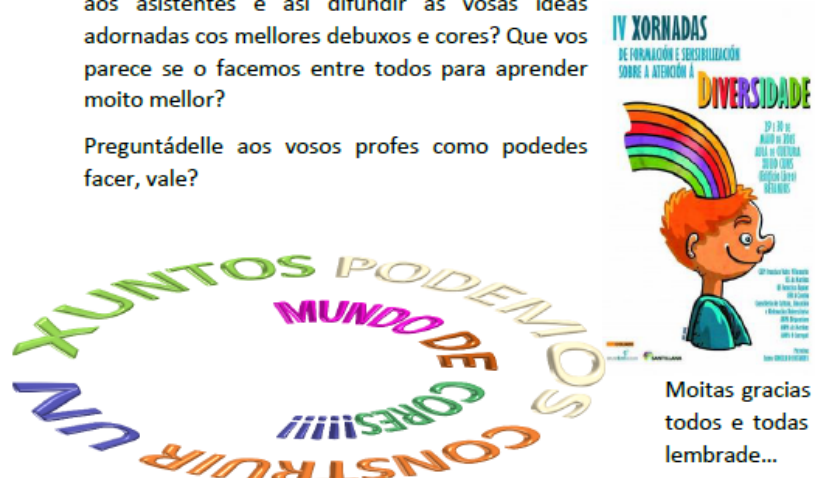
Lembrades cando vos contei que unha orientadora no centro está para axudar en todo o que poida aos alumnos e alumnas, familias e mestres? Lembrades que vos dixeran que todos e todas podemos precisar nalgún momento da nosa vida da axuda dos demais? Lembrades que tamén vos contei que si todos traballamos xuntos e nos axudamos uns aos outros poderemos acadar os nosos soños? Lembrades as Cidades de Cores? O corto de Cordas? O merengue de cores?...

Pois ben, agora son eu a que precisa da vosa axuda unha vez máis!

Necesito que me axudeades na construción dun **recreo de cores**, axudando a xogar a aqueles rapaces e rapazas aos que lles costa máis relacionarse e participar nos xogos colectivos (preguntádelle ás vosas titoras como podedes facelo); e necesito que me axudeades a explicar a outros profes de outras escolas e ás vosas familias todo isto!

-Buffff...Que difícil! – estaredes pensando. E tedes razón, pero que vos parece a idea de facer **CHAPAS DE CORES** con eslogans sobre a diversidade, a igualdade, o respecto, a colaboración, a amizade... para repartir nunhas xornadas de formación que se van a celebrar no Liceo a finais de Maio? Que decidides? Axudádesme a facer chapas para agasallar aos asistentes e así difundir as vosas ideas adornadas cos mellores debuxos e cores? Que vos parece se o facemos entre todos para aprender moito mellor?

Preguntádelle aos vossos profes como podedes facer, vale?



Moitas grazas a todos e todas e lembrade...

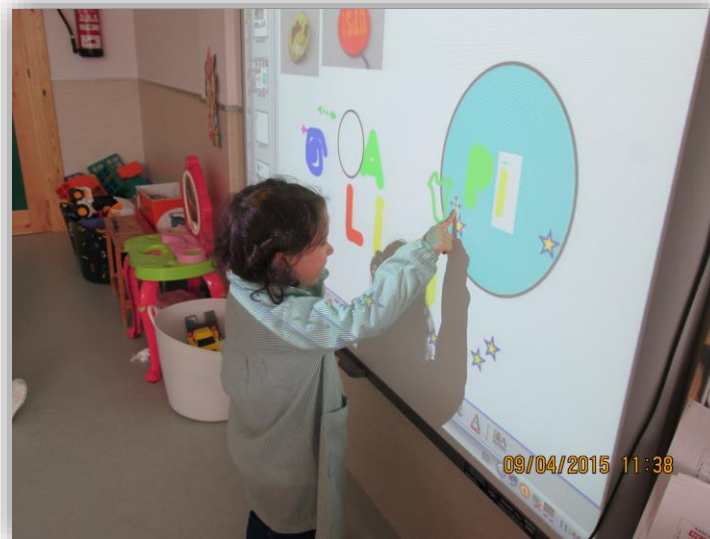
O Departamento de Orientación



TAREA INTEGRADA:

# CHAPAS DE COLORES

REALIZACIÓN DE  
LA TAREA





# TAREA INTEGRADA: CHAPAS DE COLORES

REALIZACIÓN DE  
LA TAREA

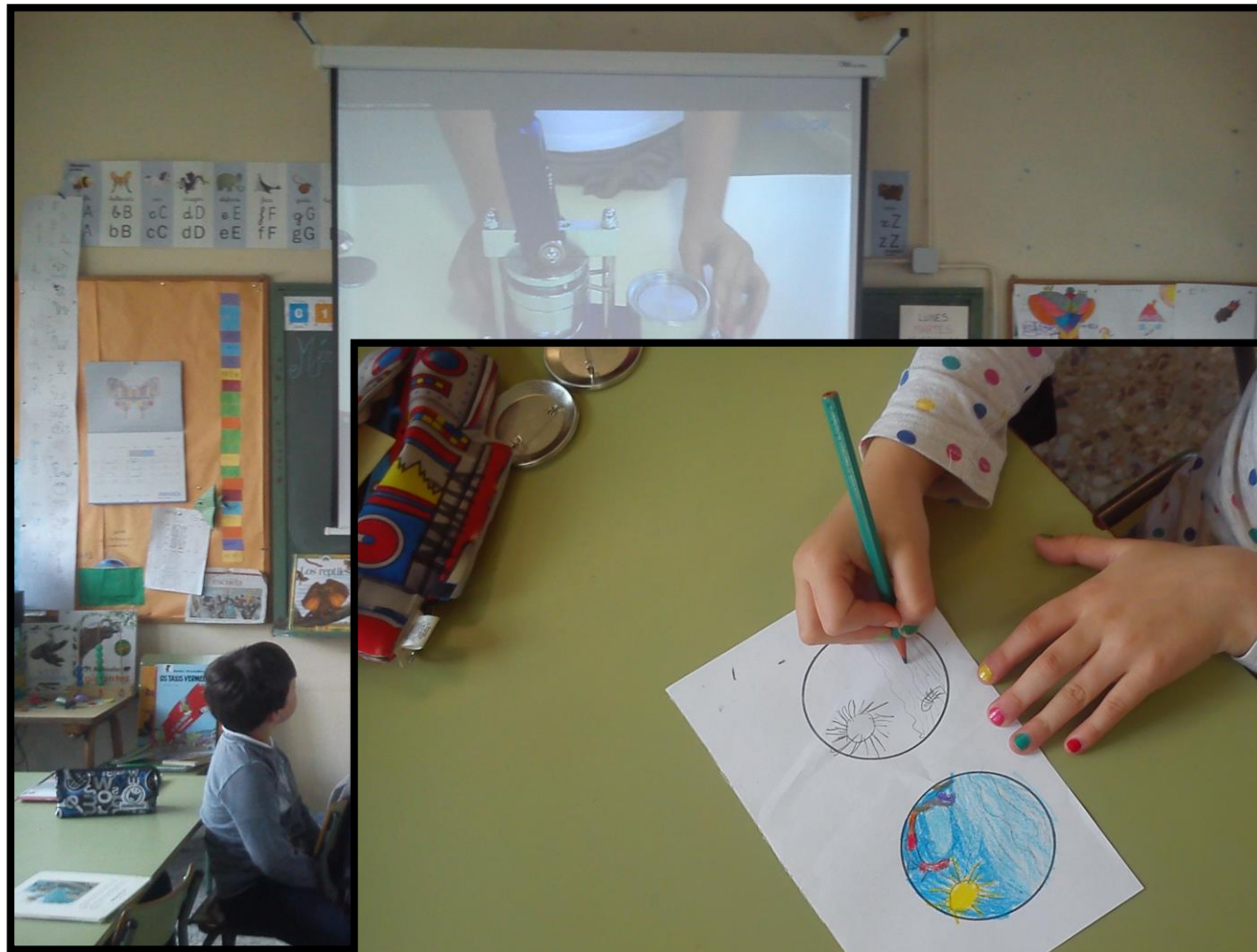




TAREA INTEGRADA:

# CHAPAS DE COLORES

REALIZACIÓN DE  
LA TAREA





TAREA INTEGRADA:

# CHAPAS DE COLORES

REALIZACIÓN DE  
LA TAREA





TAREA INTEGRADA:

# CHAPAS DE COLORES

PRODUCCIÓN





TAREA INTEGRADA:

# CHAPAS DE COLORES

PRODUCCIÓN





TAREA INTEGRADA:

# CHAPAS DE COLORES

PRODUCCIÓN

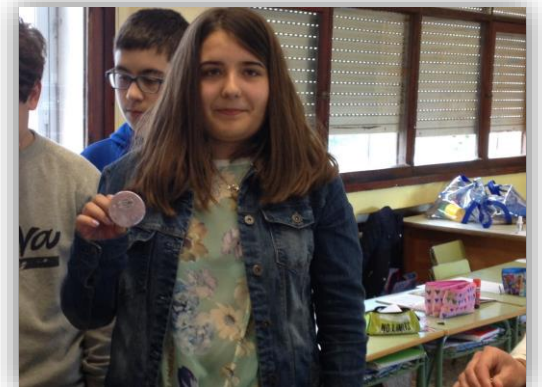




TAREA INTEGRADA:

# CHAPAS DE COLORES

EXPOSICIÓN



CHAPAS DE COLORES

¿Y LA  
EVALUACIÓN?



**Una Reflexión acerca de ser docentes  
inclusivos en nuestro trabajo diario.**



CHAPAS DE COLORES

¿Y LA  
EVALUACIÓN?



## CHAPAS DE COLORES

## ¿Y LA EVALUACIÓN?

Rúbrica : herramienta para medir el nivel de desarrollo de un estándar o competencia.

Actividade
<b>CHAPAS DE CORES</b>
<u>Estandar</u> 6º LGB2.1.3 Busca, localiza e selecciona información concreta <u>dun texto</u> , <u>deducindo</u> o significado de palabras e expresión polo contexto.
<u>Competencia asociada</u> 6º B.3.3. Composición de textos de información e de opinión característicos dos medios de <u>comunicación social</u> , sobre <u>feitos e acontecementos</u> <u>significativos</u> , con especial incidencia na noticia, na entrevista e no comentario breve sobre libros <u>ou</u> música, en <u>situacións reais ou</u> simuladas.

<b>Tarefa:</b> <u>Redactar o lema 5º - 6º</u>
---

RÚBRICA DE AVALIACIÓN DAS APRENDIZAXES DO ALUMNADO SEN CONTEXTUALIZAR E CONTEXTUALIZADOS SEGUNDO A TAREFA						
Estándares/competencias		A	B	C	D	Instrumentos de avaliación
<u>Aspecto 1:</u> Concreción, <u>capacidade</u> para expresar por escrito a idea		O <u>alumnado</u> <u>concreta</u> a idea en 1 <u>ou</u> 2 <u>palabras</u> , <u>de xeito interesante</u> , <u>obtendo</u> un lema <u>chamativo</u> .	O <u>alumnado</u> <u>concreta</u> a idea en 2 <u>ou</u> 3 <u>palabras</u> , <u>de xeito interesante</u> , <u>obtendo</u> un lema <u>curioso</u> .	O <u>alumnado</u> <u>concreta</u> a idea en máis de 3 palabras, <u>obtendo</u> un lema interesante pero demasiado longo.	O <u>alumnado</u> non <u>concreta</u> a idea e fai un lema demasiado longo	
<u>Aspecto2:</u> Creatividade		O <u>alumnado</u> crea un lema orixinal, preciso e interesante que está axeitadamente relacionado ao tema das xornadas.	O <u>alumnado</u> crea un lema orixinal que está axeitadamente relacionado ao tema das xornadas..	O <u>alumnado</u> crea un lema orixinal pero non axeitado ao tema das xornadas.	O <u>alumnado</u> crea un lema pouco orixinal.	



CHAPAS DE COLORES

¿Y LA  
EVALUACIÓN?



# CHAPAS DE COLORES



experimentación

autocontrol

imaginación

reflexión crítica

diálogo

libertad

aceptación del  
error

diversidad como  
un valor

escuela como  
espacio  
democrático

alegría





# IV XORNADAS

DE FORMACIÓN E SENSIBILIZACIÓN  
SOBRE A ATENCIÓN Á

# DIVERSIDADE



29 e 30 de  
MAIO de 2015  
AULA de CULTURA  
XULIO CUNS  
(Edificio Liceo)  
BETANZOS

CEP Francisco Nolas Vilameiro  
IES As Mariñas  
IES Francisco Aguiar  
CEP O Corado  
Concelleiro de Cultura, Educación  
e Ordenación Universitaria  
ANPA Brigantium  
ANPA As Mariñas  
ANPA O Carregal

Patrocin:  
Excmo. CONCELLO DE BETANZOS

COLEO



SANTILLANA



CEP As Mariñas



CEP O Corado

CEP As Mariñas



ANPA

