



**XUNTA DE GALICIA**  
CONSELLERÍA DE CULTURA,  
EDUCACIÓN, FORMACIÓN  
PROFESIONAL E UNIVERSIDADES



**CFR**  
A CORUÑA

centro de  
formación e recursos



# **“EDUCACIÓN INCLUSIVA, ¿DE QUÉ FALAMOS?”**

**Nélida Zaitegi**  
**A Coruña 26/04/2023**



**CAMBIA, TODO  
CAMBIA Y CADA  
VEZ MÁS DE PRISA**



# Complejidad Interdependencia



# **CAMBIO ACELERADO E INCERTIDUMBRE**

**¿DÓNDE  
ESTAMOS?**

**¿A DÓNDE  
VAMOS?**

**¿TENEMOS CLARO EL NORTE?**



**¿NECESITAMOS REAJUSTAR LA BRÚJULA?**



# **EpTS**

**“Promover la formación de personas críticas y creativas, conscientes del mundo que les rodea y con las herramientas necesarias para crear una sociedad más justa, solidaria y sostenible”**



Ya le encontré  
sentido a la vida.  
¡Era para el otro lado!

**¿CAMBIAR DE DIRECCIÓN?  
NUEVOS PARADIGMAS**

The image features a large silhouette of a human head in profile, facing left. The interior of the head is filled with a vibrant landscape. The upper portion, representing the sky, is a deep blue with wispy white clouds. The lower portion, representing the ground, is a lush green field. The text is centered within the head's silhouette.

# **CONSTRUIR Y COMPARTIR NUEVOS MARCOS MENTALES**



**¿NOS PONEMOS DE ACUERDO?**



***¿QUÉ NECESIDADES  
TIENE EL ALUMNADO?***



***¿QUÉ RESPUESTA  
PUEDE/DEBE  
DAR LA EDUCACIÓN  
ESCOLAR?***

# **¿EDUCAR?**

**Poner las condiciones para que las personas desarrollen las competencias necesarias para una vida buena, busquen su plena realización y se comprometan en la construcción de una sociedad más justa, solidaria y sostenible.**



**ODS 4. «Garantizar una educación de calidad inclusiva y equitativa y fomentar oportunidades de aprendizaje durante toda la vida y para todos».**



**RESPONSABILIDAD  
COLECTIVA**



**Inclusión y la equidad:** bases para una educación de calidad.

**Abordar todas las formas de exclusión y marginación:** desigualdades de género, disparidades e inequidades en el acceso, la participación y los procesos y resultados de aprendizaje.

**Declaración de Incheon. Foro Mundial sobre Educación 2016**



**INCLUSIÓN:** Mucho más allá de la discapacidad. *“acoge e integra la diversidad de todo el alumnado”*



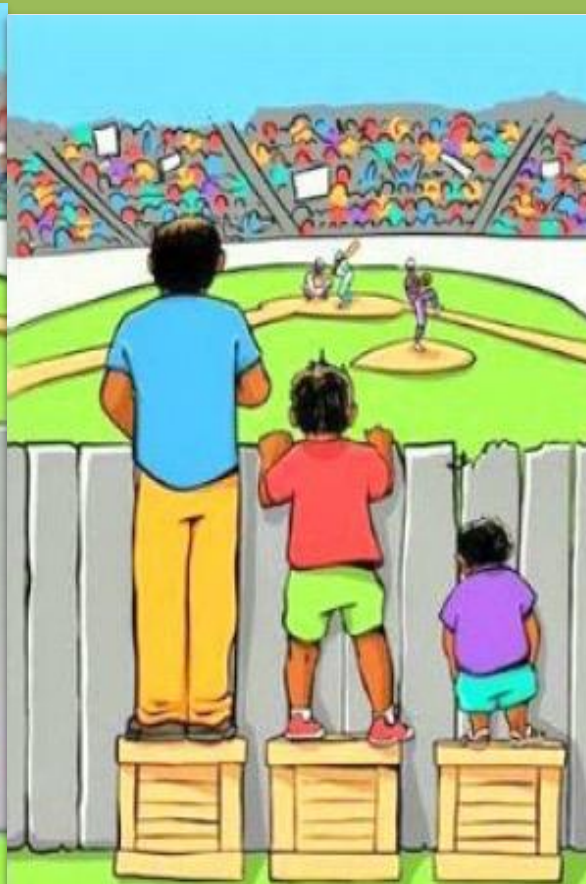
**INCLUSIÓN: *equidad + calidad para garantizar que todo el alumnado tengan la misma importancia***

# Inclusión, equidad, excelencia

## ¿Y si rompemos las barreras?



**NEOLIBERALISMO**



**IGUALDAD DE  
OPORTUNIDADES**



**JUSTICIA SOCIAL**

# INCLUSIÓN



- Presencia
- Participación
- Progreso

**LA INCLUSIÓN ES UN PROCESO  
QUE AYUDA A SUPERAR LAS  
BARRERAS QUE LIMITAN LA  
PRESENCIA, LA PARTICIPACIÓN Y  
LOS LOGROS DE TODO EL  
ALUMNADO**



# **“cultura inclusiva”**



**Justicia social, derechos humanos y dignidad humana.**

# 1. POLÍTICAS EDUCATIVAS

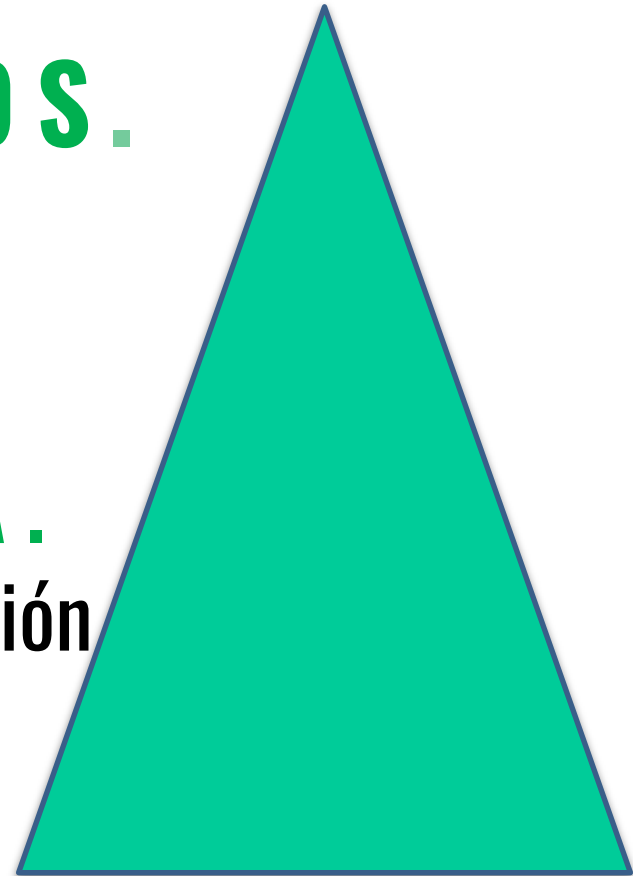
Equidad, medios, formación, evaluación.

## 2. CENTROS EDUCATIVOS.

Proyectos educativos inclusivos,  
participación y gobernanza.

## 3. PRÁCTICAS DE AULA.

Personalización, metodología, evaluación  
**cuidado.**



# REVISTA ASOCIACIÓN CONVIVES

Una red de personas comprometidas con la convivencia positiva, la coeducación y los DDHH.

## Inclusión y equidad

Equidad, inclusión y  
personalización educativa

*Gerardo Echeita*

Como hacer inclusiva tu escuela

*Ignacio Calderín, Luz Motián, F. Cabello y*

Número 35  
Diciembre 2022



# ¿Cómo avanzar hacia la inclusión?

# Inclusión: acciones en primera persona

## Indicadores y modelos para centros inclusivos.

### Manual práctico

**Antonio Márquez (coord.),** Silvana M. Corso, Coral Elizondo,  
José Blas García, Milagros Rubio, M.ª Isabel Villaescusa,  
Lola Alcántara (ilustradora)

Prólogo de  
Gerardo Echeita

337



¿QUÉ  
ME  
TOCA  
A  
MÍ?

# CÓMO HACER inclusiva tu escuela

**¿Centros educativos  
Inclusivos?**

LLEGANDO A TODOS LOS ESTUDIANTES :  
una caja de recursos de la UNESCO-OIE para apoyar  
la inclusión y la equidad en la educación

Oficina Internacional  
de Educación

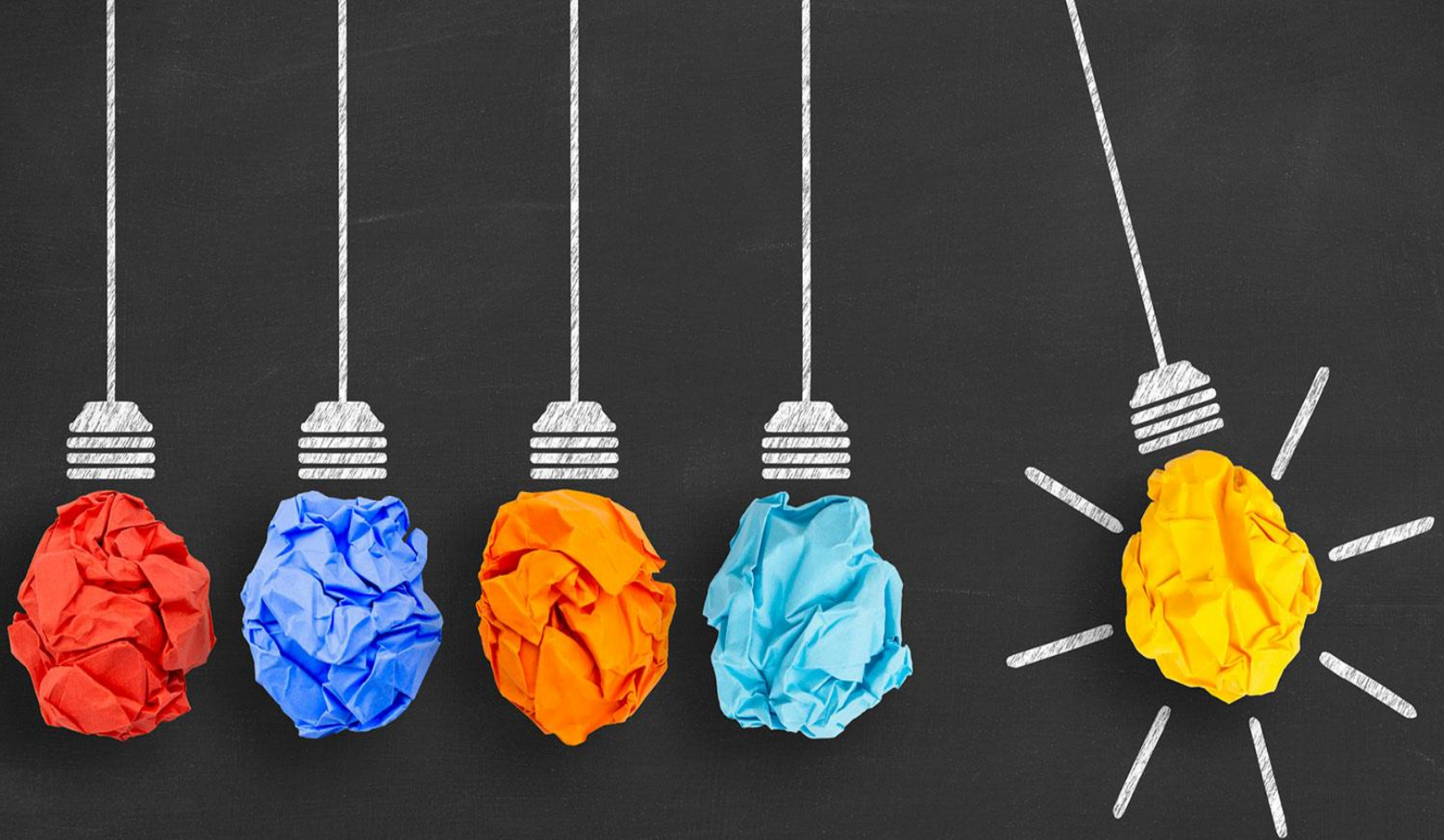
unesco

**Manos  
a la obra!!!  
Buscar  
recursos  
y  
estrategias**

**El cuidado y el bienestar del profesorado es la base para el compromiso docente.**

**(Con el alumnado, el centro y la profesión)**





**“Somos seres de transformación,  
no de adaptación”. P. Freire**

**“La verdadera riqueza de un pueblo no consiste en su oro ni en su plata, sino en la sabiduría y en la rectitud de sus hijos”.**

**Khalil Gibran**



**Caminante, no hay camino,  
¡se hace camino al andar!**



- QUERER
- SABER
- PODER

*"Quien tiene un porqué  
siempre encuentra un cómo"*



**iiiGRACIAS!!!**  
**nzaitegi@gmail.com**