

LUP

TRANS  
FORMADORES  
DE ESPACIOS

*¿Qué?*



*¿Quién?*



*¿Dónde?*





*¿Cómo?*



# *Nuestra filosofía*





# *lupo #Transformadores de Espacios*

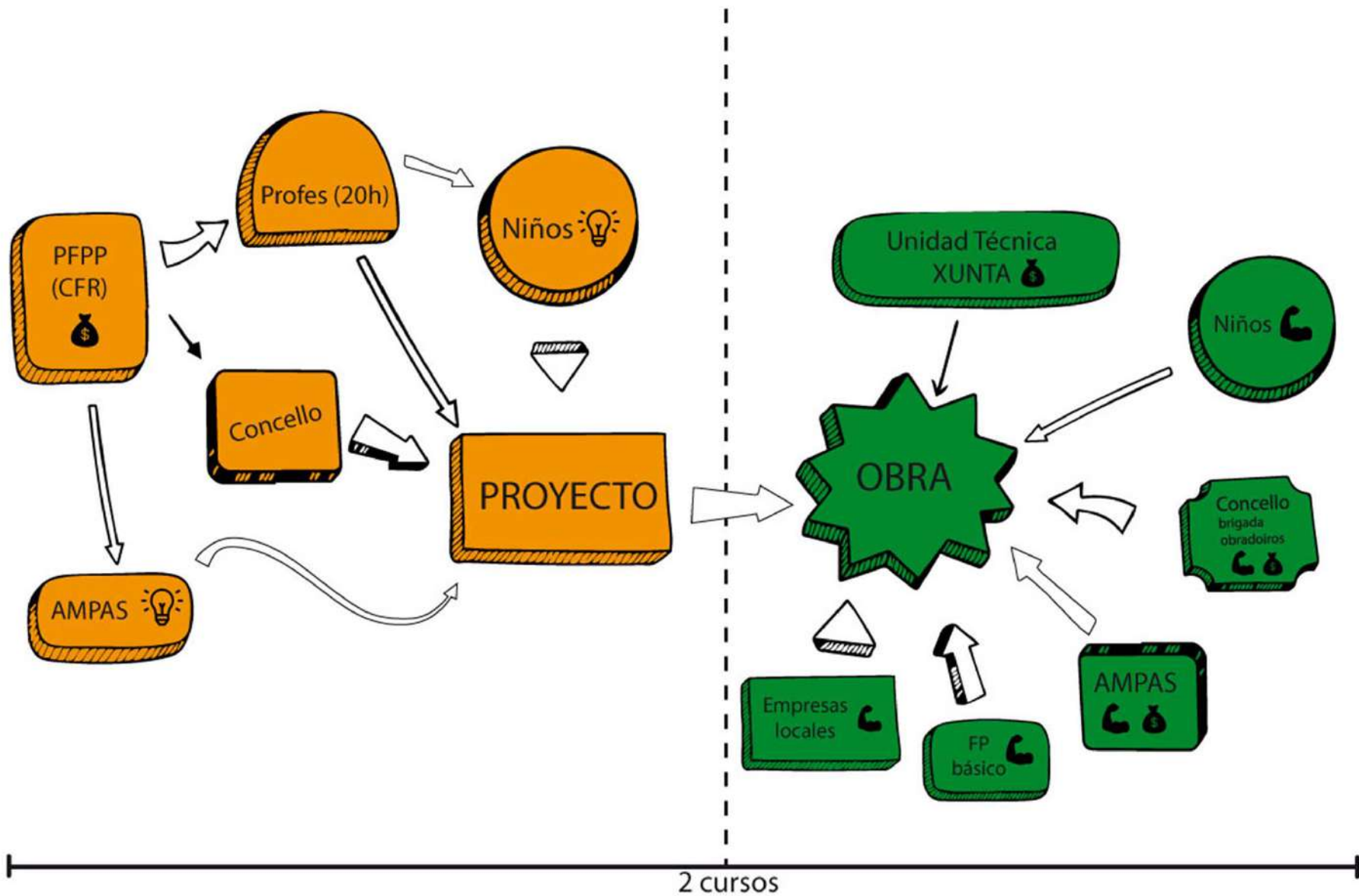








# ¿Cómo funciona?



# Proyectos en marcha





# Componentes del programa

## **Formación profesorado (PFPP)**

40 horas por centro

## **Asesoría a familias**

3 sesiones de 2 horas por sesión

## **Programas con niños**

30 sesiones por año - 10 sesiones por trimestre

Material didáctico: facilitado por Sistema Lupo



# *1, lupo formación*



## 2. lupo en familia

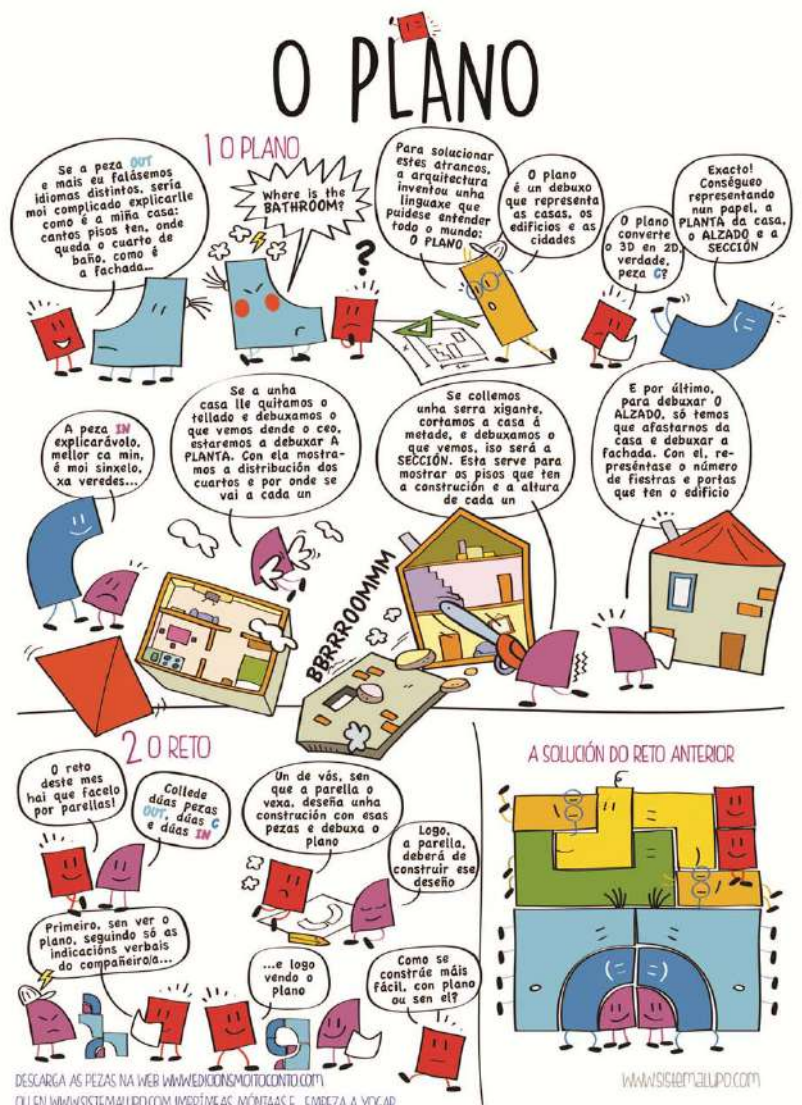




### 3, lupo en el cole



# Xornal O Papagaio



DESCARGA AS PEZAS NA WEB [WWW.DISEÑOSMOTOCICLISMO.COM](http://WWW.DISEÑOSMOTOCICLISMO.COM)  
OU EN [WWW.SISTEMALUPO.COM](http://WWW.SISTEMALUPO.COM) IMPRÍMEAS, MÓNTAAS E EMPEZA A XOGAR.

[WWW.SISTEMALUPO.COM](http://WWW.SISTEMALUPO.COM)



TRANSFORMACIONES  
REALIZADAS



# la formación de los profes



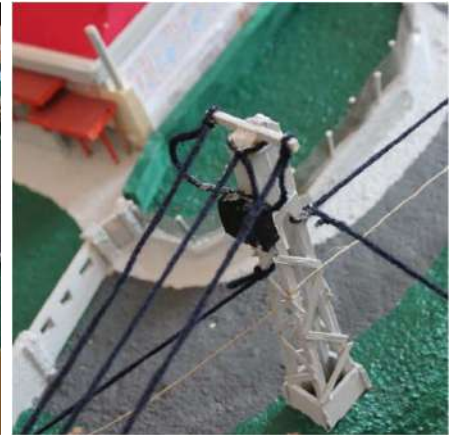
# *Análisis urbano: comparativa 1945-2019*



[[link](#)]



# *Análisis: maqueta, planos, investigación*





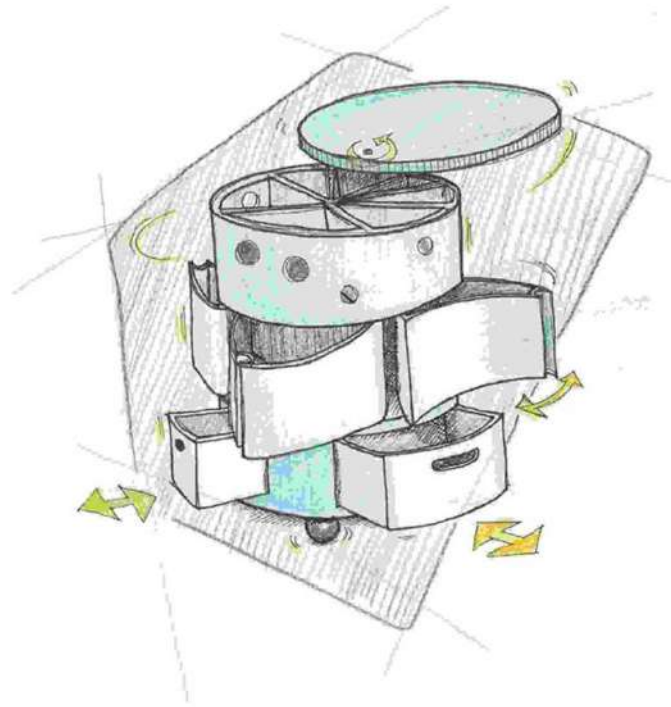
# las propuestas de los niños



## Diseño participativo: el mueble del aula



# Colaboración con centros formativos APS







# Repensando el patio. Paraboloides, Hiperboloides, Semiesferas y otros vertebrados. Taller de arquitecturas vivas















## *Patios inclusivos. Topografías lúdicas con contenedores casa*

















# *la acústica del comedor*





## Lupo acústico

### Piezas disponibles

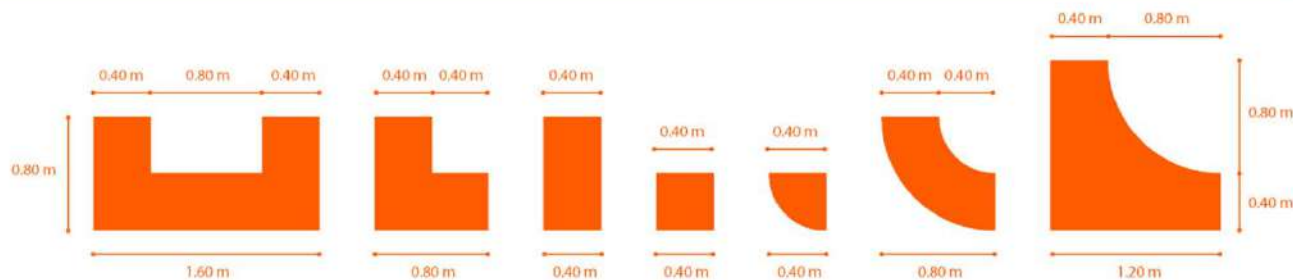
	pieza U	01	0.96 m2
	pieza L	01	0.48 m2
	pieza I	01	0.32 m2
	pieza O	01	0.16 m2
	pieza IN	01	0.13 m2
	pieza C	01	0.38 m2
	pieza OUT	01	0.94 m2

### SISTEMA LUPO

Fermin Blanco SL  
c/ Santiago nº4 1º D  
15001 Coruña ESPAÑA  
TF +0034 981 22 52 67  
[info@sistemalupo.com](mailto:info@sistemalupo.com)  
[www.sistemalupo.com](http://www.sistemalupo.com)



[www.sistemalupo.com](http://www.sistemalupo.com)



### Características técnicas

Espuma flexible de celdas abiertas de resina de melanina.

Dimensiones según plano adjunto en la parte superior con un espesor de 40 mm.

Baffles de espesor 40 mm y coeficiente de absorción  $\alpha = 0,9$ .  
(Muestra de espesor 50 mm/2000 Hz; absorción >90% según norma DIN 52215)

Densidad: 9,0 kg/m3 según EN-ISO 845  
Resistencia a compresión: >7,0 KPa según EN-ISO 3386-1  
Resistencia a tracción: >120,0 KPa según ISO 1798  
Alargamiento a la rotura: >20% según ISO 1798  
Densidad: 9,0 kg/m3 según EN-ISO 845

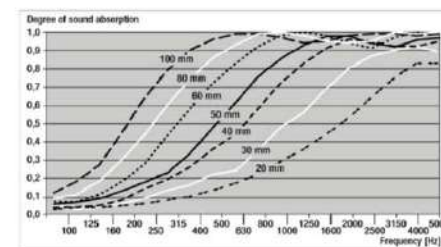
Acabado natural de la espuma absorbente en color gris claro o blanco.  
Acabado textil en color a elegir. Canteado con el mismo acabado.  
Posibilidad de combinar colores.

Se colocará adosado al techo preexistente mediante adhesivo de montaje suministrado.  
Se estima una proporción de adhesivo de 1 bote para aplicación con pistola aplicadora por cada 2.5 metros cuadrados de panel acústico.  
Se aplicará el adhesivo de forma puntual en forma de puntos de pegado distribuidos uniformemente sobre el panel.

Este material posee propiedades ignifugas clase B-S1-D0.

Los elementos se pueden pintar siendo recomendable utilizar para ello pintura ignifuga de base acuosa evitando en la medida de lo posible tapar el poro del material.

### Ensayo de absorción acústica en ISO 10534-2



LUPo

[www.sistemalupo.com](http://www.sistemalupo.com)





## El aseo. Sus mil posibilidades











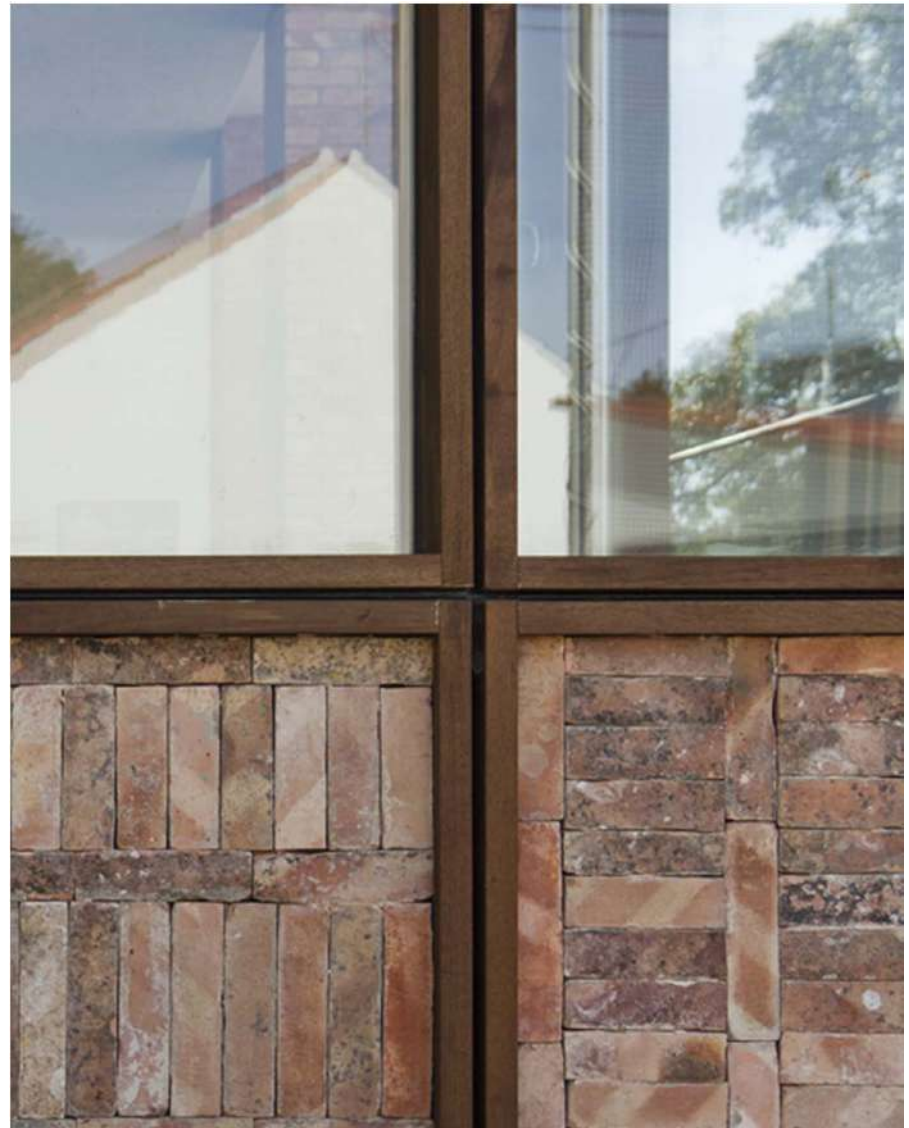
# la puerta. Para todos los tamaños





## la ampliación del aula. El colegio crece









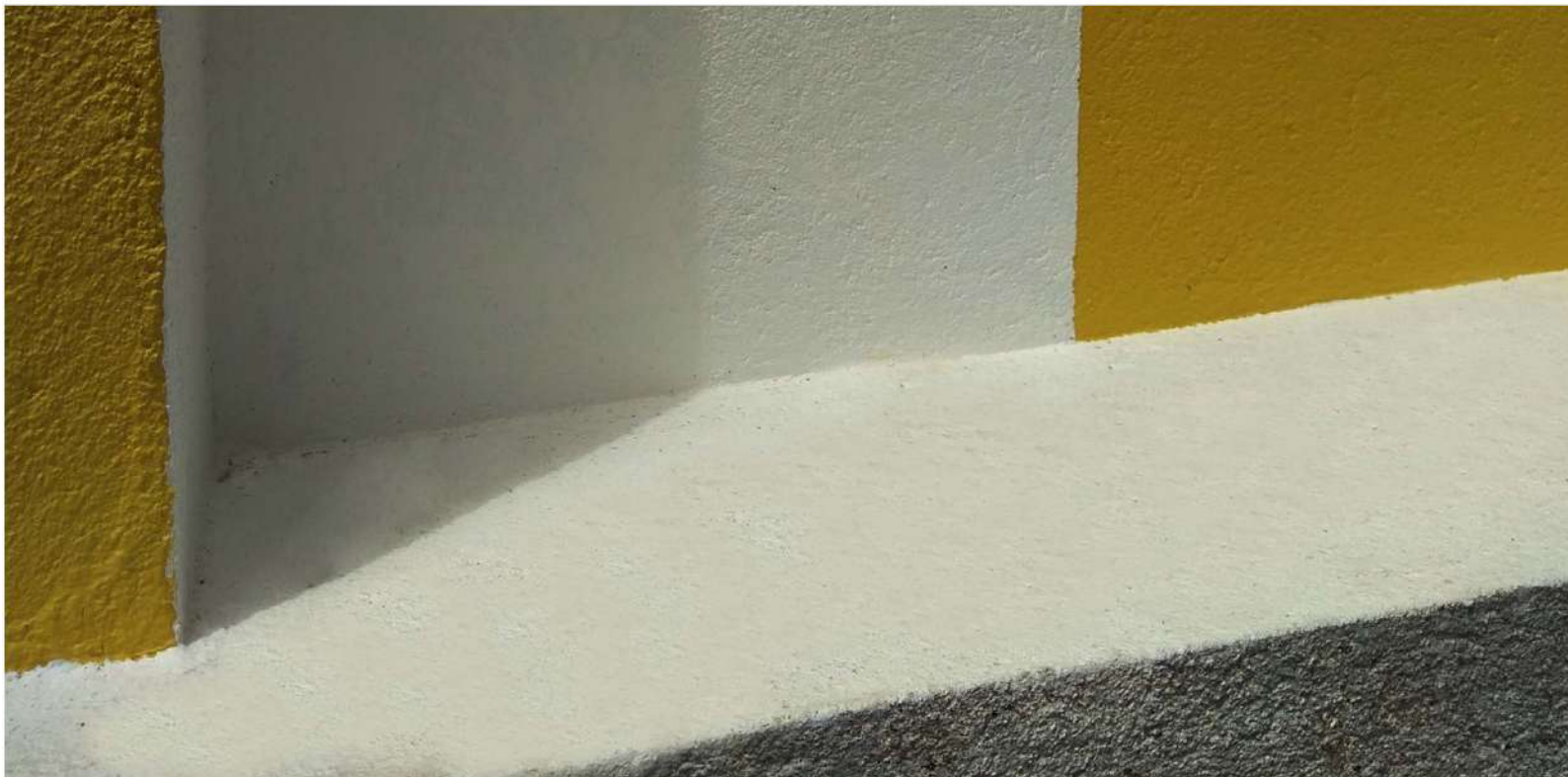
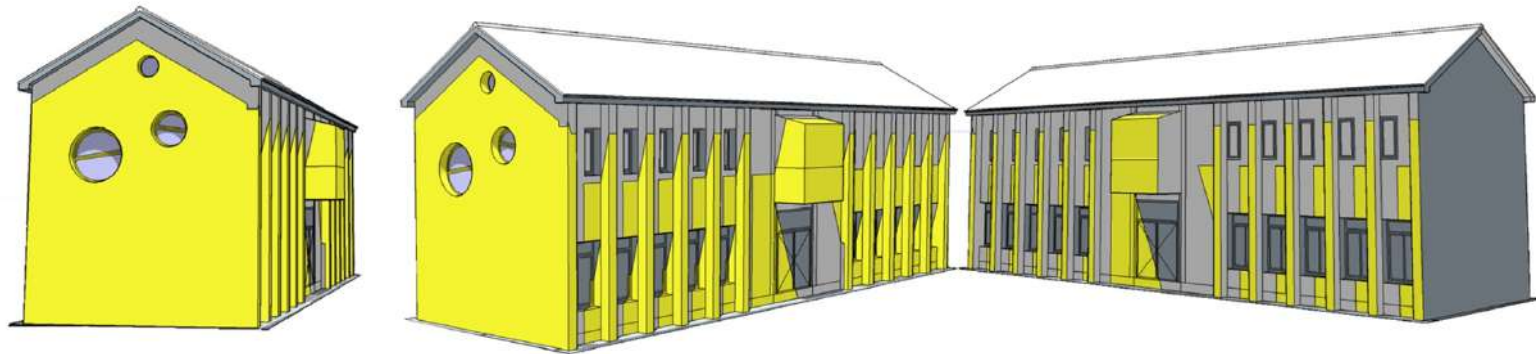
# *El aula de infantil. El foso*







*Jugando con las sombras. Más que una fachada. Pintado exterior*











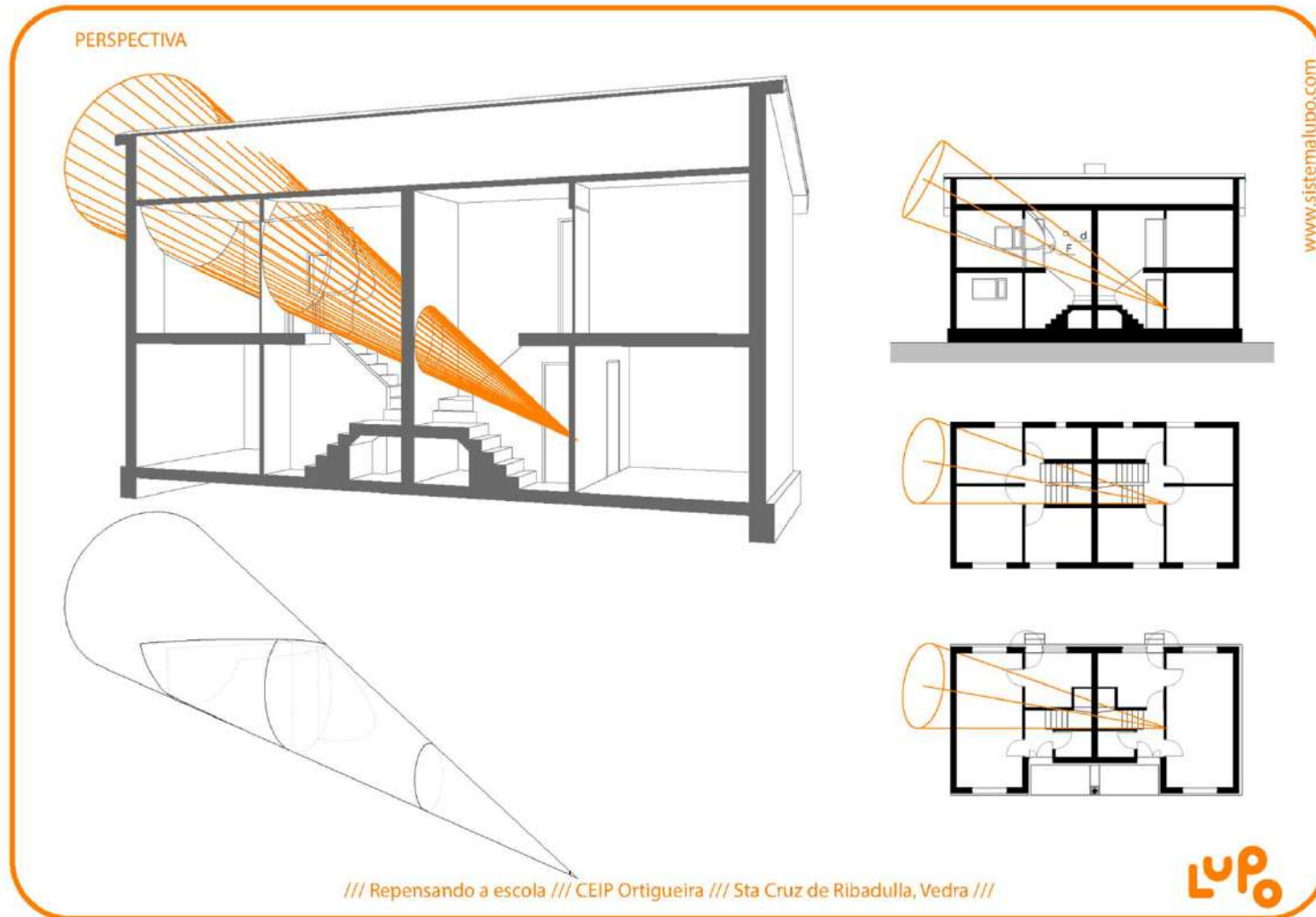


# *Aprendiendo de nuestro entorno inmediato*





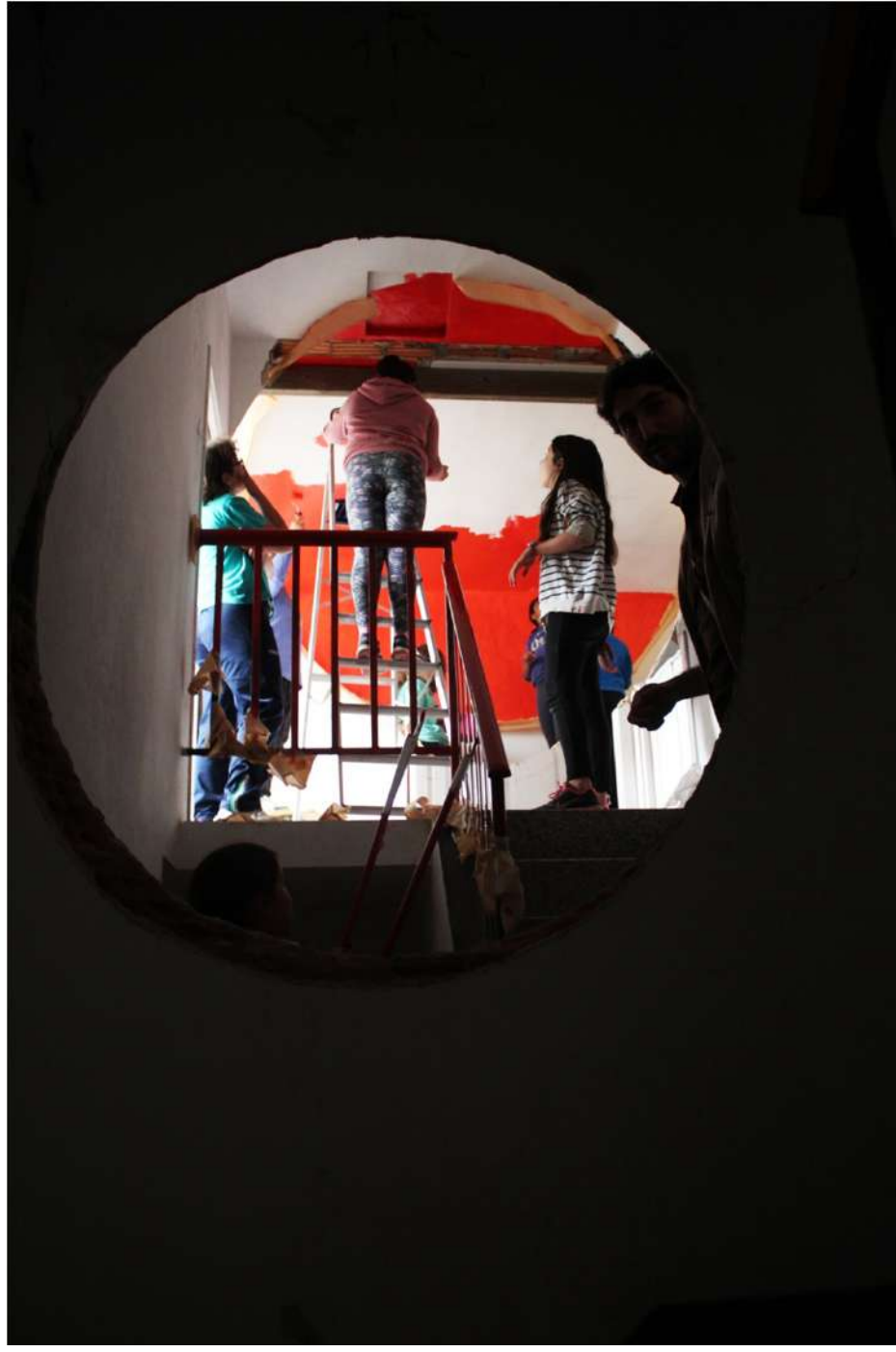
# Demolición artística. Trabajo con Matta-Clark





[Video](#)





# El cono





# El butrón



# Recursos







# Contacto

**Sistema Lupo**

**Fermín G. Blanco**

[www.sistimalupo.com](http://www.sistimalupo.com)

+34 981225267

[info@sistimalupo.com](mailto:info@sistimalupo.com)



**[www.sistimalupo.com](http://www.sistimalupo.com)**