



VISORES ONLINE E SOFTWARE DE CARTOGRAFÍA



VISORES CARTOGRÁFICOS ONLINE



Google Maps



ArcGIS Online

INFORMACIÓN
XEOGRÁFICA de GALICIA

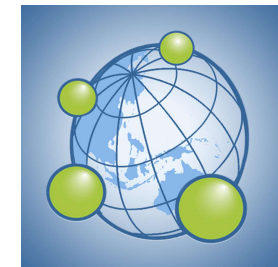


XUNTA
DE GALICIA

Son de balde. Non requiren instalación. Sempre con internet

SOFTWARE CARTOGRÁFICO

De balde:



Algunhas opcións precisan internet. Requiren instalación

De pago:

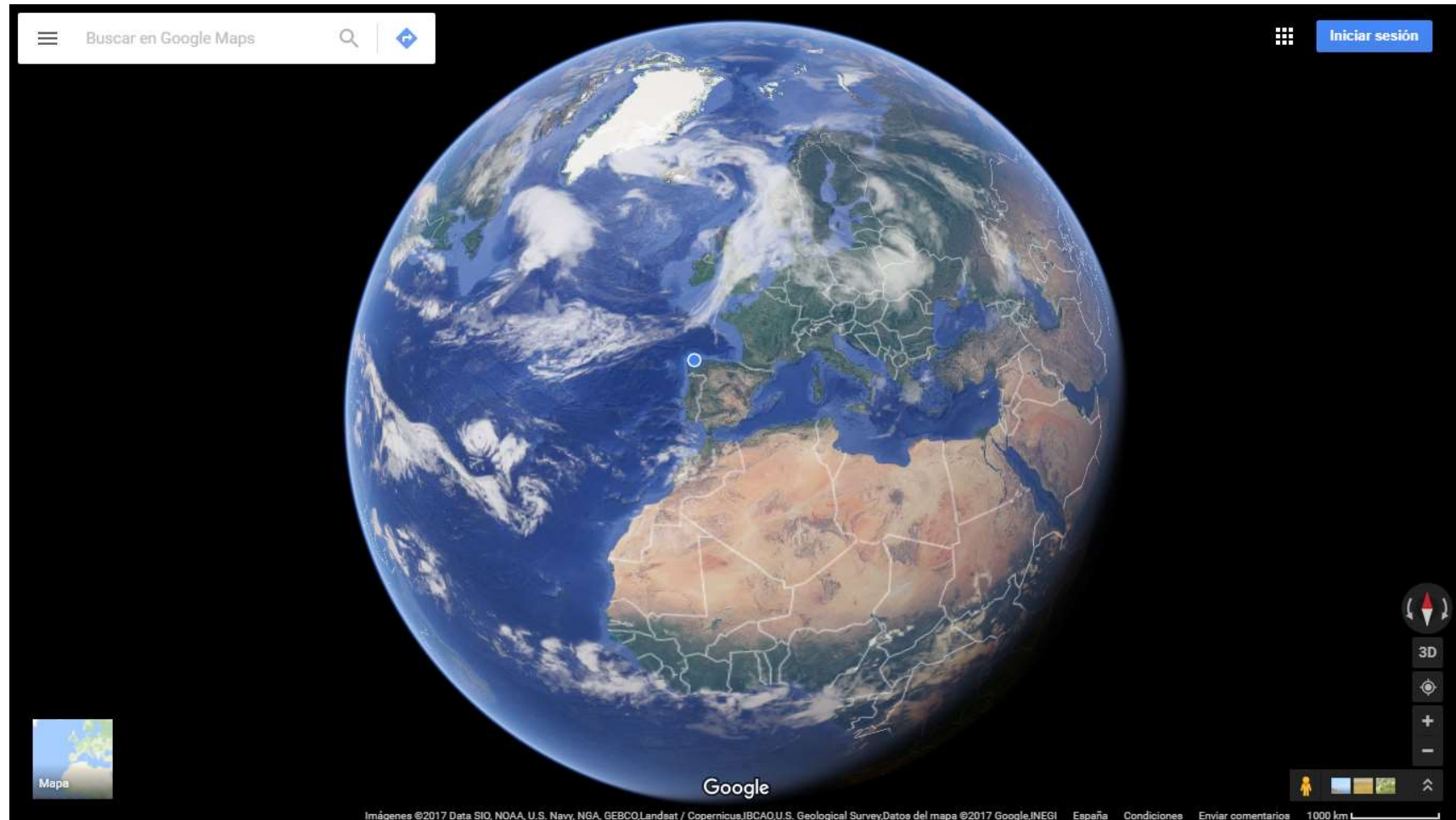


Tódalas opcións sen internet. Requiren instalación



Google Maps

VISORES CARTOGRÁFICOS ONLINE



Precisamos ter unha conta de gmail



Google Maps

VISORES CARTOGRÁFICOS ONLINE

Tarefas a realizar:

Crear un mapa

Incluir 5 puntos existentes

Crear 2 puntos (1 con coordenadas e 1 sen elas) , 1 polígono e 1 ruta

Incluir dúas fotografías e un texto en 3 puntos diferentes

Compartir o mapa de 2 xeitos (acceso libre e restrinxido)

Exportar o mapa a formato KML

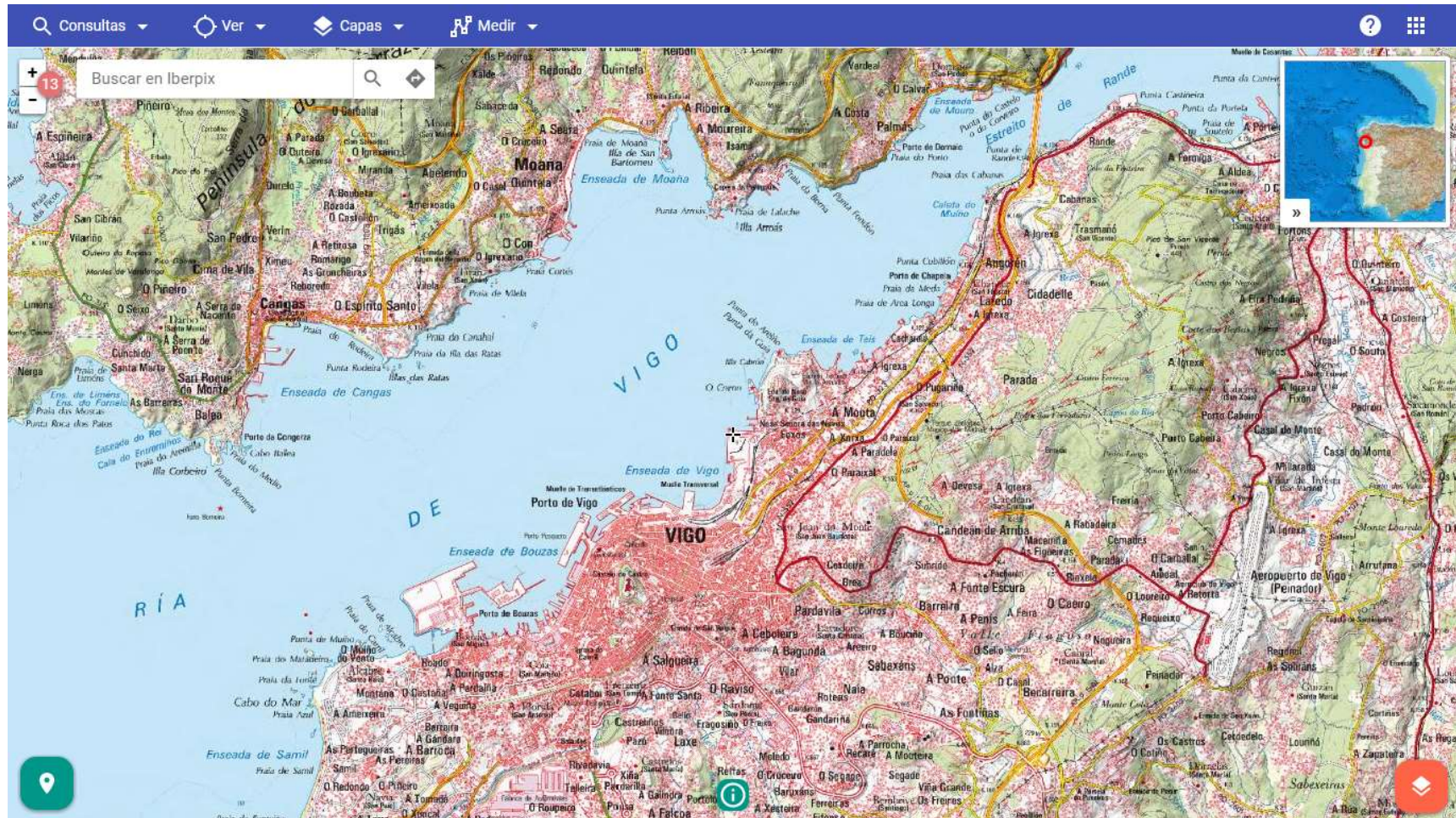
Visor Iberpix

Ortofotos y Cartografía del IGN



v 4.3.0

VISORES CARTOGRÁFICOS ONLINE



Non se poden gardar datos ou mapas creados



VISORES CARTOGRÁFICOS ONLINE

Tarefas a realizar:

Cargar o KML creado co Google Maps

Modificar a posición dun 1 punto e a traza dun polígono

Crear 1 punto, 1 polígono e 1 ruta novamente, despois exportar a KML

Obter 2 saídas gráficas do mapa co PNOA 2010 e co SIOSE

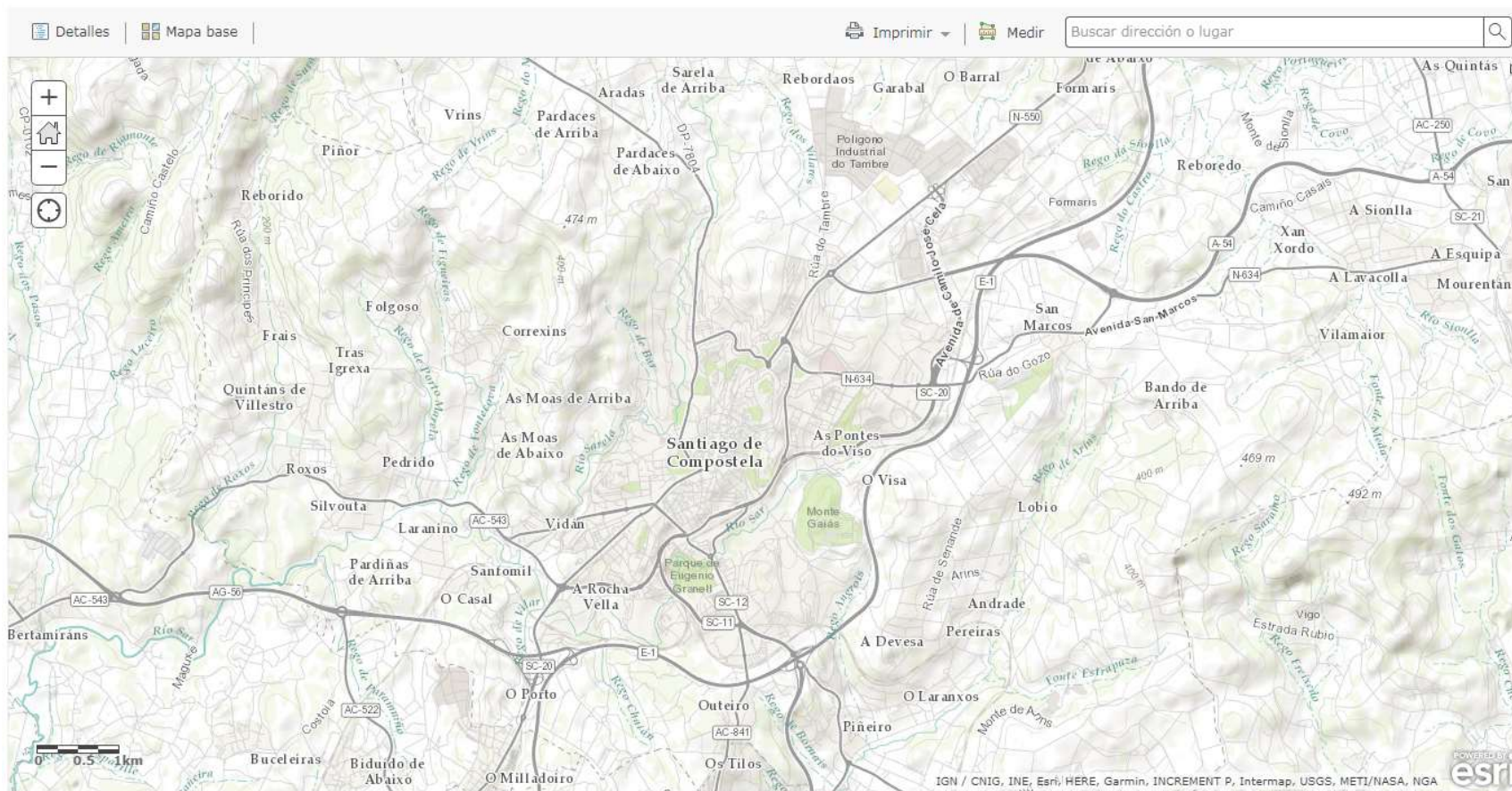


ArcGIS Online

VISORES CARTOGRÁFICOS ONLINE

ArcGIS ▾ Mi mapa

Modificar mapa Iniciar sesión



Moitas opcións son de pago ou crear unha conta



ArcGIS Online

VISORES CARTOGRÁFICOS ONLINE

Tarefas a realizar:

Abrir o mapa xeolóxico continuo do IGME a escala 1:50000

Saída gráfica dun mapa xeolóxico (25% transp.) + topográfico

Saída gráfica dun mapa xeolóxico (50% transp.)+ ortofoto

Cargar no mapa as capas de LIX e os GPX creados en Iberpix

TRABALLOS A REALIZAR CO ALUMNADO

Paseo xeolóxico urbano



Xincana xeolóxica



PASEO XEOLÓXICO URBANO



PASEO XEOLÓXICO URBANO

Contidos obrigatorios:

- *Diferenciación de rochas (magmáticas, metamórficas, sedimentarias e produtos sintéticos ou artificiais).*
- *Algún afloramento ou miradoiro para describir a xeoloxía da zona.*
- *Fotografías e descripción detallada da rocha ornamental (acabado, textura, usos, clasificación científica e procedencia do material sempre que sexa posible).*

PASEO XEOLÓXICO URBANO

Obxectivos:

- *Introdución ao uso das rochas ornamentais na construción, de acordo a súa estética, composición, textura, finalidade...*
- *Estudo das diferenzas entre a denominación comercial e a científica, uso non axeitado dos materiais rochosos e problemática medioambiental.
Completar coa visita a afloramentos xeolóxicos in situ.*
- *Traballo en grupo e cooperativo entre o alumnado para obter un resultado froito dun esforzo conxunto.*

PASEO XEOLÓXICO URBANO

Algúns enderezos de interese:

(Catálogo de granitos)

http://www.marma.es/spa/catalogo_granitos.php?var1=Granitos&nar1=50

(Catálogo de granitos e mármores)

<https://www.levantina.com/es/productos/>

(Traballos de rocas ornamentales)

<https://issuu.com/search?q=rocas%20ornamentales>



XINCANA XEOLÓXICA



XINCANA XEOLÓXICA

Contidos obrigatorios:

- *Realizaranse a lo menos 10 probas sobre o estudo xeolóxico dunha zona, empregando o maior número posible de ramas da Xeoloxía.*
- *O manexo do compás, mapas e cortes xeolóxicos terán un carácter prioritario.*
- *Incluiranse fotografías para facilitar o achado ou identificación dos elementos xeolóxicos.*

XINCANA XEOLÓXICA

Obxectivos:

- *Familiarizarse co manexo dos mapas topográficos e xeolóxicos (cartografía xeolóxica e cortes xeolóxicos)*
- *Aplicación da xeoloxía teórica á realidade no campo, diferenciación de litoloxías, estruturas, procesos e relacións espazo-temporais entre todas elas*
- *Traballo en grupo e cooperativo entre o alumnado para obter un resultado froito dun esforzo conxunto*

XINCANA XEOLÓXICA



XINCANA XEOLÓXICA POLA CONTORNA DA CORUÑA

Proba 1. Ordea de xeito cronolóxico os acontecementos xeolóxicos presentes no afloramento que se amosa na fotografía, situado preto da EDAR da Coruña.



1º _____
 2º _____
 3º _____
 4º _____
 5º _____
 6º _____
 7º _____

Proba 2. Na Illa Redonda poden ollarse abondosos diques de pegmatitas, pero a súa erosión fronte aos granitos encaixantes é sempre igual ou observas variacións duns lugares a outros. Xustifica a túa resposta.



Afloramento I



Afloramento II

Proba 3. As rochas graníticas son moi frecuentes na costa coruñesa, e en ocasións a súa textura, emprazamento ou mineraloxía axudan na súa clasificación. Indica como son os granitos dos seguintes afloramentos.

- Illa Redonda

- EDAR de Bens

- Monte Cortigueiro

Proba 9. Realiza un pequeno mapa xeolóxico da contorna da EDAR da Coruña a partir da ortofoto que se achega. Indicando con diferentes cores os distintos tipos de rochas que afloran na zona.

Lenda do mapa xeolóxico



Proba 10. Identifica e localiza no mapa topográfico os seguintes elementos xeomorfolóxicos presentes na costa de Bens.



EX-1: _____



EX-2: _____



EX-3: _____



EX-4: _____



EX-5: _____



EX-6: _____



EX-7: _____



EX-8: _____



EX-9: _____

XINCANA XEOLÓXICA

Algúns enderezos de interese:

(Patrimonio xeolóxico)

<http://www.igme.es/patrimonio/>

<http://info.igme.es/ielig/>

(Cartografía xeolóxica)

<http://info.igme.es/cartografiadigital/geologica/Magna50.aspx>

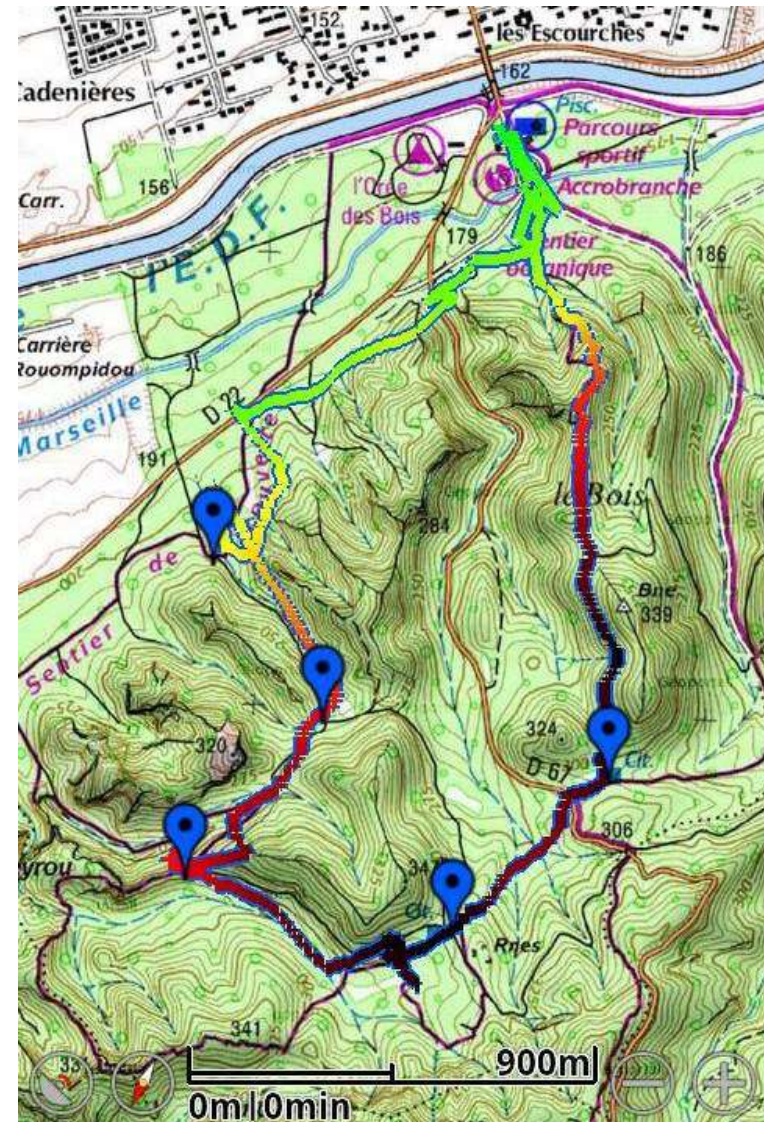
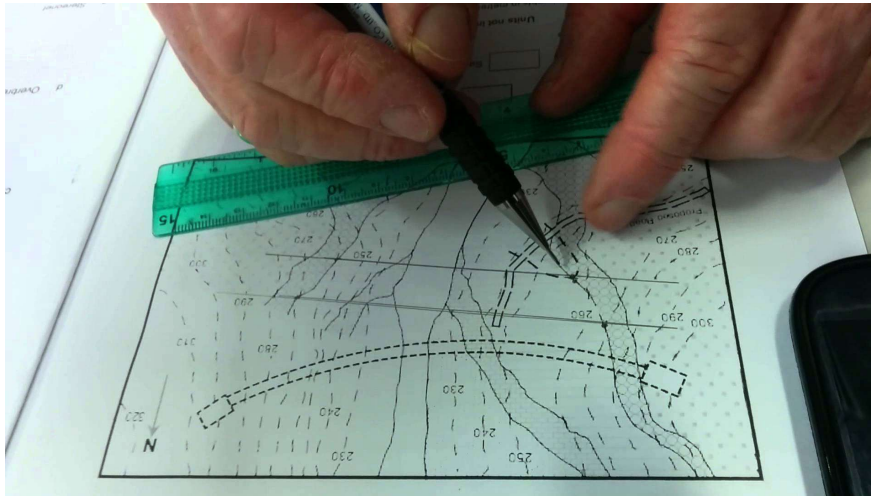
PREPARACIÓN DUNHA SAÍDA DE CAMPO

Material:



PREPARACIÓN DUNHA SAÍDA DE CAMPO

Obxectivos:



TRABALLOS A REALIZAR CO ALUMNADO

Importante:

Data límite de presentación dos traballos

15 de novembro de 2019

Tempo de exposición

5-8 minutos

TRABALLOS A REALIZAR CO ALUMNADO

Dúbdas e envío de traballos:

Por correo electrónico:

canosa@usal.es

Por mensaxes de whatsapp:

652 264 529