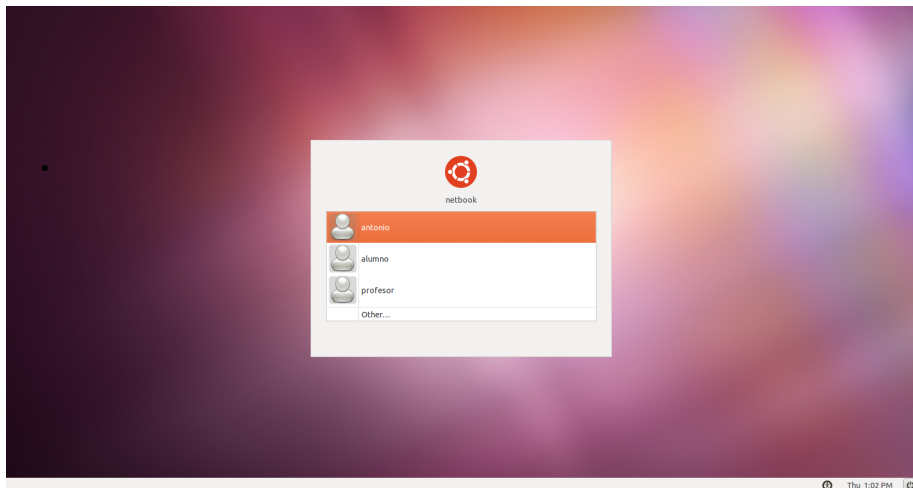


# Entrada al sistema

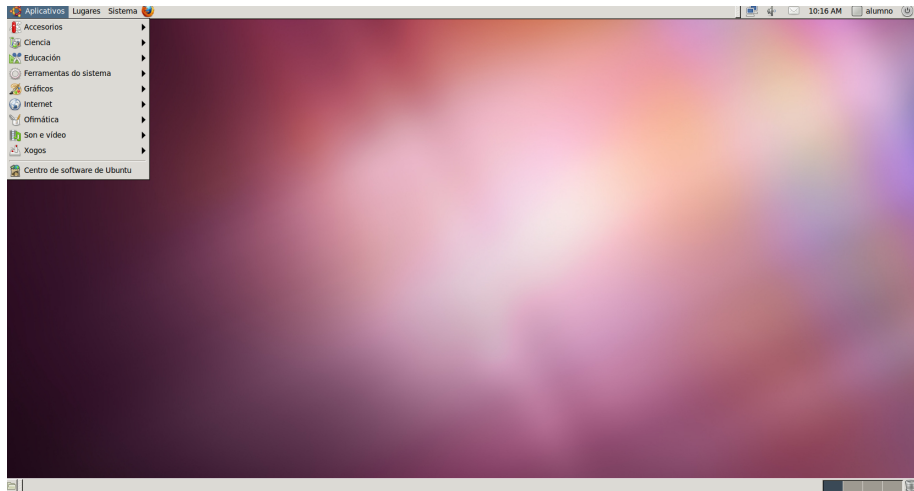
- Una vez encendido el equipo aparece la pantalla de entrada al sistema



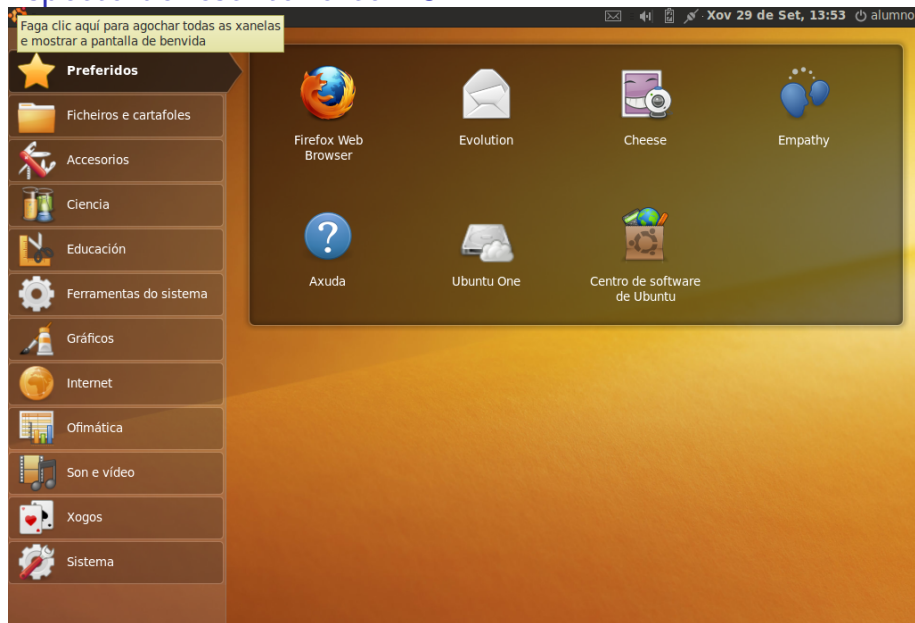
# Entrada el sistema

- ▶ Seleccionamos el usuario (también se puede seleccionar el idioma de la sesión o el tipo de sesión)
- ▶ Introducimos la contraseña
- ▶ Aparece el entorno de escritorio
- ▶ En linux podemos encontrar varios entornos de escritorio distintos: gnome, kde, xfce . . .
- ▶ La funcionalidad es basicamente la misma, aunque el aspecto puede variar
- ▶ Las distribuciones *ubuntu* y *debian* instalan por defecto el escritorio *gnome*
- ▶ Existe una versión de *ubuntu* específica para dispositivos de pantalla pequeña que lleva el escritorio UNR (Ubuntu Netbook Reloaded).
- ▶ Los equipos abalar están basados en UNR

# Aspecto del escritorio con gnome

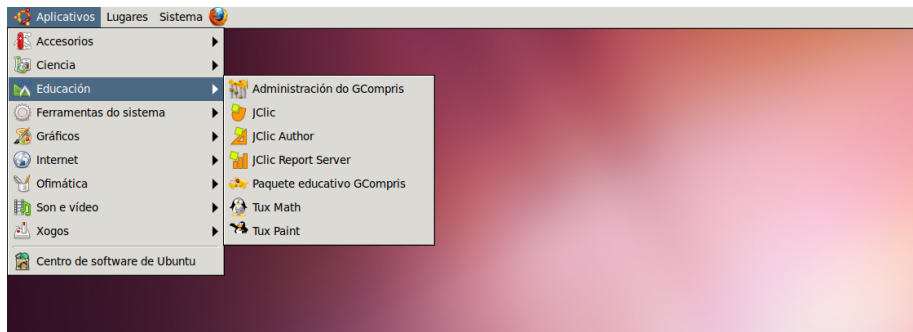


# Aspecto del escritorio con UNR



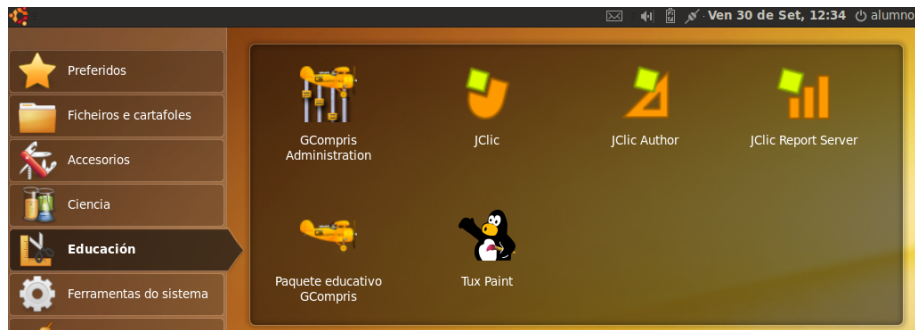
# Acceso a las aplicaciones

- ▶ Se accede a las aplicaciones a través de menú de aplicaciones de *gnome*



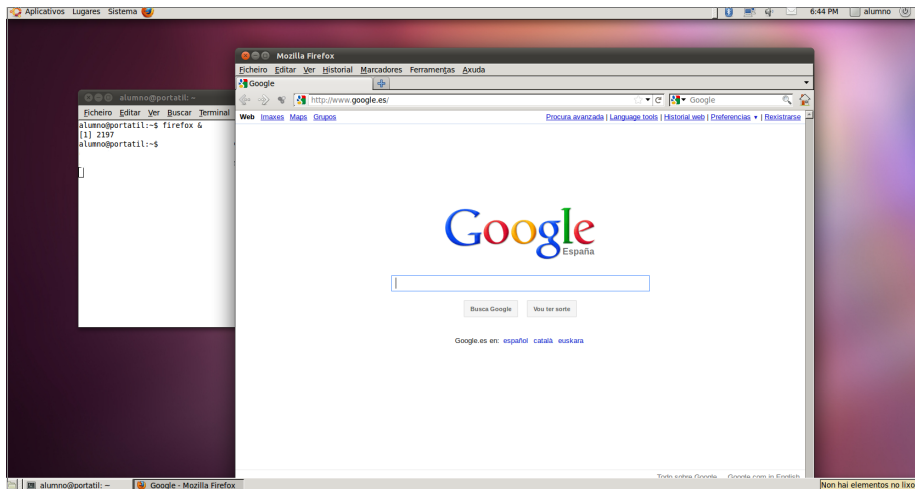
# Acceso a las aplicaciones

- ▶ Se accede desde el ítem correspondiente de UNR



# Acceso a las aplicaciones

- ▶ Las aplicaciones también pueden lanzarse tecleando su nombre desde el terminal (aplicaciones-->accesorios-->terminal)



# Aplicaciones abiertas

- ▶ La lista de aplicaciones abiertas se muestra
  - ▶ **escritorio gnome**: Barra de tareas situada abajo. La aplicación activa aparece resaltada. (el escritorio gnome consta de, por defecto, cuatro escritorios)
  - ▶ **escritorio UNR**: En la barra superior, a la derecha del símbolo de ubuntu. Solo se muestra el icono de la aplicación. Para la aplicación activa se muestra una pestaña con su nombre (y el botón de cerrarla).
- ▶ Aquí tenemos los dos escritorios con las siguientes aplicaciones abiertas
  - ▶ gimp
  - ▶ **firefox (página de la Xunta)**
  - ▶ jcllc
  - ▶ grabadora de sonido



# Aplicaciones abiertas en gnome




# Aplicaciones abiertas en UNR

The screenshot shows the Xunta de Galicia website in a Mozilla Firefox browser window. The browser's address bar displays the URL <http://www.xunta.es/portada>. The website's header includes navigation links: "Atendémolo/a", "Accesibilidade", "Mapa do portal", "Suxestións e queixas", and language options "GALEGO" and "CASTELLANO". The main content area is divided into several sections:

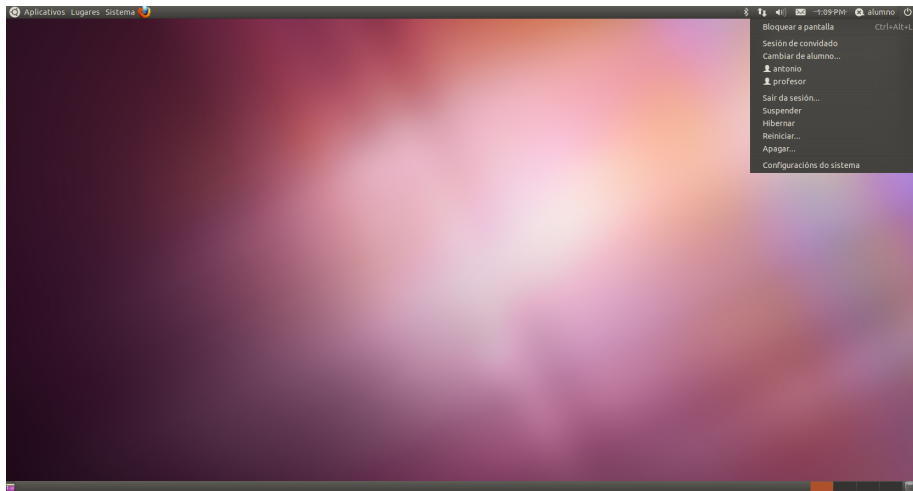
- somos...**: Includes links to "A Presidencia", "A Xunta nun clic", and "Institucións". A dropdown menu for "Ir ao portal de..." is also present.
- para ti**: Features links for "Cidadáns", "Empresas", "País e nais", "Desempregados/as", "Mozos e mozas", and "Traballadores/as".
- Galicia conecta contigo**: Promotes "Administración Electrónica" with the text "Sen papeis" and "Sen desprazamentos".
- empregue os servizos da**: Includes a "Guía do cidadán: Busca de trámites" section.
- Diario Oficial de Galicia**: Displays "Últimos DOG publicados e a".
- Plataforma de contratación**: Mentions "Contratación e licitación pública da".
- PLANS**: Features a "PLAN DE XESTION DE RESIDUOS URBANOS".

The browser's status bar at the bottom indicates the date and time: "Ven 30 de Set, 13:00".

# Salida del sistema

- ▶ Si hemos iniciado la sesión, el símbolo  (usualmente en la parte superior derecha) nos lleva al menú de salida, donde podemos
  - ▶ cambiar de usuario sin cerrar la sesión
  - ▶ cerrar la sesión
  - ▶ suspender o hibernar el equipo
  - ▶ apagar el equipo
  - ▶ reiniciar el equipo
- ▶ Si no hemos iniciado sesión, dicho símbolo está en la parte inferior derecha y nos permitirá, suspender, hibernar, apagar o reiniciar

# Menú salida en gnome



# Menú salida en UNR

