

INSTRUCCIONES PARA EL MANEJO DEL MUESCORE PROGRAMA LIBRE DE NOTACIÓN MUSICAL

1. DESCARGAR EL PROGRAMA

Para descargar el programa se debe ingresar a la siguiente dirección Web:

<http://musescore.org/es/descarga>

Se recomienda descargar la versión 1.1 por su estabilidad.

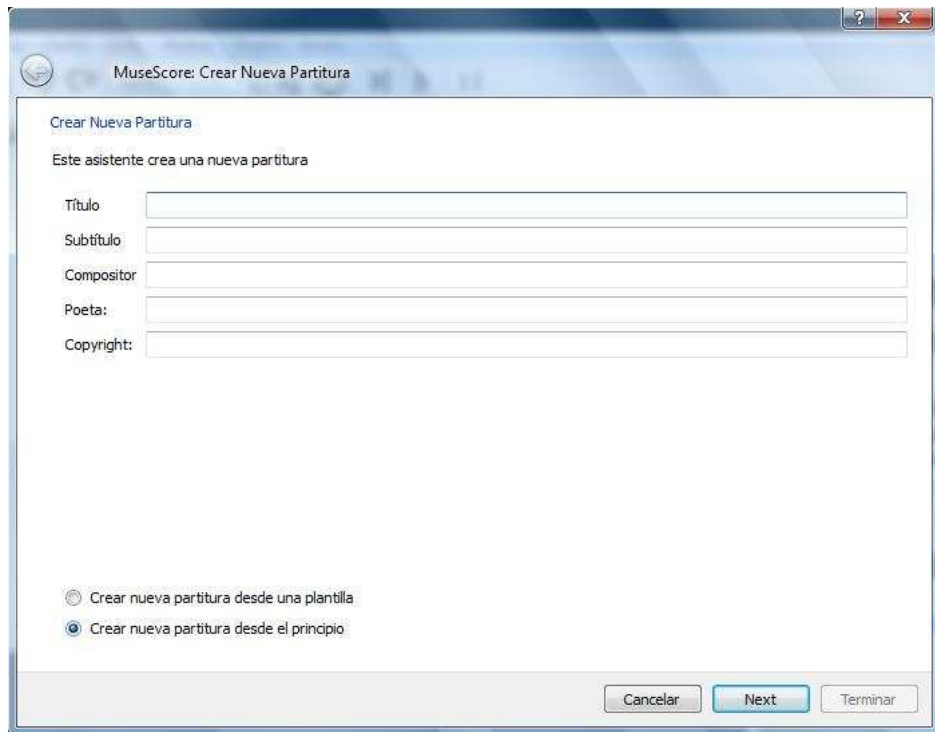
Después de descargar el programa en su computador, haga doble clic en el archivo ejecutable (**MuseScore-1.1.exe**) para iniciar la instalación y continúe con las instrucciones que aparecen en pantalla. Se recomienda cerrar todas las aplicaciones que se encuentren abiertas antes de iniciar la instalación del nuevo programa.

NOTA: En la página Web de **musescore** hay un manual desarrollado por los autores del programa para aquellos estudiantes que deseen profundizar un poco más.

Este tutorial que se presenta en el curso de Armonía tiene como objetivo principal guiar al estudiante en el manejo general del programa **musescore**, con el fin de facilitar el desarrollo de los ejercicios solicitados por la profesora del curso.

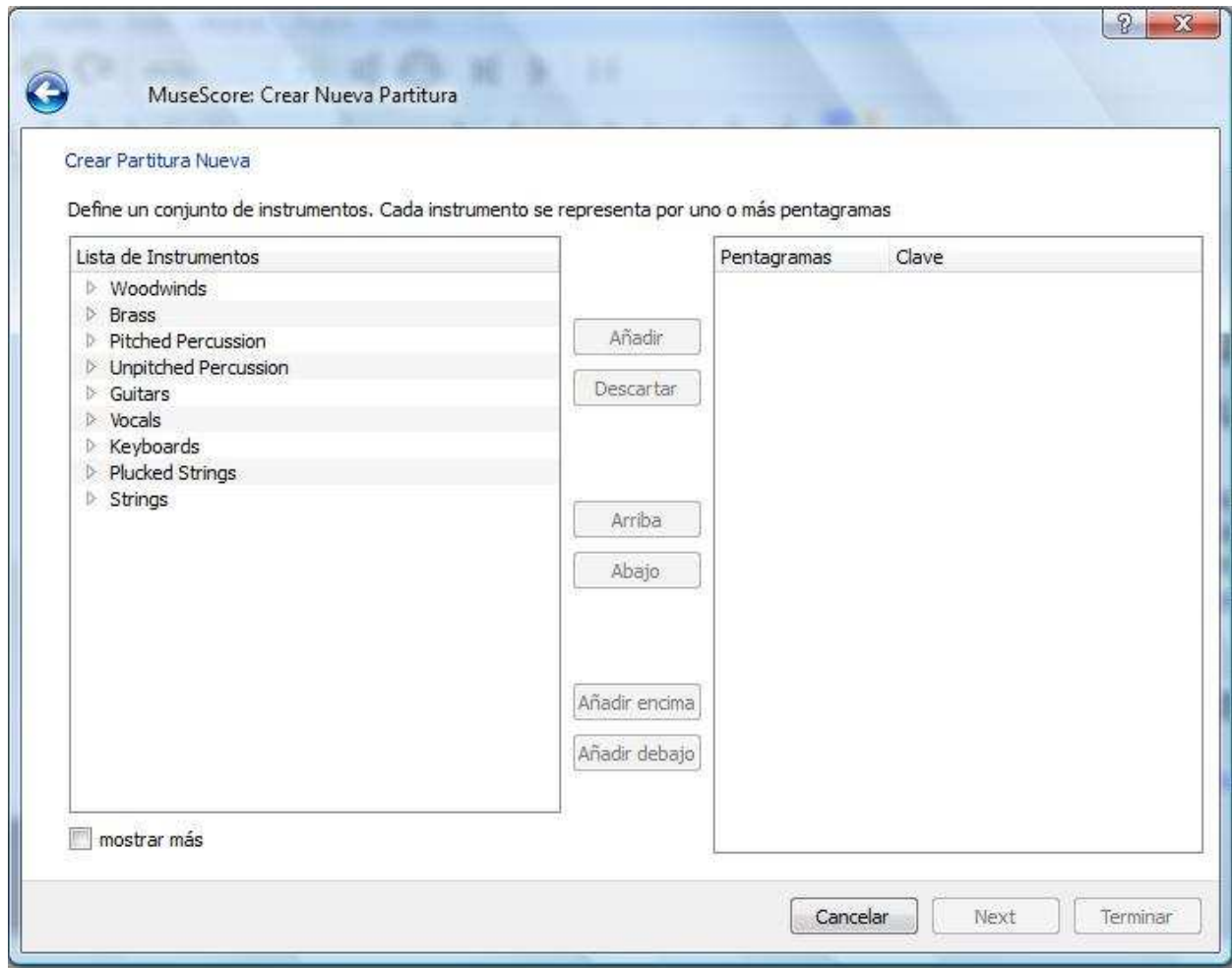
2. CREAR UNA PARTITURA

Hacer clic en el menú Archivo y luego en Nuevo. Sale la siguiente ventana:



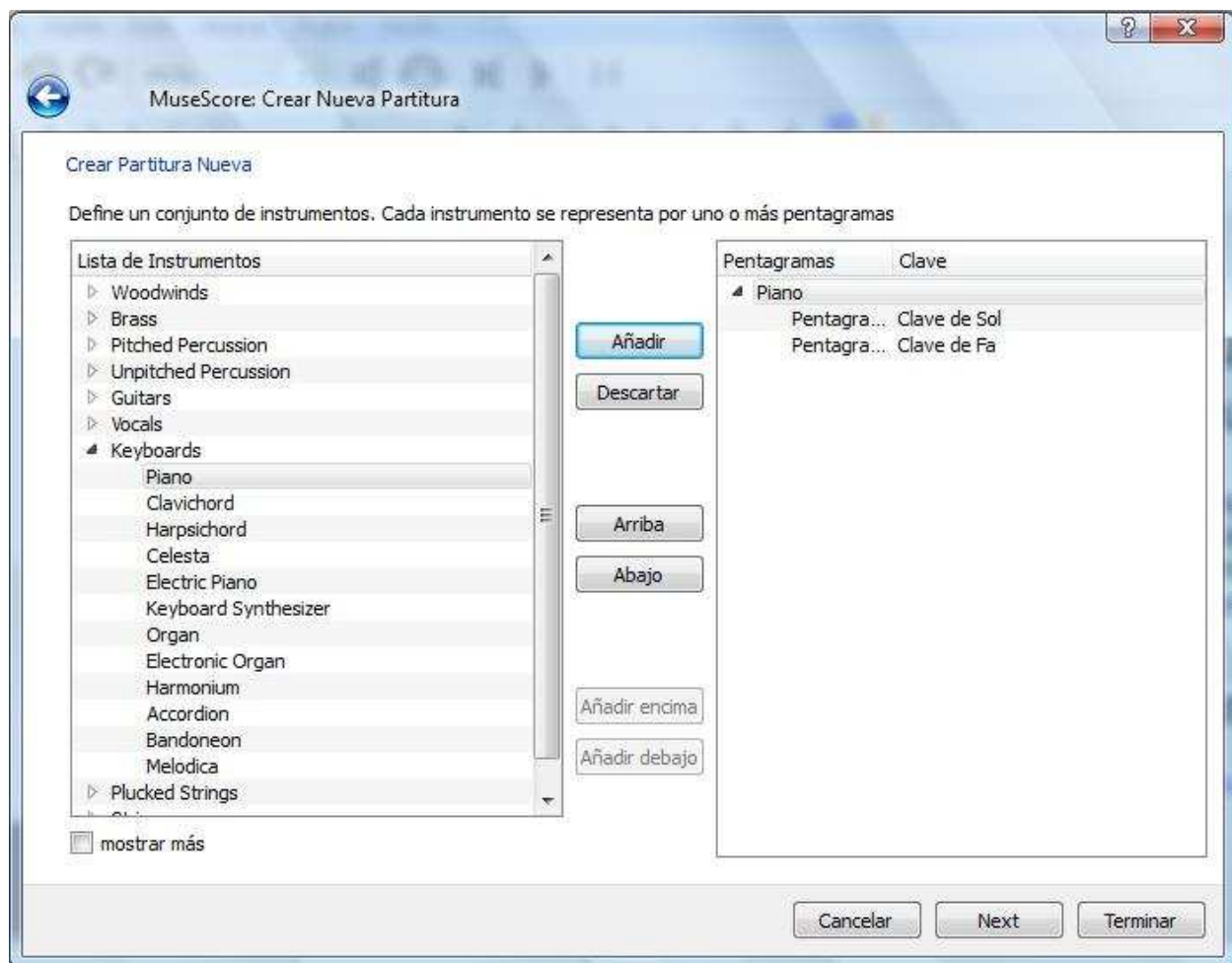
En dicha ventana puede escribir el Título de la partitura y otros datos adicionales. Para este ejemplo, escriba al frente de **Título:** Ejercicio 1.

Luego, seleccione la opción: **Crear nueva partitura desde el principio**. Por último, hacer clic en el botón **Next** para que le aparezca la ventana en la cual se van a seleccionar los instrumentos que se van a utilizar en la partitura.



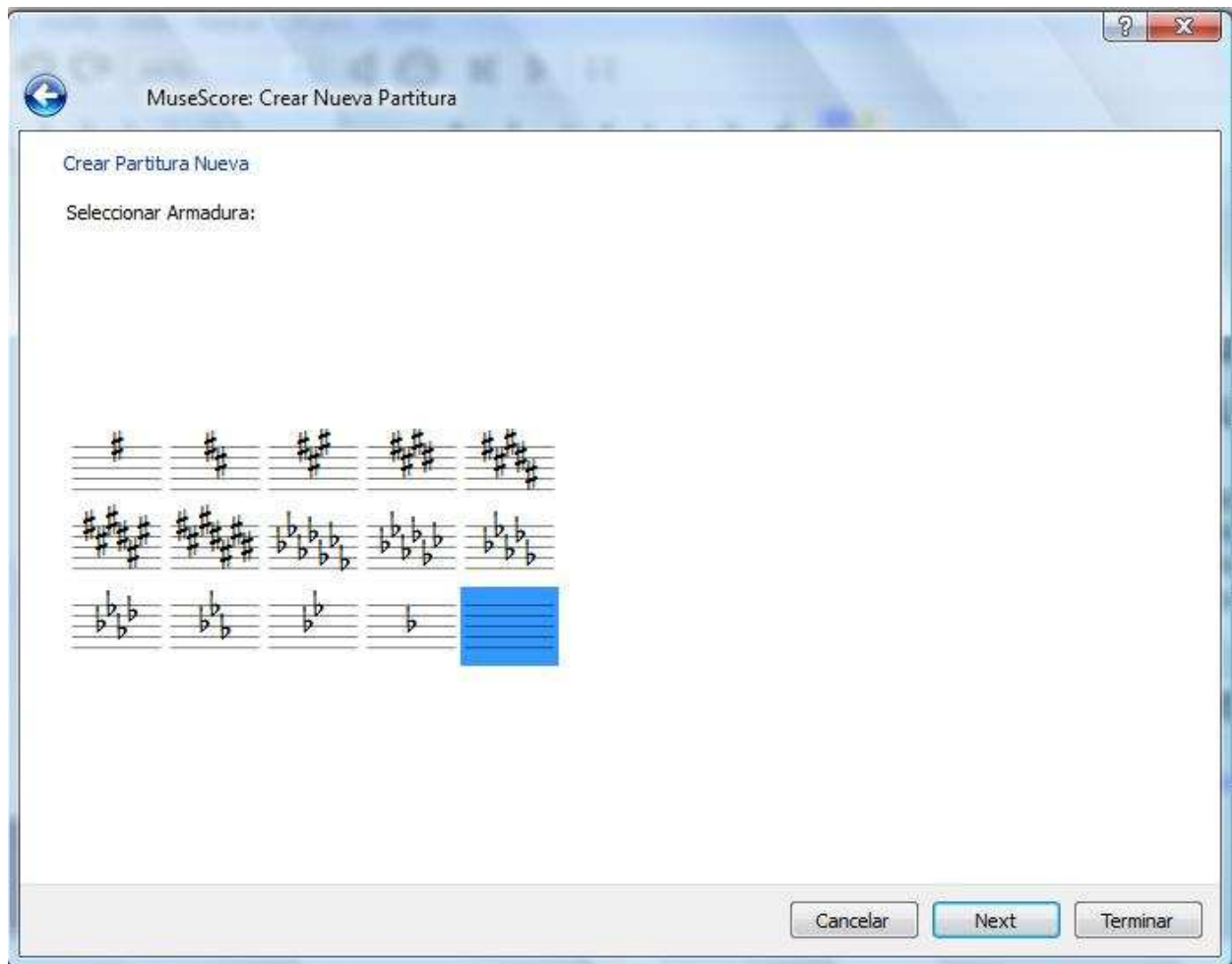
Para agilizar el aprendizaje del programa, vamos a utilizar el Piano como único instrumento.

Para seleccionar el Piano, haga clic sobre la flecha correspondiente a **Keyboards**, luego hacer clic sobre **Piano** y por último hacer clic en **Añadir**. Le debe aparecer la siguiente pantalla:



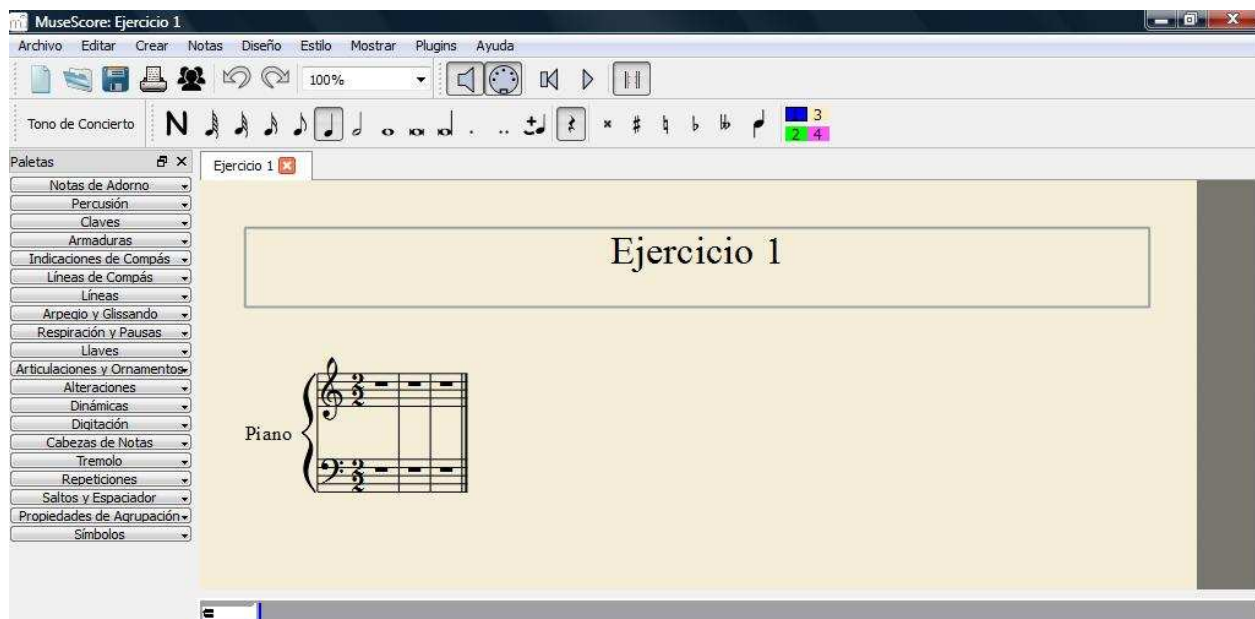
La columna de la derecha muestra cada uno de los instrumentos de la partitura, que en este caso solamente es el piano. Para continuar, debe hacer clic en **Next**.

Ahora aparece la pantalla para seleccionar la armadura de la partitura. En este caso, seleccione la armadura de Do Mayor, tal como se muestra en la gráfica:



Para continuar se debe hacer clic en **Next**. En esta nueva pantalla se selecciona la cifra indicadora de compás y el número de compases necesarios para la partitura.

Continuando con el ejemplo, al frente de Indicación de Compás seleccione 2 / 2 , y al frente de Compases seleccione 3. Hacer clic en **Terminar** para que aparezca la partitura de la siguiente forma:

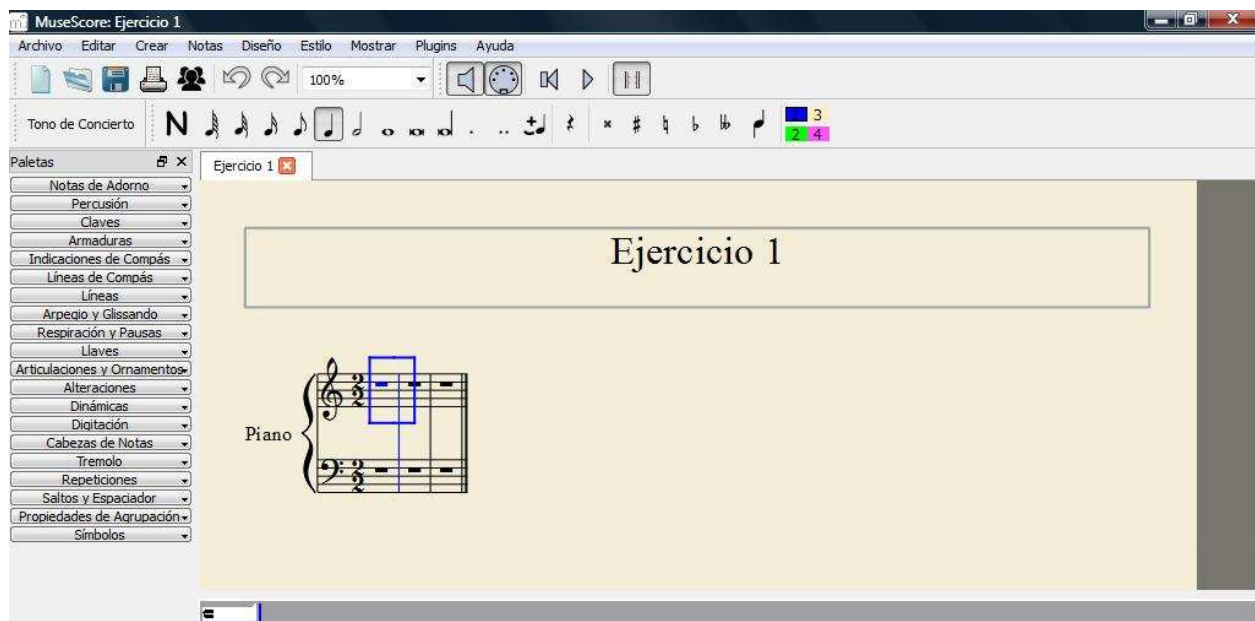


NOTA: En cualquier momento puede hacer modificaciones al Título, al número de compases y a los instrumentos de la partitura (adicionar, cambiar o eliminar).

3. INGRESAR NOTAS

3.1 Seleccionar la posición inicial para ingresar la nota.

Hacer clic con el cursor sobre el primer compás de la partitura en la clave de sol. Aparece un recuadro azul tal como se muestra en el gráfico:



3.2 Modo de escritura de notas.

- ◆ Hacer clic sobre el botón N para activar el modo de escritura.
- ◆ Hacer clic sobre la figura que se va a ingresar, que en este ejemplo es la blanca.
- ◆ Hacer clic sobre la nota (Do, Re, Mi, Fa, etc.) que se desea escribir. Para este ejemplo, va a hacer clic sobre el Do central en clave de sol. El siguiente gráfico muestra un Do central con la figura de blanca.



Vamos a continuar ingresando las notas del ejercicio. **Recuerde activar el modo de edición.**

- ◆ Hacer clic en el Mi sobre el Do central para continuar con el acorde.
- ◆ Luego, hacer clic en el Sol sobre las dos notas anteriores, de esta forma, nos queda la triada de Do mayor en el primer tiempo del primer compás, así:



- ◆ Ingresar las demás notas del ejercicio. Con base en lo aprendido, ingresa los demás acordes del ejercicio en la clave de sol, de acuerdo con la siguiente gráfica:



-

4. ESCUCHAR EL EJERCICIO

Para escuchar la partitura es recomendable ajustar el volumen del programa **musescore** de la siguiente manera:

Para escuchar la partitura es recomendable ajustar el volumen del programa **musescore** de la siguiente manera:

- ◆ Hacer clic en el menú **Mostrar**, luego seleccionar **Sintetizador** y ajustar el volumen hasta el cero (0). (Ver gráfica).

-

Manual de Musescore para los cursos de Beguzikal 7


♦ Hacer clic en el menú **Mostrar**, luego seleccionar **Mezclador** y ajustar el volumen al máximo hacia la derecha. (Ver gráfica).



Para girar los diales se debe pulsar sobre ellos con el ratón y arrastrar hacia arriba para moverlos en sentido de las agujas del reloj, o hacia abajo para moverlos en sentido contrario.

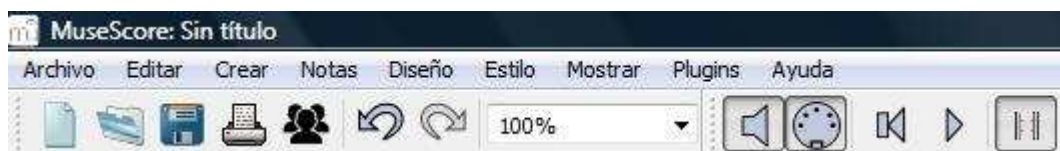
♦ Hacer clic en el menú **Mostrar** y luego seleccionar **Panel de reproducción**. (Ver gráfica).



♦ Hacer clic sobre el botón Retroceder a la posición de inicio ().

♦ Luego hacer clic en el botón de reproducir ().

NOTA: Estos dos botones por lo general se encuentran en la parte superior de la pantalla del programa debajo de la barra de menú, tal como se muestra en la siguiente gráfica:



5. GRABAR EL EJERCICIO

- ♦ Hacer clic en el menú Archivo y luego en Guardar.
- ♦ Seleccionar la carpeta en la cual desea guardar el ejercicio tal como se guarda un archivo de Word.
- ♦ Escribir el nombre del archivo, que para el ejemplo que se está trabajando puede ser Ejercicio_1 Este nombre se debe escribir antes de la extensión: **.mscz**

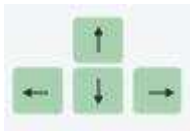
Con estos 5 pasos anteriores usted aprendió lo básico del programa. En las siguientes páginas va a aprender otros aspectos de la edición de partituras tales como escribir silencios y alteraciones, hacer dos voces independientes sobre el mismo pentagrama, marcar errores sobre una partitura dada y digitar texto dentro de la partitura entre otros.

EJERCICIO 2 CONSTRUIR UN INTERVALO ARMÓNICO

- ◆ Hacer clic en el menú **Archivo** y luego en **Nuevo**. En el título puede escribir Ejercicio 2.
- ◆ Seleccione la opción: **Crear nueva partitura desde el principio** y hacer clic en el botón

Next

- ◆ En la lista de instrumentos seleccionar **Woodwinds**, luego **Flute**. Hacer clic en el botón **Añadir** y luego en **Next**.
- ◆ Seleccionar la armadura de Do mayor.
- ◆ Indicación de compás: 2 / 2 y al frente de Compases seleccione 1.
- ◆ Hacer clic en **Terminar** para que aparezca la partitura.
- ◆ Hacer clic sobre la **N** para que aparezca el modo de edición.
- ◆ Seleccionar una redonda y escribir un **Mi** sobre la primera línea del pentagrama.
- ◆ Para ubicar nuevamente el cursor sobre el **Mi** del primer compás, utilice los cursores de navegación del teclado del computador, en este caso la flecha que va hacia la izquierda.

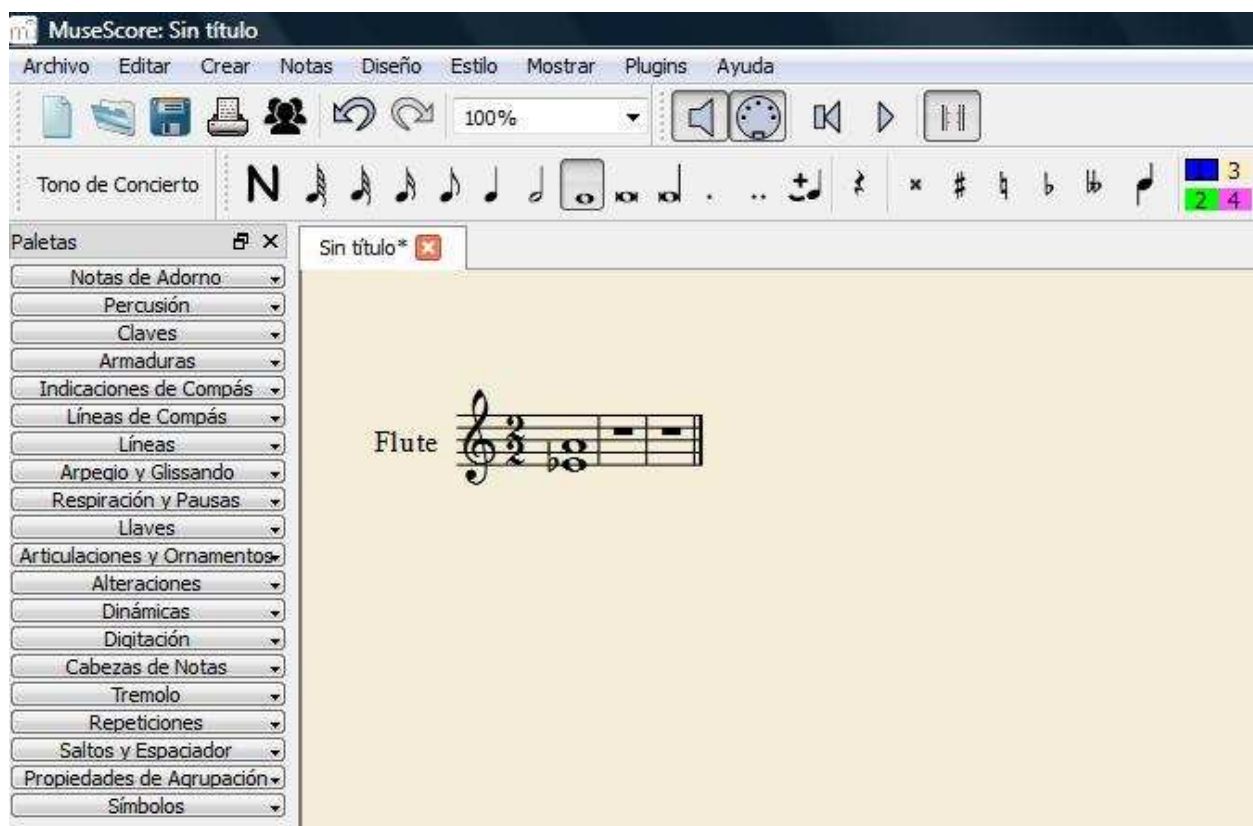


- ◆ Para colocarle un bemol tiene dos opciones: la primera es seleccionar el bemol en la paleta de las figuras y el programa automáticamente se inserta al lado de la nota.

La segunda opción es un poco más larga pero también es muy útil. Al lado izquierdo de la ventana del programa hay una lista de opciones, cada una tiene una *flecha para desplegar*, haga clic sobre la de **Alteraciones** para que aparezcan en pantalla, luego, haga clic sobre el bemol y deje presionado el botón del ratón para que pueda arrastrar la alteración y ubicarse sobre la nota **Mi**. Observe que la nota se vuelve de color rojo indicando que el cursor está encima, en este momento debe soltar el botón del ratón para que se ubique la alteración.

- ◆ Adicionar un **La** en el segundo espacio.

El siguiente gráfico muestra las opciones del programa con la lista desplegable y el ejemplo del intervalo armónico **Mi bemol - La**.



EJERCICIO 3 BORRAR NOTAS Y MODIFICARLAS

Con el archivo del ejercicio 2 abierto, va a realizar los siguientes pasos:

(NOTA: Si no tiene el ejercicio abierto, simplemente haga un archivo nuevo para realizar la práctica).

- ◆ Haga clic en la letra **N** para deseleccionar el modo de edición. (Recuerde que también puede presionar la tecla **Escape** del teclado del computador para deseleccionarlo).

- ◆ Haga clic sobre la zona donde se encuentra la partitura pero por fuera del pentagrama para deseleccionar las notas.

- ◆ Para borrar el **La**, haga clic sobre la nota. Observe que cambia del color negro al azul (siempre y cuando se escriba con la voz 1). Una vez que tenga seleccionada la nota, presione la tecla **Delete** o **Suprimir** del teclado del computador. Debe quedar únicamente el Mi bemol en la partitura.

- ◆ Ahora, va a adicionar un **Do** en el tercer espacio del pentagrama sobre el Mi bemol para formar un intervalo armónico. Recuerde, seleccione el modo de edición con la **N**, luego la **redonda** y por último haga clic sobre el pentagrama.

- ◆ Presione **Escape** para salir del modo de edición nuevamente y deseccione las notas que están con color azul.

- ◆ Para mover una nota haga clic sobre ella y con el botón del ratón presionado, suba o baje por el pentagrama hasta ubicar la nota en el lugar deseado.

EJERCICIO 4 EDITAR TEXTO A UNA NOTA DENTRO DEL PENTAGRAMA

Existen diferentes maneras de editar una palabra debajo o encima del pentagrama. En algunos trabajos del curso de armonía, se necesita escribir la cualidad de un acorde o el nombre de un intervalo. En este ejercicio se va a aprender una manera sencilla de escribir el texto.

Con el archivo del ejercicio 2 abierto, va a realizar los siguientes pasos:

(NOTA: Si no tiene el ejercicio abierto, simplemente haga un archivo nuevo para realizar la práctica).

- ◆ Deseleccione el modo de editar notas.
- ◆ Con el cursor, seleccione una nota o un silencio.
- ◆ Haga clic en el menú **Crear**, luego **Texto** y por último seleccione la opción **Texto del Sistema**. Aparece un recuadro azul con un cursor dentro, allí escriba por ejemplo la palabra: **Mayor**, tal como se muestra en la gráfica:

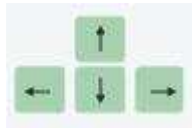


Para mover el texto simplemente arrástrelo con el ratón a la posición deseada.

Recuerde, para deselectionar una nota o un texto, haga clic sobre la partitura pero por fuera del pentagrama.

- ◆ Para corregir el texto o modificarlo, haga doble clic sobre el texto para que aparezca nuevamente el recuadro de edición del texto, utilice los cursores de navegación del teclado del computador para desplazarse por cada letra. Este modo de edición funciona igual que un documento de texto como Word.

Cursores de navegación



EJERCICIO 5 EDITAR DOS VOCES EN UN PENTAGRAMA (HOMOFÓNICO)

- ◆ Hacer clic en el menú **Archivo** y luego en **Nuevo**. En el título puede escribir Ejercicio a 4 partes.
- ◆ Seleccione la opción: **Crear nueva partitura desde el principio** y hacer clic en el botón **Next**
- ◆ En la lista de instrumentos seleccionar **Keyboards**, luego **Piano**. Hacer clic en el botón **Añadir** y luego en **Next**.

- ♦ Seleccionar la armadura de Do mayor.
- ♦ Indicación de compás: 3 / 2.
- ♦ Compases: 4.
- ♦ Hacer clic en **Terminar** para que aparezca la partitura.
- ♦ En la barra aparecen cuatro números que representan las voces, tal como se muestra en la siguiente gráfica:



- ♦ La voz 1 debe estar seleccionada.
- ♦ Hacer clic sobre la N para que aparezca el modo de edición.
- ♦ Escribir la siguiente voz en la partitura (soprano). Tenga en cuenta que para hacer la redonda con puntillo, debe seleccionar primero la redonda y luego el puntillo.



Una vez que termine de ingresar todas las notas de la voz, haga clic sobre la N para deshabilitar el modo de edición y luego haga clic sobre una parte en *blanco* de la partitura para deseleccionar las notas.

- ♦ Luego haga clic sobre la voz 2 (2) para escribir la contralto (voz inferior en clave de sol) y haga clic nuevamente sobre la N para habilitar el modo de edición.



Observe que las plicas de la voz superior (soprano) se cambian automáticamente.

Una vez que termine de ingresar todas las notas de la voz, haga clic sobre la N para deshabilitar el modo de edición y luego haga clic sobre una parte en *blanco* de la partitura para deseleccionar las notas.

- ♦ Haga clic nuevamente sobre la voz 1 (1) para hacer la voz superior en la clave de fa (es decir, el tenor) y haga clic nuevamente sobre la N para habilitar el modo de edición.



Una vez que termine de ingresar todas las notas de la voz, haga clic sobre la **N** para deshabilitar el modo de edición y luego haga clic sobre una parte en *blanco* de la partitura para deseleccionar las notas.

♦ Haga clic nuevamente sobre la voz 2 (**2**) para escribir el bajo (voz inferior en clave de fa) y haga clic nuevamente sobre la **N** para habilitar el modo de edición.



Una vez que termine de ingresar todas las notas de la voz, haga clic sobre la **N** para deshabilitar el modo de edición y luego haga clic sobre una parte en *blanco* de la partitura para deseleccionar las notas.

NOTA: Siempre utilice la voz 1 para las notas con la plica hacia arriba y la voz 2 para las notas con las plicas hacia abajo, ya sea dentro de un acorde o para hacer dos melodías en un mismo pentagrama.

EJERCICIO 6 EDITAR DOS VOCES EN UN PENTAGRAMA (POLIFÓNICO) Y SEÑALAR CABEZAS DE NOTAS

♦ Hacer clic en el menú **Archivo** y luego en **Nuevo**. En el título puede escribir Ejercicio a 4 partes.

♦ Seleccione la opción: **Crear nueva partitura desde el principio** y hacer clic en el botón **Next**.

♦ En la lista de instrumentos seleccionar **Woodwinds**, luego **Flute**. Hacer clic en el botón **Añadir** y luego en **Next**.

♦ Seleccionar la armadura de Sol mayor.

♦ Indicación de compás: 4 / 4.


♦ Compases: 2.

♦ Hacer clic en **Terminar** para que aparezca la partitura.

♦ Ingresar cada una de las partes (voz 1 con aplicas hacia arriba y voz 2 con plicas hacia abajo) del siguiente ejercicio:


Ejercicio a dos voces polifónicas

Para señalar una nota, puede utilizar los símbolos del programa o las cabezas de las notas. Por ejemplo, va a señalar el **Re** de la contralto en el primer compás con un círculo de la siguiente manera:

♦ Despliegue la lista de Símbolos y arrastre con el cursor el siguiente símbolo:  hasta ubicarlo encima de la cabeza del Re. Le debe quedar así:



Ahora va a cambiar la cabeza la cabeza del Sol de la soprano en ese mismo compás de la siguiente forma:

♦ Despliegue la lista de Cabezas de Notas y arrastre la cabeza circular con cruz  hasta ubicarla encima de la cabeza del Sol. Le debe quedar así:



EJERCICIO 7 EDITAR NOTAS Y SILENCIOS

- ◆ Hacer clic en el menú **Archivo** y luego en **Nuevo**. En el título puede escribir Ejercicio con silencios.
- ◆ Seleccione la opción: **Crear nueva partitura desde el principio** y hacer clic en el botón **Next**.
- ◆ En la lista de instrumentos seleccionar **Woodwinds**, luego **Flute**. Hacer clic en el botón **Añadir** y luego en **Next**.
- ◆ Seleccionar la armadura de Do mayor.
- ◆ Indicación de compás: 4 / 4.

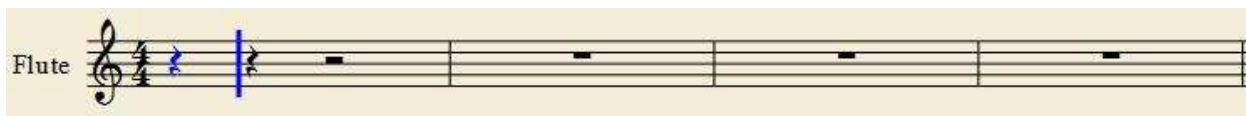
- ◆ Compases: 4.
- ◆ Hacer clic en **Terminar** para que aparezca la partitura.
- ◆ Ingresar el siguiente ejercicio:

Ejercicio con silencios



NOTA: para hacer un silencio, se debe seleccionar la figura y luego presionar la tecla CERO (0) del teclado del computador.

◆ Para iniciar con el silencio, active el modo de edición de notas (N), luego seleccione la negra y después presione la tecla CERO (0). Debe quedar así:



- ◆ Continuar con el ejercicio.

Tal como se dijo al comienzo de este tutorial, en la página Web de musescore hay un manual más extenso para aquellos estudiantes que deseen profundizar un poco más en el manejo del programa.