

Repaso trimestral

1° Trimestre

Ficha 1

Nombre _____ Fecha _____

1 Descompón cada número.

- 4.865.900

2 Escribe con letras.

- 2.650.792

3 Escribe con cifras.

- Un millón doscientos mil veinticinco.
- Veinticinco millones seiscientos setenta y dos mil doscientos noventa.
- Noventa y tres millones cien mil doscientos ochenta y dos.
- Doscientos cuarenta y nueve millones cincuenta mil ciento veinte.
- Quinientos ochenta millones ochocientos treinta mil doscientos veinte.

4 Escribe el valor en unidades de cada cifra 5.

- 4.735.253
- 25.429.580

5 Escribe.

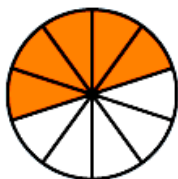
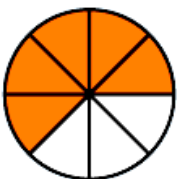
El valor de cada número

- CDLXXV
- MMCMLXXXII
- DCCCXLIX
- $\overline{\text{VIC}}$

En números romanos

- 349
- 1.237
- 4.296
- 896
- 2.745
- 9.571

6 Escribe la fracción que representa la parte coloreada. Después, escribe cómo se lee.



Nombre _____ Fecha _____

7 Calca la figura y colorea.

Siete veinteavos



Nueve veinteavos

¿Qué fracción representa la parte de la figura sin colorear?

**8** Compara y escribe el signo < o >.

● $\frac{3}{7} \bigcirc \frac{1}{7}$

● $\frac{5}{8} \bigcirc \frac{7}{8}$

● $\frac{9}{10} \bigcirc \frac{5}{10}$

● $\frac{6}{4} \bigcirc \frac{6}{5}$

● $\frac{8}{9} \bigcirc \frac{8}{7}$

● $\frac{9}{5} \bigcirc \frac{9}{10}$

9 Averigua las fracciones equivalentes a cada fracción dada.

$$\boxed{\frac{3}{5}} \quad \frac{6}{10} \quad \frac{9}{10} \quad \frac{12}{20}$$

$$\boxed{\frac{2}{7}} \quad \frac{8}{28} \quad \frac{10}{70}$$

10 Calcula y escribe.▸ Tres fracciones equivalentes a $\frac{3}{7}$.● Tres fracciones equivalentes a $\frac{4}{10}$.

▸ Tres fracciones equivalentes a 3.

11 Calcula las multiplicaciones y las divisiones.

● 5.673×307

● 2.845×405

● $86.614 : 341$

● $83.906 : 276$

12 Copia y completa la tabla.

Dividendo	Divisor	Cociente	Resto
	58	35	0
	73	123	24
	135	46	52
	472	203	0

13 Calcula.

- $2 \times (4 + 7)$
- $5 \times (9 + 6)$
- $9 \times 3 + 2 \times 5$
- $10 - 2 \times (3 - 1)$

14 Calcula.

- $\frac{3}{5}$ de 75

- $\frac{4}{6}$ de 90

15 Calcula.

- $\frac{2}{5} + \frac{1}{5}$

- $\frac{3}{7} + \frac{2}{7}$

- $\frac{1}{8} + \frac{3}{8} + \frac{4}{8}$

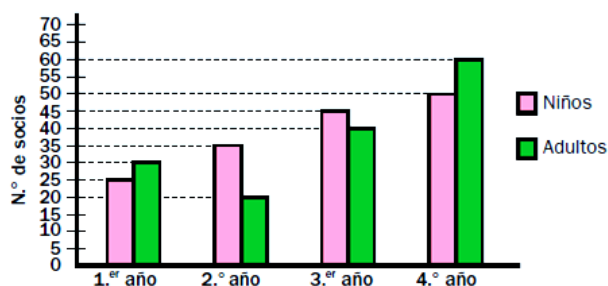
- $\frac{7}{9} - \frac{2}{9}$

- $\frac{8}{11} - \frac{3}{11}$

- $\frac{19}{13} - \frac{6}{13}$

16 Observa el gráfico y resuelve.

Los responsables de un polideportivo han representado en este gráfico el número de socios que tuvo el polideportivo en los últimos cuatro años.



- ¿Cuántos adultos más que niños tuvo el polideportivo en los dos últimos años?
- ¿Cuántos niños más que adultos tuvo el polideportivo en los cuatro años?
- Un socio adulto paga una cuota de 100 € al año.
¿Cuánto se recaudó por las cuotas de los socios adultos en los dos últimos años?
- ¿Cuánto se recaudó por las cuotas de adultos en los cuatro años?
- Un niño paga una cuota anual de 80 €. ¿Cuánto se recaudó por las cuotas de los niños en los cuatro años?

17 Escribe en forma de fracción y en forma decimal.

• 5 décimas = $\frac{\dots}{\dots} = \dots$ | • 4 centésimas = $\frac{\dots}{\dots} = \dots$ | • 26 milésimas = $\frac{\dots}{\dots} = \dots$

18 Expresa en la unidad indicada.

En décimas	<ul style="list-style-type: none"> • 3 unidades y 8 décimas • 4 unidades y 7 décimas
------------	--

En centésimas	<ul style="list-style-type: none"> • 2 unidades y 5 centésimas • 5 unidades y 7 centésimas
---------------	--

En milésimas	<ul style="list-style-type: none"> • 3 unidades y 4 milésimas • 6 unidades y 8 milésimas
--------------	--

19 Ordena cada grupo de números. Utiliza el signo correspondiente.

De menor a mayor

• 4.23; 4.13; 5.23; 4.03

De mayor a menor

• 0.45; 4.045; 4.45; 0.454

20 Copia y completa la tabla.

Porcentaje	Lectura	Fracción decimal	Número decimal
14 %			
	6 por ciento		
		$\frac{25}{100}$	
			0,84

21 Coloca los números y calcula.

34,5 + 123,9

4,9 + 12,36 + 3,735

45,9 - 8,34