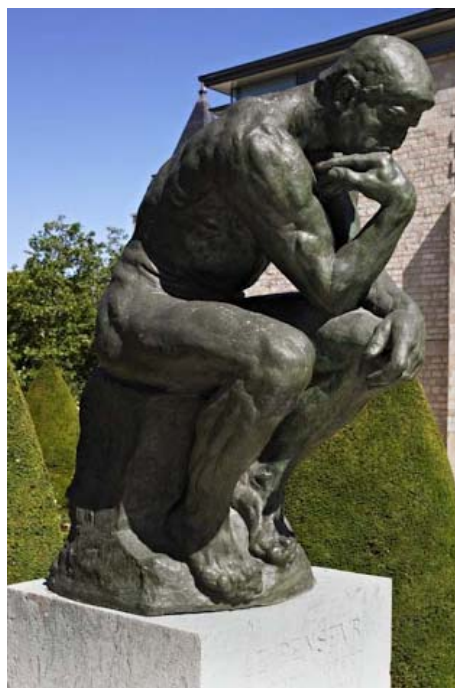


CEIP PLURILÍNGÜE Nº 2 TUI

ARTE, ARTISTAS, OBRAS DE ARTE I

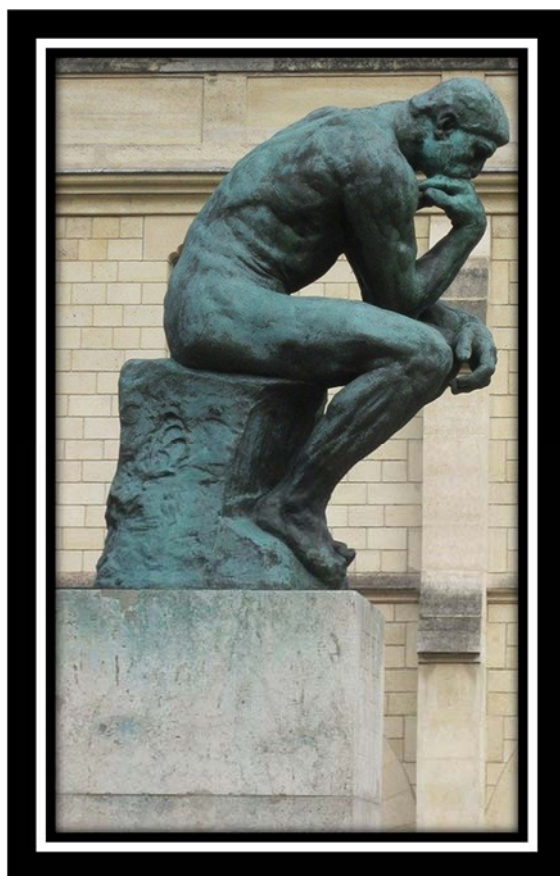
*ESTE É O TÍTULO DUNHA PROPOSTA DE
ACTIVIDADES A PARTIR DUNHA SERIE DE IMAXES.*



O PENSADOR É UNHA DAS ESCULTURAS MÁIS FAMOSAS DO ESCULTOR FRANCÉS AUGUSTE RODIN. REALIZADA EN BRONCE E CUN PEDESTAL DE MÁRMORE. A OBRA ALCANZA OS 650 QUILOS DE PESO E AS MEDIDAS SON 1,98 X 1,29 M REALIZADA ENTRE 1880-1900. ATÓPASE NO MUSEO RODIN DE PARÍS.HOXE É O MÁXIMO EXPOÑENTE DA ESCULTURA IMPRESIONISTA.

ALGUNHAS ACTIVIDADES:

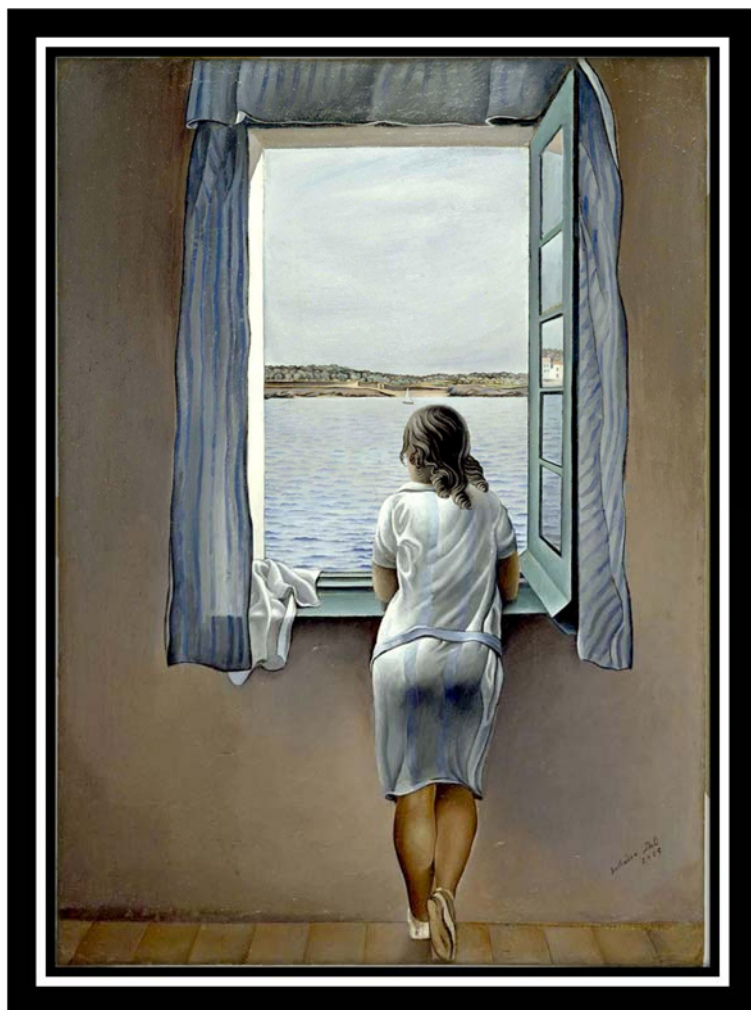
- QUE CHE PARECE QUE É
- QUE ESTÁ FACENDO
- COLÓCATE NA MESMA POSTURA
- QUE PENSAS TI
- QUE CREES QUE ESTÁ PENSANDO
- PON UN TÍTULO



DEBUXA OU COLOCA UNHA FOTO. ESCRIBE, DEBUXA, REPRESENTA...
O QUE PENSAS.



OUTRA IMAXE É



REALIZAREMOS NUN PRIMER MOMENTO AS ESTAS ACTIVIDADES:

- OBSERVAR A IMAXE, CORES, FORMAS, DEBUXO, PERSONAXES, ESPAZO
- QUE NOS PARECE, QUE SUXERE, EMOCIÓNS
- COMPARAR CON OUTRAS OBRAS OU ASPECTOS DA NOSA VIDA...
- PON UN TÍTULO A ESTA OBRA

RAPAZA NA XANELA É UN FAMOSO CADRO DO ARTISTA ESPAÑOL **SALVADOR DALÍ**, PINTADO EN 1925. ESTÁ FEITO MEDIANTE A TÉCNICA DO ÓLEO SOBRE CARTÓN PEDRA, É DE ESTILO REALISTA CONSERVASE EN MADRID, NO MUSEO REINA SOFÍA.

RELACIONADO CON ESTE CADRO O QUE SE VOS PROPÓN E
FACER UN DEBUXO DO QUE VEDES ESTES DÍAS DESDE A VOSA
VENTÁ, UNHA FOTO NA MESMA, SE TEDES ALGO COLGADO, OU
CONTAR ALGO QUE FACEDES NELA. OUTRA OPCIÓN É
CONSTRUIA CON MATERIAIS DE REFUGALLO COMO CAIXAS,
CARTÓN...
POÑÉDELLE UN TÍTULO.