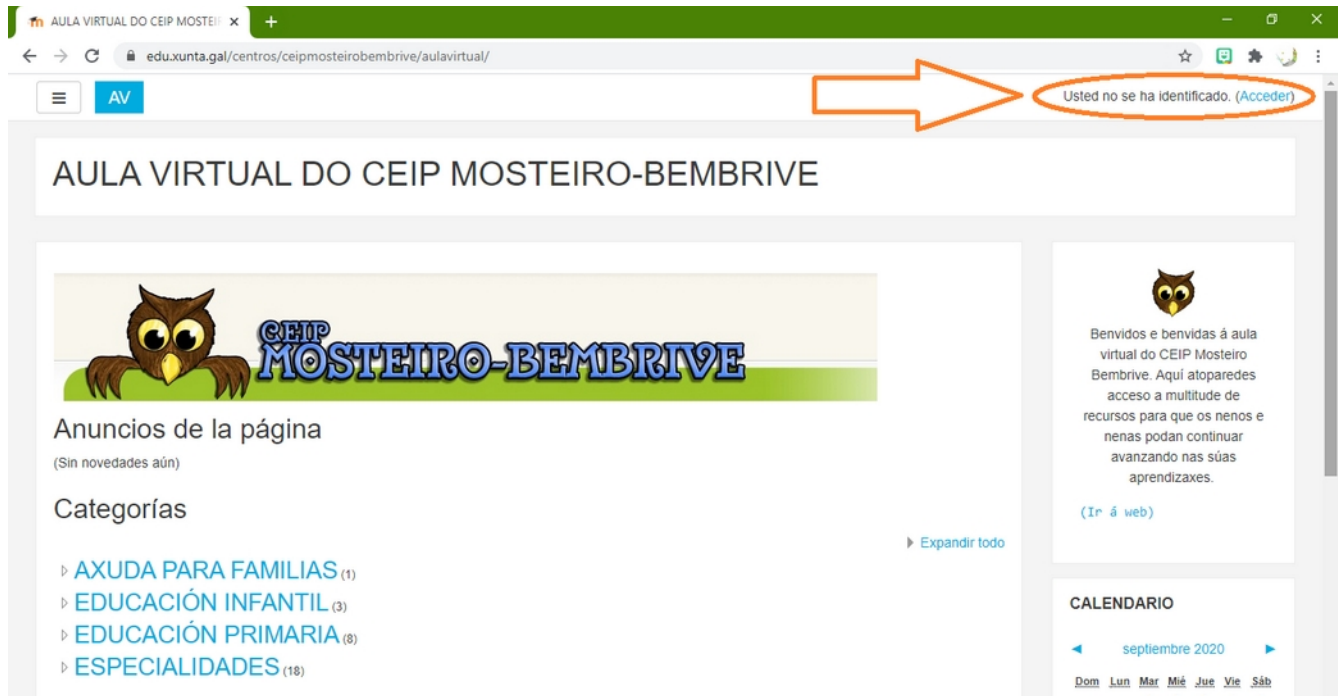
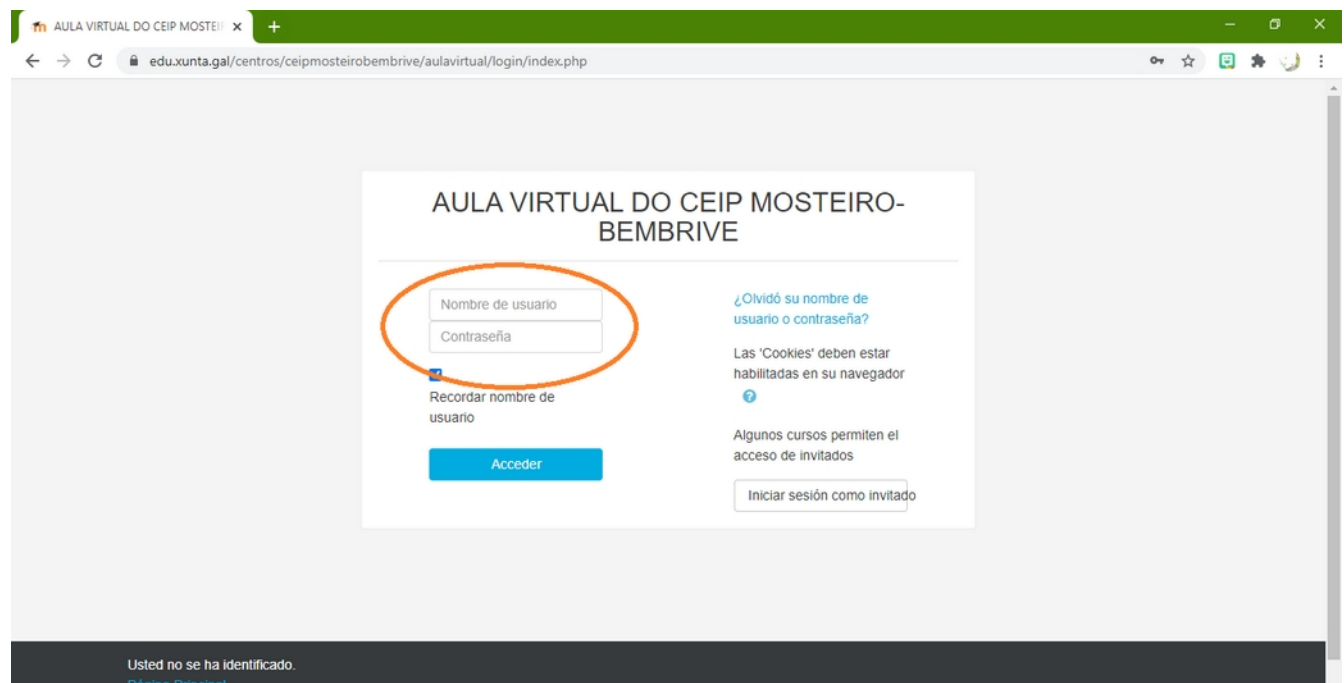


# GUÍA PARA ENTREGAR TAREFAS

- Introduce o teu nome de usuario e contrasinal para acceder á aula virtual.

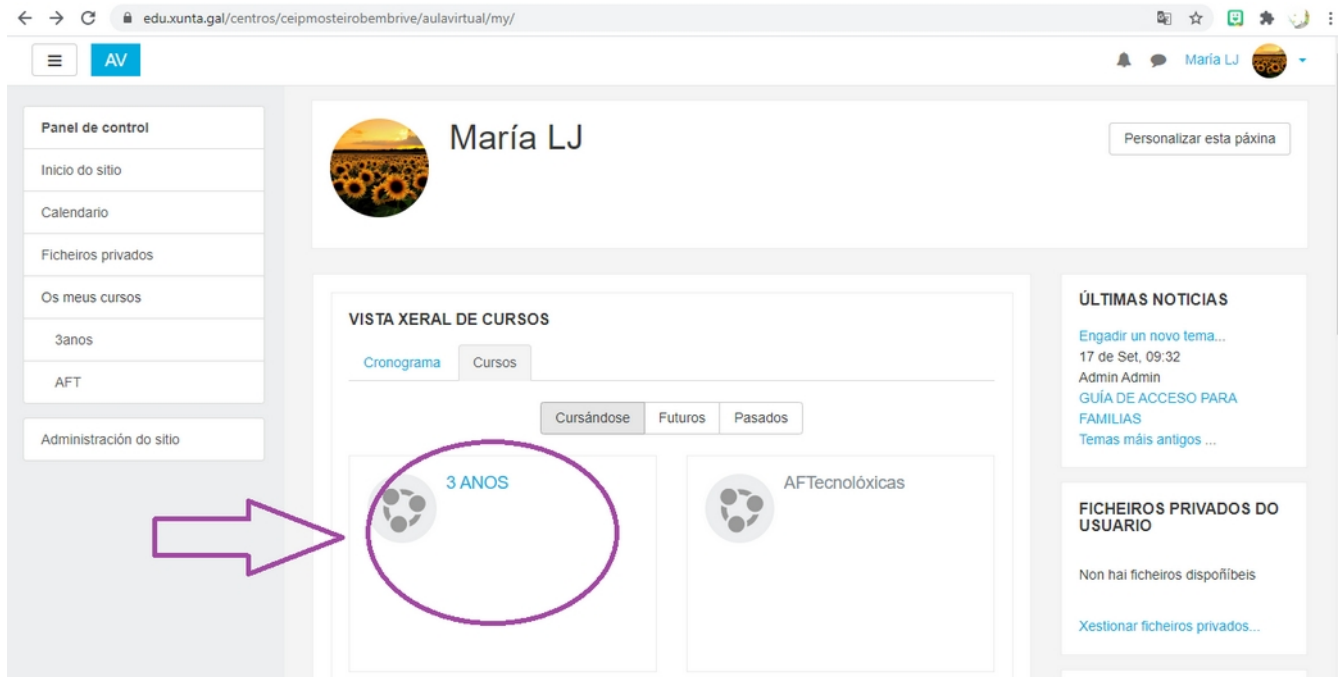


A screenshot of a web browser showing the homepage of the virtual classroom. The browser's address bar displays the URL [edu.xunta.gal/centros/ceipmosteirobembrive/aulavirtual/](http://edu.xunta.gal/centros/ceipmosteirobembrive/aulavirtual/). In the top right corner, a notification says "Usted no se ha identificado. (Acceder)". An orange arrow points to this notification. The main content area features the title "AULA VIRTUAL DO CEIP MOSTEIRO-BEMBRIVE" and a banner with an owl logo and the text "CEIP MOSTEIRO-BEMBRIVE". Below the banner, there are sections for "Anuncios de la página", "Categorías" (listing "AXUDA PARA FAMILIAS", "EDUCACIÓN INFANTIL", "EDUCACIÓN PRIMARIA", and "ESPECIALIDADES"), and a "CALENDARIO" for September 2020.

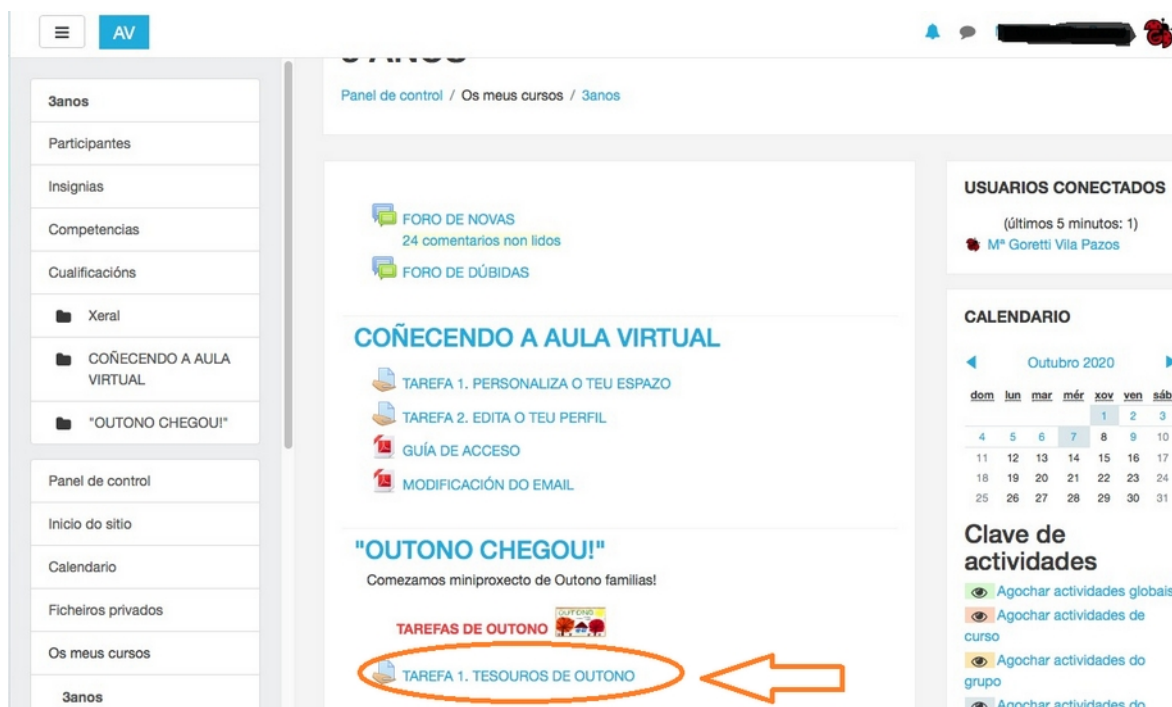


A screenshot of the login page for the virtual classroom. The browser's address bar shows the URL [edu.xunta.gal/centros/ceipmosteirobembrive/aulavirtual/login/index.php](http://edu.xunta.gal/centros/ceipmosteirobembrive/aulavirtual/login/index.php). The page title is "AULA VIRTUAL DO CEIP MOSTEIRO-BEMBRIVE". The login form includes fields for "Nombre de usuario" and "Contraseña", a checkbox for "Recordar nombre de usuario", and a blue "Acceder" button. An orange circle highlights the "Nombre de usuario" and "Contraseña" fields. To the right of the form, there is a link for "¿Olvidó su nombre de usuario o contraseña?", a note about cookies, and a button for "Iniciar sesión como invitado". At the bottom of the page, a footer message reads "Usted no se ha identificado." with a link to "Página Principal".

- Selecciona o curso correspondente a túa aula.



- Unha vez dentro do teu curso, atoparás a proposta de temas realizados polo mestre/a, e dentro deles, atoparás os contidos, recursos e tarefas a realizar. Debes pinchar na tarefa que corresponda, por exemplo:



- Unha vez dentro da tarefa atopamos a descrición sobre a actividade a realizar, e baixando ata o final da pantalla, atopamos a opción “ENGADIR ENTREGA”. Pinchamos nesa opción.

The screenshot shows a course management interface. On the left is a sidebar with navigation options like '3anos', 'Participantes', 'Insignias', 'Competencias', 'Cualificacións', and 'Panel de control'. The main content area is titled 'Estado da entrega' and contains a table with the following data:

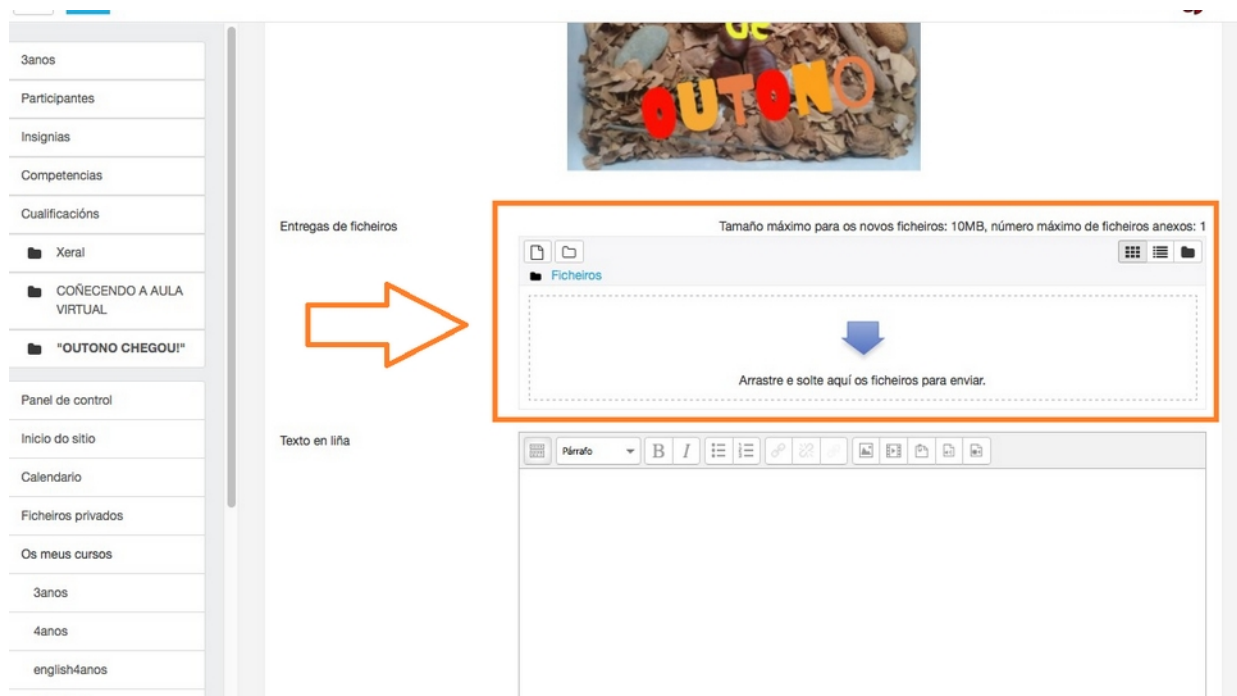
Estado da entrega	Sen intentos
Estado das cualificacións	Sen cualificar
Última modificación	-
Comentarios a entrega	<a href="#">+ Comentarios (0)</a>

Below the table, the button 'Engadir entrega' is circled in orange, with an orange arrow pointing to it from the right.

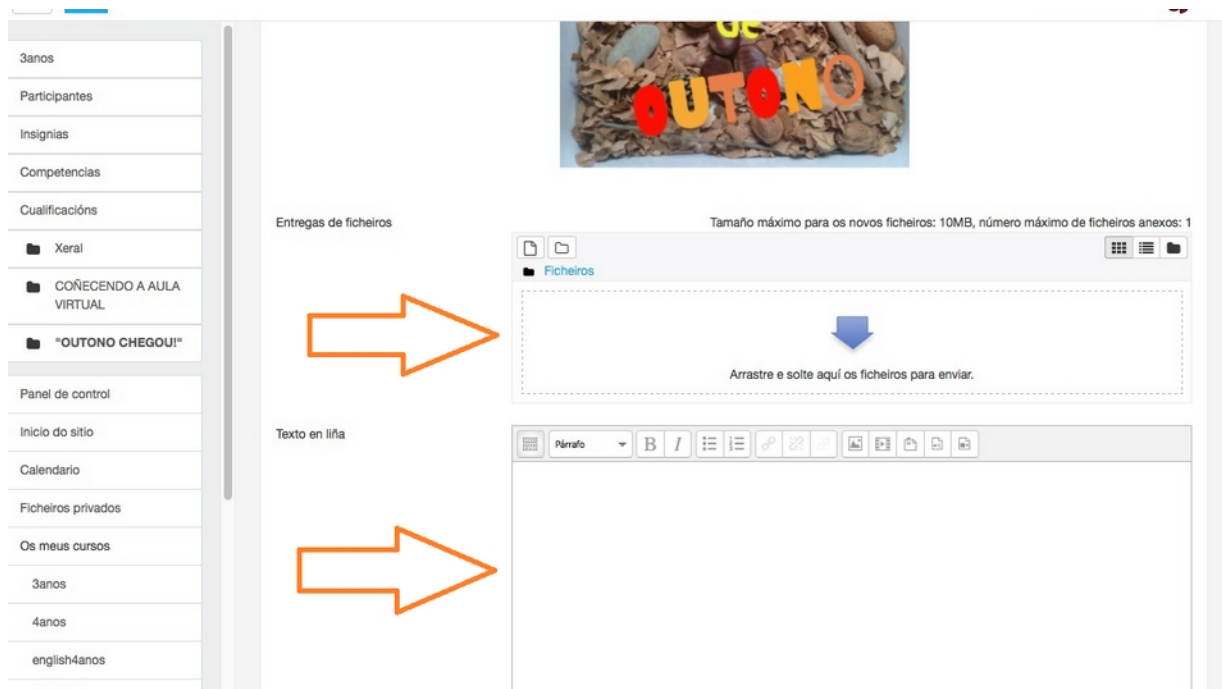
- Ao acceder á entrega da tarefa, aparecerá na pantalla:
  1. Un corpo de texto para resolver a actividade (se pode resolverse redactando a resposta)

The screenshot shows the same course management interface, but now the 'Texto en liña' section is active. A text editor is displayed, featuring a toolbar with options like 'Párrafo', 'B', 'I', and various icons for text formatting and insertion. The text editor is highlighted with an orange border, and an orange arrow points to it from the left.

2. Un campo para engadir ficheiros (se a actividade require engadir un PDF, un documento, unha imaxe...).



3. As dúas opcións (permite facer un comentario sobre a tarefa a engadir un ficheiro).



- Rematada a entrega, prememos en “GARDAR OS CAMBIOS”.