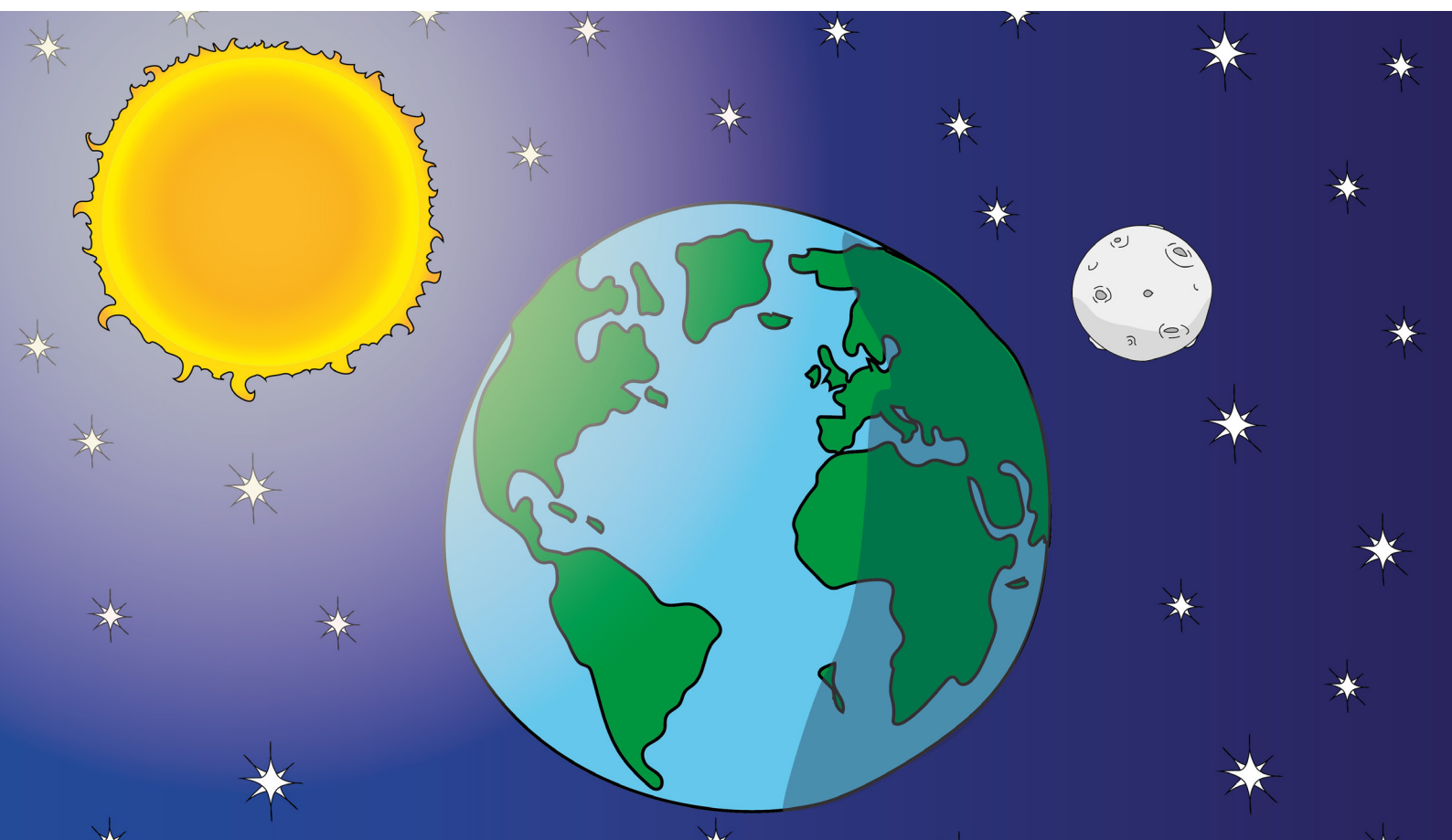


Descubre as eclipses!

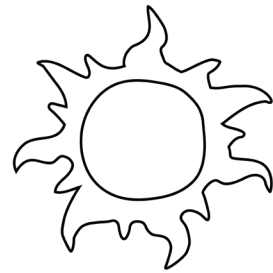


Ficha de actividades

Educación primaria

Nome:

Prepárate para as próximas eclipses...



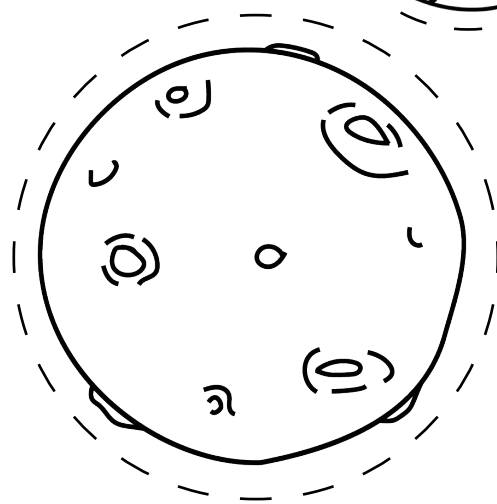
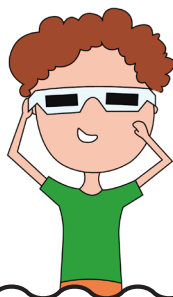
Os próximos anos son moi especiais en España, xa que imos poder gozar dun fenómeno astronómico fascinante e pouco común. O **12 de agosto de 2026** e o **2 de agosto de 2027** poderemos ver dúas **ECLIPSES TOTAIS DE SOL** desde algunhas zonas do noso país. A Lúa tapará ao Sol e o ceo escurecerase durante o día!

Ademais, o **26 de xaneiro de 2028**, terá lugar unha **ECLIPSE ANULAR DE SOL** que poderemos ver tamén desde gran parte de España.

Busca un bo lugar para gozalos en familia e non esquezas usar protección visual especial para observalos.

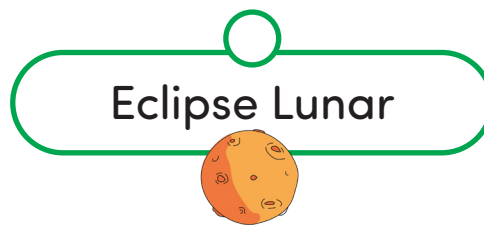
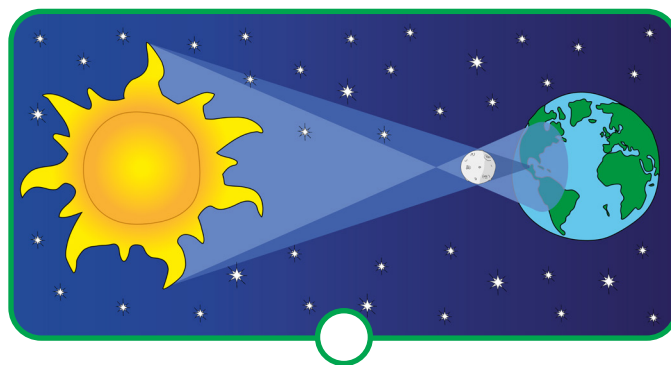
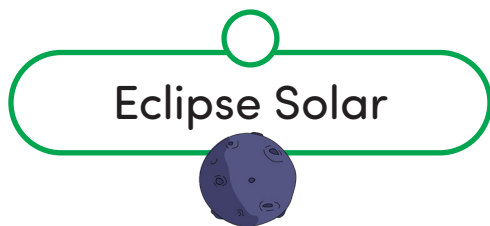
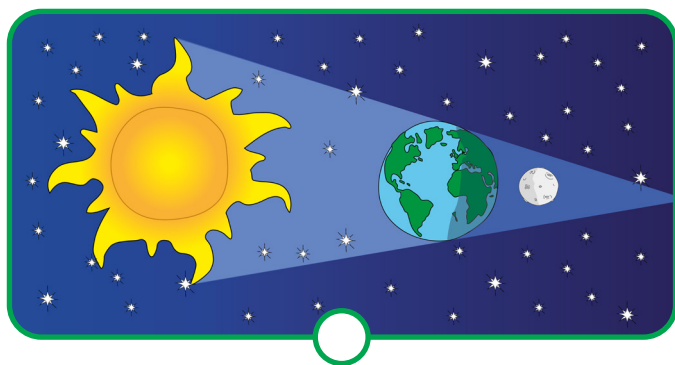


COIDADADO! Non mires nunca directamente ao Sol
Usa lentes especiais para gozar da eclipse e protexer os teus ollos.



1. Que tipo de eclipse é?

Observa os debuxos e une con frechas cada imaxe co tipo de eclipse correcta:



2. Palabras perdidas

Completa esta frase poñendo as seguintes palabras onde corresponda:

TERRA

SOL

LÚA

Unha eclipse de _____ ocorre cando a _____ pasa entre a _____
_____ e o Sol.

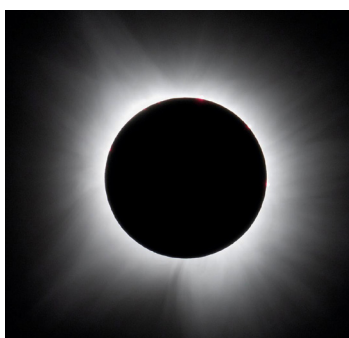
DESCOBRE AS ECLIPSES!

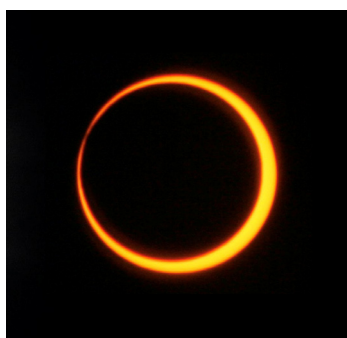
Observatorio Astronómico Nacional

3. Sabes diferenciais?

Unha eclipse de Sol pode ser **parcial**, **total** ou **anular**. Completa debaixo de cada debuxo o tipo de eclipse correcta.

PARCIAL - TOTAL - ANULAR







4. Completa

Describe os seguintes tipos de eclipse coas túas propias palabras:

• Total: _____

• Parcial: _____

• Anular: _____

DESCOBRE AS ECLIPSES!

Observatorio Astronómico Nacional

5. Palabras escondidas!

Busca nesta sopa de letras as seguintes palabras relacionadas coas eclipses:

ECLIPSE
SOL
LÚA

LUZ
SOMBRA
TERRA

PENUMBRA
ANULAR



DESCOBRE AS ECLIPSES!

Observatorio Astronómico Nacional



6. Verdadeiro ou falso

Lee as frases e marca con  se é verdadeira ou  se é falsa.

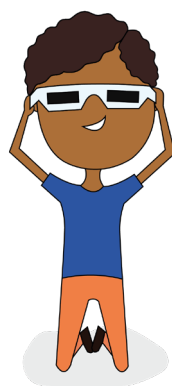
- 1. A Lúa pode tapar ao Sol durante unha eclipse solar.
- 2. A Lúa ten o mesmo tamaño que o Sol.
- 3. As eclipses ocorren todos os días.
- 4. A Terra pasa entre o Sol e a Lúa durante unha eclipse Lunar.
- 5. Nunha eclipse anular, o Sol queda completamente oculto pola Lúa.
- 6. Durante unha eclipse solar, sempre é de noite.
- 7. A Lúa ten luz propia.
- 8. Para mirar unha eclipse de Sol necesítanse lentes especiais.
- 9. Nunha eclipse anular, vese un anel brillante ao redor da Lúa.
- 10. O Sol dá voltas arredor da Lúa.

7. Como ver unha eclipse?

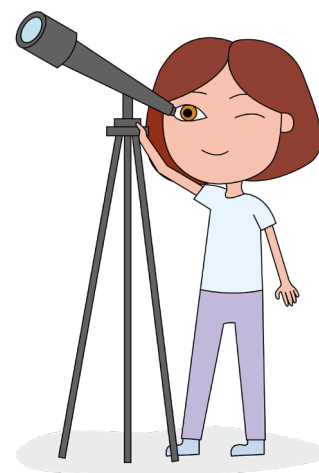
Mira os debuxos e rodea o que amosa a forma correcta de observar unha eclipse.



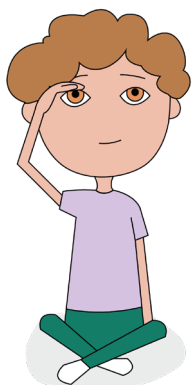
Lupa



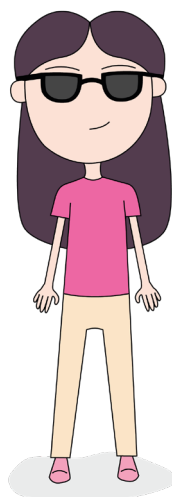
Lentes especiais
de eclipse



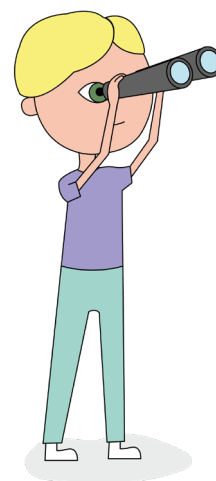
Telescopio
(sen filtro especial)



Sen protección



Lentes de sol



Con prismáticos
(sen filtro especial)

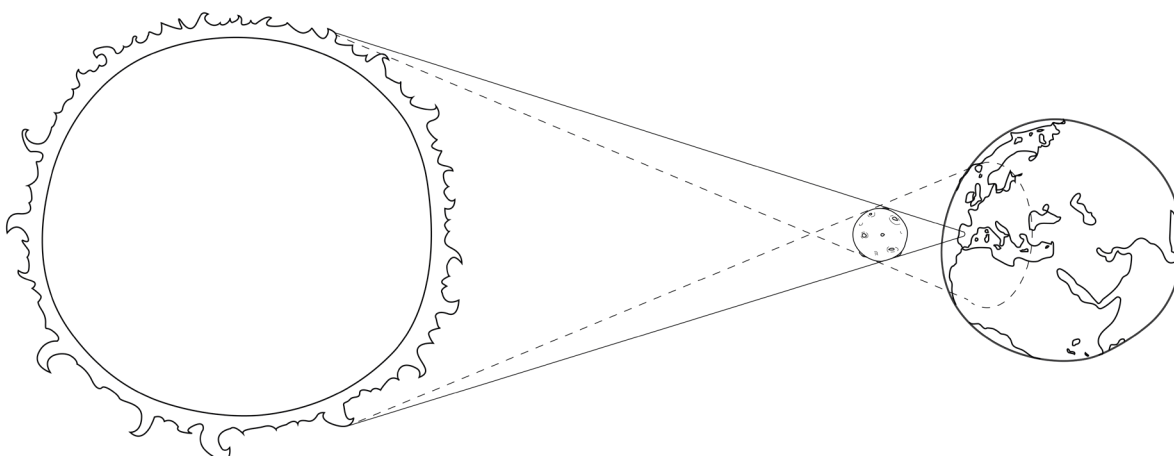
DESCOBRE AS ECLIPSES!

Observatorio Astronómico Nacional

8. “Colorea a sombra”

Observa o debuxo da eclipse solar. Verás a Terra, a Lúa entre o Sol e a Terra, e as zonas de sombra proxectadas.

- Colorea o Sol, a Lúa e a Terra.
- Colorea de **negro** a zona de **eclipse total (umbra)**.
- Colorea de **gris** la zona de **eclipse parcial (penumbra)**.



9. Ordena os pasos da eclipse solar

Numera do 1 ao 4 o que pasa durante unha eclipse solar na orde correcta.

- A Lúa tapa parcialmente o Sol.
- A Lúa comeza a cubrir o disco solar.
- O Sol queda completamente cuberto.
- A Lúa afástase e o Sol volve a brillar.

DESCOBRE AS ECLIPSES!

Observatorio Astronómico Nacional



5. Debuxa a túa eclipse

Neste espazo, debuxa como imaxinas unha eclipse. Podes usar as túas cores favoritas.

Se orixinal!



DESCOBRE AS ECLIPSES!

Observatorio Astronómico Nacional