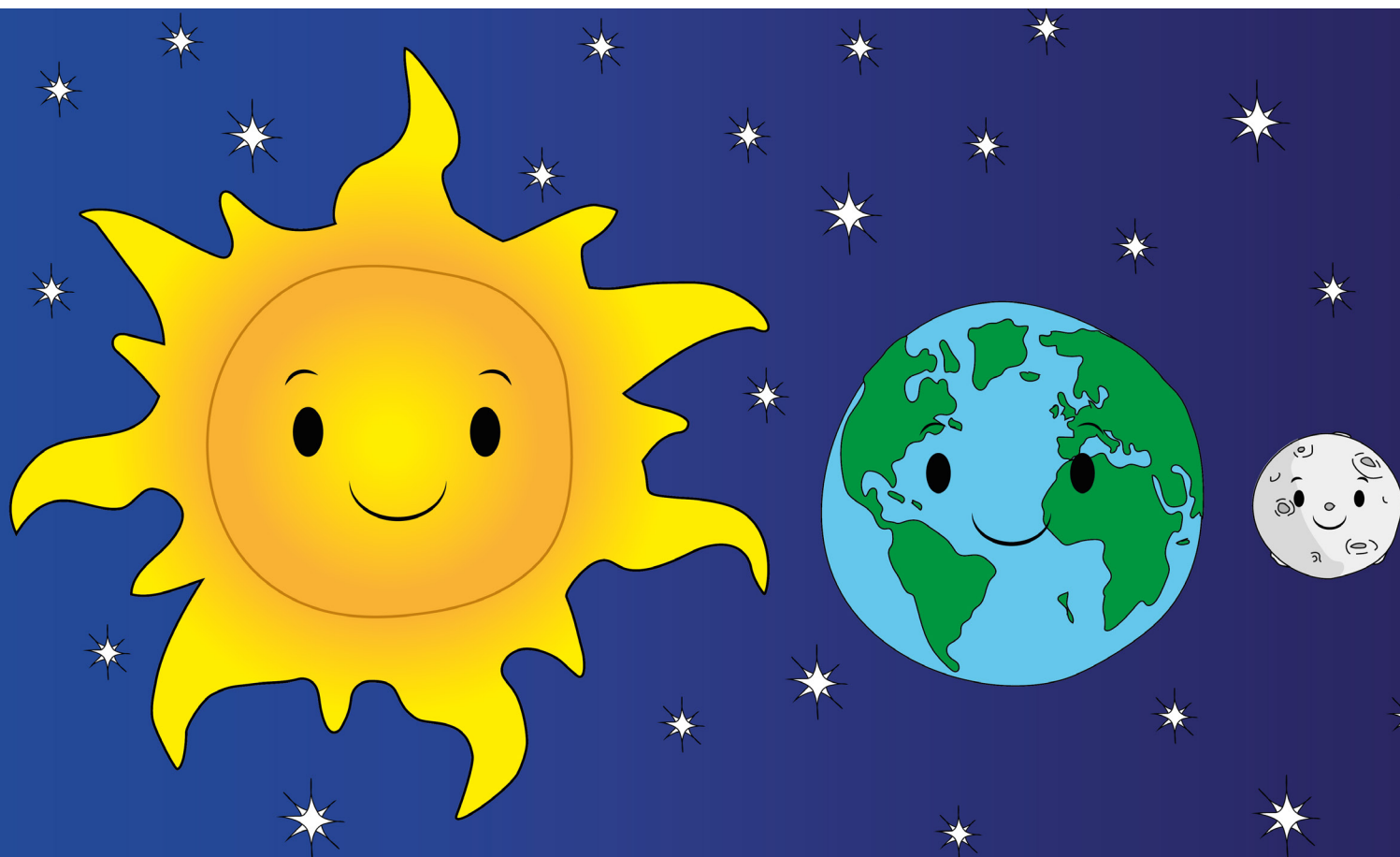


# Descubre as eclipses!



## Ficha de actividades

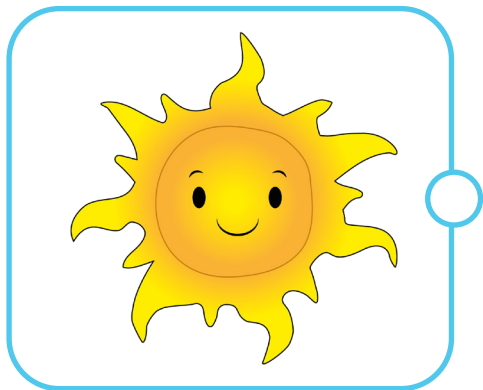
Educación Infantil

Nome:

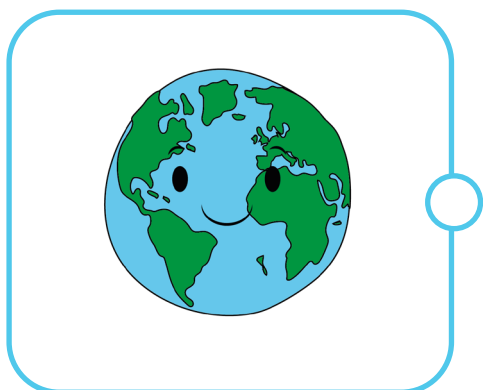
---

## 1. Palabras da eclipse

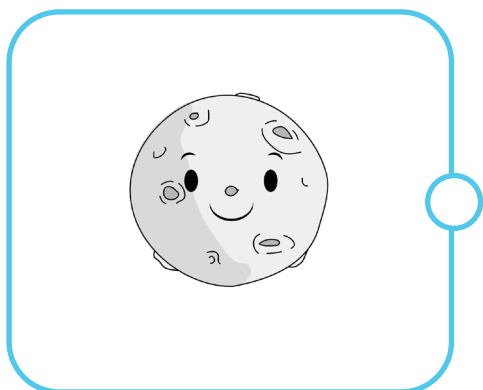
Une cunha liña cada imaxe co seu nome correcto.



LÚA



SOL



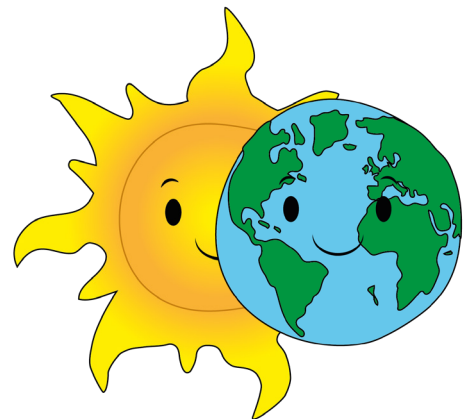
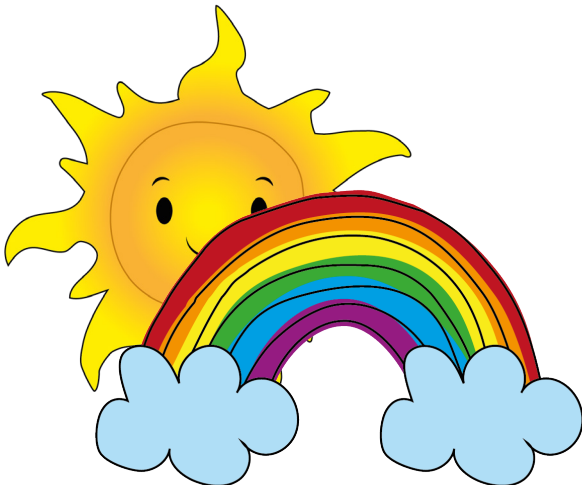
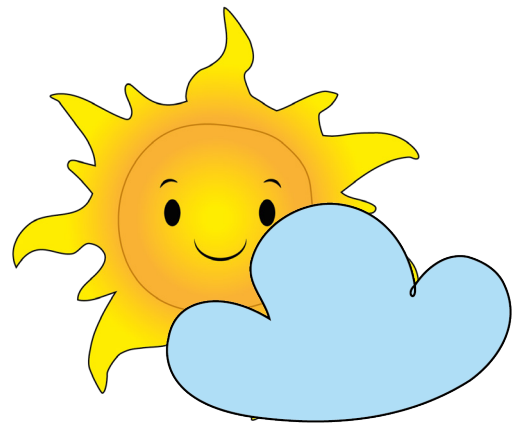
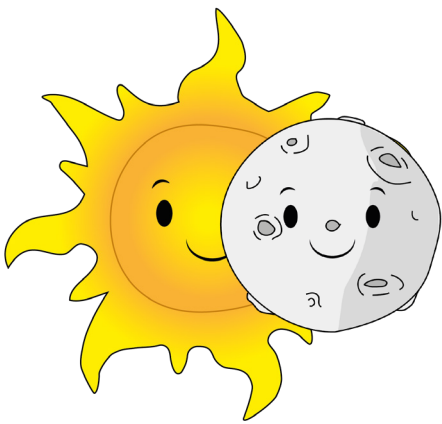
TERRA

DESCOBRE AS ECLIPSES!

Observatorio Astronómico Nacional

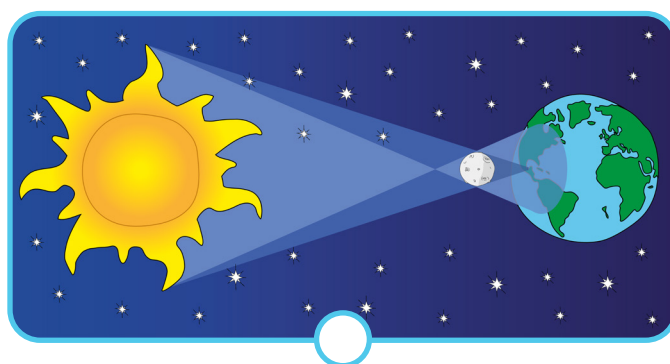
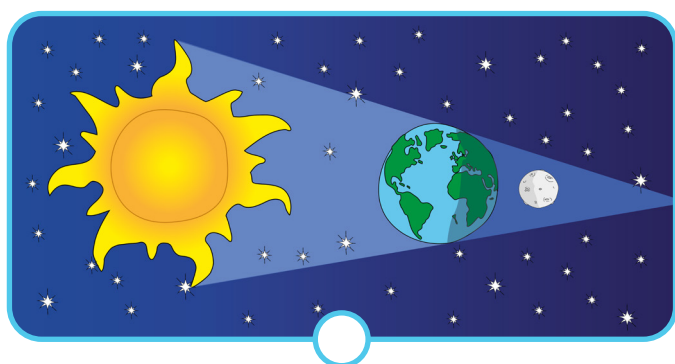
## 2. Quen tapa a quen?

Mira os debuxos e rodea os que si poden causar unha eclipse.

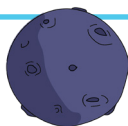


### 3. Que tipo de eclipse é?

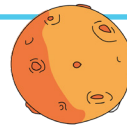
Observa os debuxos e une con frechas cada imaxe co tipo de eclipse correcto:



Eclipse Solar



Eclipse Lunar

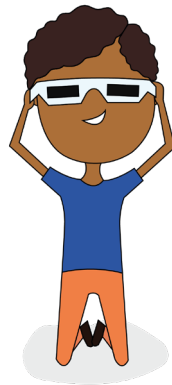


## 4. Como ver unha eclipse?

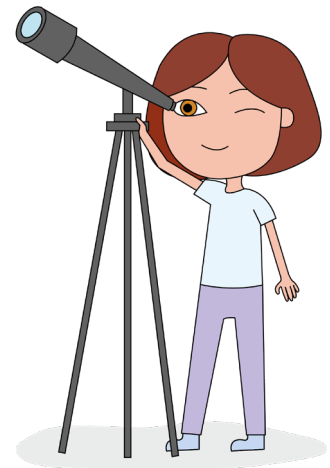
Mira os debuxos e rodea o que amosa a forma correcta de observar unha eclipse.



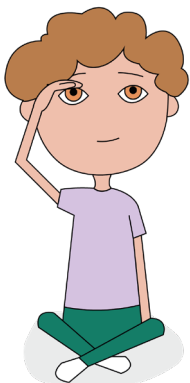
Lupa



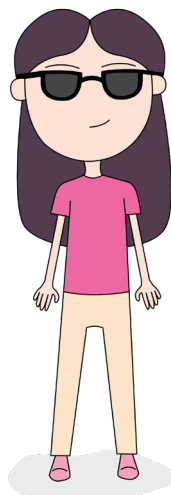
Lentes especiais  
de eclipse



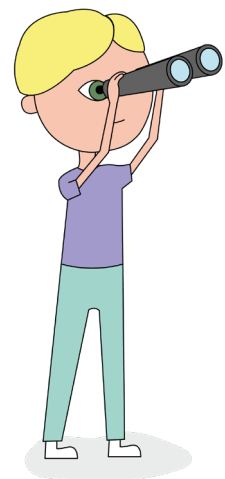
Telescopio  
(sen filtro especial)



Sen protección



Lentes de sol



Con prismáticos  
(sen filtro especial)



## 5. Debuxa a túa eclipse

Neste espazo, debuxa como imaxinas unha eclipse. Podes usar as túas cores favoritas.

**Se orixinal!**



---

**DESCOBRE AS ECLIPSES!**

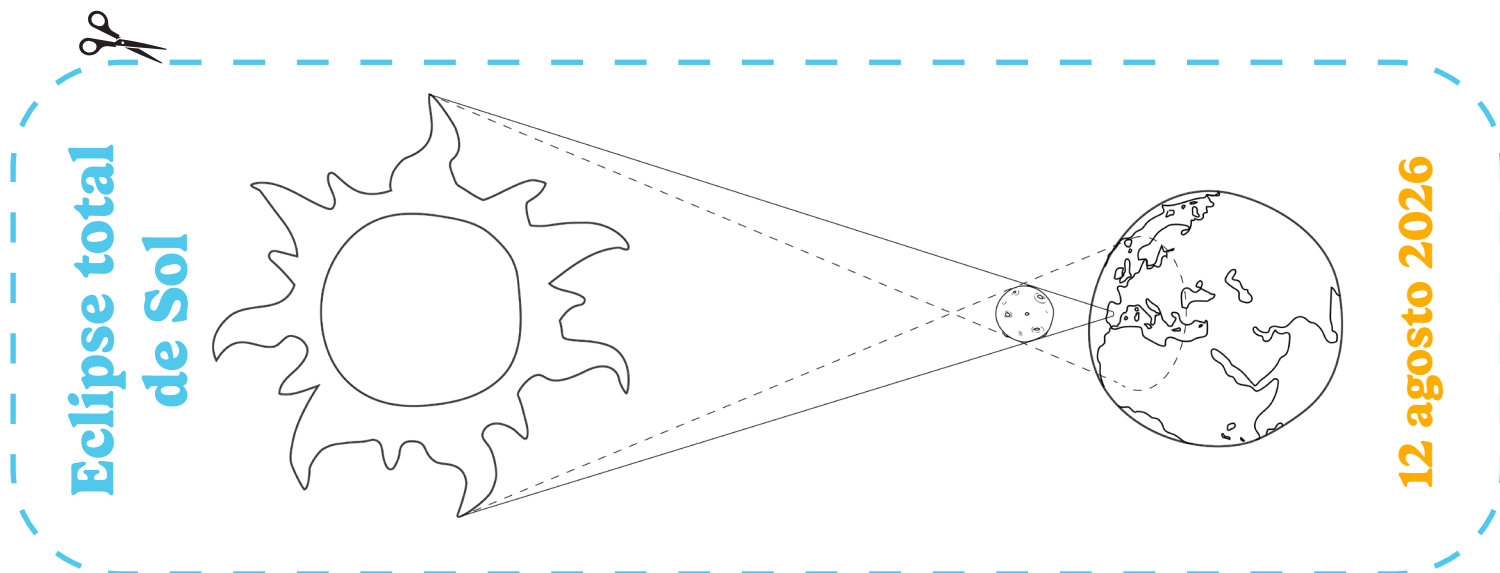
Observatorio Astronómico Nacional

## 6. Recorta tu marcapáxinas

Colorea e recorta este marcapáxinas co debuxo dunha eclipse de Sol. Usa estas cores:

- Sol: **amarelo**
- Terra: **azul e verde**
- Lúa: **gris**

Non esquezas poñer o teu nome!



### Lembra

O **12 de agosto de 2026** e o **2 de agosto de 2027** poderemos ver dúas eclipses de Sol totais desde algúns lugares de España.

A lúa cubrirá o sol e o ceo escurecerá durante o día!

Non esquezas de poñer a protección especial dos ollos cando a observes e busca un bo lugar no que gozalo coa familia.

DESCOBRE AS ECLIPSES!

Observatorio Astronómico Nacional