

MATEMÁTICAS

- Acordaros de poner la fecha.
- Pág. 99 ej. 4 y 5 (con datos, operaciones y solución).
- Pág. 99 ej. 1 (Resolver con la ayuda de un dibujo).

El litro, el medio litro y el cuarto de litro

La **capacidad** de un recipiente es la cantidad de líquido que cabe en él.

La unidad principal de medida de capacidad es el **litro (l)**.



1 l



2 l

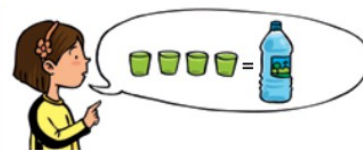


5 l

Para medir capacidades menores que el litro, utilizamos el **medio litro** y el **cuarto de litro**.



1 litro = 2 medios litros



1 litro = 4 cuartos de litro

1 ¿Cuántos vasos de agua necesitas para llenar la jarra? ¿Y latas?



2 ¿Cuántos vasos de medio litro podemos llenar con el contenido de la garrafa? ¿Y de cuarto de litro?



3 Copia y completa la tabla en tu cuaderno.

LITROS	MEDIOS LITROS	CUARTOS DE LITRO
2	4	8
3		
	8	



Resuelve problemas

- 4 Una bañera tiene una capacidad de 248 l. Si la llenásemos con un caldero de 8 litros, ¿cuántos calderos necesitaríamos?
- 5 Carlos quiere regar los 45 rosales que tiene en el jardín. Cada rosal necesita 3 litros de agua. ¿Cuántos litros gastará en un día para regar todos los rosales? ¿Y en una semana?



1 Con la leche que ha dado una vaca, se ha llenado un cántaro de 8 litros y tres lecheras de litro y medio. ¿Cuántos litros ha dado hoy la vaca?



- La leche comprada en una granja cuesta menos que en un supermercado. ¿A qué crees que se debe?
- Investiga cuánto cuesta producir un litro de leche y a cuánto se vende en el supermercado.

CIENCIAS DA NATUREZA.

- Ler as páxinas 68 e 69 e facer as actividades 1 e 2. (Pór a data).

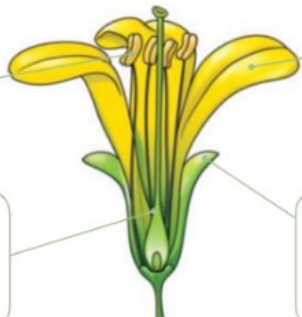
As funcións vitais das plantas

As plantas, coma todos os seres vivos, realizan as tres funcións vitais: **reprodución**, **nutrición** e **relación**.

A reprodución das plantas

A flor é o órgano que moitas plantas utilizan para reproducirse. Nela distínguense varias partes.

Os **estames** son a parte masculina da flor. No seu extremo teñen uns saquiños en que se produce o **pole**.



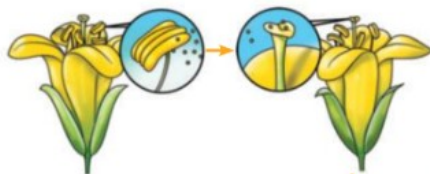
Os **pétalos** son follas coloreadas. O conxunto de todos os pétalos forma a **corola**.

O **pistilo** é a parte feminina da flor. Ten forma dunha botelliña, cunha parte máis avultada no fondo, o **ovario**.

Os **sépalos** son as follas verdes que forman o casulo da flor. O conxunto de todos os sépalos é o **cáliz**.

A reprodución das plantas con flor é un proceso que ocorre en varios pasos.

1. Nos estames fórmase o pole.



2. Un gran de pole chega ao pistilo doutra flor.

4. Cando unha semente cae á terra, xermina e dá orixe a unha nova planta.



3. O ovario madura e transfórmase no **froito**, que contén as **sementes**.

Moitas plantas reproducense mediante as flores, que dan lugar a froitos en que se forman as sementes.

A nutrición das plantas

As plantas non toman alimentos do medio, senón que os fabrican elas mesmas. Para facelo necesitan:

- **Auga e sales minerais** que absorben da terra a través da raíz. Esta mestura denomínase **zume bruto** e ascende polo talo ata as follas.
- **Dióxido de carbono**, un gas que obteñen do aire a través das follas.
- **Luz do sol** que utilizan como fonte de enerxía e é captada tamén polas follas.

Con todo iso, as plantas elaboran as substancias que lles servirán de alimento e que forman o **zume elaborado**.

Ao final deste proceso expulsan ao aire outro gas, o **osíxeno**. ①



① Esquema da nutrición das plantas.

A relación nas plantas

As plantas tamén realizan a función de relación. Captan información que hai no exterior e responden aos cambios do medio.

Por exemplo, o talo e as follas das plantas diríxense cara á luz, mentres que a raíz medra cara a onde hai máis humidade.

As plantas elaboran os seus propios alimentos e responden aos cambios do seu medio.

ACTIVIDADES

1 Copia no caderno o esquema da flor e escribe o nome das súas partes.

2 Contesta.

- Onde se producen os grans de pole?
- Que se forma cando madura o ovario?

3 EXPRESIÓN ESCRITA. Explica cun exemplo como realizan as plantas a función de relación.



LENGUA CASTELLANA

- Repaso oral del resumen.
- Hacer los **ejercicios 1, 2, 3 y 5** de las páginas 116 y 117. (Poner fecha).

REPASO DE LA UNIDAD

RESUMO

Copia y completa el esquema de contenidos.

Ortografía

- Se escriben con **ll** las palabras que terminan en ... e ... y la mayoría de los verbos terminados en **-illar**, ... y ...
- Se escriben con ... algunas formas de los verbos que tienen este sonido y no aparecen **ll** ni **y** en el infinitivo.

Gramática

- Los **determinantes** son palabras que acompañan al ...
- Las palabras **el, la, ..., un, ..., y unas** son ...
- Los **determinantes demostrativos** son palabras que ...
- Los determinantes demostrativos indican a qué distancia del que habla están las cosas nombradas: ..., ... o **distancia media**.
- Las formas de los determinantes demostrativos son: **este, ..., aquel, ..., esa, ..., estos, ..., aquellos, ..., esas, ...**

Vocabulario

- Con los **prefijos** ... o ... se forman palabras derivadas que son antónimos de otras.
- El prefijo **re-** significa generalmente ...

Expresión oral y escrita

- Describir es decir ... es algo o ...

Literatura

- Los ..., las **retahílas** y las ... nos permiten jugar con las palabras.

1 Ordena alfabéticamente estas palabras: rastrillo, pasillo, mesilla, cuadrilla, estribo, dobladillo, papilla, cuchillo, perilla.

2 Copia y completa las palabras con **ll** o con **y**:

bu_	destru_ó	maravi_a
ensi_ar	inclu_eron	au_ar

3 Copia y completa con **el, la, los, las** según corresponda:

... gallo	... gallinas	... pato
... motivos	... tortuga	... toros
... tortugas	... patos	... gallos
... toro	... motivo	... pata

4 Escribe los antónimos de estas palabras, y clasifícalos: feliz, colocar, congelar, completa, correcta, cansar, pegar.

Con **des-**

Con **in-**

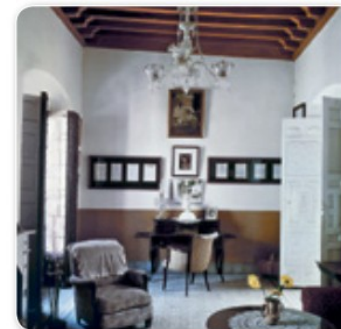
5 Consulta un diccionario, *on line* o en papel, y escribe los significados de estas palabras: releer, recaer, recargar, reponer.

AVANZO

6 Explica en qué se diferencian estas parejas de palabras:

bandera/banderilla
palo/palillo
cama/camilla
ventana/ventanilla
sombra/sombrilla

7 Observa la fotografía y escribe un texto de tres oraciones en el que utilices los artículos que has estudiado.



Casa-museo Juan Ramón Jiménez, en Moguer.

8 Completa en tu cuaderno con palabras que lleven el prefijo **des-** o **in-**. Puedes utilizar el diccionario.

- Lo contrario de **atar** es ...
- Lo contrario de **quieto** es ...
- Lo contrario de **mejorable** es ...
- Lo contrario de **controlar** es ...
- Lo contrario de **humano** es ...

9 Copia y sustituye los símbolos por el determinante demostrativo correspondiente:

- Hemos traído ★ bicisetas para ★★ señores.
- ★★ policía tuvo que correr detrás de ★★ ladrones.
- ★ cinturón combina con ★★ vestido.
- ★★ deportistas llevaban ★★ equipamiento.
- Me gusta ★ traje con ★★ zapatos y ★★ bolso.
- ★ alumno se quedará en ★★ clase y el otro en ★★ grupo.

★ cerca ★★ distancia media ★★ lejos

DICTADO: Lee el texto para preparar el dictado y hazlo con buena letra.

Ha llegado la luminosa primavera. Desde mi pequeño balcón distingo el caudaloso río que busca camino entre la abundante arboleda. En sus orillas se ven unas extrañas rocas rodeadas de zarzas oscuras. Yo sé que están repletas de frutos rojos y de flores blancas sobre las que revolotean las mariposas amarillas. A veces, cuando el dorado sol las ilumina, parecen unas pequeñas y lejanas estrellas.

CIENCIAS SOCIAIS

- Páx. 73 ex. 2 e 3. (Pór a data).

SABER FACER

Identificar os elementos dun mapa do relevo

Un mapa do relevo representa, mediante cores, as alturas que ten o relevo dun territorio.



Interpreta as cores do mapa.

1 Observa o mapa. Cales destes elementos ten?

- textos ■ localidades ■ rosa dos ventos ■ territorio ■ lenda

2 Le a lenda. Entre que alturas está cada cor do mapa?

3 Busca no mapa as zonas que teñan moita cor marrón escura.

- A que alturas corresponde? Escribe no caderno todos os elementos do relevo que estean a esa altura.

Comprende a información dos textos do mapa.

4 Observa as cores e os tamaños dos textos do mapa.

- De que cor é o texto que identifica as cordilleiras, montes e sistemas montañosos? Está escrito con letras maiúsculas?
- Que cordilleira separa España de Francia?
- Que océano e que mares rodean o territorio de España? Que cor teñen?
- Busca un entrante do mar na terra. En que cor está escrito?
- Agora, busca un entrante de terra no mar. En que cor está?

SABER ESTUDAR

1 RESUMO. Copia e completa no caderno o resumo.

As paisaxes poden ser de ou de . As paisaxes de están afastadas do mar e poden ser ou . Nas paisaxes de chaira podemos encontrar e . As paisaxes de costa están preto do .

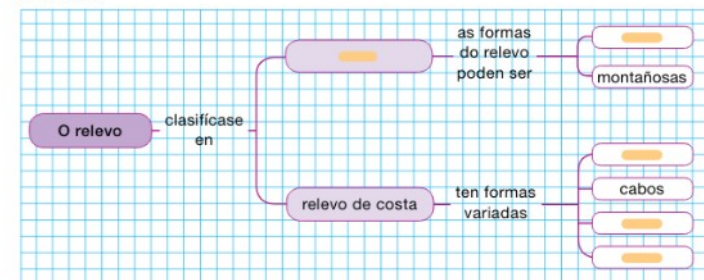
En Galicia hai paisaxes de , de interior e de .

A de Galicia é e porque recibe chuvias .

Tamén hai espazos para conservar as .

as e os . Destaca o Parque Nacional das .

2 ESQUEMA. Copia e completa no caderno o esquema sobre as formas do relevo.



3 TÁBOA. Copia a táboa no caderno e clasifica estas palabras.

- acantilado
- serra
- praia
- golfo
- península
- cordilleira
- depresión
- cabo
- baía
- meseta
- istmo
- arquipélago



Relevo de interior	Relevo de costa
<input type="text"/>	<input type="text"/>



LINGUA GALEGA

- Le con atención a descrición do exercicio 1.
- A continuación **describe ti a cebra** (segundo os catro pasos indicados) e fai o debuxo. (Pór a data)

1 Observa o debuxo e fíxate nos seguintes aspectos. Despois, le a descrición.

1. Que animal é e o seu aspecto en xeral.
2. De que cor é, as súas partes...
3. A impresión que dá ou o que transmite.
4. Calquera característica que che pareza importante.

Este can é moi pequeno. O pelo é de cor gris con manchas escuras e o seu corpo ten forma redondeada. As súas orellas son enormes e os ollos grandes e saltóns. Non leva collar e parece que ten calor, porque leva a lingua fóra. A súa cara expresa alegría e o rabo levantado indica tamén que está contento.



2 Describe este animal.



Redacción: descrición de animais