

# A Nosa Grande Expedición

## Paisaxes e Auga

# O noso percorrido



# Paisaxe de Montaña: Elementos Naturais

**Cume:** Parte máis elevada dunha montaña

**Val:** Terreo chan situado entre montañas

**Cume:** Parte máis elevada dunha montaña

**Serra:** Conxunto de montañas que están xuntas

**Río:** Auga que baixa pola montaña



# Quen vive aquí? (Elementos Construídos)

Túnel

Aldea  
(Localidade pequena)

Ponte



Ves a diferenza entre  
o río e a ponte?

# A Costa Alta

A costa é o bordo do mar

**Acantilado**  
(Terreo alto e rochoso)



**Cabo** (Parte que entra no mar)

# A Costa Baixa

**Illa**

(Terra rodeada de mar)

**Praia**

(Terreo chan e areoso)





**Faro:**  
Guía os barcos

**Porto:**  
Protexe os barcos

**Construcións na Costa**



# Os tres estados da auga



Sólido  
(Xeo e neve)



Líquido  
(Auga dos ríos)



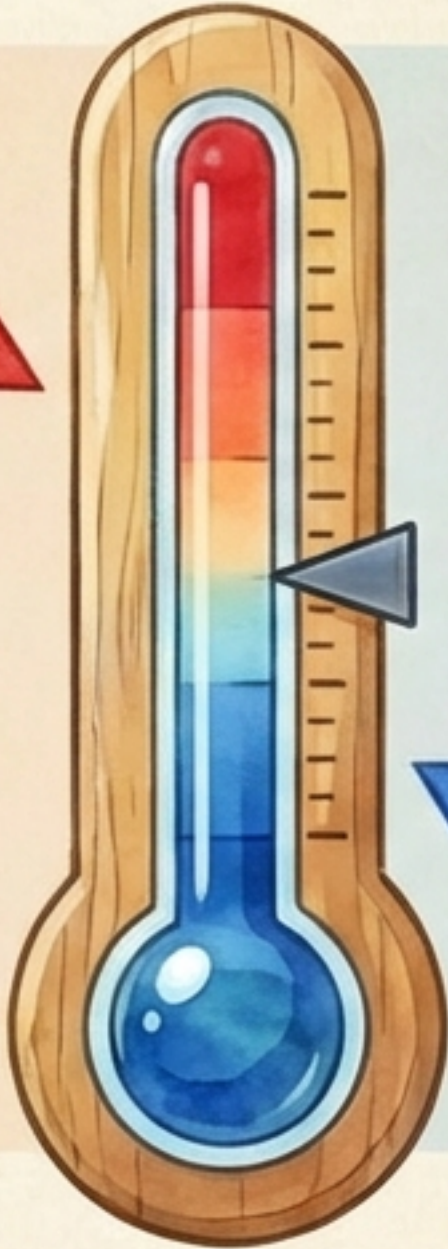
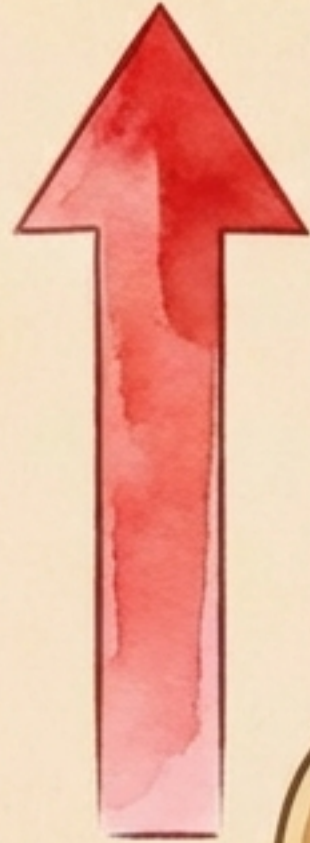
Gasoso  
(Vapor)





# Como cambia a auga?

Calor + Auga  
= Vapor



Frío + Auga  
= Xeo

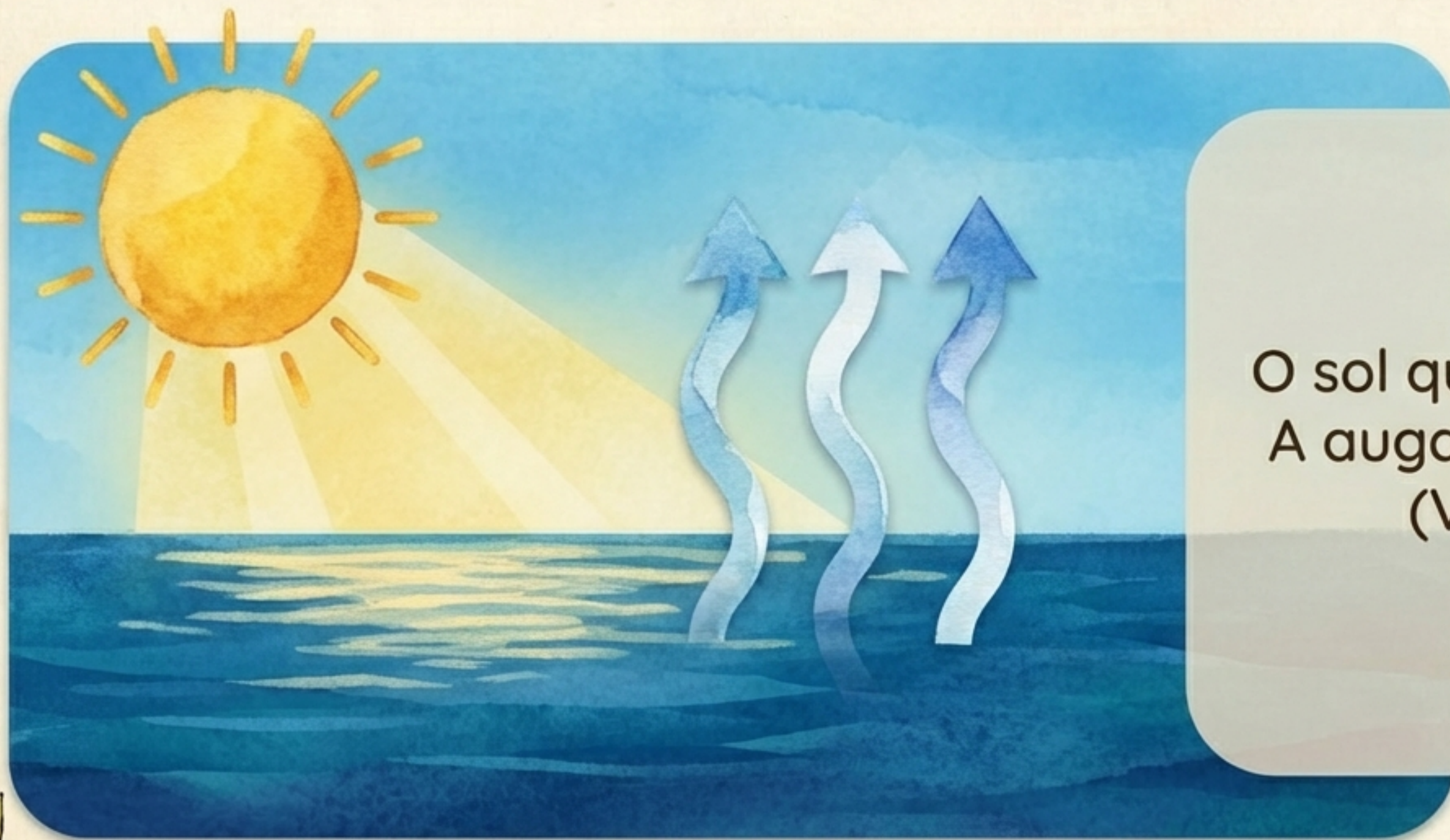


A temperatura cambia o estado da auga





# O Ciclo da Água: Passo 1



O sol quente o mar.  
A água evapórase  
(Vapor).





# O Ciclo da Água: Paso 2



O vapor arrefría no ceo. Transfórmase en gotiñas e forma as nubes.





# O Ciclo da Auga: Paso 3



A auga cae das  
nubes (Precipitación).  
Pode ser chuvia,  
neve ou sarabia.





# Repaso de Explorador

Cal é natural? Cal é construído?

## Natureza



Acantilado



Ponte



Faro



Montaña

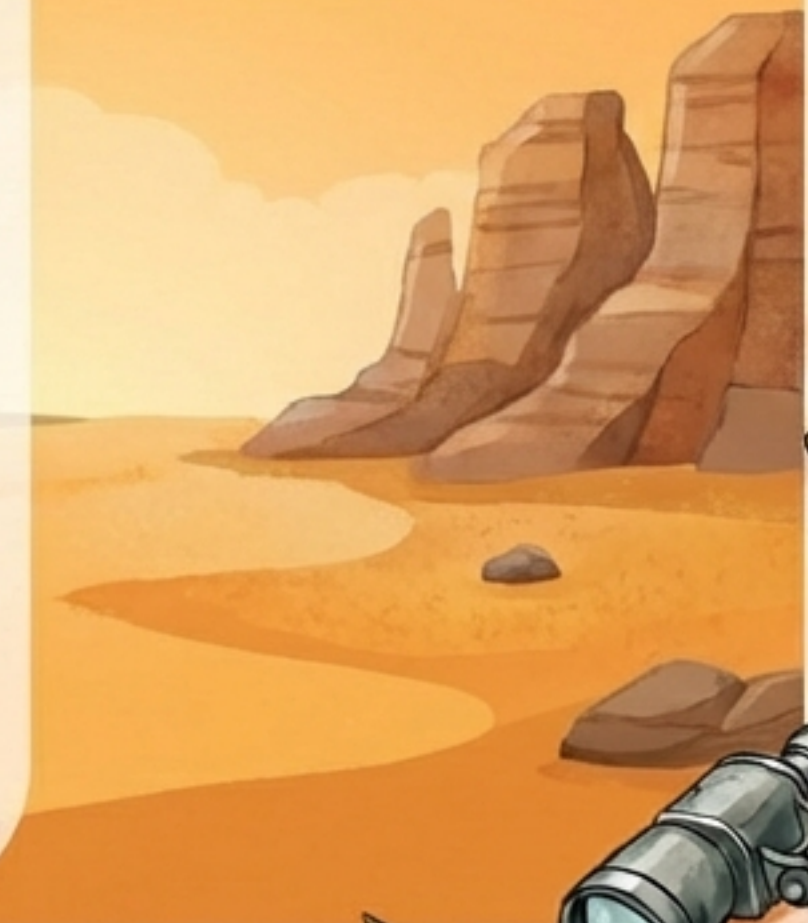


Praia



Túnel

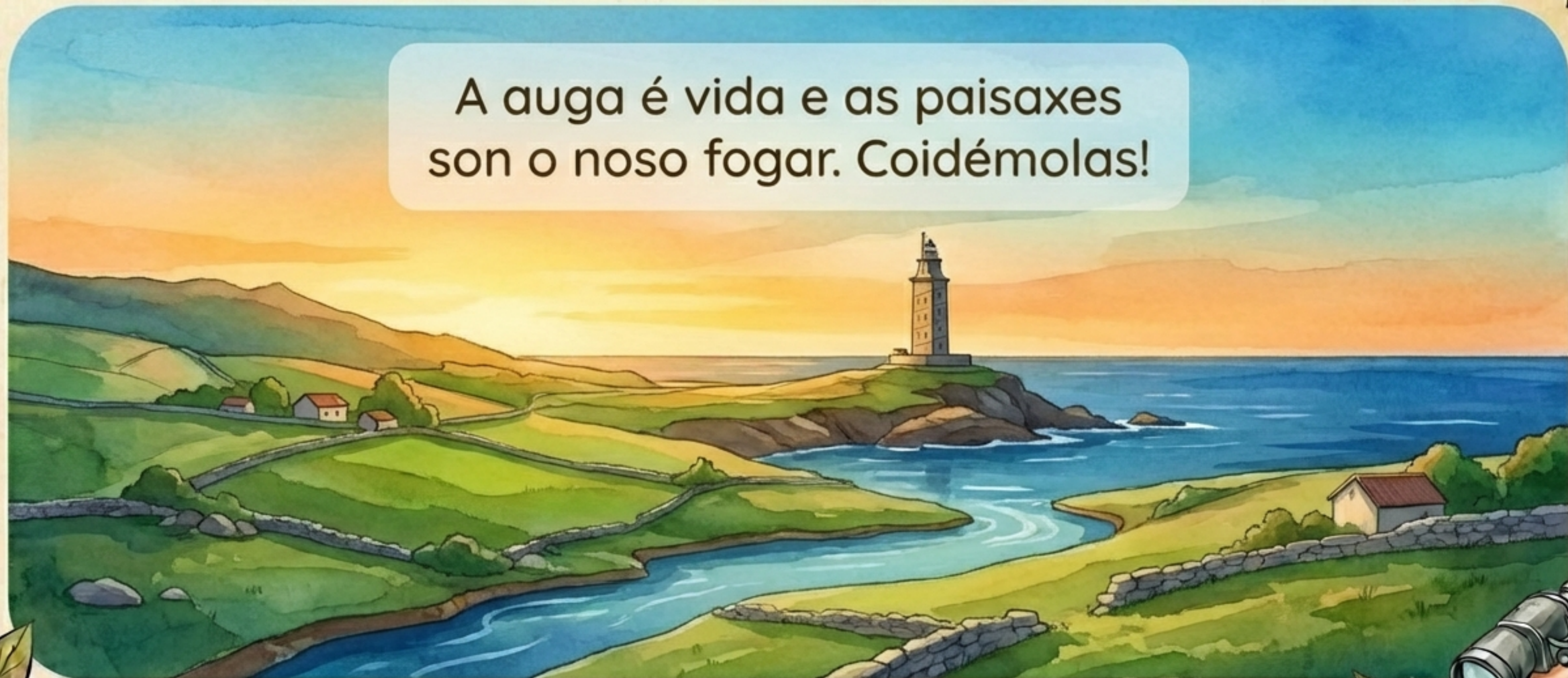
## Construído





# Fin da Expedición

A auga é vida e as paisaxes son o noso fogar. Coidémolas!



Parabéns, Exploradores!

