

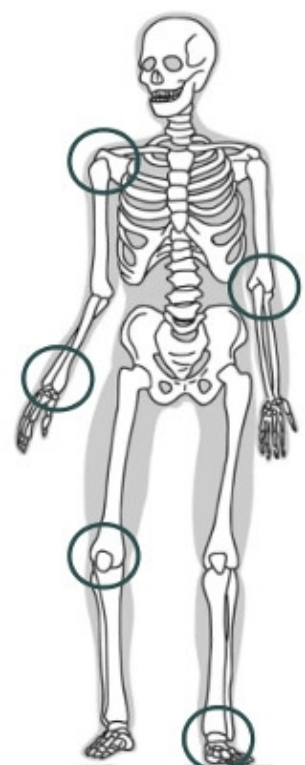
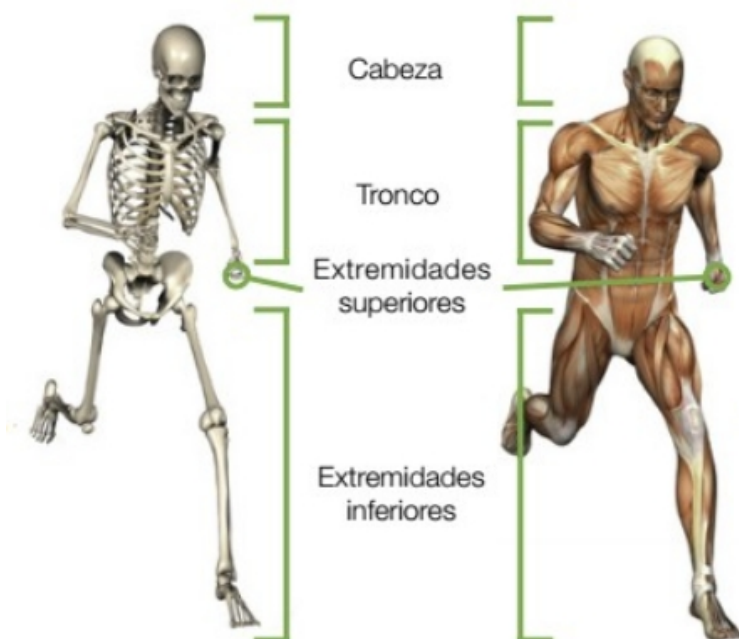
El aparato locomotor.

El aparato locomotor está formado por nuestros huesos y nuestros músculos. También existen otros elementos, pero los estudiaremos el próximo curso.

Los **huesos** son duros, más duros que el acero, rígidos y resistentes. Están por todo el cuerpo.

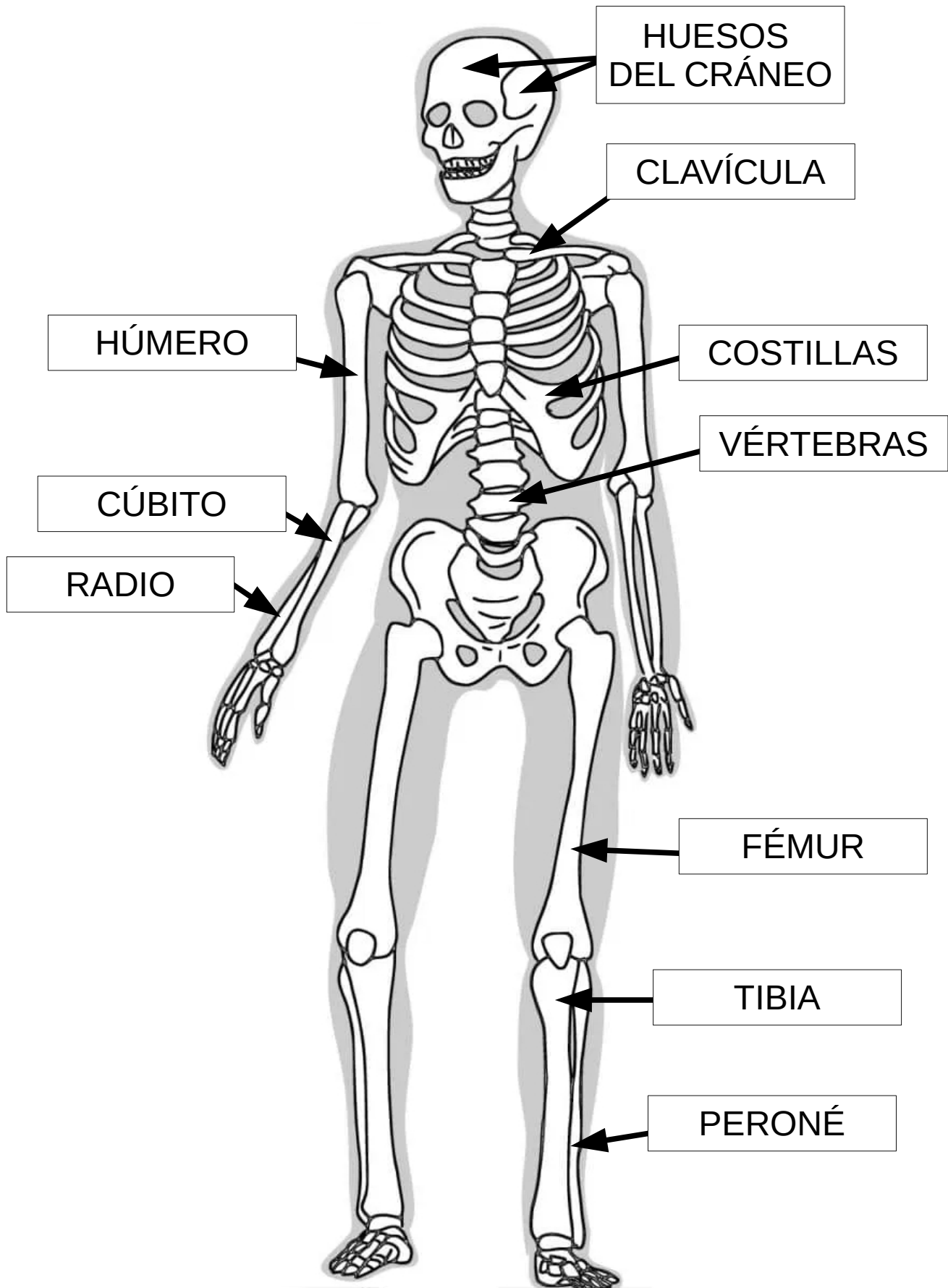
En este tema veremos sólo los huesos que forman parte del aparato locomotor, que son los que cumplen tres funciones:

1. Dar forma a nuestro cuerpo. Sin los huesos seríamos como medusas.
2. Ayudar a que podamos movernos. Los músculos son los que producen el movimiento al tirar de los huesos.
3. Proteger órganos importantes en nuestro cuerpo, por ejemplo las costillas protegen el corazón y los pulmones.

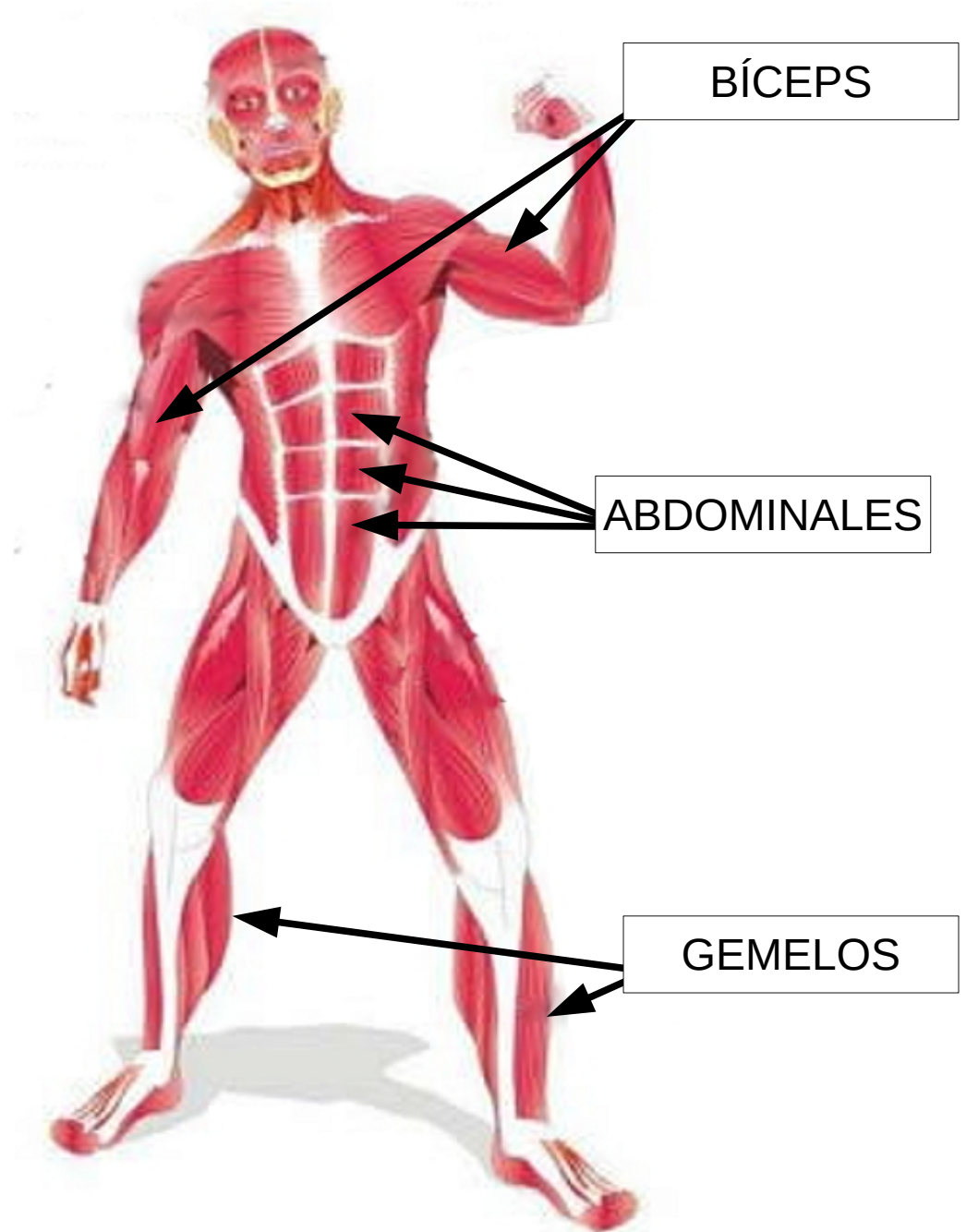


Las **articulaciones** son los puntos de unión de dos o más huesos, son las partes por donde se dobla el cuerpo, aunque hay una articulación que no se mueve: el cráneo.

ALGUNOS HUESOS DEL CUERPO ¿Conoces los nombres?



ALGUNOS MÚSCULOS



Los músculos están debajo de la piel y se reparten por todo el cuerpo. Son blandos y flexibles.

Los músculos se contraen y se relajan para producir los movimientos. Cuando se contraen tiran de los huesos y hacen que esa parte del cuerpo se mueva. Por ejemplo cuando se contrae el bíceps del brazo, el codo se dobla.

