

TRAXE ENTROIDO 2019 – 3º DE PRIMARIA

TEMÁTICA DO ENTROIDO: Danzas internacionais

Traxe tradicional grego



Material para elaborar:

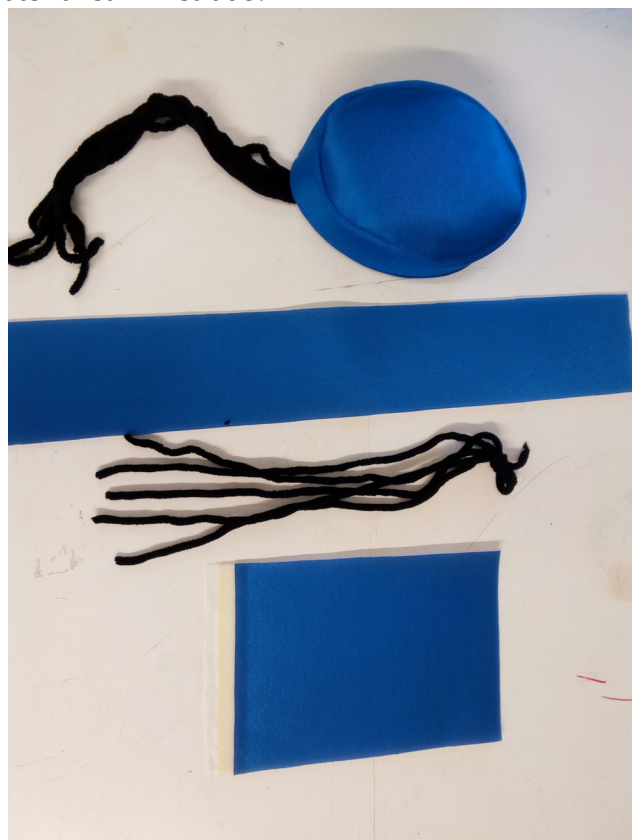
Gorro con trenza
Chaleco con bordado (lana)
Falda de tablas con cintura color chaleco
Pompóns (elabóranse na aula)

Outro material necesario a traer da casa:

Camisa branca
Leggings / medias / mallas brancas
Calzado

GORRO

Material suministrado:



Recortes para elaborar gorro e trenza negra.

Primeiro facer o dobladillo do lateral do gorro.
Logo axustalo á cabeza do neno/a e coselo.
Poñer sobre a tapa do gorro para marcar un
óvalo á medida. Rematando unindo tapa e cinta
lateral.

Coser – grapar trenza negra.

CHALECO

Material suministrado:



Tela chaleco a coser por zona marcada en figura, axustando a cada neno/a na anchura

Lana para coser ou pegar con cinta de dobre cara ou pegamento de contacto. A separación do adorno é duns 6 cm aproximadamente.

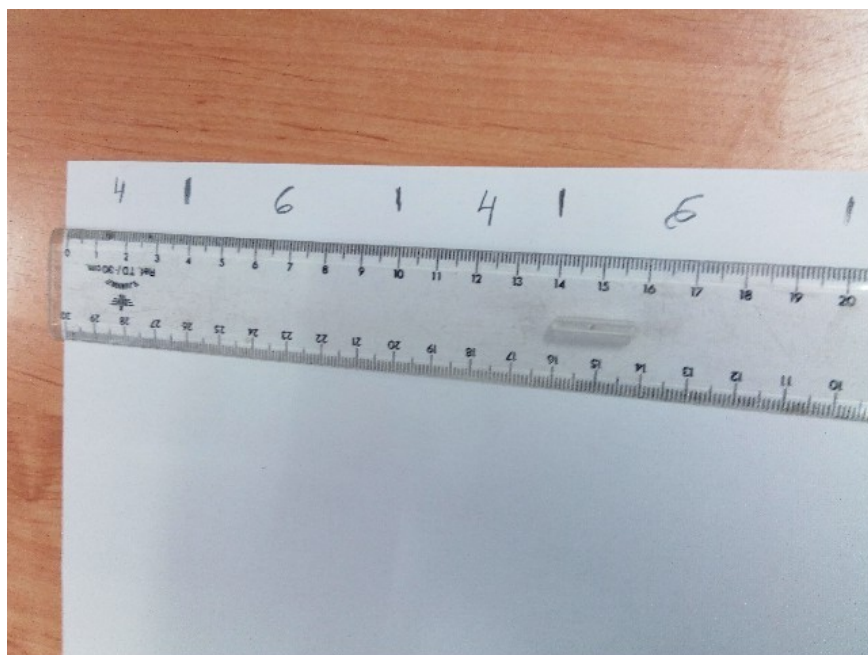
FALDA DE TABLAS:

Recomendamos visonar o video para a súa elaboración.

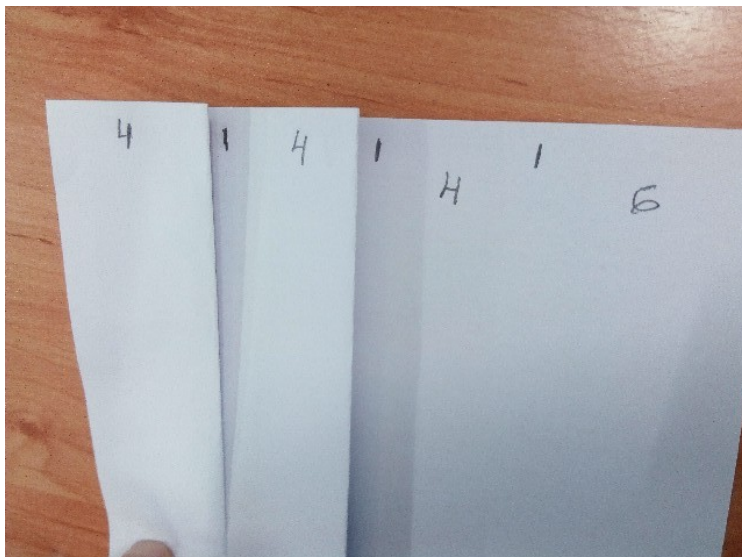
As tablas son de 4 cm, doblándose por debaixo 6 cm (3+3).

Se fan dobladillo, téñano en conta para o alto da falda, que debe quedar uns 8 cm sobre os xeonllos. Recomendamos marcar na tela con lápiz polos dous lados (arriba e abaixo) para facer as tablas.

4cm-6cm-4cm-6cm-4cm-6cm.....

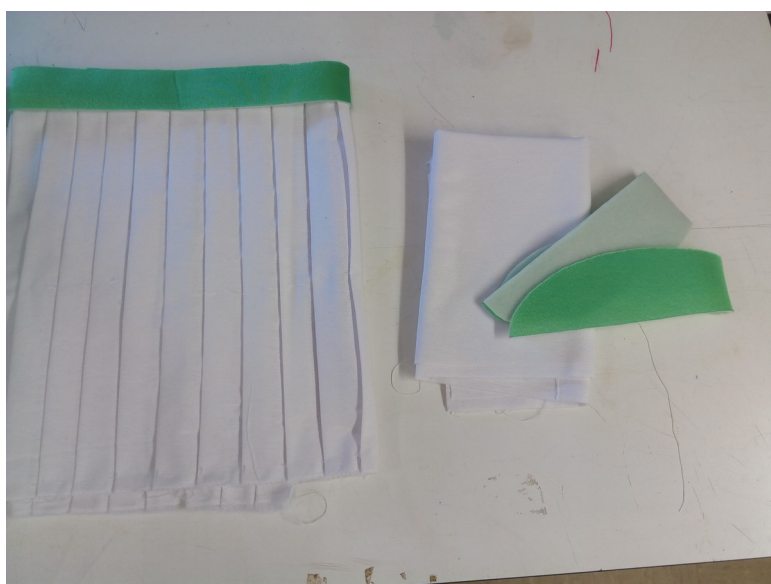


Imaxe do marcado da tela



Imaxe do dobrado. A parte de 4 cm ten que ir montando sobre a parte de 6 cm.

Na cintura poden empregar varias opcións para rematala. Empreguen os retais do chaleco para facerlle o cinturón da cor correspondente. Empreguén velcro para os enganches.



Recomendamos visionar o video da montaxe.

POMPÓNS-ABALORIOS PERNAS

Faránse na aula.