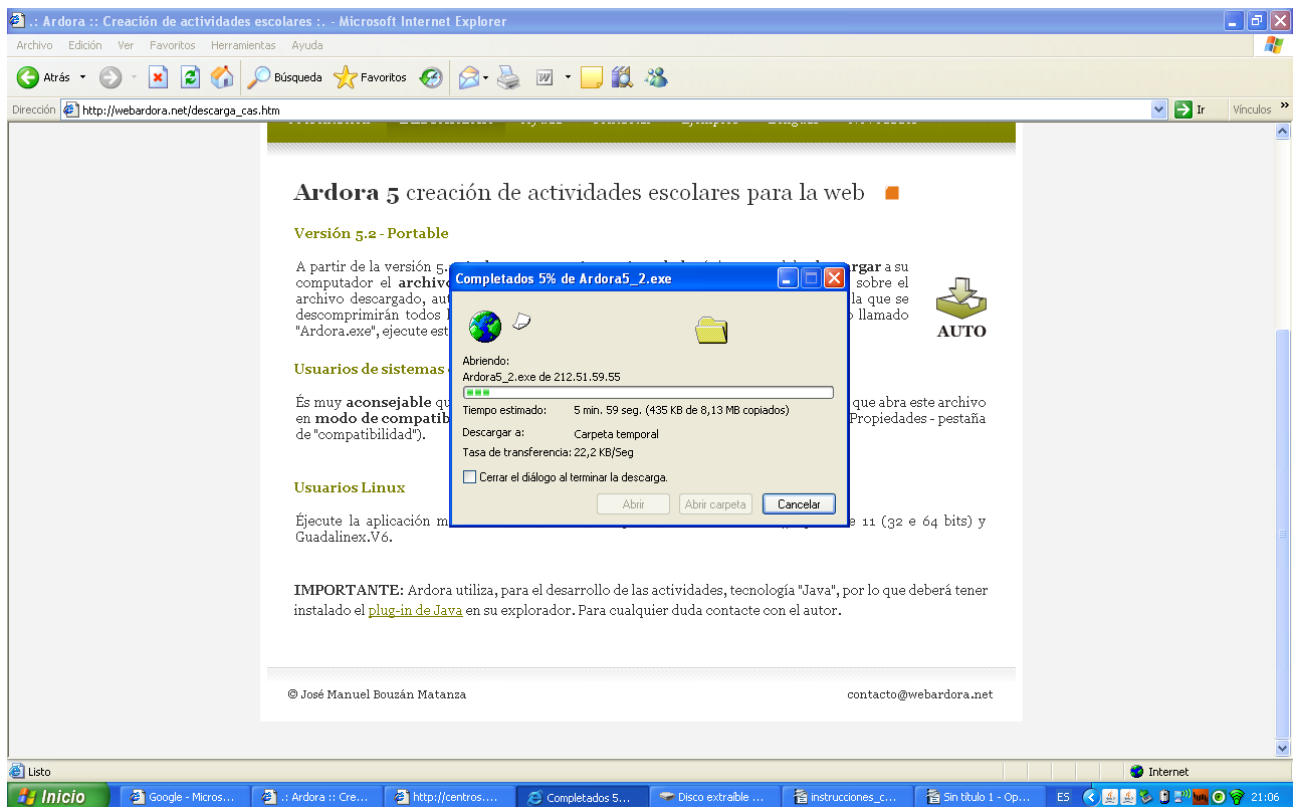


INSTALACIÓN DEL PROGRAMA ARDORA

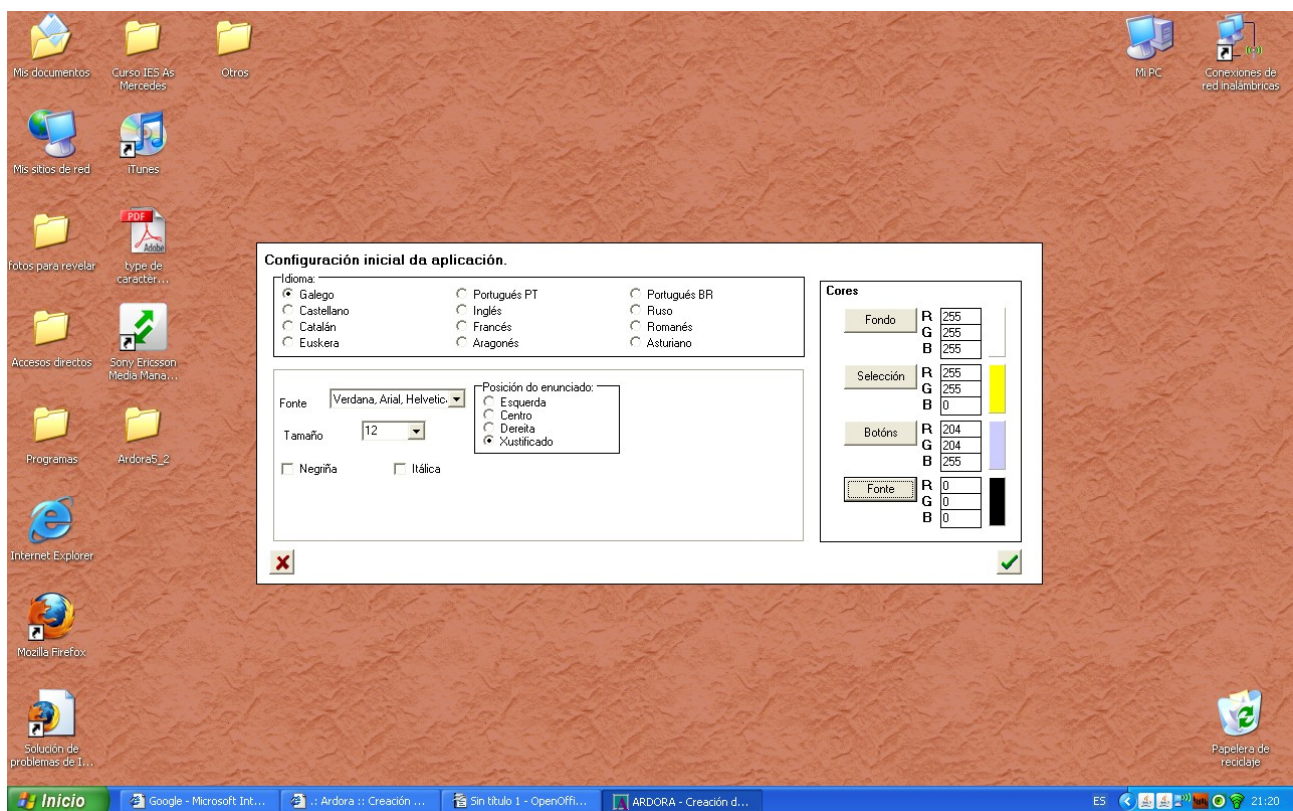
1.- Abre el navegador en una pestaña o ventana nueva; vete a la página cuya dirección es <http://webardora.net/> , que es la web de Ardora. Escoge el idioma pinchando en la pestaña correspondiente. En la imagen siguiente se ve lo que sale si has escogido Idioma Español.




2. Pincha en la pestaña **Descargar** . Lee las instrucciones y pincha en el icono que pone **AUTO** .
3. Te aparecerá una nueva ventanita en donde te dará la opción de “Guardar” o de “Ejecutar”.
 - Si aparece “Guardar”, pincha ahí y cuando se haya guardado, debes abrir el archivo.
 - Si aparece “Ejecutar” pincha ahí y se ejecutará el archivo.
4. Durante el proceso de ejecución, tiene que aparecer una ventanita como ésta:

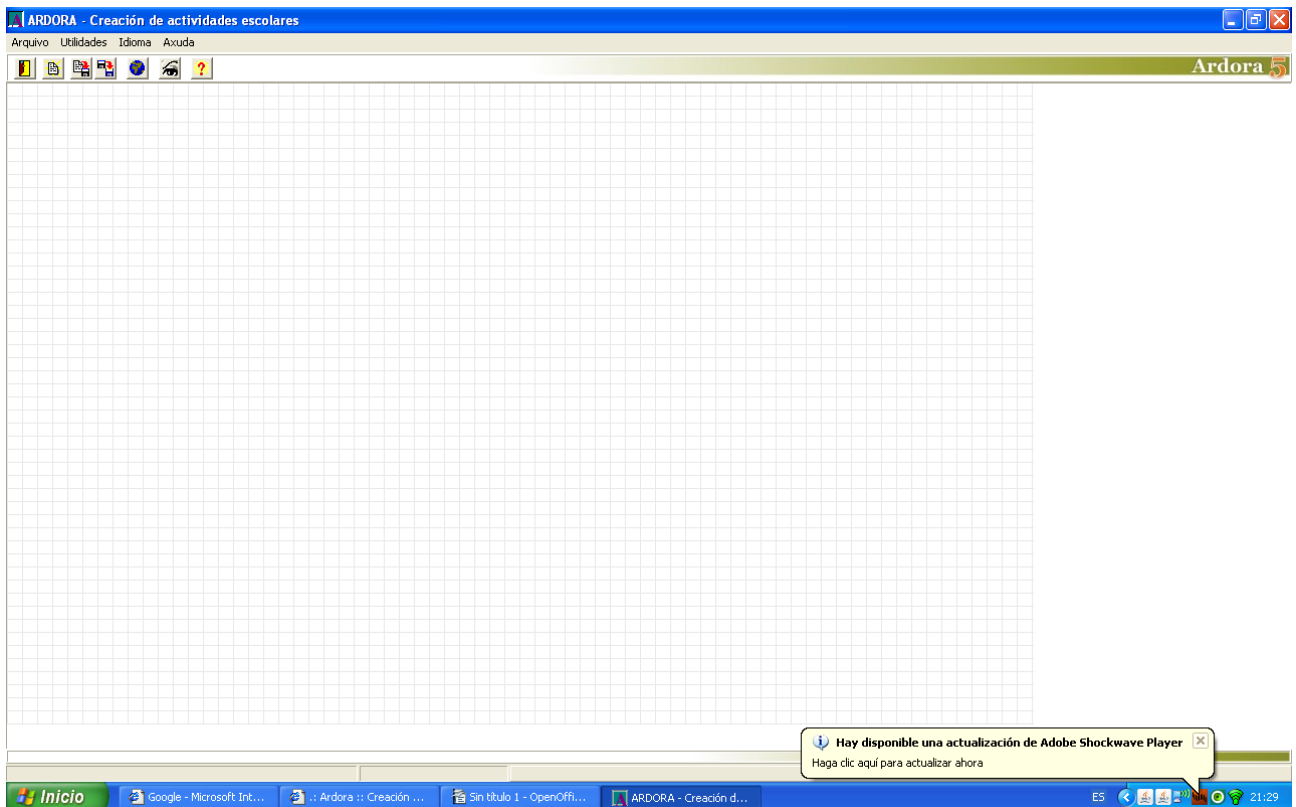


5.- Si te pregunta si estás seguro, vuelve a pinchar en “Ejecutar”. Al final aparece la ventana



Esta ventana te permite configurar la aplicación, o sea definir los parámetros en los que va a funcionar el programa. Selecciónalos a tu gusto (te recomiendo que sólo elijas el idioma y dejes el resto tal y como aparece) y pincha en el icono 

Después se cargará el programa y aparecerá la ventana principal, que es la siguiente:



5.- Ya podemos empezar a programar con Ardora. Espero que le saques partido.
Puedes pasar al tema siguiente.