

NUESTRO PROYECTO DE CENTRO



Marta Bordas y Mar Ferrer
mbordas1@institutdesils.cat
mferrer@institutdesils.cat

A group of approximately 15-20 students are sitting in a circle on the floor of a classroom. They are engaged in a presentation activity. The students are dressed in casual attire, including hoodies, t-shirts, and patterned shirts. The classroom setting includes desks, chairs, and a white shelving unit in the background. The text "DINÁMICA DE PRESENTACIÓN" is overlaid in large, bold, yellow letters across the center of the image.

DINÁMICA DE PRESENTACIÓN



- ❖ No hay niveles mínimos exigibles
- ❖ Atención global (aspectos emocionales, sociales, familiares, físicos, cognitivos...)
- ❖ Educación en los valores humanos
- ❖ Didáctica del grupo heterogéneo

ACTIVO:

1. **Vivencial**
2. **Estimulante**
3. **Motivador**

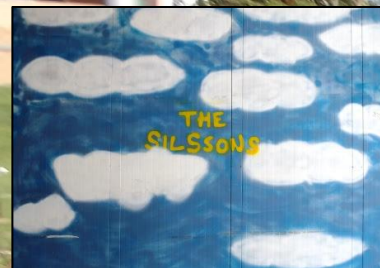




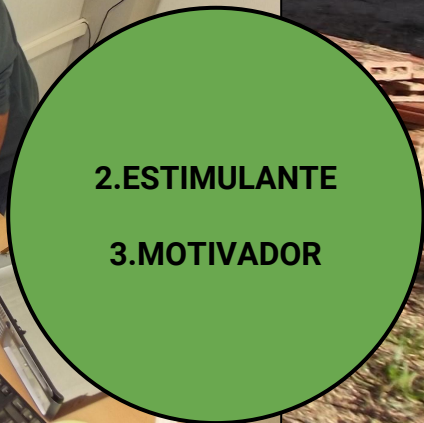
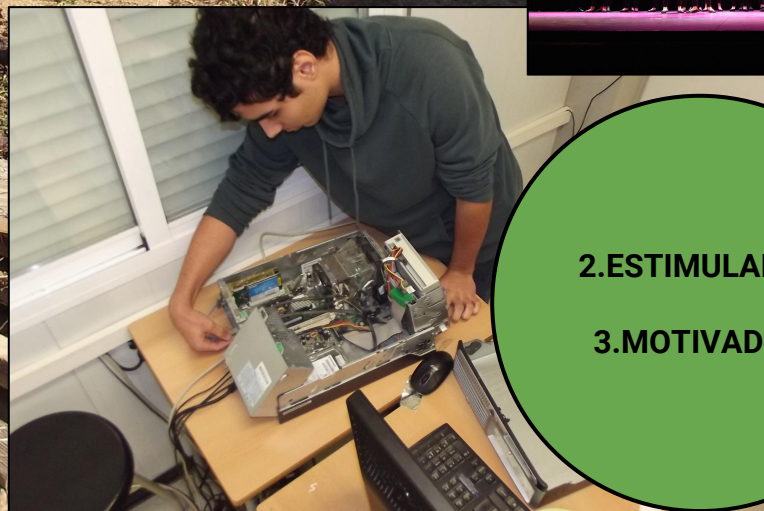
- ❖ Autogestión del Consejo de alumnos
- ❖ Autogestión del Consejo de jóvenes de Sils
- ❖ Autogestión jornadas de puertas abiertas del instituto
- ❖ Activos socialmente



1.VIVENCIAL



- ❖ Autogestión del huerto
- ❖ Autogestión del mantenimiento de las aulas
- ❖ Autogestión de la decoración del centro
- ❖ Autogestión de las reparación del sistema informático



ABIERTO:

- 1. Familias**
- 2. Comunidad**
- 3. Mundo**



1.Familias

ABIERTO A LAS FAMILIAS:

- ❖ Talleres
- ❖ Proyectos
- ❖ Día lectivo / Buenos días
- ❖ AFA
- ❖ Tabla de notas competenciales mensuales



Evaluación competencial y criterial

	A	B	C	D	E	F	G	H	I	J	K	L	M	N
					GSI: 1				GSS: 2		GSN: 3		GSE: 4	
					S	O	N	D	G	F	M	A	M	J
	DIMENSIONS	COMPETÈNCIES	NIVELL	RÚBRICA										
4	APRENDRE A APRENDRE	Adquirir estratègies i hàbits d'aprenentatge adequades.	Expert (AE)	És molt eficaç i orienta en el desenvolupament d'estratègies i hàbits als altres.										
5			Avançat (AN)	Posa en pràctica estratègies i hàbits que intervenen en el propi aprenentatge de manera eficaç.										
6			Aprenent (AS)	Posa en pràctica hàbits que intervenen en el propi aprenentatge però de manera poc eficaç.										
7		Novell (NA)	Té dificultats per posar en pràctica estratègies i hàbits que intervenen en el propi aprenentatge.											
8		Adquirir hàbits de lectura (Atrapallibres)	Expert (AE)	Llegeix 20 minuts qualsevol tipologia textual amb diferents llengües amb atenció i seduït per la lectura.										
9			Avançat (AN)	Llegeix 20 minuts qualsevol tipologia textual amb atenció i seduït per la lectura.										
10			Aprenent (AS)	Llegeix uns 10 minuts mantenint l'atenció i seduït per la lectura.										
11		Novell (NA)	Necessita suport per llegir uns minuts.											
12		Activar i desenvolupar pensament abstracte i crític (pensar més enllà del que és concret)	Expert (AE)	Extrapola el que s'ha après a altres situacions i ho expressa públicament.										
13			Avançat (AN)	Reflexiona sobre la informació, els fets i les situacions per fer deduccions i prediccions (hipòtesis) amb sentit.										
14			Aprenent (AS)	Relaciona diferents aspectes d'un mateix tema però encara des d'un punt de vista poc reflexiu sense anar més enllà de la situació concreta o de les pròpies necessitats o desitjos.										
15	Novell (NA)	Té dificultats per entendre fets que van més enllà del que és concret i reconèixer idees o factors relacionats amb aquest fet.												
16	AUTOCONEIXEMENT	Implicar-se en el procés de creixement personal (gestió d'emocions i autoreflexió)	Expert (AE)	Es planteja objectius de maduresa personal que persegueix a la pràctica. Transfereix l'autoreflexió a altres situacions, cosa que li permet ajudar els altres en aquest sentit.										
17			Avançat (AN)	Identifica fàcilment, expressa i explica les seves emocions i sentiments. Ràpidament sap trobar diferents formes de valorar una situació i de créixer personalment.										
18			Aprenent (AS)	Identifica i expressa les seves emocions constructivament. Distingeix el que depèn d'ell del que té a veure només amb l'entorn.										
19	Novell (NA)	Necessita ajuda per identificar i expressar constructivament les seves emocions i les seves pròpies conductes.												
20			Expert (AE)	S'implica activament en la gestió de les actituds dels companys en les situacions en què es troba.										
21		Comportar-se amb	Aprenent (AN)	Té l'actitud adequada a la situació concreta en què es troba i afavoreix que els altres també la tinguin.										

Esta tabla de notas individual de cada alumno se comparte con la familia para ofrecer un seguimiento mensual.



2.Comunidad

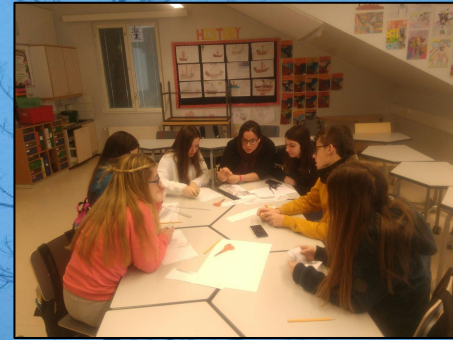


ABIERTO A LA COMUNIDAD:

- ❖ Colaborando con instituciones locales (proyecto singular, cena benéfica)
- ❖ Fomentando la participación en actividades municipales
- ❖ Ofreciendo servicios al pueblo (geriátrico, story telling, acompañamiento abuelos, aprendemos juntos)
- ❖ Abierto a la participación del alumnado a través del fomento de las tutorías, el Consejo de Alumnos ...

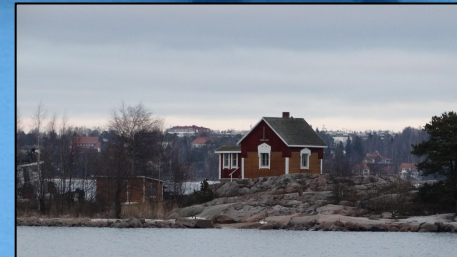


3.Mundo



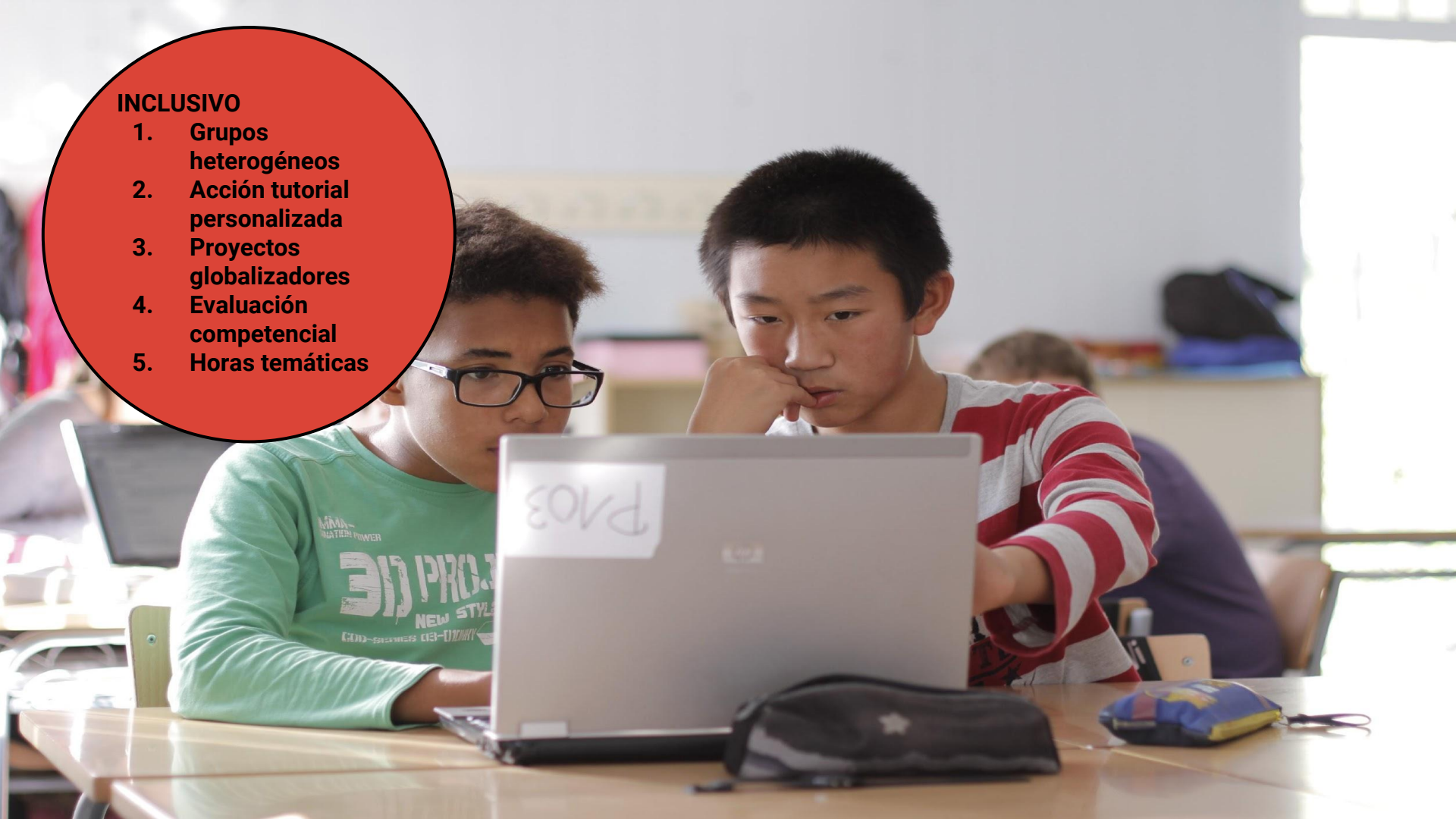
ABIERTO AL MUNDO:


- ❖ 3º ESO intercambio con Finlandia
- ❖ 4º ESO intercambio con Alemania



INCLUSIVO

- 1. Grupos heterogéneos**
- 2. Acción tutorial personalizada**
- 3. Proyectos globalizadores**
- 4. Evaluación competencial**
- 5. Horas temáticas**





**1. Grupos heterogéneos:
ÁMBITOS
HABILIDADES
PROYECTOS
TALLERES**

GRUPOS HETEROGÉNEOS:

- ❖ **Enriquecimiento personal y grupal**
- ❖ **Potenciador de los valores de convivencia**
- ❖ **Potenciador de la eficacia didáctica**
- ❖ **Estimula el aprendizaje y la relación de ayuda**

2. Acción tutorial personalizada



❖ Tutoría individual

❖ Tutoría grupal (asamblea)



3. Proyectos globalizadores

MODELOS DE PROYECTOS:

- ❖ Investigación
- ❖ Orientación
- ❖ Intervención social
- ❖ Expresión
- ❖ ABP (aprendizaje basado en problemas)

Estructura de los proyectos:

1. PARTE I

- Happening
- Trabajo de campo
- Parada-registro
- Exposición
- Producto final

2. PARTE II

- Evaluación triangular
- Proceso
- Progreso

A photograph of a classroom or computer lab. A male teacher with glasses and a black t-shirt is sitting at a desk, pointing at a computer monitor. Several female students are seated around him, looking at the screen. The room has multiple computer workstations with monitors and keyboards. A window with blinds is visible in the background, and a door with a sign 'edu80390071' is partially visible. A red circle is overlaid on the top left of the image, containing the text '4. Evaluación competencial'.

4. Evaluación competencial

- ❖ Evaluación por competencias
- ❖ Visión global del aprendizaje de cada alumno
- ❖ Análisis detallado del proceso de aprendizaje
- ❖ Permite detectar fortalezas y carencias (orientación en la mejora del aprendizaje)

SER:

“Naciste siendo original. No te conviertas en una copia”

John Mason

ESTIMAR:

“Donde exista un ser humano, hay una oportunidad para la bondad”

Séneca

SABER:

“Es mejor hacerse alguna pregunta que saber todas las respuestas”

James Thurber



Marta Bordas y Mar Ferrer
mbordas1@institutdesils.cat
mferrer@institutdesils.cat

GRACIAS POR VUESTRA PARTICIPACIÓN