

EXEMPLO XENÉRICO DE XUSTIFICACIÓN INDIRECTA

Neste apartado imos desenvolver, paso a paso, un exemplo de xustificación indirecta. Partimos dun centro de ensino no que supoñemos os seguintes datos de alumnado:

ENSINANZA	NÚMERO DE ALUMNOS/AS
CICLOA	47
CICLOB	50
CICLOC	68
CICLOD	33
CICLOE	53
CICLOF	42
CICLOG	55
CICLOH	30

ALUMNOS DE ENSINANZAS COFINANCIADAS: 378
ALUMNOS DE ENSINANZAS NON COFINANCIADAS: 482
ALUMNOS TOTAIS: 860

O primeiro que debemos facer é ver que relación de gastos queremos empregar para facer unha xustificación indirecta. É dicir, todos aqueles gastos que non son directos da ensinanza cofinanciada pero que revirten en todo o alumnado do centro. Queda baixo a nosa elección empregarlos todos ou ben parte deles.

Na seguinte imaxe temos un exemplo dunha lista de gastos:

	A	B	C	D	E
1	Data	número	Provedor	tipo	Importe
2	01/01/2013	1	TELFÓNICA MOVILES	COMUNICACIÓN	57,01
3	01/01/2013	2	TELFÓNICA MOVILES	COMUNICACIÓN	72,6
4	01/01/2013	3	INITIAL TEXTILES E HIGIENE	REPARACION E CONSERVACIÓN	833,13
5	10/01/2013	6	SIEMENS RENTING S.A.	ARRENDAMENTOS	302,07
6	11/01/2013	7	DISFER ECO SOLUCIONES	REPARACION E CONSERVACIÓN	374,74
7	16/01/2013	9	GRUPO MT 2001	REPARACION E CONSERVACIÓN	363
8	17/01/2013	10	HIDRONOR GRUPO CAPELA	SUMINISTRACION	6503
9	18/01/2013	11	ENMACOSA	REPARACION E CONSERVACIÓN	217,8
10	19/01/2013	12	EMAFESA	SUMINISTRACION	413,92
11	22/01/2013	13	Editorial La Capital	GASTOS DIVERSOS	294
12	23/01/2013	14	PROINDEX, SL	REPARACION E CONSERVACIÓN	139,39
13	30/01/2013	19	Gas natural Fenosa	SUMINISTRACION	3185,35
14	30/01/2013	20	ElectroRayma	REPARACION E CONSERVACIÓN	919,6
15	31/01/2013	22	VSM SISTEMAS CORUÑA, S.A.	GASTOS DIVERSOS	1023,95
16	31/01/2013	23	VSM SISTEMAS CORUÑA, S.A.	GASTOS DIVERSOS	256,25
17	31/01/2013	24	librería gott	GASTOS DIVERSOS	90,5
18	01/02/2013	25	TELFÓNICA MOVILES	COMUNICACIÓN	63,75
19	01/02/2013	26	TELFÓNICA MOVILES	COMUNICACIÓN	72,6
20	01/02/2013	28	GALITELCO, S.L.	GASTOS DIVERSOS	419,16
21	01/02/2013	30	Gas natural Fenosa	SUMINISTRACION	2121,92
22	06/02/2013	37	ARTEMISA SISTEMAS INFORMÁTICA	REPARACION E CONSERVACIÓN	160
23	12/02/2013	43	SIEMENS RENTING S.A.	ARRENDAMENTOS	302,07
24	26/02/2013	50	librería gott	GASTOS DIVERSOS	81,81
25	26/02/2013	51	SALVADOR Y MESIA	REPARACION E CONSERVACIÓN	1221,77
26	27/02/2013	52	VSM SISTEMAS CORUÑA, S.A.	GASTOS DIVERSOS	488,42
27	28/02/2013	57	QUICFLGA S.L.	REPARACION E CONSERVACIÓN	159,6

Calculamos agora o coeficiente de imputación para cada ensinanza. Para facer este cálculo, empregamos a folla de cálculo que aparece na web do FSE (<http://www.edu.xunta.es/web/fse>). Nesta folla de cálculo, ao colocar cada ensinanza no lugar que corresponde, obtén directamente o coeficiente de imputación.

No noso exemplo, utilizando esta folla de cálculo o valor máximo que podemos imputar de forma indirecta en función do número de alumnado matriculado é o 43'95, e isto sería para todas as ensinanzas cofinanciadas. Faremos agora o reparto que corresponde a cada ciclo vendo que na última columna da táboa aparece unha porcentaxe que será a que corresponde a cada ensinanza:

CURSO 2012/2013					
Alumnos matriculados ó inicio do curso 2012-2013:					
FONTE DOC					
	número de alumnos	Ponderación custos s/ ensinanza	Importes ponderados	Coeficiente xeral	Coeficiente individual
<i>Ensinanzas cofinanciadas:</i>					
CICLOS DE GRAO MEDIO E SUPERIOR:					
CICLOA	47	4	188		12,43%
CICLOB	50	4	200		13,23%
CICLOC	68	4	272		17,99%
CICLOD	33	4	132		8,73%
CICLOE	53	4	212		14,02%
CICLOF	42	4	168		11,11%
CICLOG	55	4	220		14,55%
CICLOH	30	4	120		7,94%
PROGRAMAS DE GARANTÍA SOCIAL (PGS)=	0	1,5	0		0,00%
PROG. DIVERSIFICACIÓN CURRICULAR - MORA	0	1	0		0,00%
total alumnos ensinanzas cofinanciadas	378		1512		0,00%
<i>Ensinanzas non cofinanciadas:</i>					
ESO =	0	1	0		
BACHARELATO =	0	1	0		
CICLOS FORMATIVOS NON FINANCIADOS	482	4	1928		
total alumnos ensinanzas non cofinanciadas	482		1.928		
COEFICIENTE XERAL =				43,95%	
Fonte de datos e explicación dos cálculos:					
Número de alumnos: sacámolos das listas de alumnos matriculados; para o período xaneiro-setembro os alumnos matriculados ó inicio do curso que remata neste período, para o período outubro-décembro, os					
▶▶ Calculo Coeficiente Imputación / datos empregados					

Vemos na seguinte folla como facemos o cálculo individual do coeficiente a cada ciclo. O resultado de aplicar as porcentaxes da columna B sobre a columna A indica a porcentaxe final que podemos aplicar a cada gasto que se impute de xeito indirecto e a cada ciclo:

A	B	C	D
		COEFICIENTE	
43,95%	12,43%	5,46%	CICLOA
	13,23%	5,81%	CICLOB
	17,99%	7,91%	CICLOC
	8,73%	3,84%	CICLOD
	14,02%	6,16%	CICLOE
	11,11%	4,88%	CICLOF
	14,55%	6,39%	CICLOG
	7,94%	3,49%	CICLOH

COEFICIENTE TOTAL MÁXIMO QUE SE PODE APLICAR NUNHA IMPUTACIÓN INDIRECTA

PORCENTAXE DE PARTICIPACIÓN DE CADA CICLO NO COEFICIENTE TOTAL

PORCENTAXE FINAL POR CICLO APLICABLE DIRECTAMENTE A CADA GASTO IMPUTADO DE FORMA INDIRECTA

A suma das porcentaxes de cada ciclo da como resultado a porcentaxe total calculada na folla anterior.

Poñemos en cada columna o nome da ensinanza e programamos agora, polo tanto, este cálculo na lista de gastos anteriores. Para iso, inserimos na nosa folla de cálculo unha nova fila ao principio da mesma e nesta fila engadida colocamos a porcentaxe a aplicar. De seguido, poñemos na cela correspondente ao CICLOA a seguinte fórmula:

$$= \text{REDONDEAR}(\$E3 * F\$2; 2)$$

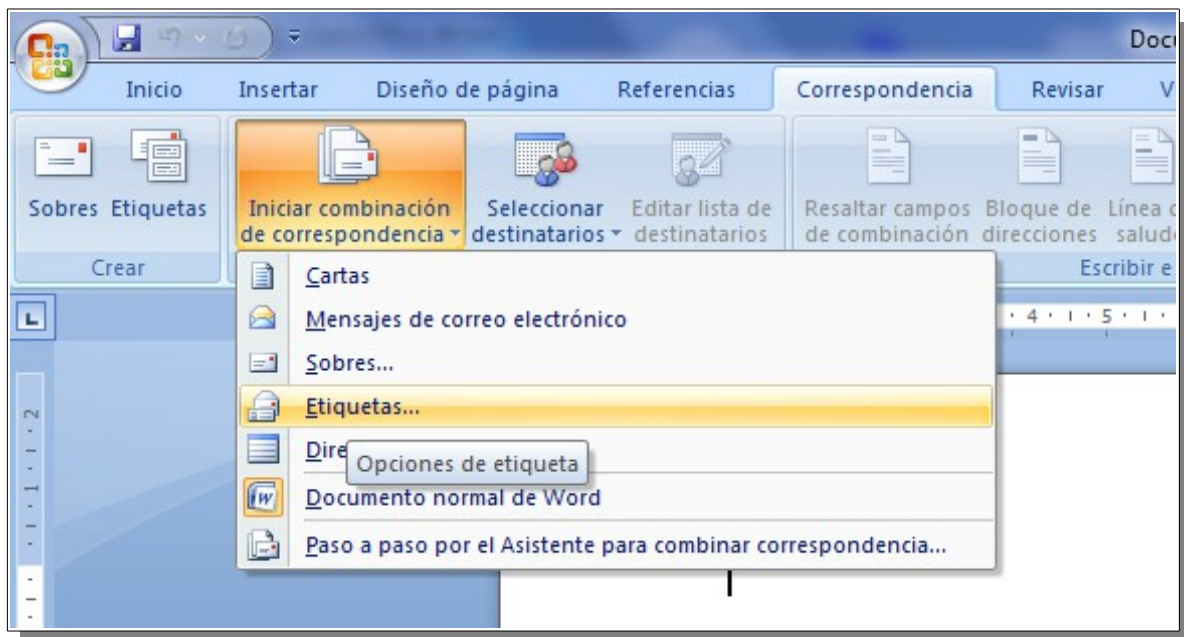
Tal e como se indica na fórmula anterior co carácter "\$", debe aparecer invariable a **columna E** xa que contén o importe. Tampouco a **fila 2** debe variar xa que é onde está a porcentaxe. Extendemos a fórmula polo resto de celas para aplicala tamén aos demais ciclos. Despois, engadimos unha nova columna ao final para ver o resto do importe que non se imputa:

	C	D	E	F	G	H	I	J	K	L	M	N	O
1	Provedor	tipo	Importe	CICLOA	CICLOB	CICLOC	CICLOD	CICLOE	CICLOF	CICLOG	CICLOH	IMPORTE SIN IMPUT	
2				5,46%	5,81%	7,91%	3,84%	6,16%	4,88%	6,39%	3,49%	56,05%	
3	TELEFÓNICA MOVILES	COMUNICACIÓNS	57,01	3,12	3,31	4,51	2,19	3,51	2,78	3,65	1,99	31,95	
4	TELEFÓNICA MOVILES	COMUNICACIÓNS	72,6	3,97	4,22	5,74	2,79	4,47	3,55	4,64	2,53	40,69	
5	INITIAL TEXTILES E HIGIENE	REPARACION E CONSERVACIÓN	833,13	45,53	48,43	65,87	31,97	51,34	40,68	53,28	29,06	466,97	
6	SIEMENS RENTING S.A.	ARRENDAMENTOS	302,07	16,51	17,56	23,88	11,59	18,61	14,75	19,32	10,54	169,31	
7	DISFER ECO SOLUCIONES	REPARACION E CONSERVACIÓN	374,74	20,48	21,79	29,63	14,38	23,09	18,3	23,96	13,07	210,04	
8	GRUPO MT 2001	REPARACION E CONSERVACIÓN	363	19,84	21,1	28,7	13,93	22,37	17,73	23,21	12,66	203,46	
9	HIDRONOR GRUPO CAPELA	SUMINISTRACIÓNS	6503	355,37	378,05	514,15	249,51	400,73	317,56	415,86	226,83	3644,93	
10	ENMACOSA	REPARACION E CONSERVACIÓN	217,8	11,9	12,66	17,22	8,36	13,42	10,64	13,93	7,6	122,08	
11	EMAFESA	SUMINISTRACIÓNS	413,92	22,62	24,06	32,73	15,88	25,51	20,21	26,47	14,44	232	
12	Editorial La Capital	GASTOS DIVERSOS	294	16,07	17,09	23,24	11,28	18,12	14,36	18,8	10,26	164,79	
13	PROINDEX. SL	REPARACION E CONSERVACIÓN	139,39	7,62	8,1	11,02	5,35	8,59	6,81	8,91	4,86	78,13	

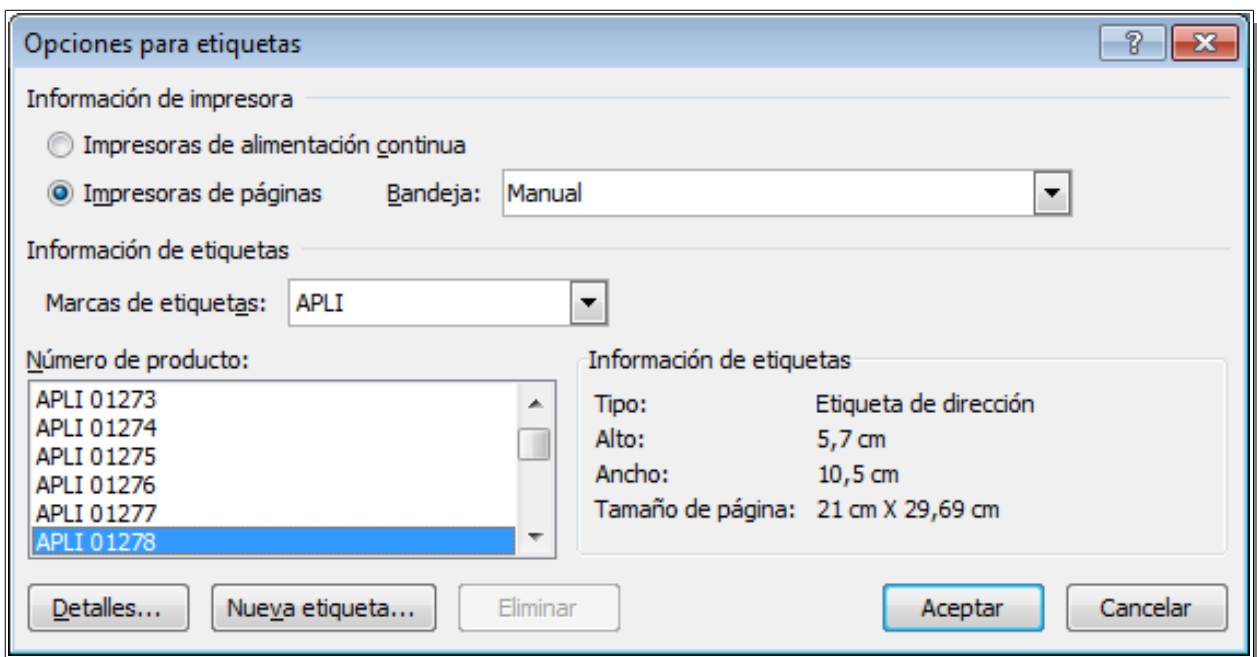
ETIQUETAS

Para a creación da pegatina imos empregar Microsoft Word coa utilidade de **Combinación de Correspondencia** (a alternativa de OpenOffice non posúe esta funcionalidade). Facémola do seguinte xeito:

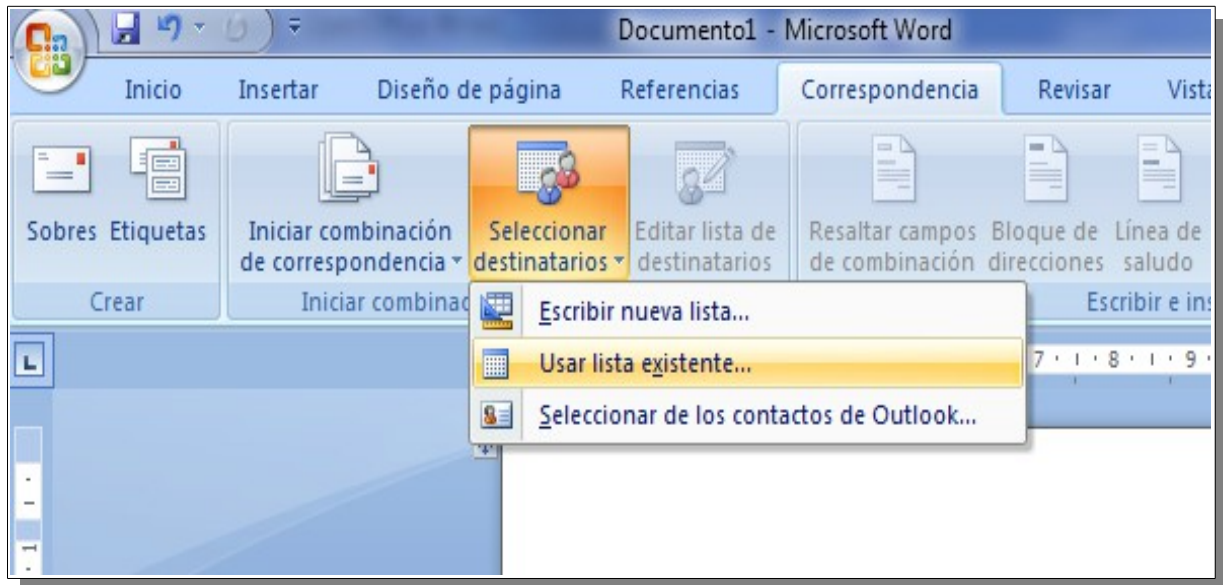
1. Executamos Microsoft Word e creamos un novo documento. No menú **Correspondencia** prememos en **Iniciar combinación de correspondencia** e seleccionamos **Etiquetas...**:



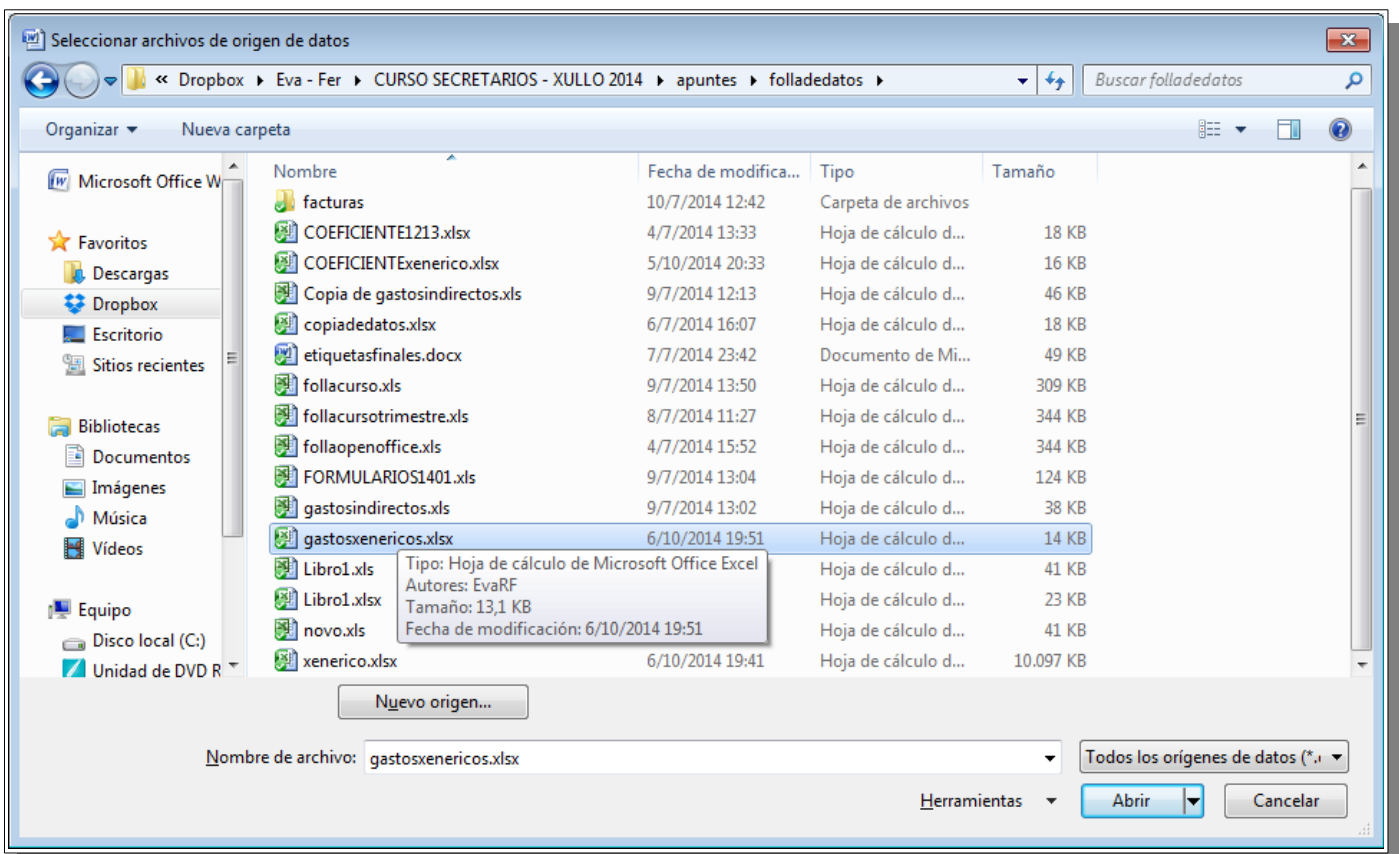
2. Agora podemos establecer as características das etiquetas (marca, modelo, tamaño):



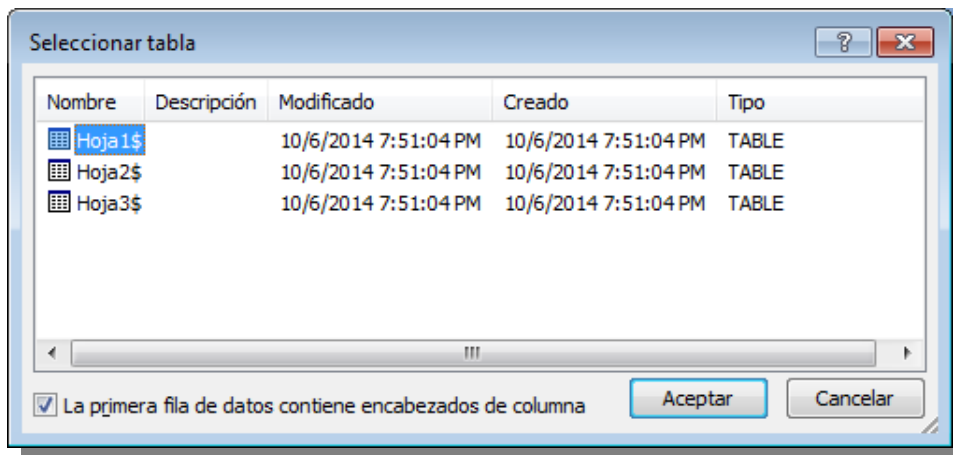
3. Unha vez que está definida a etiqueta e se distribúe o documento deste xeito, pasamos a continuación á importación de datos dos rexistros da folla de cálculo para os cales queremos crear as etiquetas, ta e como se ve na imaxe seguinte:



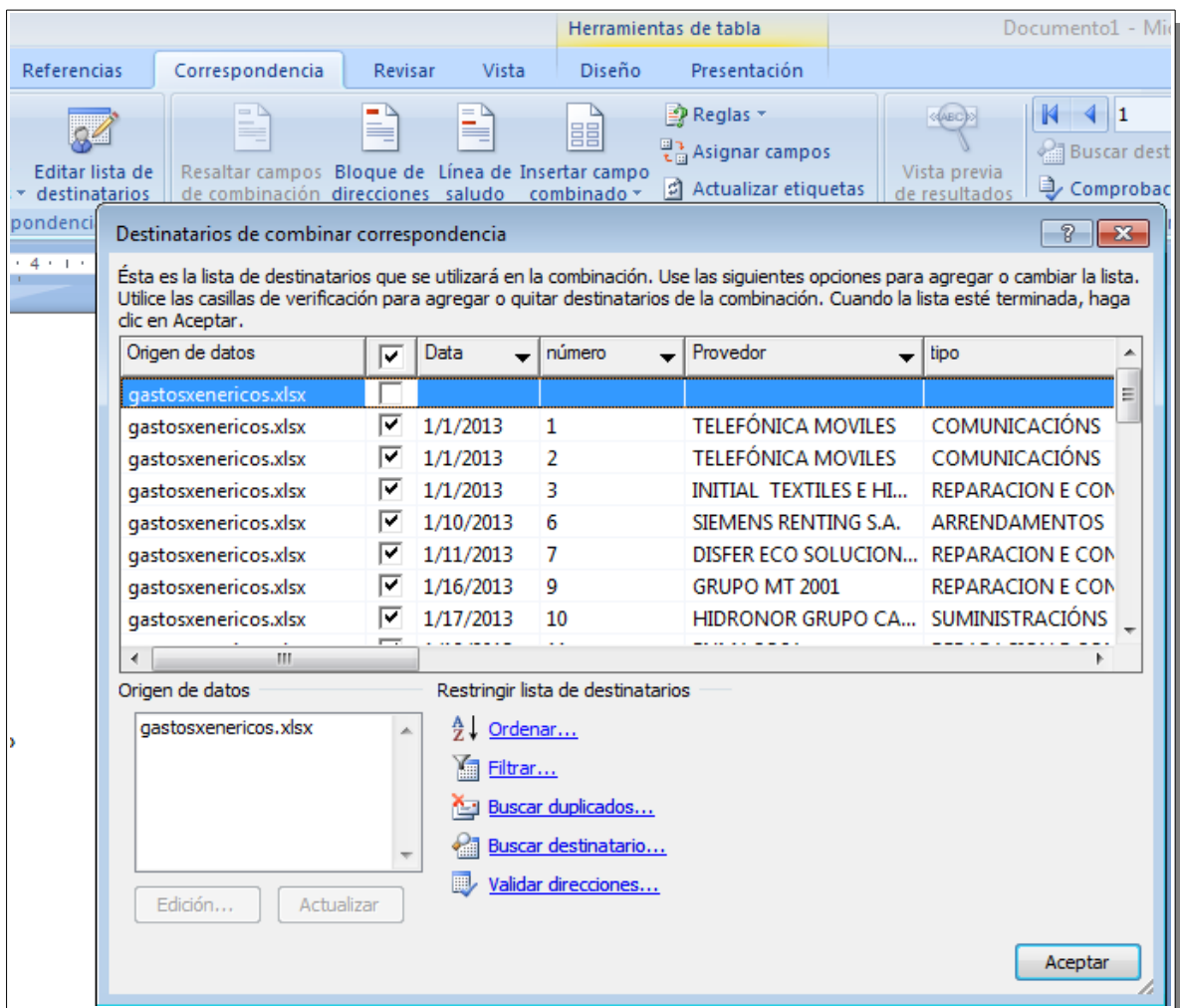
Temos agora a posibilidade de procurar o ficheiro que imos empregar para “enlazar” coas etiquetas:



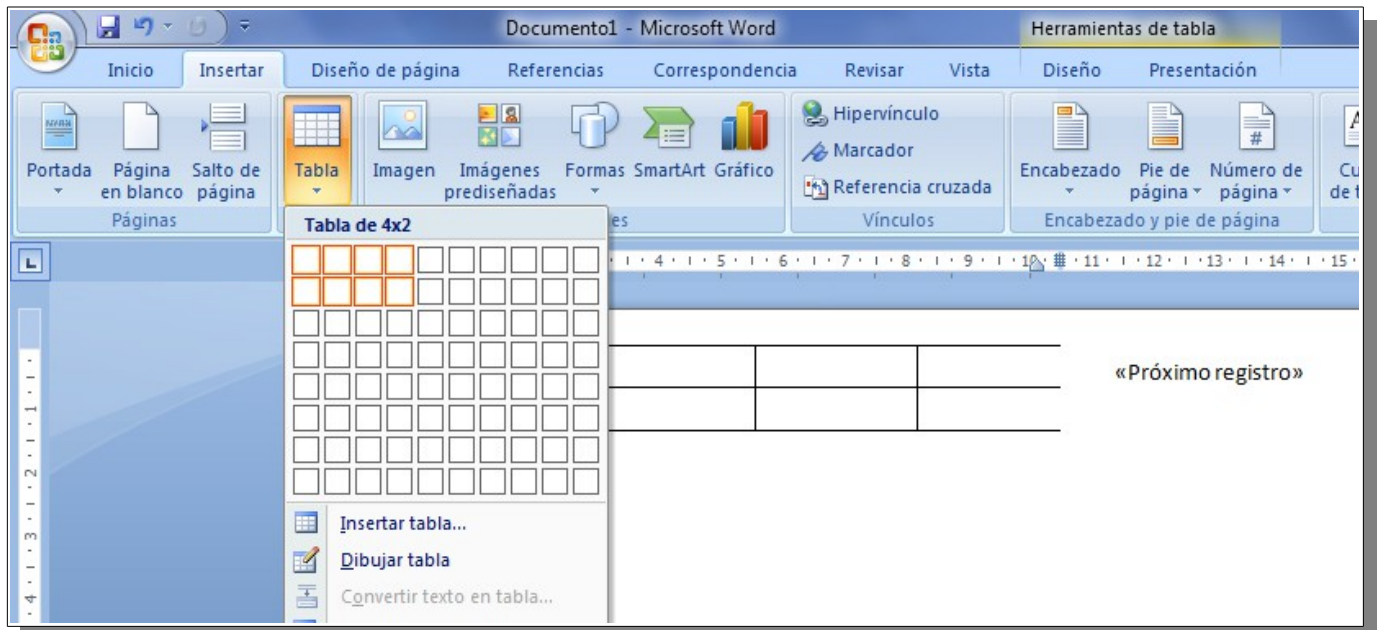
4. Seleccionamos a folia correspondente. No noso exemplo sería a folia número 1 do libro Excel:



5. Unha vez feita a importación dos datos de orixe, podemos visualizalos e tamén escoller se non desexamos importar todos os rexistros (opción **Editar lista de destinatarios**). No noso caso, non queremos o que contén a porcentaxe xa que se trata dun título e, polo tanto, desmarcámolo:



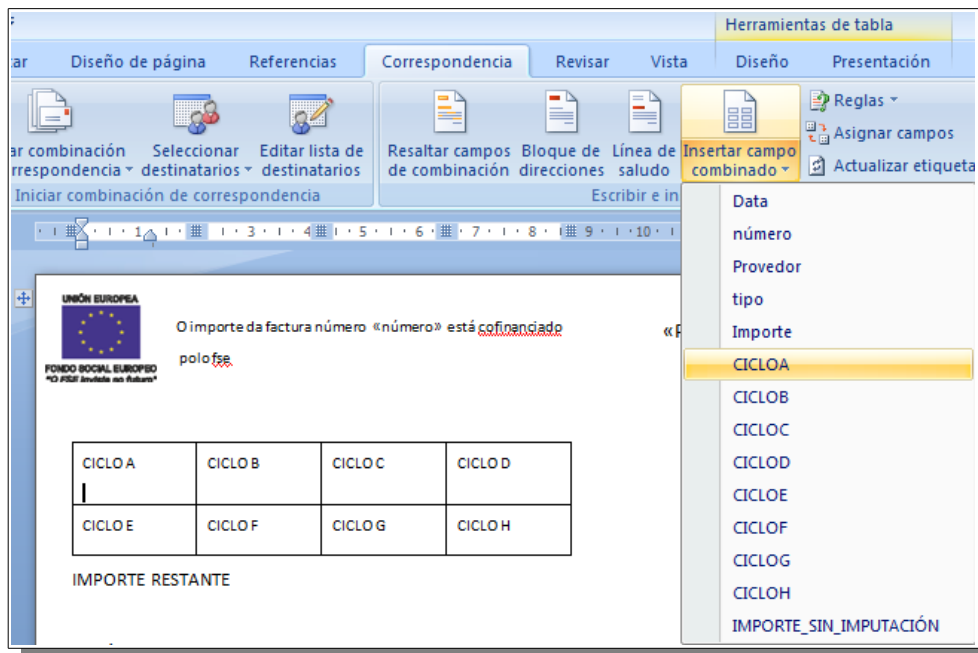
6. Comezamos agora realmente a elaboración da etiqueta. Para iso, escribimos a parte fixa como se se tratase dun documento de texto convencional, inserimos unha imaxe co logo do FSE, inserimos unha taboa para os nomes dos ciclos os cales escribimos, así como os literais que aparecerán fixos en cada etiqueta:



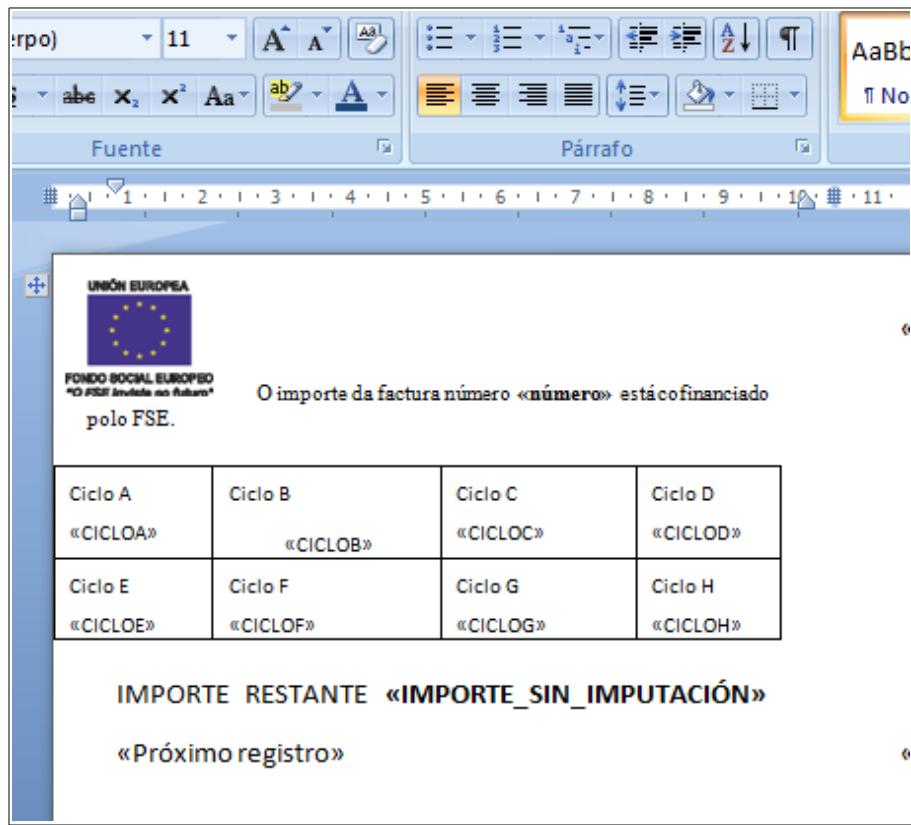
7. A etiqueta xa deseñada queda do seguinte xeito cos campos fixos (é dicir, aqueles que aparecen en todas o mesmo, o que poderíamos chamar patrón):



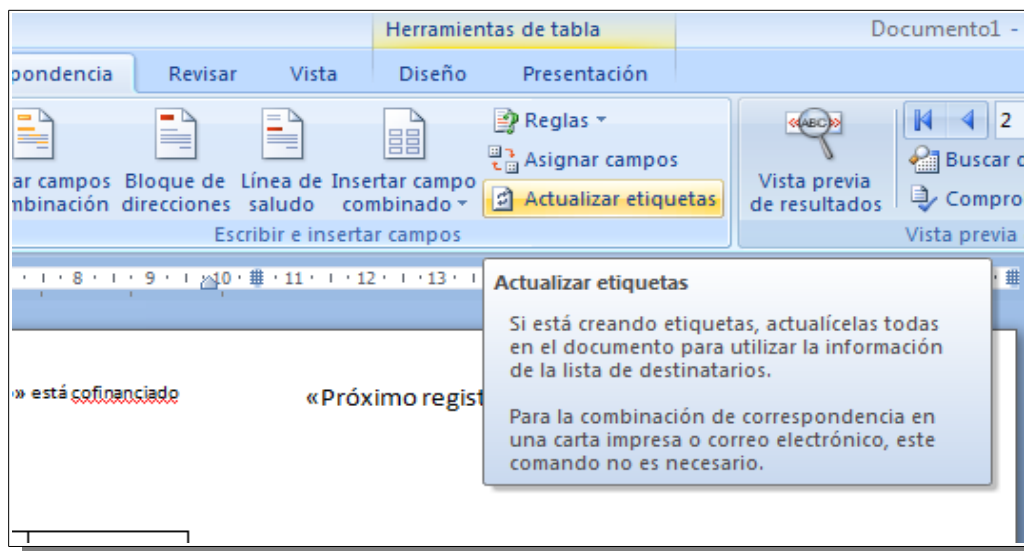
8. Pasamos agora a engadir os campos combinados no seu lugar correspondente inserindo os campos combinados da lista:



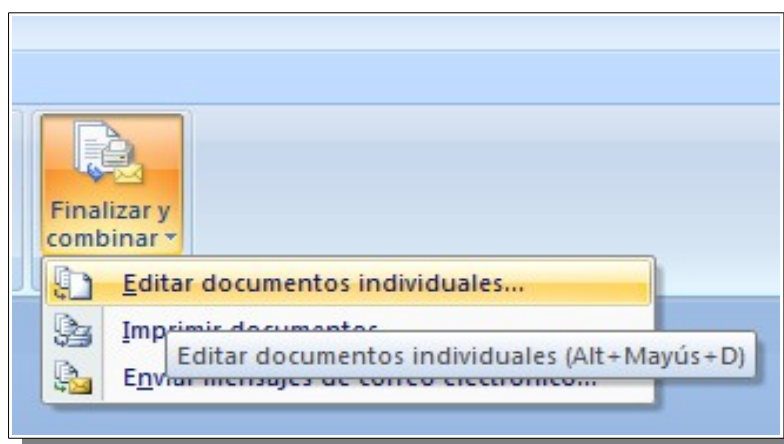
9. Rematada a tarefa anterior, podemos ver unha imaxe do “molde” da etiqueta confeccionado. Observamos que os campos combinados aparecen encerrados entre ángulos para diferenciarlos do resto dos literais fixos. Finalizado o proceso de combinar correspondencia serán substituídos polos valores correspondentes na folia de cálculo:



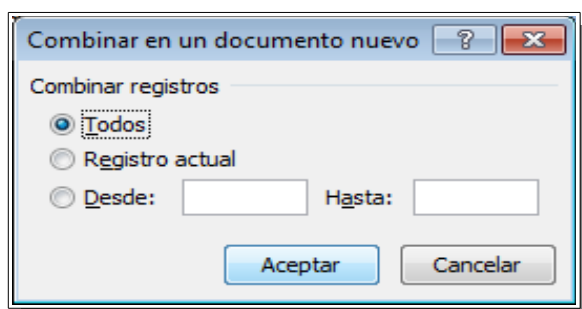
10. Este proceso facémolo para a primeira etiqueta xa que despois se copiará o mesmo formato nas demais. Prememos **Actualizar etiquetas** e calquera modificación que se faga neste molde, ao premer actualizaría as restantes etiquetas do documento:











11. Xa para rematar e visualizar as etiquetas cos datos finais, prememos en **Finalizar y Combinar**.



Aparece un cadro de dialogo onde da a posibilidade de facer a combinación total, ou só dun grupo de rexistros. Nós faremos a combinación total:



O resultado final das etiquetas será o seguinte:

 <p>O importe da factura número 1 está cofinanciado polo fse.</p> <table border="1"> <thead> <tr> <th>CICLO A</th> <th>CICLO B</th> <th>CICLO C</th> <th>CICLO D</th> </tr> </thead> <tbody> <tr> <td>3,12</td> <td>3,31</td> <td>4,51</td> <td>2,19</td> </tr> <tr> <th>CICLO E</th> <th>CICLO F</th> <th>CICLO G</th> <th>CICLO H</th> </tr> <tr> <td>3,51</td> <td>2,78</td> <td>3,65</td> <td>1,99</td> </tr> </tbody> </table> <p>IMPORTE RESTANTE 31,95</p>	CICLO A	CICLO B	CICLO C	CICLO D	3,12	3,31	4,51	2,19	CICLO E	CICLO F	CICLO G	CICLO H	3,51	2,78	3,65	1,99	 <p>O importe da factura número 2 está cofinanciado polo fse.</p> <table border="1"> <thead> <tr> <th>CICLO A</th> <th>CICLO B</th> <th>CICLO C</th> <th>CICLO D</th> </tr> </thead> <tbody> <tr> <td>3,97</td> <td>4,22</td> <td>5,74</td> <td>2,79</td> </tr> <tr> <th>CICLO E</th> <th>CICLO F</th> <th>CICLO G</th> <th>CICLO H</th> </tr> <tr> <td>4,47</td> <td>3,55</td> <td>4,64</td> <td>2,53</td> </tr> </tbody> </table> <p>IMPORTE RESTANTE 40,69</p>	CICLO A	CICLO B	CICLO C	CICLO D	3,97	4,22	5,74	2,79	CICLO E	CICLO F	CICLO G	CICLO H	4,47	3,55	4,64	2,53
CICLO A	CICLO B	CICLO C	CICLO D																														
3,12	3,31	4,51	2,19																														
CICLO E	CICLO F	CICLO G	CICLO H																														
3,51	2,78	3,65	1,99																														
CICLO A	CICLO B	CICLO C	CICLO D																														
3,97	4,22	5,74	2,79																														
CICLO E	CICLO F	CICLO G	CICLO H																														
4,47	3,55	4,64	2,53																														
 <p>O importe da factura número 3 está cofinanciado polo fse.</p> <table border="1"> <thead> <tr> <th>CICLO A</th> <th>CICLO B</th> <th>CICLO C</th> <th>CICLO D</th> </tr> </thead> <tbody> <tr> <td>45,53</td> <td>48,43</td> <td>65,87</td> <td>31,97</td> </tr> <tr> <th>CICLO E</th> <th>CICLO F</th> <th>CICLO G</th> <th>CICLO H</th> </tr> <tr> <td>51,34</td> <td>40,68</td> <td>53,28</td> <td>29,06</td> </tr> </tbody> </table> <p>IMPORTE RESTANTE 466,97</p>	CICLO A	CICLO B	CICLO C	CICLO D	45,53	48,43	65,87	31,97	CICLO E	CICLO F	CICLO G	CICLO H	51,34	40,68	53,28	29,06	 <p>O importe da factura número 6 está cofinanciado polo fse.</p> <table border="1"> <thead> <tr> <th>CICLO A</th> <th>CICLO B</th> <th>CICLO C</th> <th>CICLO D</th> </tr> </thead> <tbody> <tr> <td>16,51</td> <td>17,56</td> <td>23,88</td> <td>11,59</td> </tr> <tr> <th>CICLO E</th> <th>CICLO F</th> <th>CICLO G</th> <th>CICLO H</th> </tr> <tr> <td>18,61</td> <td>14,75</td> <td>19,32</td> <td>10,54</td> </tr> </tbody> </table> <p>IMPORTE RESTANTE 169,31</p>	CICLO A	CICLO B	CICLO C	CICLO D	16,51	17,56	23,88	11,59	CICLO E	CICLO F	CICLO G	CICLO H	18,61	14,75	19,32	10,54
CICLO A	CICLO B	CICLO C	CICLO D																														
45,53	48,43	65,87	31,97																														
CICLO E	CICLO F	CICLO G	CICLO H																														
51,34	40,68	53,28	29,06																														
CICLO A	CICLO B	CICLO C	CICLO D																														
16,51	17,56	23,88	11,59																														
CICLO E	CICLO F	CICLO G	CICLO H																														
18,61	14,75	19,32	10,54																														
 <p>O importe da factura número 7 está cofinanciado polo fse.</p> <table border="1"> <thead> <tr> <th>CICLO A</th> <th>CICLO B</th> <th>CICLO C</th> <th>CICLO D</th> </tr> </thead> <tbody> <tr> <td>20,48</td> <td>21,79</td> <td>29,63</td> <td>14,38</td> </tr> <tr> <th>CICLO E</th> <th>CICLO F</th> <th>CICLO G</th> <th>CICLO H</th> </tr> <tr> <td>23,09</td> <td>18,3</td> <td>23,96</td> <td>13,07</td> </tr> </tbody> </table> <p>IMPORTE RESTANTE 210,04</p>	CICLO A	CICLO B	CICLO C	CICLO D	20,48	21,79	29,63	14,38	CICLO E	CICLO F	CICLO G	CICLO H	23,09	18,3	23,96	13,07	 <p>O importe da factura número 9 está cofinanciado polo fse.</p> <table border="1"> <thead> <tr> <th>CICLO A</th> <th>CICLO B</th> <th>CICLO C</th> <th>CICLO D</th> </tr> </thead> <tbody> <tr> <td>19,84</td> <td>21,1</td> <td>28,7</td> <td>13,93</td> </tr> <tr> <th>CICLO E</th> <th>CICLO F</th> <th>CICLO G</th> <th>CICLO H</th> </tr> <tr> <td>22,37</td> <td>17,73</td> <td>23,21</td> <td>12,66</td> </tr> </tbody> </table> <p>IMPORTE RESTANTE 203,46</p>	CICLO A	CICLO B	CICLO C	CICLO D	19,84	21,1	28,7	13,93	CICLO E	CICLO F	CICLO G	CICLO H	22,37	17,73	23,21	12,66
CICLO A	CICLO B	CICLO C	CICLO D																														
20,48	21,79	29,63	14,38																														
CICLO E	CICLO F	CICLO G	CICLO H																														
23,09	18,3	23,96	13,07																														
CICLO A	CICLO B	CICLO C	CICLO D																														
19,84	21,1	28,7	13,93																														
CICLO E	CICLO F	CICLO G	CICLO H																														
22,37	17,73	23,21	12,66																														
 <p>O importe da factura número 10 está cofinanciado polo fse.</p> <table border="1"> <thead> <tr> <th>CICLO A</th> <th>CICLO B</th> <th>CICLO C</th> <th>CICLO D</th> </tr> </thead> <tbody> <tr> <td>355,37</td> <td>378,05</td> <td>514,15</td> <td>249,51</td> </tr> <tr> <th>CICLO E</th> <th>CICLO F</th> <th>CICLO G</th> <th>CICLO H</th> </tr> <tr> <td>400,73</td> <td>337,55</td> <td>415,85</td> <td>225,83</td> </tr> </tbody> </table>	CICLO A	CICLO B	CICLO C	CICLO D	355,37	378,05	514,15	249,51	CICLO E	CICLO F	CICLO G	CICLO H	400,73	337,55	415,85	225,83	 <p>O importe da factura número 11 está cofinanciado polo fse.</p> <table border="1"> <thead> <tr> <th>CICLO A</th> <th>CICLO B</th> <th>CICLO C</th> <th>CICLO D</th> </tr> </thead> <tbody> <tr> <td>11,9</td> <td>12,66</td> <td>17,22</td> <td>8,36</td> </tr> <tr> <th>CICLO E</th> <th>CICLO F</th> <th>CICLO G</th> <th>CICLO H</th> </tr> <tr> <td>13,43</td> <td>10,64</td> <td>13,03</td> <td>7,6</td> </tr> </tbody> </table>	CICLO A	CICLO B	CICLO C	CICLO D	11,9	12,66	17,22	8,36	CICLO E	CICLO F	CICLO G	CICLO H	13,43	10,64	13,03	7,6
CICLO A	CICLO B	CICLO C	CICLO D																														
355,37	378,05	514,15	249,51																														
CICLO E	CICLO F	CICLO G	CICLO H																														
400,73	337,55	415,85	225,83																														
CICLO A	CICLO B	CICLO C	CICLO D																														
11,9	12,66	17,22	8,36																														
CICLO E	CICLO F	CICLO G	CICLO H																														
13,43	10,64	13,03	7,6																														

É importante lembrar que con este proceso créanse dous documentos:

- O que acabamos de ver que é o resultado final a imprimir nas etiquetas.
- Ao pechar e gardar o documento vemos que tamén está o “molde” que podemos gardar para futuras modificacións e volver a **Actualizar Etiquetas e Finalizar e Combinar**.

NOTA: Aínda que os datos de orixe están redondeados a dúas posicións decimais, ao facer a importación visualízase un número con moitos decimais. Un xeito sinxelo de solucionar é definir con formato **Texto** as columnas que imos importar. Iso si, despois de ter feitas as operacións na folia de cálculo.