

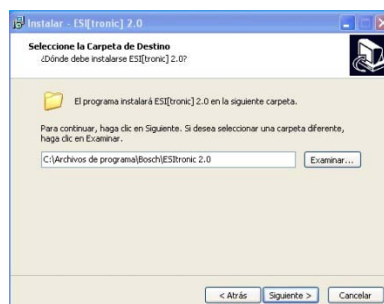
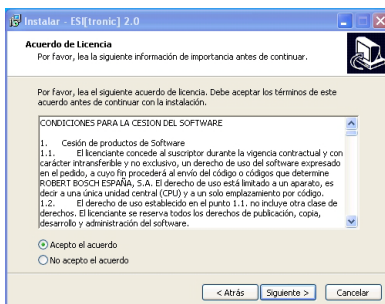
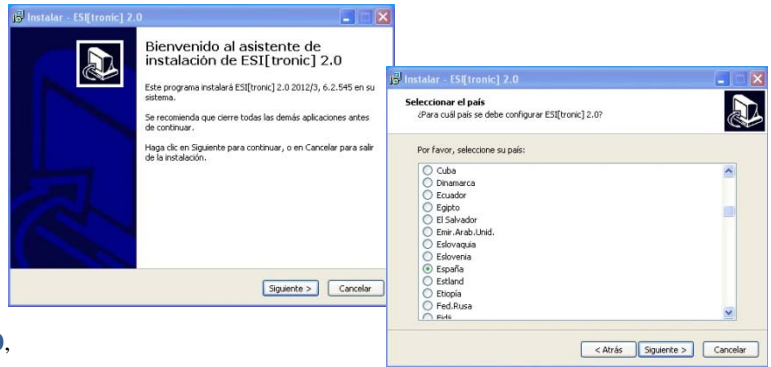
# Instalación ESI[tronic] 2.0

## Requisitos:

- Disponibilidad de PC/Portátil con un **mínimo 1GB de RAM**, disco duro mínimo 40GB, sistema operativo Windows XP, Vista o Windows 7 (mínimo: Home Premium 32 bit). Se aconseja el tablet PC Bosch DCU 130.
- Mínimo tres puertos USB libres, lector DVD.

## 1. ¿Cómo instalar?

- Cierre todos los programas y las aplicaciones abiertas.
- Inserte el DVD **ESI[tronic] 2.0** en el lector y acceda al contenido.
- Abra el archivo: **ESITRONIC\_SETUP.EXE** para ejecutar la instalación.
- Seleccione el idioma que desee utilizar durante la instalación y haga clic sobre el botón *Continuar*.
- Según el país en que se utilice **ESI[tronic] 2.0**, selecciónelo en el menú desplegable.
- Acepte la licencia de uso para poder continuar con la instalación.
- Seleccione la carpeta en la que desee instalar **ESI[tronic] 2.0**.
- Hay dos posibles modalidades de instalación: con o sin código I-Key (presente en el albarán de entrega de **ESI[tronic] 2.0**). Se recomienda la instalación mediante el código I-Key ya que es más rápida.

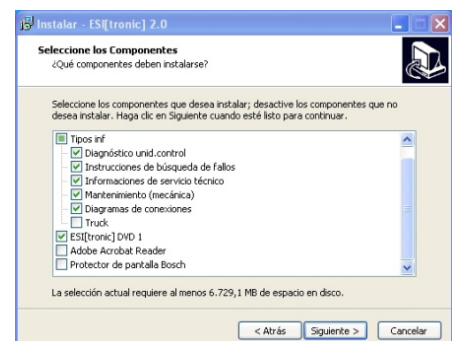


### 1.1 Con I-Key (Recomendado)

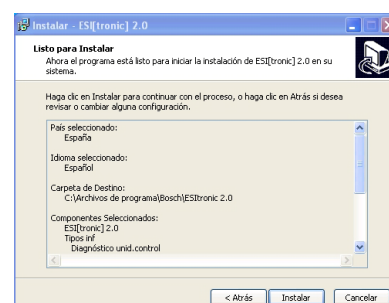
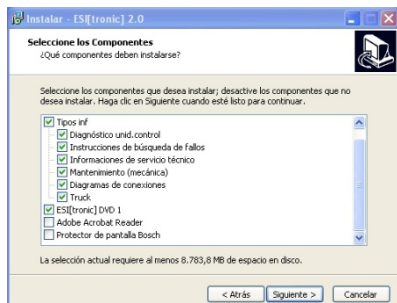
Después de introducir el código I-Key, el programa y todos los módulos suscritos de **ESI[tronic] 2.0** se copian automáticamente. Para continuar, es preciso comprobar la disponibilidad de espacio en la unidad donde se pretende instalar el software.

### 1.2 Sin I-Key

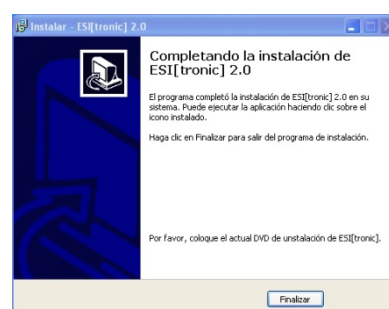
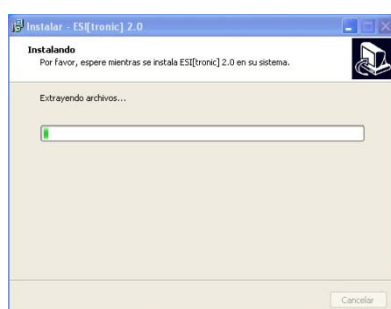
- Según las necesidades de su taller, seleccione la partición donde desee instalar. El nuevo **ESI[tronic] 2.0** incorpora los módulos de información SD, SIS, Truck, M, TSB, P. Mientras que el **ESI[tronic] Clásico** contiene los módulos A, ZF, D, E, F, ZD, B, S, TD, K, W, ZW (DVD 1). Para poder utilizar la función *Equipamiento*, con los módulos A y ZF en el **ESI[tronic] 2.0**, es necesario instalar **ESI[tronic] DVD 1**, como le pedirá el programa al terminar la instalación.



- b) También es posible instalar el programa Adobe Acrobat Reader, necesario para poder visualizar el historial de las diagnosis, en caso de que no estuviera instalado en el ordenador.
- c) Si en la pantalla precedente se ha seleccionado el módulo Truck, el KTS Truck debe conectarse mediante cable USB, para realizar la actualización del firmware.
- d) La pantalla presenta un resumen de la configuración elegida previamente. En este punto es posible proceder a la instalación haciendo clic sobre el botón: *Instalar*.



En este momento **ESI[tronic] 2.0** se habrá instalado correctamente. Para proceder a la instalación de los módulos A y ZF, es necesario insertar el DVD ESI[tronic] DVD 1 en el lector para proceder a la instalación y continuar con la instalación haciendo clic en el botón *Continuar*.

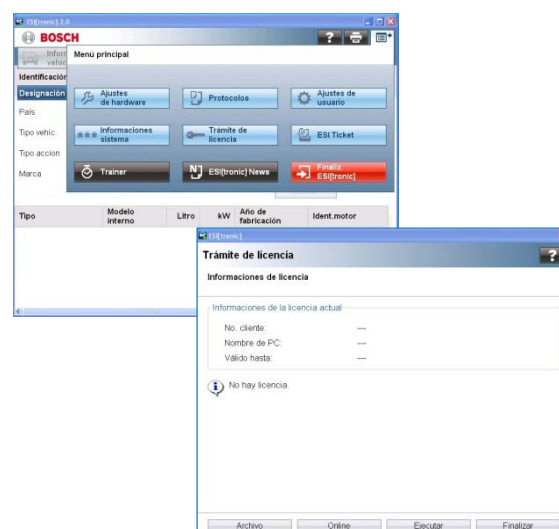


## Activar ESI[tronic] 2.0

La nueva versión del software Bosch debe activarse en cada PC donde se instale.

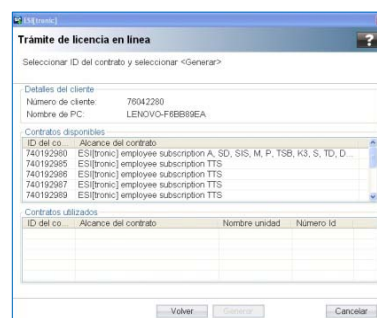
### 2. ¿Cómo activar?

- A. Seleccione el menú principal y haga clic en *Trámite de licencia*.
- B. Para poder utilizar **ESI[tronic] 2.0** es necesario proceder a la activación del software. Es posible elegir entre dos modalidades:
  - Online**, para ordenador conectado a internet.
  - Mediante archivo de activación**, para ordenadores sin acceso a internet. La activación, en este caso, se produce mediante otro PC conectado a internet y la sucesiva transferencia a través de una memoria USB del archivo de activación.



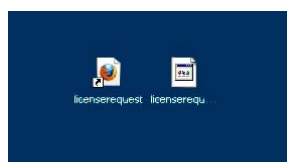
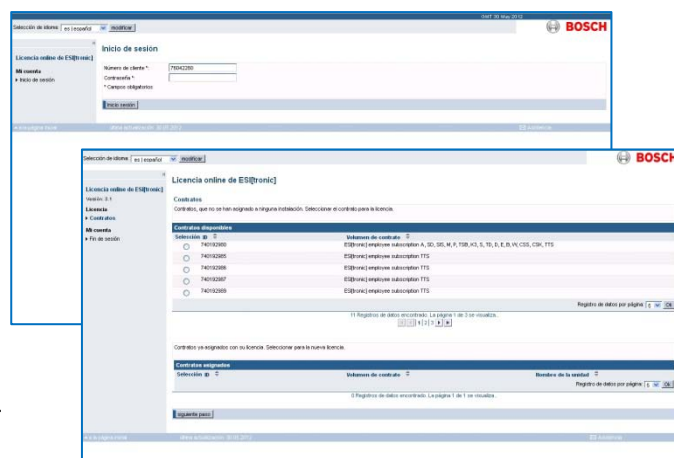
## 2.1 Activación online (Recomendado)

- Con el PC conectado a internet, haga clic en *Online*.
- Introduzca el número de cliente y la contraseña, indicados en el albarán de entrega de **ESI[tronic] 2.0**.
- Seleccione *Continuar* para iniciar la activación online. Si el Login no es posible, compruebe la configuración proxy (en *Menú principal > Configuración personal > Configuración proxy*)
- En las páginas sucesivas seleccione el contrato disponible entre los disponibles.
- Seleccione después *Generar*. El código de activación debe introducirse en los campos correspondientes.
- Después, seleccione *Ejecutar*.
- En este momento **ESI[tronic] 2.0** estará activado. Pulse *OK* para reiniciar **ESI[tronic] 2.0**.



## 2.2 Activación mediante archivo

- Si el acceso a Internet no estuviera disponible, es posible crear un archivo que contenga la licencia y transmitirlo a otro ordenador a través de un soporte externo como una memoria USB o CD/DVD. Elija el soporte sobre el que va a transferir el archivo de activación, seleccione *Guardar* y pulse *OK*.
- En el soporte se encontrarán los archivos necesarios para la activación.
- Ahora es necesario el acceso a Internet para abrir el archivo *Licenserequest* con un navegador (por ejemplo Internet Explorer).
- Se le abrirá la página de activación online de **ESI[tronic] 2.0** que requiere la introducción del número cliente y de la contraseña (indicada en los documentos de entrega de **ESI[tronic] 2.0**).
- Se visualizarán los contratos. Proceda seleccionando el contrato disponible o asociado. En la activación inicial es necesario seleccionar un contrato disponible.
- Seleccionando *Continuar* se visualizan los datos relativos al contrato.
- Seleccione el archivo *Solicitud activación licenserequest.bir* a través de la opción: *Búsqueda...*
- Haga clic en *Abrir > Licencia > Nueva licencia*.
- Seleccione dónde desea guardar el archivo de activación, por ejemplo memoria USB.
- Seleccione *Guardar*. En este momento el archivo de activación habrá sido creado. Conecte entonces la memoria USB en un PC offline donde quiera instalar **ESI[tronic] 2.0**. Cargue el código de activación de la memoria USB y haga clic en *Ejecutar*. La activación habrá sido efectuada.



Lanzamiento 26-07-2012



Bosch Diagnostics Software  
ESI[tronic] 2.0

Windows XP  
Windows Vista® System Protection  
Windows Vista® Business  
Windows 7 (32/64 bit)



## Características ESI[tronic] 2.0 DARÍO RAMOS ( EDELMIRO RODRIGUEZ, S.L.)

1

Edelmiro Rodríguez



**BOSCH**

Lanzamiento 26-07-2012



Bosch Diagnostics Software  
ESI[tronic] 2.0

Windows XP  
Windows Vista® System Protection  
Windows Vista® Business  
Windows 7 (32/64 bit)



## Nueva Interfaz

2

Edelmiro Rodríguez



**BOSCH**

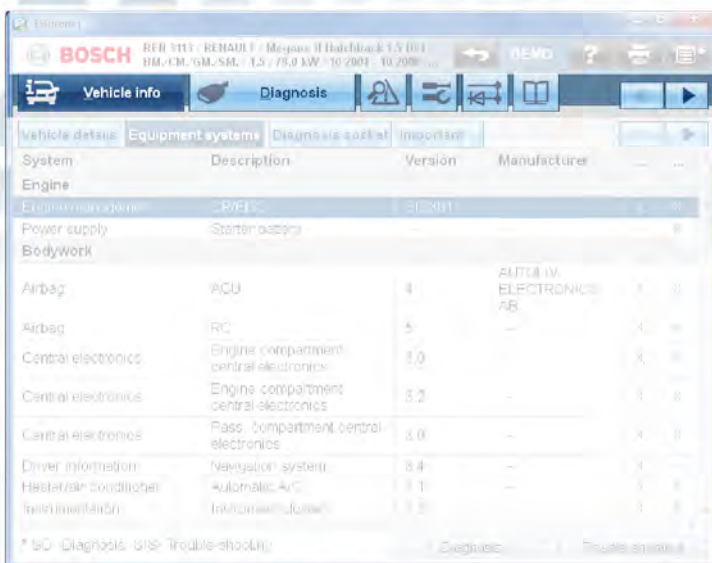
## Concepto usabilidad interfaz



### Línea de estado:

- Muestra el vehículo seleccionado
- Cambio de vehículo
- **DEMO** muestra si el modo demo o ampliado (Truck) están activados
- Muestra la ayuda
- Muestra el menú de impresión
- Muestra el menú de opciones

## Concepto usabilidad interfaz

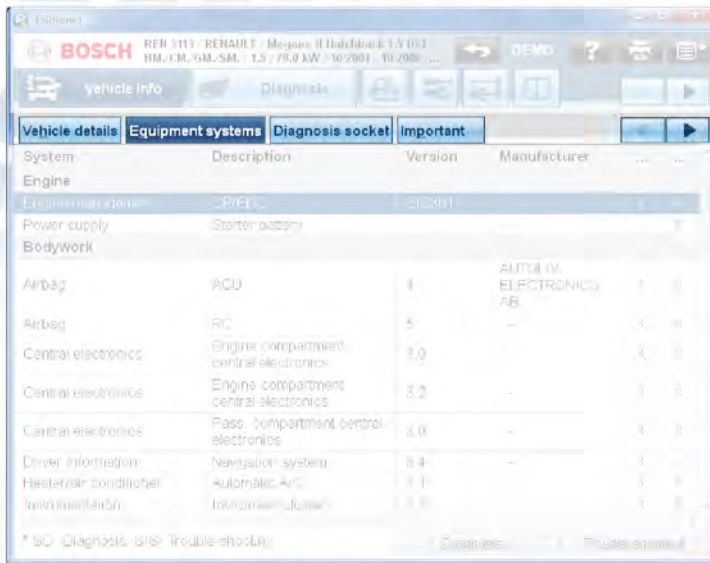


### Pestañas del primer nivel:

- Información del vehículo
  - Diagnóstico (Turismo, Truck)
  - Búsqueda de fallos (SIS, TSB)
  - Mantenimiento (M)
  - Esquemas eléctricos (P)
  - Equipamiento (conmuta a ESI Clásico)
  -
- Permiten moverse por las pestañas si estas están ocultas

Lanzamiento 26-07-2012

## Concepto usabilidad interfaz



### Pestañas de segundo nivel:

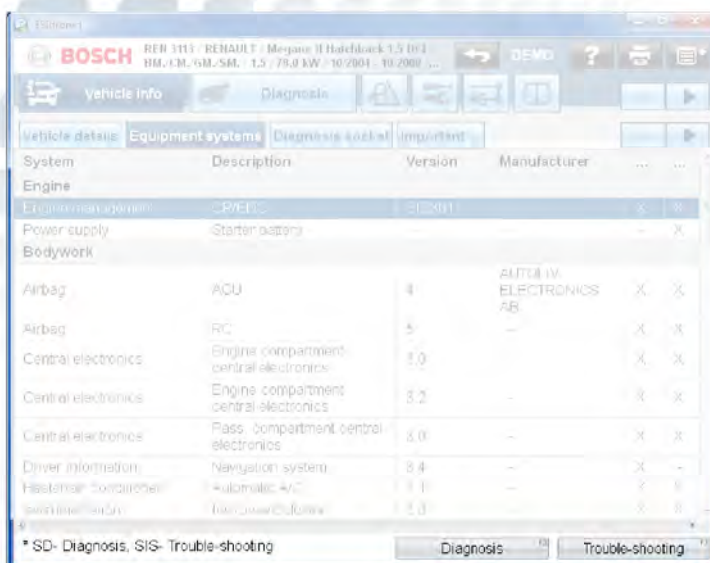
- Pestañas de información relacionadas con el primer nivel



Muestra las pestañas no visibles

Lanzamiento 26-07-2012

## Concepto usabilidad interfaz



### Botones:

- Explicación de las funciones
- Activos si la función está disponible

Lanzamiento 26-07-2012



Bosch Diagnostics Software  
ESI[tronic] 2.0

Warranty 3P  
Warranty 3-year/100,000 km  
Warranty 3-year/100,000 km  
Warranty 3-year/100,000 km



## Estructura de la información

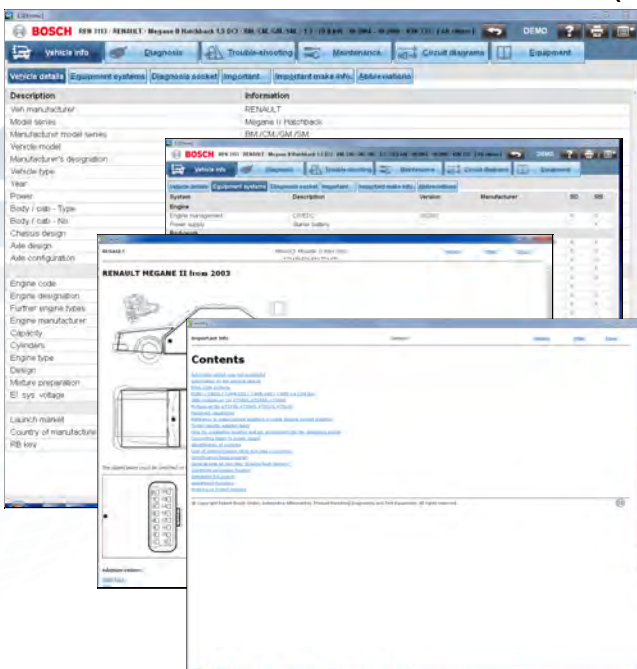
7

Edelmiro Rodríguez



Lanzamiento 26-07-2012

## Identificación del vehículo (Primer nivel)



Pestañas del 2º nivel:

- Detalles del vehículo
- Sistemas equipamiento
- Borne de diagnóstico
- Inf. importante
- Inf. Importante del fabricante
- Abreviaturas

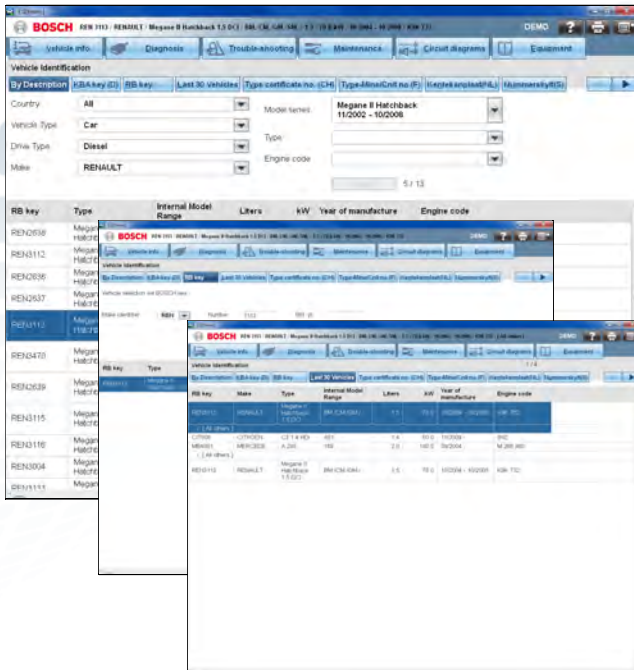
Toda la información referente al vehículo se encuentra agrupada en esta pestaña

8

Edelmiro Rodríguez



## Identificación del vehículo (Primer nivel)



Pestañas del 2º nivel:

Descripción

Clave RB y otras

Últimos 30 vehículos

Igual que en ESI[tronic]

Clásico

## Diagnóstico (Primer nivel)



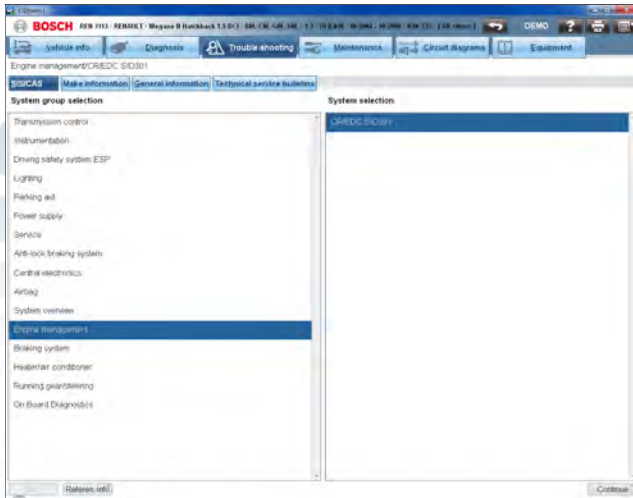
Pestañas del 2º nivel:

Vista de conjunto de sistemas

Reparación

Tareas de servicio

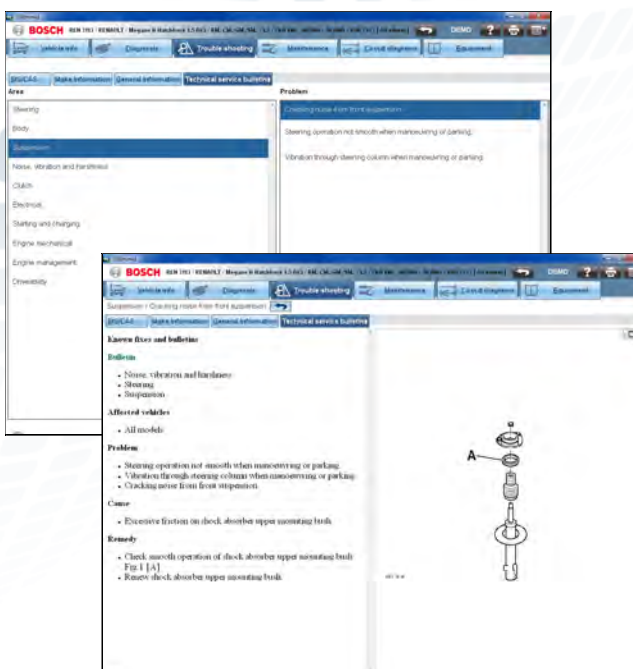
## Busqueda de fallos (Primer nivel)



Pestañas del 2º nivel:

- SIS / CAS
- Información del fabricantes
- Información general
- Información servicio técnico (TSB)

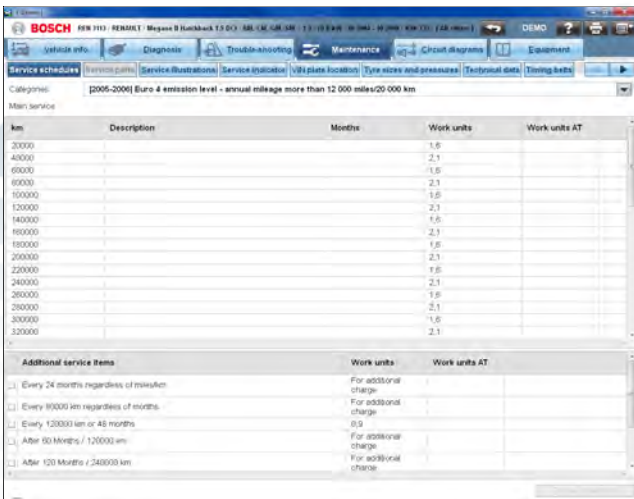
## Información servicio técnico (Segundo nivel)



Pestañas del 2º nivel:

- Boletines del servicio técnico
- Averías y fallos reconocidos por el fabricante del vehículo

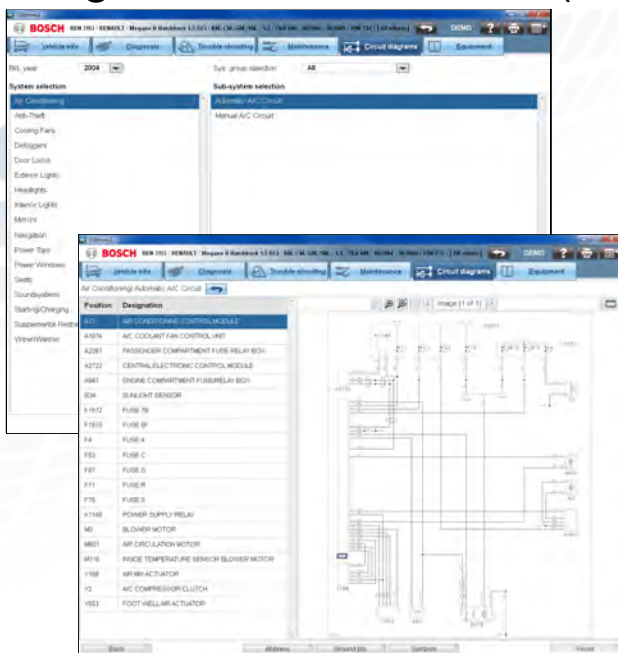
## Mantenimiento (Primer nivel)



Pestañas del 2º nivel:

- Programas de revisión
- Piezas de revisión (Si se selecciona una revisión)
- Ilustraciones de servicio
- Borrado indicador de servicio
- Localización id. Bastidor / VIN
- Tamaño y presión neumáticos
- Datos técnicos
- Ajuste correa de distribución
- Alineación de ruedas
- Programación de llaves

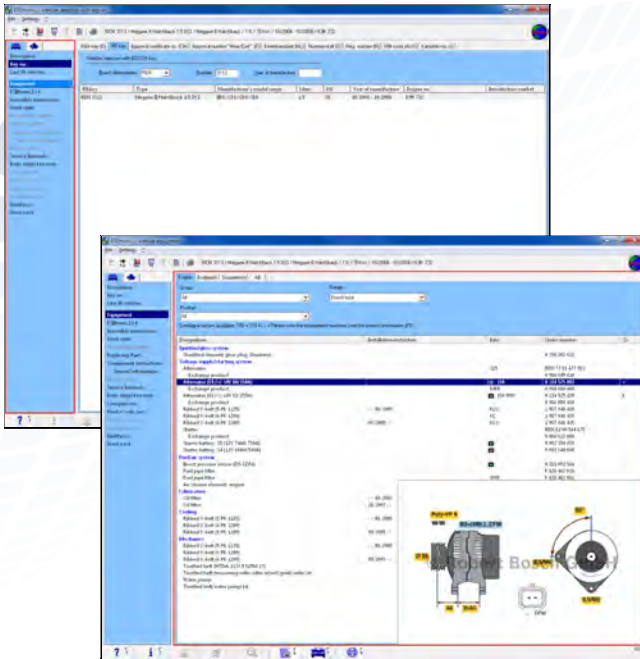
## Diagramas de conexión (Primer nivel)



Toda la información relacionada con los esquemas eléctricos de confort del vehículo

- Denominación
- Función de zoom, desplazamiento, etc.
- Explicación sobre abreviaturas y símbolos
- Puntos de masa

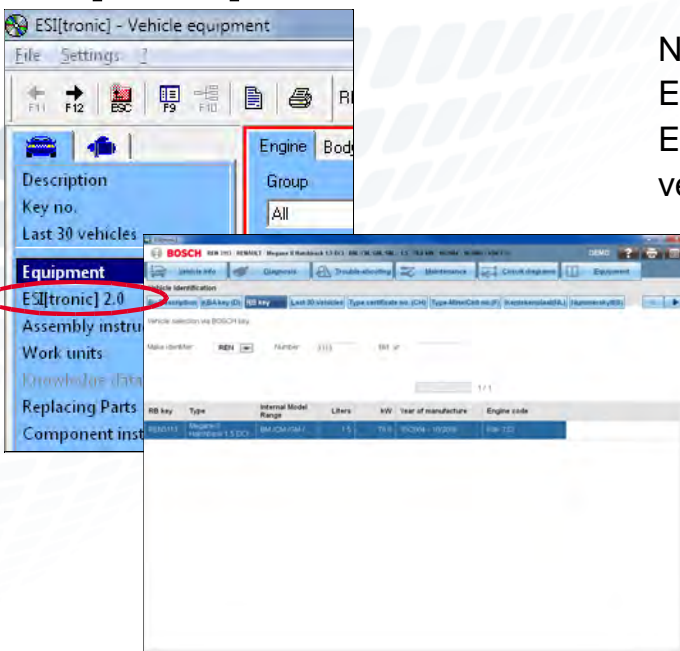
## Equipamiento(Primer nivel)



A través de la pestaña “Equipamiento” se ejecuta el ESI[tronic] Clásico  
Se transfiere la identificación del vehículo automáticamente

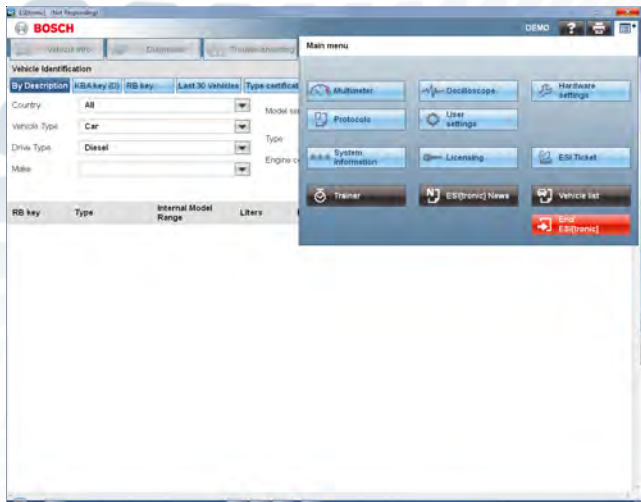
Importante:  
Los módulos de información SD / SIS, M, TSB y P se eliminan del menú de navegación

## ESI[tronic] Clásico



Nuevo enlace a “ESI[tronic] 2.0”  
El link ejecuta el ESI[tronic] 2.0 y transfiere el vehículo seleccionado

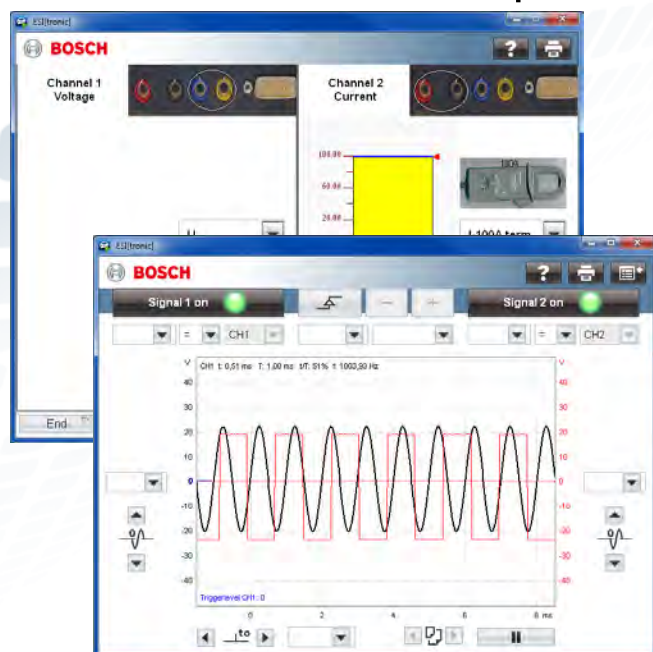
## Menú principal



En este menú se pueden encontrar:

- Multímetro, Osciloscopio
- Ajustes de usuario y hardware
- Protocolos
- Información del sistema, licencia y ESI ticket
- Formador, ESI[tronic] News, lista de vehículos

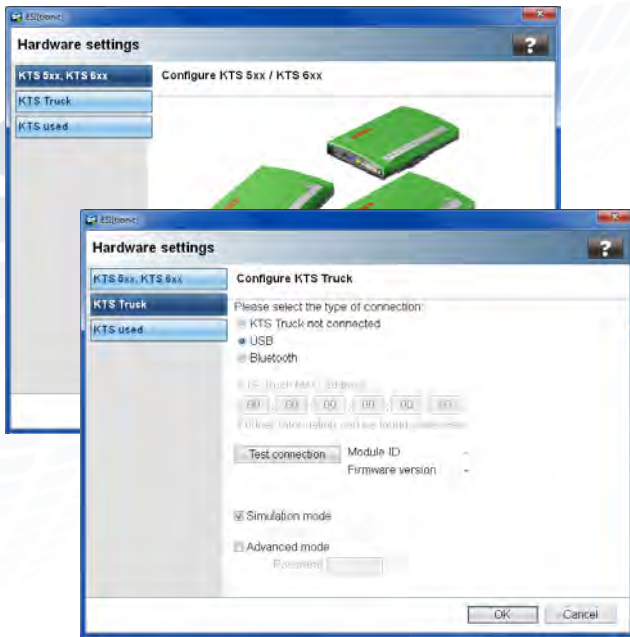
## Multímetro / Osciloscopio de 2 canales



Multímetro de 2 canales  
Nuevo interfaz osciloscopio de 2 canales con todo lo necesario para la búsqueda de averías

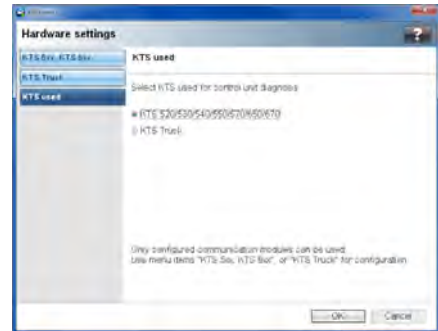
No disponible para el KTS Truck

# Ajustes Hardware



Configuración del KTS en uso.

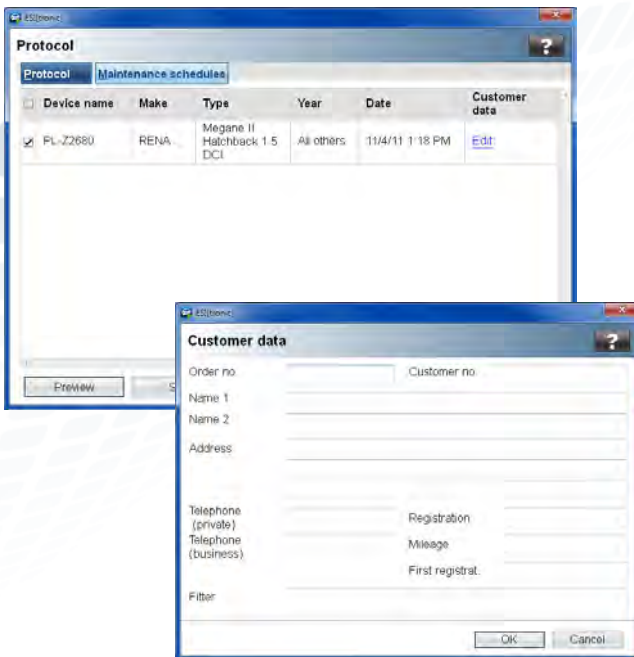
Selección del KTS usado



# Cambio entre turismo e industrial



## Protocolos

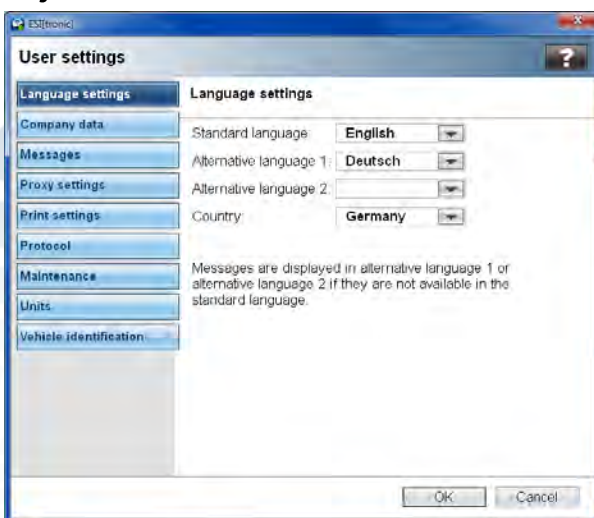


Gestión de protocolos  
Datos del cliente y el vehículo

Vista previa de protocolo  
Impresión

....

## Ajustes de usuario



Selección de idioma  
Configuración membrete  
protocolos  
Ajustes Proxy  
Ajustes de impresión  
Ajustes de protocolo (qué se  
almacena)  
Ajustes de mantenimiento  
Configuración de unidades  
Ajustes de identificación del  
vehículo

## Información de sistema & ESI Ticket



Información de sistema:  
Sobre ESI[tronic]  
Software  
Sistema

A screenshot of the ESI Ticket form. The window title is 'ESI Ticket'. It has a menu bar with 'File' and 'Help'. The main content area contains a form with the following fields:  
Sender  
\*Company/department  
\*Town  
Country  
Contact  
Fault  
\*Type of fault  
Info type  
\*Customer number  
\*Fax number  
Telephone number  
E-mail  
Data | Program | System | Attachments  
Vehicle data  
Bosch vehicle no. 3113  
Make RENAULT  
Type Megane II Hatchback  
Capacity 1.5  
Chassis number  
Initial registration  
Year 10/2004 - 10/2008  
Engine 199K 732  
End  
\* Mandatory fields  
Fax number of ESI Ticket team \*\*49 (0) 7153 / 696539

ESI Ticket

Lanzamiento 26-07-20



## Ventajas ESI[tronic] 2.0

### DARÍO RAMOS (EDELMIRO RODRIGUEZ, S.L.)

Edelmiro Rodríguez



1

Lanzamiento 26-07-2012

## Ventajas

### ESI[tronic]

- Diagnóstico UCE (SD)
- Información vehículo– Sistemas equipados
  - Búsqueda de conjunto de sistema
- CAS[plus] Instrucciones de reparación (SIS) enlazadas con el diagnóstico (SD)
- Planes de mantenimiento (M)

### ESI[tronic] 2.0

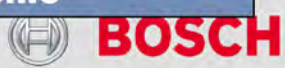
- Diagnóstico UCE (SD) **“más fácil de usar”**
- Información vehículo– Sistemas equipados
  - Búsqueda de conjunto de sistema **enlace directo a SD / SIS**
- CAS[plus] **bidireccional** SIS enlazado a SD y **SD enlazado a SIS**
- Planes de mantenimiento (M) **Enlazados con SD**

**(lectura/borrado memoria de averías, apagado intervalo de servicio)**

**Más intuitivo, rápido y sencillo**



BeQIK Edelmiro Rodríguez



2

# Ventajas

## ESI[tronic]

- Diagnóstico UCE (SD)
- Información vehículo– Sistemas equipados
  - Búsqueda de conjunto de sistema
- CAS[plus] Instrucciones de reparación (SIS) enlazadas con el diagnóstico (SD)
- Planes de mantenimiento (M)

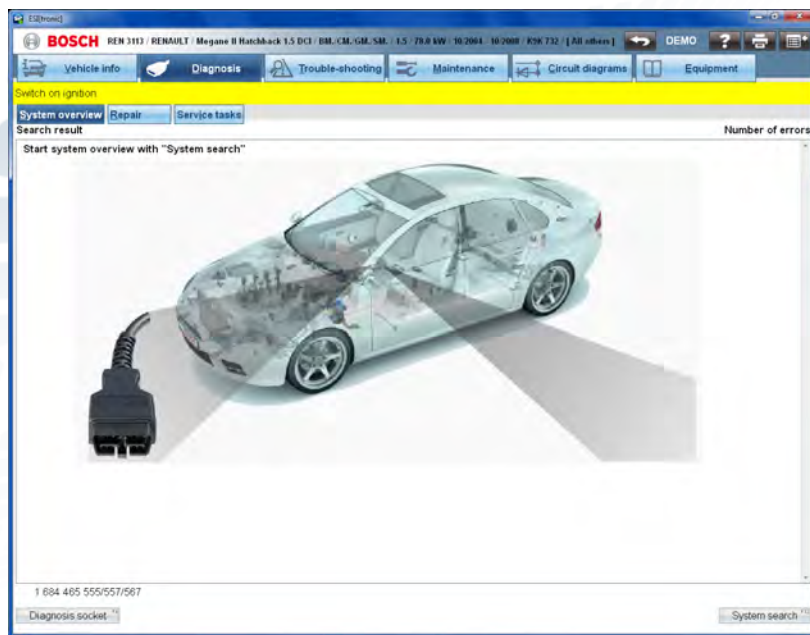
## ESI[tronic] 2.0

- Diagnóstico UCE (SD) **“más fácil de usar”**
- Información vehículo– Sistemas equipados
  - Búsqueda de conjunto de sistema **enlace directo a SD / SIS**
- CAS[plus] **bidireccional** SIS enlazado a SD y **SD enlazado a SIS**
- Planes de mantenimiento (M) **Enlazados con SD (lectura/borrado memoria de averías, apagado intervalo de servicio)**



**Más intuitivo, rápido y sencillo**

# Diagnóstico (SD)



Nueva estructura de diagnóstico dividida en 3 pestañas

Vista conjunto de sistemas

Reparación

Tareas de servicio

# Vista conjunto de sistemas



Combinación de la antigua vista conjunto de sistemas y la búsqueda global

Ventajas:

Más fácil de usar tanto para nuevos usuarios como avanzados

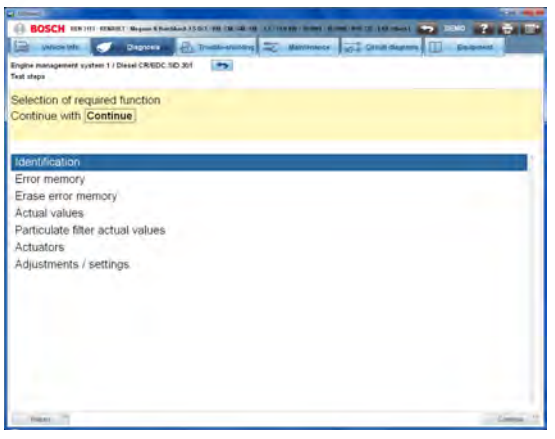
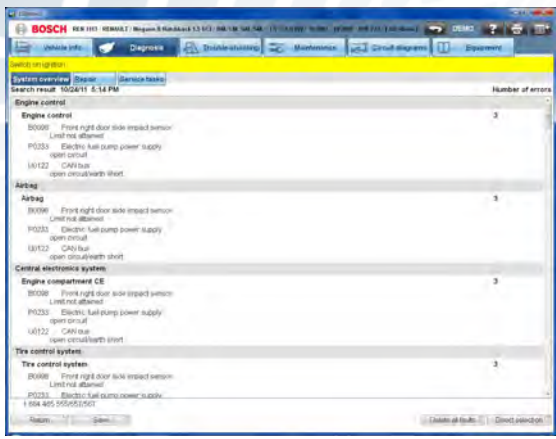
Una única búsqueda con nuevas funciones

- Mostrar detalles avería
- Posibilidad de borrar la memoria de averías

Acceso directo al diagnóstico del sistemas con todas sus funciones

# Vista conjunto de sistemas

Acceso directo al diagnóstico del sistemas con todas sus funciones



# Reparación

Para aquellos que conocen la diagnosis o quieren diagnosticar algo en concreto.



Ventajas:

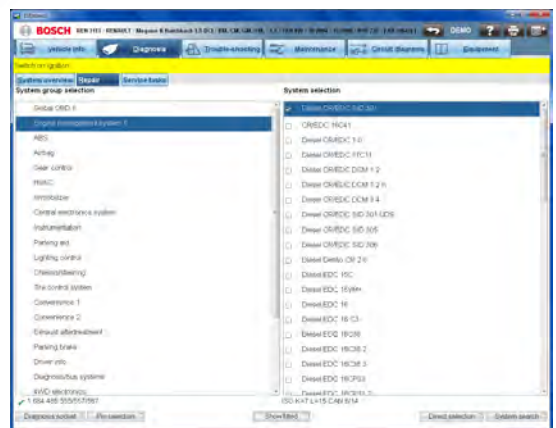
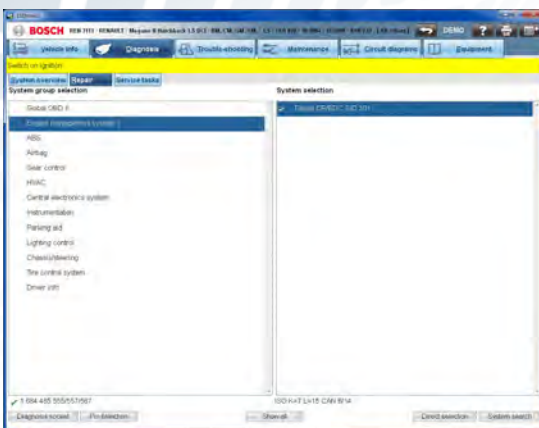
Más fácil de usar gracias a la simplificación de opciones

- Sólo dos opciones Mostrar todos < = > Mostrar montados en vez de todos / montados / ninguno
- Acceso directo al diagnóstico del sistemas con todas sus funciones

Todos los grupos y sistemas son seleccionables individualmente.

# Reparación

Ahora por defecto se muestran sistemas equipados y como opción "todos" los sistemas



# Tareas de servicio



El usuario, ya sea nuevo o con experiencia, puede encontrar toda la información relevante el mantenimiento del vehículo.

### Ventajas:

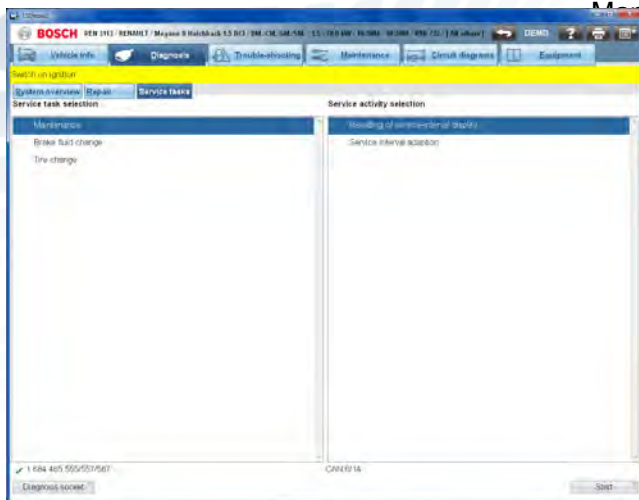
En el lado izquierdo se muestran las tareas de servicio, en el lado derecho las actividades (no sistemas).

Sólo un botón para iniciar la actividad de servicio ( incluso si está relacionado con más de un sistema)

Acceso directo a la función a realizar sin conocer el sistema que realiza la función

# Tareas de servicio

→ Tareas de mantenimiento posibles:



- Mantenimiento
- Reemplazo de líquido de frenos
- Reemplazo de pastillas
- Reemplazo de faros
- Cambio de neumáticos
- Revisión de frenado
- Reemplazo de batería
- Instalación de bola de remolque.

# Ventajas

## ESI[tronic]

- Diagnóstico UCE (SD)
- Información vehículo– Sistemas equipados
  - Búsqueda de conjunto de sistema
- CAS[plus] Instrucciones de reparación (SIS) enlazadas con el diagnóstico (SD)
- Planes de mantenimiento (M)

## ESI[tronic] 2.0

- Diagnóstico UCE (SD) **“más fácil de usar”**
- Información vehículo– Sistemas equipados
  - Búsqueda de conjunto de sistema **enlace directo a SD / SIS**
- CAS[plus] **bidireccional** SIS enlazado a SD y **SD enlazado a SIS**
- Planes de mantenimiento (M) **Enlazados con SD (lectura/borrado memoria de averías, apagado intervalo de servicio)**



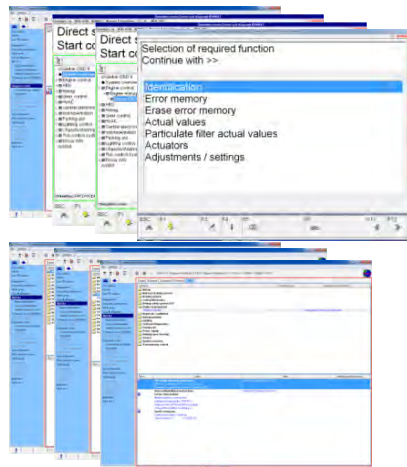
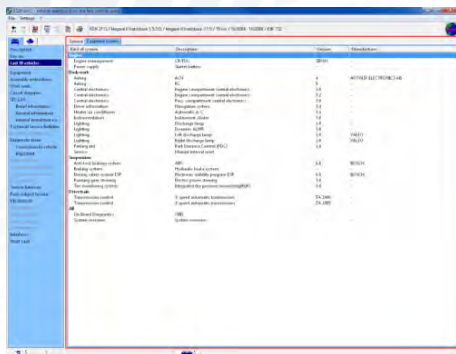
**Más intuitivo, rápido y sencillo**



# Información del vehículo – Acceso a SD y SIS

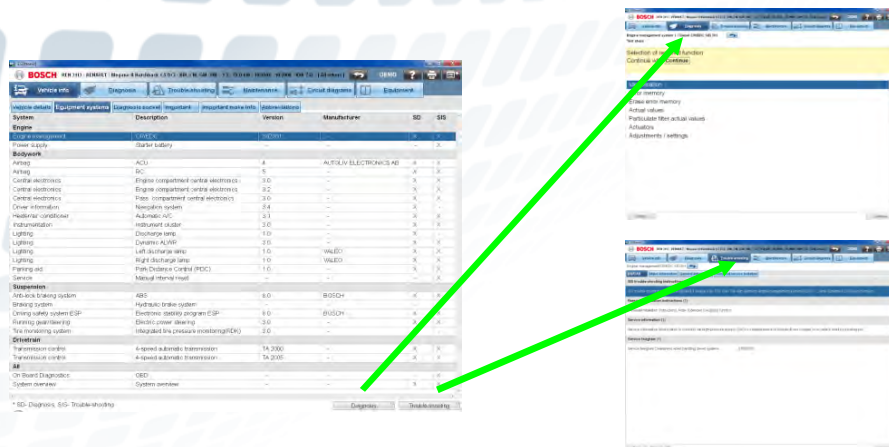
Actualmente sólo se muestran sistemas instalados

X clicks para diagnosticar o acceder a la información



# Información del vehículo – Acceso a SD y SIS

Un sólo click para acceder al diagnóstico / información



## Ventajas

### ESI[tronic]

- Diagnóstico UCE (SD)
- Información vehículo– Sistemas equipados
  - Búsqueda de conjunto de sistema
- CAS[plus] Instrucciones de reparación (SIS) enlazadas con el diagnóstico (SD)
- Planes de mantenimiento (M)

### ESI[tronic] 2.0

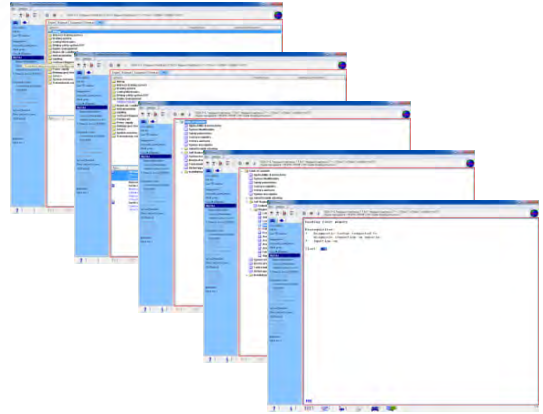
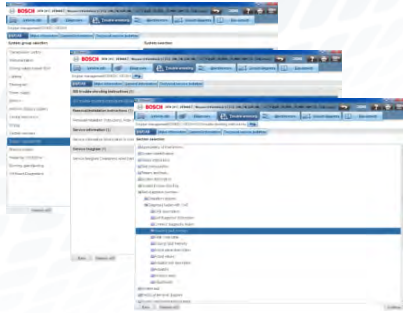
- Diagnóstico UCE (SD) **“más fácil de usar”**
- Información vehículo– Sistemas equipados
  - Búsqueda de conjunto de sistema **enlace directo a SD / SIS**
- CAS[plus] **bidireccional** SIS enlazado a SD y **SD enlazado a SIS**
- Planes de mantenimiento (M) **Enlazados con SD (lectura/borrado memoria de averías, apagado intervalo de servicio)**



**Más intuitivo, rápido y sencillo**

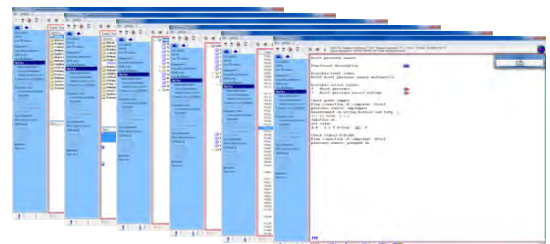
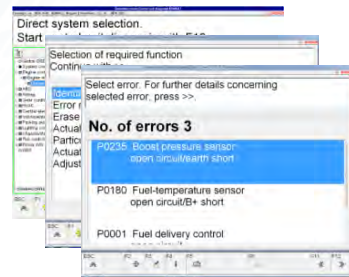
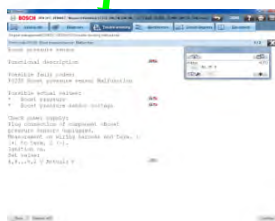
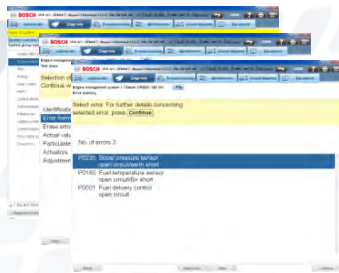
# CAS[plus] bidireccional- SIS <-> SD

Menos pasos = menor tiempo de diagnóstico  
Misma funcionalidad que hoy en día



# CAS[plus] bidireccional- SIS <-> SD

Acceso directo a la información sobre la avería



# Ventajas

## ESI[tronic]

- Diagnóstico UCE (SD)
- Información vehículo– Sistemas equipados
  - Búsqueda de conjunto de sistema
- CAS[plus] Instrucciones de reparación (SIS) enlazadas con el diagnóstico (SD)
- Planes de mantenimiento (M)

## ESI[tronic] 2.0

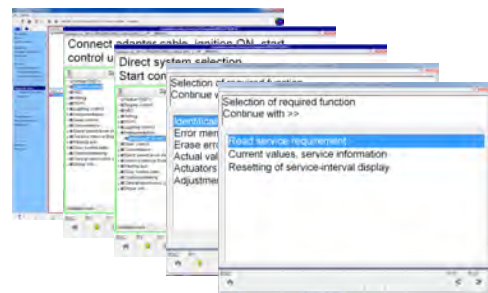
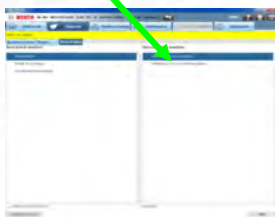
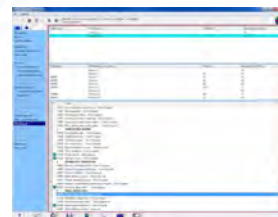
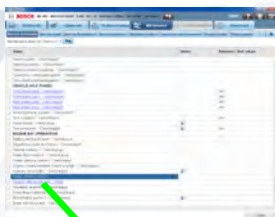
- Diagnóstico UCE (SD) **“más fácil de usar”**
- Información vehículo– Sistemas equipados
  - Búsqueda de conjunto de sistema **enlace directo a SD / SIS**
- CAS[plus] **bidireccional** SIS enlazado a SD y **SD enlazado a SIS**
- Planes de mantenimiento (M) **Enlazados con SD (lectura/borrado memoria de averías, apagado intervalo de servicio)**



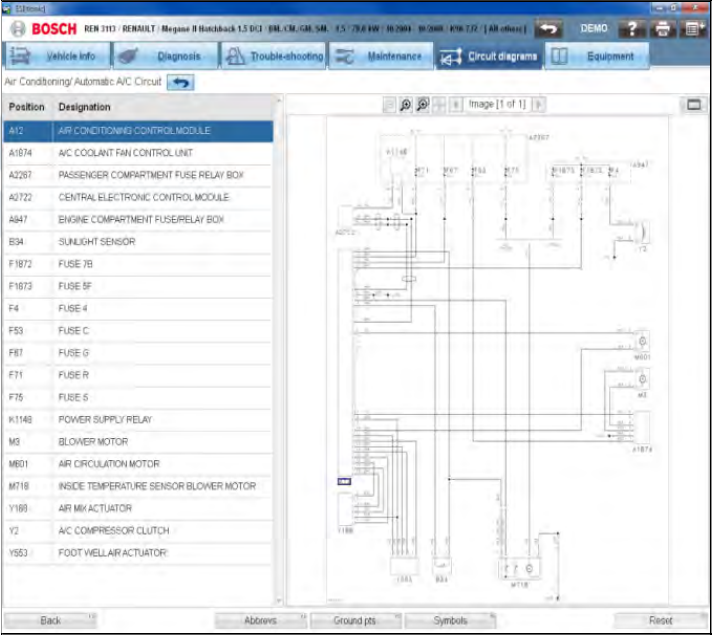
**Más intuitivo, rápido y sencillo**

# Planes de mantenimiento (M) Enlazados con SD

Sólo un click para borrar el testigo de revisión



# Otras ventajas ESI[tronic] 2.0



Funciones avanzadas:

Retroalimentación automática

VIN

Integración con ESI Truck

....