



Posticería especializada



Catálogo 2012



Apreciado cliente

Presentamos este nuevo catálogo de posticería: prótesis capilares, parciales y enteras, productos para su mantenimiento y accesorios, todo ello agrupado por secciones y ordenados en cada página, para que nos permita una fácil interpretación de cada artículo. Queremos ofrecer la máxima información posible, para facilitar la mejor elección en cada caso.

GRUPO ADERANS (Japón) y **NEWIMAGE** (EE.UU.), son las multinacionales más consolidadas e importantes del sector de posticería a nivel mundial. **CAPEL-LO** representa a estas dos grandes compañías en España y Portugal, consiguiendo por ello, estar a la vanguardia de las prótesis capilares a medida y estándar más perfectas, con la confección más fina y depurada, pudiendo ofrecer de este modo la garantía de la mejor calidad.

Así pues, esperamos que con el material ofrecido en este nuevo catálogo, estudiando siempre la mejor opción, superándonos si cabe en un buen servicio y manteniendo los precios equilibrados a la demanda del mercado, podamos facilitar la venta a nuestros clientes y así, poder cumplir los objetivos de todos.

CAPEL-LO, S.L.

Sabadell, noviembre de 2011

ÍNDICE

PRÓTESIS CAPILARES ESTÁNDAR “INSTANT’ HAIR”	pág. 03
- Prótesis Capilares con Base Tul	pág. 04
- Prótesis Capilares con Base Mixta	pág. 08
- Prótesis Capilares con Base “Piel”	pág. 12
- Prótesis Capilares Enteras	pág. 17
 PRÓTESIS CAPILARES A MEDIDA “CAPEL-HAIR”	 pág. 21
 PRÓTESIS CAPILARES A MEDIDA “VITAL HAIR”	 pág. 26
- Características del Cabello “Vital Hair”	pág. 27
- Plantillas y Muestrarios “Vital Hair”	pág. 32
 PRODUCTOS DE MANTENIMIENTO Y ACCESORIOS	 pág. 34
- Productos de Mantenimiento “X’ Hair”	pág. 35
- Productos para Preparación “New Image”	pág. 37
- Productos para Preparación “XTreme Pro Series”	pág. 37
- Adhesivos y disolventes	pág. 39
- Máquina para Confección de Plantillas	pág. 41



INSTANT' HAIR

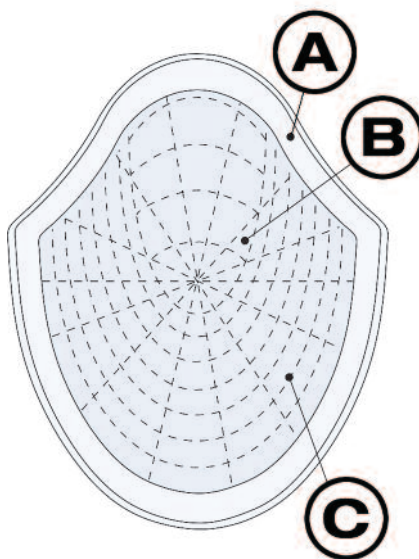
Desde hace ya varios años, **Capel-lo** comercializa la marca de prótesis capilares estándar **Instant' Hair**. Son sistemas que están diseñados para un cambio de imagen rápido, adaptándose a la mayoría de situaciones de pérdida de cabello. Ésta es la filosofía que nuestra empresa ha querido transmitir con las prótesis **Instant' Hair**.

Teniendo en cuenta este enfoque, estamos encantados de presentarle la empresa con más prestigio, variedad y perfección en sus artículos fabricados: **NEWIMAGE**. Es ésta una compañía estadounidense especializada en prótesis capilares estandarizadas, parciales, completas, de hombre y mujer. Está representada en todo el mundo y considerada como la empresa más importante del sector.

La seguridad y garantía que ofrece trabajar con los artículos de la empresa **NEWIMAGE**, hace que nuestra marca **Instant' Hair** se consolide en nuestro mercado como un referente.

NX-GEN LACE

Ref. [MSNXGLACE]



- A:** 1,25 cms. de Tul Francés Super Fino sin cabello.
B: Tul Francés Super Fino.
C: Pespunte para Guía de corte.

BASE:

- Base de tul francés super fino con implantación mono-nudo.
- Extensión de tul francés alrededor del contorno sin cabello.
- Patentado, líneas de contorno cosidas como refuerzo.
- Nudos decolorados en el frontal (colores del 1 al 7, 7ASH, 6R y 8R, hasta 20% de blancos).

TIPO DE APLICACION:

- Adhesivo en todas partes o en el perímetro.

MEDIDAS:

- 20 cm. x 25 cm., cortándola se puede reducir a cualquier tamaño.

CABELLO:

- Cabello natural. El blanco es sintético excepto el 65%, 80% y 60RY dónde se utiliza Yak.
- Largo de 15 cm.
- Ondulación suave.
- Densidad ligera en toda la pieza y un 10 % menos en el frontal.
- Peinado de estilo libre.

MANTENIMIENTO:

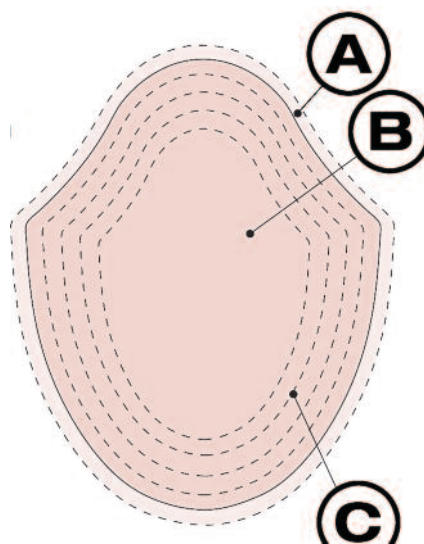
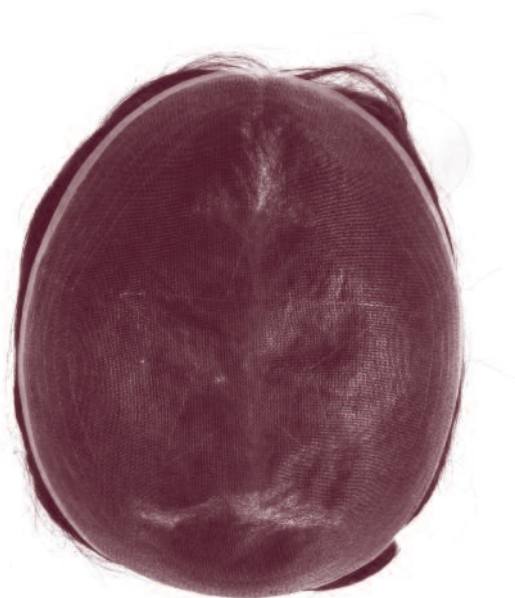
- De 6 a 10 prótesis capilares al año.

PRÓTESIS CAPILARES ESTANDAR

INSTANT' HAIR

ICON™

Ref. [MSICON]



- A:** 1,25 cms. de Micro Tul 2000 sin cabello.
B: Micro Tul 2000.
C: Pespuntos para guía de corte.

PRÓTESIS CAPILARES ESTANDAR

INSTANT' HAIR

BASE:

- Micro -Tul 2000 (muy fino) en toda la prótesis.
- Nudos decolorados en el frontal (colores del 1 al 7, 7ASH, 6R y 8R, hasta 20% de blancos).

TIPO DE APLICACION:

- Adhesivo por todas partes o en el perímetro.
- Permite su mantenimiento diariamente.

MEDIDAS:

- 20 cm. x 26 cm., cortándola se puede reducir a cualquier medida.

CABELLO:

- Cabello natural. El blanco es sintético excepto el 65%, 80% y 60RY donde se usa Yak.
- Largo de 15 cm.
- Ondulación suave.
- Densidad ligera en el frontal y media en el resto.
- Estilo de peinado libre.

CARACTERIST. TÉCNICAS:

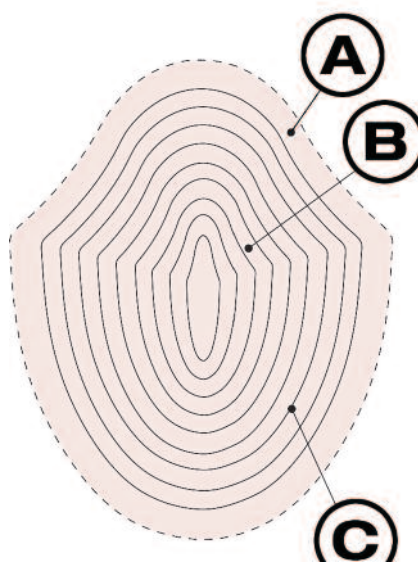
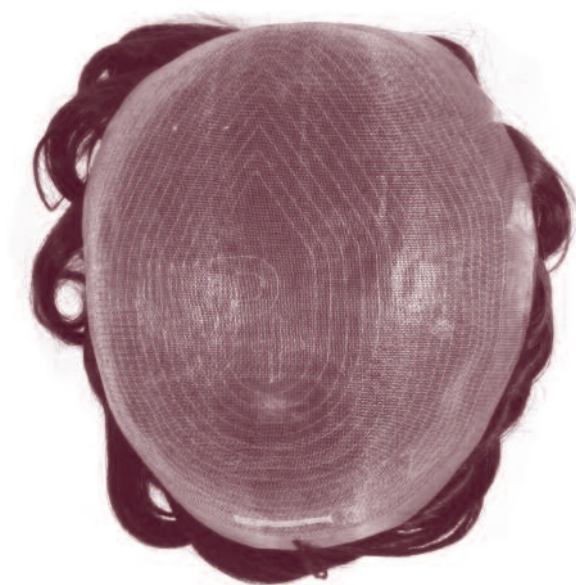
- La más fina, consistente e invisible anudación.

MANTENIMIENTO:

- De 4 a 8 prótesis capilares al año.

PARAGON

Ref. [MS6211]



A: 1,9 cms. de Tul Fino sin cabello.

B: Tul Fino.

C: Pespuntos para Guía de corte.

PRÓTESIS CAPILARES ESTANDAR

INSTANT' HAIR

BASE:

- Tul fino con implantación en toda la base con finos nudos.
- Tecnología patentada de líneas de contorno como refuerzo.
- Nudos decolorados en el frontal (colores del 1 al 7, 7ASH, 6R y 8R, hasta 20% de blancos).

TIPO DE APLICACION:

- Adhesivo por todas partes o en el perímetro.
- Permite su mantenimiento diariamente.

MEDIDAS:

- 20 cm. x 26 cm., cortándola se puede reducir a cualquier medida.

CABELLO:

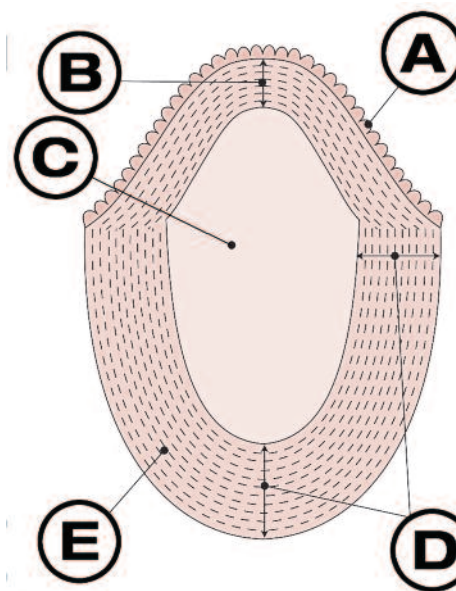
- Cabello natural. El blanco es sintético excepto el 65%, 80% y 60RY donde se utiliza Yak.
- Largo de 15 cm.
- Ondulación suave.
- Densidad ligera/media en el frontal y media en el resto.
- Estilo de peinado libre.

MANTENIMIENTO:

- De 2 a 4 prótesis capilares al año.

MILLENIUM

Ref. [MS2000]



- A:** 0,6 cms. Frontal dentado de Tul Fino.
- B:** 2,5 cms. de Doble Tul Fino.
- C:** Tul Fino.
- D:** 5 cms. de Doble Tul Fino.
- E:** Pespuntos para Guía de corte.

BASE:

- Tul fino con 0,6 cm. de frontal dentado. (acabado con pequeñas ondulaciones).
- Tul fino con Implantación con finos nudos en toda la base.
- Doble capa de finos mono-nudo alrededor del perímetro.
- Patentado, líneas de contorno cosidas como refuerzo.
- Nudos decolorados en el frontal (colores del 1 al 7, 7ASH, 6R y 8R, hasta 20% de blancos).

TIPO DE APLICACION:

- Adhesivo en todas partes o en el perímetro.
- Permite su mantenimiento diariamente.

MEDIDAS:

- 19 cm. x 25 cm., cortándola se puede reducir a cualquier tamaño.

CABELLO:

- Cabello natural. El blanco es sintético excepto el 65%, 80% y 60RY dónde se utiliza Yak.
- Largo de 12 a 15 cm.
- Ondulación suave.
- Densidad muy ligera en la parte frontal y ligera en el resto.
- Peinado de estilo libre.

MANTENIMIENTO:

- De 1 a 3 prótesis capilares al año.

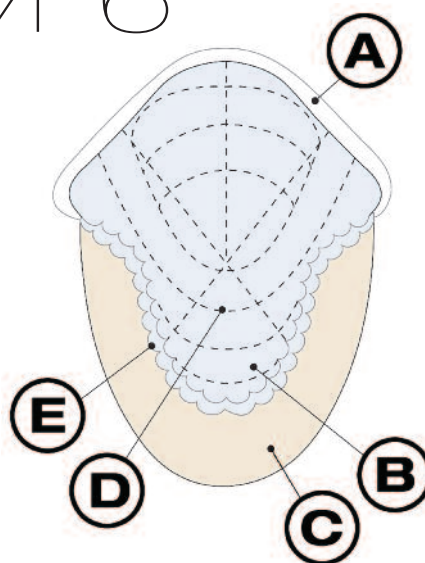
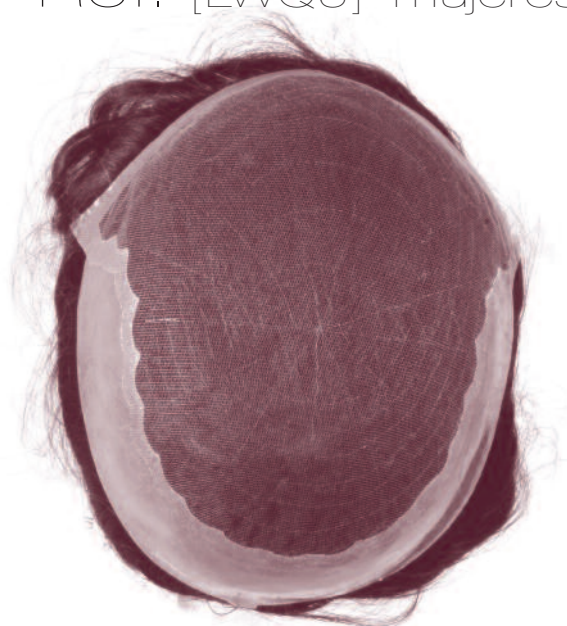
PRÓTESIS CAPILARES ESTANDAR

INSTANT' HAIR

QUANTUM 6

Ref. [MSQ6] hombres

Ref. [LWQ6] mujeres



- A:** 1,25 cms. de Tul Francés sin cabello.
- B:** Tul Francés.
- C:** Piel Fina G-5.
- D:** Pespunte para guía de corte.
- E:** 0,5 cms. Dentado de Tul Francés con Piel Fina G-5.

BASE:

- Base con tul francés con implantación fina mono-nudo hasta el frontal.
- Patentado, líneas de contorno cosidas como refuerzo.
- Hombre: • 3,5 cm. de piel en los laterales y 5 cm. en la parte de atrás, con 0,6 cm. en la unión de forma dentada (pequeñas ondulaciones).
- Nudos decolorados en el frontal (colores del 1 al 7, 7ASH, 6R y 8R, hasta 20% de blancos).
- Mujer: • 2,5 cm. de piel en los laterales y 4 cm. en la parte de atrás, con 0,6 cm. en la unión de forma dentada (pequeñas ondulaciones).
- Nudos decolorados en el frontal, en el color L1 hasta el L6.

TIPO DE APLICACION:

- Adhesivo en todas partes o en el perímetro.
- Permite su mantenimiento diariamente.

MEDIDAS:

- Hombre: • 20 cm. x 25 cm., cortándola se puede reducir a cualquier tamaño.
- Mujer: • 15 cm. x 18 cm., cortándola se puede reducir a cualquier tamaño.

CABELLO:

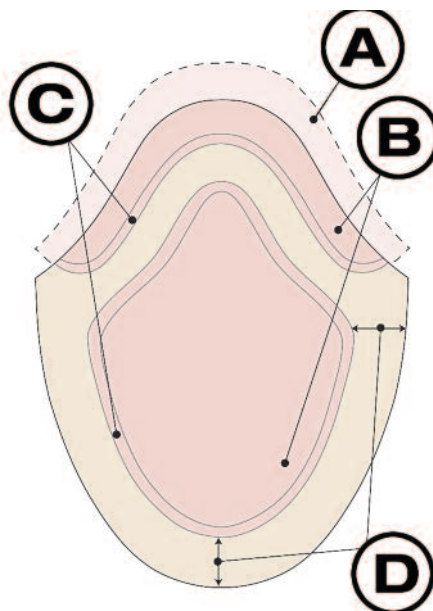
- Hombre: • Cabello natural. El blanco es sintético excepto el 65%, 80% y 60RY dónde se utiliza Yak.
- Largo de 15 cm.
- Ondulación suave.
- Densidad muy ligera en la parte frontal y ligera en el resto.
- Peinado de estilo libre.
- Mujer: • Cabello natural, excepto el blanco que es sintético.
- Largo de 30 cm.
- Cabello liso, sin ondulación (disponible en colores limitados para texturas afros).
- Densidad ligera/media.
- Estilo de peinado libre.

MANTENIMIENTO:

- Hombre: • De 2 a 4 prótesis capilares al año.
- Mujer: • De 3 a 6 prótesis capilares al año.

HEADLINER

Ref. [MSR17]



- A:** 1,9 cms. de Tul Fino sin cabello.
- B:** Tul Fino.
- C:** 0,6 cms. de Tul Fino con Piel Fina G-5.
- D:** Piel Fina G-5, en el frontal 1,5 cms. laterales y detrás 2,7 cms.

BASE:

- Tul fino con extensión mono-nudo en la parte frontal.
- Tul fino soldado con implantación mono-nudo en el centro.
- 3 cm. de piel por el perímetro y 4 cm. por detrás.
- Nudos decolorados en el frontal (colores del 1 al 7, 7ASH, 6R y 8R, hasta 20% de blancos).

TIPO DE APLICACION:

- Adhesivo en todas partes o en el perímetro.
- Permite su mantenimiento diariamente.

MEDIDAS:

- 19 cm. x 25 cm., cortándola se puede reducir a cualquier tamaño.

CABELLO:

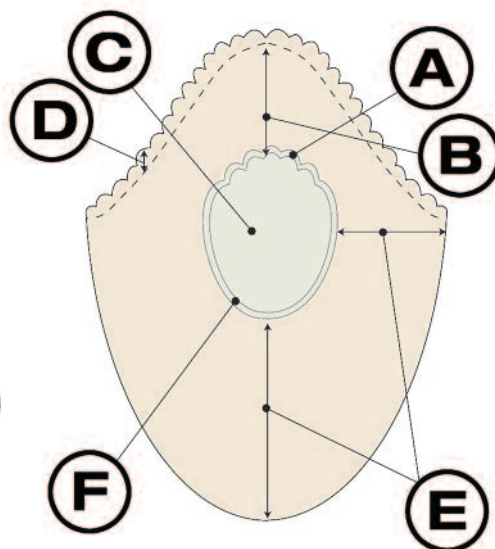
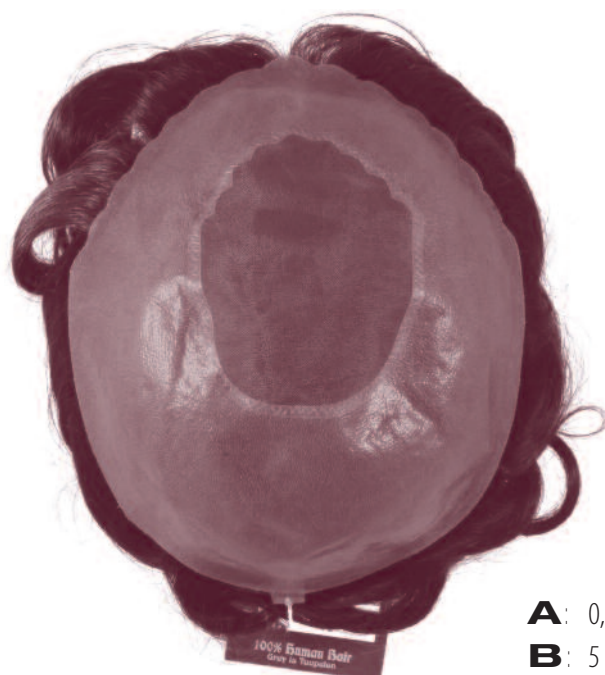
- Cabello natural. El blanco es sintético excepto el 65%, 80% y 60RY dónde se utiliza Yak.
- Largo de 12 a 15 cm.
- Ondulación suave.
- Densidad muy ligera en la parte frontal y ligera en el resto.
- Peinado de estilo libre.

MANTENIMIENTO:

- De 2 a 4 prótesis capilares al año.

GEOMETRIX 2-H

Ref. [MSGMPVI]



- A:** 0,4 cms. Dentado de Tul Fino Monofilamento con Piel Fina G-5.
- B:** 5 cms. de Piel Fina G-5 en Frontal.
- C:** Tul Fino Monofilamento.
- D:** 1,9 cms. Frontal Dentado con implantación en "CV".
- E:** Piel Fina G-5, en laterales 4 cms. y detrás de 6 a 10 cms.
- F:** 0,4 cms. de Tul Fino Monofilamento con Piel Fina G-5.

BASE:

- 5 cm. de piel en el frontal, con 6,5 cm. de piel en los laterales, que se extiende a 10 cm. por detrás.
- 8 cm. x 10 cm. de Tul fino mono, en la parte central.
- Frontal y conexión interior dentados (pequeñas ondulaciones)
- 0,6 cm. de implantación en "V" (sin nudo) en la parte frontal.
- Nudos decolorados en el frontal (colores del 1 al 7, 7ASH, 6R y 8R, hasta 20% de blancos).

TIPO DE APLICACION:

- Adhesivo en el perímetro.
- Permite su mantenimiento diariamente.

MEDIDAS:

- 20 cm. x 25 cm., cortándola se puede reducir hasta 9 cm. x 11,5 cm.

CABELLO:

- Cabello natural. El blanco es sintético excepto el 65%, 80% y 60RY dónde se utiliza Yak.
- También se puede pedir toda de cabello sintético.
- Largo de 12 a 15 cm.
- Ondulación suave.
- Densidad ligera/media por todo, con un 10 % menos en el frontal.
- Peinado de estilo libre.

MANTENIMIENTO:

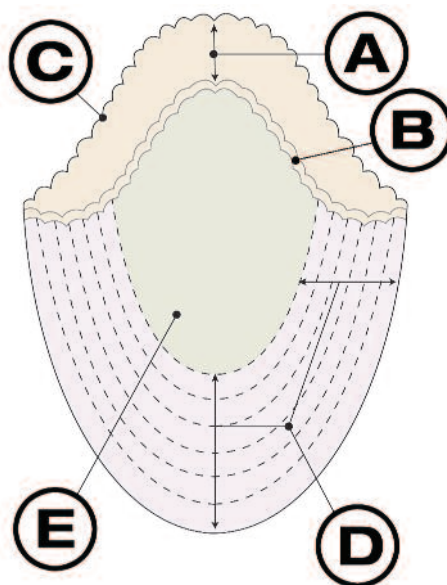
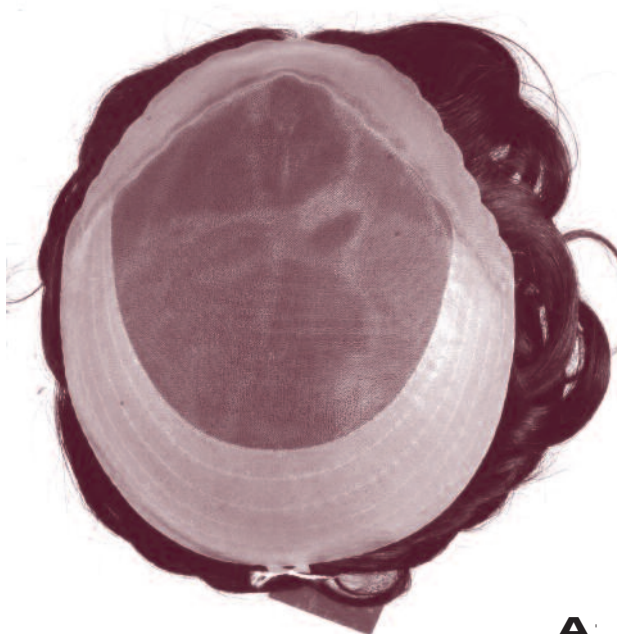
- De 2 a 4 prótesis capilares al año.

PRÓTESIS CAPILARES ESTANDAR

INSTANT' HAIR

GEOMETRIX 1-H

Ref. [MSGMOH]



- A:** 3,5 cms. de Piel G-8.
- B:** 0,4 cms. Dentada de Tul Fino Monofilamento con Piel G-8.
- C:** Frontal Dentado.
- D:** Piel G-8 con Tul Fino Monofilamento, de 3,8 cms. en laterales a 7,5 cms. detrás.
- E:** Tul Fino Monofilamento.

BASE:

- Piel en el frontal con el borde dentado (pequeñas ondulaciones).
- Tul mono fino en la parte central.
- 4 cm. de piel en los laterales que se ensancha a 8 cm. por detrás
- Dentado en la unión interior.

TIPO DE APLICACION:

- Adhesivo en el perímetro.
- Permite su mantenimiento diariamente.

MEDIDAS:

- 20 cm. x 25 cm., cortándola se puede reducir hasta 14 cm. x 19 cm.

CABELLO:

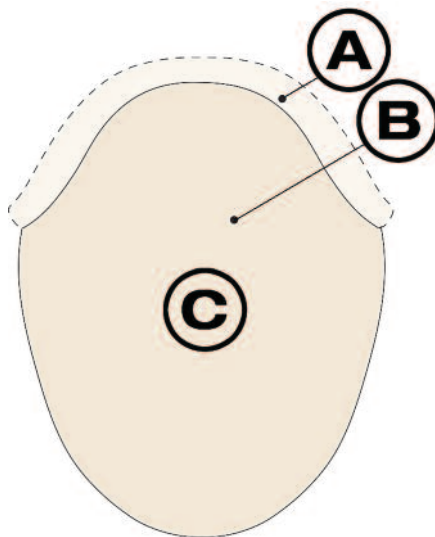
- Cabello natural. El blanco es sintético excepto el 65%, 80% y 60RY dónde se utiliza Yak.
- También se puede pedir toda de cabello sintético.
- Largo de 12 a 15 cm.
- Ondulación suave.
- Densidad media con un 10 % más en los laterales y detrás.
- De estilo libre.

MANTENIMIENTO:

- De 1 a 3 prótesis capilares al año.

NX-GEN SKIN TOP

Ref. [MSNXGSKIN]



A: 2,5 cms. de Piel Micro-Fina G-1 sin cabello

B: Piel micro-fina G-1.

C: Implantación en "V".

BASE:

- Piel micro-fina en toda la prótesis.
- Extensión del frontal en piel micro-fina, sin cabello.
- Implantación en "V", sin nudo en toda la pieza.
- Implantación de 1 sólo cabello.

TIPO DE APLICACION:

- Adhesivo en toda la base.

MEDIDAS:

- 18 cm.. x 24 cm., cortándola se puede reducir a cualquier medida.

CABELLO:

- Cabello natural. El blanco es sintético excepto el 65%, 80% y 60RY donde se usa Yak.
- Largo de 10 a 15 cm.
- Ondulación suave.
- Densidad ligera.
- Estilo de peinado libre.

CARACTERÍSTICAS TÉCNICAS:

- Inapreciable al tacto después de la aplicación.
- Totalmente transpirable.
- No hace falta limpieza, no hay que repararla, pieza para usar y tirar.

MANTENIMIENTO:

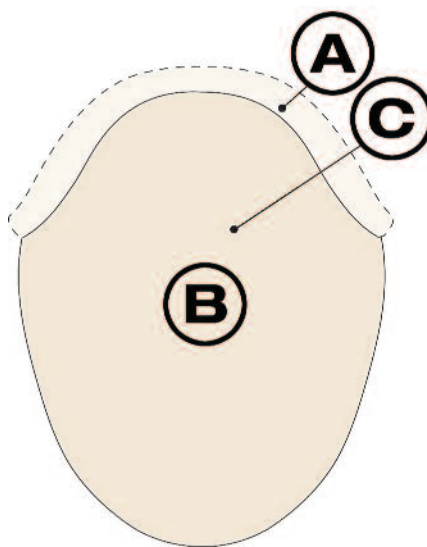
- Mínimo 12 prótesis capilares por año.

PRÓTESIS CAPILARES ESTANDAR

INSTANT' HAIR

XTS

Ref. [MSXTS]



A: 1,25 cms. de Piel Ultra-Fina G-2 sin cabello.

B: Implantación en "V".

C: Piel Ultra-Fina G-2.

PRÓTESIS CAPILARES ESTANDAR

INSTANT' HAIR

BASE:

- Piel ultra-fina en toda la prótesis.
- Extensión del frontal en piel ultra-fina, sin cabello.
- Implantación en "V", sin nudo en toda la pieza.
- Implantación de 1 sólo cabello.

TIPO DE APLICACION:

- Adhesivo en toda la base.

MEDIDAS:

- 18 cm. x 24 cm., cortándola se puede reducir a cualquier medida.

CABELLO:

- Cabello natural. El blanco es sintético excepto 65%, 80% y 60RY donde se usa Yak.
- Largo de 10 a 15 cm.
- Ondulación suave.
- Densidad ligera.
- Estilo de peinado libre.

CARACTERIST. TÉCNICAS:

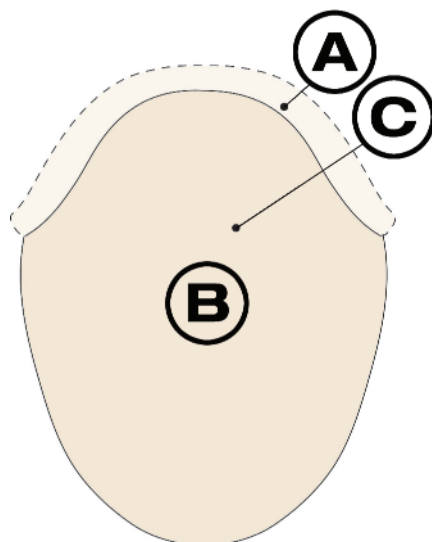
- Inapreciable al tacto después de la aplicación.
- No hace falta limpieza, no hay que repararla, pieza para usar y tirar

MANTENIMIENTO:

- De 6 a 8 prótesis capilares por año.

XT3

Ref. [MSXT3]



- A:** 1,25 cms. de Piel Ultra-Fina G-2 sin cabello.
B: Implantación en "V".
C: Piel Ultra-Fina G-3.

PRÓTESIS CAPILARES ESTANDAR

INSTANT' HAIR

BASE:

- Piel ultra-fina en toda la prótesis.
- Extensión del frontal en piel ultra-fina, sin cabello.
- Implantación en "V", sin nudo en toda la pieza.
- Implantación de 1 sólo cabello.

TIPO DE APLICACION:

- Adhesivo en toda la base.

MEDIDAS:

- 20 cm. x 25 cm., cortándola se puede reducir a cualquier medida.

CABELLO:

- Cabello natural. El blanco es sintético excepto 65%, 80% y 60RY donde se usa Yak.
- Largo de 10 a 15 cm.
- Ondulación suave.
- Densidad ligera.
- Estilo de peinado libre.

CARACTERIST. TÉCNICAS:

- Inapreciable al tacto después de la aplicación.
- No hace falta limpieza, no hay que repararla, pieza para usar y tirar

MANTENIMIENTO:

- De 4 a 6 prótesis capilares por año.

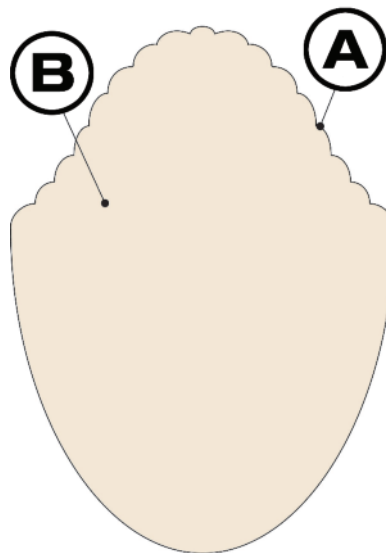
POLYGRAFT 2

Ref. [MSPOLY II]

hombres

Ref. [LWPOLY II]

mujeres



A: Frontal dentado.

B: Piel Fina G-5.

BASE:

- Base de piel fina.
- Frontal dentado (acabado con pequeñas ondulaciones).

TIPO DE APLICACION:

- Adhesivo en toda la pieza o sólo por el perímetro.
- Permite su mantenimiento diariamente.

MEDIDAS:

- Hombre: • 18 cm. x 24 cm., cortándola se puede reducir a cualquier medida.
- Mujer: • 20 cm. x 25 cm., cortándola se puede reducir a cualquier medida.

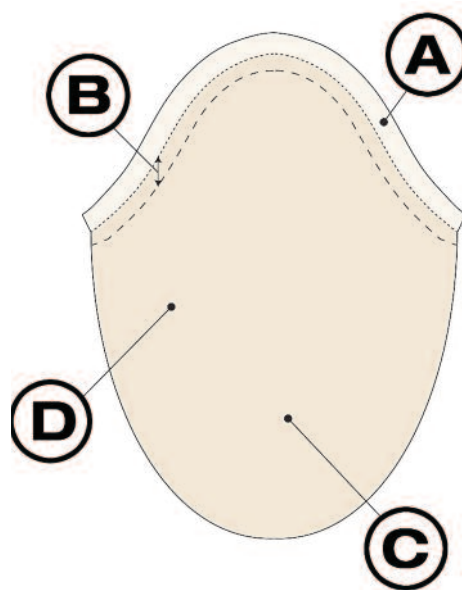
CABELLO:

- Hombre: • Cabello natural. El blanco es sintético excepto 65%, 80% y 60RY donde se usa Yak.
- Largo de 10 a 15 cm.
 - Ondulación suave.
 - Densidad ligera en la parte frontal y ligera/media en el resto de la pieza.
 - Estilo de peinado libre.
 - También está disponible en afro.
- Mujer: • Cabello natural, excepto el blanco que es sintético.
- Largo de 30 cm.
 - Ondulación suave (disponible en colores limitados para texturas afros).
 - Densidad media.
 - Estilo de peinado libre.

MANTENIMIENTO: • De 2 a 4 prótesis capilares al año.

GEOMETRIX 6-H

Ref. [MSGMTS]



- A**: 1,9 cm. de Piel G-4 sin cabello.
- B**: 1,25 cm. de Piel G-4 con Implantación en "V".
- C**: Piel G-4.
- D**: Implantación anudada.

BASE:

- Base de piel fina.
- 1,3 cm. de extensión de piel sin cabello en el frontal.
- En el frontal, 1,3 cm. de ancho implantado en "V", sin nudo.
- En el resto de la prótesis, implantación anudada.

TIPO DE APLICACION:

- Adhesivo en toda la pieza o el sólo por el perímetro.
- Permite su mantenimiento diariamente.

MEDIDAS:

- 20 cm. x 25 cm., cortándola se puede reducir a cualquier medida.

CABELLO:

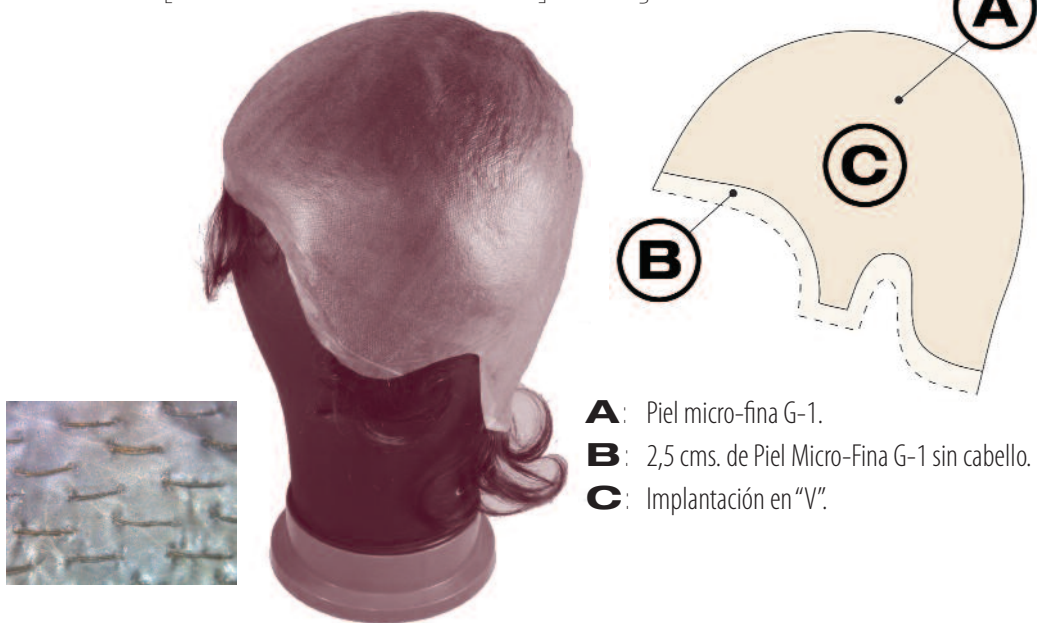
- Cabello natural. El blanco es sintético excepto 65%, 80% y 60RY donde se usa Yak.
- Largo de 10 a 15 cm.
- Ondulación suave.
- Densidad ligera en la parte frontal y ligera/media en el resto de la pieza.
- Estilo de peinado libre.

MANTENIMIENTO:

- De 2 a 4 prótesis capilares al año.

NX-GEN SKIN FULL CAP

Ref. [MSNKGSKINFC] hombres
Ref. [LWNKGSKINFC] mujeres



- A:** Piel micro-fina G-1.
B: 2,5 cms. de Piel Micro-Fina G-1 sin cabello.
C: Implantación en "V".

BASE:

- Piel micro-fina en toda la prótesis.
- Extensión del frontal en piel micro-fina, sin cabello.
- Implantación en "V", sin nudo en toda la pieza.
- Implantación de 1 sólo cabello.

TIPO DE APLICACION:

- Adhesivo en toda la base.

MEDIDAS:

- Circunferencia: 54 cm.
- De frontal hasta la nuca: 35,5 cm.
- De oreja a oreja: 27 cm.
- Frontal: 32 cm.
- Tamaño de la nuca: 14 cm.

CABELLO:

- Hombre:
- Cabello natural. El blanco es sintético excepto 65%, 80% y 60RY donde se usa Yak.
 - Largo de 10 a 15 cm.
 - Ondulación suave
 - Densidad ligera
 - Estilo de peinado libre.
- Mujer:
- Cabello natural, excepto el blanco que es sintético.
 - Largo de 35 cm.
 - Ondulación suave (disponible en colores limitados para texturas afros).
 - Densidad media.
 - Estilo de peinado libre.

CARACTERIST. TÉCNICAS:

- Inapreciable al tacto después de la aplicación
- Totalmente transpirable
- No hace falta limpieza, no hay que repararla, pieza para usar y tirar.

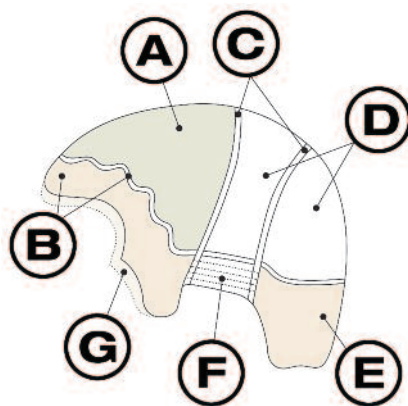
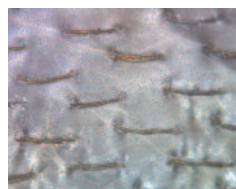
MANTENIMIENTO:

- Mínimo 12 prótesis capilares por año.

ALEX. Hombre ALEXIA Mujer

Ref. [MSALEX]

Ref. [LWALEXIA]



- A**: Tul Fino Monofilamento.
- B**: 2,5 cms. de Piel G-8 y Dentada de Tul Fino Monofilamento con Piel G-8.
- C**: 0,6 cms. de Tul con Piel G-8.
- D**: Tul Suave Elástico.
- E**: 6 cms. de Piel G-8.
- F**: Tira de Piel Elástica Anti-Deslizante.
- G**: 1,2 cms. de Piel G-8 sin cabello.

BASE:

- 2,5 cm. de piel en el frontal con unión dentada (pequeñas ondulaciones), 6 cm. de piel en la parte de atrás.
- Tul fino mono y suave malla elástica en la parte central, con uniones cubiertas de piel Poly.
- Anti-deslizante "Flex-Form" que se ajusta por sí sola para más comodidad.

TIPO DE APLICACION:

- Adhesivo por el perímetro.
- Permite su mantenimiento diario.

MEDIDAS:

- | | |
|---------|---|
| Hombre: | <ul style="list-style-type: none"> • Circunferencia: 56 cm. • Frente a la nuca: 38 cm. • Oreja a oreja: 32 cm. • Frontal: 36 cm. • Tamaño de la nuca: 15 cm. |
| Mujer: | <ul style="list-style-type: none"> • Circunferencia: 54 cm. • Frente a la nuca: 36 cm. • Oreja a oreja: 32 cm. • Frontal: 34 cm. • Tamaño de la nuca: 13 cm. |

CABELLO:

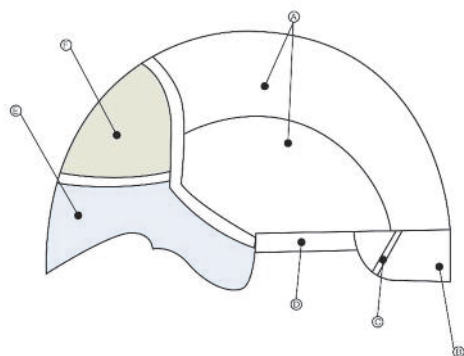
- | | |
|---------|--|
| Hombre: | <ul style="list-style-type: none"> • Cabello natural. El blanco es sintético excepto el 65%, 80% y 60RY dónde se utiliza Yak. • Largo de 13 cm. • Ondulación suave. • Densidad ligera en el frontal y media en el resto. • Peinado de estilo libre. |
| Mujer: | <ul style="list-style-type: none"> • Cabello natural, excepto el blanco que es sintético. • Largo de 35 cm. • Cabello liso, sin ondulación (disponible en colores limitados para texturas afros). • Densidad ligera/media. • Estilo de peinado libre. |

MANTENIMIENTO:

- De 1 a 3 prótesis capilares al año.

TYRA. Mujer

Ref. [LWTYRA]



- A:** Tul Suave Elástico.
- B:** Doble Tul Suave Elástico.
- C:** Varilla metálica insertada.
- D:** 1,25 cm. de Tira en Goma Elástica.
- E:** Tul Francés.
- F:** Tul Fino Monofilamento.
- G:** Tul Francés sin cabello.
- H:** 0,5 cm. de Tul Francés con Piel G-8.
- I:** 0,5 cm. de Tira reforzada.

BASE:

- Tiras ajustables para mayor comodidad.
- Tul francés reforzado en la parte frontal y laterales.
- Tul mono fino en la parte de arriba.
- Tiras elásticas en la parte de atrás.

TIPO DE APLICACION:

- Adhesivo por el perímetro.
- Permite su mantenimiento diario.

MEDIDAS:

- Circunferencia: 57 cm.
- Frente a nuca: 35 cm.
- Oreja a oreja (por arriba): 33 cm.
- Parte frontal: 28 cm.
- Ancho de la nuca: 16 cm.

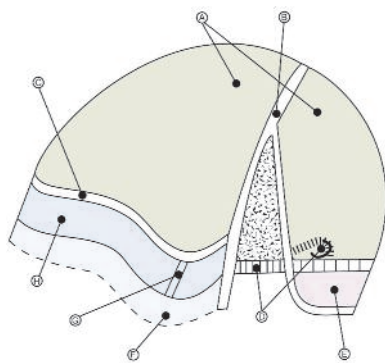
CABELLO:

- Cabello natural "remy", excepto el blanco que es sintético.
- Largo de 45 cm.
- Cabello liso, sin ondulación (disponible en colores limitados para texturas afros).
- Densidad ligera/media, excepto el 10 % menos en los laterales y detrás.
- Estilo de peinado libre.

MANTENIMIENTO:

- De 1 a 3 prótesis capilares al año.

TONI.	52 cms. mujer.	Ref. [LWFL-515W]
TONI.	54 cms. mujer.	Ref. [LWSTARM]
TONI.	56 cms. mujer.	Ref. [LWTONIL]



- A:** Tul Fino Monofilamento.
- B:** 0,4 cm. de Tul con Piel G-8.
- C:** 0,6 cm. de Tul con Piel G-8.
- D:** 5 cm. de Tira Elástica con Tul y Ganchos Ajustables.
- E:** Tul con Piel G-12.
- F:** 1,25 cm. de Tul Francés sin cabello.
- G:** 2,5 cm. de Varilla metálica.
- H:** 2,5 cm. de Tul Francés.

BASE:

- Extensión de 2,5 cm. sin cabello, de tul francés en el frontal.
- Nudos decolorados en el frontal, del color L1 hasta el L6.
- Tul mono fino arriba y atrás.
- Tira elástica adaptable sobre cada oreja.
- Tiras ajustables con ganchos.
- Piel "Poly" en la parte de la nuca.
- Varillas metálicas ajustables en la zona de la sien.

TIPO APLICACION:

- Adhesivo por el perímetro.
- Permite su mantenimiento diario.

MEDIDAS:

MEDIDAS TONI-52	MEDIDAS TONI-54	MEDIDAS TONI-56
Circunferencia: 52 cm.	Circunferencia: 54 cm.	Circunferencia: 56 cm.
Frente a nuca: 34 cm.	Frente a nuca: 36 cm.	Frente a nuca: 37 cm.
Oreja a oreja (por arriba): 27 cm.	Oreja a oreja (por arriba): 27 cm.	Oreja a oreja (por arriba): 30 cm.
Parte frontal: 31 cm.	Parte frontal: 32 cm.	Parte frontal: 32 cm.
Ancho de la nuca: 13 cm.	Ancho de la nuca: 13 cm.	Ancho de la nuca: 13 cm.

CABELLO:

- Cabello natural, excepto el blanco que es sintético.
- Largo de 45 cm.
- Ondulación suave (disponible en colores limitados para texturas afro, sólo para los modelos 54 y 56).
- Densidad ligera/media.
- Estilo de peinado libre.

MANTENIMIENTO:

- De 1 a 3 prótesis capilares al año.



Capel-Hair



PRÓTESIS CAPILARES A MEDIDA

CAPEL-HAIR

Capel-lo presenta en este apartado las prótesis capilares a medida **CAPEL-HAIR**.

Se fabrican de forma totalmente personalizadas, confeccionadas fielmente al diseño que el profesional decide, pudiendo elegir entre multitud de tules finos, transpirables, mallas con distintas medidas y bases de "piel" elásticas e imperceptibles al tacto.

Las prótesis capilares a medida **CAPEL-HAIR** están fabricadas con cabello natural de la mejor calidad, de origen indio con sistema "Remi", y semi-descamado. Esto hace conservar su propia protección natural, garantizando el mantenimiento del color y textura.

CARACTERÍSTICAS

- Adaptación anatómica.
- Transparencia absoluta sobre el cuero cabelludo.
- Bases con el mínimo grosor. No se aprecia al tacto.
- Transpiración según necesidades.
- Confección depurada, con implantación de cabellos según el diseño efectuado.
- Cabello natural de la mejor calidad, manteniendo largamente su color y textura.
- Son personalizadas; entre el usuario y el profesional pueden decidir el tipo de peinado más conveniente.

Estas cualidades son las más importantes de las prótesis capilares **"Capel-Hair"**. Disponemos de diversos modelos, que nos pueden ofrecer desde una total transpiración, hasta la máxima naturalidad con una implantación "pelo a pelo", sobre una base extremadamente fina. Canas, lisos o rizados, gruesos o finos, son características del cabello que puede elegir el profesional cuando diseña la prótesis capilar **"Capel-Hair"**.



EJEMPLOS DE BASE PARA LA CONFECCION A MEDIDA



C21



C24



C33



C34



C41



C44



C51SCL



C51



C53



C61



C71



C91



C92



C93

Capel-Hair

Capel-lo®

C E N T R O C A P I L A R

c/ de Quintana, 57 • 08205 SABADELL (Barcelona)
Tel. (+34) 93 723 26 00 • Fax (+34) 93 745 04 96
www.capel-lo.com • E-mail: info@capel-lo.com

POSTICERIA

CÓDIGO N.º PEDIDO FECHA

NOMBRE CLIENTE

MUJER ☐ HOMBRE ☐ EDAD

MODELO BASE

CLIPS PEINETAS PRECIO PRESUPUESTADO

DENSIDAD MUY CLARA ☐ CLARA ☐ NORMAL ☐ ESPESA ☐ MUY ESPESA ☐

IMPLANTACIÓN 1 CABELLO ☐ 2 - 3 CABELLOS ☐

LARGO CABELLO (CMS.) CAB. NATURAL % FIBRA %

OBSERVACIONES COLOR

BLANCOS PATILLAS % LADOS % NUCA% P. SUPERIOR % FRONTAL %

TIPO DE ONDULACIÓN LISO ☐ DOMABLE ☐ ONDULADO ☐ RIZADO ☐ MUY RIZADO ☐ AFRO ☐

DIRECCIONES DE IMPLANTACIÓN EN LAS PLANTILLAS SEGÚN PEINADO



PARA RAYA FIJA

☐


PARA PEINAR ATRÁS
ENTREABRIENDOSE EL PELO EN
EL LADO IZQUIERDO

☐


PARA PEINAR ATRÁS
ENTREABRIENDOSE EL PELO EN
EL CENTRO

☐


PARA ABRIR RAYA DONDE SE
QUIERA EN EL LADO IZQUIERDO

☐


PARA PEINAR ATRÁS CON MENOS
VOLUMEN EN ALTURA O DE LADO
ENTREABRIENDOSE MUY POCO EN
EL LADO IZQUIERDO

☐

OBSERVACIONES

PRÓTESIS CAPILARES A MEDIDA

CAPEL-HAIR

Capel-Hair

Para la confección de las prótesis a medida CAPEL-HAIR, es necesario.

- Plantilla



- Guía

Capel-Hair <small>CENTRO CAPILAR</small> <small>c/ de Olotana, 57 • 08205 SARDANELL (Barcelona) Tel: (+34) 93 723 28 00 • Fax: (+34) 93 745 04 95 email: info@capel-hair.com • Website: www.capel-hair.com</small>		POSTICERIA	
		CÓDIGO <input type="text"/> Nº PEDIDO <input type="text"/> FECHA <input type="text"/>	
NOMBRE CLIENTE <input type="text"/>		MUJER <input type="checkbox"/> HOMBRE <input type="checkbox"/> EDAD <input type="text"/>	
MODELO BASE <input type="text"/>		CUBI <input type="checkbox"/> REMATA <input type="checkbox"/> PRECIO (IMPUESTOS) <input type="text"/>	
DENSIDAD: MUY CLARA <input type="checkbox"/> CLARA <input type="checkbox"/> NORMAL <input type="checkbox"/> ESPESA <input type="checkbox"/> MUY ESPESA <input type="checkbox"/>			
IMPLANTACIÓN: 1 CABELLO <input type="checkbox"/> 2-3 CABELLOS <input type="checkbox"/>			
LARGO (CABELLO BASE) <input type="text"/> CABELLO NORMAL % <input type="text"/> TERA % <input type="text"/>			
DISTRIBUCIÓN COLOR <input type="text"/>			
BLANCOS: PATILLAS % <input type="text"/> LADOS % <input type="text"/> NUCLEO % <input type="text"/> R. SUPERIOR % <input type="text"/> FRONTAL % <input type="text"/>			
TIPO DE ONDULACIÓN: LISO <input type="checkbox"/> DONABLE <input type="checkbox"/> ONDULADO <input type="checkbox"/> NEGADO <input type="checkbox"/> MUY NEGADO <input type="checkbox"/> ANCHO <input type="checkbox"/>			
DIRECCIONES DE IMPLANTACIÓN EN LAS PLANTILLAS SEGÚN PERIADO:			
 PARA RAYA BLA <input type="checkbox"/>	 PARA PENA JONAS ENTRENANDOSE EL PIEL EN EL LADO DERECHO <input type="checkbox"/>	 PARA PENA JONAS ENTRENANDOSE EL PIEL EN EL CENTRO <input type="checkbox"/>	 PARA PENA JONAS ENTRENANDOSE EL PIEL EN EL LADO IZQUIERDO <input type="checkbox"/>
OBSERVACIONES <input type="text"/>			

- Muestra de cabello





La nueva generación del cabello. Ésta es la mejor definición que podemos darle a este apartado.

Por fin, se ha logrado crear una fibra sintética igualando las mejores características del cabello natural y de cualquier fibra artificial convencional. **VITAL HAIR** es mucho más resistente y ligera que el cabello natural, no pierde su color, se puede trabajar con calor, manteniendo su elasticidad y suavidad. Es el futuro en la posticería.

Capel-lo pone a su disposición un material único y perfecto para la confección a medida de las prótesis capilares. Permite su implantación sobre distintas bases de "piel", tules finos y mallas, pudiendo así crear cualquier diseño que el profesional decida.



MEJOR QUE EL CABELLO NATURAL Y MÁS FÁCIL DE TRABAJAR QUE CON LAS FIBRAS CONVENCIONALES.

- **Igualar las mejores características del cabello.**

El cabello natural tiene la particularidad de volverse suave y sedoso cuando está húmedo, Vital Hair® también, trabajándose del mismo modo que el cabello natural, mojado o en cualquier situación.

- **Escoger el grosor de la fibra.**

Vital Hair® está disponible en 3 texturas, que pueden usarse por separado o combinadas, con el fin de conseguir el grosor que más se parezca al cabello del cliente.

- **Conservar el estilo y el movimiento del peinado.**

Gracias a su estructura doble (núcleo/vaina), Vital Hair® tiene características muy similares a las del cabello, pero superándolo también en su defecto: la rigidez. La sensación de volumen es superior a la del Cyberhair®.

- **Ajustar o adaptar el peinado libre y fácilmente.**

Modificar, adaptar o ajustar el peinado es posible con el secador, lo que no sucede con el Cyberhair®.

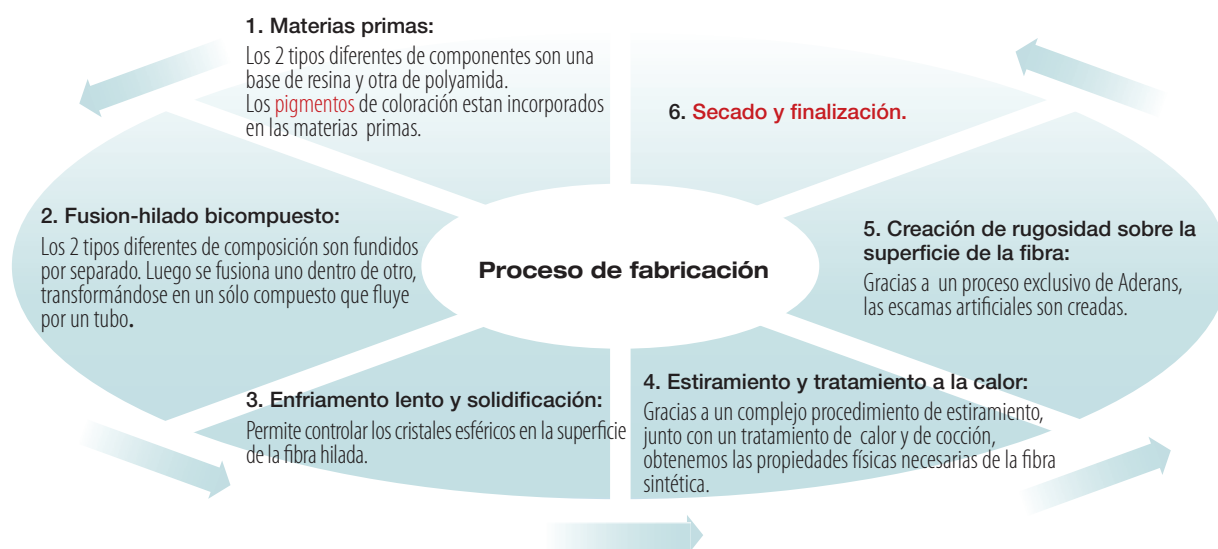
IGUALAR LAS MEJORES CARACTERÍSTICAS DEL CABELLO.

- Vital Hair® ha sido dotado de una “inteligencia artificial” que le da la facultad para reaccionar a los cambios medioambientales que le rodean.

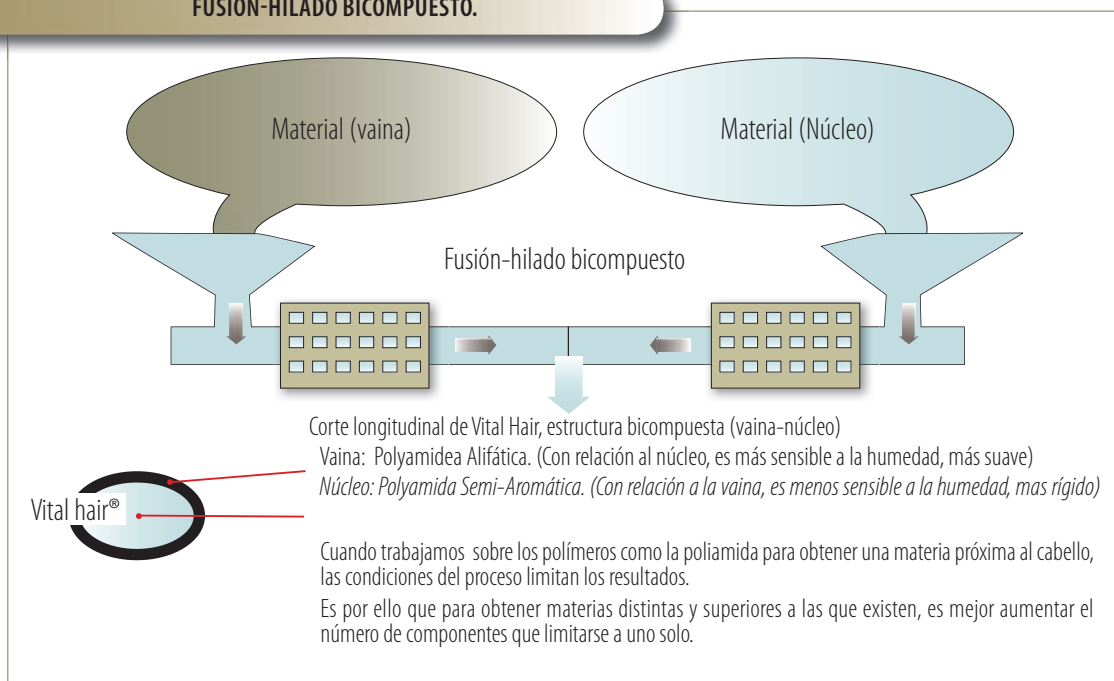
El cabello natural se vuelve más sedoso a medida que aumenta la humedad y se vuelve más áspero si el clima es más seco. Vital Hair® reacciona exactamente de la misma forma gracias a su inteligencia artificial.

Consecuentemente, Vital Hair® se trabaja como el cabello natural sin percibir diferencia alguna entre el cabello del cliente y el complemento Vital Hair®.

PROCESO DE FABRICACIÓN



FUSIÓN-HILADO BICOMPUUESTO.

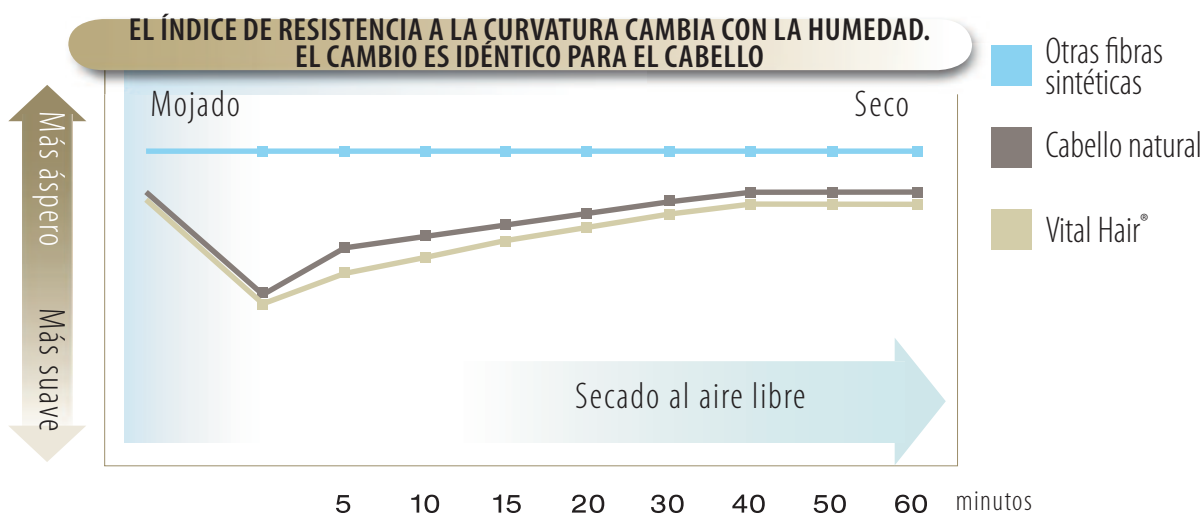


COMPARACIÓN DE LAS REACCIONES DE MOJADO Y SECO /1

¿Cómo cambia la textura (suave/áspera) en contacto con el agua y en el secado al aire libre?

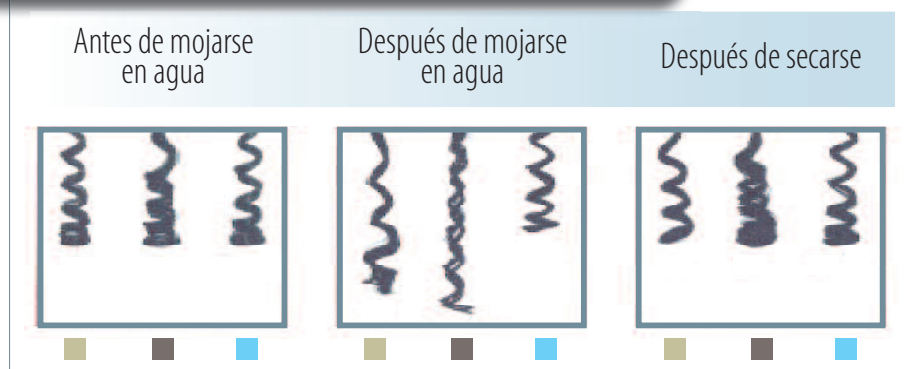
El índice de resistencia en la curvatura:

Sirve para traducir en cifras las características de los cabellos (suavidad/rigidez).



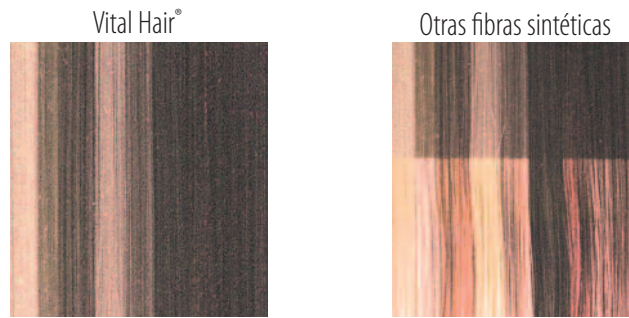
COMPARACIÓN DE LAS REACCIONES DE MOJADO Y SECO /2

VITAL HAIR CAMBIA VISUALMENTE IGUAL QUE EL CABELLO NATURAL



 Vital Hair®
 Cabello natural
 Otras fibras sintéticas

EFFECTOS DE LUMINOSIDAD DEL COLOR Y RESISTENCIA



Vital Hair no se decolora gracias a la técnica de "coloración-hilado" que consiste en juntar y mezclar el colorante con la materia prima. Los tests que hemos realizado bajo una luz artificial: "un arco de luz de xenón" durante 300 horas seguidas.

	Vital Hair®	Cabello Natural	Polyester
Punto de ruptura	4,66 Cn/dtex	1,41	2,31
Temp. de fusión	243°C	235°C	260°C
Gravedad (peso)	1.20	1.40	1.40

- Vital Hair® es 3 veces más resistente que el cabello y 2 veces más que el poliéster.
- Vital Hair® tiene una excelente resistencia al calor, superior al cabello natural.
- Vital Hair® es más ligero que el cabello, reduciendo la sensación, a veces desagradable, de un complemento añadido.

ADAPTAR EL PEINADO FÁCIL Y LIBREMENTE

EJEMPLO DE LA MODIFICACIÓN DE LA ONDULACIÓN CON EL SECADOR.



EJEMPLOS DE BASE PARA LA CONFECCION A MEDIDA



C21



C24



C33



C34



C41



C44



C51SCL



C51



C53



C61



C71



C91



C92



C93



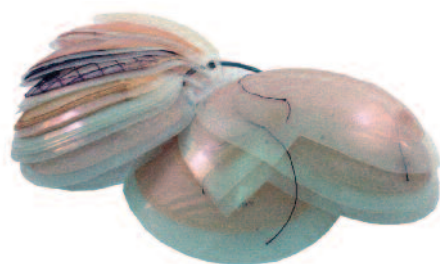
Muestrario de colores VITAL HAIR



Muestrario de ondulaciones VITAL HAIR



Muestrario de densidades VITAL HAIR



Muestrario de minibases VITAL HAIR



Muestra prótesis capilar VITAL HAIR

HOJA DE PEDIDO DE VITAL HAIR

Número de pedido: _____

Nombre del cliente: _____

Nombre del salón: _____

Dirección: _____

Código del cliente: _____

CONTROL PRÓTESIS				Mujer <input type="checkbox"/> • Hombre <input type="checkbox"/>								
Control base <input type="checkbox"/>	Cantidad			Fecha de pedido: DIA <input type="text"/> MES <input type="text"/> AÑO <input type="text"/>								
Control color <input type="checkbox"/>	1 <input type="text"/>	2 <input type="text"/>	3 <input type="text"/>	Instrucciones adicionales o razones de la reparación								
Reparar <input type="checkbox"/>												
Rehacer <input type="checkbox"/>	Pedido original _____											
MEDIDAS BASE												
Medidas base: _____ cm x _____ cm = _____ cm												
V21 <input type="checkbox"/>	V22 <input type="checkbox"/>	V24 <input type="checkbox"/>	V33 <input type="checkbox"/>	V34 <input type="checkbox"/>	V41 <input type="checkbox"/>							
V42 <input type="checkbox"/>	V44 <input type="checkbox"/>	V51 <input type="checkbox"/>	V51Sol <input type="checkbox"/>	V61 <input type="checkbox"/>	V71 <input type="checkbox"/>							
V91 <input type="checkbox"/>	V92 <input type="checkbox"/>	V93 <input type="checkbox"/>	V21FC <input type="checkbox"/>	V61FC <input type="checkbox"/>								
NL regular <input type="checkbox"/> NL Sonic Welded <input type="checkbox"/> Otro _____												
V42* Max 25 cms x 21 cms. V71* V91* V92* V93* Max 450 cm²												
Tipo de implantación: 1 pelo <input type="checkbox"/> 2 pelos <input type="checkbox"/>												
Tipo de fibra:												
300V120 <input type="checkbox"/> 400V120 <input type="checkbox"/> 300/400 mixed <input type="checkbox"/>												
TIPO DE PEINADO												
Remolino sin raya			Raya entreabierta			Raya marcada			Sin raya			Estilo libre hacia delante
Izquierda	Centro	Derecha	Izquierda	Centro	Derecha	Izquierda	Centro	Derecha	Izquierda	Centro	Derecha	
con volumen <input type="checkbox"/> sin volumen <input type="checkbox"/>	con volumen <input type="checkbox"/> sin volumen <input type="checkbox"/>	con volumen <input type="checkbox"/> sin volumen <input type="checkbox"/>	<input type="checkbox"/>	<input type="checkbox"/>	<input type="checkbox"/>	<input type="checkbox"/>	<input type="checkbox"/>	<input type="checkbox"/>	<input type="checkbox"/>	<input type="checkbox"/>	<input type="checkbox"/>	<input type="checkbox"/>
TIPO DE IMPLANTACIÓN												
Densidad	Longitud del pelo					Tipo de rizo						
1. Muy ligera <input type="checkbox"/>	1. Frontal _____ cms.					1. Frontal _____ mm.						
2. Ligera <input type="checkbox"/>	2. Superior _____ cms.					2. Superior _____ mm.						
3. Media <input type="checkbox"/>	3. Remolino _____ cms.					3. Remolino _____ mm.						
4. Med/Espesa <input type="checkbox"/>	4. Detrás _____ cms.					4. Detrás _____ mm.						
5. Espesa* <input type="checkbox"/>	5. Sién _____ cms.					5. Sién _____ mm.						
* sólo 1 pelo	6. Laterales _____ cms.					6. Laterales _____ mm.						
Colores VH <input type="checkbox"/>	Uniforme	Frontal	Sién derecha	Sién izquierda	Superior	Remolino	Lateral derecha	Lateral izquierda	Detrás			
A = mecha larga B = mecha corta	A <input type="checkbox"/> B <input type="checkbox"/>	A <input type="checkbox"/> B <input type="checkbox"/>	A <input type="checkbox"/> B <input type="checkbox"/>	A <input type="checkbox"/> B <input type="checkbox"/>	A <input type="checkbox"/> B <input type="checkbox"/>	A <input type="checkbox"/> B <input type="checkbox"/>	A <input type="checkbox"/> B <input type="checkbox"/>	A <input type="checkbox"/> B <input type="checkbox"/>	A <input type="checkbox"/> B <input type="checkbox"/>			
Graduación color <input type="checkbox"/>												
Muestra <input type="checkbox"/>												
Reflejos <input type="checkbox"/>	%	%	%	%	%	%	%	%	%			
Mechas marcadas <input type="checkbox"/>												
Especificar colores <input type="checkbox"/>	%	%	%	%	%	%	%	%	%			
Grises SG <input type="checkbox"/>												
WG <input type="checkbox"/> TG <input type="checkbox"/>	%	%	%	%	%	%	%	%	%			
Poliuretano	Color del plástico				Color del hilo V33 y V34				*Opción del tul frontal:			
Fino <input type="checkbox"/>	V24, V44, V33 y V34				Marrón oscuro <input type="checkbox"/> Marrón <input type="checkbox"/> Beige <input type="checkbox"/>				Marrón oscuro <input type="checkbox"/> Marrón <input type="checkbox"/>			
Duro <input type="checkbox"/>	Beige <input type="checkbox"/> Marrón <input type="checkbox"/>								Blanco <input type="checkbox"/> Beige <input type="checkbox"/>			
Ancho de Poliuretano	Implantación vuelta atrás:											
Estándar <input type="checkbox"/>	<DELANTE>											
Como plantilla <input type="checkbox"/>	Pelo de niño											
Forma T atrás <input type="checkbox"/>	Igual que el frontal											
Alrededor _____ cms.	<SIÉN A SIÉN>											
Delante _____ cms.	Como perímetro											
Lados _____ cms.	<EXCEPCION>											
Atrás _____ cms.	Delante _____ mm.											
Sin poliuretano <input type="checkbox"/>	Alrededor _____ mm.											
	Sién a sién _____ mm.											
Ejemplo de pelo adjunto (devolver con la pieza acabada) <input type="checkbox"/>												



PRODUCTOS PARA PREPARACIÓN Y MANTENIMIENTO

Productos para preparación antes de la aplicación de las prótesis capilares, productos para mantenimiento, adhesivos para todo tipo de aplicaciones y duración, clips, soportes, cabezas, etc.

Capel-lo pone a disposición del profesional y usuario, toda una variada gama de artículos específicos para un correcto mantenimiento de las prótesis capilares.

Entre ellos, destacamos la máquina térmica para la confección de plantillas, la cual ayuda por su facilidad de uso, a la creación de un perfecto molde para la confección de las prótesis capilares.

Todos estos artículos han sido seleccionados para dar al profesional la mejor alternativa de trabajo y facilitar así la correcta utilización de todo tipo de piezas de posticería.



PRODUCTOS PARA MANTENIMIENTO

Champú Revitalizante

REVITALIZING WASH

Los extractos de té verde y de coco garantizan un lavado suave y eficaz, protegiendo el cabello de la sequedad.

Presentación en envases de: 100 ml., 250 ml. y 1000 ml.



Crema Suavizante

DETANGLING CREAM

Bálsamo suavizante al limón, con proteínas de flor de trigo que hace que el cabello sea fácil de peinar hidratándolo en profundidad.

Presentación en envases de: 100 ml., 250 ml. y 1000 ml.



Spray Hidratante

MOISTURE PROTECTION

Spray protector e hidratante a base de Alantoina y proteínas de seda. Ayuda a alisar el cabello y le da un reflejo natural.

Presentación: envases de: 100 ml. y 250 ml.





Gel Moldeante

MODELING & FIX

Producto de acabado en Gel que permite esculpir y modelar el cabello sin acartonarlo. Se puede trabajar el cabello en seco o en mojado para crear movimientos y relieve.

Sus componentes son a base de Aloe Vera y Pro-vitamina B-5.

Presentación: envase de: 100 ml.



Spray Fijador

SCULPT & CREATE

Los extractos de Aloe Vera hidratan el cabello, la Pro-vitamina B-5 y las Proteínas de Seda aportan más volumen y brillo durante el peinado, fijándolo sin resecar el cabello.

Contiene filtros UV.

Presentación en envases de: 100 ml. y 250 ml.



Crema Protectora

STRUCTURE & PROTECT

Crema ligera que tiene su estructura molecular muy fina ayudando a la regeneración e hidratación del cabello.

El Aloe Vera protege de la sequedad y la Pro-vitamina B-5 aporta volumen y brillo.

Presentación: envase de: 100 ml.



PRODUCTOS PARA PREPARACIÓN Y APLICACIÓN

NX GEN EFFECT

Presentamos los productos **NX-Gen Effects**, ideados y formulados por New Image, para una correcta preparación y aplicación de las prótesis capilares más finas e indetectables. Con los productos del paso 1 al paso 3, dejamos la piel perfectamente preparada para la aplicación del adhesivo (paso 4), llegando a conseguir una duración de hasta 30 días para el próximo mantenimiento.



PASO 1: **Rinse Away** 225 ml.

Producto que limpia en profundidad, eliminando todos los restos de adhesivos y grasa en la piel, arrastrando las células muertas del cuero cabelludo.



PASO 2: **X-FO Gel** 225 ml.

Se utiliza para eliminar las células muertas de la piel, creando en el cuero cabelludo una base ideal para el siguiente paso.



PASO 3: **Derma Seal** 225 ml.

Especialmente formulado para eliminar la grasa del cuero cabelludo, dejando el área tratada limpia y seca. Producto bactericida, que ayuda a minimizar el olor.



PASO 4: **NX Gen Unifying Agent** 140 ml.

Adhesivo líquido, no tóxico, inflamable. Aplicación en toda la superficie.



PASO 4: **X20 Agent** 100 cc.

Adhesivo líquido en tubo, no tóxico, inflamable, indicado para pieles sensibles. Aplicación en toda la superficie.

NX Gen Effects X20 Kit • NX Gen Effects App. Kit

Los 2 Kits contienen 4 productos creados específicamente para un mantenimiento perfecto. Complementándose entre sí y siguiendo los pasos recomendados, tiene una duración aproximada de 4 semanas.



Xtreme Pro Series

PRODUCTOS PARA PREPARACIÓN Y APLICACIÓN

NEW IMAGE presenta el nuevo producto **exTreme Pro Series Application Kit**, la solución ideal para clientes en condiciones extremas, tanto para climas de calor o humedad, incluso por la necesidad o comodidad de alargar el mantenimiento de la prótesis capilar.



PASO 1: exTreme PRO SERIES RELEASE - 300 ml. – Ref. ACSPEX1

exTreme PRO SERIES RELEASE es un novedoso limpiador del cuero cabelludo, muy efectivo también para quitar cualquier residuo de adhesivo. Limpia eficazmente el cuero cabelludo en una sola aplicación. Es el primer paso para la correcta fijación de la prótesis capilar.



PASO 2: exTreme PRO SERIES EXFOLIATOR - 300 ml. – Ref. ACSPEX2

exTreme PRO SERIES EXFOLIATOR proporciona una limpieza profunda arrastrando y eliminando las células muertas, dejando el cuero cabelludo completamente limpio. Contiene Mentol y Eucalipto, ingredientes conocidos por la activación del riego sanguíneo y dejando un fresco aroma. Proporciona un correcto y óptimo cuidado en el cuero cabelludo.



PASO 3: exTreme PRO SERIES PROTECTION+ - 300 ml. – Ref. ACSPEX3

El último producto de preparación para una buena fijación de la prótesis capilar, el **exTreme PRO SERIES PROTECTION+**, está especialmente formulado para prevenir el exceso de grasa, dejando la zona tratada completamente seca, limpia y sellada. Con sus ingredientes a base de Árbol de Te combinado con Menta, desodoriza el cuero cabelludo, controlando el crecimiento de bacterias y minimizando el olor.



PASO 4: exTreme PRO SERIES MAX - 148 ml. - Ref. ACLAEX1

exTreme PRO SERIES MAX es el adhesivo idóneo para la correcta adaptación de la prótesis capilar. Aplicando este adhesivo se consigue una duración de más de 30 días hasta el próximo mantenimiento. No tóxico, inflamable y no contiene látex.



exTreme PRO SERIES KIT - 4 productos – Ref. ACLAEXK1

El conjunto de productos que componen **exTreme PRO SERIES KIT**, están diseñados para mejorar la fijación y el correcto mantenimiento de las prótesis capilares. Con la aplicación de los productos paso a paso, conseguimos un óptimo rendimiento y resultado.

Astringent Skin Wipes

Caja con 50 toallitas. Paso final antes de la aplicación de adhesivos. Aumenta la adherencia y ayuda a cerrar los poros de la piel. Desinfecta suavemente el cuero cabelludo.



Axis Enzo 285 ml.

Producto bactericida que por sus componentes específicamente seleccionados, ayudan a eliminar el olor.



Muestrario de colores

NEW IMAGE para hombre.

Muestrario de colores

NEW IMAGE para mujer.



Disolvente especial para prótesis capilares. Envases de: 150 ml., 1L. y 5 Lts. Indicaciones: limpia en profundidad cualquier resto de adhesivo.



Disolvente especial para prótesis capilares antialérgico (azul). Envase 150 ml.

Indicaciones: para limpieza del cuero cabelludo en personas con pieles sensibles.

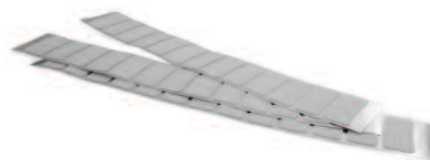


Adhesivo fuerte **PLATINUM**

(Tira 4 x 35 cm.)

Características: flexible, transparente, transpirable, fino, duradero.

Duración aproximada: 15 días.



Adhesivo extrafuerte **AZUL**

(Tira 4 x 35 cm.)

Características: flexible, transparente, transpirable, fino, duradero.

Duración aproximada: 30 días.



Adhesivo Azul especial Tul

(Rollo 1,9 cm. x 3 m.)

Características: flexible, transparente, fino, duradero.

Duración: 15 días.



Adhesivo Azul especial Tul

(Frontales 36 u.)

Características: flexible, transparente, fino, duradero.

Duración: 15 días.



Adhesivo Azul especial Tul

(36 tiras de 2,5 cm. x 7,5 cm.)

Características: flexible, transparente, fino, duradero.

Duración: 15 días.



Adhesivo Azul especial Tul

(Rollo 2,5 cm. x 11 m.)

Características: flexible, transparente, fino, duradero.

Duración: 15 días.



Adhesivo rojo.

(Rollo 19 mm x 5 m)

Características: flexible, transparente y no deja residuos.

Duración aproximada: 7 días.



Adhesivo transparente (4 modelos)

9305 Rollo 12 mm.x3 m.

9306 Rollo de 19 mm.x3 m.

9313 Tiras 24 mm.x77 mm. (24 u.)

9314 Para frontal (24 u.)

Características: flexible, transparente, fino.
Duración: 7 días.



Adhesivo americano.
(Rollo 19 mm x 5 m)
Características: Muy fino, flexible, transparente y no deja residuos.
Duración aproximada: 7 días.



Adhesivo transpirable
(rollo 15 mm x 5 m).
Características: Esparadrapo blanco para quitar con disolvente.
Duración aproximada: 10 días.



Adhesivo tubo transparente. Tubo 15 ml.
Características: Líquido, para quitar con disolvente.
Duración aproximada: 15 días.



Adhesivo protector. (Rollo 15 mm x 10 m)
Características: Muy fino, flexible, transparente, indicado como base para otros adhesivos.

Peineta de sujeción pequeña.
Colores: negro, castaño, plata y rubio.



Peineta de sujeción mediana.
Colores: negro, castaño, plata y rubio.



Peineta de sujeción grande.
Colores: negro, castaño, plata y rubio.



Clip de sujeción.
Colores: negro y castaño.



Tijeras para bases de prótesis capilares.



Soporte de pórex hombre.



Cabeza de Goma para
Mantenimiento de Pelucas
y Prótesis Capilares.



Soporte de pórex para
Prótesis Capilares



Máquina térmica para la confección de plantillas.
Contenido: máquina térmica, base para el disco,
2 discos térmicos.



Disco térmico para la confección de plantillas.



c/ de Quintana, 57
08205 SABADELL (Barcelona)
Tel. (+34) 93 723 26 00
Fax (+34) 93 745 04 96
www.capel-lo.com
e-mail: info@capel-lo.com