

先

SENTOO COLLECTION

頭

# LA COLECCIÓN SENTOO

Estamos orgullosos de presentarle la cuarta Colección Sentoo; una exclusiva colección de pelucas, creada por grandes diseñadores, con el único fin de tener unos acabados superiores.

Esta colección tiene como objetivo hacer sentir cómodas durante todo el día a las usuarias de todas las edades. Están diseñadas para aportar un look natural y para asegurar el confort a aquellas personas con el cuero cabelludo más sensible.

Cada peluca de la Colección Sentoo parece que esté diseñada especialmente, lo que no sorprende ya que estas pelucas son inigualables en diseño y fabricación. Además permiten el máximo movimiento con un aspecto siempre natural.

Finalmente, las pelucas de la Colección Sentoo tienen un fácil mantenimiento y una oferta muy amplia de estilos. La fabricación de cada una de las pelucas Sentoo es un trabajo hecho meticulosamente a mano, para obtener un resultado perfecto.

La Colección Sentoo se distingue por estas características únicas:

- LIGEREZA DE UNA PLUMA
- FABRICACIÓN ARTESANAL (CONFECCIÓN A MANO)
- MONTAJE MONOFILAMENTO
- LÍNEA FRONTAL INVISIBLE
- TEXTURA DULCE Y SUAVE
- COLORES NATURALES

# UNA CUESTIÓN DE CALIDAD

## **Sentoo?**

La palabra Sentoo es japonesa y significa excelente, lo mejor. Esto implica inmediatamente una promesa, porque la calidad de estas pelucas es inigualable.

## **Puedo llevarla siempre?**

Cuando se elige un modelo y color, la peluca se le ajustará perfectamente, además de satisfacer sus necesidades. El resultado será un look muy natural.

## **Se adecua a cualquier clima?**

Una peluca no es tan delicada como se piensa; un poco de lluvia no es problema. Para mayor seguridad con viento se pueden ajustar más las tiras de la nuca para que quede más apretada, pero las pelucas no se vuelan con facilidad.

## **Mantenimiento?**

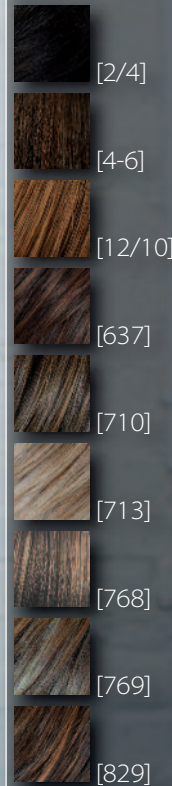
Para mantenerla en óptimas condiciones, las pelucas hay que lavarlas y cepillarlas con regularidad, siguiendo las instrucciones que vienen en la caja. La Colección Sentoo tiene su propia línea de productos de mantenimiento.

先

S E N T O O C O L L E C T I O N

頭

# SHIMA





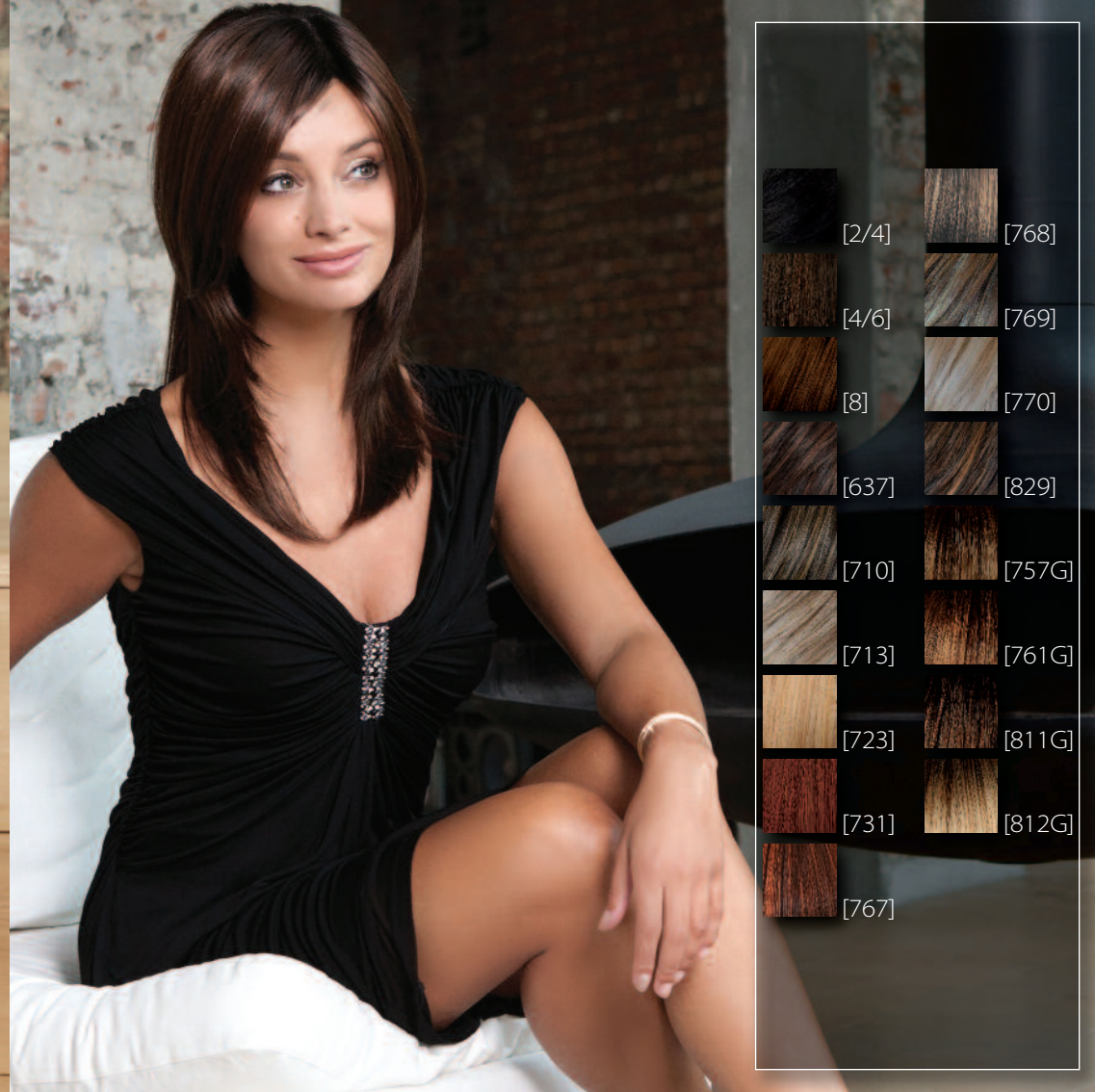


KASUMI

- [4/6]
- [12/10]
- [8]
- [436]
- [456]
- [600]
- [731]
- [768]
- [769]



MYU











MAIKO



|  |         |  |       |
|--|---------|--|-------|
|  | [2/4]   |  | [637] |
|  | [4/6]   |  | [710] |
|  | [8]     |  | [713] |
|  | [12/10] |  | [768] |
|  | [38]    |  | [769] |
|  | [56/60] |  | [829] |
|  | [456]   |  | [770] |
|  | [600]   |  |       |







# SORA

|   |       |   |        |
|---|-------|---|--------|
|  | [2/4] |  | [768]  |
|  | [4/6] |  | [769]  |
|  | [8]   |  | [770]  |
|  | [637] |  | [757G] |
|  | [713] |  | [761G] |
|  | [723] |  | [811G] |
|  | [731] |  | [812G] |
|  | [767] |   |        |





|  |         |  |        |
|--|---------|--|--------|
|  | [2/4]   |  | [710]  |
|  | [4/6]   |  | [713]  |
|  | [8]     |  | [723]  |
|  | [12/10] |  | [731]  |
|  | [38]    |  | [767]  |
|  | [49]    |  | [768]  |
|  | [56]    |  | [769]  |
|  | [56/60] |  | [770]  |
|  | [436]   |  | [829]  |
|  | [637]   |  | [761G] |









|   |         |   |       |
|---|---------|---|-------|
|  | [2/4]   |  | [713] |
|  | [4/6]   |  | [723] |
|  | [8]     |  | [731] |
|  | [12/10] |  | [767] |
|  | [49]    |  | [768] |
|  | [56/60] |  | [769] |
|  | [637]   |  | [770] |
|  | [710]   |  | [829] |









|  |         |  |        |
|--|---------|--|--------|
|  | [2/4]   |  | [731]  |
|  | [4/6]   |  | [767]  |
|  | [8]     |  | [768]  |
|  | [12/10] |  | [769]  |
|  | [49]    |  | [770]  |
|  | [56/60] |  | [829]  |
|  | [637]   |  | [757G] |
|  | [710]   |  | [761G] |
|  | [713]   |  | [811G] |
|  | [723]   |  |        |





YAMA



|  |         |  |       |
|--|---------|--|-------|
|  | [2/4]   |  | [713] |
|  | [4/6]   |  | [723] |
|  | [8]     |  | [731] |
|  | [12/10] |  | [767] |
|  | [49]    |  | [768] |
|  | [56/60] |  | [769] |
|  | [637]   |  | [770] |
|  | [710]   |  | [829] |





[8]



[12/10]



[436]



[456]



[600]

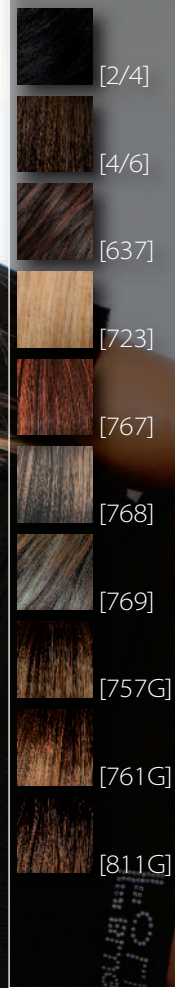


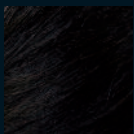
[713]



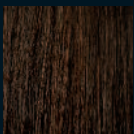
[769]



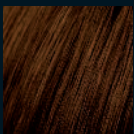




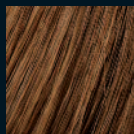
2/4



4/6



8



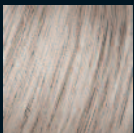
10/12



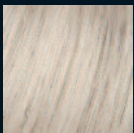
38



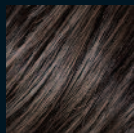
49



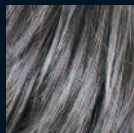
56



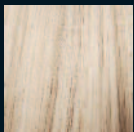
56/60



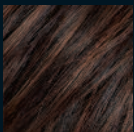
436



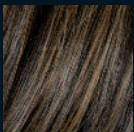
456



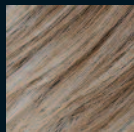
600



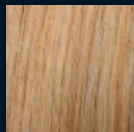
637



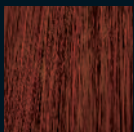
710



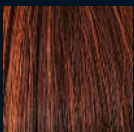
713



723



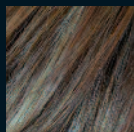
731



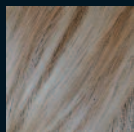
767



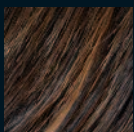
768



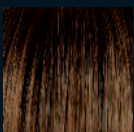
769



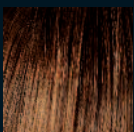
770



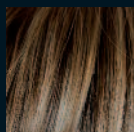
829



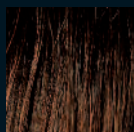
757G



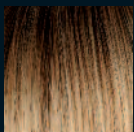
761G



791G



811G



812G



# COLORES Y CONFECCIÓN

Nuestros diseñadores han trabajado meticulosamente en desarrollar la línea Sentoo. Su confección única tiene un monofilamento en la parte de arriba y un lazo frontal para enmarcar la cara y crear una línea de cabello invisible.

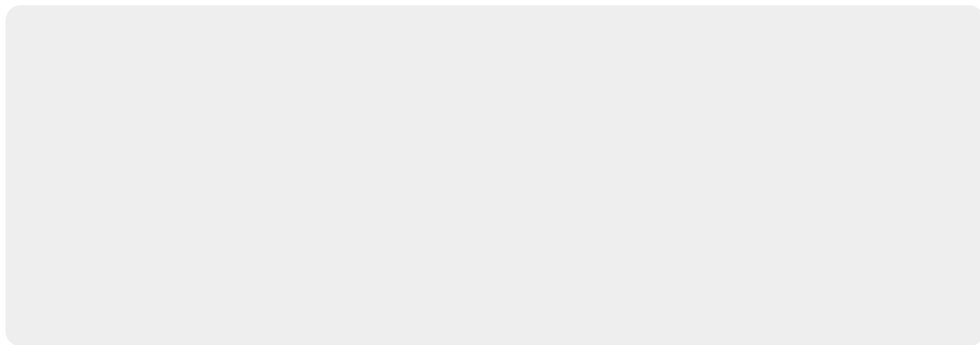
- 1.** La confección en monofilamento está creada con una técnica de tejido especial, que da como resultado una excelente ventilación y tiene la habilidad de mezclarse con tu propio tono de piel.
- 2.** Las bandas de poliuretano previenen el movimiento. Tiene una zona para poner adhesivo si es necesario.
- 3.** Sección hecha a mano que se adapta a la cabeza para una mayor flexibilidad.
- 4.** Cinta elástica que permite ajustarse y ser más flexible.
- 5.** Área de la nuca, de materiales más suaves y con mayor sensación de comodidad.
- 6.** Cintas ajustables a la nuca que ofrecen un método simple de adaptación.
- 7.** El área de la oreja está hecha con materiales más suaves para mayor comodidad.
- 8.** Zona con lazo delicado para un look más natural y una línea de cabello invisible.



# TU ESPECIALISTA SENTOO

Nuestro personal especializado estará siempre dispuesto a ayudarle con cualquier pregunta o duda que se presente, tanto si es la primera vez que utiliza pelucas como si ya es cliente habitual, tenemos la experiencia necesaria para ayudarle.

## SU DISTRIBUIDOR ESPECIALIZADO



[www.sentoo.eu](http://www.sentoo.eu)



[www.sentoo.eu](http://www.sentoo.eu)