



EPAPU NELSON MANDELA

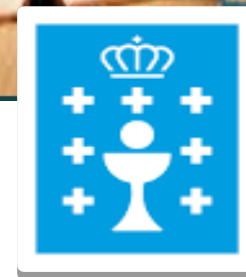


# Descrición do contexto

Centro penitenciario de A Lama



EPAPU Nelson Mandela



Centro de adultos inserido no C.P. de A Lama e dependente do Ministerio de Educación pero baixo certas regras do Ministerio de Interior.

# Descripción do contexto

NIVEIS EDUCATIVOS	DURACIÓN (ANOS)	NÚMERO DE DOCENTES	NÚMERO DE ESTUDANTES
EBI	2	4	20
			50
ESA	2	2 + 6	60
			30
BACHARELATO	2	1 +	20
			20



13 docentes



Máximo 230



# Como chegamos a acadar a participación?

1

Acudir aos  
Obradoiros  
informativos



2

Buscar docentes  
interesados



3

Estratexia a seguir



# Como chegamos a acadar a participación?

1

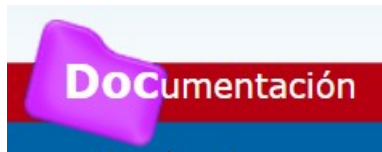
Acudir aos  
Obradoiros  
informativos



1. Conseguireino? **¡Seguro!**

2. Saberás cales son os puntos clave para unha proposta gañadora

3. Xa vas a crear o OID do centro e o EU Login. Estás dentro!



4. Coñecerás como atopar a socios e atoparalos.

EPALE  
Electronic Platform for  
Adult Learning in Europe



# Como chegamos a acadar a participación?

1

Acudir aos  
Obradoiros  
informativos



2

Buscar docentes  
interesados



- Xornada informativa



*Flexibilidade*

- Sinatura Xurídica



# Como chegamos a acadar a participación?

CONSELLOS DENDE A EPAPU NELSON MANDELA

3

Preguntarvos	Consello	
Quero un K1 ou un K2?	K1	K1
	K2	K2
	N/S	Socio K2
É a primeira vez que vou participar?	Socio K2	
Quero acadar cedo o obxectivo?	Sí	K2
	No	Socio K2
Grao de implicación dos participantes	Alto	K2
	Medio	Socio K2

## Estratexia a seguir



# Como chegamos a acadar a participación?

## CONSELLOS DENDE A EPAPU NELSON MANDELA

Preguntarvos	Consello	
Quero un K1 ou un K2?	K1	K1
	K2	K2
	N/S	Socio K2
É a primeira vez que vou participar?	Socio K2	
Quero acadar cedo o obxectivo?	Sí	K2
	No	Socio K2
Grao de implicación dos participantes	Alto	K2
	Medio	Socio K2




# Obxectivos con estes proxectos

Mellorar a calidade no ensino dentro dos centros educativos inseridos en prisións en prol dunha facilitación da súa reinserción

K 204  
“Boas prácticas”


JULIO 2019						
Lunes	Martes	Miércoles	Joves	Viernes	Sábado	Domingo
1	2	3	4	5	6	7
8	9	10	11	12	13	14
15	16	17	18	19	20	21
22	23	24	25	26	27	28
29	30	31				



Solucionar o problema da discontinuidade do alumnado

K 104  
“Job-shadow”

JULIO 2020						
Lunes	Martes	Miércoles	Joves	Viernes	Sábado	Domingo
	1	2	3	4	5	
6	7	8	9	10	11	12
13	14	15	16	17	18	19
20	21	22	23	24	25	26
27	28	29	30	31		

- 
- Posibles melloras na xestión de: centro, recursos e espazos
  - Metodoloxías educativas
  - Formación específica
  - Currículo
  - Heteroxeneidade do alumnado
  - etc

# Descrición do proxecto K204

Mellorar a calidade no ensino dentro dos centros educativos inseridos en prisións en prol duna facilitación da súa reinserción

Continúa

K 204

“Boas prácticas”



## Características Dis4P

Duración

2 anos + 1

Coordinador

Francia

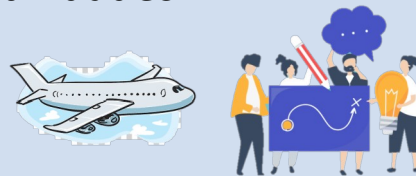
Número de socios

3

Países



Actividades



Compartir información, debatir problemas comúns, visitas a cada un dos centros



# Descrición do proxecto K104

Mellorar a calidade no ensino dentro dos centros educativos inseridos en prisións en prol duna facilitación da súa reinserción

K 104

“Job-shadow”



## Características “Coñecer, educar, reinserter”

Duración

2 anos + 1

Coordinador

EPAPU Nelson Mandela

Número de socios

3

Países



Actividades



Videoconferencias  
Visitas coa relación de  
preguntas das que  
precisamos resposta

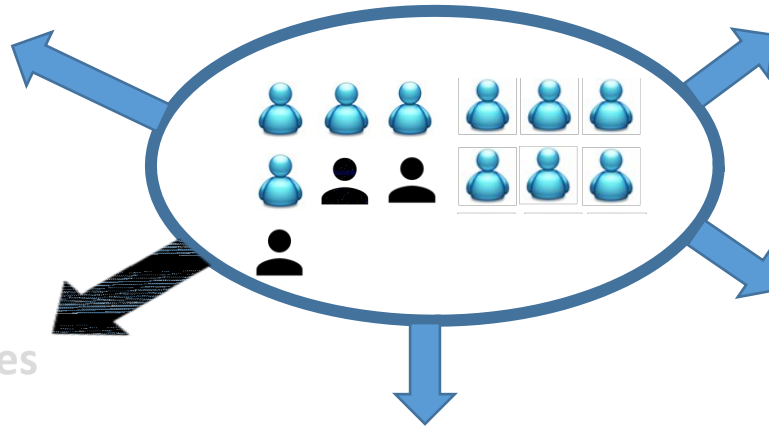
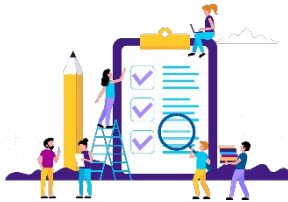
# Implicación do profesorado

- Profesorado

Reunións periódicas



Proposta de actividades



Información ao alumnado



Realización de mobilidades



Inscripción en cursos de formación específica



# Implicación do alumnado

- Alumnado

## Motivación



## Interese polos idiomas



## Prepáranse para a visita



## Designación dun portavoz



## Realizan detalles para estudantes das outras prisións



# Obstáculos e solucións

Rotación alumnado



•Informacións periódicas



Rotación profesorado



•Incorporar novos e novas docentes



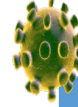
Dificultade para conseguir socios



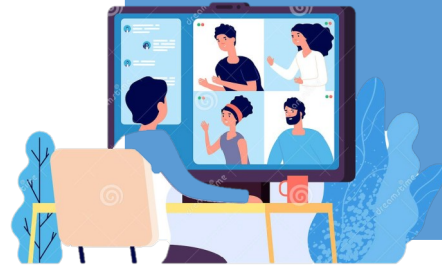
•Embaixadas



CoViD-19



•Videoconferencias



# Impacto e beneficios para o centro



Análise DAFO



Mellora en  
linguas  
estranxeiras



Mellora en TIC



Mellora no  
traballo  
colaborativo



Xeración e  
participación  
en formacións



Contactos e  
futuros  
proxectos

# A experiencia eTwinning



## **Estamos a iniciarnos nesta formación**

- Iníciate en eTwinning 4º edición
- PFPP2 do CFR “Movilidades europeas”



## **Imposibilidade do uso de eTwinning para varios socios**

- Profesionais de institucións penitenciarias
- ONG's
- Non teñen una persoa directora



## **É una plataforma increíble para:**

- Traballo colaborativo
- Motivar ao alumnado



## **Nos proxectos podes**

- Trasladar aquí o teu proxecto europeo
- Empregalo como medio de difusión
- Traballar proxectos non subvencionados
- Buscar socios

# Ligazón ao proxecto, e-mail de contacto...



Ligazón páxina web Dis4P :

<https://dis4p-erasmus.blog.ac-lyon.fr/>



e-mail contacto centro:

[epa.nelson.mandela@edu.xunta.gal](mailto:epa.nelson.mandela@edu.xunta.gal)



e-mail contacto coordinadora:

[martagarciaprol@edu.xunta.gal](mailto:martagarciaprol@edu.xunta.gal)



